

Класс : Моллюски

Тип: Головоногие

Научная классификация

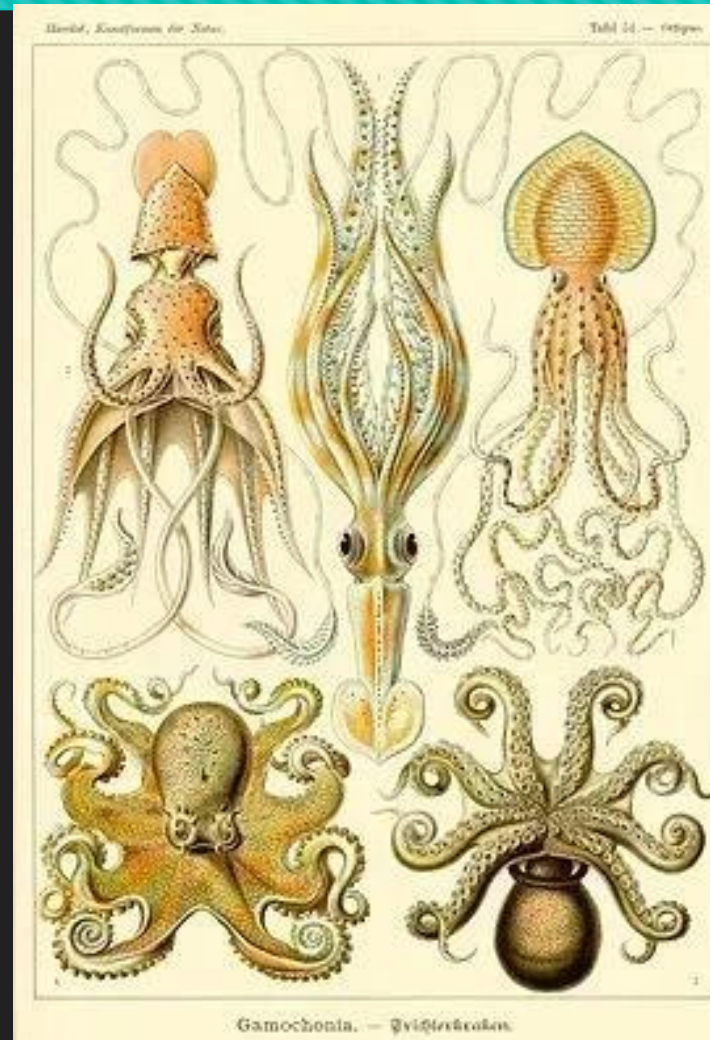
Домен: Эукариоты

Царство: Животные

Подцарство: Эуметозои

Тип: Моллюски

Класс: Головоногие

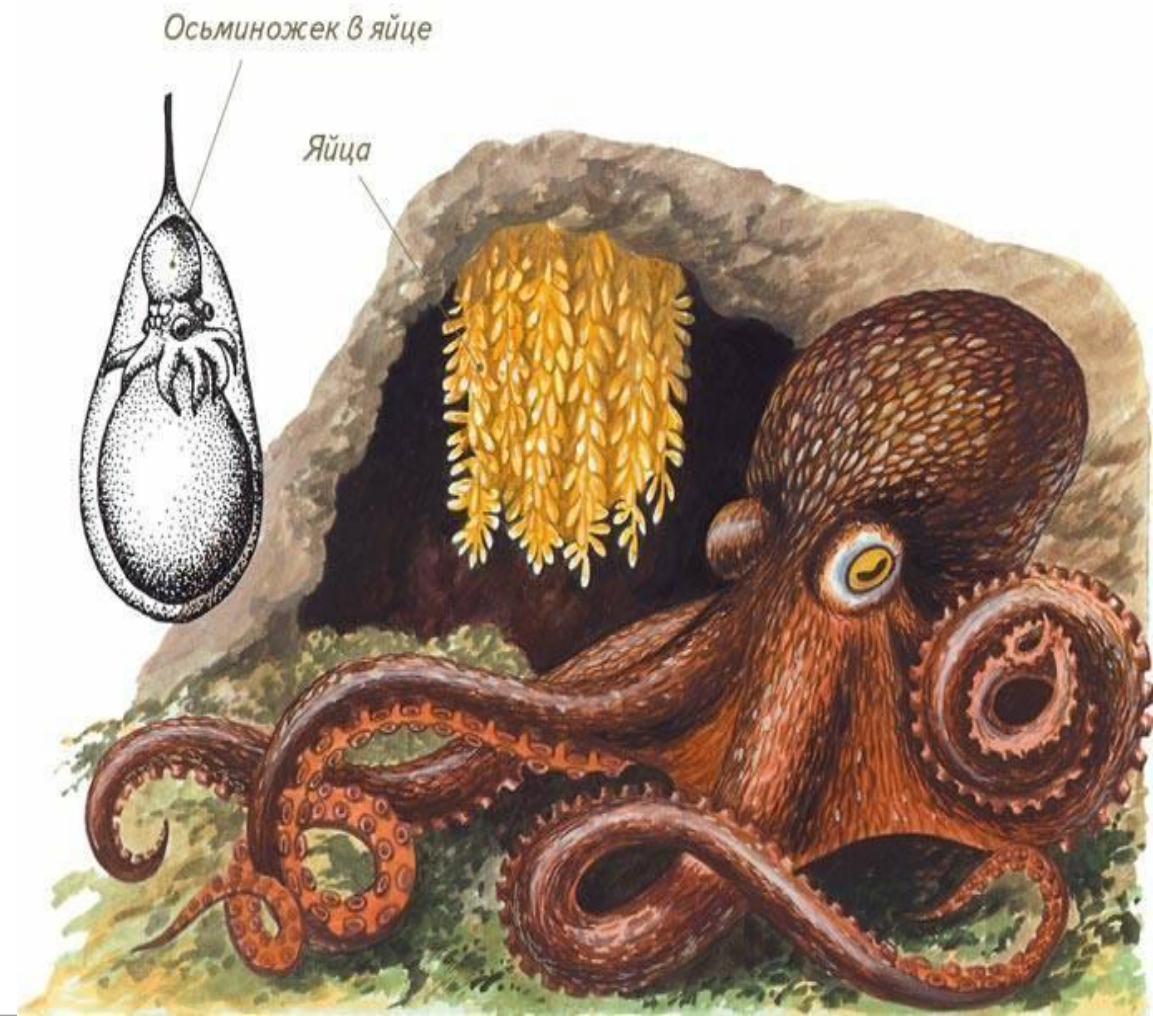


Распространение

Головоногие распространены во всех океанах на всех глубинах, но большинство из них предпочитают жить в придонном слое или на дне. Они живут только в полносолёных водоёмах. Однако имеется исключение – кальмар *Lolliguncula brevis*, найденный в Чесапикском заливе, может выдерживать жёсткую воду со сравнительно низкой солёностью – до 17 промилле.



Головоногие раздельнополые. Самцы обычно меньше самок, иногда карликовые. Для оплодотворения служит одно из щупалец – **гектокотиль**. Им самец достаёт из мантийной полости пакеты со спермой – сперматофоры – и переносит в мантийную полость самки. Самка откладывает довольно крупные яйца, часто в специальную постройку из камней и раковин, и усердно охраняет гнездо, чтобы молодь не погибла, после того как выйдет из яиц. А вот самка **аргонавта** (осьминог) из выделений создаёт тончайшую, как пергамент, раковину, в которой вынашивает потомство. Она полуметровая, а самец крошечный (умещается на ногте большого пальца человека). Его половое щупальце – гектокотиль – при оплодотворении отрывается и через воронку само заползает в полость самки.

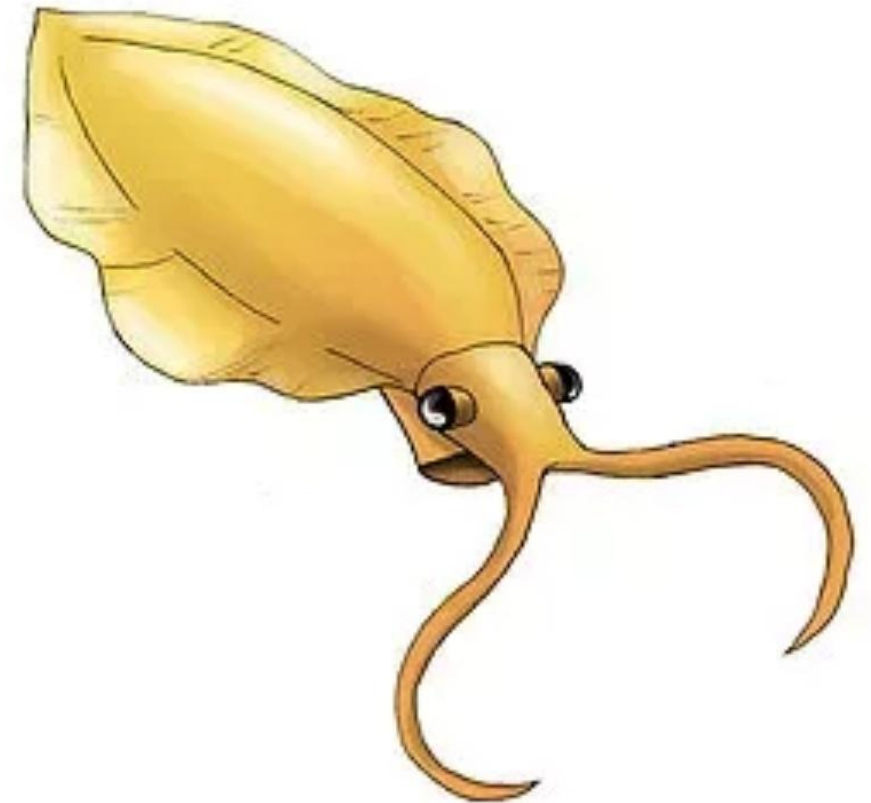


Происхождение

Самым первым головоногим некоторые учёные считают род *Nectocaris* из кембрийского периода.

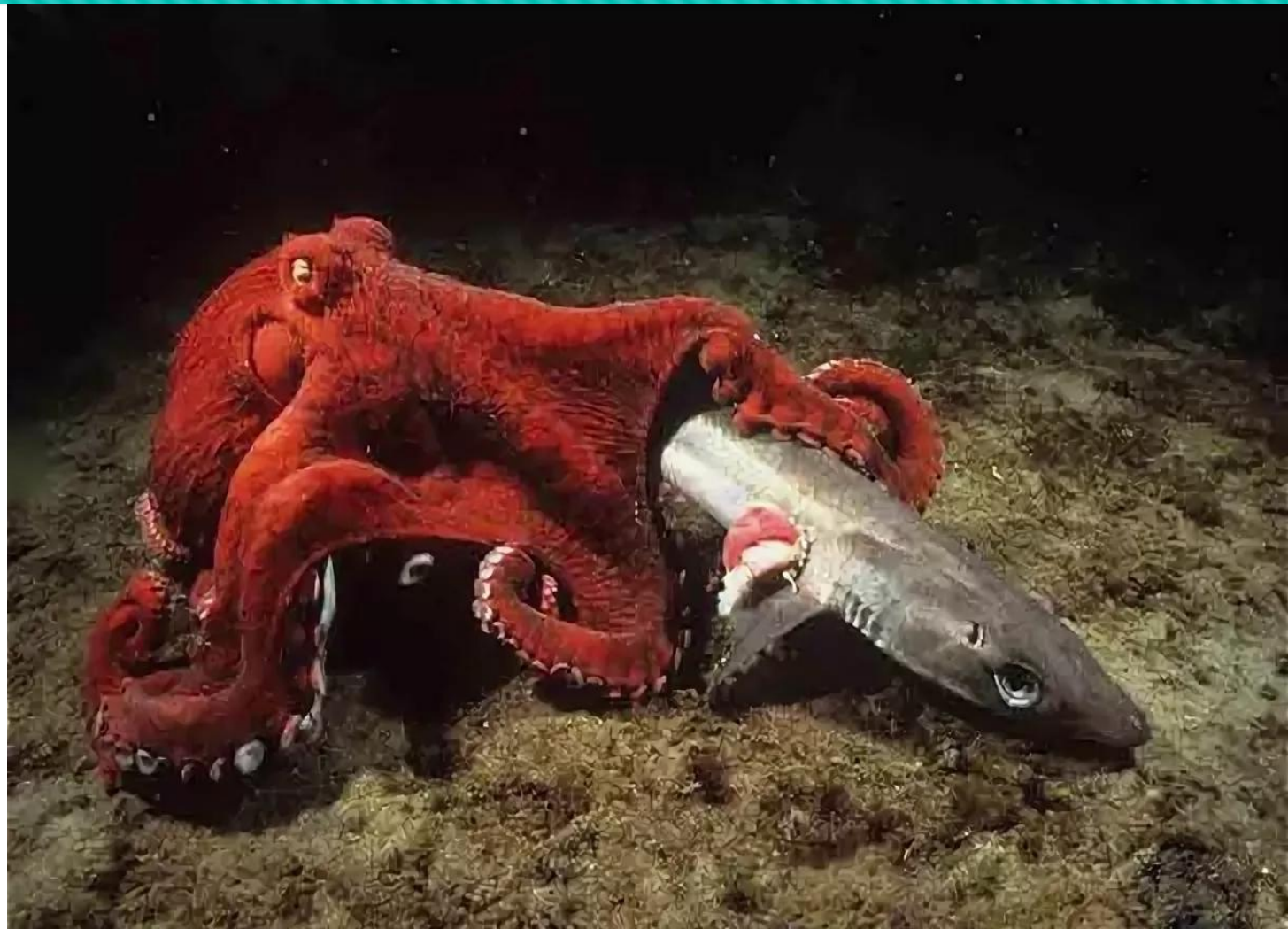
Головоногие моллюски с наружной раковиной были особенно распространены в кембрии, но большинство из них вымерло. Сейчас осталось лишь несколько семейств головоногих с раковиной (**наутилоидеи**, Nautiloidea), наиболее известными из которых являются **наутилусы**. В нижнем карбоне возникли первые представители высших головоногих, у которых раковина постепенно редуцировалась и оказалась заключенной внутри мягких тканей тела.

† Нектокарис



Питание

Все головоногие — хищники, питаются мелкой рыбёшкой, крабами, моллюсками и другими животными. Они имеют различные приспособления для охоты, схватывания и умертвления добычи. Имеются хитиновые челюсти, напоминающие клюв, для разрывания добычи, зуб, сложный желудок, кишечник и анальное отверстие, открывающиеся в мантийную полость. Единственные из моллюсков, которые обладают одновременно **печенью (пищеварительной железой)** и поджелудочной железой. Печень открывается в слепой спиральный вырост желудка. У большинства головоногих в присосках на щупальцах есть острые крючки для схватывания добычи или яд.



ПРЕЗЕНТАЦИЯ ОКОНЧЕНА



СПАСИБО ЗА ВНИМАНИЕ