

# Ш

## вейные машины и их история

**THE IMPROVED EATONIA**

**AUTOMATIC . . .  
DROP HEAD-LIFT  
SEWING . . .  
MACHINE FOR  
\$24.50  
GUARANTEED  
FOR 10 YEARS**

The Principal Working Parts are of the finest  
invariant steel, thoroughly finished and accurately adjusted.  
**High Arm.**—This machine has an exceptionally high  
arm, and the bed plate is free from all obstructions, so that  
bulky work can be easily finished.  
**Attachments.**—A complete set of high-grade steel foot  
attachments are supplied with each machine.  
**We assume all risk and offer the most liberal in-  
dents, guarantee safe delivery, and pay freight charges both  
ways, so that the customer gets satisfaction in every respect.**  
**A certificate of warranty accompanies each machine,  
fully guaranteed for 10 years.**



**Freight Charges**  
are paid on sewing  
machines when no  
order amounts to  
\$25.00 or over to  
Quebec, Quebec,  
New Brunswick,  
Nova Scotia and  
Prince Edward  
Island. All other  
orders to your order  
to make \$10.00 or  
over, and have  
them shipped from  
the mill, A.C.

**No. 24 Improved  
Eatonia Sewing  
Machine as illus-  
trated on this page is  
available on a variety  
of colors. Each  
machine is supplied with  
the finest quality oak,  
highly polished cast-  
iron work, and is  
keeping with the high-  
est grade hardware.**  
**Price  
Complete 24.50**

**THE T. EATON CO. LIMITED TORONTO - CANADA**

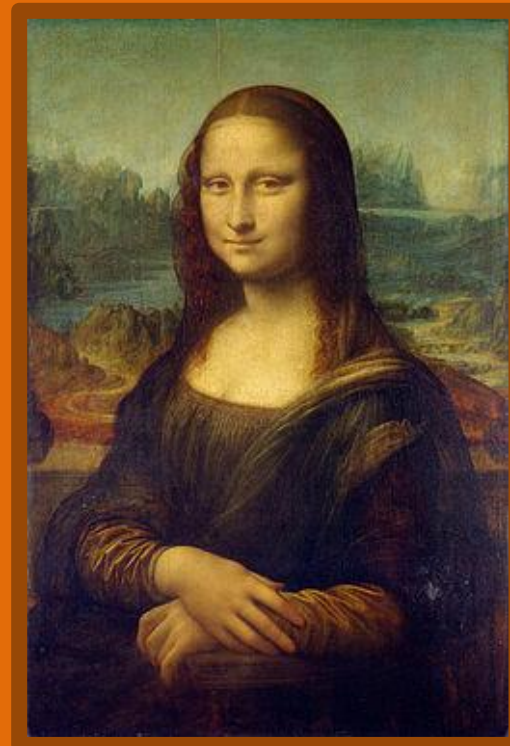
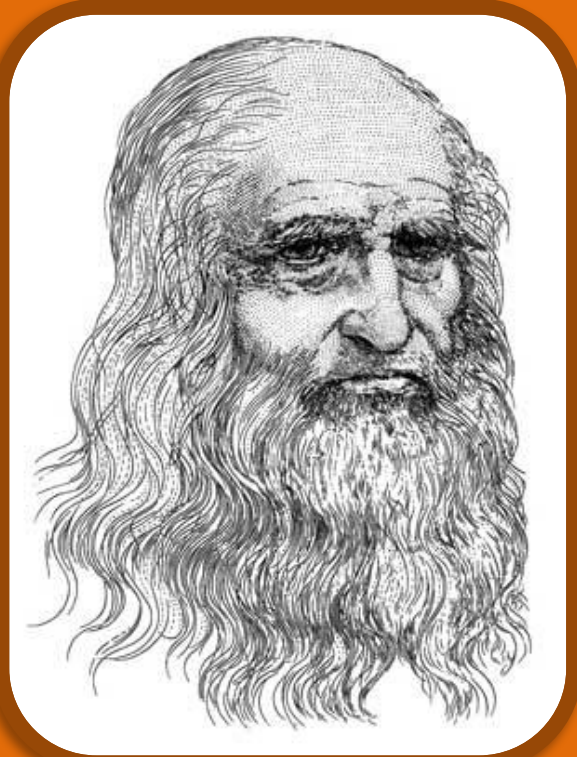


*Швейная машина — техническое устройство для соединения и отделки материалов методом шитья.*

*Швейные машины применяются в швейной, трикотажной, обувной и других отраслях лёгкой промышленности, а также в быту.*

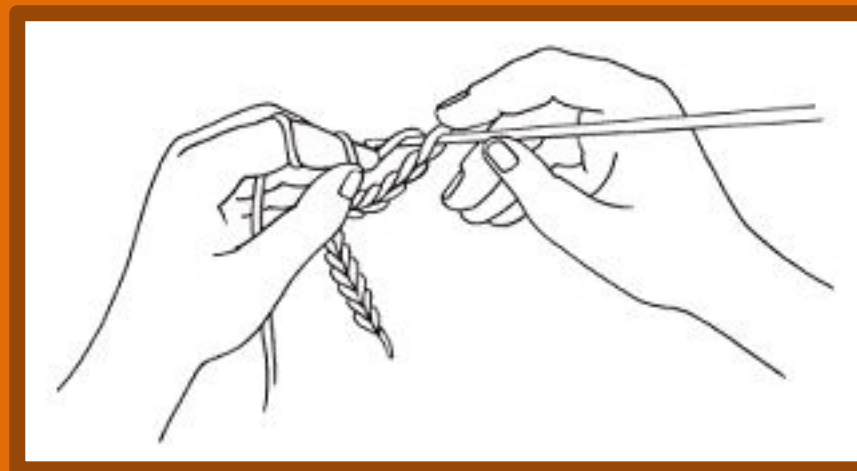


*Первый проект швейной машины  
в XV веке предложил  
великий итальянский художник, ученый  
Леонардо да Винчи*



*В 1775 году немецкий изобретатель Карл Вейзенталь создал швейную машину, которая копировала принцип ручного образования стежка.*

*В этой машине использовалась игла с ушком по середине. Однониточная швейная машинка делала 200 стежков в минуту.*



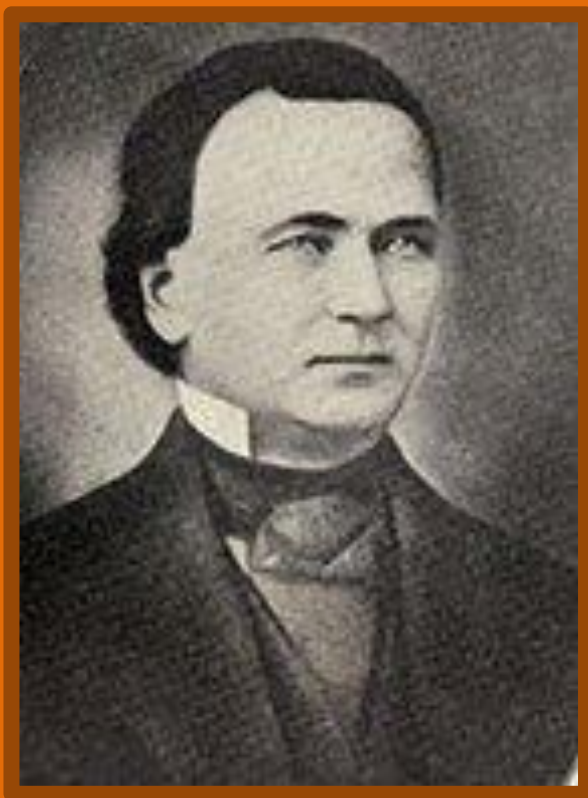
*Француз Б. Тимонье, в 1830 году создал машину, дававшую цепной шов. Она была выпущена в количестве 80 экземпляров и служила главным образом для надобностей армии. На этих машинах в специальных мастерских Парижа шилось солдатское обмундирование.*



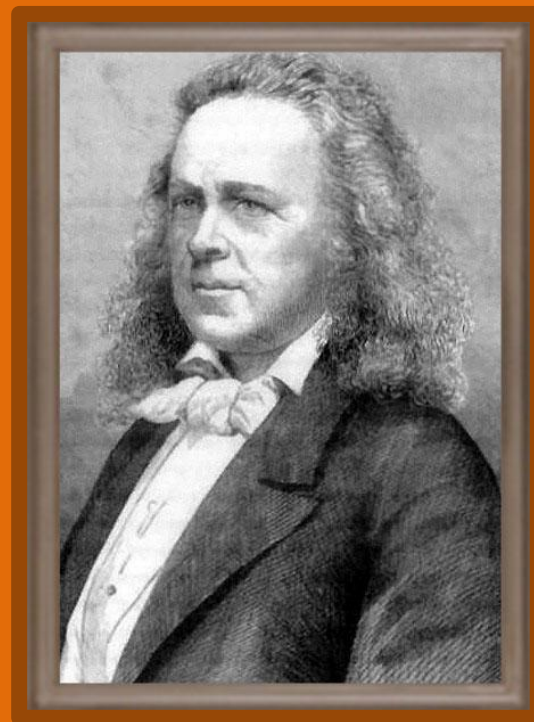
*Швейная машина цепного стежка фирмы  
"Вилькоккс и Гиббс". В данной машине кроме  
конструктивных узлов запатентован дизайн,  
выполненный в технике художественного литья.*



*Челночное устройство швейной машины  
было изобретено Уолтером Хантом в  
1834 году. Он же изобрел английскую  
булавку.*



*В 1845 году в США Элиасом Хоу был разработан челночный стежок, с помощью которого швейная машина работала со скоростью 300 стежков в минуту, но она была неудобна в использовании.*

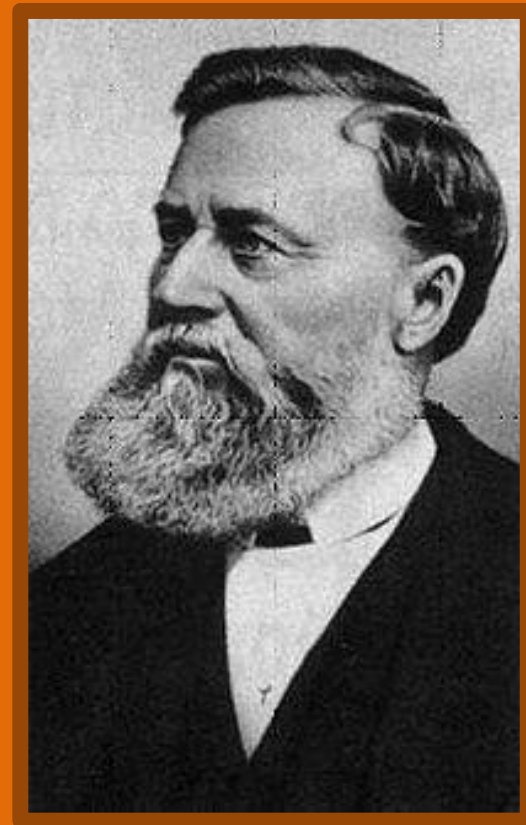
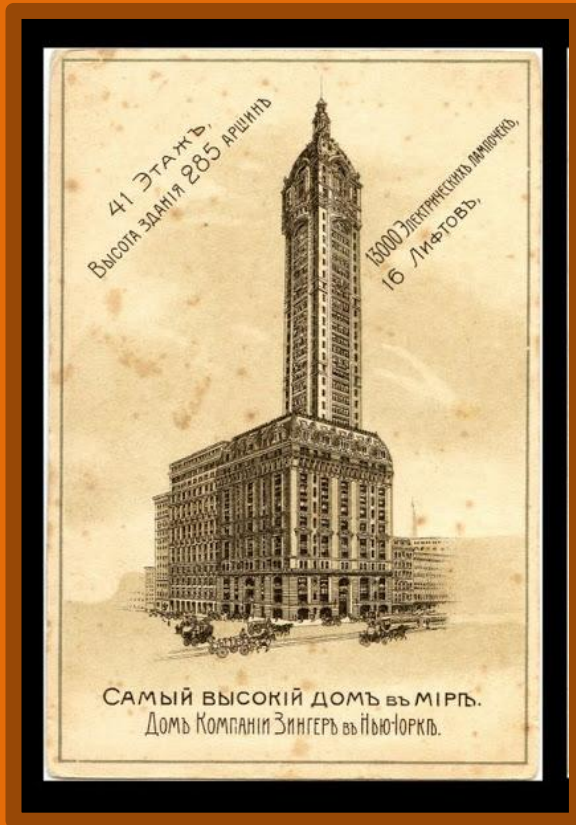




*Фабрично-ремесленная швейная машина  
челночного стежка "Гоу",  
для стачивания тяжелых тканей.  
Основное ее применение - шитье парусов для флота.*



*Удачливый предприниматель Исаак Меррит Зингер усовершенствовал машину Хоу и сумел развернуть ее производство.*



*Зингер предложил столик-доску для ткани и ножку-держатель иглы, что позволило делать непрерывный шов и снабдил машинку ножной педалью для привода. Эти три нововведения стали базовой схемой швейной машинки на долгие годы.*



*В России первый завод по выпуску  
швейных машин был основан в 1900 году фирмой  
«Зингер» в городе Подольске*



*Швейная машина фирмы "Зингер",  
предназначенная для изготовления закрепок и  
укрепления петель, пришивания бантиков к  
обуви и платью.*



*Фабрично-ремесленная сапожная швейная машина челночного стежка для пришивания подошвы к голенищу подольского завода компании "Зингер». На этой машине мастер-ремесленник тачал и ремонтировал обувь.*



*Подольская швейная машинка советских времен*



*Pfaff — немецкая компания, производитель швейных машинок. Образована в 1862 году когда основатель компании, Георгий Михаэль Пфафф, изготовил свою первую швейную машину*





*Конструкторы компании «Пфафф» изобрели  
вращающийся челнок двойного обегания (челнок  
высокой надежности) и электронный педальный  
пускатель.*



*Создание швейных машин облегчило труд женщин, сыграло большую роль в развитии прогресса, дало возможность создавать вещи в больших количествах и тем самым уменьшить их стоимость.*



Singeri  
eht õmbulufemasiin  
perekonnas.

Ufin töö  
100b õnnistust.

**Мануфактурная Компания Зингеръ**  
(Manufaktur Kompani Singer)  
TALLINNAS, Pitka uulitsas, Stude majas.  
JURJEWIS (TARTUS), Aleksandri uulitsas № 3.

## Источники информации:

[http://ru.wikipedia.org/wiki/%D0%A8%D0%B2%D0%B5%D0%B9%D0%BD%D0%B0%D1%8F\\_%D0%BC%D0%B0%D1%88%D0%B8%D0%BD%D0%B0](http://ru.wikipedia.org/wiki/%D0%A8%D0%B2%D0%B5%D0%B9%D0%BD%D0%B0%D1%8F_%D0%BC%D0%B0%D1%88%D0%B8%D0%BD%D0%B0)

<http://wsyachina.narod.ru/technology/sewing-machine.html>

<http://sewclub.ru/istoriya-sozdaniya-shveynyih-mashin/>

<http://www.livemaster.ru/topic/124817-ironiya-sudby-ili-istoriya-izobreteniy-a-shvejnoj-mashinki>

[http://www.tfo.su/modules.php?name=News&topic\\_id=12&pagenum=9](http://www.tfo.su/modules.php?name=News&topic_id=12&pagenum=9)

<http://www.psyonline.ru/article/other/73562/>

[http://ukrsewing.com/index/istorija\\_singer/0-17](http://ukrsewing.com/index/istorija_singer/0-17)

[http://ru.wikipedia.org/wiki/%D0%9B%D0%B5%D0%BE%D0%BD%D0%B0%D1%80%D0%B4%D0%BE\\_%D0%B4%D0%B0\\_%D0%92%D0%B8%D0%BD%D1%87%D0%B8](http://ru.wikipedia.org/wiki/%D0%9B%D0%B5%D0%BE%D0%BD%D0%B0%D1%80%D0%B4%D0%BE_%D0%B4%D0%B0_%D0%92%D0%B8%D0%BD%D1%87%D0%B8)