



«Яблоневый сад» А.П. Чехов

**Пусть на сцене
всё будет так же
сложно и так же
вместе с тем
просто, как в**

I.

А.П.Чехов.



Особенности драматургии А. П. Чехова проявляются:



А.П. Чехов

«Вишневый сад»

1. В раскрытии сложных образов персонажей не через борьбу контрастных страстей, а в обычной жизни.
2. В *иллюзии течения жизни*, которая создается бытовыми деталями, бытовыми темами разговоров, — психологической детализацией.
3. В общем эмоциональном тоне, который создается музыкой, звуками, паузами.
4. В *смысловой роли пауз*, которые раскрывают взаимоотношения героев.
5. В многотемности диалогов: *каждый герой ведет свою тему в разговоре*, их реплики внешне не связаны.

Особенности драматургии А. П. Чехова проявляются



А.П. Чехов
«Вишневый сад»

. В отсутствии описания и объяснения психологии действующих лиц.

В скупых художественных средствах, способствующих редкой психологической достоверности.

В поведении героев, которые в минуты особого напряжения почти не говорят или не выражают в словах своих истинных чувств. Автору важен *подтекст*, то, что за словами.

В сложном подтексте, передающем не мысли героя, а суждения автора.

Особенности драматургии А. П. Чехова проявляются



А.П. Чехов
«Вишневый сад»

10. В отсутствии стремительно развивающегося действия. Наиболее важные события происходят за сценой, это называется *внутренним динамизмом*.
11. В несовпадении внешней и внутренней сути героев.
12. В лирически окрашенном пейзаже, в эмоциональности и психологичности финалов действий и пьесы в целом.

Определите жанр, жанровое своеобразие пьесы А.П. Чехова «Вишневый сад» (ответ один)

1. Комедия: представления героев «Вишневого сада» не совпадают с реальным ходом вещей.
2. Драма: гибнет сад, все навсегда теряют общий дом; торжествуют идеалы новой – лопахинской – жизни, старые идеалы предаются забвению.
3. Комедия: в пьесе имеют место комические положения и даже фарс.
4. Комедия: в пьесе используются приемы площадного театра, балагана (падение с лестницы, фокусы и т.д.).
5. В пьесе особым образом соединяются драматическое и комическое. Жанровая природа «Вишневого сада» сложна.

Жанровое своеобразие

Вышла у меня не драма, а комедия. Последний акт будет веселый, да и вся пьеса веселая, легкомысленная.

А.П. Чехов

Это не комедия, не фарс, как Вы писали, – это трагедия, какой бы исход к лучшей жизни Вы ни открывали в последнем акте.

К.С. Станиславский



Жанровое своеобразие

Автор отказал персонажам «Вишневого сада» в праве на драму: они представлялись ему неспособными на глубокие чувства. Чехов подчеркивает, что грусть его героев часто легковесна, что в их слезах скрывается обычная для слабых и нервных людей слезливость.

Сочетание комического и серьезного — отличительная черта чеховской поэтики.

Это **ЧЕХОВСКИЙ ЖАНР**, сочетающий вечные драматические противоположности — **СМЕХ** и **СЛЕЗЫ**.



Сюжет и конфликт

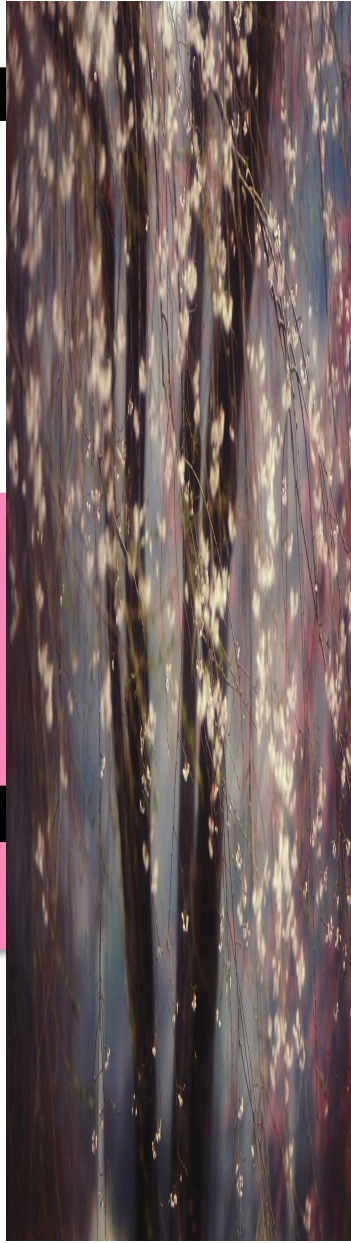
Характерная черта сюжета «Вишневого сада» – внешняя «бессобытийность». Главное событие пьесы – продажа вишневого сада – происходит на сцене; герои только говорят о нем.

Отсутствует в пьесе и традиционный персонифицированный конфликт. Особая природа конфликта позволяет обнаружить в чеховских произведениях внутреннее и внешнее действие, *внутренний и внешний сюжеты*.

Причем главным является не внешний сюжет, разработанный достаточно традиционно, а внутренний, который В.И. Немирович-Данченко назвал «вторым планом», или *«подводным течением»*.



Сюжет фликт



Внешний сюжет –
имение идет с
молотка.

Внутренний сюжет
человек в потоке
времени.

В развитии сюжета пьесы необходимо учитывать и значение *внесценических* персонажей. К ним стягиваются многие сюжетные линии комедии:

Раневская — «парижский любовник»;

Аня — ярославская бабушка — Раневская;

Лопухин — Дериганов;

Симеонов -Пищик — Дашенька.

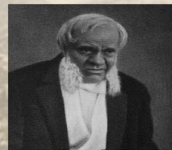
Все они участвуют в развитии действия.

Чеховские персонажи обычно раскрываются не в действиях, а в *монологгах - самохарактеристиках*.



Диалоги в пьесе Чехова — *иллюзия общения*. За «случайными» репликами персонажей — одиночество героя в мире, неспособность услышать и невозможность быть услышанным. Каждый персонаж ведет свою речевую партию. Она может быть статична или динамична. В чеховской пьесе значима каждая реплика; проигрываясь в речевых партиях персонажей, она получает полифоническое звучание.

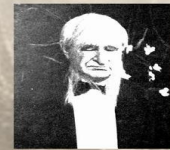
ВИШНЕВЫЙ САДЪ



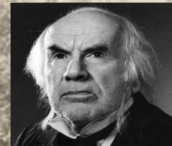
М. М. Тарханов
МХТ, 1928



Н. А. Аненков
Малый театр, 1991



Е. А. Лебедев
БДТ, 1993



И. В. Ильинский
Малый театр, 1982



В. В. Лужский
МХТ, 1904



А. Р. Артем
МХТ, 1904 год



В. Т. Кашпур
МХАТ, 2004



Ю. В. Завельский
гимназия №1543, 2005



Образная система

Главные герои



Среди героев пьесы есть представители разных социальных слоев и поколений.

Владельцы усадьбы, дворяне Раневская и Гаев – милые добрые люди. Они не могут жить без вишневого сада, однако ничего не делают, чтобы спасти его: их время уже прошло.



Купец Лопухин – деловой и практичный человек. Он любит Раневскую «больше, чем родную» и пытается ей помочь. Но Раневская не слушает его, и Лопухин поступает, как настоящий капиталист: покупает имение, чтобы разбить вишневый сад на дачные участки.

Петя Трофимов и Аня – честные и благородные молодые люди. Их помыслы устремлены в будущее: Петя говорит о «непрерывном труде», Аня – о «новом саде». Однако красивые слова не приводят к конкретным действиям и потому не внушают абсолютного доверия.





Интересен принцип, на котором основана образная система «Вишневого сада»: не контраст, а сходство. Общие черты можно заметить у Раневской, Ани и Шарлотты Ивановны, Гаева, Епиходова и Пети Трофимова. Кроме того, героев пьесы объединяет *внутреннее одиночество и ощущение кризисности бытия.*



Последняя пьеса А.П.Чехова «Вишневый сад» стала одним из самых знаменитых произведений мировой драматургии XX века. Благодаря общечеловеческому содержанию и новаторским чертам она получила известность за рубежом еще при жизни автора. Характерно, что уже тогда ей предрекали долгую творческую жизнь

Старые хозяева вишневого сада

Раневская

1 действие

Лопухин о Раневской.

Аня о матери.

Раневская о своих ощущениях по возвращении на Родину.

Гаев о расточительности сестры, истории её замужества, характере.

Старые хозяева вишневого сада

Раневская

2 действие

«Дачи и дачники – это пошло, простите»

Монолог Раневской «О, мои грехи...»

3 действие

«...без вишневого сада я не понимаю своей жизни...»

4 действие

«О мой милый, мой нежный, прекрасный сад!.. Моя жизнь, моя молодость, счастье мое, прощай!..

Прощай!..»

Старые хозяева вишневого сада. Гаев

1 действие

Речь шкафу.

«Честью моей, чем хочешь, клянусь, имение не будет продано!»

Бильярд, леденцы, нянька Фирс, склонность к демагогии.

Новый хозяин вишневого сада.

Лопухин

1 действие

Лопухин о себе «Со свиным рылом в калашный ряд...», «Мой отец был крепостным у вашего деда и отца...»

«Выход есть...»

2 действие

«Надо только начать делать что-нибудь, чтобы понять, как мало честных, порядочных людей»

Новый хозяин вишневого сада.

Лопухин

3 действие

«Я купил» (монолог победителя?)

4 действие

«Не могу без работы, не знаю, что вот делать с руками...» «Когда я работаю подолгу, без усталости, тогда мысли полегче, и кажется, будто мне тоже известно, для чего я существую.»

Мотив будущего в пьесе. Аня

В 1 действии :

«Мама не перенесла, ушла, ушла без оглядки...Как я её понимаю, если бы она знала! А Петя Трофимов был учителем Гриши, он может напомнить...», «Тебя все любят, уважают...но, милый дядя, тебе надо молчать...»

В финале 3 действия:

«Мы насадим новый сад, роскошнее этого, ты увидишь, ты поймешь...»

В 4 действии:

«Начинается новая жизнь, мама!», «Я подготовлюсь, выдержу экзамен в гимназии и потом буду работать, тебе помогать...Мама, приезжай...», «Прощай, дом! Прощай, старая жизнь!»

Чье влияние более всего испытывает Аня, воспитанная в традициях дворянских усадеб?

Неоднозначность образа Пети Трофимова

Вечный студент, облезлый барин, недотёпа, поношенный студенческий мундир, потерянные калоши.

Спор Трофимова и Лопахина во 2 действии.

Трофимов и Аня в финале 2 действия. «Мне ещё нет тридцати, я молод, я ещё студент, но я уже столько вынес!...Я предчувствую счастье...»

В 4 действии в диалоге с Лопахинным: «Человечество идет к высшей правде, к высшему счастью, какое только возможно на земле, и я в первых рядах!»

Значение второстепенных персонажей пьесы

Дуняша – Епиходов – Яша/Раневская – Лопахин - парижский возлюбленный

Пищик «Не теряю никогда надежды. Вот, думаю, уже все пропало, погиб, ан глядь, - железная дорога по моей земле прошла, и... мне заплатили. А там, гляди, ещё что-нибудь случится не сегодня- завтра....Двести тысяч выиграет Дашенька...у неё билет есть.»

Шарлотта : «Так хочется поговорить, а не с кем...»

Дуняша, Яша – пародия на господ.

Епиходов – пародия на Трофимова.

Проблематика «Вишневого сада»

Что делает с человеком время и в какие отношения вступает он с этой неуловимой и беспощадной силой?

За кем будущее России?

Истинные и мнимые нравственные ценности.

Ответственность человека за свои поступки.