

ТРАНСПОРТНЫЕ РОБОТЫ

**ВЫПОЛНИЛ УЧЕНИК 5 КЛАССА
ТОМИЛЕВ ЯРОСЛАВ**

ТРАНСПОРТНЫЕ РОБОТЫ

- Это автоматические машины, которые состоят из манипулятора (устройство для выполнения задач), перепрограммируемого устройства управления и ходового устройства (колеса, гусеницы и т.д.). Они применяются во многих сферах нашей жизни.



В ПРОМЫШЛЕННОСТИ

- На заводах обычно используются две группы: напольные и подвесные. Такие роботы в основном перемещают предметы, чтобы автоматизировать этот процесс, чтобы человек этим не занимался.

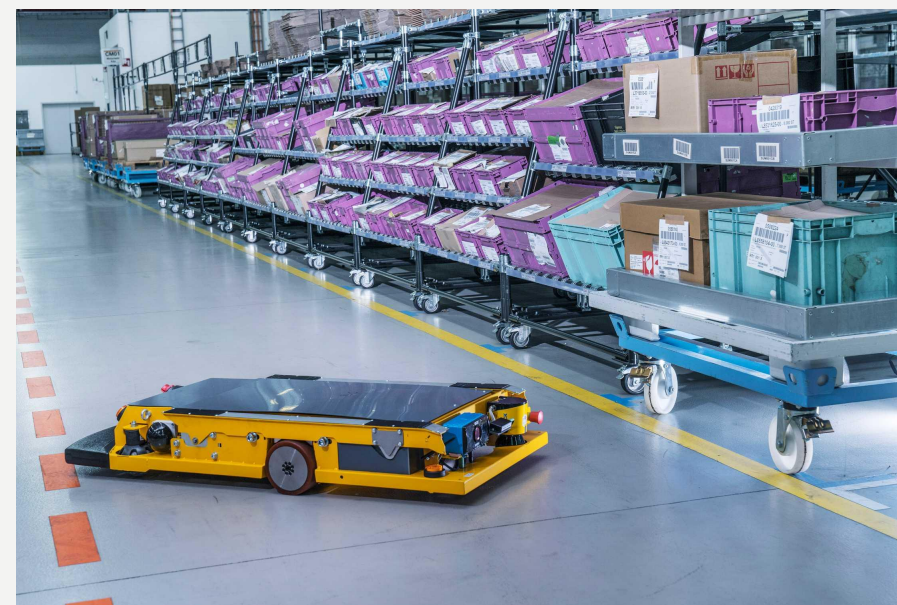
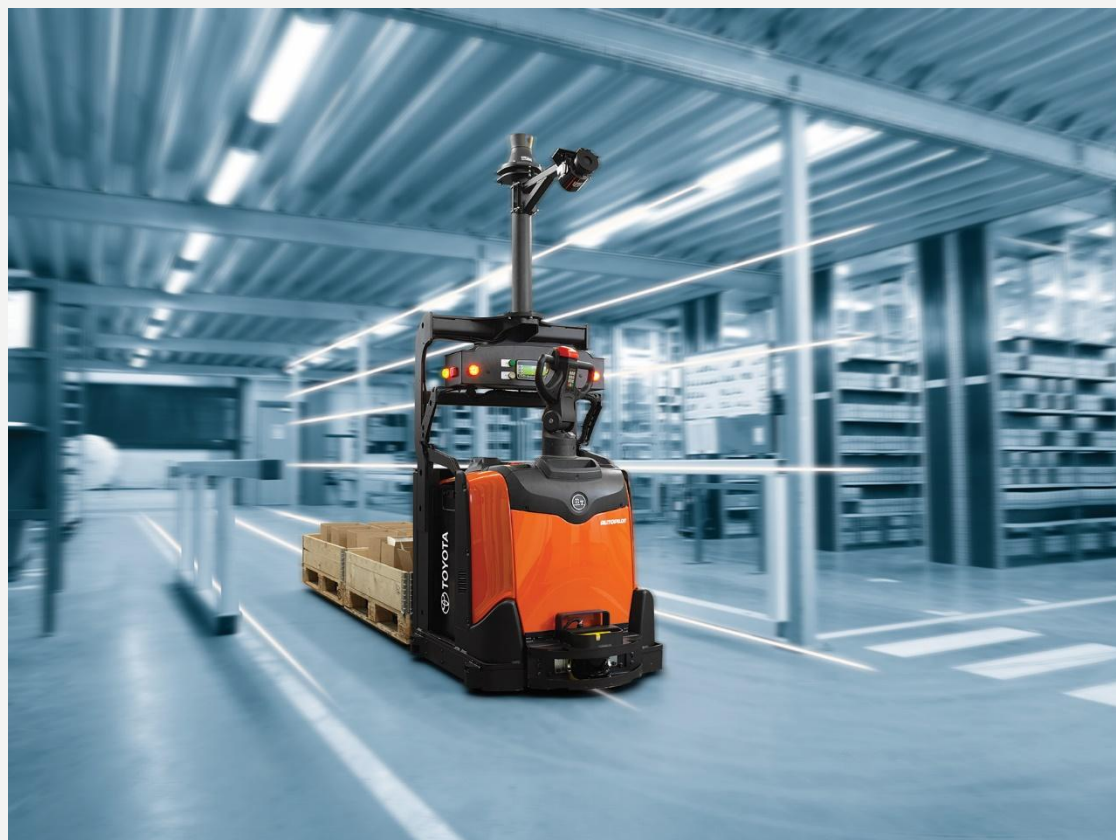


Напольный робот на рельсах



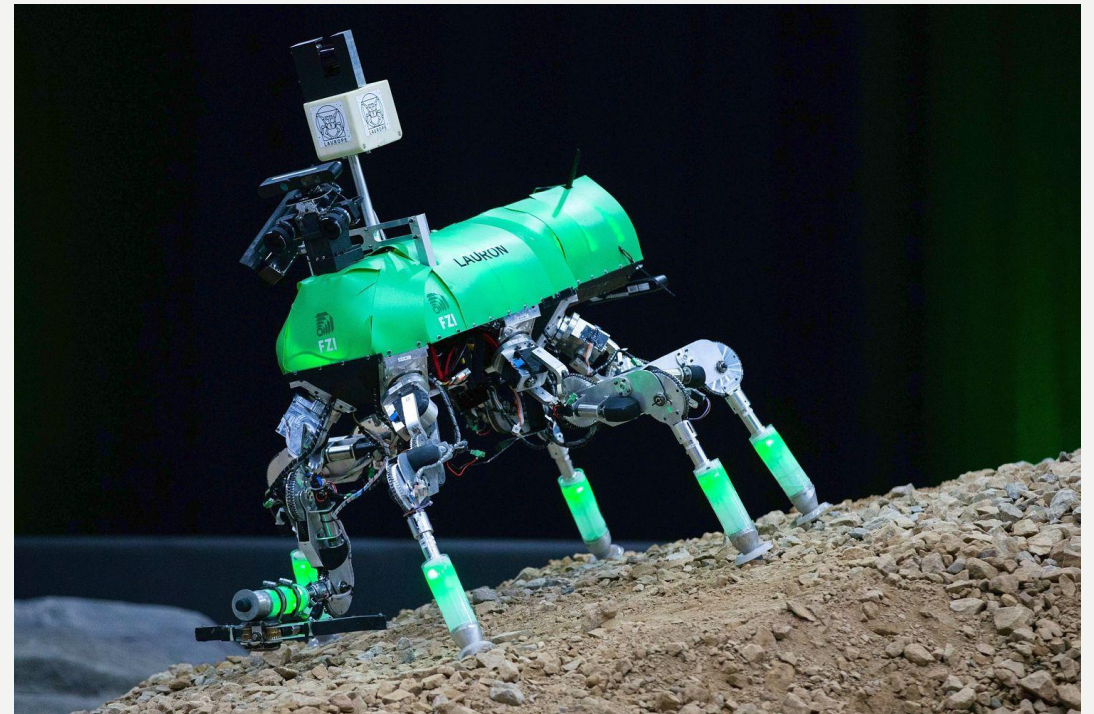
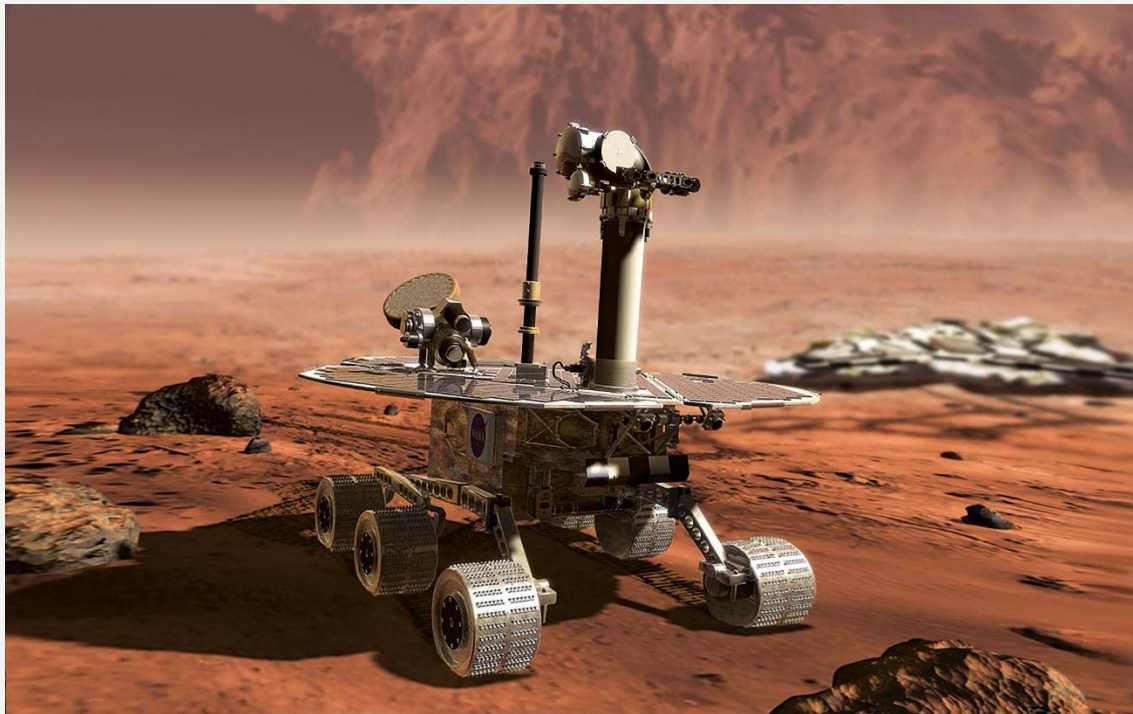
Навесной робот

ЕЩЕ ПРИМЕРЫ



В КОСМОСЕ

- Транспортные роботы широко используются в исследовании космоса, передают фотоснимки с других планет, исследуют грунт. Благодаря им мы знаем, как выглядят поверхность ближайших к Земле планет.



ВОЕННОЕ ДЕЛО

- Также транспортные роботы постепенно вводят в военную сферу, их программируют на выполнение различных боевых задач (уничтожение противника, разминирование и т.д.)



В ПОВСЕДНЕВНОЙ ЖИЗНИ

- В настоящее время набирают большую популярность беспилотные такси, роботы-такси, разрабатываются роботы-помощники.



Беспилотное такси



Робот-доставщик



Робот-помощник

ВЫВОД

- Транспортные роботы – это будущее человечества. Они применяются везде, почти во всех сферах нашей жизни. Они «автоматизируют» нашу жизнь, делают удобной, комфортной, избавляют от трудной работы, помогают выполнять различные задачи. Пока их производство сложное и дорогостоящее, но со временем они станут частью нашей повседневной жизни.



Робот в китайской полиции



Робот-пылесос