

Презентация

на тему:

Спаечная болезнь органов
малого таза как осложнения
кесарева сечения.

Выполнила :

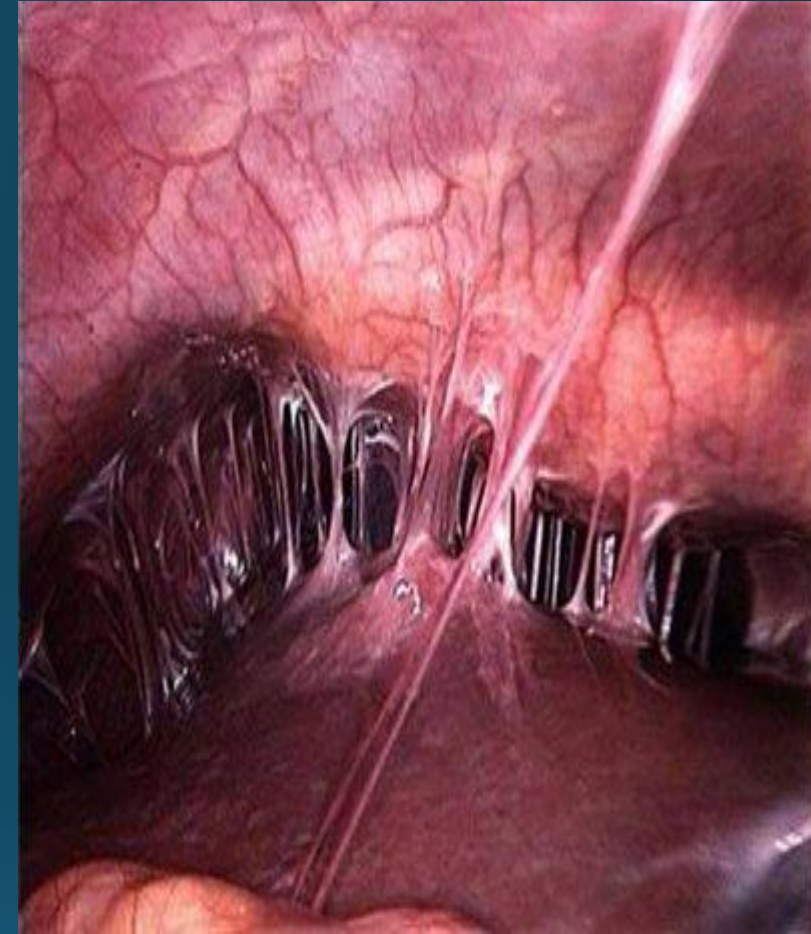
Студентка 20 группы 4 курса

лечебного факультета

Абдуллаева Альбина

Шариповна

• Спаечная болезнь малого таза (пластический пельвиоперитонит) – это заболевание, которое характеризуется образованием между внутренними органами малого таза (матка, придатки, связки, мочевой пузырь и петли толстого кишечника



Спайки в малом тазу

Этиология



•1) Оперативное вмешательство.

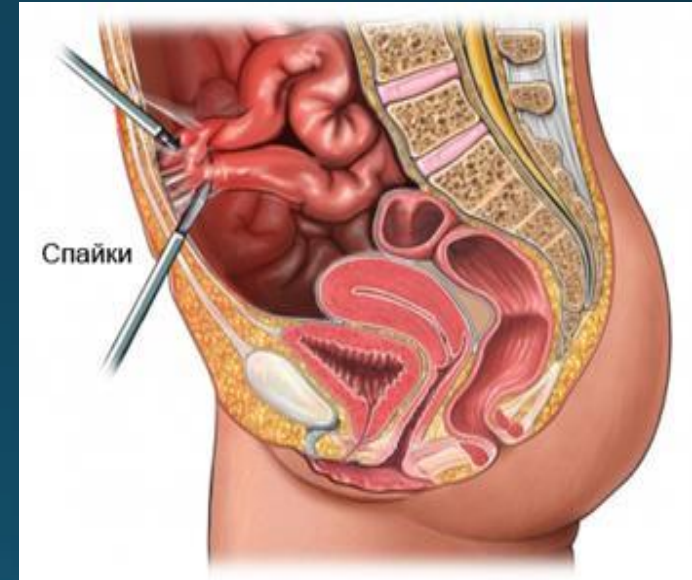
- Во время операции образование спаек зависит от четырех факторов.
- Во-первых, длительная ишемизация органов.
- во-вторых, пребывание внутренних органов на открытом воздухе и их высушивание.

- *в-третьих, грубые манипуляции (тупое разведение, сжатие, давление) с последними.*
- *в-четвертых, наличие крови в малом тазу и инородных тел (перчаточный тальк, волокна с марлевых тампонов). Поэтому каждый хирург старается сократить время хирургического вмешательства.*



2) Воспалительные заболевания органов малого таза.

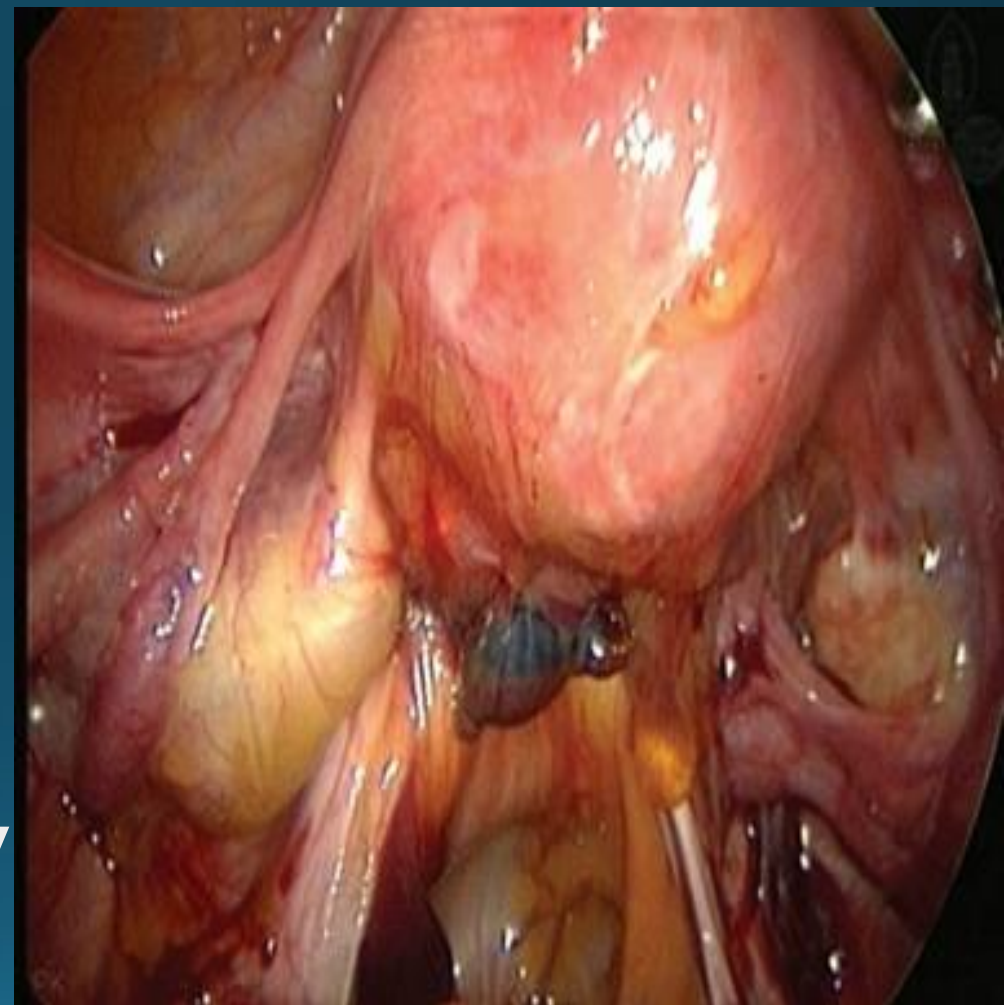
К ним относятся: эндометрит, аднексит, параметрит, пельвиоперитонит.



3) Заболевания органов брюшной полости (аппендицит, колит, панкреатит и прочие).

Патогенез

- *Под влиянием предрасполагающих факторов (операции, воспаление и прочее) на серозную оболочку внутренних органов в результате экссудации выпотевают белок – фибрин, задачей которого является «склеивание» близлежащих органов, тем самым, отграничивая процесс воспаления.*





Симптомы спаечной болезни

Спаечная болезнь малого таза может протекать в трех формах:

- Острая
- Интермиттирующая
- Хроническая

- *Острые*

- боли внизу живота
- тошнота и рвота
- повышается температура тела
- учащается пульс
- При пальпации живота отмечается его резкая болезненность в нижних отделах и перитониальные симптомы, что свидетельствует о непроходимости кишечника.





Интермиттирующая.

Данная форма характеризуется периодическими болями внизу живота и расстройствами функции кишечника (запоры чередуются с поносами).



Хроническая.

- Периодические ноющие боли внизу живота
- Беспокоить расстройства функций кишечника и мочевого пузыря
- Нередко бессимптомное течение

Диагностика

- ❖ Компьютерная диагностика
- ❖ Диагностическая лапароскопия



Лечение.

Лечение спаек зависит от степени тяжести процесса и его формы. Острая и интермиттирующая формы подлежат хирургическому вмешательству (лапароскопическое рассечение спаек).



При хронической форме.

- Диета (с ограничением продуктов, усиливающих газообразование: бобовые, капуста, молоко). Питаться необходимо др не менее 5 раз в день и малыми порциями.
- Ограничить физические нагрузки.
- Лечебная физкультура, гинекологический массаж и физиопроцедуры.
- Электрофорез с ферментами (лидаза, трипсин) на низ живота.



Спасибо за

ВНИМАНИЕ

