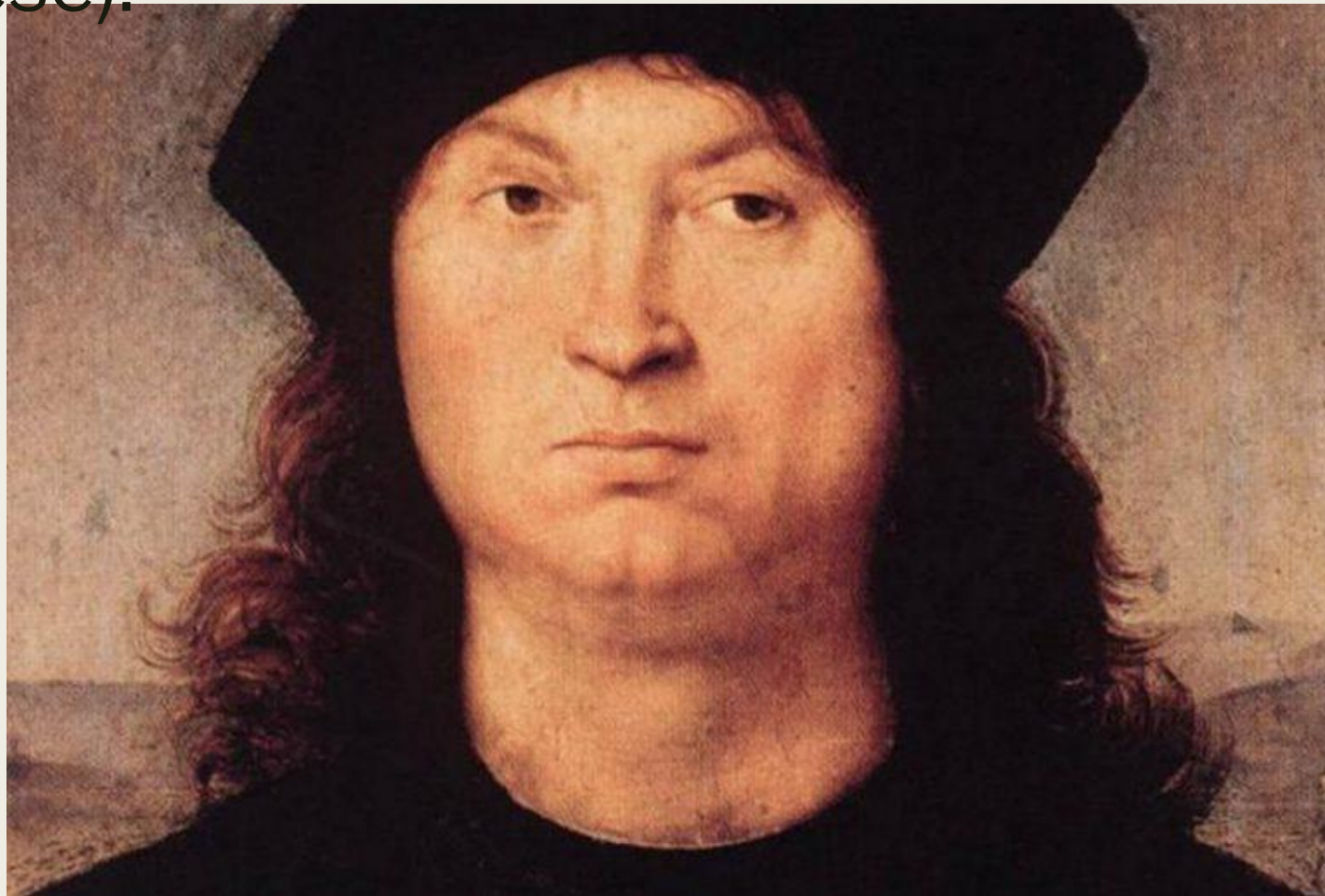




ИЗВЕСТНЫЕ
КАРТИНЫ
РАФАЭЛЯ



1. Портрет Мужчины. Работа маслом на дереве (45 см на 31 см), выполненная в 1502 г. Выставлена в римской галерее Боргезе (Galleria Borghese).



2. Портрет Елизаветы Гонзага (Elisabetta Gonzaga), 1503 года создания размером 52 см на 37 см выставлен в галерее Уффици.



3. Портрет Пьетро Бембо (Pietro Bembo) – одна из первых работ Рафаэля 1504 г., представляет юного Пьетро Бембо, ставшего кардиналом, практически двойником художника.



4. Портрет беременной женщины Донна Гравида (La donna gravida) исполнен в 1506 г. Маслом на холсте размером 77см на 111 см и хранится в Палаццо Питти.



5. Портрет дамы с единорогом (Dama col liocorno)
маслом по дереву 65 см на 61 см, написанный в
1506 г. Выставлен в галерее Боргезе.

