

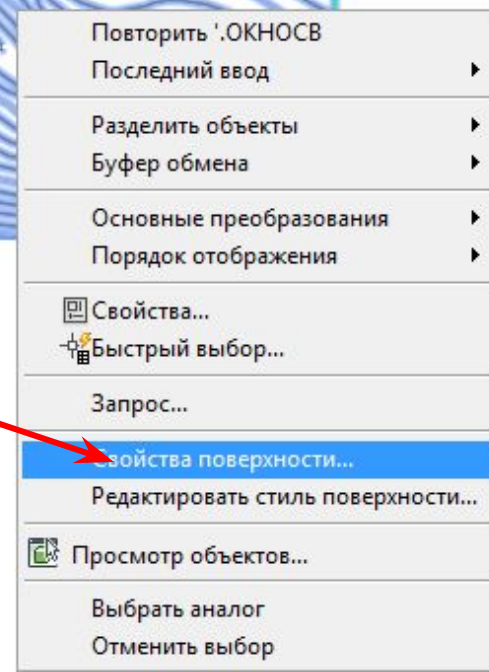
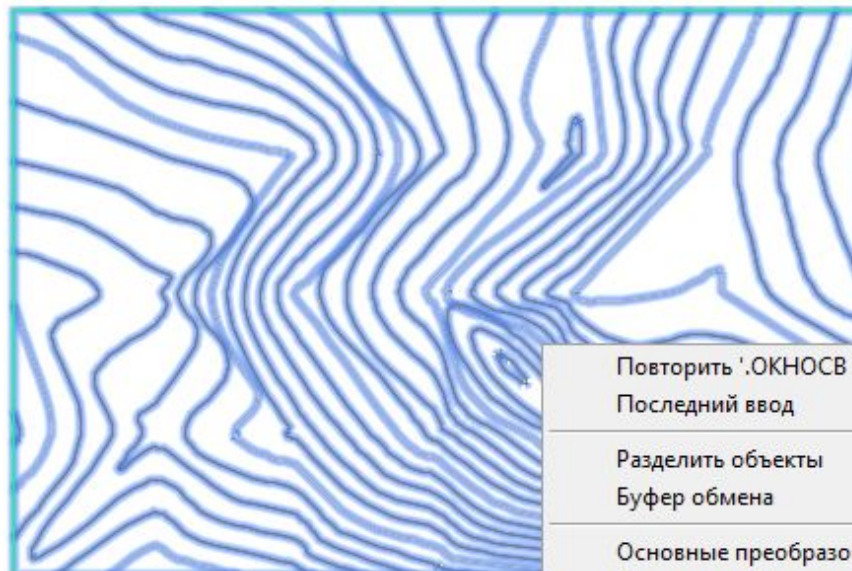
Анализ поверхности

Анализ поверхности

- Средства анализа поверхности позволяют
- оценить ситуацию до начала проектирования
- и выполнить анализ проектной поверхности,
- например, на водостоки

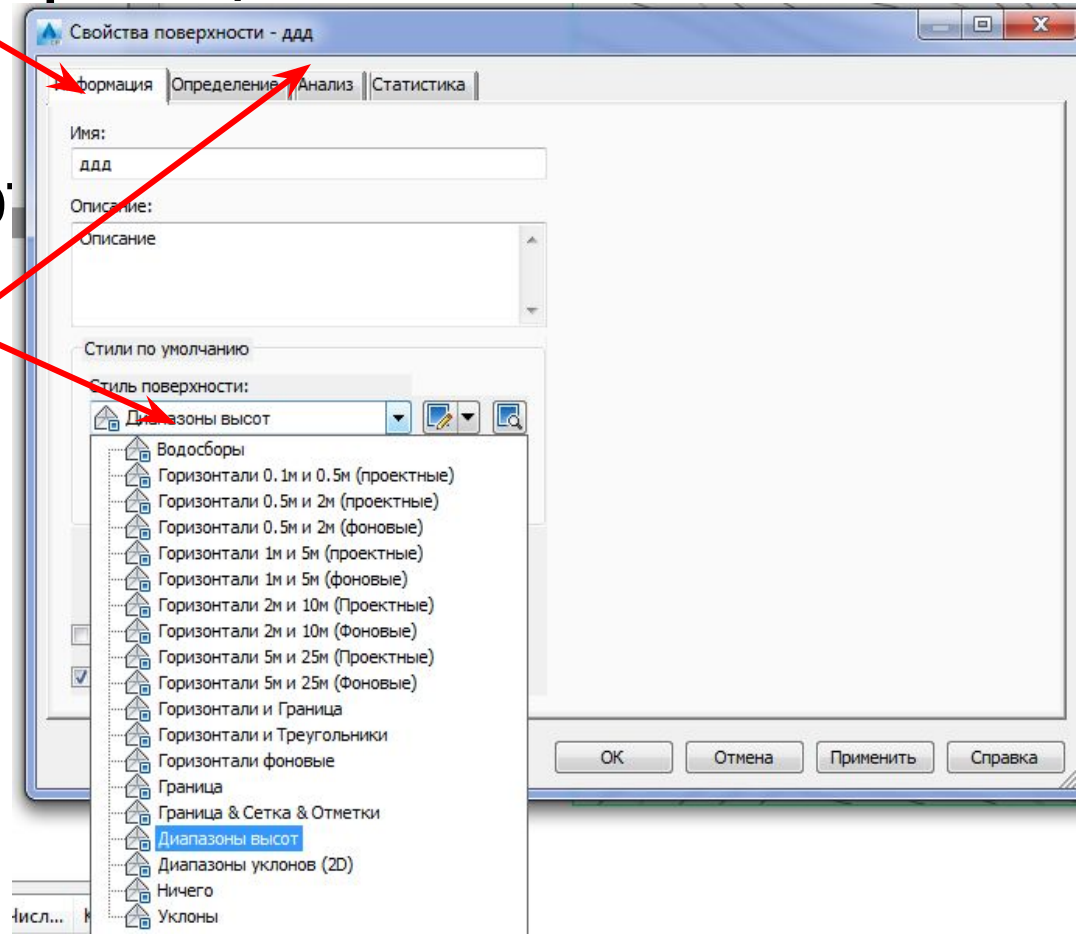
Анализ поверхности

- Порядок действий:
- 1. Выбрать
- поверхность
- 2. ПКМ выбрать
- Свойства
- поверхности...



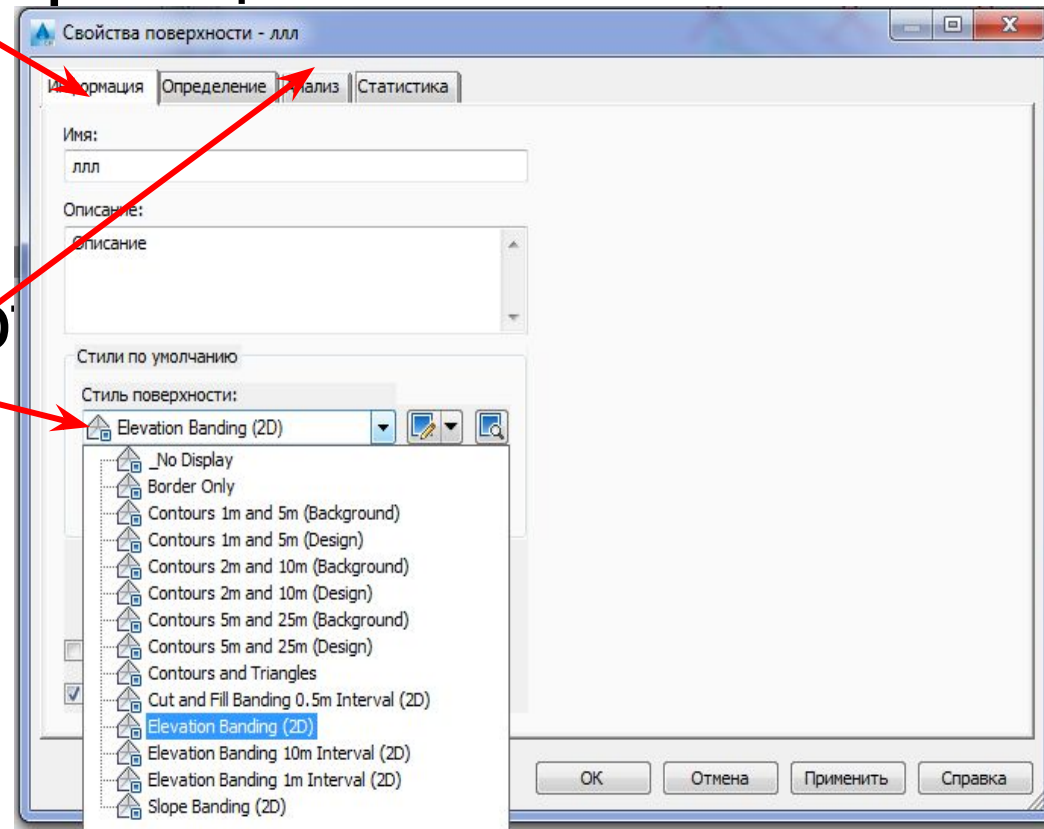
Анализ поверхности

- 3. В появившемся диалоговом окне
- На вкладке Информация
- выбрать
- Диапазоны высот
- и перейти
- на вкладку
- Анализ




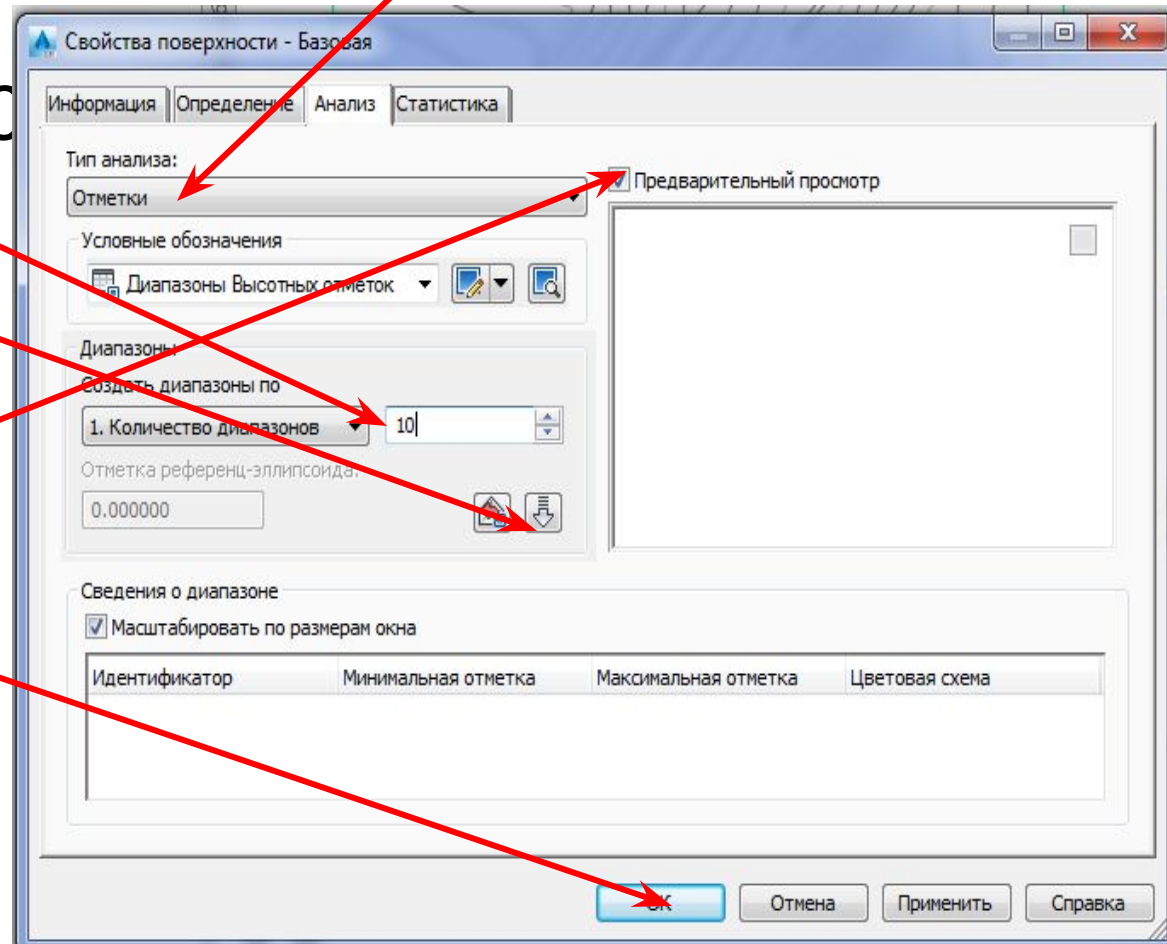
Анализ поверхности

- 3. В появившемся диалоговом окне
- На вкладке Информация
- выбрать стиль
- поверхности
- Диапазоны высот
- и перейти
- на вкладку
- Анализ



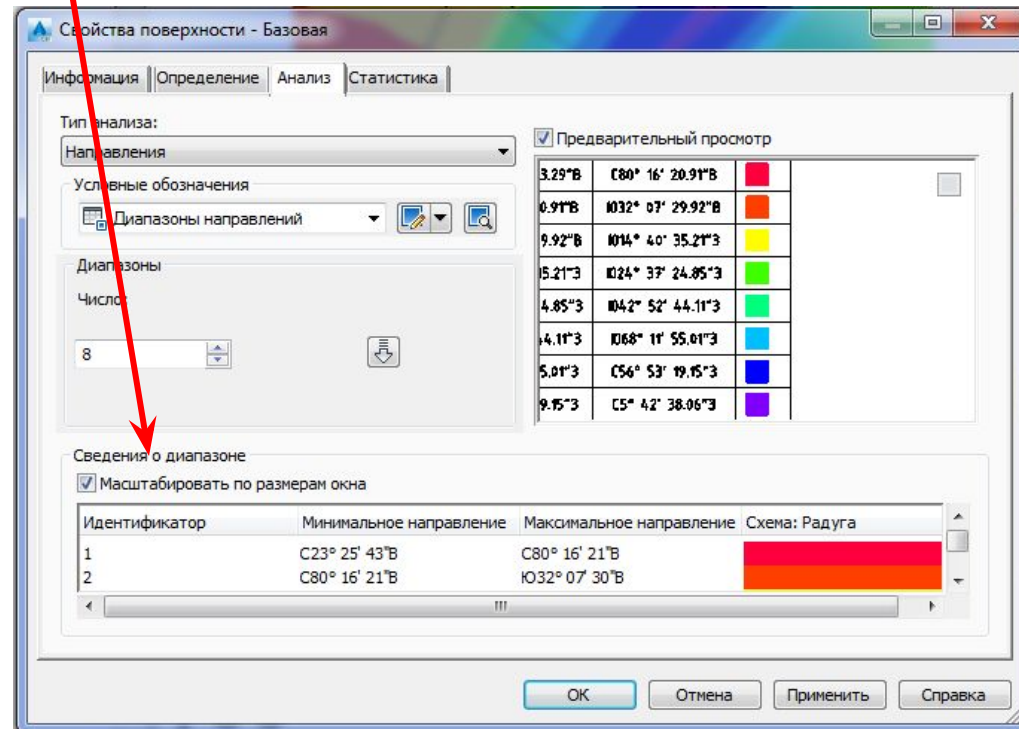
Анализ поверхности

- 4. Установить тип анализа **Отметки** ,
- число
- диапазонов **10**
- Нажать 
- Поставить
- галочку
- и нажать **Ок**



Анализ поверхности

- 5. В разделе Сведения о диапазоне появится информация обо всех рассчитанных диапазонах высот поверхности
- с присвоенными
- (отметки и цвета
- диапазонов
- МОЖНО ИЗМЕНИТЬ
- вручную)

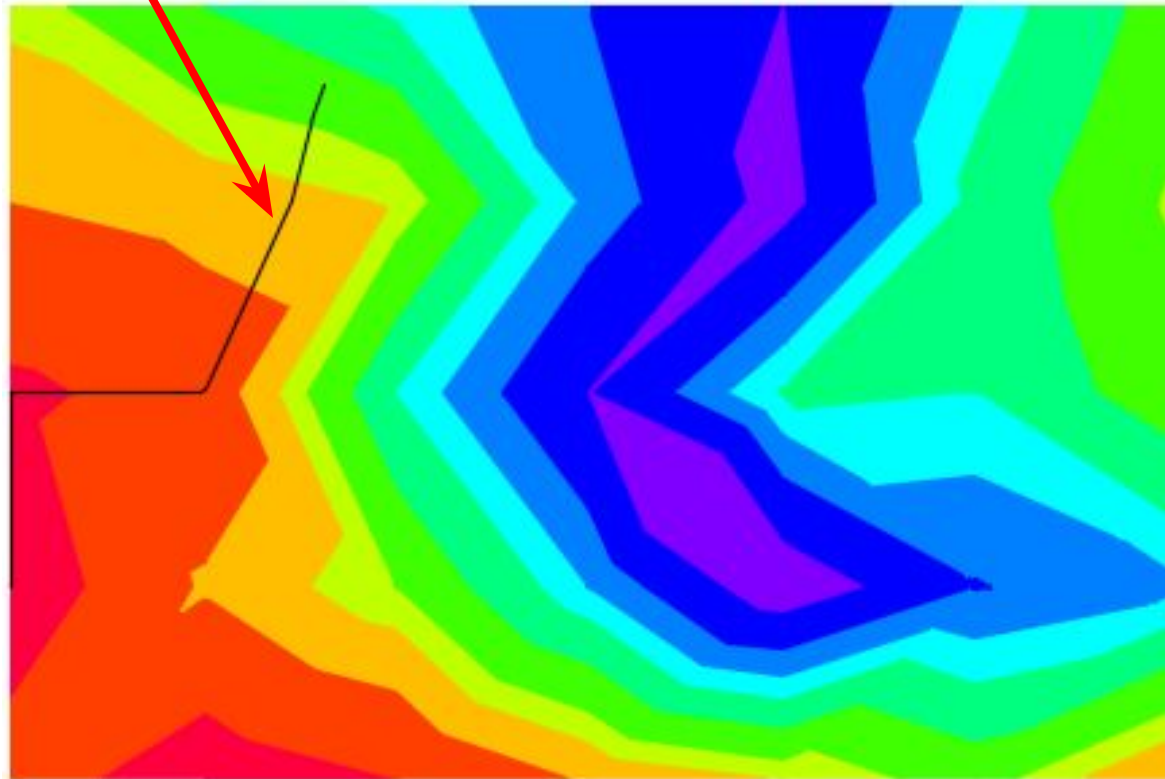


Анализ поверхности

- Нажать ОК, чтобы закрыть это окно и отобразить диапазоны
- 6. В верхнем меню выбрать:
- Поверхности\Утилиты\Сток воды...
- 7. В появившемся окне выбрать тип линии: 3D-полилиния
- 8. Нажать ОК и указать точку в зеленом диапазоне
- На поверхности прорисовывается линия стока воды из указанной точки в водосбор

Анализ поверхности

- Например,



Анализ поверхности

- 9. В верхнем меню выбрать:
Поверхности\Утилиты\Водосборный бассейн
- 10. В появившемся окне выбрать тип линии: 3D-Полилиния
- 11. Нажать Ок и указать точку, к которой стекает вода по линии стока
- На поверхности прорисовывается линия границы водосборного бассейна для указанной точки

Анализ поверхности

- Например,

