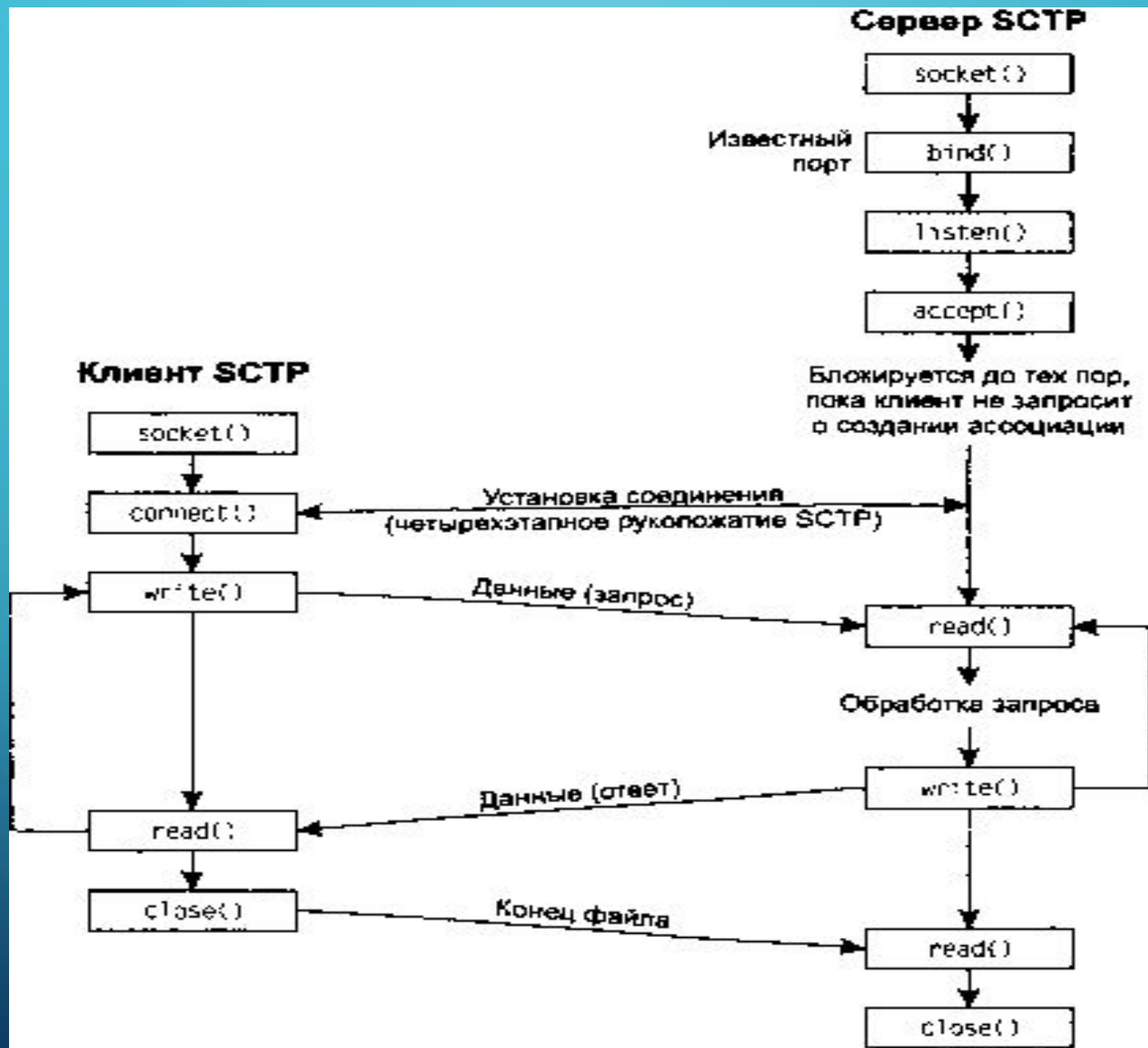


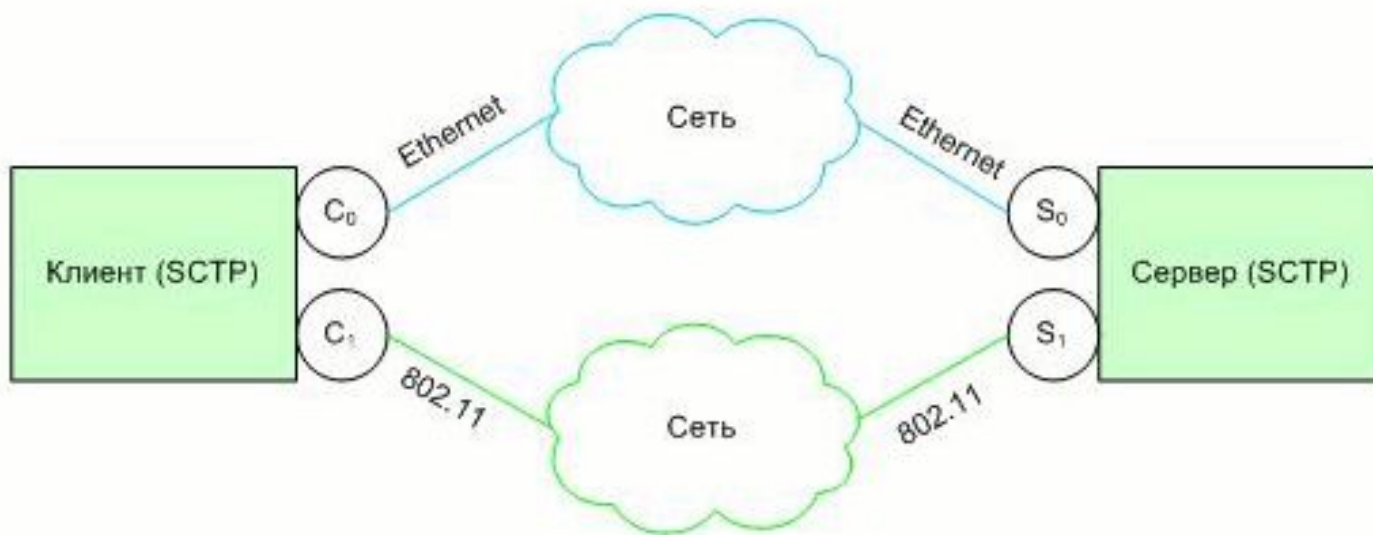
Презентация к  
выпускной  
квалификационной  
работе учащегося:  
Зотов Серж  
Алексеевич  
ГРУППА 34 НК

На тему: Применение и наладка  
протоколов маршрутизации  
TCP, UDP, SCTP

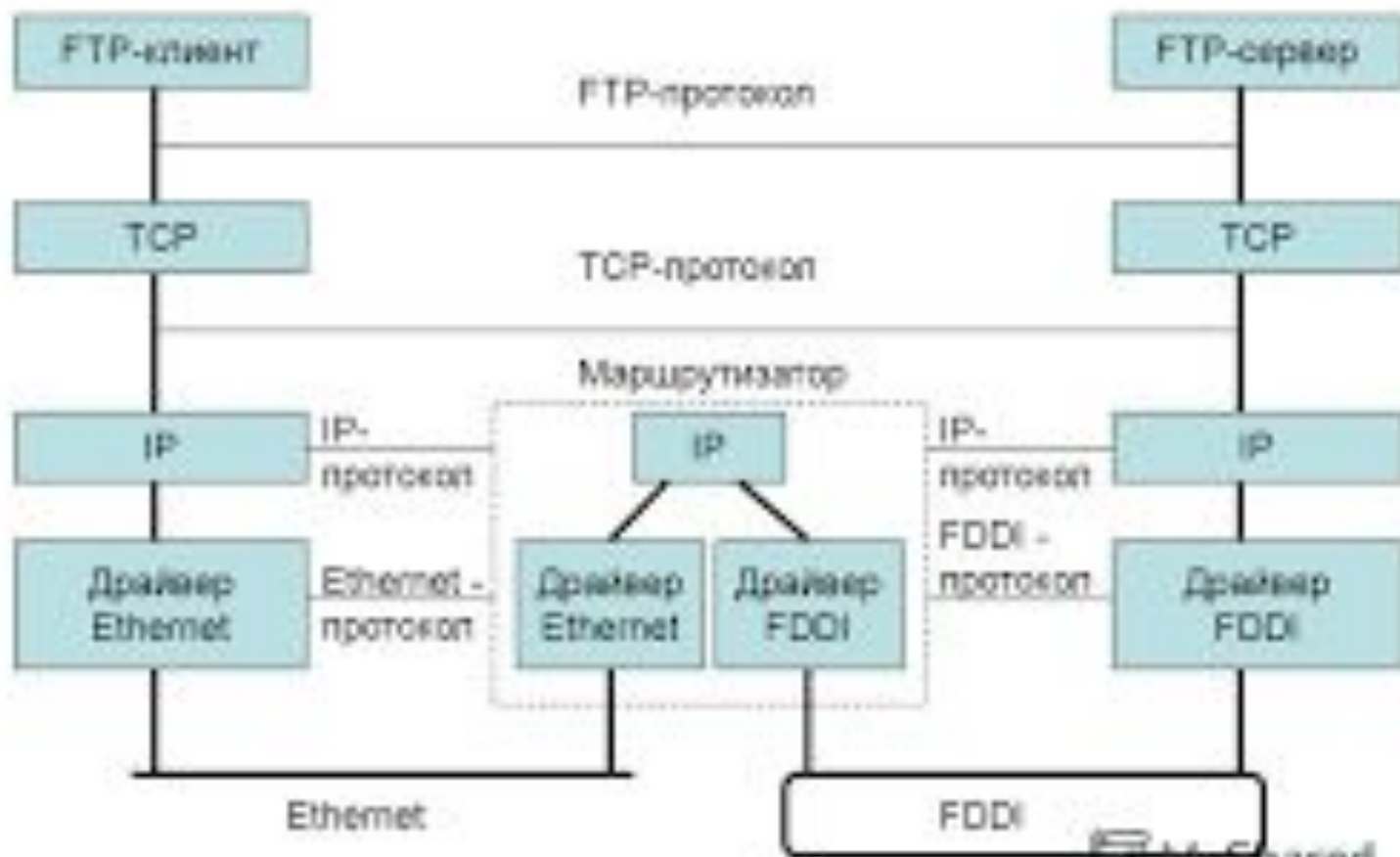
## Распределение протоколов по уровням модели TCP/IP

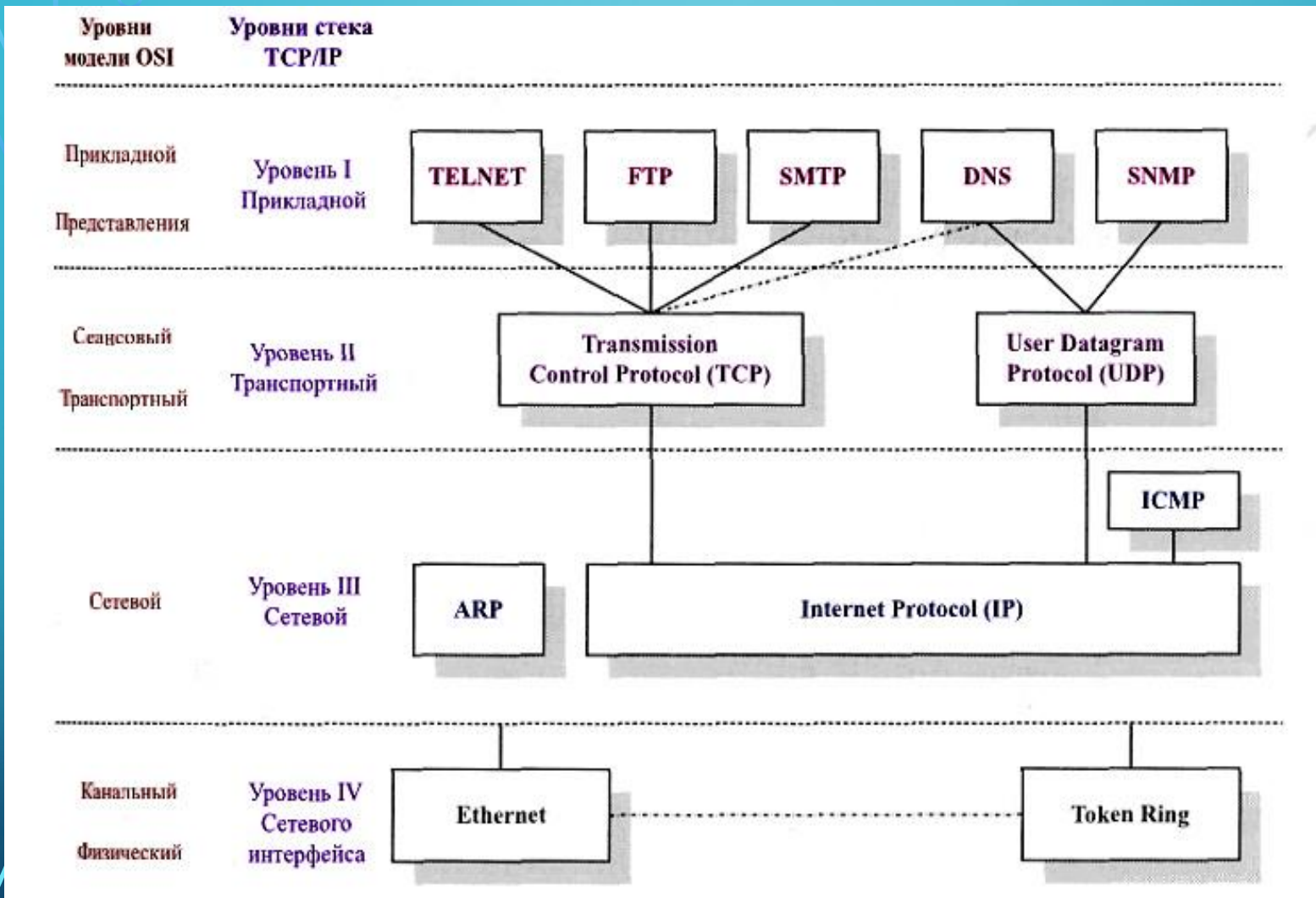
5	<b>Прикладной</b> «7 уровень»	<a href="#">HTTP</a> , <a href="#">RTP</a> , <a href="#">FTP</a> , <a href="#">DNS</a> , <a href="#">RIP</a>
4	<b>Транспортный</b>	<a href="#">TCP</a> , <a href="#">UDP</a> , <a href="#">SCTP</a> , <a href="#">DCCP</a> , <a href="#">OSPF</a>
3	<b>Сетевой</b>	<a href="#">IP</a> (IP), <a href="#">ICMP</a> и <a href="#">IGMP</a> , <a href="#">ARP</a>
2	<b>Канальный</b>	<a href="#">Ethernet</a> , <a href="#">IEEE 802.11 Wireless Ethernet</a> , <a href="#">SLIP</a> , <a href="#">Token Ring</a> , <a href="#">ATM</a> и <a href="#">MPLS</a>
1	<b>Физический</b>	физическая среда и принципы кодирования информации

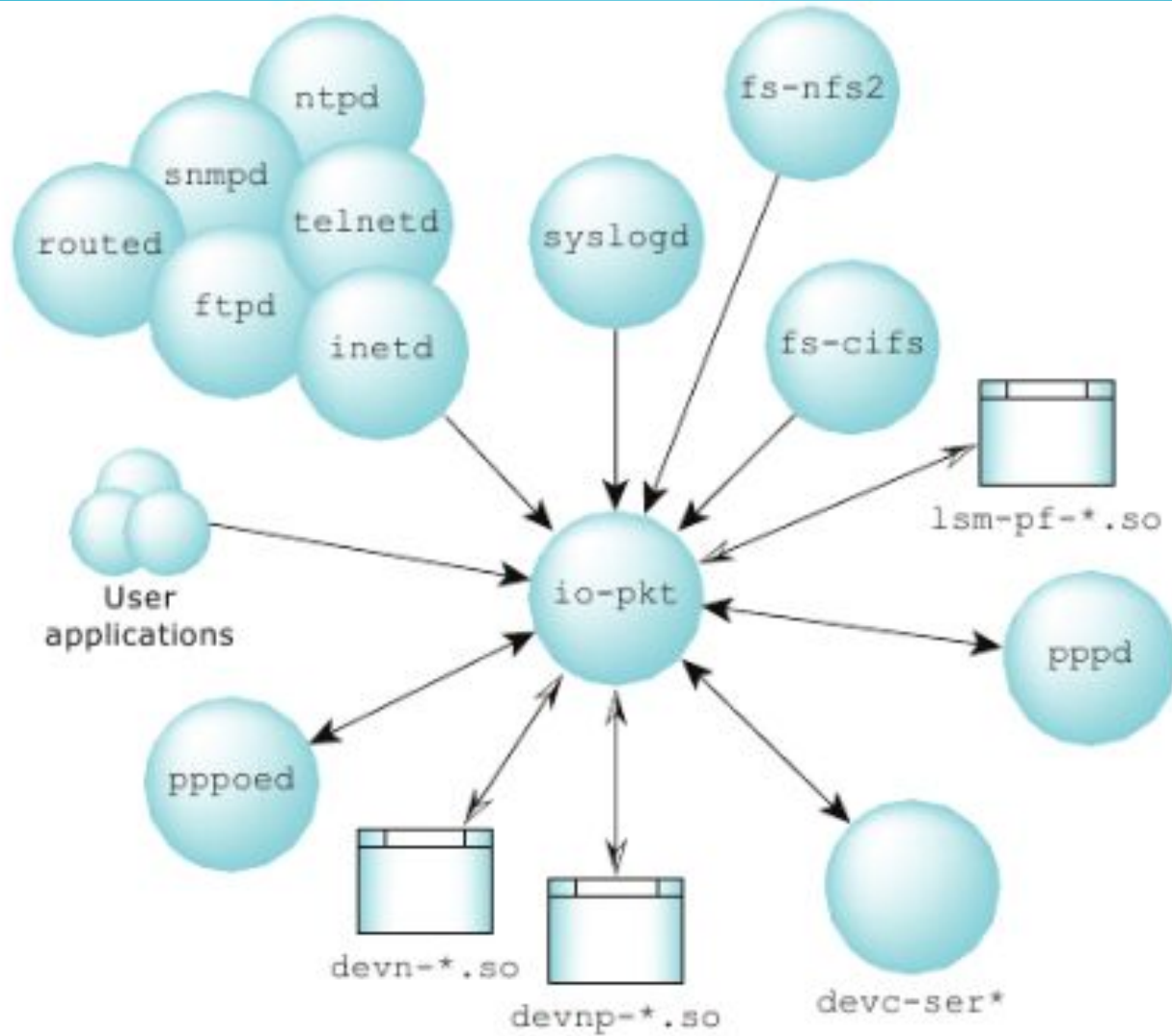




# TCP/IP

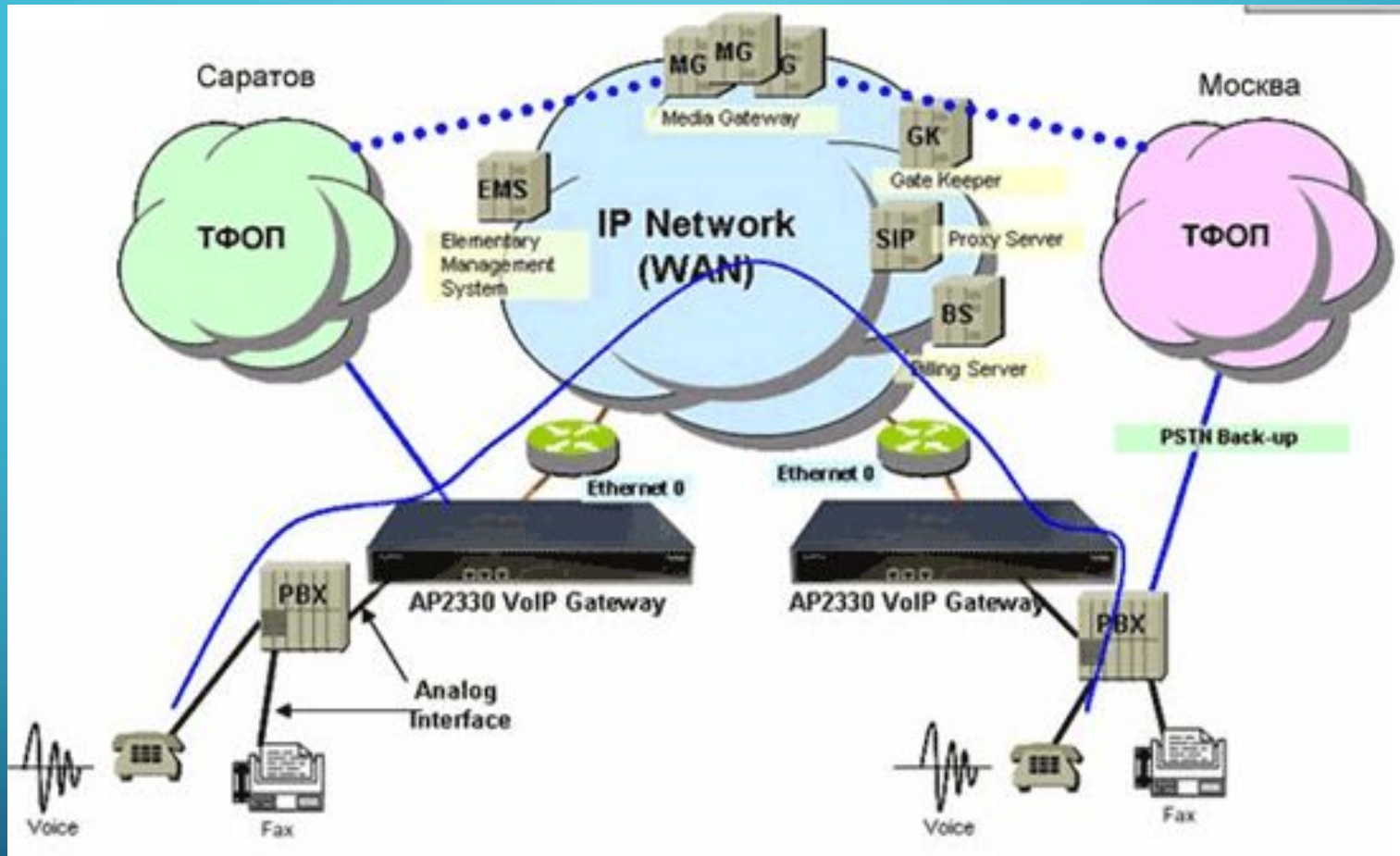


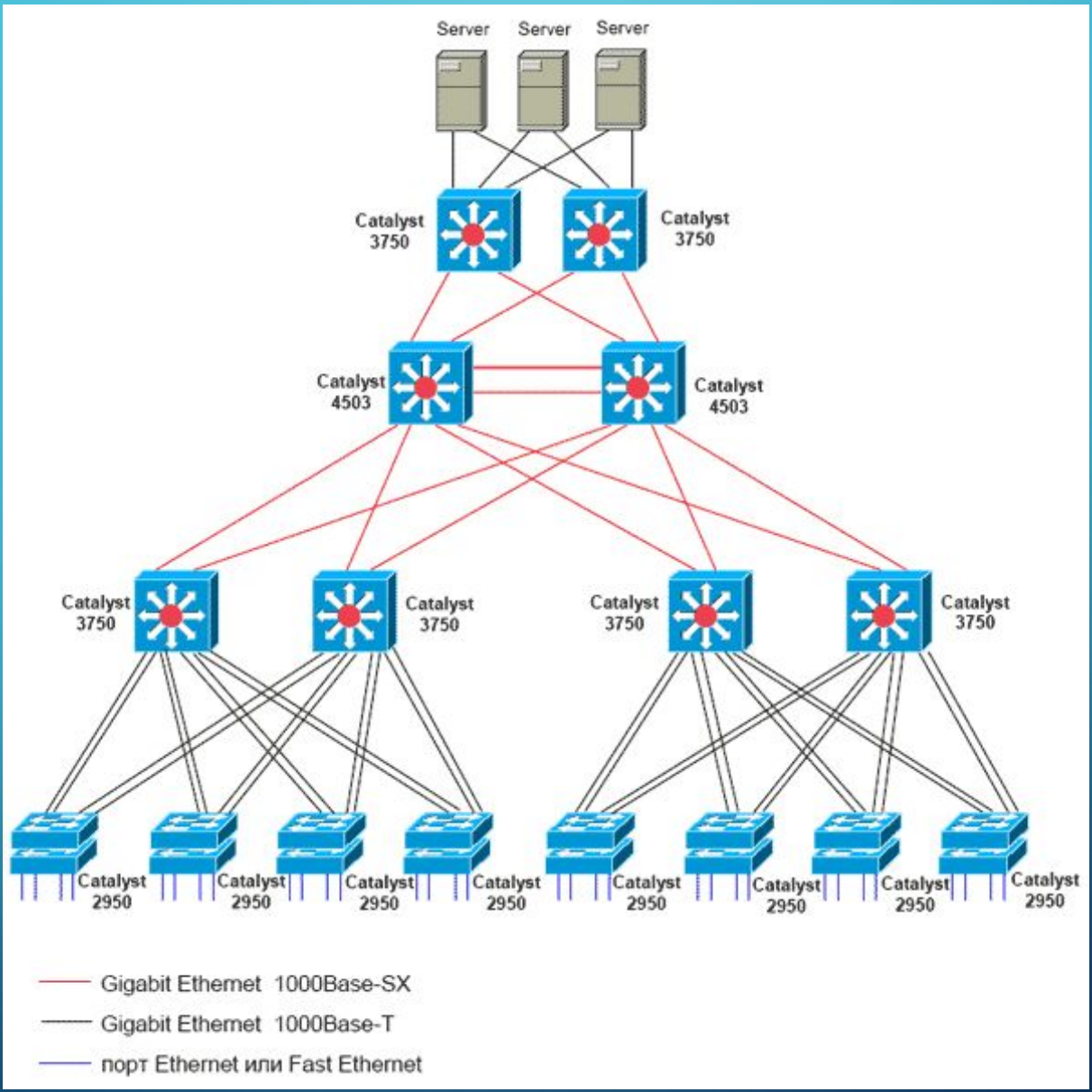


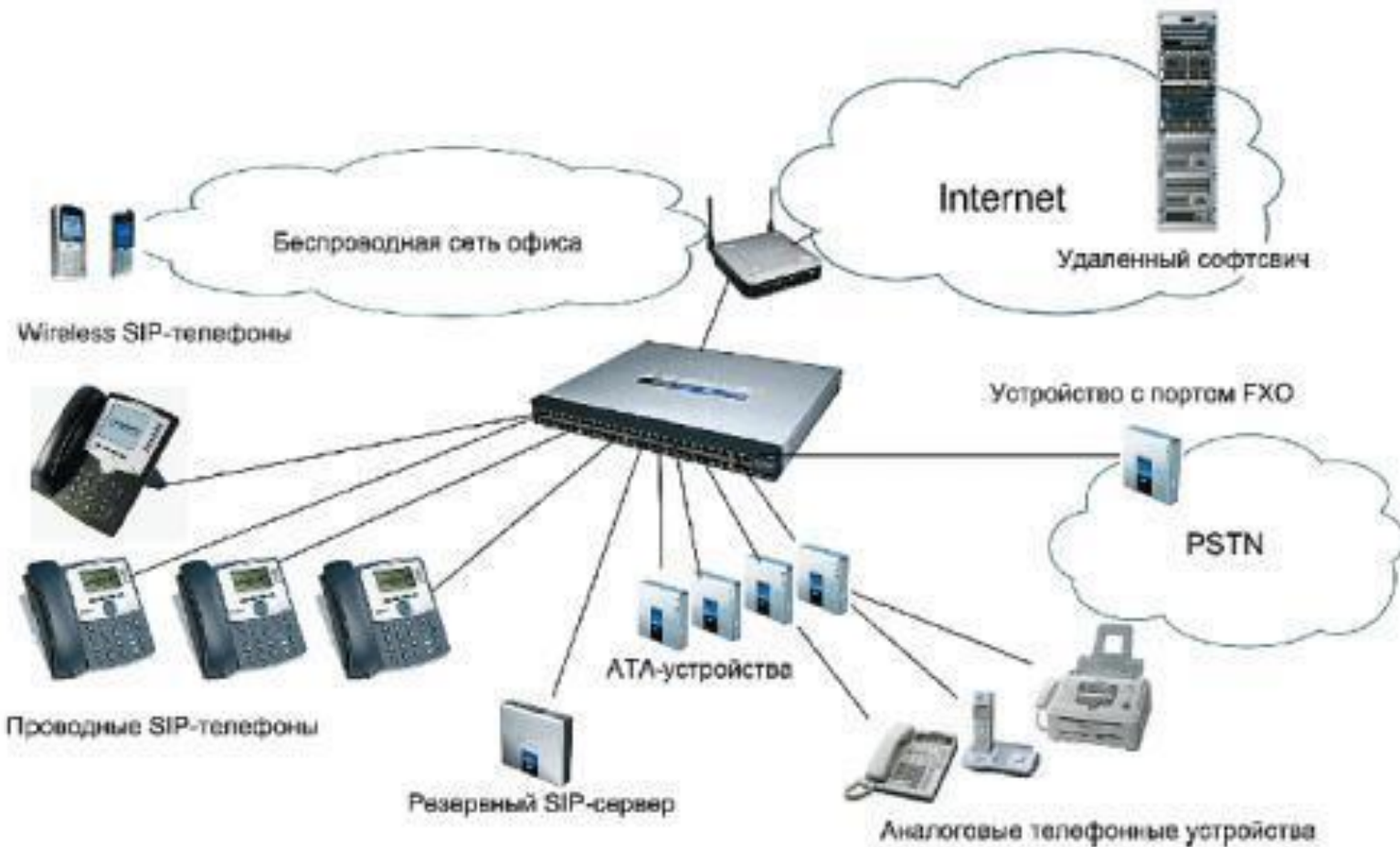




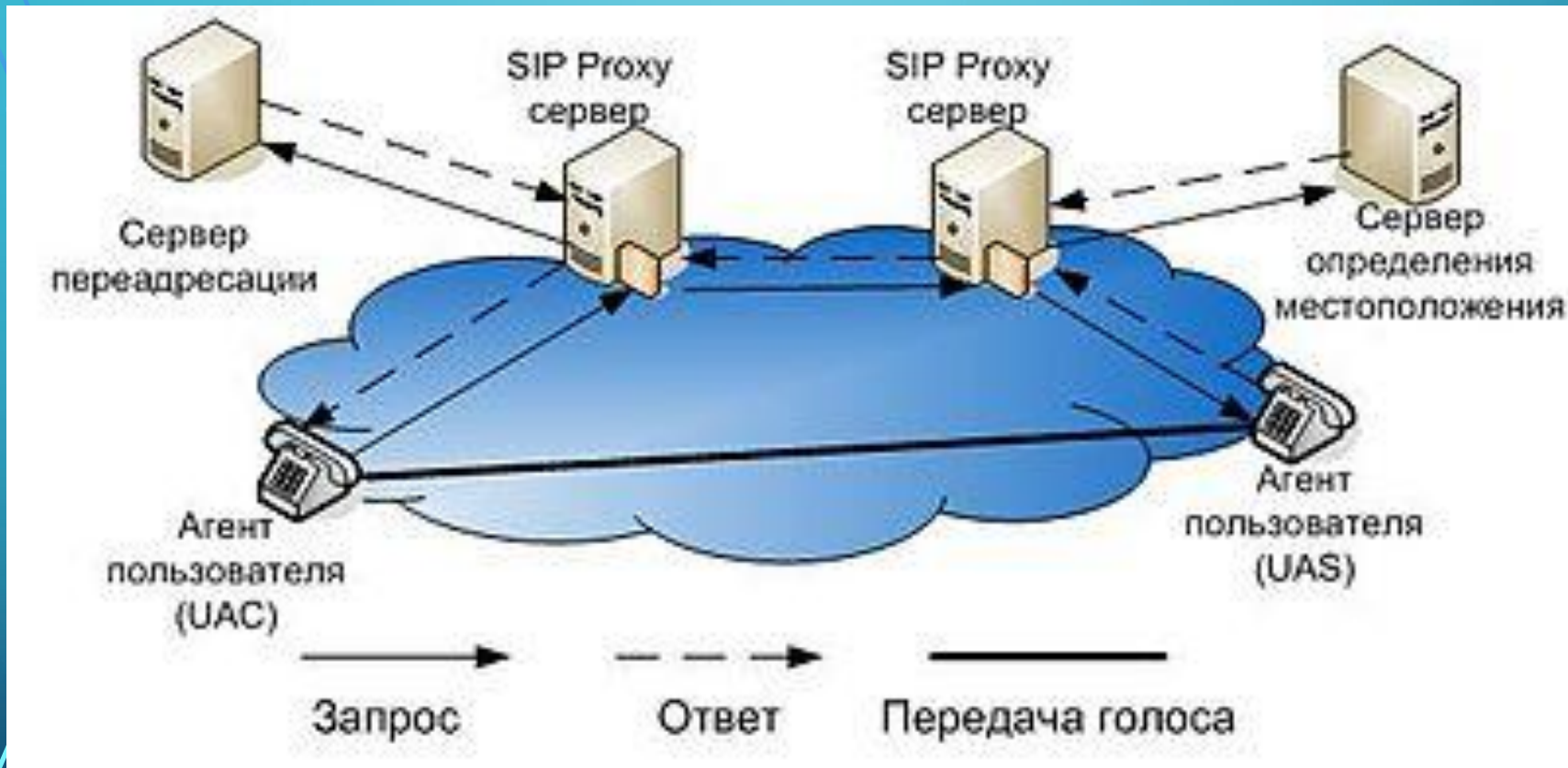








**Рис. 2. Полноценное защищенное решение с возможностью бэкапа**



Пользователь

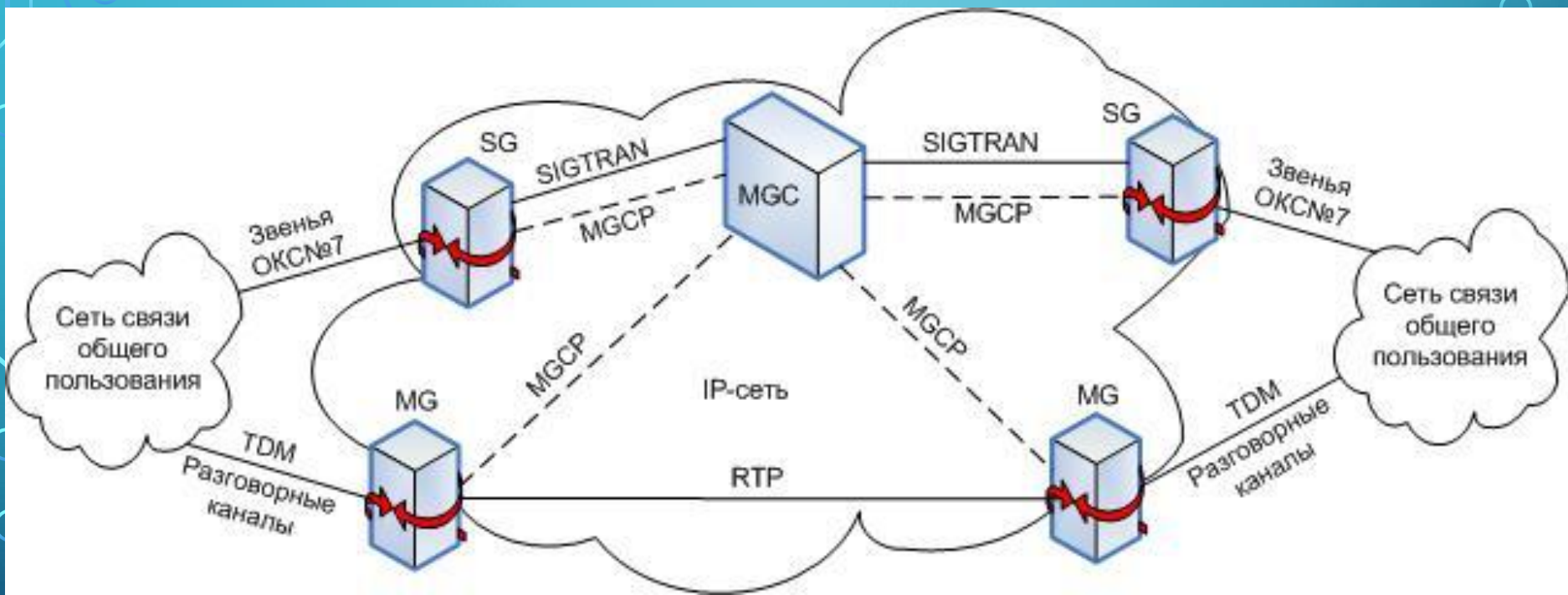
Пользователь

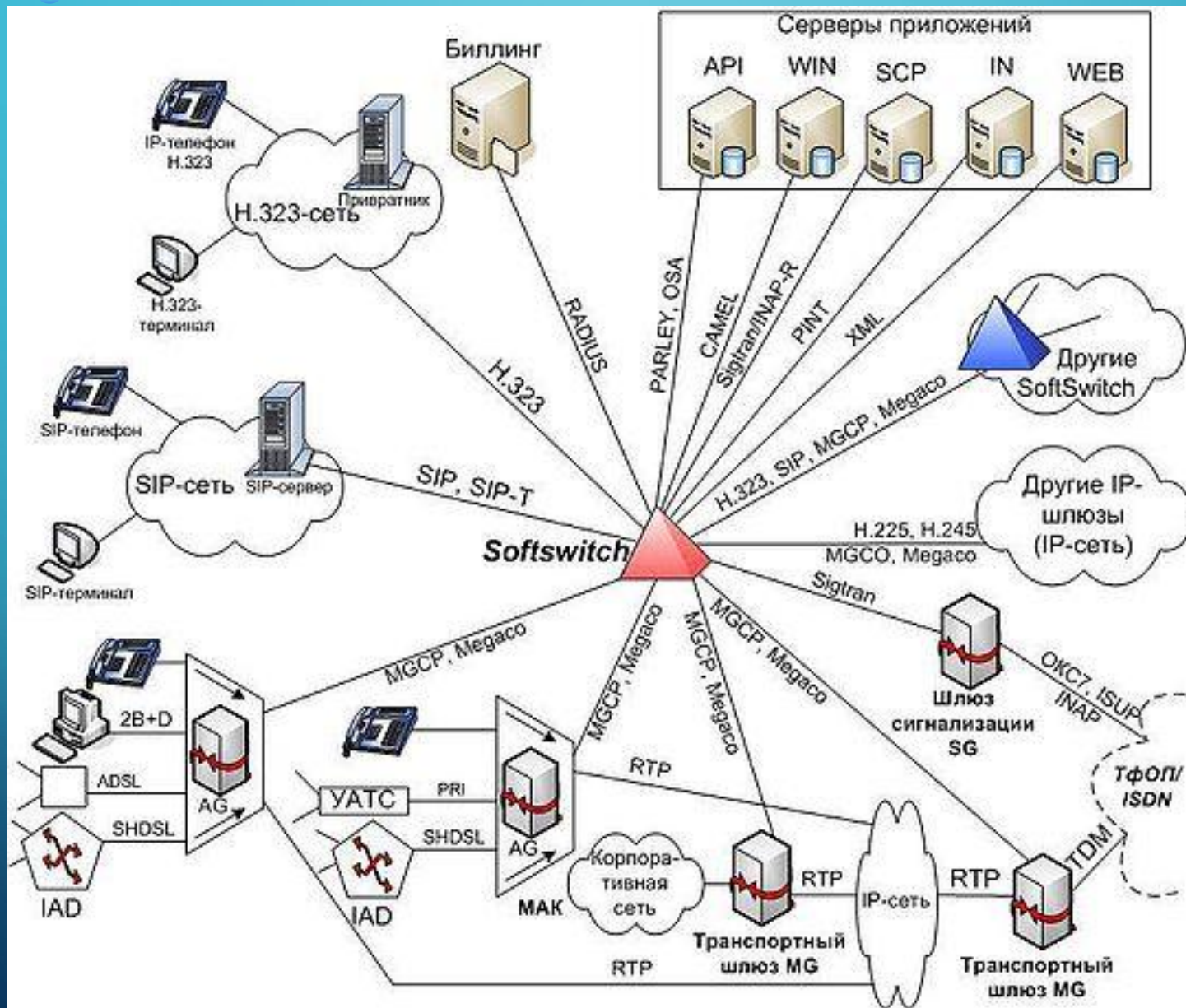


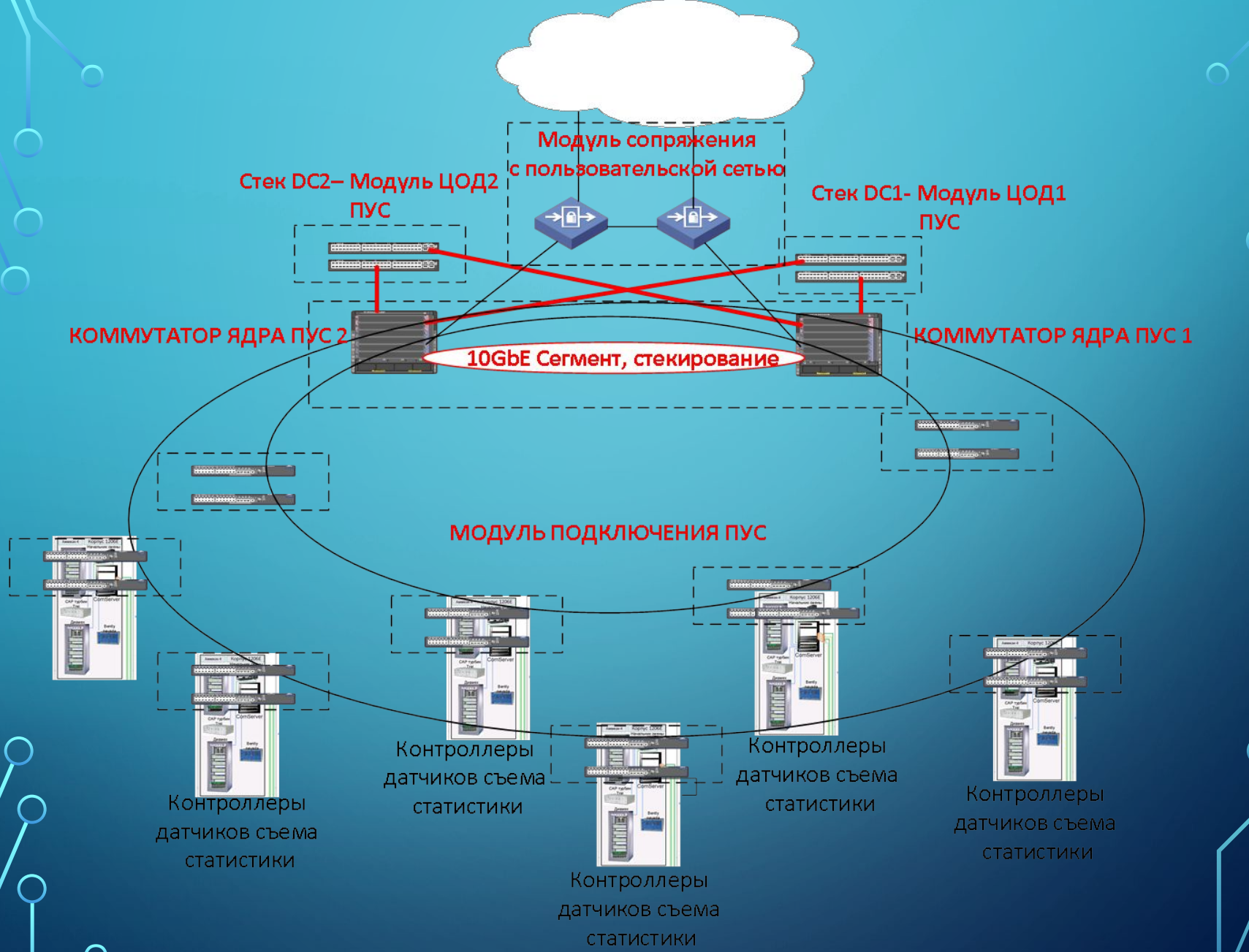
Уровень

Тип









Стек DC2- Модуль ЦОД2 ПУС

Стек DC1- Модуль ЦОД1 ПУС

КОММУТАТОР ЯДРА ПУС 2

КОММУТАТОР ЯДРА ПУС 1

10GbE Сегмент, стекирование

МОДУЛЬ ПОДКЛЮЧЕНИЯ ПУС

Контроллеры датчиков съема статистики

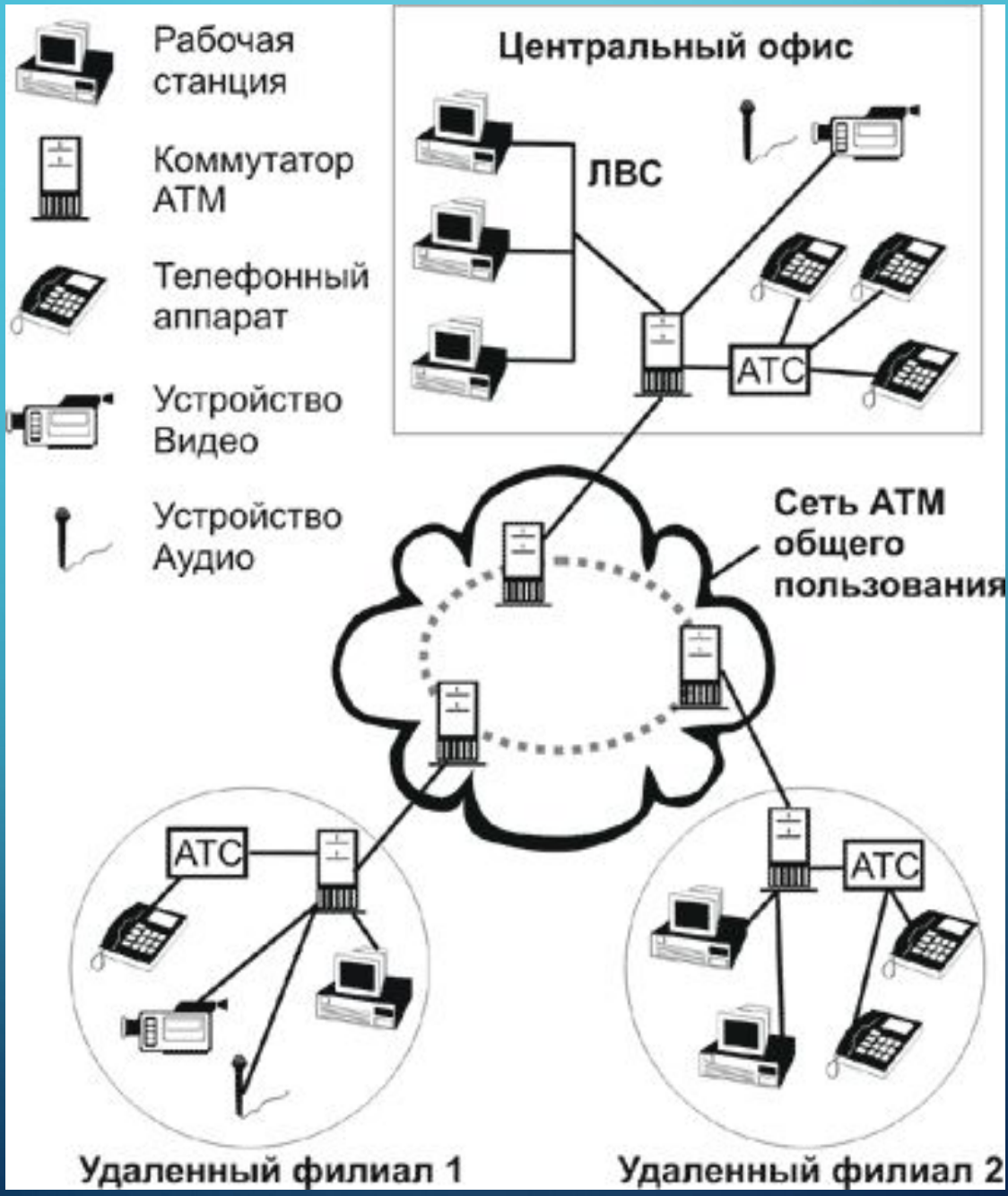
Контроллеры датчиков съема статистики

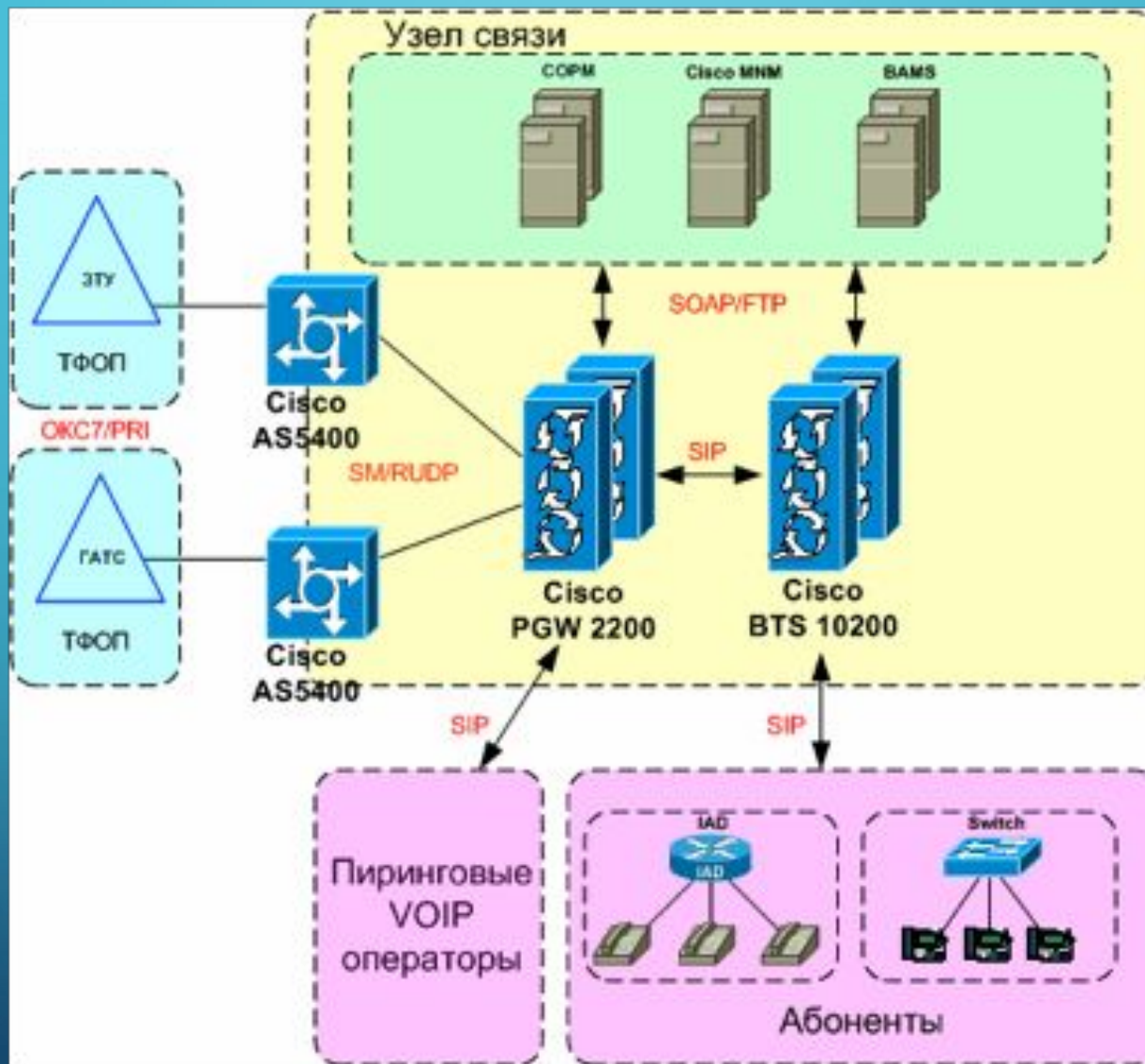
Контроллеры датчиков съема статистики

Контроллеры датчиков съема статистики

Контроллеры датчиков съема статистики







Сеть Международной связи иностранного государства

Сеть Международной телефонной связи на территории РФ

Сеть Междугородной телефонной связи на территории РФ

Сеть Зоновой телефонной связи на территории РФ



- Cisco PGW 2200  
(4 ТМнУС и 7 ТМгУС )



- Cisco AS5400/MGX8880  
(в каждом субъекте РФ)

Рис. 1. Реконструкция сети с заменой местных АТС на Softswitch + UMG на Softswitch + UMG

