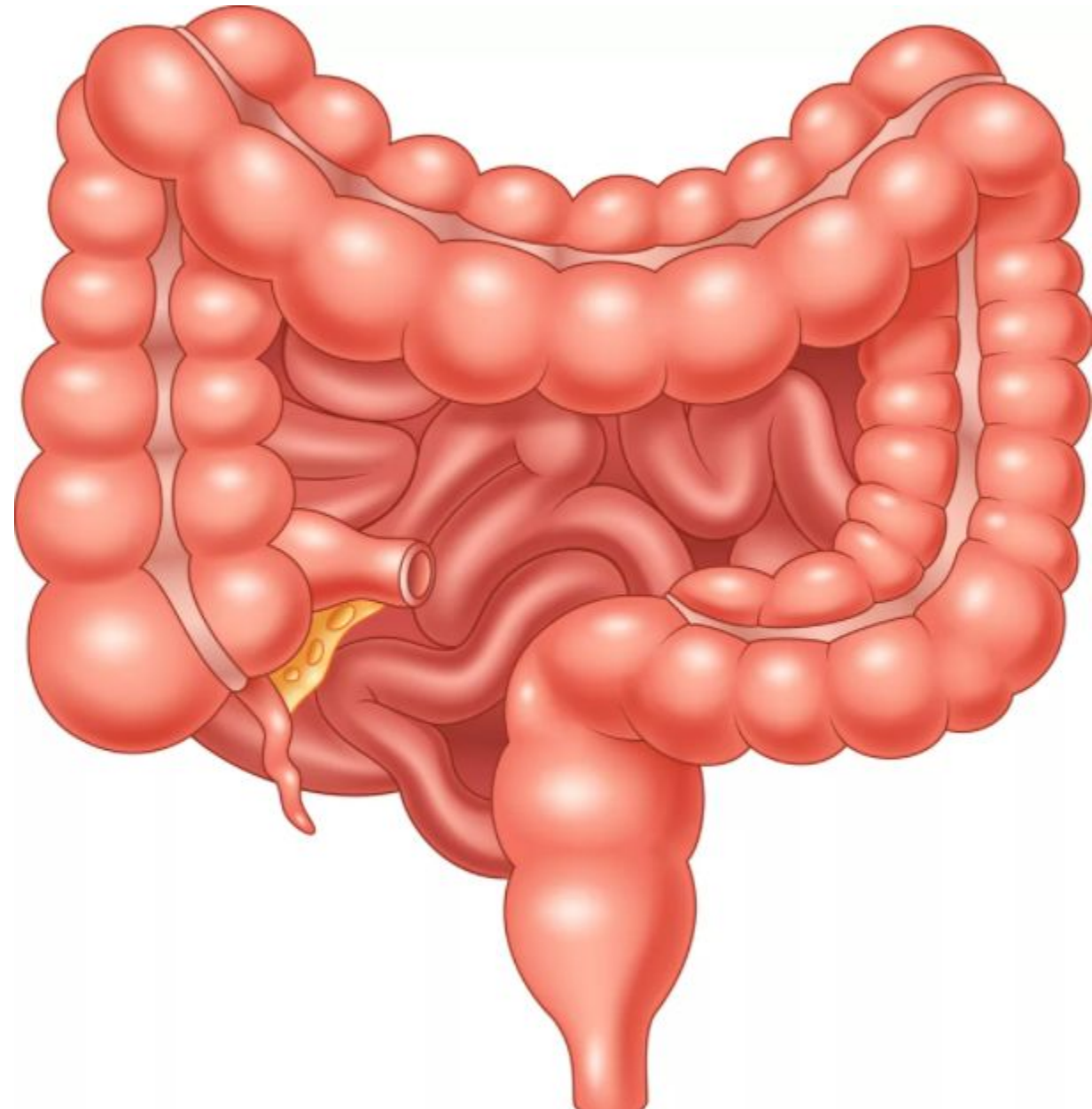


Анатомия кишечника

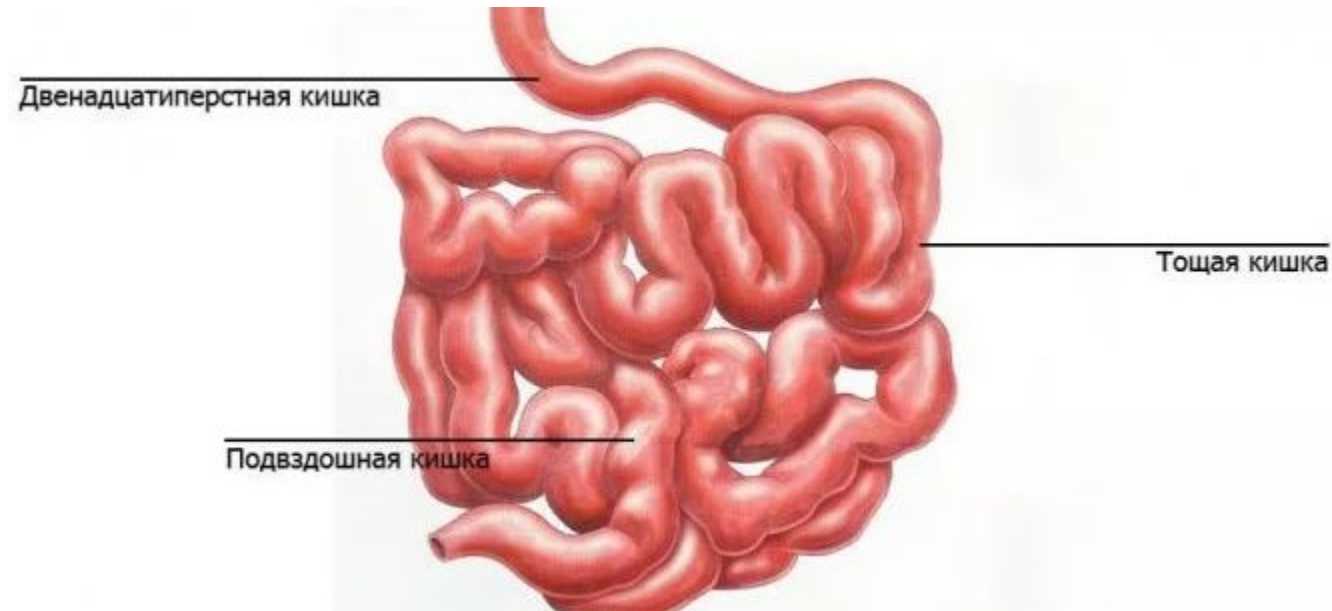
Части кишечника

- Тонкий кишечник
 - Двенадцатиперстная
 - Тощая
 - Подвздошная
- Толстый кишечник
 - Слепая кишка
 - Ободочная кишка
 - Восходящая
 - Поперечная
 - Нисходящая
 - Сигмовидная
 - Прямая



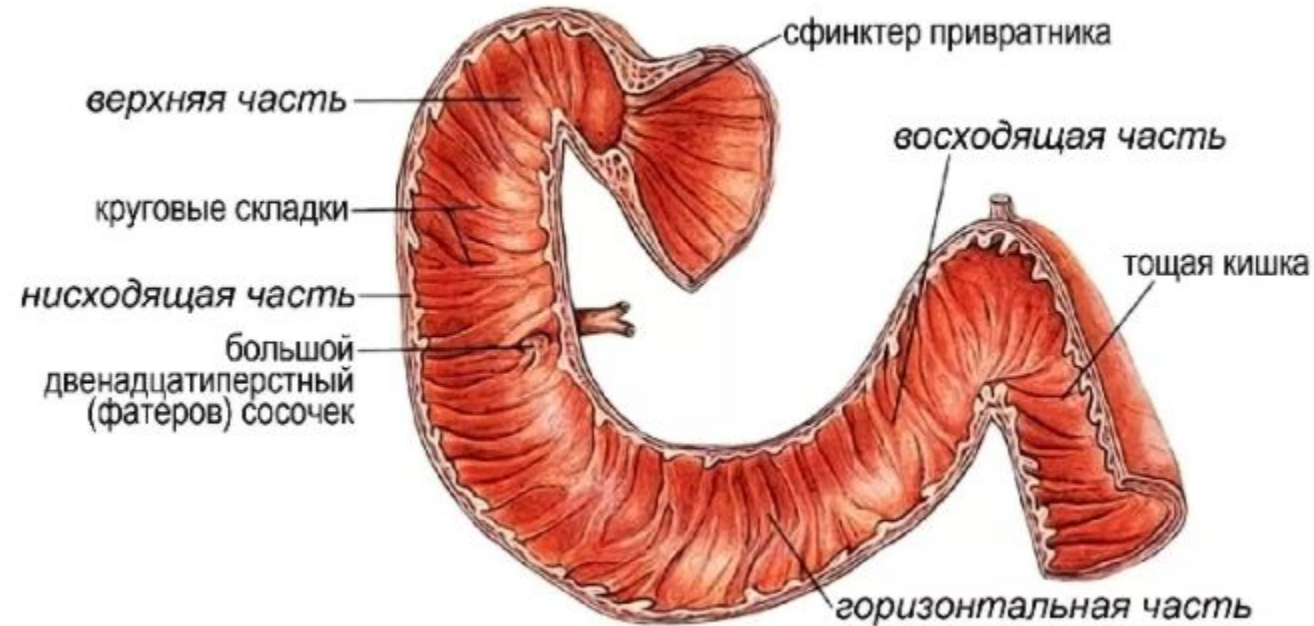
Тонкий кишечник

- Длина 2,2 – 4,5 м
- Диаметр 47 мм (начало) – 27 мм (конец)
- Функции:
 - переваривание
 - расщепление
 - всасывание
- Верхняя граница – привратник желудка
- Нижняя – илеоцекальный клапан в месте входа в слепую кишку



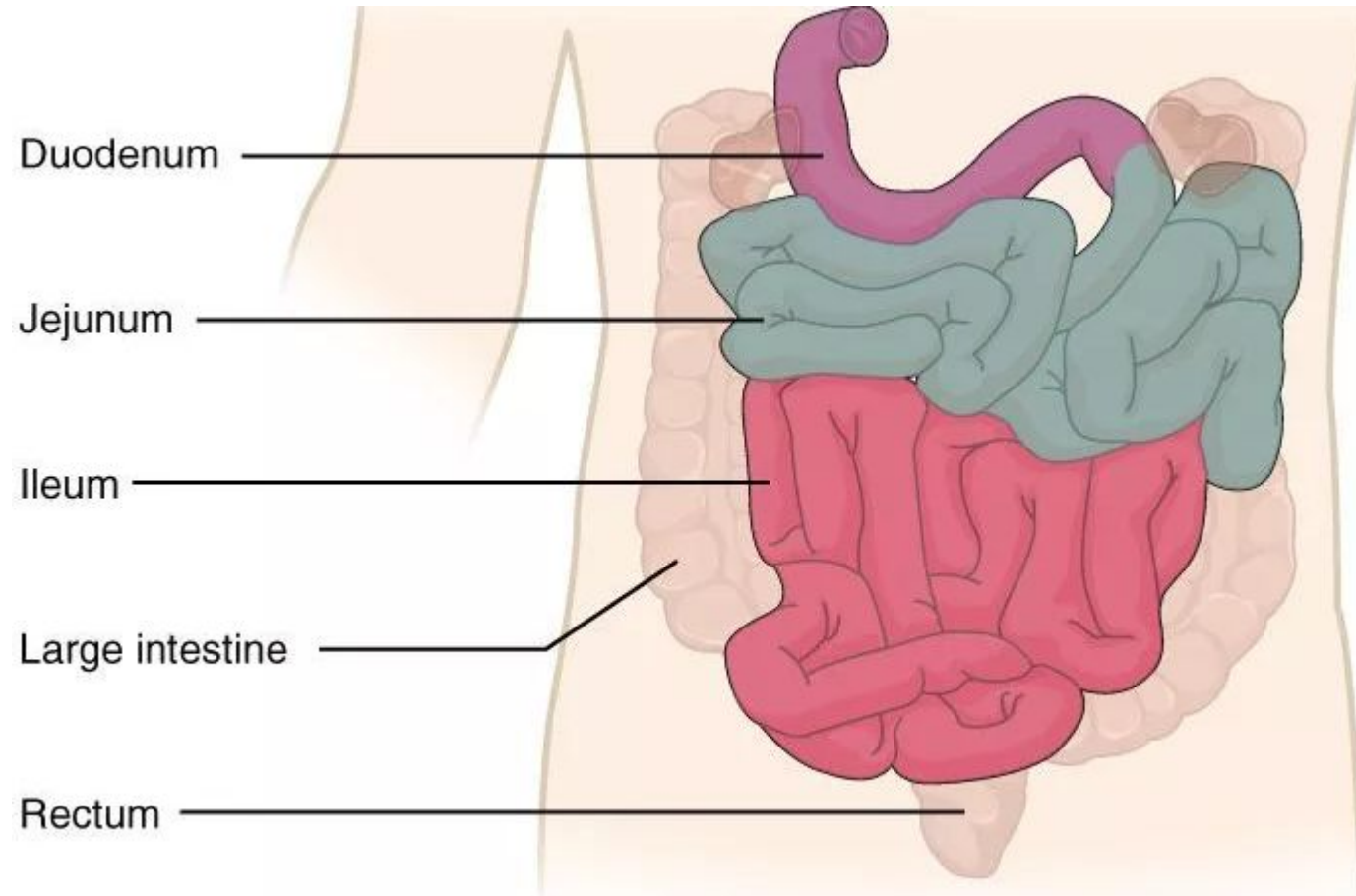
Двенадцатиперстная кишка

- Длина 25-30 см
- Части:
 - Верхняя
 - Нисходящая
 - Горизонтальная
 - Восходящая
- Не имеет брыжейки
- Фиксируется связками:
 - Двенадцатиперстно-печеночной
 - Печеночно-дуоденальной

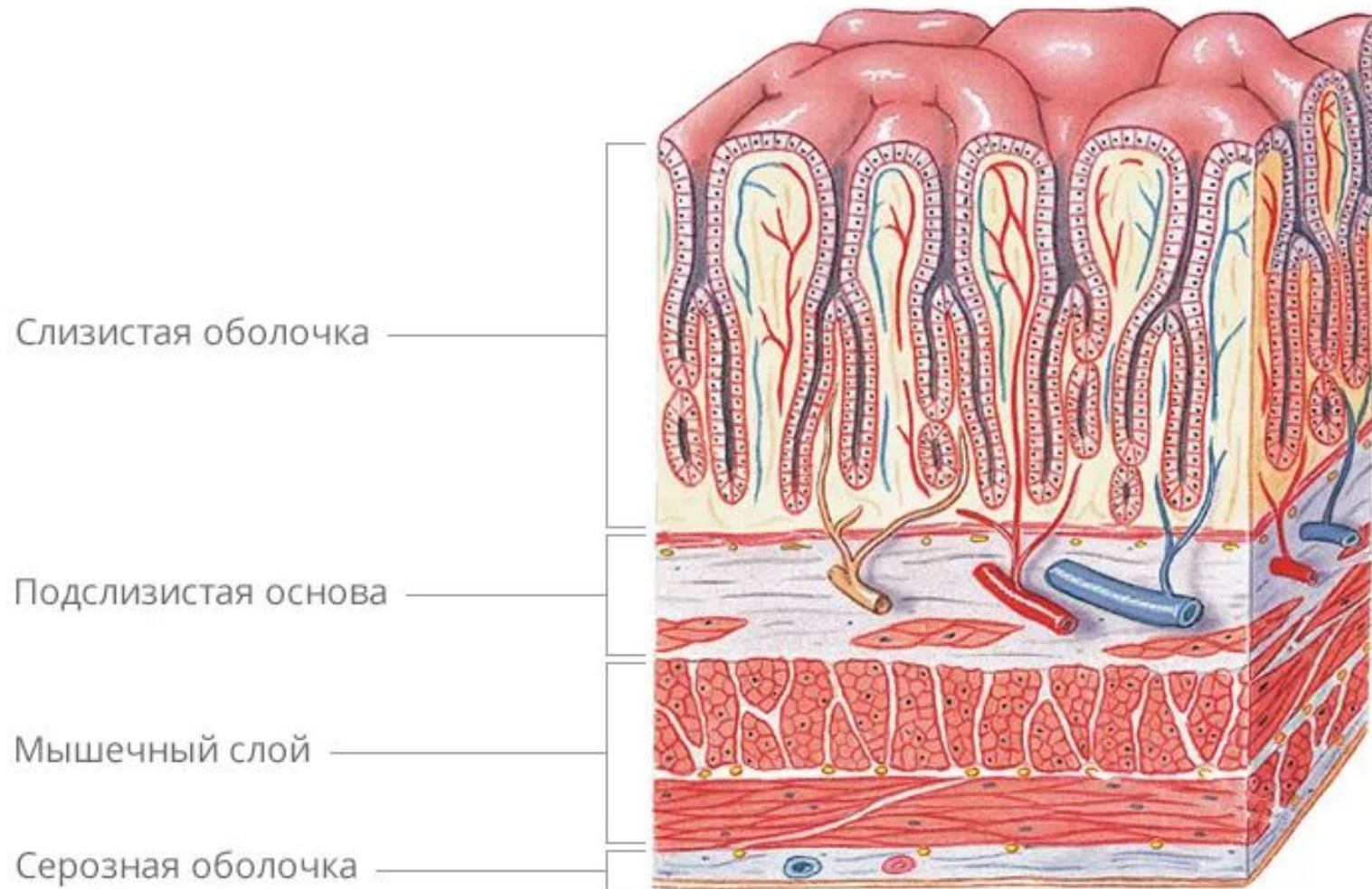


Тощая и подвздошная кишка

- Расположены ниже ободочной кишки
- Имеют 14-16 петель
- Покрываются большим сальником
- Тощая кишка расположена в верхней левой части брюшной полости
- Подвздошная кишка расположена в нижней правой части брюшной полости.
- Заканчивается соединением подвздошной и слепой кишки в области правой подвздошной ямки



Строение стенки тонкого кишечника

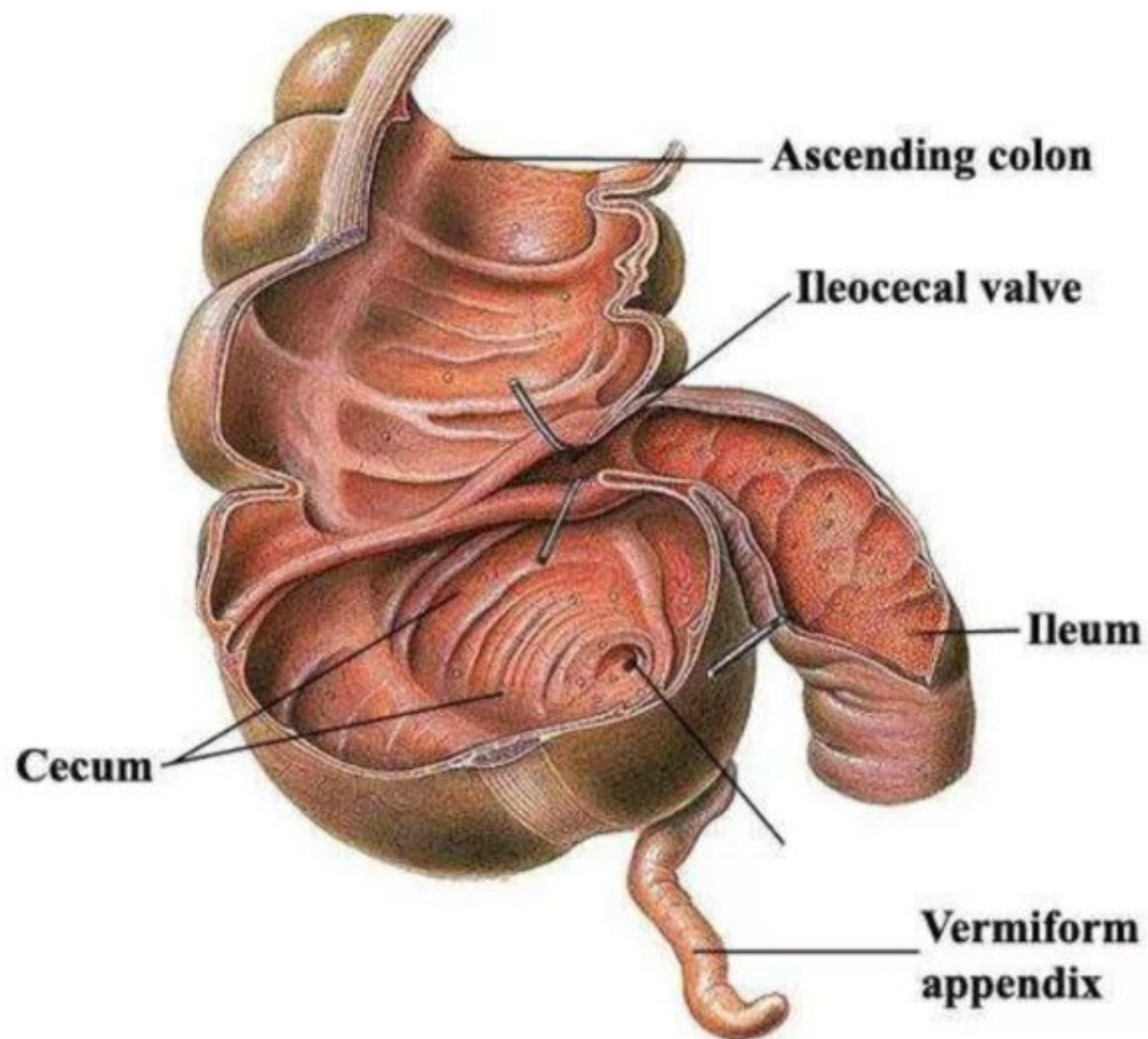
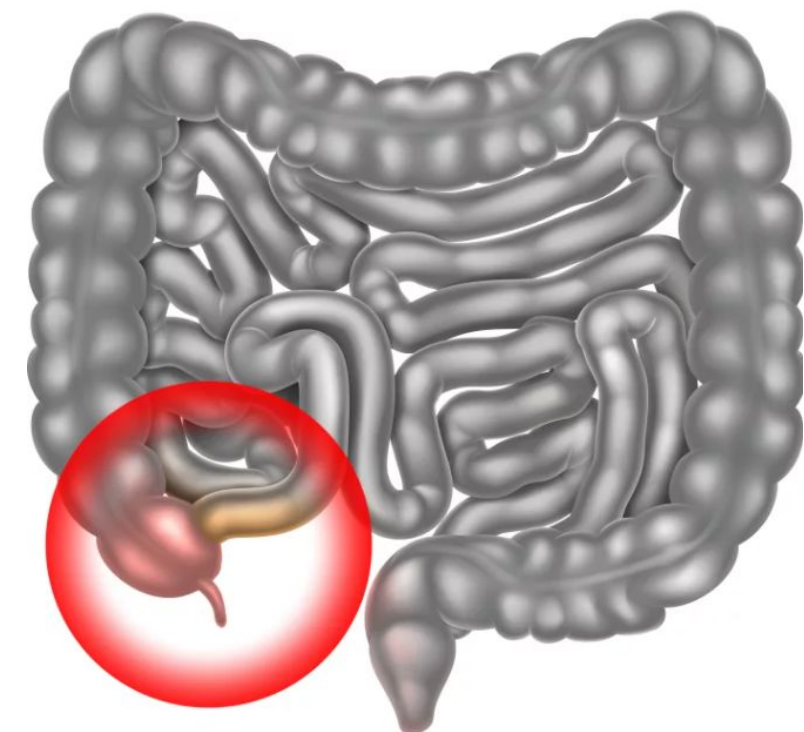


Толстый кишечник

- Длина 1 – 1,7 м
- Диаметр от 4 до 8 см
- Функции:
 - переваривание
 - формирование и выведение каловых масс
 - синтез витаминов
- Верхняя граница – илеоцекальный клапан в месте входа в слепую кишку
- Нижняя граница – отверстие заднего прохода

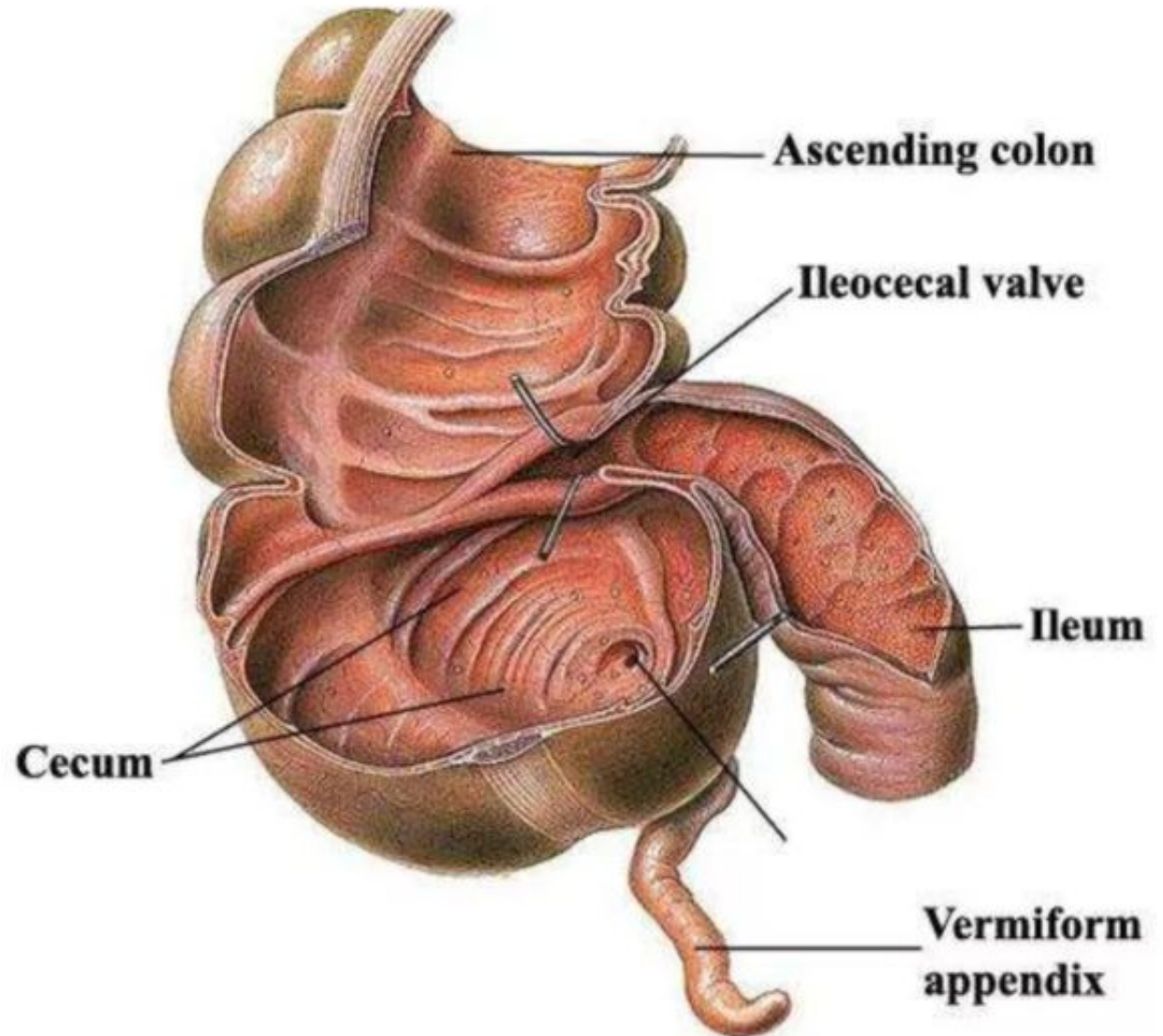


Слепая кишка

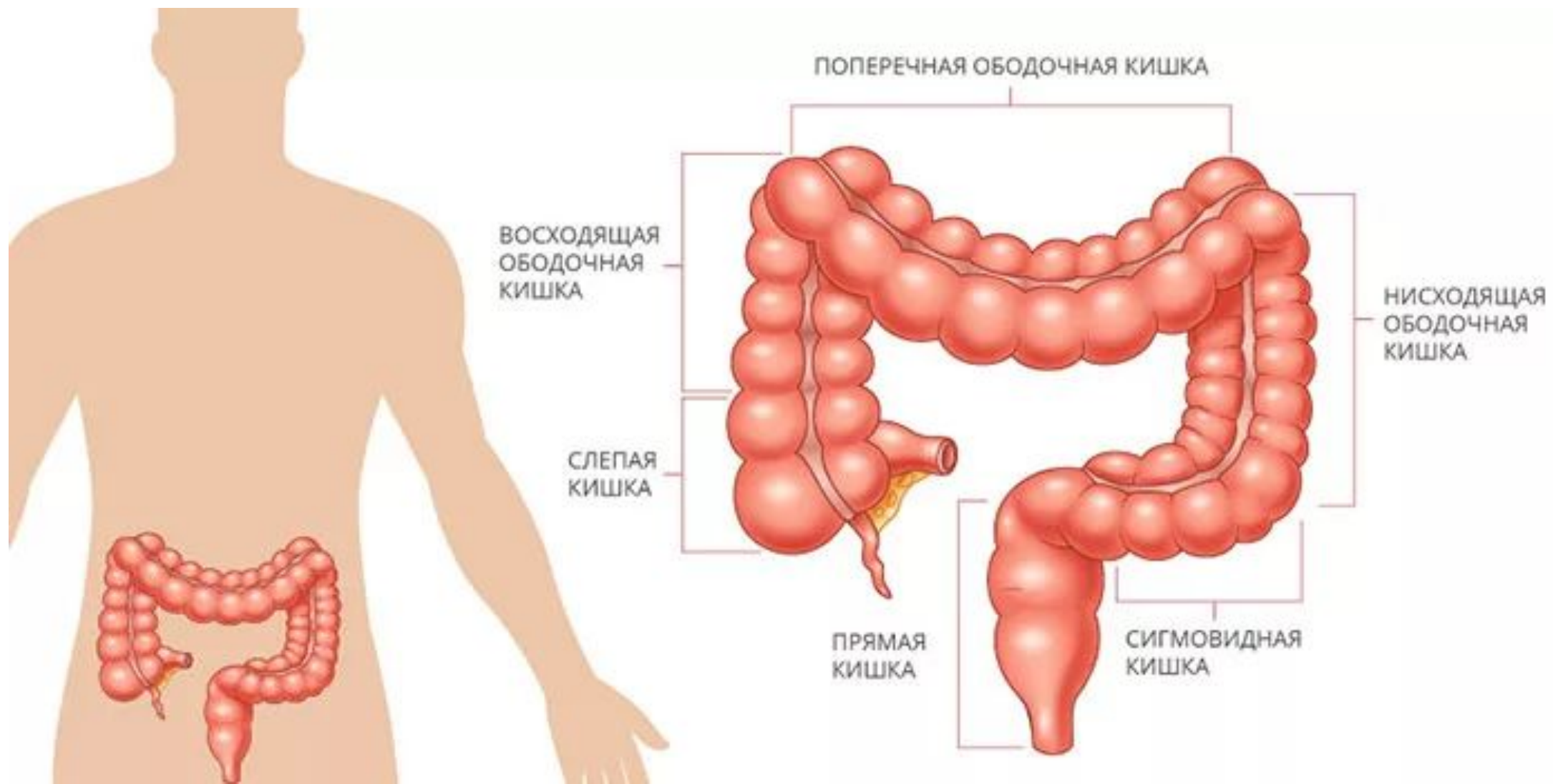


Слепая кишка

- Длина 6 см
- Диаметр от 7 до 7,5 см
- Отходит червеобразный отросток – аппендикс
- Препятствует возвращению содержимого слепой кишки в подвздошную



Ободочная кишка



Прямая кишка

- Длина 15 см
- Диаметр от 2,5 до 7,5 см
- Располагается в области малого таза
- Выводит каловые массы



Строение стенки толстого кишечника

