

СТРАТЕГИЯ ОСВОЕНИЯ УЧАСТКА







ЧТО



смотреть?



























Saks Fifth Avenue



СИСТЕМА ОГРАНИЧЕНИЙ

ДЛЯ КОГО САД садим

КАК ЧАСТО будет использоваться сад

МНЕНИЕ всех членов семьи

ПЕРСПЕКТИВЫ изменения состава семьи

ХОББИ и ОСОБЕННОСТИ

отдыха



Увлеченность **ВСЕХ ЧЛЕНОВ** семьи
САДОВОДСТВОМ, цветоводством, др.

Реальные **ВОЗМОЖНОСТИ** ухода за садом

ДЛЯ ЧЕГО САД садим

КОЛЛЕКЦИЯ

- + тенистый сад
- + каменистый сад
- + участок коллекционных растений
- + сад цветущих кустарников
- + вечнозеленый сад

ПРОИЗВОДСТВО

- +картофель
- +овоци
- +фрукты
- +цветы на срезку

ДЛЯ ЧЕГО САД садим

ОТДЫХ

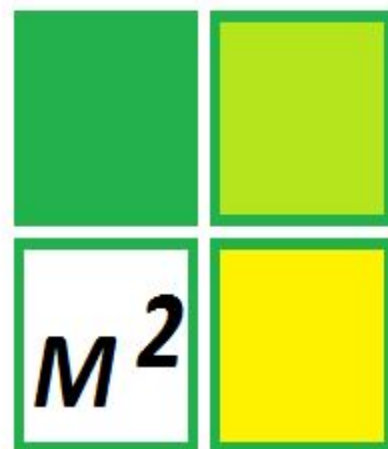
- + Спортивные площадки,
- + дорожки
- + водные устройства
- + беседки, барбекю

- + детские игровые
устройства

ЖИЗНЬ

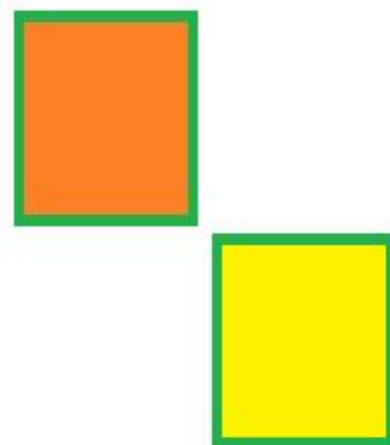
ОГОРОД

однолетние культуры



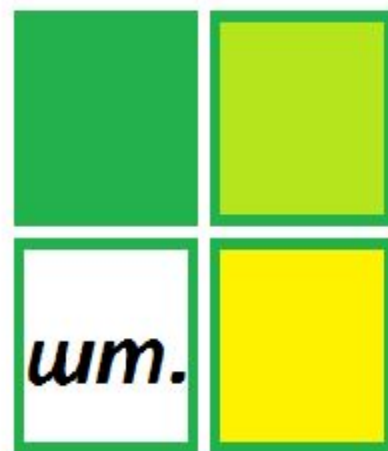
бахчевые и виноград

пряные и лекарственные
растения

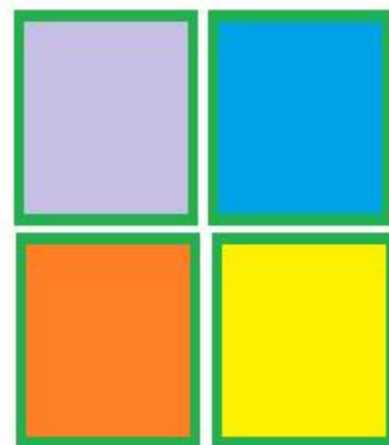


многолетние овощные культуры

САД ПЛОДОВЫЙ ДЕКОРАТИВНЫЙ



- + хвойные деревья и кустарники**
- + цветущие кустарники**
- + лианы**
- + многолетние зимующие корневищные
и луковичные растения**
- + срезочные многолетники**
- + однолетники**



Особенности климата

Безснежные морозные зимы

Возвратные заморозки

Недостаток влаги летом

Иссушающие ветра

Засухи

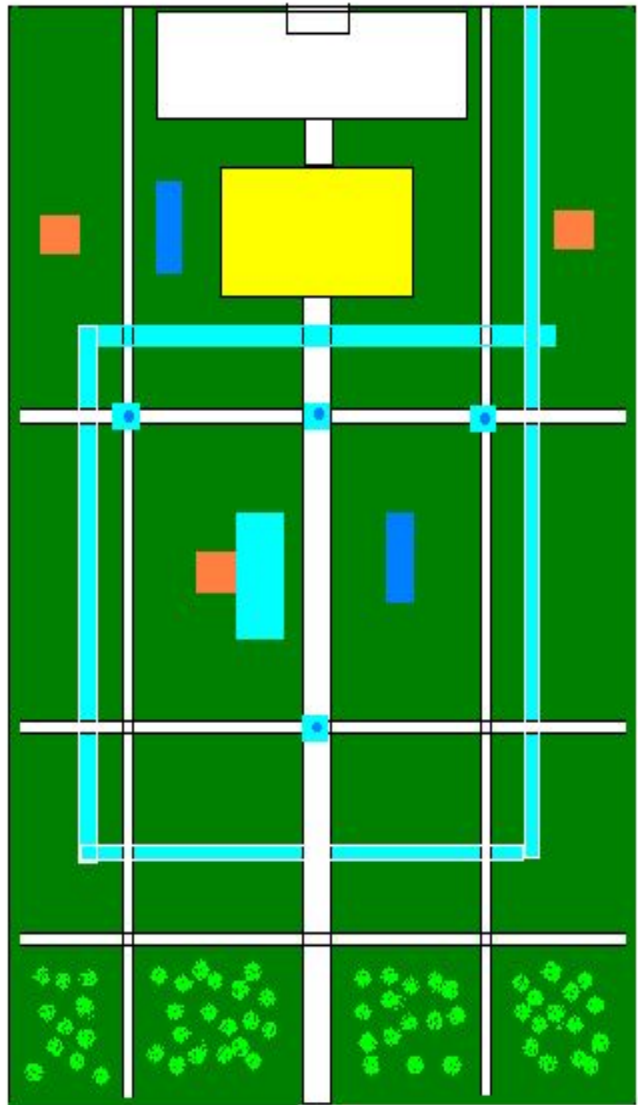
ПЕРЕИЗБЫТОК

СВЕТ *при*

НЕДОСТАТКЕ

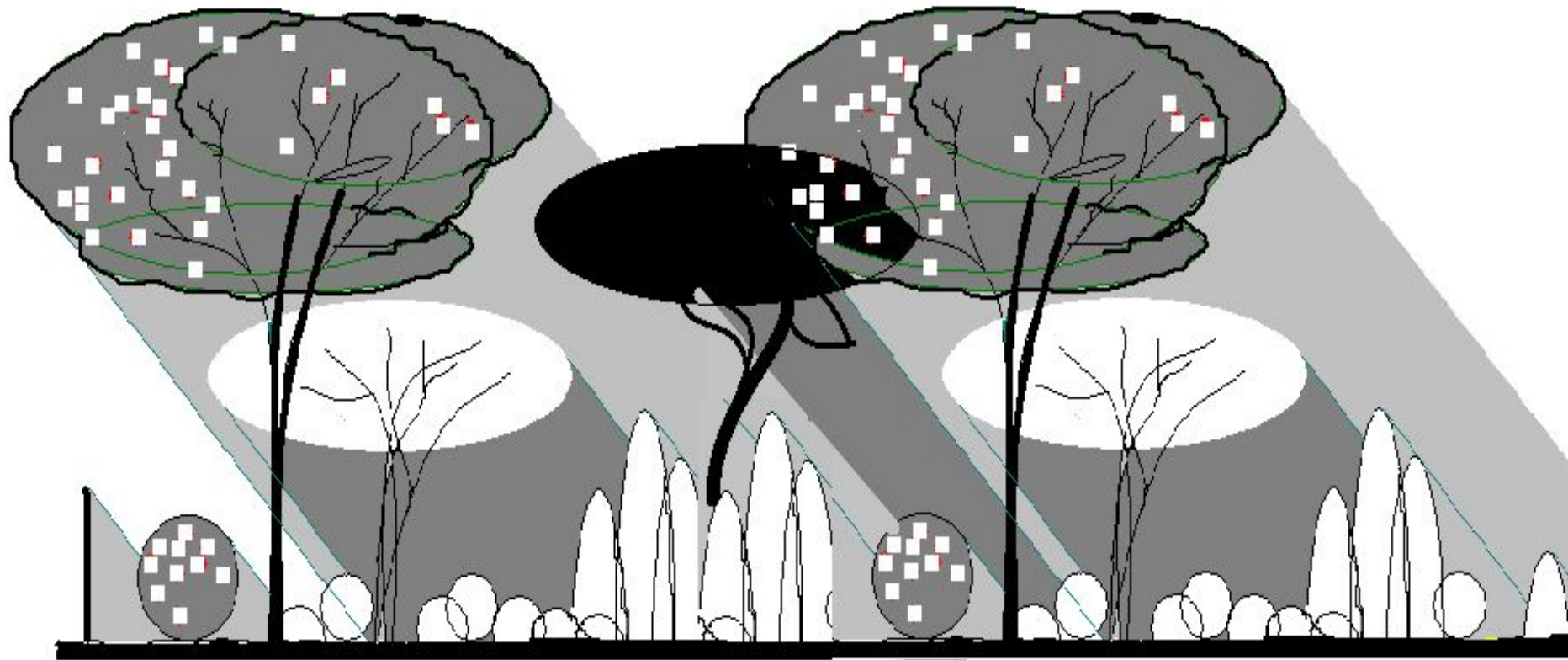
ВЛАГИ

САДЫ СРЕДНЕЙ АЗИИ



ПЕРВИЧНОЕ

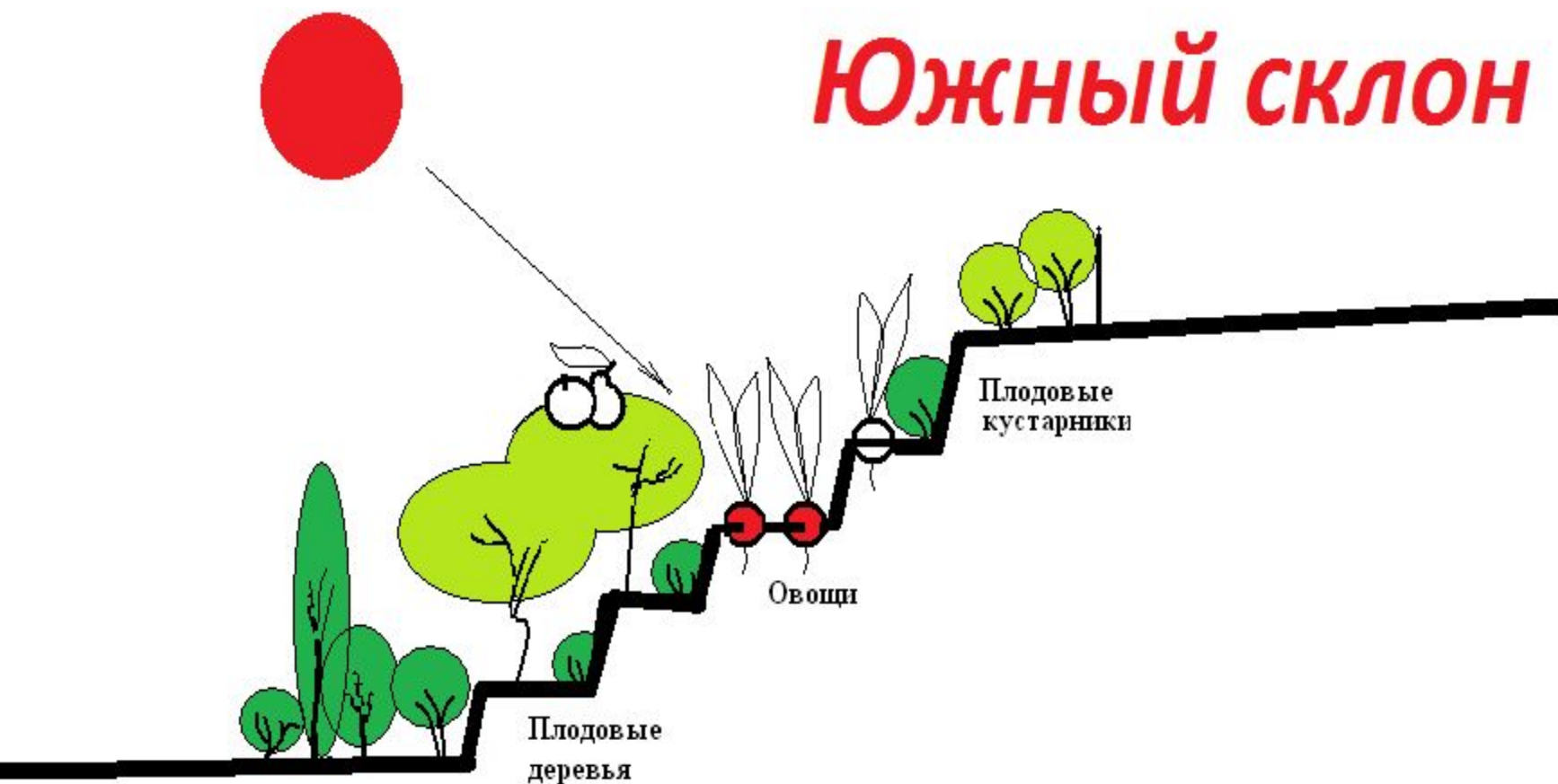
ЗАТЕНЕНИЕ



северный склон



Южный склон



Декоративные
деревья и кустарники

Многолетние тенелюбивые
декоративные растения

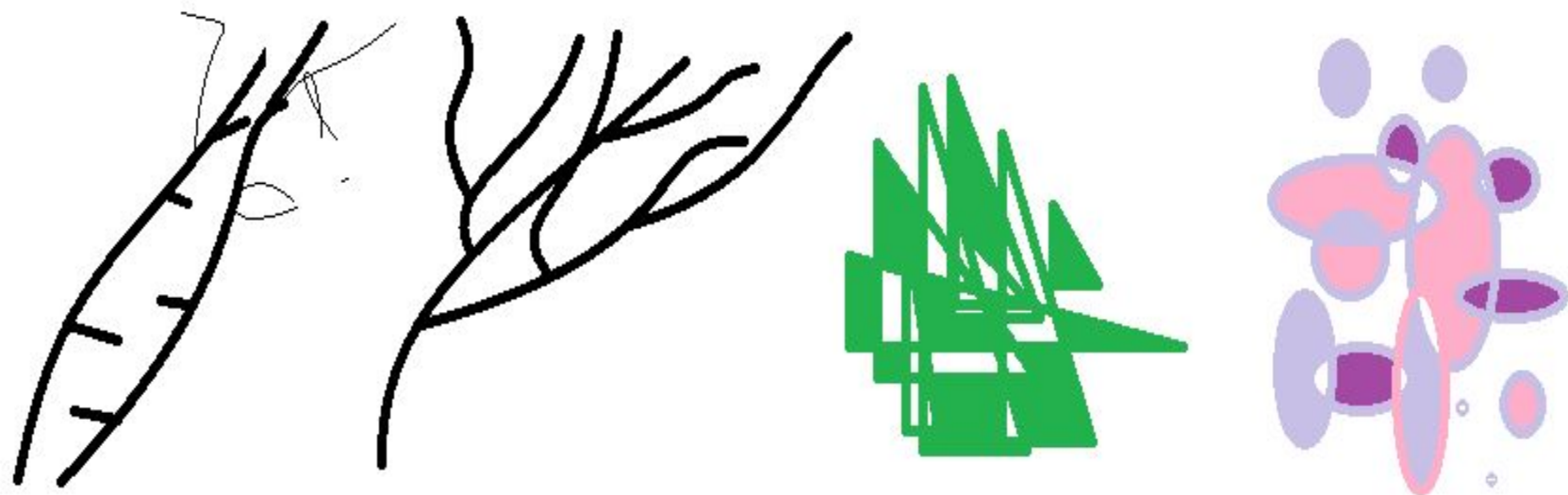
ИЗУЧЕНИЕ

УЧАСТКА



- **ориентация по сторонам света**
- **тени от своих и чужих строений**
- **самое светлое и жаркое**
 - **самое темное и влажное**
- **деревья ,кустарники,цветы**
- **рельеф,водотоки**
- **ямы,горки,канавы и овраги,колодцы**
- **места накопления,сохранения снега**
- **сквозняки и ветры**

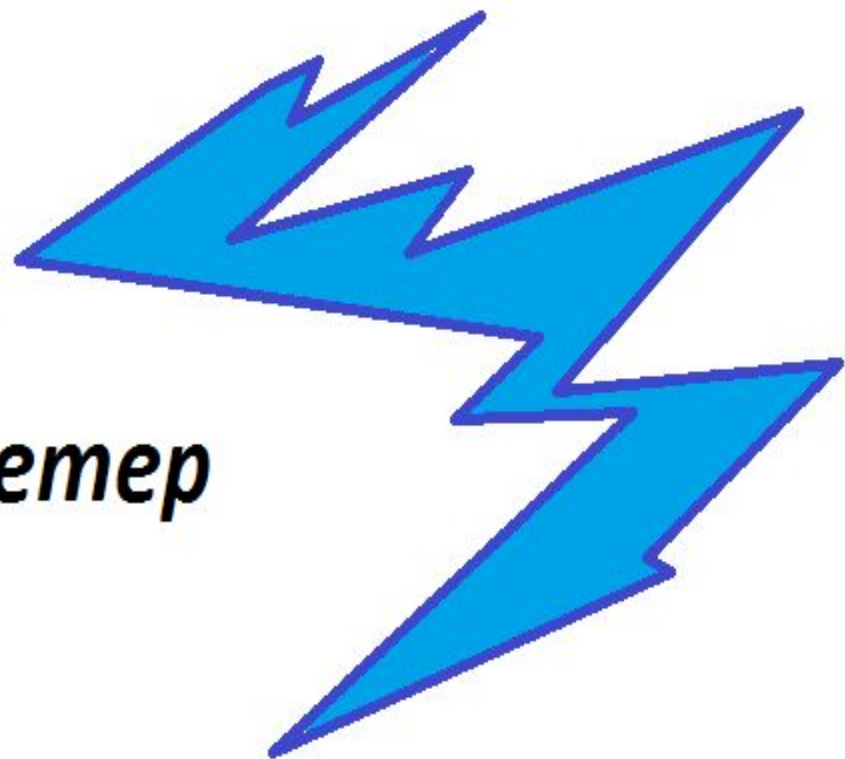
- деревья ,кустарники,цветы



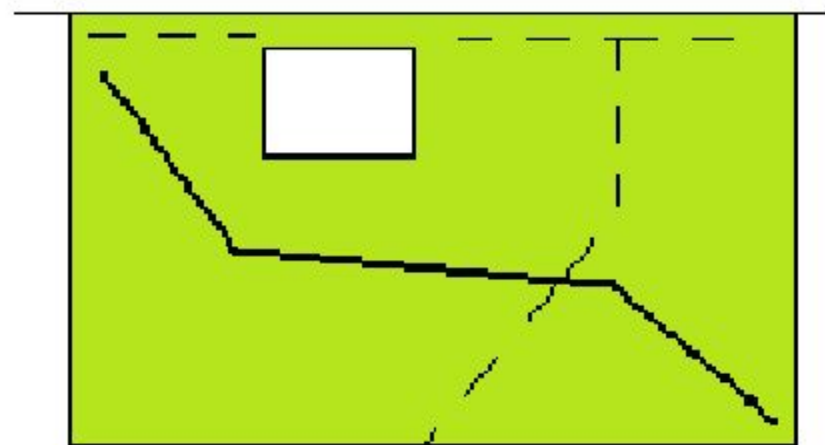
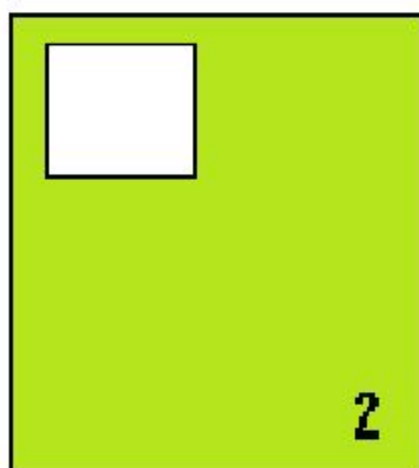
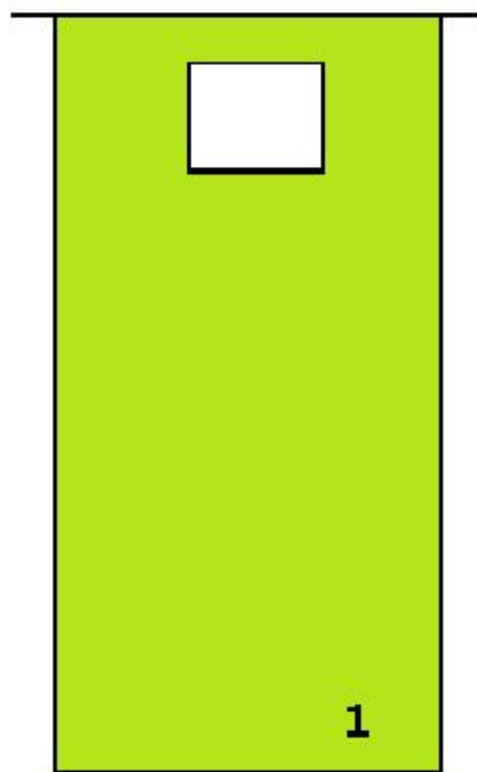
- рельеф,водотоки

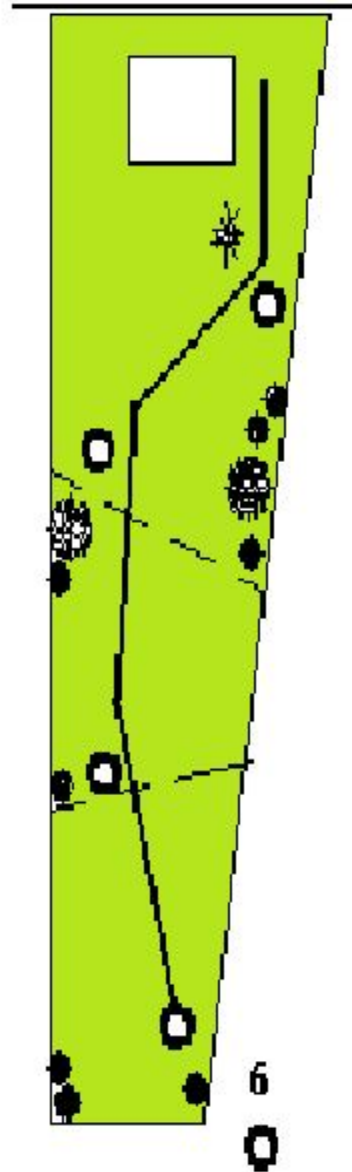
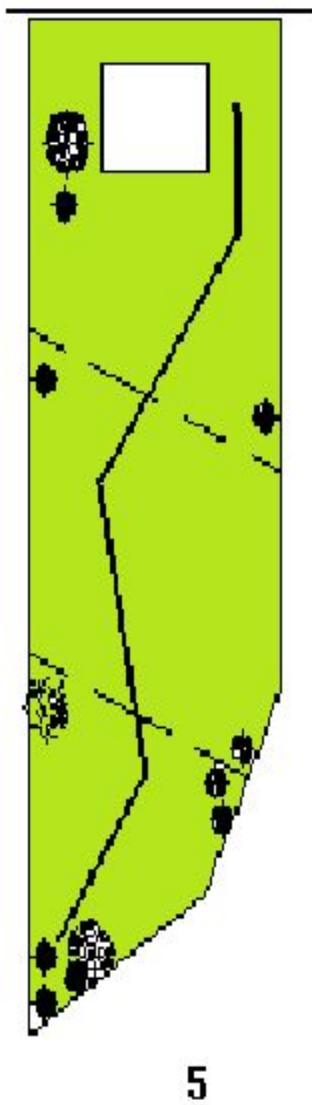
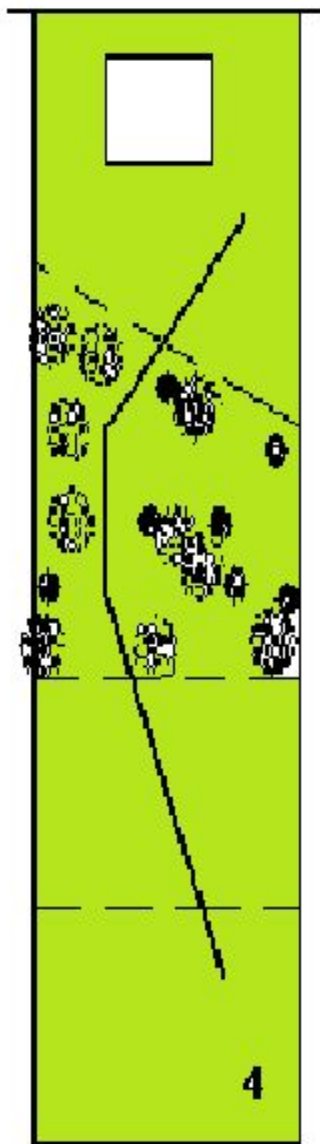
- ямы,горки,канавы и овраги,колодцы

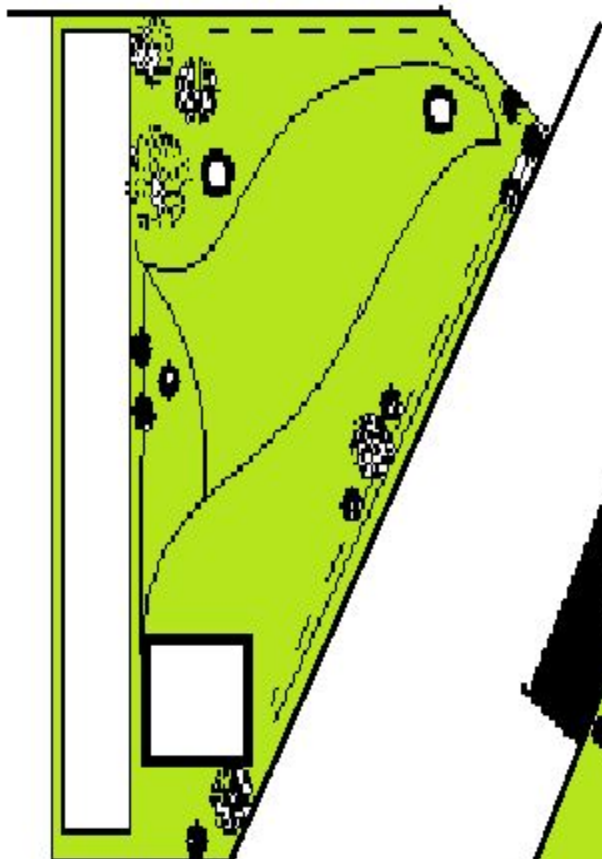
- **места накопления, сохранения снега**
- **первый иней**
- **сквозняки и ветры**
- **град шквалистый ветер**



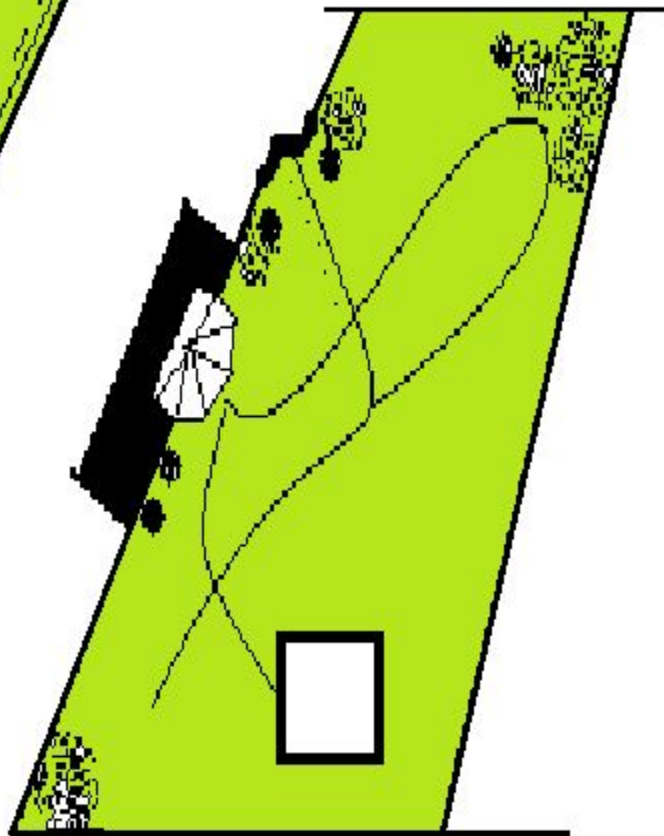
ФОРМА УЧАСТКА



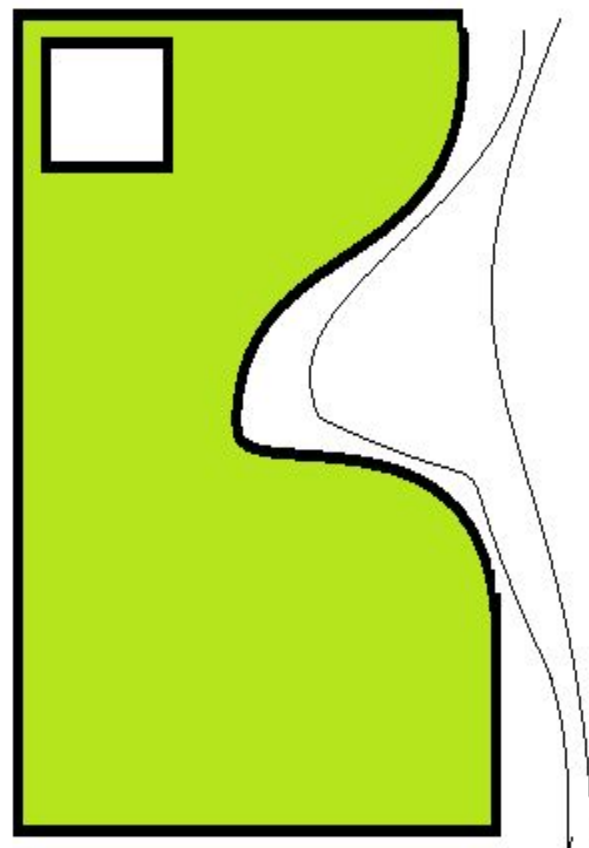
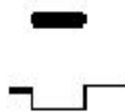




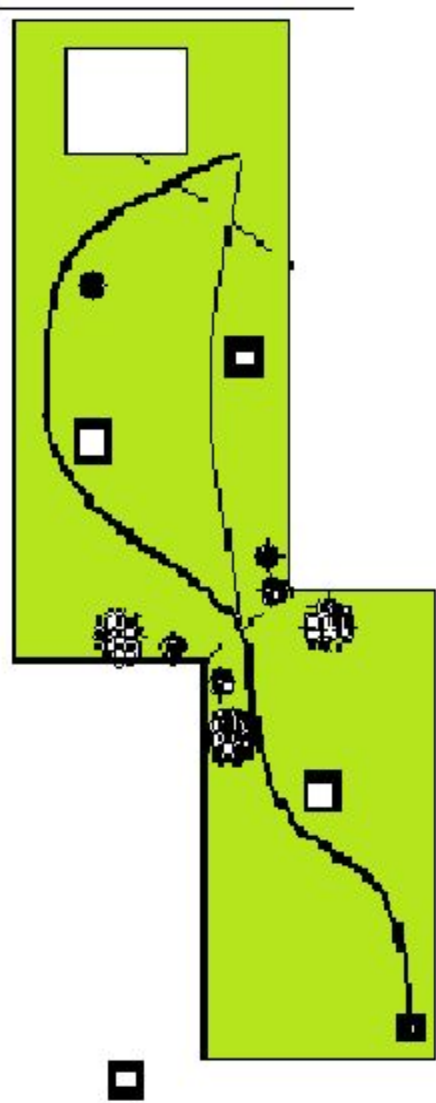
10



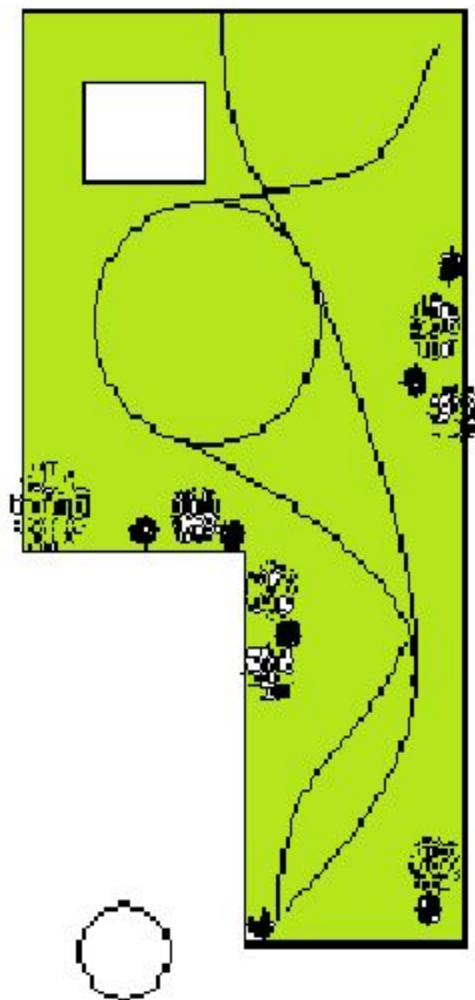
11



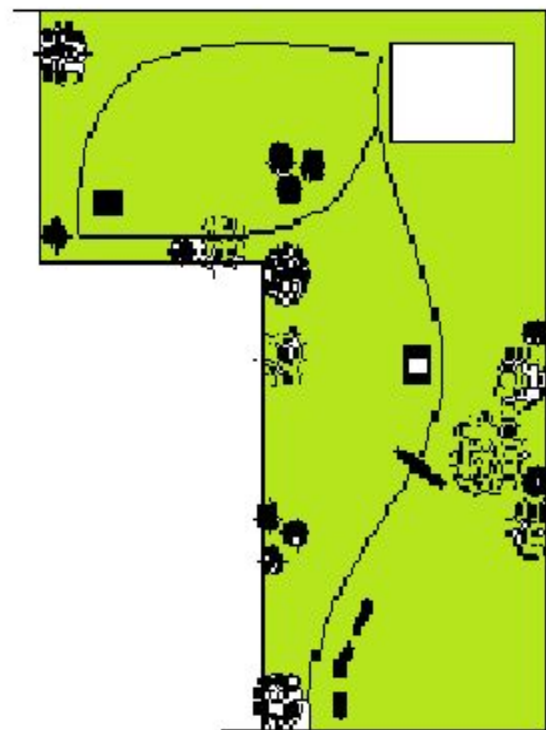
12



7



8



9

ПОЧВА УЧАСТКА С ИСТОРИЕЙ

анализ почвы г.Абакан ул.Хакасская, №

состав почвы

переизбыток или недостаток

структура

глубина залегания грунтовых вод

вероятность подтопления

плужная подошва

ДЕЛАЕМ САМИ

песок

опилки

органика

седераты

ЗАВОЗИМ ПОЧВУ

и многолетние

сорняки ...

ЗАКОНЫ

И

ПРАВИЛА

Топосъемка или обмер из БТИ

ГЕНПЛАН УЧАСТКА

ПРОЕКТ

РАЗРЕШЕНИЕ **на строителство**

ПОЛИСАДНИК

**1.5 м по от фасада жилого
дома**

СТРОИТЕЛЬНЫЕ НОРМЫ И ПРАВИЛА

СНиП 2.07.01-89.Градостроительство.Планировка и застройка городских и сельских поселений/Госстрой СССР.-М.:ЦИТП Госстроя СССР,1991.

2.12.Примечания:

- 1.В районах усадебной застройки расстояние от окон жилых помещений до хозяйственных построек(сарая,гаража,бани)расположенных на соседних земельных участках,должно быть не менее 6м.Хозяйственные постройки следует размещать от границ участка на расстоянии не менее 1м.**
- 2.Допускается блокировка хозяйственных построек на смежных участках по взаимному согласию домовладельцев с учетом требований противопожарной безопасности.**

СТРОИТЕЛЬНЫЕ НОРМЫ И ПРАВИЛА

СНиП 2.07.01-89. Градостроительство. Планировка и застройка городских и сельских поселений/Госстрой СССР.-М.:ЦИТП Госстроя СССР,1991.

4.Ландшафтная архитектура и садово-парковое строительство

4.12 Расстояние от зданий, сооружений, а также объектов инженерного благоустройства

| | | |
|----------------------------------|-----|-----|
| наружная стена здания | 5.0 | 1.5 |
| край тротуара ,дорожки | 0.7 | 0.5 |
| край проезжей части,бровки | | |
| канавы,кромки обочины | 2.0 | 1.0 |
| мачта и опора осветительной сети | 4.0 | - |
| подошва откоса,террасы и др. | 1.0 | 0.5 |

Подземные сети

| | | |
|----------------------------------|-----|-----|
| газопровод | 1.5 | - |
| тепловая сеть(стенка канализации | 2.0 | 1.0 |
| водопровод,дренаж | 2.0 | - |
| силовой кабель и кабель связи | 2.0 | 0.7 |



Все правила относятся к деревьям с диаметром кроны не более 5.0м.....

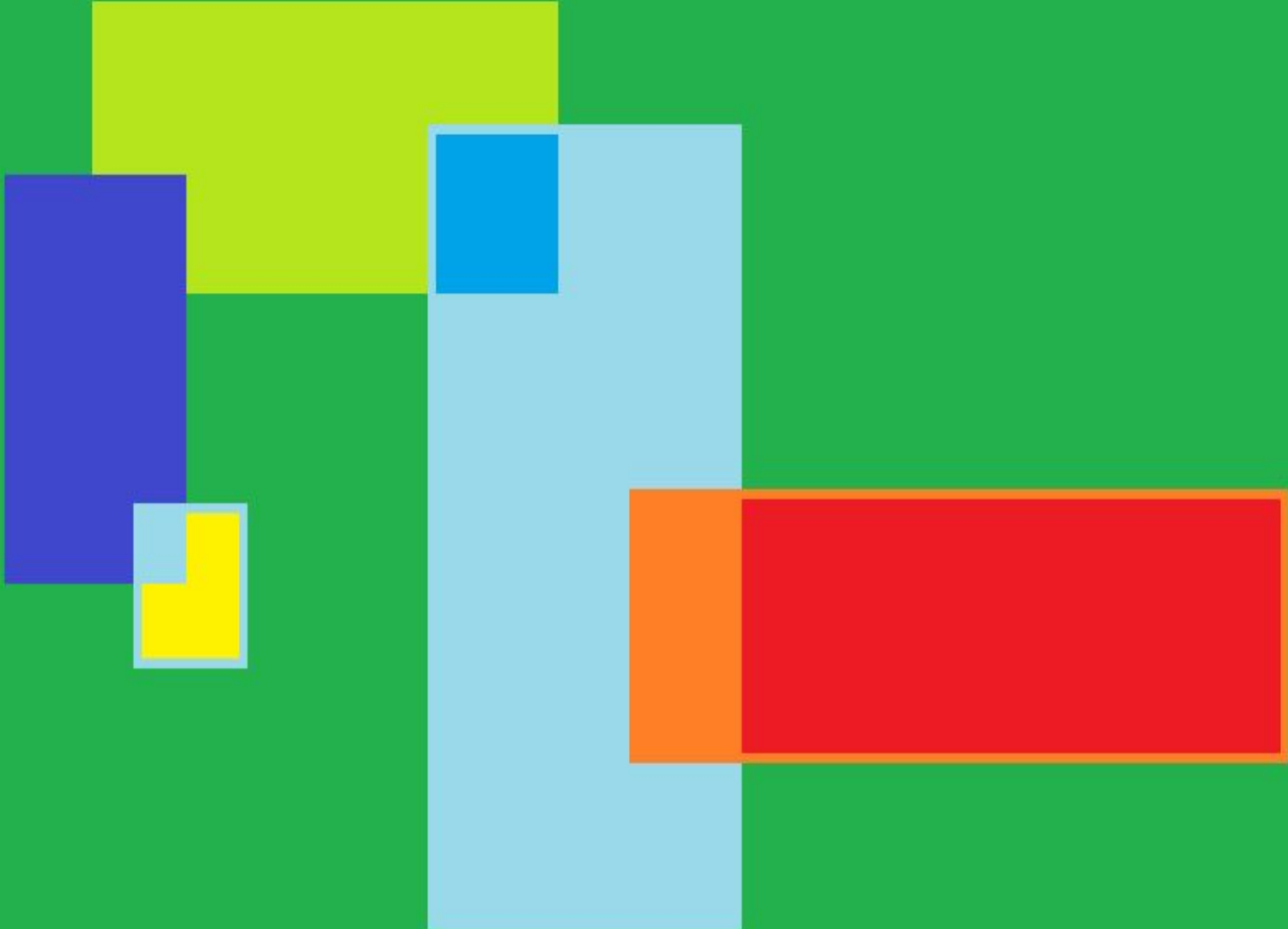
Расстояния от воздушных линий электропередачи до деревьев следует принимать по правилам устройства электроустановок.

Деревья ,высаживаемые у зданий ,не должны препятствовать инсоляции и освещенности жилых зданий.



Правила посадки деревьев и кустарников на садово-дачных участках:

| | |
|------------|--------------------------|
| Деревья | -2.0м от границы участка |
| Кустарники | -0.4 м |



***Красиво и надежно ,
как в природе***

***Красиво из
невозможного
дорогой ценой***

***Как получиться из того,
что мерзнет,сохнет...***

ПОСЛЕДОВАТЕЛЬНОСТЬ ОСВОЕНИЯ УЧАСТКА

СВОБОДНЫЙ УЧАСТОК

- АНАЛИЗ ОБСТОЯТЕЛЬСТВ

**- выбор идеи (хочу-что могу-что
позволено климатом и почвой**

-проект

-строительство зданий, сооружений

- строительство сетей

- прокладка проездов и дорожек
- посадка деревьев и кустарников

- сорняки, плужная подошва

- устройство цветников из многолетних и клумб из однолетних

ЗАСТРАИВАЕМЫЙ УЧАСТОК

- **питомник (рассадочная грядка)**
- **площадка для хранения строительных материалов**
- **посадка деревьев**
- **почва**

ЗАСТРОЕННЫЙ УЧАСТОК

- **реконструкция тропинок, сетей**
- **сохранение выдающихся растений**
- **замена насаждений**

1. Записная книжка

2. Устойчивость в условиях

Абакана

**3. Интродуцированные
растения**

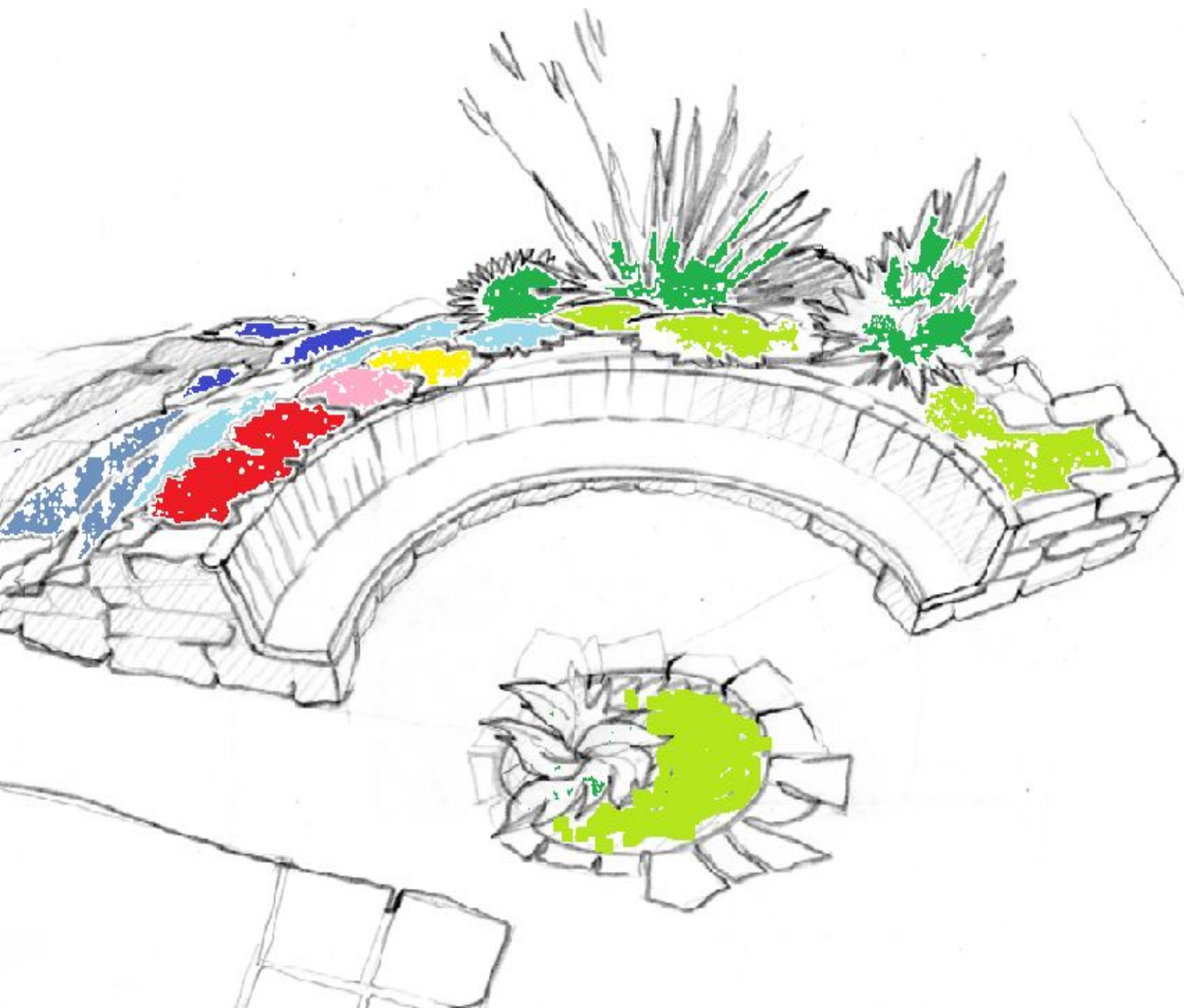
**4. Растения сходные по цвету
форме**

**Проект рисуем по (на)
фотографии**

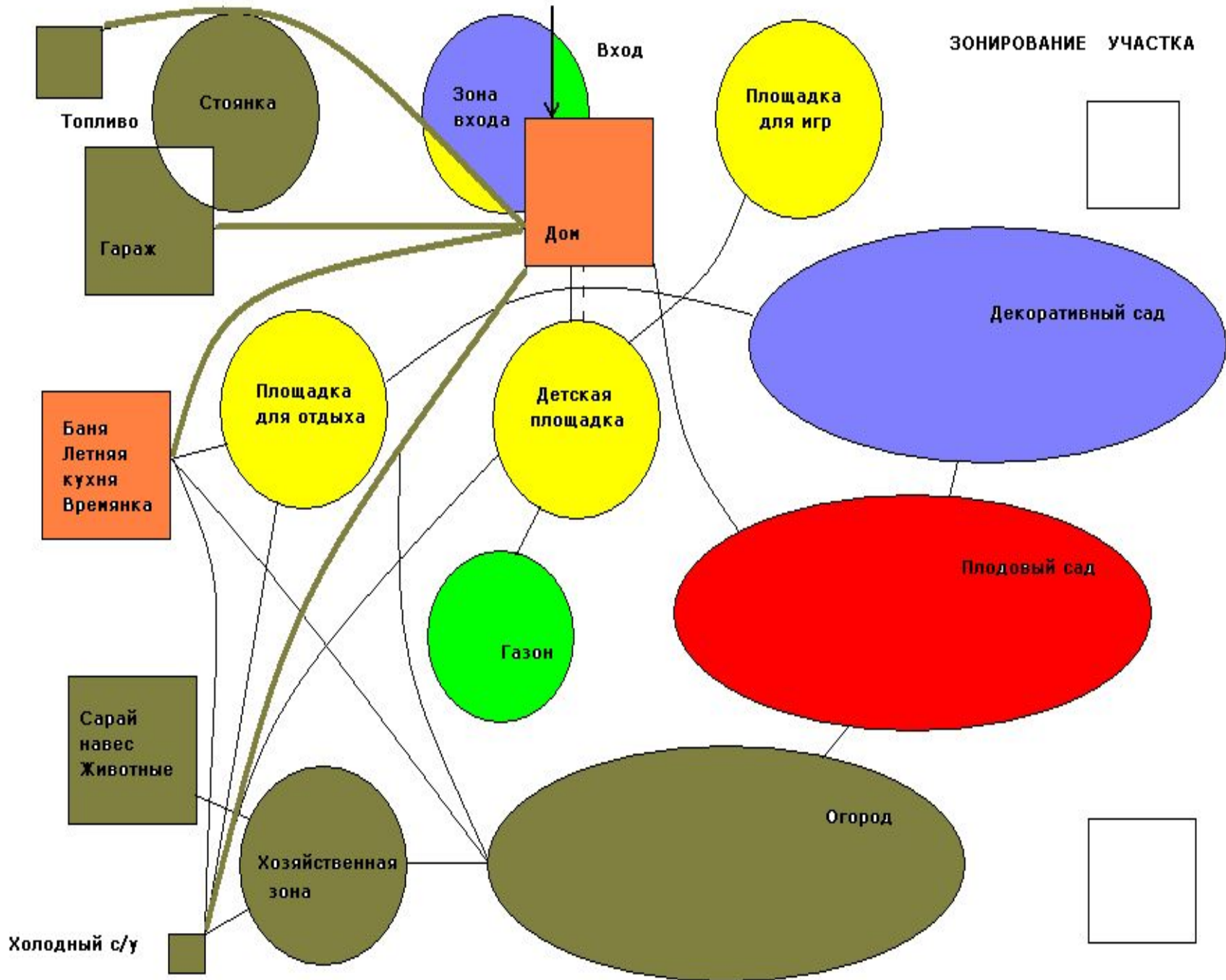
Проект лепим из пластилина

**Проект клеим из цветной
бумаги**

**Проект рисуем весной(осенью)
веревками на земле**



ЗОНИРОВАНИЕ УЧАСТКА



ТЕХНИЧЕСКИЕ СООРУЖЕНИЯ

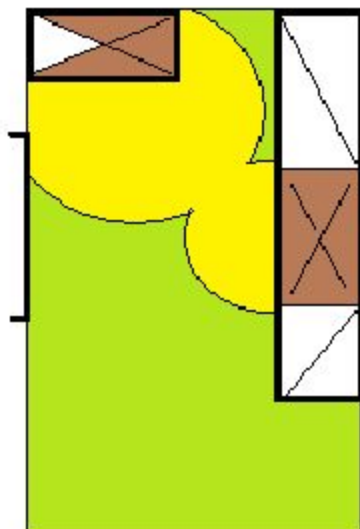
-скважина - водопровод

-емкости для воды

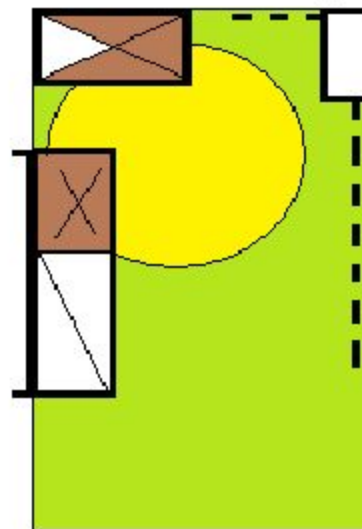
-компостные кучи - бочки с удобрениями

- "сокровищница" мужа

**- хозяйственные площадки
мусорный бак ,др.**

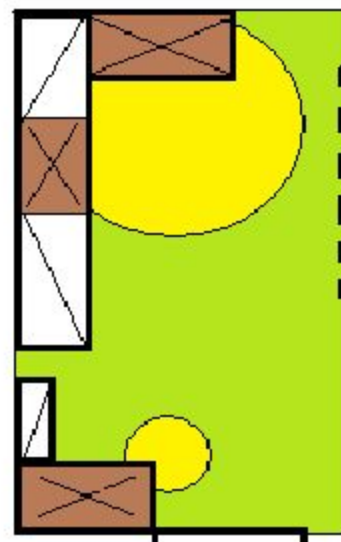


2



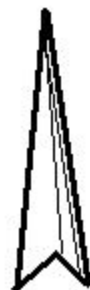
3

1



Застроенность

север



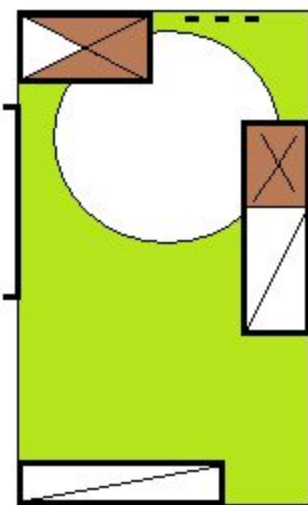
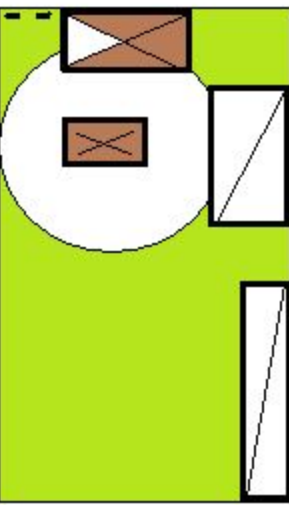
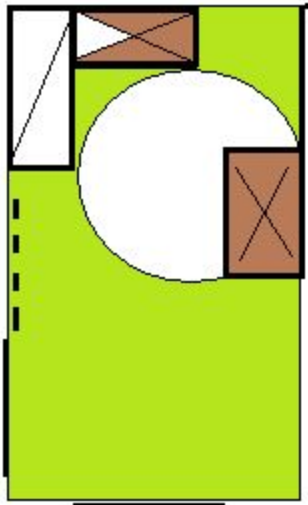
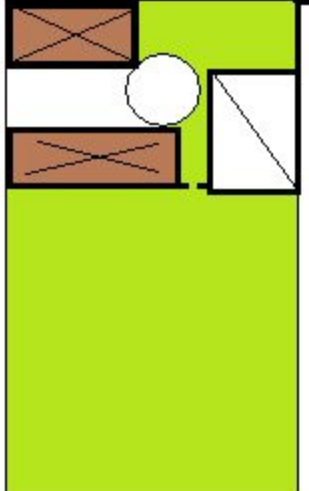
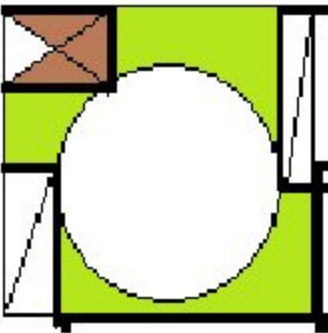
I

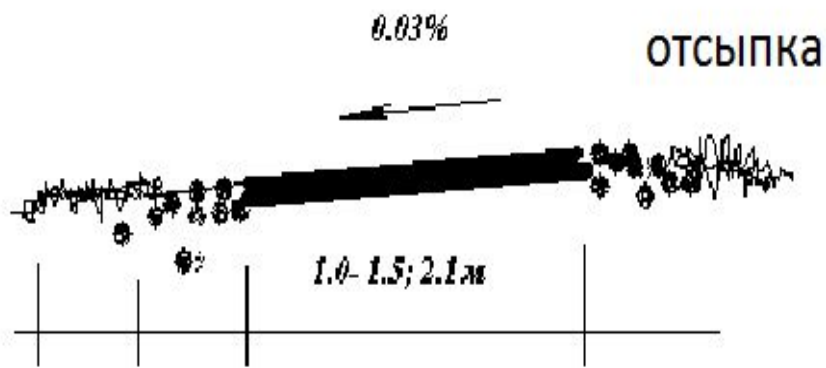
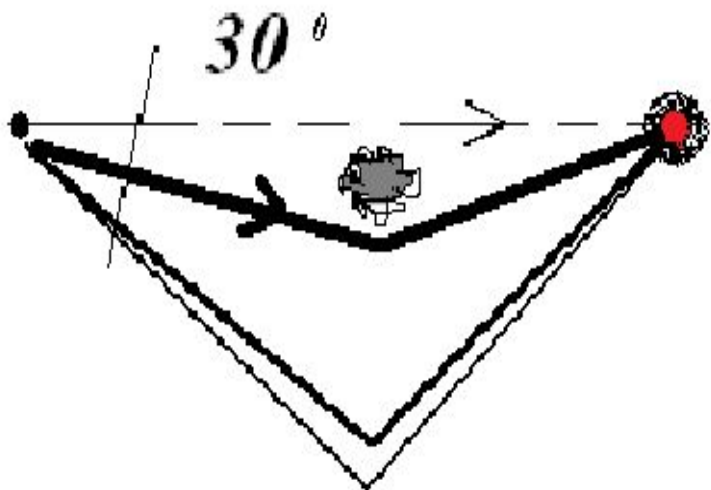


II

Застроенность

север

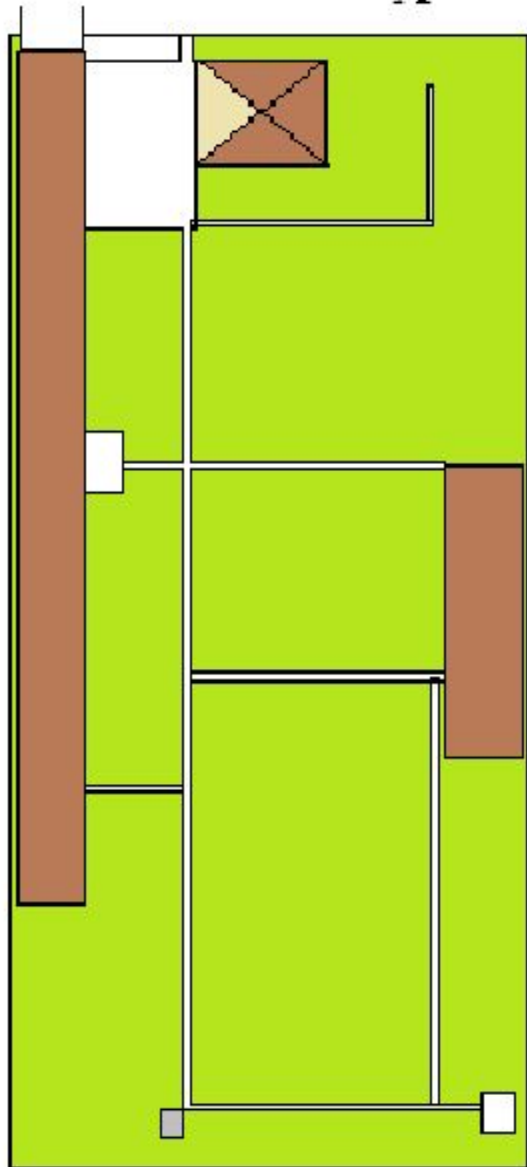




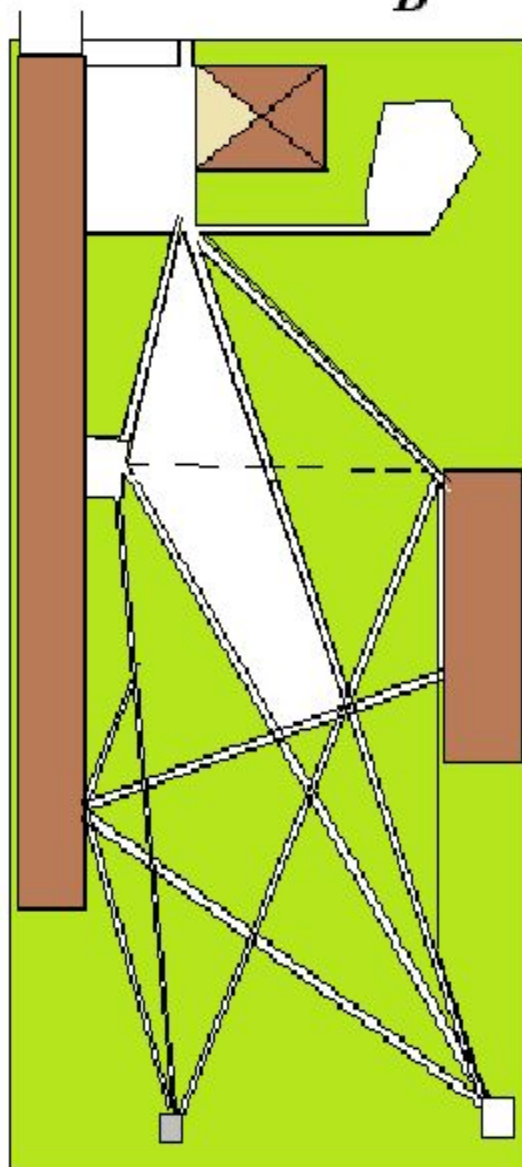
почвопокровные



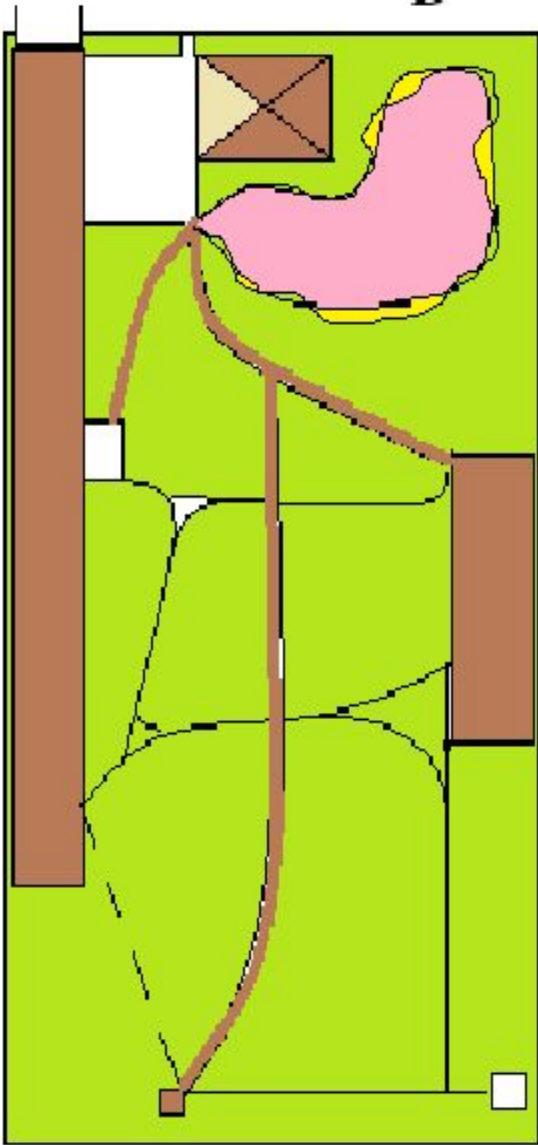
A



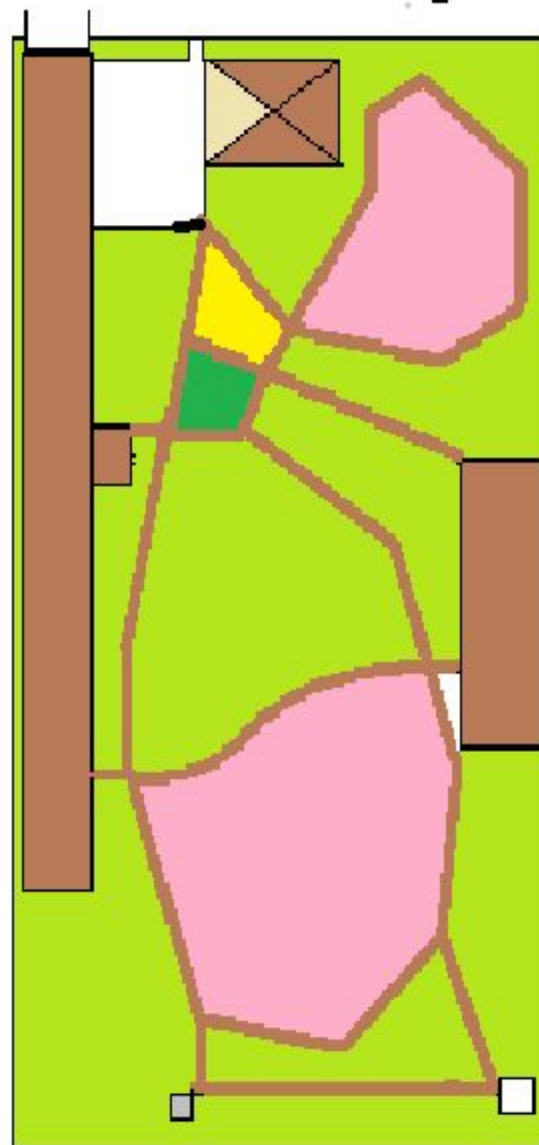
B



B



Г



Осмысленный подбор посадочного материала для сада

1. Соответствие условий естественного обитания растений местным климатическим условиям

Климат местности, где расположен питомник

Читать справочники, работать с географической картой

2. Уточнить требования к влажности почвы и воздуха

3. Требования к составу, структуре почвы

4. При возможности высаживаем семена, а не саженцы
(не взрослые растения)

СПАСИБО
за
ВНИМАНИЕ

