

Путешествие в страну «Наклонение».

Урок русского языка. 6 класс.

Бронникова Ирина Анатольевна,
учитель русского языка и литературы
МАОУ «Школа №16 г.
Благовещенска»

Л.



**Что без меня
предметы?**

Лишь названья.

А я приду –

**Всё в действие
придёт.**

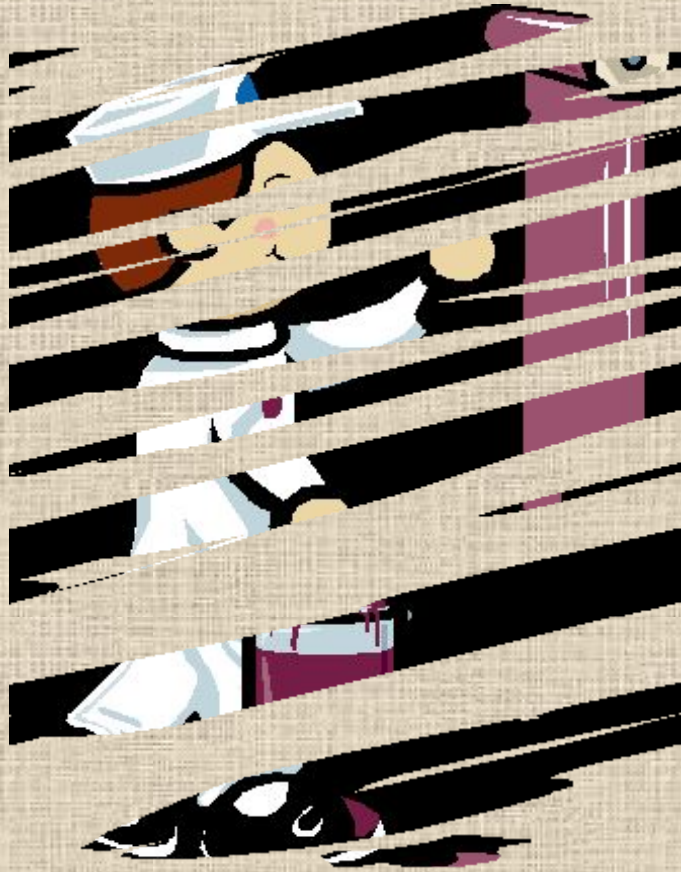
Летит ракета.

Люди строят здания.

Цветут сады.

**И хлеб в полях
растёт.**

Словарная работа.



Маляр-

рабочий,
занимающийся
окраской
зданий,
помещений.

Словарная работа.



Штукату
р-
рабочий,
специалист
по
штукатурке.

Словарная работа



Штукатурк а-

масса густого
известкового
раствора с
песком, а также
засохший слой
такого

Словарная работа



Штукатурит

ь-

покрывать

стены,

потолки

слоем

штукатурки.

Что объединяет эти слова?



штукатур
и маляр
слова
обозначают
людей
строительны
х профессий.

Штукатурить-

а) вид

несовершенный

б) переходность

переходный (кого? что? стену)

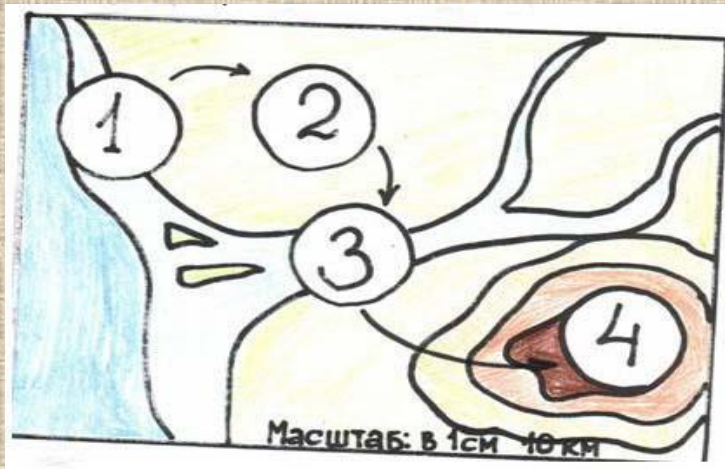
в) спряжение

на -ить II спряжение

Наклонение-

постоянный признак глагола, который всегда соотносит действие с реальностью и показывает, реальное оно или предполагаемое, желаемое или только выражает побуждение к действию.

Страна «Наклонение»



Склонение,
клон,
клониться,
наклоняться,
изменяться.



№1



- достаётся
- сделал
- помог
- прилетит
- покажет

№2



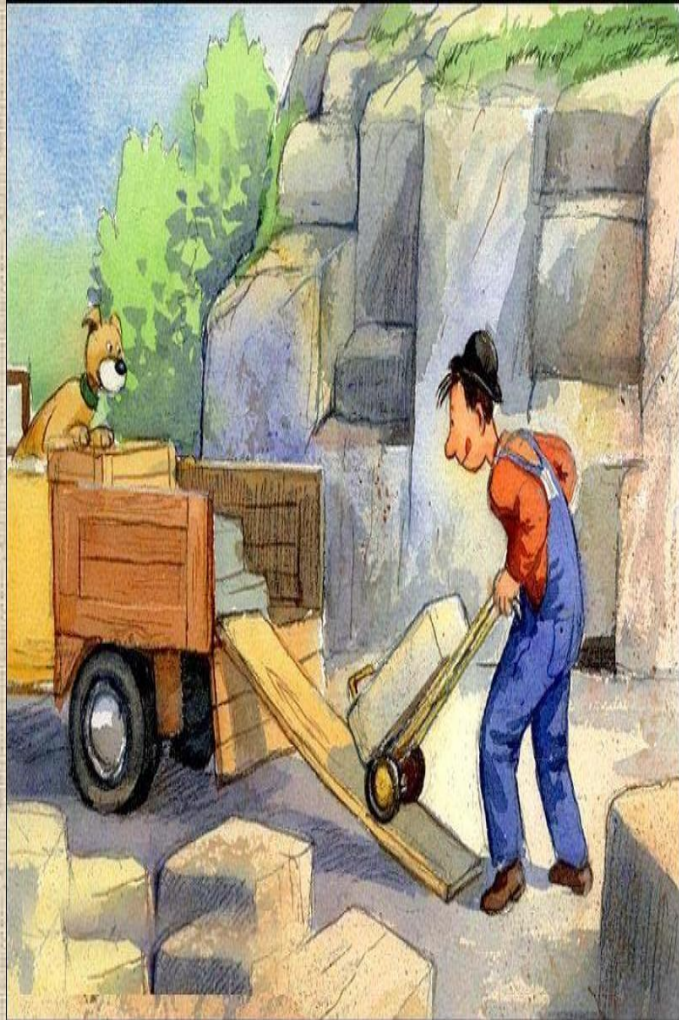
- был бы
- не терял бы
- не прыгал бы
- постирал бы

№3



- не берись
- не ленись
- ЖИВИ

ю



**Изявительн
ое
наклонение-
его действия
реальны, они
происходили,
происходят или
будут происходить
в
действительности.**

Стройл бы



Условное
наклонение-
его действия не
совершающиеся,
они только
желаемые или
предполагаемые.

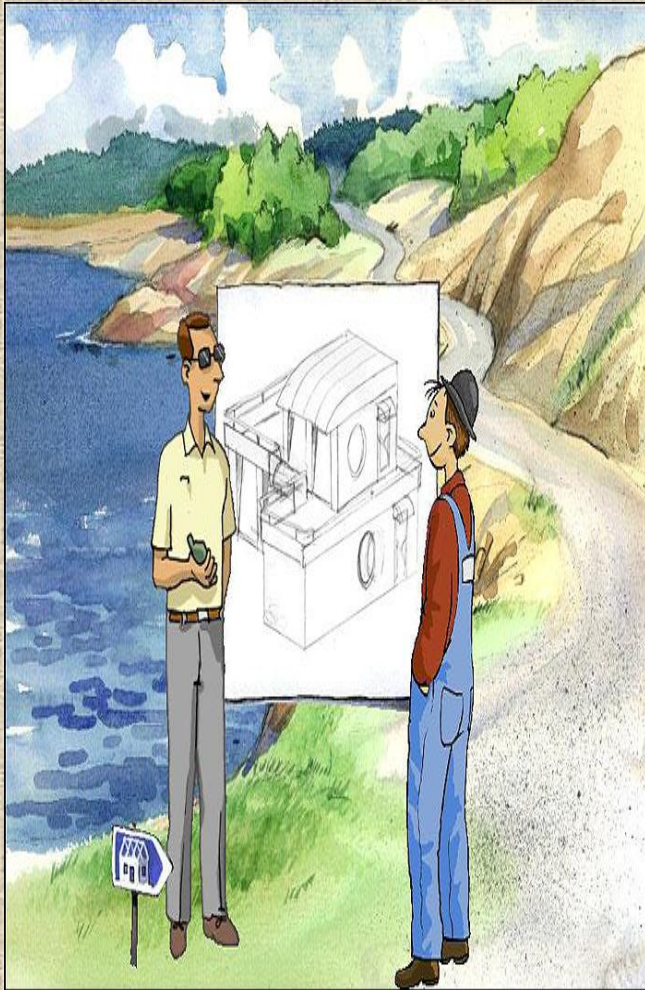
№2

Й

Повелительн
ое

наклонение-

оно тоже обозначает
действие не
совершающееся, а
обозначает лишь
побуждение к
действию.



№3

Изъявительное наклонение

глаголы в
прошедшем
настоящем
и
будущем
времени



Условное наклонение

глагол

прошедшего

времени +

частица бы

изменяется по

родам и числам



Штукатурить-

- штукатурил бы
- штукатурила бы
- штукатурило бы
- штукатурил бы
- штукатурили бы

Повелительное наклонение

образуются от
основы наст.
времени с
использованием
нулевого суффикса
или суффикса -и.
Форма мн. числа
образуется путём
присоединения
постфикса -те. (все
повелительные
глаголы только во 2-
м лице).



Штукатурить-

штукатурь

штукатурь

те



Задание: выберите 3 глагола и составьте с ними словосочетания или предложения, употребив их в разных наклонениях

- **идти**
- **ехать**
- **мчаться**
- **шагать**
- **тащиться**
- **брести**
- **семенить**
- **скакать**
- **ползти**
- **шествовать**
- **гнаться**
- **лететь**
- **плыть**
- **нестись**

Определите наклонение глаголов

1. Не
трудился
бы, так и
хлеба не
добился бы.



Определите наклонение глаголов

2. Не

спиши
языком,
торопись
делом.



Определите
наклонение глаголов
3. Кто не
трудится
, тот не
ест.



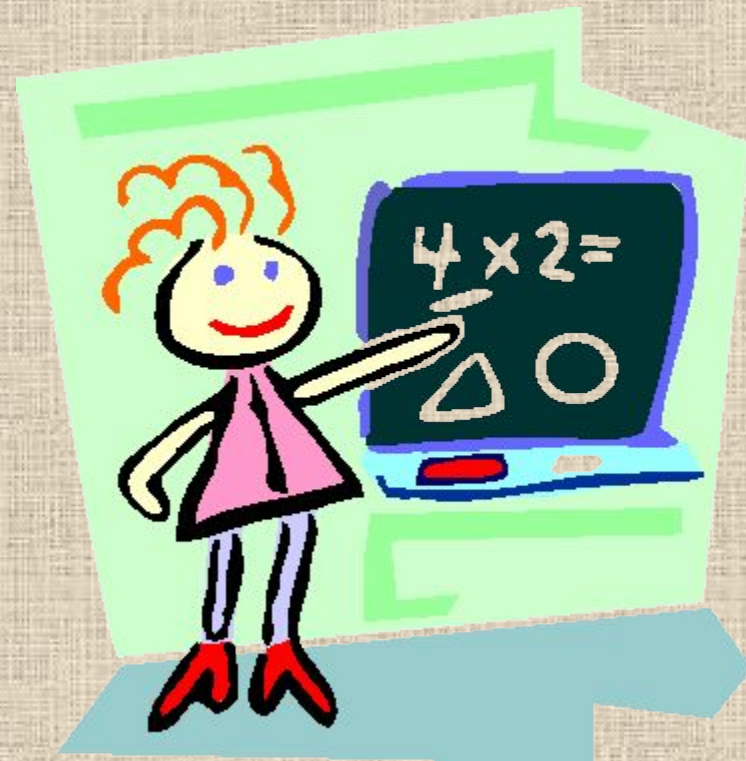
Определите наклонение глагола

4. Лодырю
всегда
нездоровит
ся.



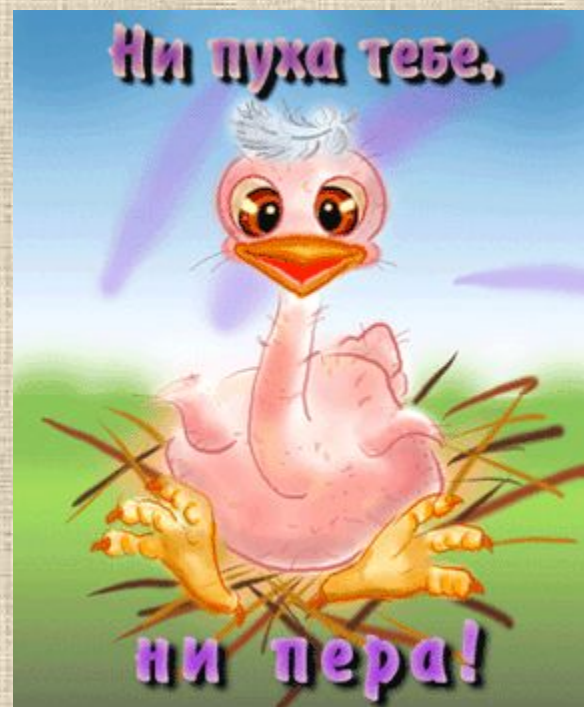
**Определите
наклонение глаголов**

**5. Век
живи,
век
учись.**



Определите наклонение глаголов

6. Я,
украшением
став
природы, не
сделал
курице бы
зла.



Определите наклонение глаголов

7. От
красивых
слов не
прибавится
масла в
каше.



Определите наклонение глаголов

8. Если мыло
приходило
бы по утрам
ко мне в
кровать.



Определите

наклонение глаголов

9. Соловьи,
соловьи,
не
тревожьте
солдат.



Определите

наклонение глаголов

10. Береги

землю

любимую,

как мать

родную.



Проверка:

- | | |
|----------------------|----------------------|
| 1. Условное | 6. Условное |
| 2. Повелительно
е | 7. Изъявительно
е |
| 3. Изъявительно
е | 8. Условное |
| 4. Изъявительно
е | 9. Повелительно
е |
| 5. Повелительно
е | 10. |

ИТОГ: Итак, что вы узнали из нашего путешествия?

- Сколько наклонений у глагола?
- Назовите их.
- Что они обозначают?



Домашнее задание:

Напишите
сочинение-
миниатюру
«Первый день
весны» или
«Весна
наступает»,
употребив в нём
глаголы в
разных
наклонениях.



Счастливого возвращения!

