

МОДЕЛИРОВАНИЕ ЮБКИ

Технология 8 класс



«Годе»

«Тюльпан»



«Пачка»

«Баллон»



«Солнце»



«Карандаш»

С.И.Ожегов

Фасон - покрой, образец по которому сшито что-либо

Конструирование –

Юбка –

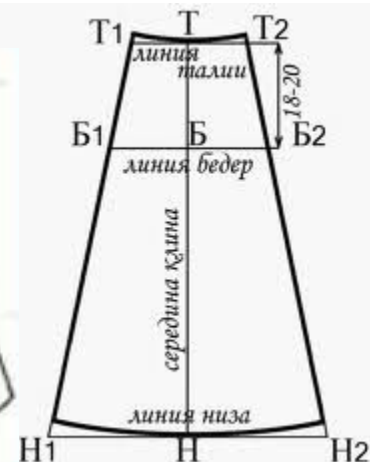
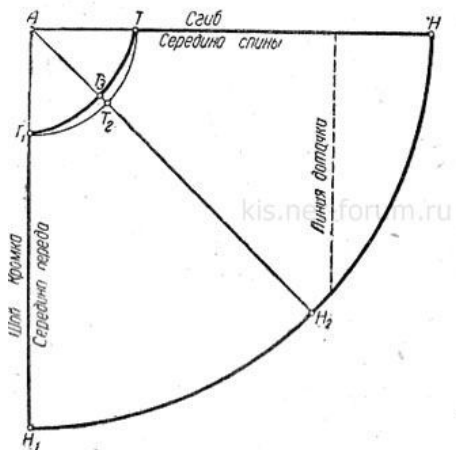
Тема: Конструирование юбки



По стилю

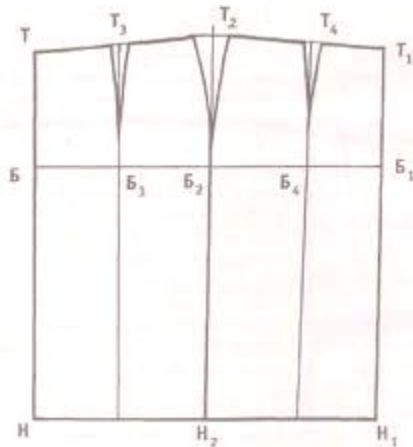


По конструкции (крой) юбки



Коническая юбка

Клиньевая юбка



Прямая юбка

Коническая (клешевая) юбка



- Самая простая по раскрою юбка
- Не имеет вытачек
- Состоит из одной или двух деталей

Клиньевая юбка



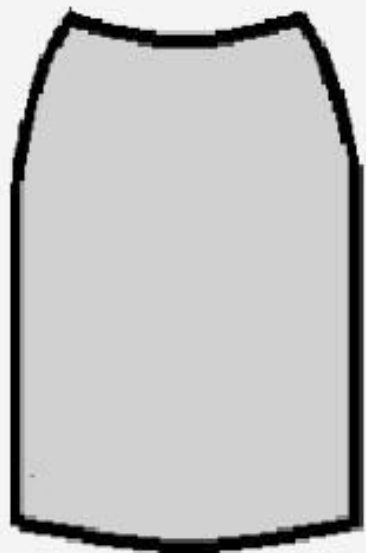
- Состоит из нескольких одинаковых клиньев, расширяющихся книзу
- Число клиньев всегда четное

Прямая юбка



- Состоит из двух деталей: переднего и заднего полотнищ
- Заднее полотнище может быть цельнокроеное или со швом по середине

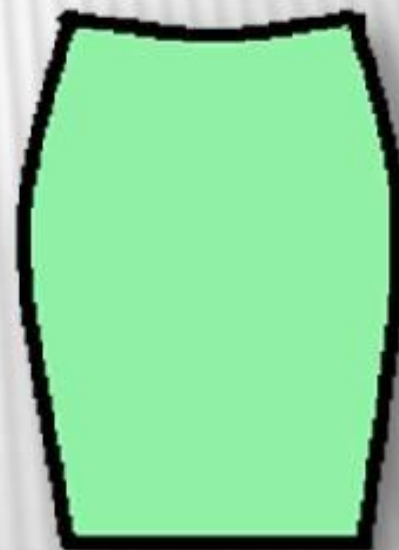
По силуэту юбки бывают:



Прямые



Расширенные

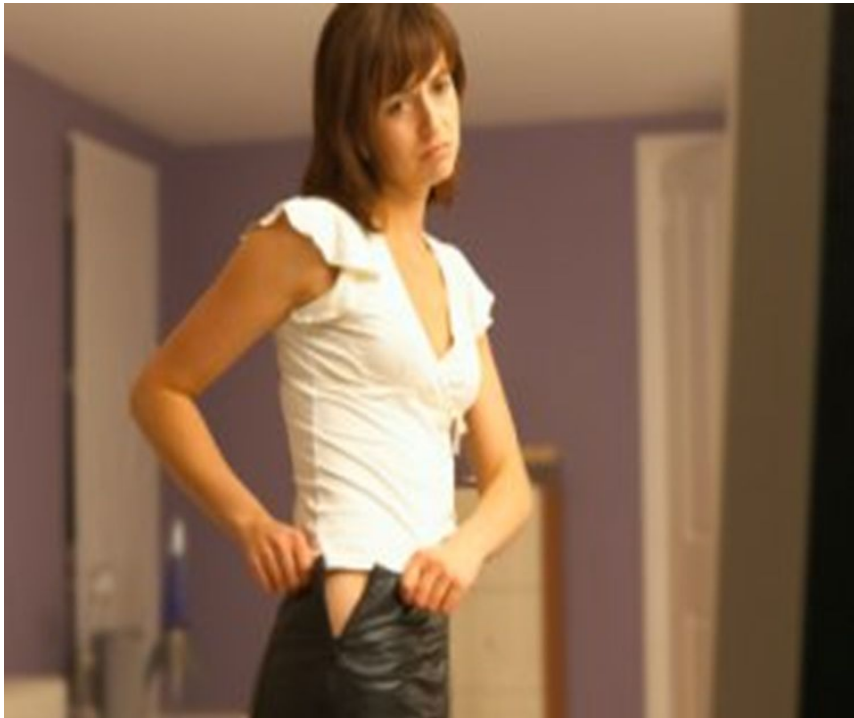


Зауженные

ДЛИННА ЮБКИ И ОБУВЬ



В чем проблема?



Тема: Снятие мерок



Мерки для построения чертежа юбки

Полуобхват талии

Ст

Полуобхват бёдер

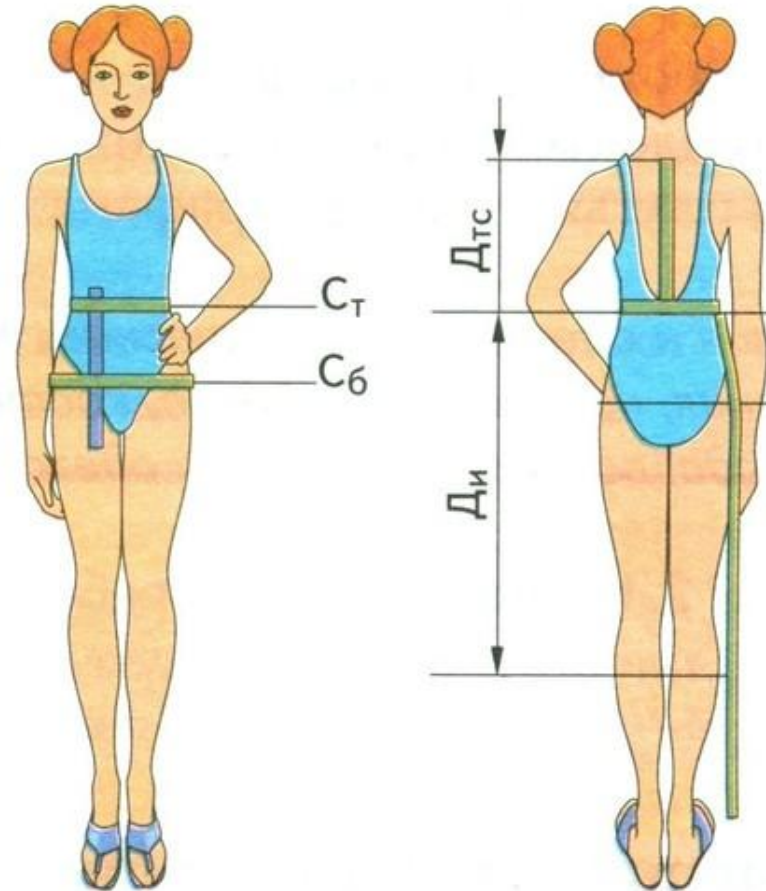
Сб

Длина спины до талии

Дтс

Длина изделия

Ди



физкультминутка



Из -за парт мы выйдем дружно
Но шуметь совсем не нужно,
Встали прямо, ноги вместе,
Поворот кругом, на месте.
Хлопнем пару раз в ладошки.
И потопаем немножко.
А теперь представим, детки,
Будто руки наши – ветки.
Покачаем ими дружно,
Словно ветер дует южный
Ветер стих. Вздохнули дружно
Нам урок продолжить нужно.
Подравнялись, тихо сели
И на доску посмотрели.



Снятие мерок

При снятии мерок нужно помнить следующее.

- Мерки снимают по правой стороне фигуры.
- Талию предварительно опоясывают пояском.
- При снятии мерок измеряемый должен стоять прямо без напряжения.
- Мерки снимают сантиметровой лентой. При измерении сантиметровую ленту не следует натягивать или ослаблять.
- Мерки длины записывают полностью. Мерки ширины и обхватов записывают в половинном размере, так как чертеж строят на одну половину фигуры.
- Все величины записывают в сантиметрах.

**Практическая работа:
«Снятие мерок для
конструирования юбки»**

Таблица мерок

Название мерки	Буквенное обозначение	Правило снятия мерки	Назначение мерки
Полуобхват талии	Ст	Горизонтально вокруг туловища по линии талии	Определение длины пояса
Полуобхват бедер	Сб	Горизонтально вокруг туловища сзади по наиболее выступающим точкам ягодиц	Определение ширины юбки
Длина спины до талии	Дтс	От седьмого шейного позвонка до талии	Определение положения линии бедер
Длина юбки	Ди	От линии талии до желаемой длины изделия	Определение длины юбки

Прибавки

Прибавки обозначаются буквой - **П**,

Пт – 1 см

Пб – 2 см

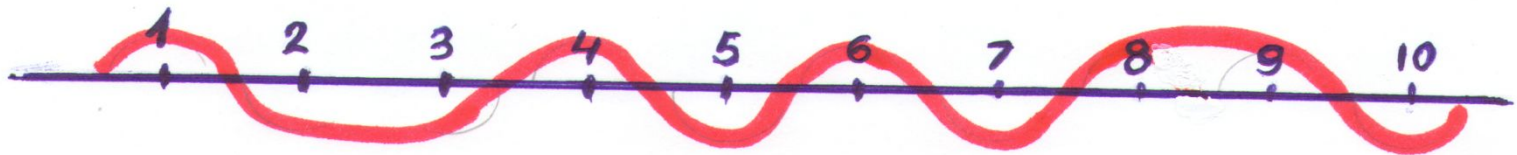
Волна



Вопросы:

1. Мерка **Дст** необходима для определения линии бедер?
2. Длина изделия измеряется от линии бедер до желаемой длины?
3. Мерки полуобхватов обозначаются буквой **П**?
4. Результат измерения нужно разделить пополам при записи мерок **Ст, Сб**?
5. Длина юбки определяется по мерке **Сб** ?
6. К ассортименту поясной одежды относится юбка, шорты брюки?
7. Мерка **Ст** определяет ширину юбки?
8. Масштаб **1:1** используется при построении чертежа изделия в натуральную величину?
9. Моделирование — это творческий процесс создания новых моделей?
10. Конструирование – это исправление дефектов в одежде?

Волна



Нет ошибок – «5», одна ошибка – «4», три-четыре ошибки – «3».

Рефлексия

продолжить фразу:

- было интересно...
- было трудно...
- теперь я могу...
- я научилась...
- мне захотелось...

**Будьте умными, если можете,
будьте добрыми, если хотите,
но красивыми будьте всегда!**