

# Цвет в формировании образа жилого помещения

Разработчик  
старший преподаватель кафедры архитектуры и  
дизайна среды ФГБОУ «ЧГУ им И.Н. Ульянова»  
Григорьева Татьяна Алексеевна

# Общие понятия



## Цветоведение

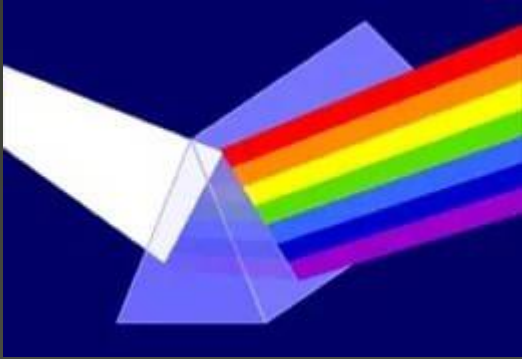
- это комплексная наука о цвете, включающая систематизированную совокупность данных физики, физиологии и психологии, изучающих природный феномен цвета, а также совокупность данных философии, эстетики, истории искусства, филологии, этнографии, литературы, изучающих цвет как явление культуры.



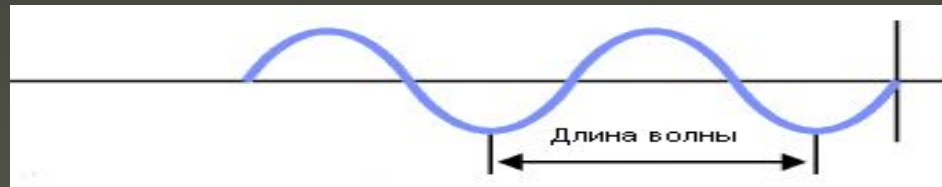
## Колористика

– это раздел науки о цвете, изучающий теорию применения цвета на практике в различных областях человеческой деятельности.

# Физика цвета



- **Что такое цвет?** Физика рассматривает свет как электромагнитную волну. Волна - это просто изменение состояния среды или поля, распространяющееся в пространстве с какой-то скоростью. У любой волны есть длина - это расстояние между гребнями волны.



- Те длины волн, которые способен воспринимать человеческий глаз носит название видимого света. Например, свет с наибольшей длиной волны мы воспринимаем как красный, а с наименьшей – как фиолетовый.
- **Цвет** — свойство света вызывать определенное зрительное ощущение в соответствии со спектральным составом испускаемого или отражаемого излучения.

## Шкала электромагнитного излучения в микронах (мкм)

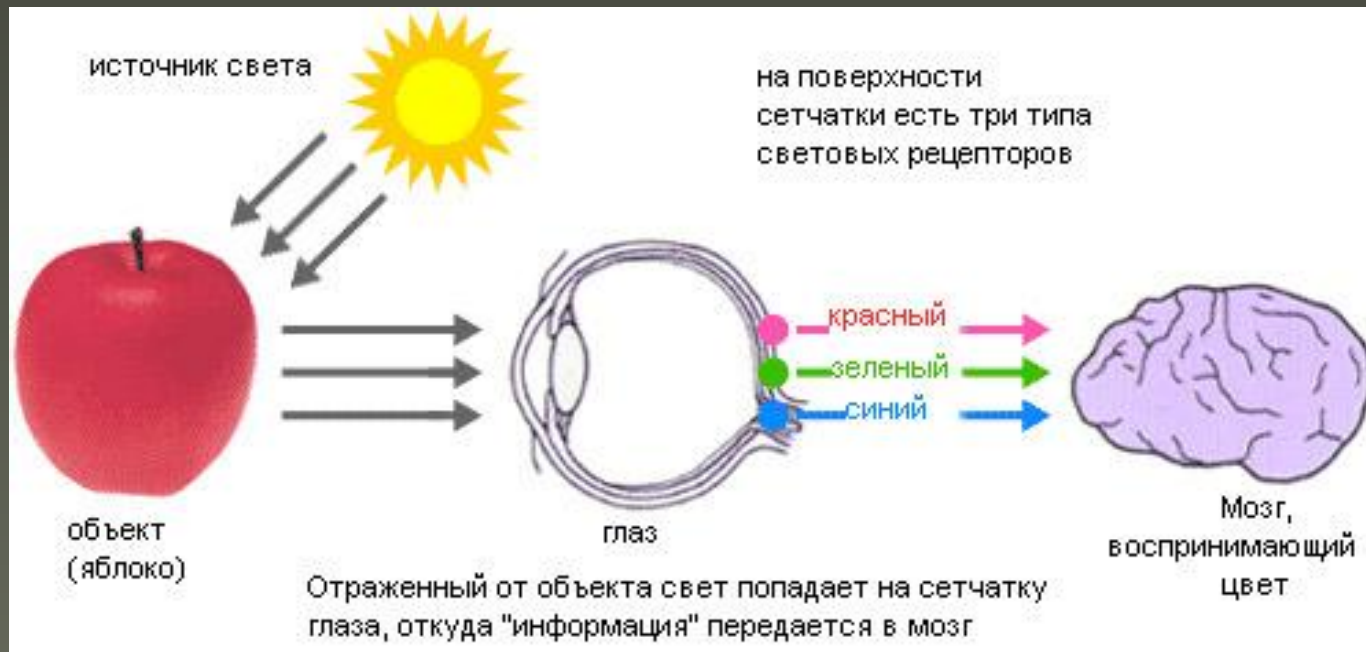
1 микрон или 1  $\mu$  равен 1/1000 миллиметра



- Глаз наиболее чувствителен к зеленым лучам, наименее - к синим. Экспериментально установлено, что среди излучений равной мощности наибольшее световое ощущение вызывает монохроматическое желто-зеленое излучение с длиной волны 555 нм. Спектральная чувствительность глаза зависит от внешней освещенности. В сумерках максимум спектральной световой эффективности сдвигается в сторону синих излучений. В темноте синий цвет оказывает большее влияние, чем красный, при равной мощности излучения, а на свету - наоборот.

# Восприятие цвета

- Как человек воспринимает цвета? Возьмем к примеру яблоко. В полной темноте яблоко не имеет цвета. Для того, чтобы получить восприятие цвета нам нужен источник света.
- Говоря проще, отраженный от поверхности объекта свет попадает в глаза, информация о нем передается в мозг, который воспринимает цвет. Яблоко имеет красный цвет, потому что его поверхность отражает красную составляющую и поглощает остальную часть светового спектра. Потом отраженный свет попадает в глаз, а оттуда передается в мозг человека.





- **Физики** исследуют энергию электромагнитных колебаний или сущность световых частиц, которые несут свет; возможности цветового феномена, в особенности, разложение белого цвета при его призматическом рассеивании; проблемы корпусного цвета. Они изучают смешение цветного света, спектры различных элементов, частоту колебаний и длину различных цветовых волн. Измерение и классификация цвета также принадлежат области физических исследований.
- **Химики** изучают молекулярную конституцию цветных материалов или пигментов, проблемы их прочности и выцветания, растворители, связующие вещества и изготовление синтетических красителей. В настоящее время химия красок охватывает чрезвычайно широкую область промышленных исследований и производства.
- **Физиологи** изучают различные действия света и цвета на наши зрительный аппарат - глаза и мозг, их анатомические связи и функции. При этом изучение вопросов приспособления зрения к свету и темноте, хроматического видения занимает весьма важное место. Кроме того, феномен остаточных изображений также относится к области физиологии.
- **Психологи** интересуются проблемами влияния цветового излучения на нашу психику и душевное состояние. Символика цвета, его субъективное восприятие и различное к нему отношение являются важными, ключевыми темами психологов, также как и экспрессивное цветовое воздействие, обозначенное Гёте как его чувственно-нравственное проявление.



**Живописцы**, которые хотели бы постичь эстетическую сторону воздействия цвета, также должны обладать знаниями в области физиологии и психологии цвета. Однако в искусстве существует и сугубо своя область цветового познания. Наибольшее значение для создания художественного образа имеют отношения между цветовой реальностью и цветовым воздействием, между тем, что воспринимается глазом и тем, что возникает в сознании человека. Оптические, эмоциональные и духовные проявления цвета в искусстве живописи взаимосвязаны. Эффекты разнообразного воздействия цвета и возможность управлять ими должны стать основой эстетического учения о цвете. При этом проблемы субъективного восприятия цвета оказываются особенно важными в художественном образовании, искусствоведении, архитектуре и дизайне.

# Хроматические и ахроматические цвета

- Все цвета, которые воспринимает наш глаз делятся на **хроматические** (цвета спектра)
- и **ахроматические** (белый, черный и оттенки серого).





# Характеристики цветов: цветовой тон

**Тон** можно описать как собственно **цвет, краска, оттенок**. Именно это слово мы имеем в виду, когда задаем вопрос "Какой это цвет?". Различные тона создаются светом с различной длиной волны.

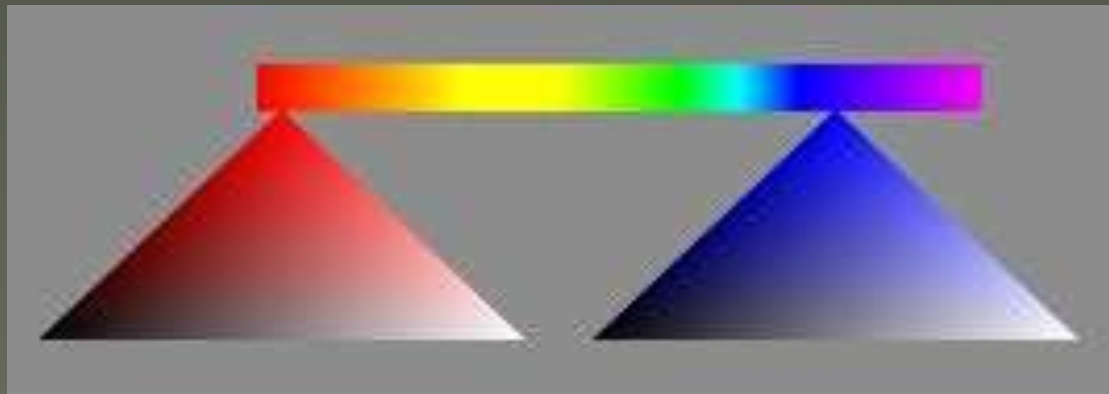


явно различные тона



различные оттенки, одинаковый тон (синий)

- Диапазон видимого света находится между инфракрасным (длина волны  $\sim 700\text{nm}$ ) и ультрафиолетовым (длина волны  $\sim 400\text{nm}$ ). На диаграмме показан цветовой спектр, отражающий эти границы видимого света, а также две цветовые группы (красная и синяя), которые называются "семействами тонов".

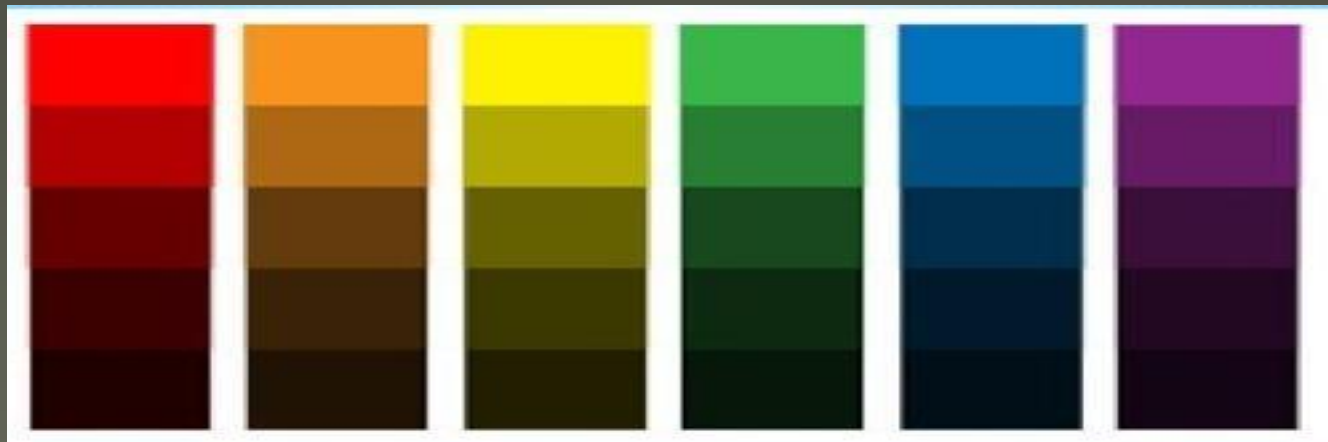


# Характеристики цветов: насыщенность

**Насыщенность**, которую также называют "**интенсивностью**" цвета, характеризуется степенью отличия хроматического цвета от равного по светлоте серого цвета, ахроматического. Насыщенные цвета мы обычно называем глубокими, а не насыщенные – приглушенными.

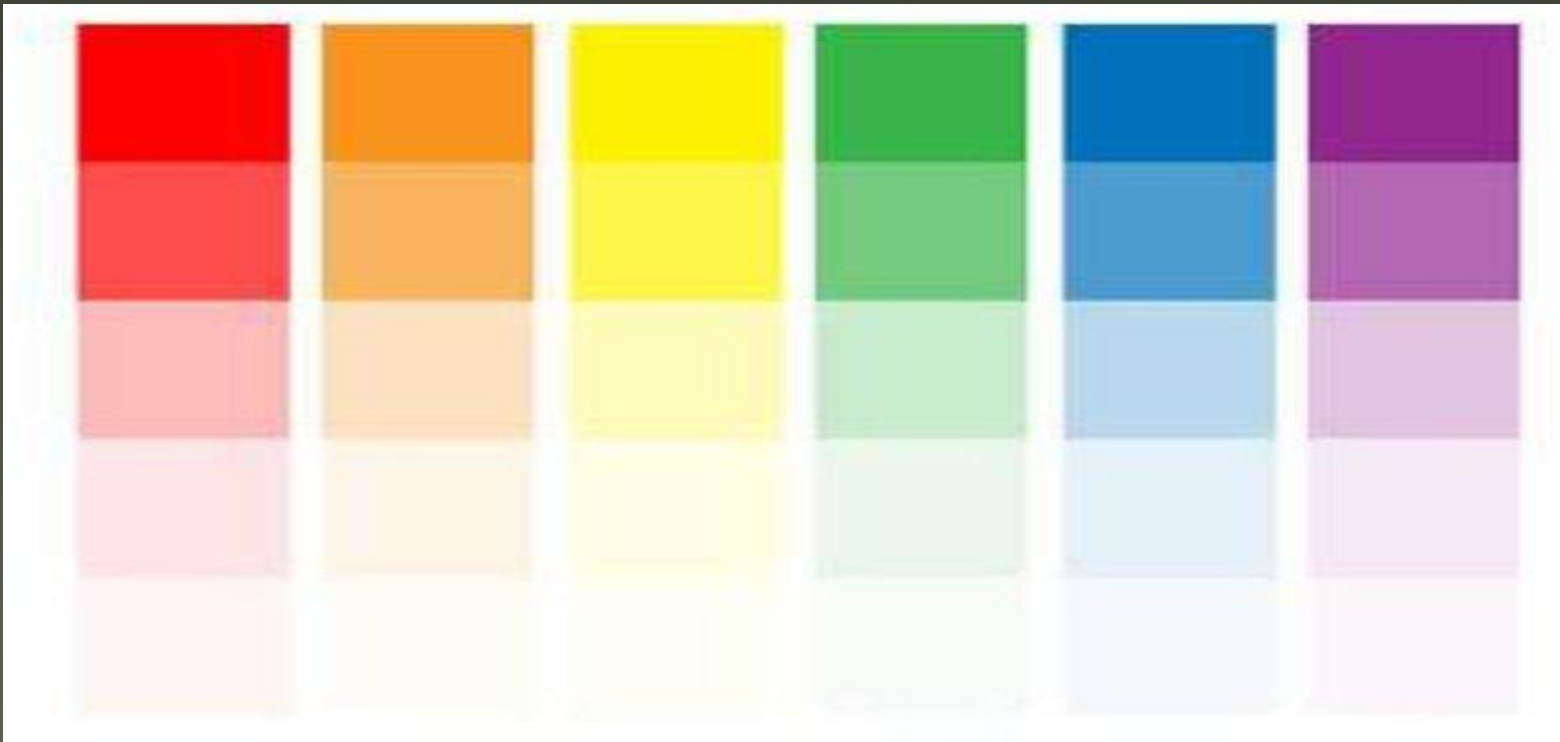


насыщенность уменьшается, цветовой тон одинаковый (розовый)



# Характеристики цветов: светлота

Когда мы говорим, что цвет "темный" или "светлый", мы имеем в виду его **светлоту** или **яркость**. Это свойство сообщает нам, насколько цвет светел или темен, в том смысле, насколько он близок к белому.





Цвета принято подразделять на теплые (от желтого до красного) и холодные (от голубого до фиолетового). Пограничные: зеленый и пурпурный цвета в зависимости от оттенка, насыщенности и цветового окружения могут восприниматься и как теплые и как холодные.

Кроме цветового тона, конкретный цвет характеризует насыщенность (чистота цвета), а также яркость (светлота). Наиболее насыщенные цвета вы видите в средней части цветового круга. При падении насыщенности цвет приближается к тому или иному оттенку серого, что вы видите в наружной части круга. При увеличении светлоты все цвета приближаются к белому как во внутренней части круга.

Для большинства цветов насыщенность цвета влияет на зрительно воспринимаемый цветовой тон (закон Бецольда-Брюкке), светлота такого влияния не оказывает.

# Психология восприятия цвета

- Почему красный цвет означает «стоп», а зеленый – «идите»? Невеста – в белом, а черный – цвет траура и печали? Счастливый все видит «в розовом цвете», а романтик упивается «голубыми мечтами»... Это всего лишь дань традиции, скажут некоторые, и будут правы... отчасти. Поскольку на эмоциональное восприятие цветов влияют не только обычаи, но и физиологические факторы.
- Цвета оказывают различное физиологическое воздействие на человека, вызывая хорошее или плохое самочувствие, повышая или снижая его активность.
- Цвет окраски производственных, административных и учебных помещений может существенно повлиять на повышение или снижение производительности труда; в лечебных учреждениях удачная окраска помещений способна оказать благотворное влияние на здоровье больных.



## Оттенки цветов

**Цвет Красный.** Оттенки: свекольный, клюквенный, брусничный, багровый, гранатовый, рубиновый, алый, кровавый, кумачовый, томатный, рдяный, коралловый, розовый, вишневый, малиновый, медный, рябиновый, червлёный, маковый...

**Оранжевый.** Огненный, морковный, кирпичный, тарракотовый, рыжий, апельсиновый, ржавый, медовый, бронзовый, абрикосовый...

**Желтый.** Охристый, персиковый, золотистый, янтарный, песочный, соломенный, канареечный, сливочный, слоновою кость, телесный, кремовый, опаловый, бежевый, чайная роза, виноградный, банановый...

**Зеленый.** Горчичный, травяной, салатный, табачный, фисташковый, оливковый, хаки, гороховый, болотный, бутылочный, малахитовый, изумрудный, цвет морской волны, цвет еловой хвои, полынный, цвет плесени, цвет медной патины, купоросный, лягушачий, кабачковый, фосфорический...

**Голубой.** Бирюзовый, аквамариновый, лазурный, небесный, электрик...

**Синий.** Сапфировый, ультрамарин, кобальтовый, индиго, сливовый, баклажанный...

**Фиолетовый.** Аметистовый, сиреневый, лиловый, чернильный, гиацинт, Ренессанс, орхидея, вербена...

**Пурпурный.** Цвет мальвы, цвет кислой малины, давленной вишни, старого бургундского, бычьей крови, каприз, портвейн, Веласкес, Медичи, Бахус, амарант...

**Белый-Серый.** Белая ночь, алюминиевый, стальной, дымчатый, серебристый, молочный, графитный, лилейный, цвет овсяной муки, цвет яичной скорлупы, перламутровый, жемчужный, свинцовый, альбатрос, цвет пыли, цвет тумана, цвет облака...

**Черный.** Цвет крыла вороны, цвет мореного дуба, антрацит, агатовый, маренго, асфальтовый, тропическая ночь, "нелетная погода"...

**Коричневый.** Бурый, торфяной, ореховый, шоколадный, кофейный, каштановый, беж, эскимо, красное дерево, мокасин, ...

# Психологическая характеристика цвета

- **Как цвета в интерьере влияют на наше настроение**
- Цвета в интерьере существенно влияют на психологическое и интеллектуальное состояние человека. Любой цвет не только вызывает психологическую реакцию у каждого человека, подчеркивает настроение, но и создают атмосферу в доме.
- Все цвета в интерьере имеют последствия для восприятия человека, как положительные, так и отрицательные. Цветовая гамма затрагивает ощущения любого человека.
- Между различным цветовым решением и восприятием человека существует зависимость. Доказано, что любой цвет вызывает в человеке ассоциацию и различные реакции в подсознании человека. Цвет может отталкивать или привлекать человека, может вселять чувство спокойствия, умиротворения, успокаивать, а может тревожить и беспокоить.
- При восприятии какого-либо цвета в интерьере могут возникнуть различные ассоциации с каким-либо объектом. Цвет способен оказывать определенное воздействие, которое зависит от оптических свойств.
- В основном, предпочтения в цветовой гамме у большинства людей практически одинаковы и универсальны. Конечно же правильный выбор цвета в интерьере необходим для любого помещения. Цвет не должен напрягать глаза и подсознание. Поэтому к выбору цвета дизайнеры подходят очень ответственно и знают об их влиянии на психику человека практически все.
- Следует рассмотреть некоторые цвета и их воздействие, чтобы понять какой подойдет именно вам.



# Выбор цвета

- **Выбор цвета** для интерьера зависит от множества факторов — начиная с характеристик самого помещения и заканчивая климатом, преобладающим в той или иной местности. В разных частях света прослеживаются свои тенденции. Так, жители Италии и других южных стран, где много солнечных дней, предпочитают сочные яркие краски, жители скандинавских стран — светлые оттенки, а в Китае и Японии популярны естественные природные цвета — водянисто-зеленый, темно-серый, коричневый, небесно-голубой.
- Меняется и мода на цветовые сочетания. Например, во Франции в конце 1980-х на пике актуальности было сочетание зеленого и фиолетового цветов — необычное, но довольно гармоничное. А в этом году интерьерные журналы в один голос советуют обратить внимание на горчично-желтый, который выигрышно смотрится в компании бледно-голубого и коричневого, на цвет морской волны в сочетании с золотистым, белым и темно-синим, а также на естественный светло-серый оттенок, который могут выгодно подчеркнуть фиолетовый, зеленый и красный.
- **Особенности освещения**
- Помните, что искусственное освещение способно менять восприятие цвета. Так, лампа накаливания увеличивает резкость цвета, усиливает интенсивность теплых тонов и уменьшает воздействие холодных. Люминесцентные лампы дневного цвета действуют наоборот. Зато широко распространенные сейчас энергосберегающие помогают добиться «золотой середины»: для этого нужно установить в одной люстре одинаковое количество лампочек с мягким теплом и холодным светом.



# Правило двух цветов

- Есть несколько основных принципов, которых придерживаются дизайнеры интерьеров вне зависимости от веяний моды и собственных предпочтений, один из них - **Правило двух цветов**
- Известный швейцарский художник и автор книги «Искусство цвета» Иоганнес Иттен писал: «Два любых цвета, как две любые музыкальные ноты, не могут образовать никакого гармоничного единства. Только присоединяя к двум первым нотам — третью, четвертую, пятую и так далее, можно ощущать некий гармоничный строй». Этот постулат по-прежнему актуален: для истинной гармонии двух цветов недостаточно. Тем не менее, подбирая цветовую гамму для интерьера, нужно первым делом выбрать два основных оттенка, один из которых, нейтральный, будет доминировать, а другой, более яркий — дополнять. Когда главные цвета выбраны, можно добавлять акценты. Например: доминирующий цвет — фиолетовый, дополняющий — коричневый, акценты — оранжевые.



# Правила цветового круга

- Создавать гармоничные цветовые гаммы дизайнерам всего мира вот уже много лет помогает цветовой круг, своего рода путеводитель по наиболее удачным сочетаниям цветов. Эта «шпаргалка» есть в продаже в магазинах для творчества. Согласно цветовому кругу, цветовая гармония существует между цветами...
  - расположенными в одном секторе (оттенками одного цвета);
  - расположенными напротив друг друга;
  - расположенными в вершинах вписанного в круг равностороннего треугольника, который можно мысленно вращать в любом направлении

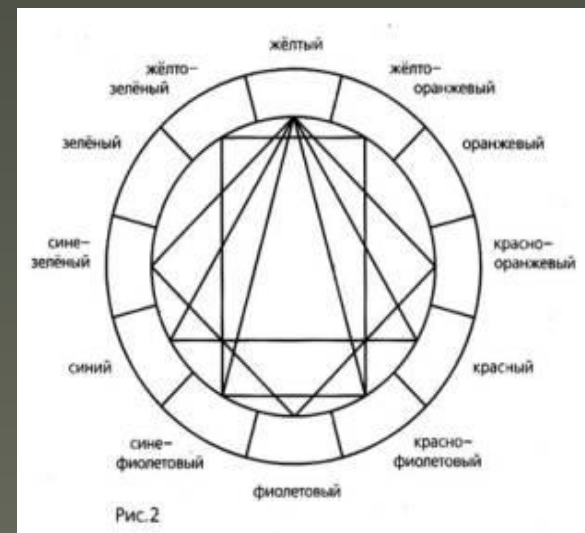
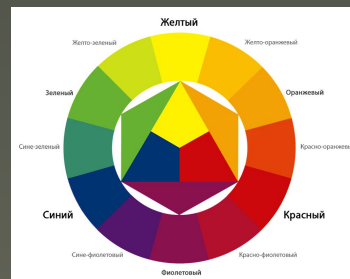
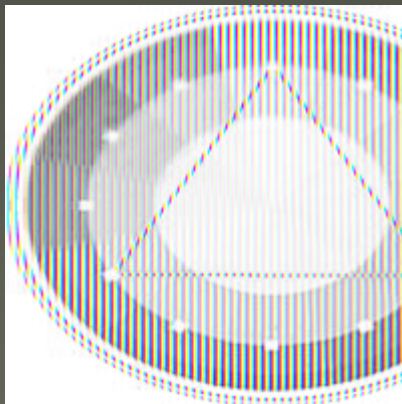


Рис. 2

# Ориентация по сторонам света

- Следует соотносить цвет оформления помещения с тем, на какую сторону света выходят его окна. Слегка «охладить» залитые солнцем южные комнаты и успокоить яркий для глаз свет помогут прохладные тона — голубой, зеленый. Если же окна выходят на север, немного «согреть» ее помогут красный, оранжевый и желтый.
- Кстати, с помощью теплых и холодных цветов можно даже скорректировать недостатки помещения. Так, первые помогут «приблизить» стены очень большой комнаты и сделать ее более уютной, а вторые способны зрительно увеличить маленькое пространство.



# Красный цвет



- Это цвет огня, действия и жажды жизни.
- Дает энергию, активизирует и возбуждает.
- Излучает тепло, оказывает тонизирующее воздействие на нервную систему.
- Ускоряет и улучшает все обменные процессы в организме.
- Повышает работоспособность, улучшает настроение.
- Цвет активный, горячий, поэтому злоупотребление им может вызвать перевозбуждение нервной системы, беспокойство и головную боль.
- Помогает в преодолении инерции, депрессии, страха и меланхолии. Это энергия и сила, физическая активность, воля, чувственность и агрессивность.



КРАСНЫЙ — цвет страстей. Он теплый, яркий, живой, беспокойный, символ опасности или запрета. Если это любимый цвет, то такой человек смел, это волевой, властный тип, вспыльчивый и общительный. К тому же — альтруист. У людей, которых этот цвет раздражает — комплекс неполноценности, страх перед ссорами, склонность к уединению, стабильности в отношениях. Красный цвет символизирует возбуждение, энергетизм. Этот цвет также является символом эротизма. Отвращение, игнорирование красного отражает органическую слабость, физическое или психическое истощение. Красный цвет наиболее предпочитаем подростками.

# Красный цвет



## Красный.

Позитивные ассоциации. Главный источник ассоциации - причастность ко всему живому. Кровь, цветы, плоды, глина из которой был сотворен человек. Адам в переводе - это красная земля. Красный цвет - это сила, энергия, без которой жизнь не возможна. Символ плодородия. Красный отпугивает злых духов, магический цвет, цвет жизнетворного тепла и солнца (красное солнышко), цвет магических амулетов, повязок, орнаментов, дающий жизнь. Символ красоты (красна девица). Этим цветом окрашены многие духи и боги, как добрые так и злые.

Негативные ассоциации. Смерть, убийство, грех, возмездие, символ войны, борьбы, гнева, жестокости, ярости, конфронтации и т.д. Противопоставляется белому, как максимально чистому. Является предупреждающим сигналом опасности и запрета.

## Пурпурный.

Только позитивное значение. Богатство, царственность, высшая красота, власть, духовность, величие.

# Красный цвет в интерьере

- **Красный цвет** в интерьере создает напряженность и ускоряет работу всех систем организма, ритм дыхания. При длительном воздействии может сильно утомить. Старайтесь использовать его только в качестве акцентов и аксессуаров, которые можно будет с легкостью менять, если вдруг вы почувствуете, что огненной энергии стало слишком много. Переизбыток огня может вызвать агрессивные состояния, ссоры и беспокойства, а недостаток – привести к потере энтузиазма и жизнерадостности. Подушки или плед красного цвета могут быстро взбодрить энергии без существенных затрат. Некоторые оттенки красного и пурпурного воспринимаются как изысканные и повелевающие. Пастельные оттенки красного указывают на замкнутость.
- Этот цвет способствует пищеварению и хорошо подходит для столовой, а также для гостиной. С осторожностью используйте этот цвет в спальне и детской.
- **С какими цветами сочетать:** желтый, зеленый.
- **Благоприятные секторы:** юг, юго-запад и северо-восток.





# Оранжевый цвет

- **ОРАНЖЕВЫЙ** — любимый цвет людей, обладающих интуицией, и страстных мечтателей. В геральдике этот цвет означает также лицемерие и притворство.
- Теплый и активизирующий цвет.
- Часто ассоциируется с солнцем, радостью и экспрессивностью.
- Помогает почувствовать себя более раскрепощенным и свободным
- Настраивает на оптимизм и общение.
- Помогает обрести эмоциональное равновесие, улучшает аппетит.
- Оказывает активизирующее воздействие на замкнутых и недоверчивых детей, помогает им освободиться от страха, довериться и развить нереализованные способности.
- **Оранжевый**. Веселый, радостный цвет. Детское веселье. Тепло и уют. Но в разбеленном или загрязненном виде - только негативные ассоциации: мутный, слащавый, противный.



# Оранжевый цвет в интерьере

- **ОРАНЖЕВЫЙ** цвет в интерьере воспринимается лучше, чем красный. Оранжевая гамма теплая и уютная, создающая чувство благополучия. Действует на физиологию человека, как и красный цвет, но немного слабее по своим свойствам.

- **Оранжевый** - от этого цвета можно быстро устать, если выбранный оттенок будет слишком ярким. Еще оранжевый часто называют «социальным» цветом, так как он способствует оживленному общению. Этот цвет отлично подойдет для кухни, гостиной, детской и всех мест, где вы хотите создать динамичную и радостную атмосферу.

- **С какими цветами сочетать?** Зеленый, бежевый.

- **Благоприятные сектора:** юг, юго-запад и северо-восток.





# Желтый цвет

- **ЖЕЛТЫЙ** — символизирует спокойствие, непринужденность в отношениях с людьми, интеллигентность. Когда он любим, это означает общительность, любопытство, смелость, легкую приспособляемость и получение удовольствия от возможности нравиться и привлекать к себе людей. Когда же он неприятен, то речь идет о человеке сосредоточенном, пессимистически настроенным, с которым трудно завязать знакомство. Желтый цвет получается является цветом энергетизма. Наибольшее предпочтение желтому отдают беременные женщины, ожидающие благополучного исхода родов, а также люди, склонные к перемене мест. Желтый также трактуется как цвет озарения (ореол Христа или Будды).
- Цвет самого солнца, чистый, ясный.
- Связан с умственными способностями, организованностью и дисциплиной.
- Способствует концентрации внимания и ясности мыслей.
- Обеспечивает организму равновесие и контроль.
- Активизирует общение.
- Повышает самооценку и помогает при нервном истощении.
- Цвет оптимизма и радости.

В негативном аспекте – это склонность к критике и нетерпимость к чужому мнению.



# Желтый цвет

## Желтый.

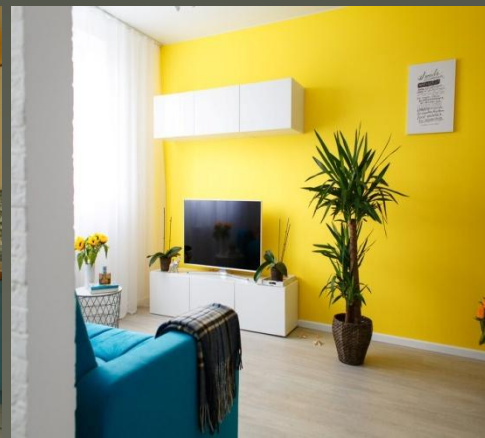
*Позитивные ассоциации.* Все живое, солнце, золото, цвет первой жертвы в исламе. Цвет богов, божественности, царственности, славы, цвет земли и женского начала в Др. Китае.

*Негативные ассоциации.* Продажность, грех Иуды, измена, увядание, трения, кожа стариков, цвет душевно больных (желтый дом), обмана (желтая пресса), предостережение, предупреждение (желтая карточка).



# Желтый цвет в интерьере

- • **ЖЕЛТЫЙ** цвет стимулирует головной мозг и нервную систему, с пользой действует на зрение, привлекает внимание и надолго сохраняется в памяти. Считается наименее утомляющим. А вот лимонный желтый отталкивает. Поэтому не все рискнут купить себе одежду ярко лимонного цвета или окрасить стены в своей квартире.
- • **Золотистые цвета в интерьере** покажут стремление к власти, к превосходству над другими. Золотистый цвет добавляет солидность, уверенность и стабильность. Показывает престиж и богатство.
- **Желтый цвет** поможет создать атмосферу радости и уюта, а также восполнить недостаток солнечного света и тепла. Согласно исследованиям, желтый цвет повышает самооценку и способствует улучшению самочувствия. Он отлично подойдет для детской, кухни, гостиной и домашнего кабинета.
- **С какими цветами сочетать:** белый, красный, серый.
- **Благоприятные секторы:** запад, северо-запад, юго-запад, а также северо-восток



# Зеленый цвет



- **ЗЕЛЕНЫЙ** — цвет природы, естества, самой жизни, весны, постоянного изменения и обновления.
- Цвет равновесия и гармонии, стабильности и целостности.
- Вызывает чувство умиротворения, спокойствия и надежды, помогает рассеивать отрицательные эмоции.
- Стабилизирует деятельность сердечно-сосудистой и нервной системы.
- Действие зеленого эффективно при головных болях, утомлении глаз и нарушениях зрения.
- Отрицание зеленого может указывать на недовольство своим эмоциональным миром.
- Приверженность к темно-зеленым оттенкам может говорить о том, что человек занимает оборонительную позицию по отношению к жизни.
- Зеленый цвет содержит в себе скрытую потенциальную энергию, отражает степень волевого напряжения, поэтому люди, предпочитающие зеленый цвет, стремятся к уверенности, самоутверждению, боятся чужого влияния.
- Тот, кто его не любит, страшится житейских проблем, превратностей судьбы, трудностей. Люди эксцентричные отвергают зеленый цвет как несимпатичный. Наряду с ними, зеленый цвет отвергают люди, находящиеся на грани психического и физического истощения.



# Зеленый цвет



## Зеленый.

*Позитивные ассоциации.* Это цвет богов плодородия. В христианстве - символ земной жизни Христа и святых. Цвет райского сада, оазис в пустыне, цвет мусульманского рая. Женский цвет.

*Негативные ассоциации.* Демоническое начало. Нечистая сила. Безумие, распад, дьявол сокрушивший Адама, алкоголь (зеленый змий), в русском фольклоре - цвет настоя трав, яда, отравы и прочее. В XX веке Зеленый цвет все больше смещается в сторону негативных ассоциаций: пассивность, инертность, хулиганство, абсурдность, непристойность, зависть, безразличие (тоска зеленая).

помогает восстанавливать силы и внутренний баланс, успокаивает как физически, так и ментально. Удачным решением будет использовать зеленый цвет на кухне, в детской, спальне.

**С какими цветами сочетать:** золотистый голубой, красный, фиолетовый.

**Благоприятные секторы:** юг, восток, юго-восток.

# Зеленый цвет в интерьере

- **ЗЕЛЕНЫЙ** цвет – это свежесть, естественность. Зеленый цвет в интерьере обычно выбирают люди уравновешенные и спокойные.
- Зеленый цвет может восприниматься в сочетании с желтым лучше, чем в одиночку. С желтым оттенком зеленый может оживиться и стать активным. Оливковые тона не только приглушают чистый цвет, а также вызывают успокаивающий эффект.
- Зеленые цвета в интерьере идеально подойдут для кухни, а оливковые – для спальни.
- Старайтесь задействовать в своем интерьере не менее трех оттенков *зеленого*. Это способствует отдыху, расслаблению, регенерации, помогает восстанавливать силы и внутренний баланс, успокаивает как физически, так и ментально. Удачным решением будет использовать зеленый цвет на кухне, в детской, спальне.
- **С какими цветами сочетать:** золотистый голубой, красный, фиолетовый.
- **Благоприятные секторы:** юг, восток, юго-восток.





# Голубой цвет

- Цвет интуиции, эмоционального и духовного роста.
- «Цвет истины».
- Цвет мира, медитации и внутренней гармонии.
- Он тих , спокоен и способен оказывать помощь в решении любой проблемы.
- Голубой цвет хорошо успокаивает, снимает напряжение мускулов, замедляет пульс и дыхание.



# Голубой цвет в интерьере

- **Светло-голубой** в фэншуй считается цветом гармоничного развития и постепенного роста, в то время как глубокие *синие* оттенки ассоциируются с созиданием, мудростью и самовыражением. Но переизбыток синего может оказывать тормозящее действие, приводить к печальному настроению. Светло-голубые оттенки очень гармоничны в детской или домашнем кабинете.
- **С какими цветами сочетать:** белый, серый/стальной, зеленый.
- **Благоприятные секторы:** северный, восточный и юго-восточный







# Синий цвет

- **СИНИЙ** — цвет неба, покоя, расслабления. Если он нравится, то это говорит о скромности и меланхолии; такому человеку часто нужно отдыхать, он быстро устает, ему крайне важно чувство уверенности, благожелательность окружающих. В неприятии этого цвета раскрывается человек— образец неуверенности и замкнутости. Безразличие к этому цвету говорит об известном легкомыслии в области чувств, хотя и скрытом под маской обходительности.
- Выбор синего цвета в качестве наиболее предпочитаемого отражает физиологическую и психологическую потребность человека в покое, а отрицание его означает, что человек избегает расслабления. При заболевании или переутомлении потребность в синем цвете увеличивается.
- Стимулирует вдохновение, творчество, веру и преданность.
- Как цвет душевного покоя, он связан с самоанализом и самоуглублением.
- Помогает при умственном переутомлении.
- Обеспечивает необходимую гибкость и податливость
- тем, кто привык действовать жестко и прямолинейно.

# Синий цвет

- **Синий.** Позитивные ассоциации. Самый серьезный цвет, в меру печальный и тоскливый. Символ воды, неба, на Востоке - высших сфер, божественность, в христианских книгах - непостижимая тайна. Вызывает мистицизм, религиозные чувства. Духовность, чистота, постоянство в вере, совершенство, высокое происхождение, правосудие, покой.

Негативные ассоциации. Злодейство, дьявол, в Др. Китае синяя муха - клеветник, в Нидерландах синий плащ - неверная жена. Грех, страдание, холод, старость, в Индии - печаль и траур.



# Синий цвет в интерьере

- • **Синий цвет** – это ощущение силы, гармонии.
- Ему присуще релаксирующее действие на нервную систему. Синий цвет способен вызывать спад работоспособности, но, в то же время, синий цвет вызывает стремления к чистоте, к чему-то бесконечному и сверхчувственному.



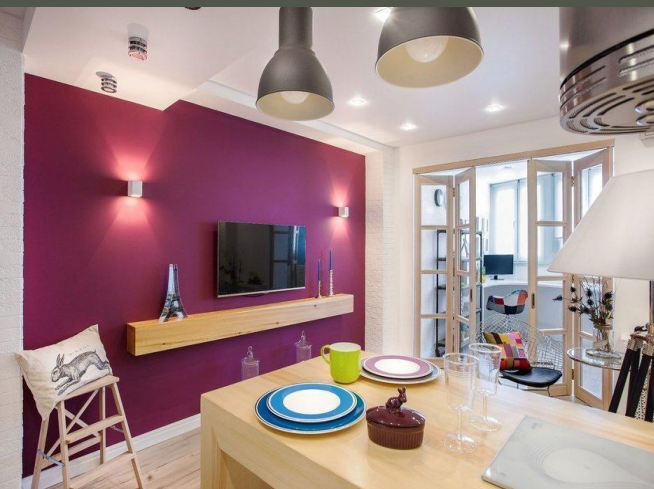
# Фиолетовый цвет



- **ФИОЛЕТОВЫЙ** - символизирует присущую человеку инфантильность и внушаемость, потребность в поддержке, опоре. В этом смысле выбор или отрицание фиолетового цвета выступает своеобразным индикатором психической и половой зрелости.
  - Связан с духовностью, интуицией, творчеством и интеллектуальными способностями человека.
  - Таинственный, магический и загадочный цвет.
  - Включает в себя спокойствие и буйство одновременно.
  - Соединяет противоположности: независимость и подчинение, могущество и слабость, мудрость и наивность.
  - **Фиолетовый цвет** всегда считался несколько тяжелым. Он угнетает и плохо влияет на нервную систему. Его выбирают люди в период неустойчивой ситуации. Но фиолетовый цвет может активизироваться, если его дополнить зеленым.
- Фиолетовый.** Позитивные ассоциации. Таинственность, иррациональность, память, воспоминания. Разбеленный фиолетовый - духовность, нарядность. Цвет романтиков.
- Негативные ассоциации. Ужас, страх, старость, угасание жизни и т.д.

# Фиолетовый цвет в интерьере

- **Фиолетовый** - насыщенный, сильный и благородный цвет, используйте его в меру. Если вы очень любите этот цвет и непременно хотите видеть его в своем интерьере, то обратите внимание на более светлые оттенки – например, лавандовый. Больше всего фиолетовый цвет подходит для оформления мест медитации и оздоровительных практик.
- **С какими цветами сочетать:** зеленый.
- **Благоприятные секторы:** юг, юго-запад и северо-восток. С осторожностью используйте этот цвет в спальне, детской.





# РОЗОВЫЙ ЦВЕТ

- **РОЗОВЫЙ**— это цвет жизни, всего живого. Он говорит о необходимости любить и быть добрее. Те, кому он нравится, могут разволноваться по самому незначительному поводу. У людей же излишне прагматичных этот цвет вызывает раздражение.
- • **Розовый цвет** — это женственность, мягкость и нежность. Розовый создает ощущение слабости и подойдет не каждому.

# Розовый цвет в интерьере



- **Розовый** - это самый нежный цвет, который ассоциируется с романтикой, любовью и чувственностью. Если вы семейный человек, то этот цвет в сочетании с бежевыми и персиковыми оттенками поможет укрепить вашу связь с партнером. Только не переусердствуйте. Элегантное сочетание розового и черного представляет собой интересную пару элементов огня и воды, что может создать определенную динамику в интерьере. Мягким акцентом может стать кристалл розового кварца.
- **С какими цветами сочетать:** зеленый, бежевый.
- **Благоприятный сектор:** юго-запад.



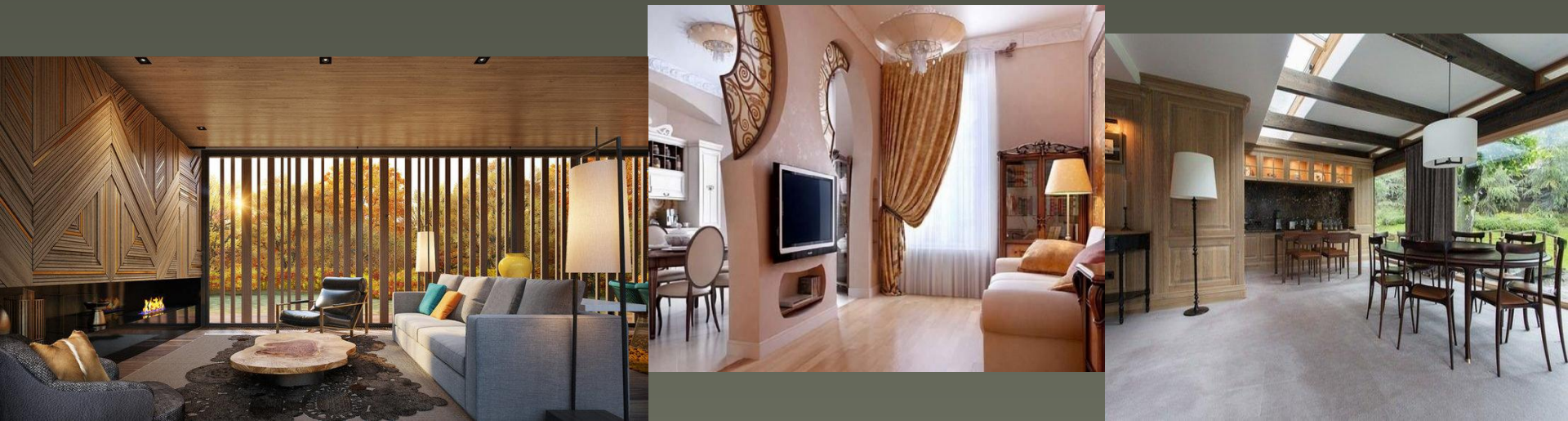
# Коричневый цвет

- **КОРИЧНЕВЫЙ** — выбирают те, кто твердо и уверенно стал на ноги. Люди, которые имеют слабость к нему, ценят традиции, семью. Предпочтение коричневого отражает, прежде всего, стремление к простым инстинктивным переживаниям, примитивным чувственным радостям.
- Вместе с тем, выбор этого цвета в качестве наиболее предпочитаемого указывает также на определенное физическое истощение. В норме, наряду с черным, коричневый цвет отвергается наиболее часто.



# Коричневый цвет в интерьере

- **Коричневые цвета в интерьере** практически у всех вызывают ощущение реальности настроения, стабильности. Коричневые цвета в интерьере предпочитают люди с устойчивым положением, но он считается тяжелым цветом. Иногда коричневый цвет называют мужским цветом. Эта гамма направлена на то, чтобы снизить возбудимость.
- Стабильность и защита – вот главные характеристики **коричневого и бежевого**, поэтому ни один дом без них не обходится. Однако переизбыток этих цветов может слишком «заземлить» жильцов, лишая их амбиций и стремления двигаться вперед. Используйте эти оттенки в прихожей, кухне, гостиной и спальне. С осторожностью – в детской.
- **С какими цветами сочетать:** голубой.
- **Благоприятные секторы:** центр, юго-запад, северо-восток.





# Белый цвет

**БЕЛЫЙ** — синтез всех цветов, поэтому он является «идеальным» цветом. В нем заложен многозначительный смысл, поскольку он одновременно передает и блеск света, и холод льда. Этому цвету может отдать предпочтение человек с любым характером, он никого не отталкивает.

**Белый.** Позитивные ассоциации. Особый цвет, в основном имеет позитивное значение. Символ блага, чистоты, радости, мира, здоровья, согласия, приумножения потомства. Цвет дня, солнечного света, активности. Противовес черному, знак очищения, омовения, воды, безмятежности, безгреховности и приобщения к добру. Символ согласия между живыми и мертвыми. Цвет божества, добрых духов и покойников. Благодородство, знатность, величие, благосостояние, привилегированности. В христианстве: цвет святых, символ святости, радости, веселья, невинности, целомудрия (белые одежды Христа, белая лилия - символ девы Марии), сосредоточия. В Индии - чистота и пустота, цвет бога (впрочем, как и во всех религиях мира).

Негативные ассоциации. Приближающаяся старость, бледность, седина, болезни, смерть (белый как смерть), зло, отчуждения, страдание, холод, безмолвие, разлука.

# Белый цвет в интерьере

- **Белый цвет** – это чистота и успокоение. Белый цвет в интерьере нужно использовать как дополнительный оттенок к другому цвету.
- **Белый** традиционно считается цветом чистоты и свежести. В фэншуй он относится к стихии металла, поэтому может оживить энергию любого помещения. Белый цвет также ассоциируется с умиротворением и новыми возможностями. Смело его используйте, он придаст вам силу и энергию, поможет выровнять настроение и упорядочить мысли.
- **С какими цветами сочетать:** синий, желтый, металлик/золотистый.
- **Благоприятные секторы:** запад, северо-запад и север.





# Черный цвет

- **ЧЕРНЫЙ** — цвет неуверенности, символизирующий мрачное восприятие жизни. Тот, кто предпочитает одеваться в черное, нередко воспринимает жизнь в темных тонах, не уверен в себе, несчастлив, склонен к депрессии, поскольку не сомневается, что его идеалы в жизни недостижимы. Частая смена костюма или платья черного цвета на другой, более яркий, броский, свидетельствует о том, что пессимистические настроения часто развеиваются. Постоянный выбор черного свидетельствует о наличии некоего кризисного состояния и характеризует агрессивное неприятие мира или себя. Дети, остро переживающие отсутствие заботы и любви, часто используют черную штриховку в рисунке. В норме черный цвет, как правило, отвергается.

**Черный.** Позитивные ассоциации. Цвет любви в мусульманстве. У древних философов - символ божественной темноты, или сверхсветлый мрак. Красота (восток), покой, отдых.

В основном негативные ассоциации (черная зависть, черная магия...): ночь, страх, зло, отсутствие белизны, тьма, женское начало, смерть, разложение, горе, страдание, греховность, демонический цвет (противоположность Белому), тайная зависть, гордыня, печаль, подлость.



# Черный цвет в интерьере

• **Черный цвет** бесподобен при взаимодействии с другими цветами. В чистом же виде при воздействии на человека может влиять как символ бесперспективности.

**Черный** - мощный цвет, которого не стоит бояться, если обдуманно его использовать. Это цвет бездонной воды, ночи и пустоты. Черный может добавить в ваш интерьер ощущение глубины, силы и даже бунтарства, но его переизбыток в домашнем интерьере может привести к депрессивным состояниям. С осторожностью используйте этот цвет в спальне, детской, кухне и у главного входа.

**С какими цветами сочетать:** по феншуй, черный цвет уместно использовать лишь в качестве акцента, чтобы подчеркнуть другие цвета и фактуры.

**Благоприятные секторы:** северный, восточный и юго-восточный.



# Серый цвет



**СЕРЫЙ** — любимый цвет рассудительных и недоверчивых натур, которые долго думают, прежде чем принять какое-либо решение. Это также нейтральный цвет, который предпочитают те, кто боится слишком громко заявить о себе. Если же этот цвет не нравится, то это показатель импульсивного, легкомысленного характера. Часто серый цвет оказывается также предпочтительным при сильных переутомлениях как барьер, отгораживающий от раздражителей внешнего мира

**Серый** в древности - негативный цвет, цвет бедности, скуки, тоски, увядания, цвет городской тесноты, тумана, символ зависти у древних римлян, в средние века - цвет несчастья и посредственности.

Позитивные ассоциации. Цвет изящества, элегантности, благородства, знак хорошего тона и высокого вкуса.



# Серый цвет в интерьере

- **Серый цвет** служит атрибутом солидности и благородства.
- **Серый** может быть настолько глубоким и завораживающим, что иногда хочется сделать монохромное пространство. Этот цвет приносит четкость в пространство, способствует концентрации и ясности мышления. Он будет удачным выбором для главного входа, гостиной или домашнего кабинета.
- **С какими цветами сочетать:** желтый/золотистый, белый, синий.
- **Благоприятные секторы:** запад, северо-запад, север. С осторожностью используйте этот цвет в спальне и детской.



# Цветовая гармония



Когда люди говорят о цветовой гармонии, они оценивают впечатления от взаимодействия двух или более цветов. Живопись и наблюдения над субъективными цветовыми предпочтениями различных людей говорят о неоднозначных представлениях о гармонии и дисгармонии.

**Гармония** — это равновесие, симметрия сил.

\* **Цветовая гармония** - это сочетание отдельных цветов или цветовых множеств, образующие органическое целое и вызывающие эстетическое переживание.

Цветовая гармония в дизайне представляет собой определенное сочетание цветов с учетом всех их основных характеристик, таких как

- цветовой тон;
- светлота;
- насыщенность;
- форма;
- размеры занимаемые этими цветами на плоскости, их взаимное расположение в пространстве, которое приводит к цветовому единству и наиболее благоприятно эстетически воздействует на человека.

Понятие цветовой гармонии должно быть перенесено из области субъективных чувств в область объективных закономерностей.



## Признаки гармонии цвета:

1) Связь и сглаженность. Связующими фактором может быть: монохромность, ахроматичность, объединяющие подмеси или налеты (подмесь белого, серого, черного), сдвиг к какому-либо цветовому тону.

2) Единство противоположностей, или контраст. Виды контраста: по яркости (темное-светлое, черное-белое и т.д.), по насыщенности (чистые и смешанные), по цветовому тону (дополнительные или контрастные сочетания).

3) Мера. Т.е. в композицию, приведенную к гармонии нечего добавить и убрать.

4) Пропорциональность, или соотношение частей (предметов или явлений) между собой и целом. В гамме - это подобие отношений яркостей, насыщенности и цветовых тонов.

Рассмотрим соотношение площадей цветowych пятен:

1 часть светлого поля — 3-4 части темного поля;

1 часть чистого цвета — 4-5 частей приглушенного;

1 часть хроматического — 3-4 части ахроматического (черный, белый все промежутки серого).

5) Равновесие. Цвета в композиции должны быть уравновешены.

6) Ясность и легкость восприятия.

7) Недопустимы психологически негативные цвета, диссонансы.

8) идеальное сочетание цветов.

9) Организованность, порядок и рациональность.

# Цветовые ассоциации

## Классификация цветowych ассоциаций:

- 1) **Весовые:** легкие, тяжелые, воздушные и т.д.
- 2) **Температурные:** теплые, холодные, горячие, ледяные и т.д.
- 3) **Осязательные:** мягкие, жесткие, колючие...
- 4) **Пространственные:** близкие, далекие, выступающие, отступающие...
- 5) **Акустические:** тихие, громкие, звонкие, глухие...
- 6) **Вкусовые:** сладкие, вкусные, слащавые, горькие...
- 7) **Возрастные:** детские, молодежные, стариковские...
- 8) **Сезонные:** весенние, летние, зимние...
- 9) **Этические:** мужественные, смелые, сентиментальные...
- 10) **Эмоциональные:** позитивные (радость, счастье...), негативные и нейтральные (вялые, спокойные...)
- 11) **Культурные:** напоминают колорит различных народов, их культуру.

Обобщенные выводы: чем чище цвет, тем устойчивее его реакция. Наиболее однозначные ассоциации - температурные, весовые, акустические.

Неоднозначные ассоциации: вкусовые, осязательные, обонятельные и эмоциональные. Например, пурпурные цвета вызывают разные ассоциации, в зависимости от условий их применения; а Желтый и Зеленый вызывают наиболее разнообразные ассоциации.

# Основные принципы формирования цветовой среды

## 1. Цвет как фактор зрительного комфорта:

- а) для обеспечения оптимальных условий функционирования органа зрения следует придерживаться следующей системы отношения яркостей. Нижняя зона помещения относительно темная, средняя зона светлее, верхняя зона - самая светлая.
- б) если в помещении рассматриваются какие-либо объекты, необходимо обеспечить условия для их наилучшего восприятия (светлое на темном, темное на светлом, или на контрастном фоне)
- в) если глаз вынужден долго фиксировать какой-либо объект, следует дать ему возможность отдохнуть на контрастирующем цветовом пятне
- г) полный ахроматизм также утомителен для глаза как чрезмерная перенасыщенность цвета (пестрота)
- д) физиологически оптимальными цветами являются средневолновые (от Желтого до Голубого).



# Основные принципы формирования цветовой среды

## 2. Цвет как фактор психофизиологического воздействия:

а) Возбуждающие цвета применяются там, где требуется большая двигательная активность или мышечное напряжение, где надо взбодрить человека, восполнить дефицит эмоций, повысить нервно-физический тонус. К возбуждающим цветам относят: Красно-Оранжевый, Красный, Пурпурный. Применяется в ресторанах, кафе, клубы, аттракционы, ярмарки, психиатрические больницы, где находятся больные с угнетенным состоянием. Т. е. в основном, это места с кратковременным пребыванием. В дополнение к вышеперечисленным цветам, часто могут применяться контрастирующие сочетания (например Красный + Зеленый).

б) Тонизирующие цвета. Это Оранжевый, Желто-Оранжевый, Желтый, Желто-Зеленый, Зеленый (травяного типа). Они применяются в интерьерах, где ставятся задачи особого направленного духовного воздействия на человека, но где также надо поддерживать в нем деловую бодрость и работоспособность, т.е. тонизировать.

в) Успокаивающие цвета. Это Зелено-Голубой, Голубой, Синий, Сине-Фиолетовый, Фиолетовый). Применяются в помещениях для пассивного отдыха: холлы, спальни, фойе зрелищных учреждений, в некоторых залах собраний и аудиториях. В многолюдных помещениях гамма должна быть спокойной, независимо от остальных условий.

г) Цвет как эстетический фактор (нравится - не нравится).

# Основные принципы формирования цветовой среды

## д) Цвет как средство выявления формы и организации пространства.

- Форма, также как и цвет, обладает своей «чувственно-нравственной» выразительной ценностью. Как для трёх основных цветов - красного, жёлтого и синего, так и для трех основных форм — квадрата, треугольника и круга должны быть найдены присущие им выразительные характеристики.
- Квадрат, основной характер которого определяется двумя горизонтальными и двумя вертикальными пересекающимися линиями одинаковой длины, символизирует материю, тяжесть и строгое ограничение. Все формы, построенные на горизонталях и вертикалях, носят характер уквадраченных форм, включая сюда крест, прямоугольник, меандр и их производные.  
Квадрату соответствует **красный** цвет как цвет материи. Тяжесть и непрозрачность красного цвета согласуется со статикой и тяжёлой формой квадрата.
- Форма треугольника возникает из трёх пересекающихся диагоналей. Его острые углы кажутся боевыми и агрессивными. Треугольник - символ мысли и его невесомый характер позволяет сравнивать его в области цвета со **светло-жёлтым**.
- Круг- это геометрическая форма, которая возникает при движении на постоянном расстоянии от определённой точки, расположенной на какой-нибудь поверхности. Круг — символ постоянно подвижной духовности. К кругу причисляются все изогнутые формы кругообразного характера, такие как эллипс, овал, волнообразные формы параболы и их производные. Непрерывному движению круга в области цвета соответствует **синий** цвет.

# Основные принципы формирования цветовой среды

## 3. Цвет как средство информации

**Красный** - запрет, опасность, остановка.

**Зеленый** - разрешение, пуск, безопасность.

**Желтый** - предупреждение.

**Синий** - нейтрализующий (для указателей и ориентирующих знаков)

**Оранжевый** - предупреждает об опасности.

**Желтый + Черный** - отпугивающая окраска.





# Палитра №1 - Техно-неон

Яркие и смелые цвета этой палитры добавляю энергии и свежести в современный интерьер. Эти чистые оттенки особенно хороши рядом с большим количеством белого и предполагают определенную контрастность. Для тех, кто сохраняет молодость души и оптимизм, несмотря ни на что.



*palette Techno Color*







# Палитра №2 - Цени момент



Палитра рождена в современном городском стиле с небольшим влиянием минимализма. Это ценность текстур и форм. Сдержанно, ничего лишнего, в том числе в мебели и деталях интерьера. Для тех, кто видит красоту в лаконичности.



*palette Local Momentum*





# Палитра №3 - Чувственная роскошь



Истинная роскошь в современной интерпретации - это мягкая чувственность полутонов и пастельных оттенков. Великолепно сочетается с изящной мебелью и аксессуарами. Романтично, гламурно и очень женственно. Для любителей шелка, перламутра и будуарного стиля.



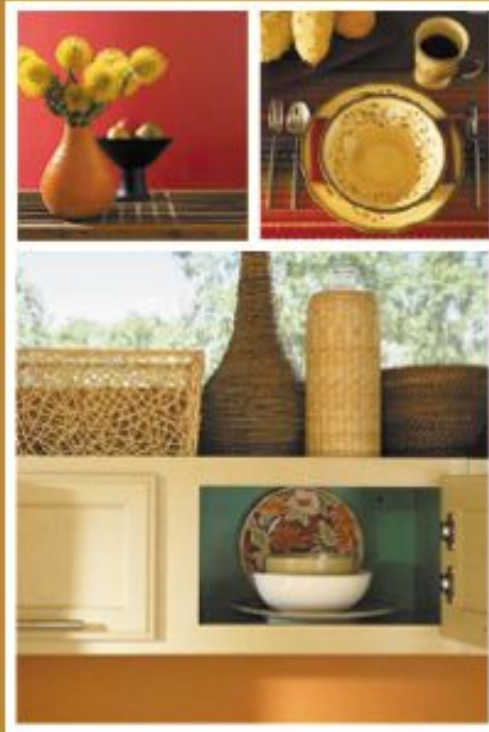
*palette Conscious Luxury*





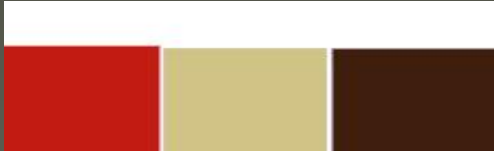
# Палитра №4 - История этно

Эта палитра встречается во многих национальных культурах: в Европе, Африке, Азии и Латинской Америке. Это истоки этнического стиля, берущие начало от оттенков земли и предметов, сделанных руками мастеров. Особенно хороша эта палитра рядом с мебелью из натурального дерева и плетеными аксессуарами. Для ценителей тепла, уюта и стиля кантри.



*palette Global Tapestry*













# Цвет и знаки зодиака



- У КАЖДОГО ЧЕЛОВЕКА ЕСТЬ ЦВЕТ ЕГО ДУШИ, ЕГО ЗНАК ЗОДИАКА, ИМЕЮЩИЙ СИЛУ ТАЛИСМАНА.
- Овен – предпочитает красный цвет
- Телец – светло – зеленый
- Близнецы – любят все цвета радуги
- Рак – голубой цвет.
- Лев – от оранжевого до золотистого
- Дева – синий цвет.
- Весы – темно – зеленый цвет.
- Скорпион – пурпурный цвет.
- Стрелец – любят все цвета радуги.
- Козерог – гораздо строже в выборе цвета он предпочитает белый, черный, лиловый.
- Водолей – фиолетовый цвет.
- Рыбы – все нюансы сине – зеленого.

# Что надо определить для себя

Стоит задуматься над тем, каким цветам вы отдаете предпочтение, какого цвета у вас одежда, предметы какого цвета вас окружают. Важно понять для себя, среди каких цветов вам наиболее комфортно, и в зависимости от этого подбирать для себя обстановку. Может быть, стоит поменять часть одежды или предметы интерьера на что-то более яркое и светлое. Комфорт во всем- это важная составляющая нашей жизни, это улучшение самочувствия и работоспособности