

Древнейший период истории человечества.

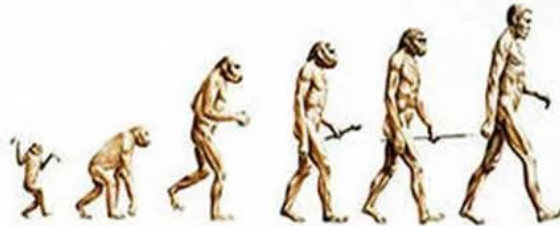


Теории происхождения человека:

- Теологическая (божественная) – человека создал Бог.
- Трудовая – труд сделал из обезьяны человека. К. Маркс, Ф. Энгельс
- Теория эволюции (теория происхождения видов) – Ч. Дарвин
- Уфологическая – человек появился в результате инопланетного вмешательства.


Антропогенез — раздел антропологии, изучающий происхождение человека

Антропогенез



Антропогенез — это процесс историко-эволюционного формирования физического типа человека, первоначального развития его трудовой деятельности, речи, общества

Основные стадии антропогенеза

	Антропиды	Гоминиды—прямоходящие приматы				
	Dryopithecus	Australopithecus	Homo erectus	Homo sapiens		
	Дриопитек	Австралопитек	Древнейший человек (питекантроп, синантроп и др.)	Древний человек неандерталец	Новые люди	
				Кроманьонец	Современный человек	
Внешний вид						
Череп						
Объем мозга		450–550 см ³	900–1200 см ³	около 1400 см ³	до 1600 см ³	до 1800 см ³
Орудия труда						
Образ жизни		Олдувайская культура: чопперы, отбойники	Ашельская культура: рубила, ядрища	Мустьерская культура: наконечники, скребла	Шательперонская культура: орудия из кости, рога и камня	Каменный, медный, бронзовый и железный века

Охота во времена палеолита



Каменные орудия неолита:

1-6 — наконечники стрел;

7 — нож;

8 — рубящее орудие;

9-11 — наконечники;

12-14 — негеометрические микролиты (пластинки с ретушью);

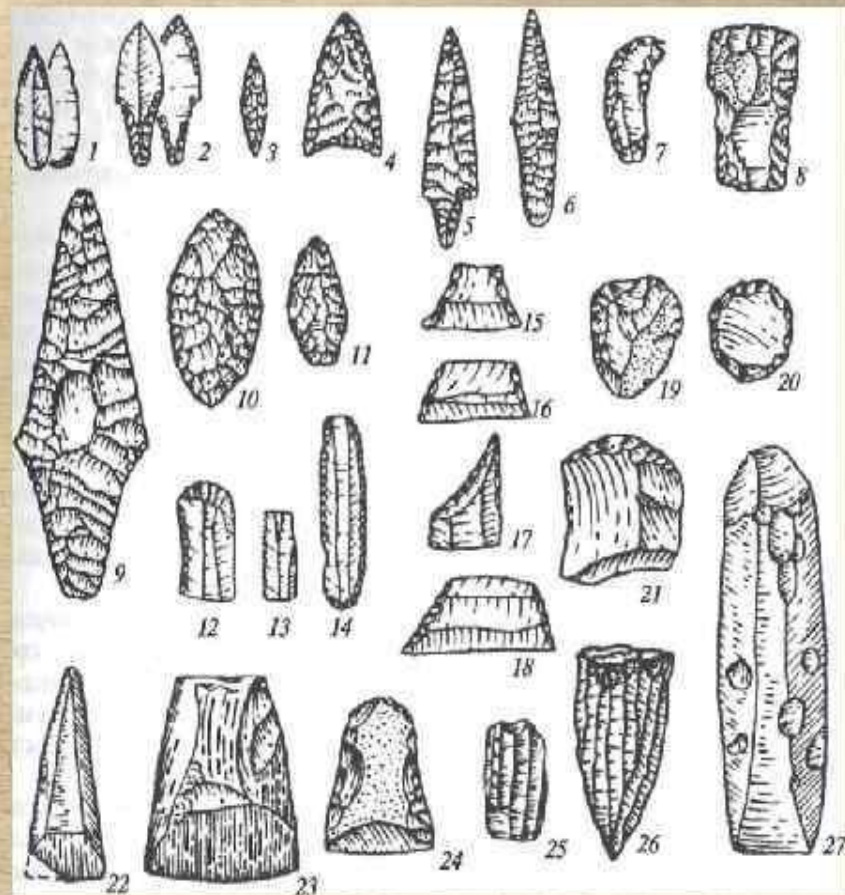
15-18 — геометрические микролиты;

19-21 — скребки;

22, 23, 27 — шлифованные топоры из сланца;

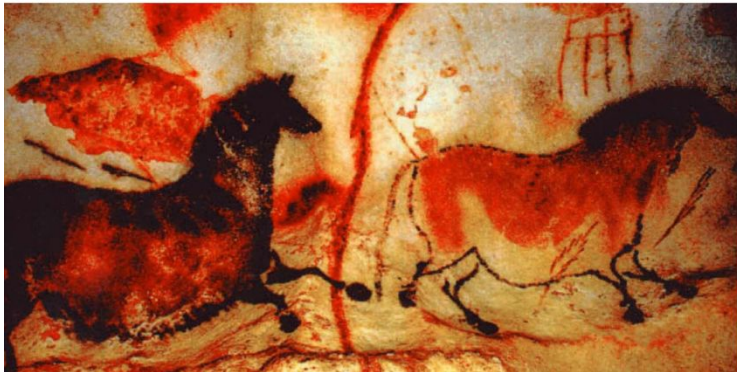
24 — кремниевый топор;

25, 26 — нуклеусы



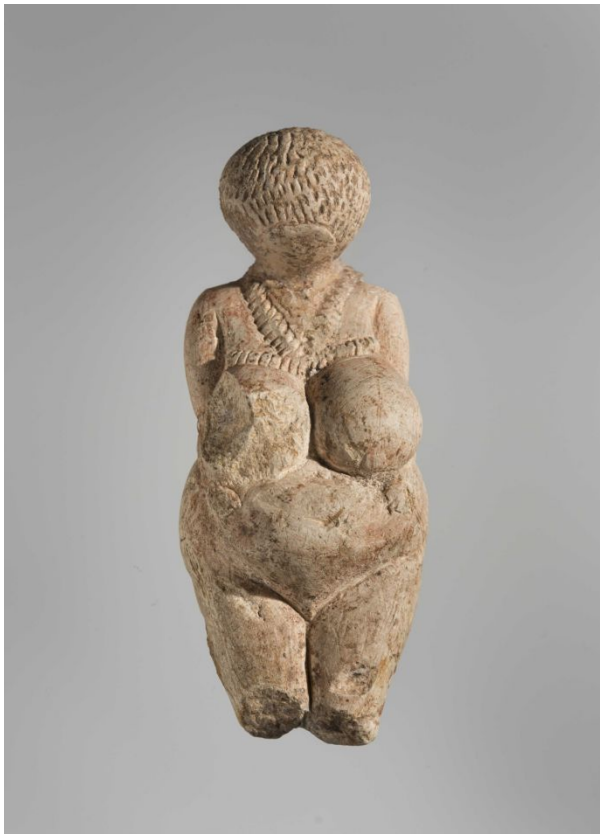
Палеолитическая живопись





Палеолитическая скульптура

Палеолитическая
Венера



Бизон



Палеолит на территории России

Стоянки:

- Улалинка (в черте города Горно-Алтайска)
- Деринг-Юрях неподалеку от Якутска
- Мысовая на Южном Урале.
- Костенко-Борщевский район под Воронежем
- стоянка Сунгирь под Владимиром

Костенки

Жилища были округлыми или овальными в плане, часто коническими по форме и перекрывались шкурами.

Основание жилища закреплялось черепами мамонтов и тяжелыми костями, концы которых закапывались в грунт. На крыше шкуры прижимались рогами оленя и клыками мамонта. В конце ледникового периода вместо костей мамонта стали использоваться прутья и бревна. Внутри жилища был один или несколько очагов, расположенных в центре или вдоль оси. Орудия труда и одежда, еда были общинной собственностью- *все сородичи имели равные права.*

Образцы жилищ в верхнем палеолите из раскопок стоянок на территории нашей страны



Жилища палеолитического человека (реконструкции):
1, 2 – Костёнки, 3 европейские стоянки

Палеолитическое захоронение, на стоянке Сугирь, Владимирская область



СТАНОВЛЕНИЕ ОБЩЕСТВА

В процессе эволюции менялся не только способ поведения, но и формы организации человеческого сообщества. Первые коллективы были нестабильны и назывались человеческим стадом (напоминали поведение высших животных):

- ✓ совместно охотились,
- ✓ согревались в холодные дни,
- ✓ сражались за самку,
- ✓ продолжали род и воспитывали потомство



СТАНОВЛЕНИЕ ОБЩЕСТВА

Коллективы становились сплоченней и устойчивей, появилась новая форма совместной жизни – общество.

Простые общества:

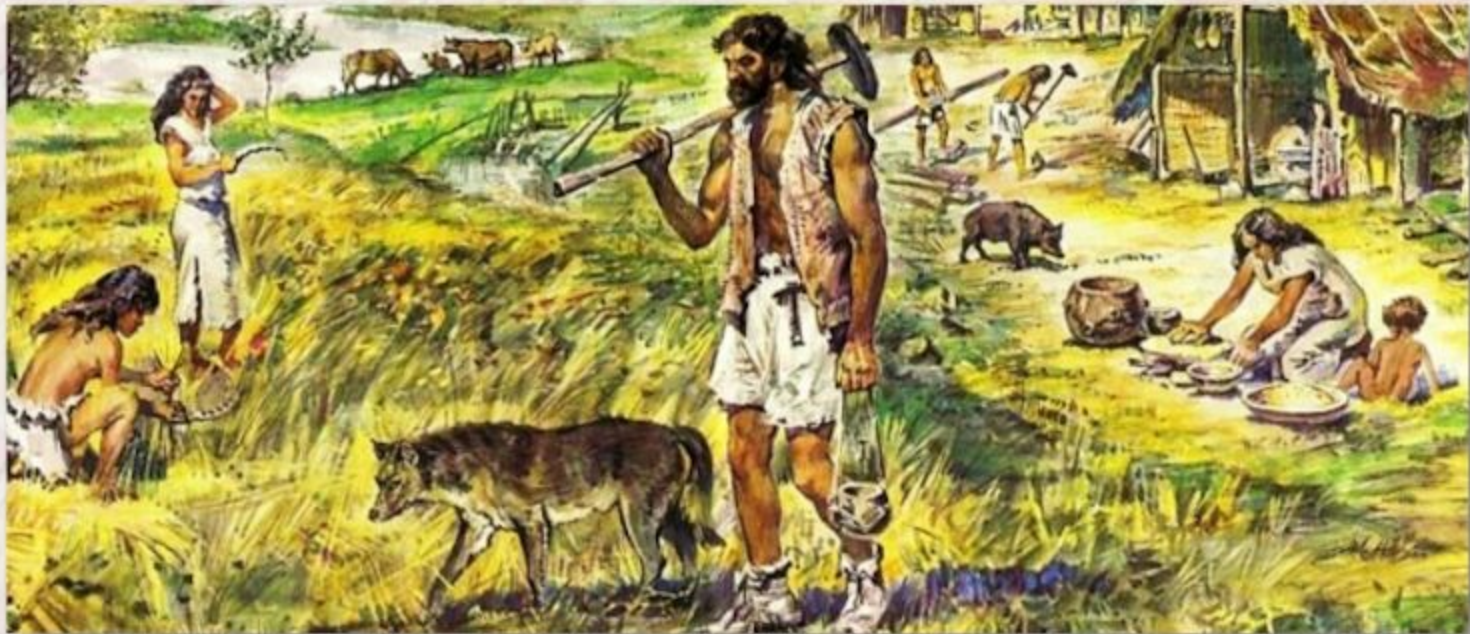
- ✓ основаны на кровном родстве,
- ✓ совместное владение имуществом,
- ✓ коллективный труд



СТАНОВЛЕНИЕ ОБЩЕСТВА

Постепенно происходит усложнение структуры общества:

- ✓ усложнение трудовой деятельности (более совершенные орудий, техники и технологии),
- ✓ специализация трудовых усилий,
- ✓ особое значение имели обычаи, табу, верования, мифы



СТАНОВЛЕНИЕ ОБЩЕСТВА

С переходом к производящему хозяйству, к оседлому образу жизни изменились и усложнились общественные отношения:

- ✓ в коллективах жили уже не родичи, а соратники по труду,
- ✓ появились отношения подчинения и управления,
- ✓ отношения обмена и союзов и др.



СТАНОВЛЕНИЕ ОБЩЕСТВА

- ✓ С усложнением жизни и отношений развивались продукты общества, его ценности: язык, искусство, мораль, религия
- ✓ Опыт предков накапливался и передавался из поколения в поколение.
- ✓ Решающая роль обычая в отношениях между людьми, обществом и природой. Табу – система запретов на определённые действия .
- ✓ Тотем – комплекс верований, мифов, обрядов и обычаев, связанных с представлением о родстве между человеком и животными, растениями.

