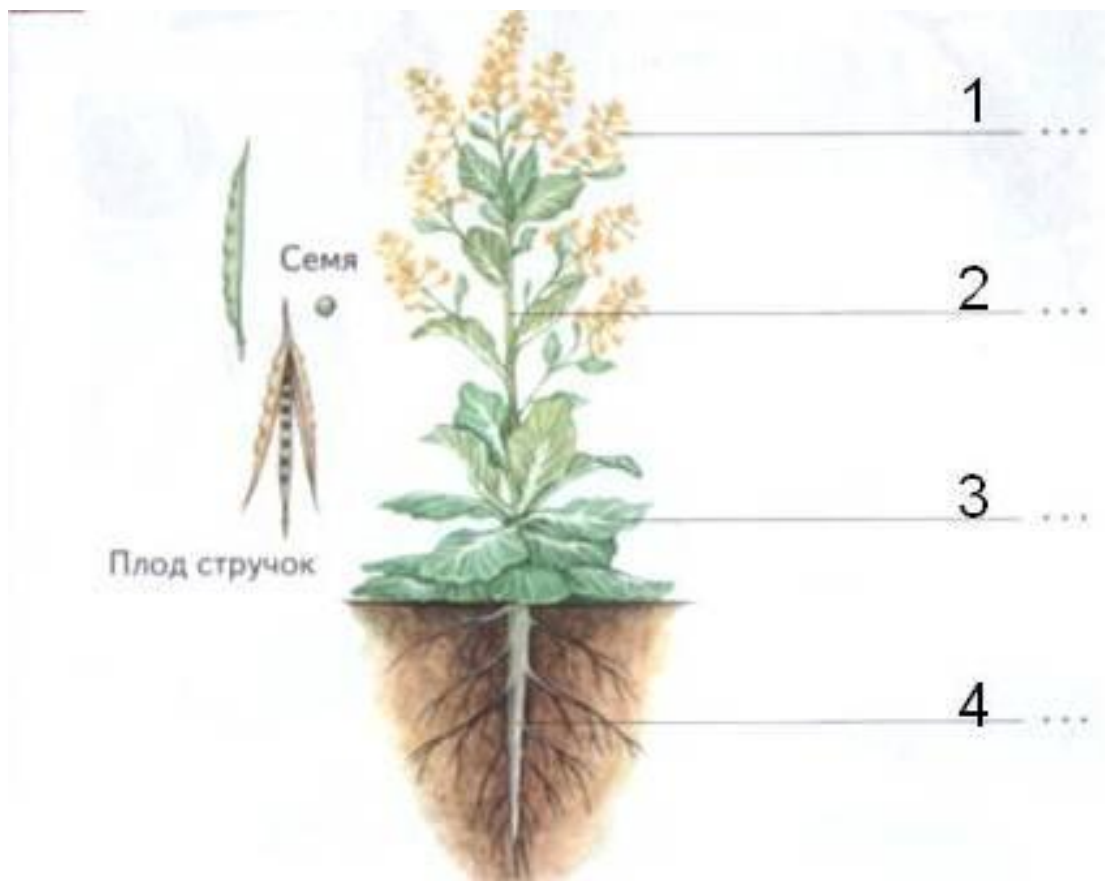
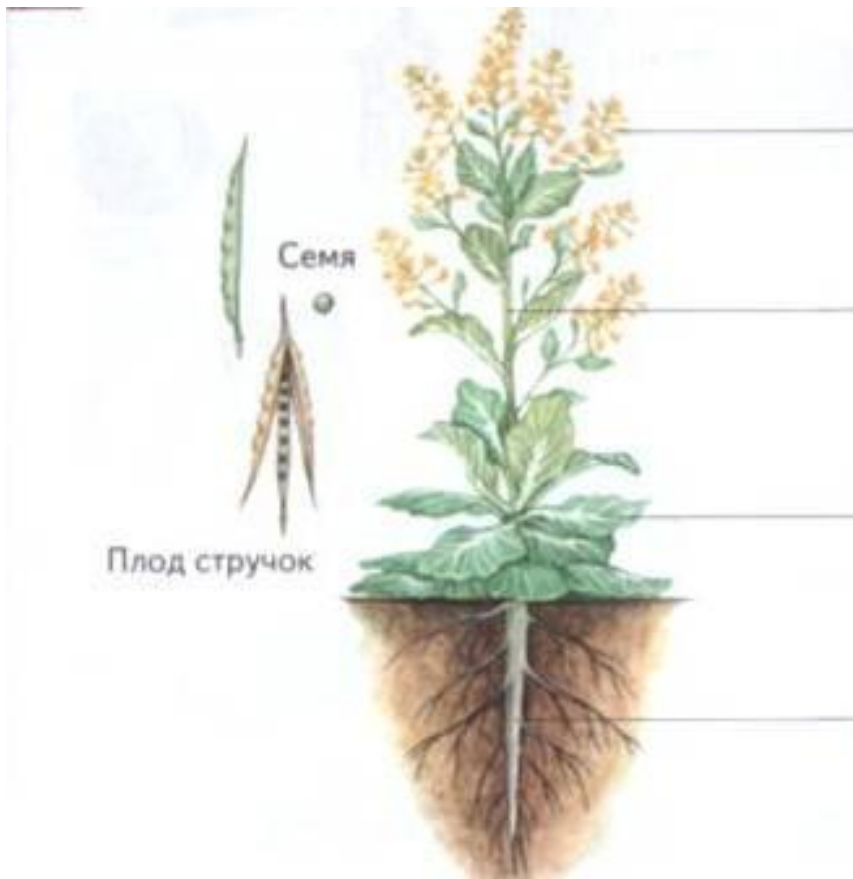


Подпишите названия частей цветкового растения, назовите их функции



Подпишите названия частей цветкового растения, назовите их функции



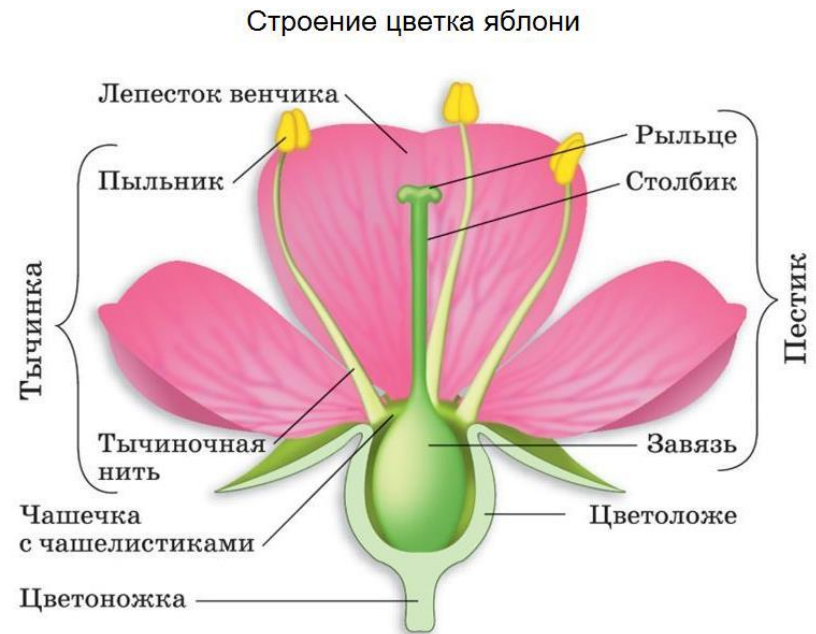
1. Какие органы являются наиболее значимыми для Покрытосеменных (Цветковых) растений?
2. Одинаково ли устроены цветки, плоды и семена?

Тема урока:

Разнообразие репродуктивных органов покрытосеменных растений

Изучите предложенные модели цветков разных растений

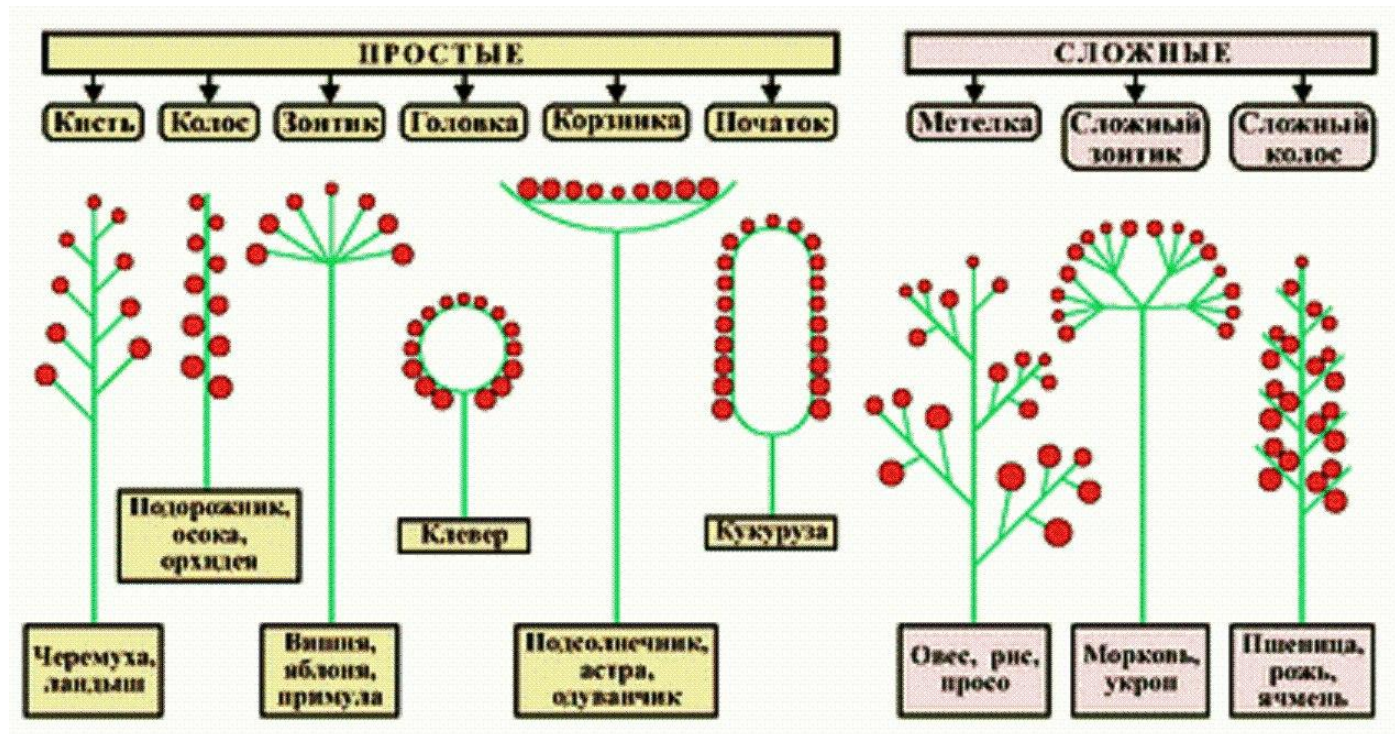
1. Назовите части цветка и их функции.
2. Какие из них являются главными и почему?
3. Какой околоцветник называют **простым**, а какой **двойным**?



Соцветия

Изучите внимательно гербарий с соцветиями, рис. 87 стр. 111 в учебнике, а так же рисунок слайда и ответьте на вопросы:

1. Чем простые соцветия отличаются от сложных?
2. Какое значение имеют соцветия в жизни растений?

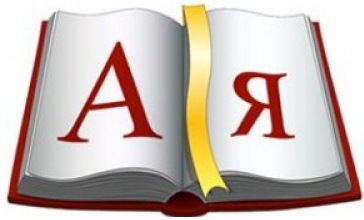


Зарисуйте в тетради схемы предложенных в гербарии соцветий.

Соцветия – это группы цветков, расположенных близко один к другому в определенном порядке.

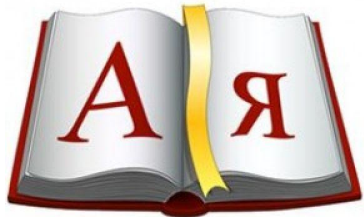


Соцветия привлекают насекомых



Работа со словарем

Опыление



Работа со словарем

Типы опыления



- ❖ Происходит в закрытом бутоне.
- ❖ Тычинки должны быть длиннее пестика



ветром

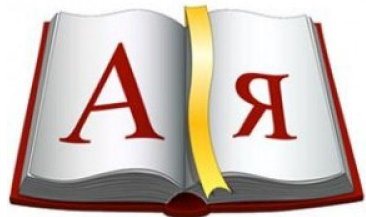


насекомыми



птицами





Работа со словарем

Оплодотворение _____

—

Образование плода

- ◆ Околоплодник образуется из стенок завязи пестика
- ◆ Семена из семязачатка после оплодотворения

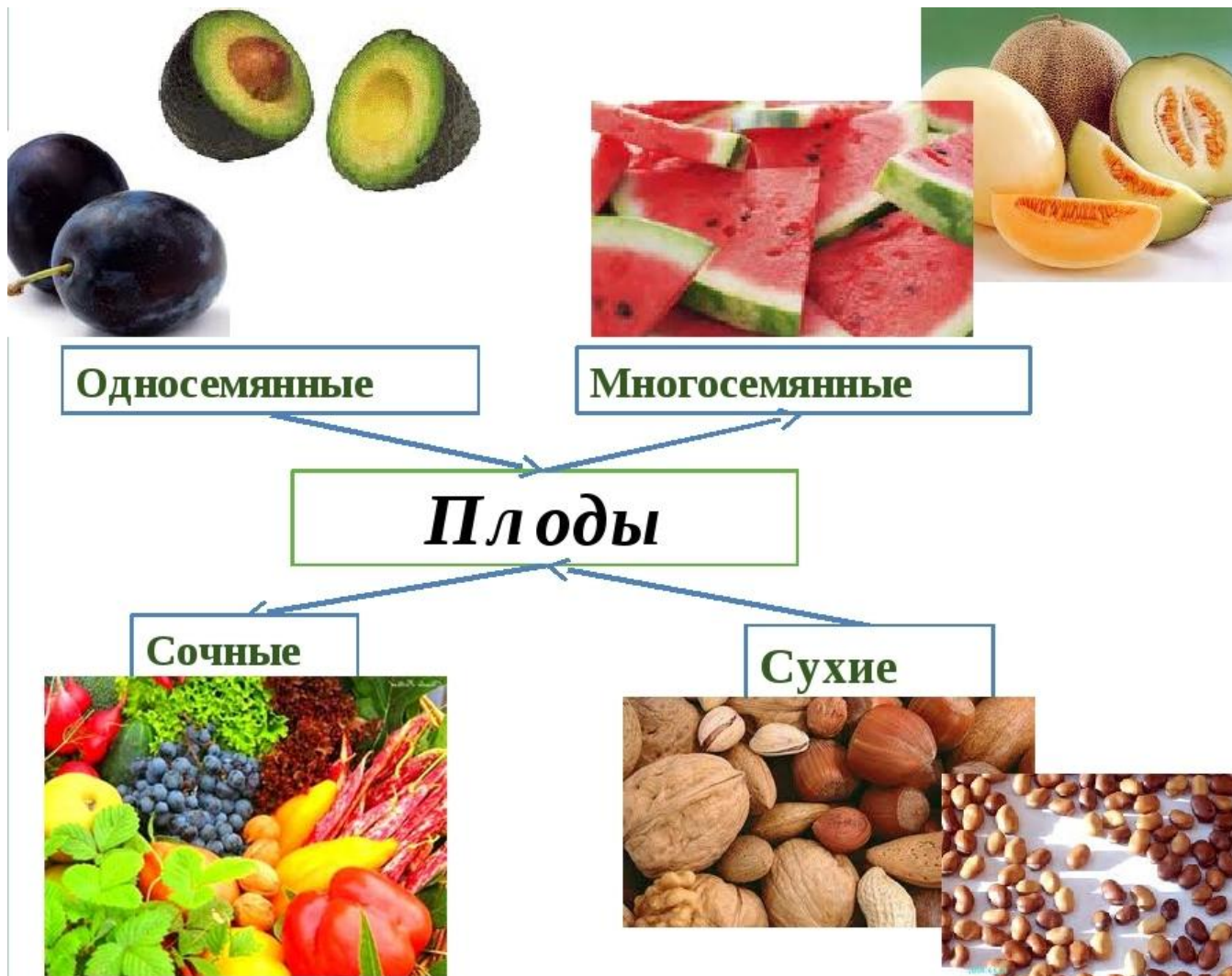


Образование плодов с семенами

Изучите рис. 88 на стр. 113 в учебнике и ответьте на вопрос:

Почему в одних плодах образуется только одно семя, а в других плодах образуется множество семян?

Классификация плодов



Подведение итогов урока

Домашнее задание

1. § 19 (стр. 110 – 114)
2. Записи в тетради
3. Домашнее исследование (стр113)