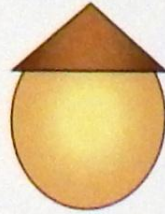


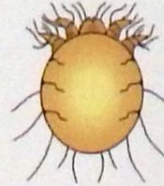
Общая дерматология

Диагностическая дерматоскопия

Чесотка



Вентральная проекция



Дорзальная проекция

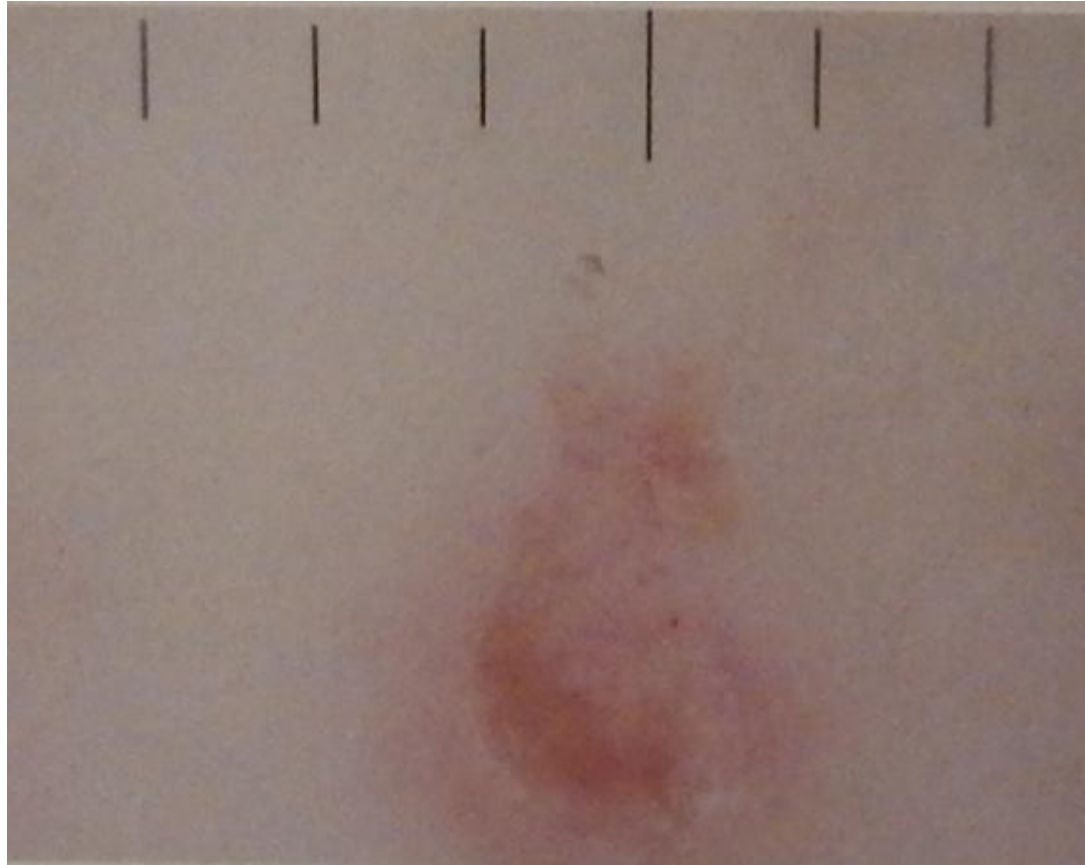
Клинический диагноз чесотки подтверждается при обнаружении чесоточного зудня. Традиционно для этого используется либо иголка, которой клеща извлекают из паразитарного хода, либо лезвие, позволяющее взять соскоб. В обоих случаях исследуемый материал помещается на предметное стекло и изучается под микроскопом. Однако с появлением дерматоскопии появилась простая возможность выявления чесоточного зудня *in vivo*, то есть в его естественной среде обитания. Размеры клещей варьируют, однако не превышают 0,3 мм; ключевым диагностическим признаком является пигментированный треугольник, соответствующий ротовому аппарату и передним конечностям паразита. В зависимости от положения клеща треугольник визуализируется либо полностью (вентральная проекция), либо частично (дорзальная проекция).

Боулинг Джонатан Диагностическая дерматоскопия.
Иллюстрированное руководство / Пер. с англ. под ред. А.А.
Кубановой - М.: Издательство Панфилова; 2015.- с.160: ил



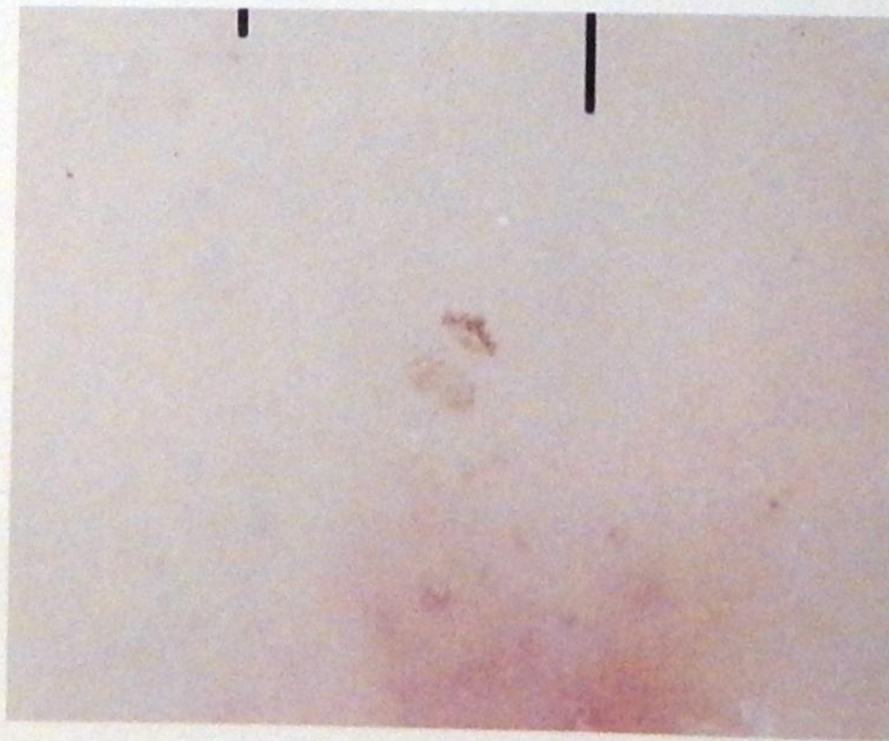
Воспаленный чесоточный ход.

Боулинг Джонатан Диагностическая дерматоскопия.
Иллюстрированное руководство / Пер. с англ. под ред. А.А.
Кубановой - М.: Издательство Панфилова; 2015.- с.160: ил



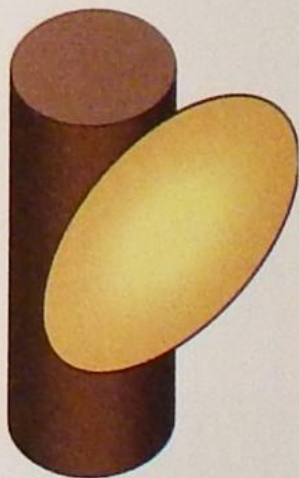
Эрозия, воспаление, пигментный треугольник

Боулинг Джонатан Диагностическая дерматоскопия.
Иллюстрированное руководство / Пер. с англ. под ред. А.А.
Кубановой - М.: Издательство Панфилова; 2015.- с.160: ил

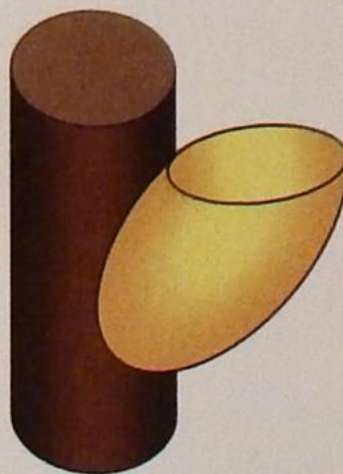


При высоком увеличении в воспаленном ходе отчетливо визуализируется клещ (вентральная проекция, цена деления 1 мм)

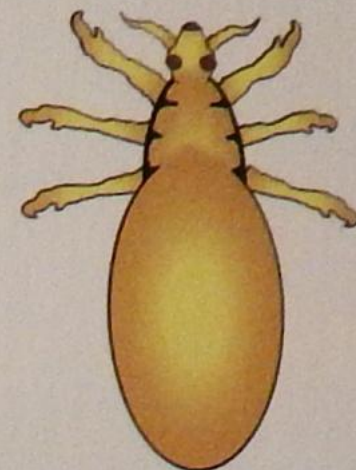
Боулинг Джонатан Диагностическая дерматоскопия.
Иллюстрированное руководство / Пер. с англ. под ред. А.А.
Кубановой - М.: Издательство Панфилова; 2015.- с.160: ил



Гниды (яйца вшей, прикрепленные к стержням волос)



Пустые гниды (яйца вшей после выхода из них личинок)



Вошь

педикулез

Боулинг Джонатан Диагностическая дерматоскопия.
Иллюстрированное руководство / Пер. с англ. под ред. А.А.
Кубановой - М.: Издательство Панфилова; 2015.- с.160: ил



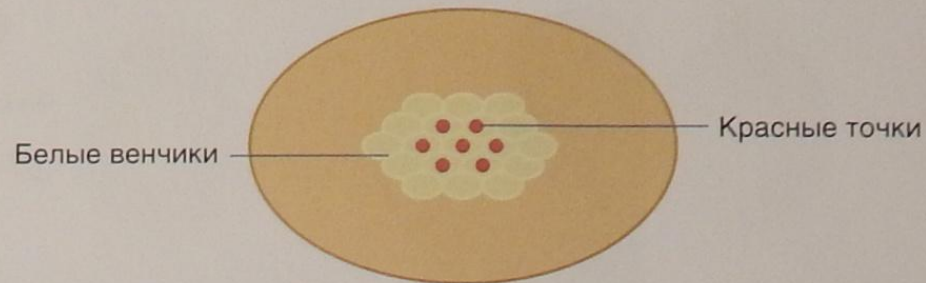
Волосы больного, пролеченного от педикулеза. Визуализируется гнида (а), прикрепленная к стержню волоса, с мертвым паразитом внутри (б). Больше увеличение: отчетливая визуализация строения живого паразита (в)

Боулинг Джонатан Диагностическая дерматоскопия.
Иллюстрированное руководство / Пер. с англ. под ред. А.А.
Кубановой - М.: Издательство Панфилова; 2015.- с.160: ил

Псевдогниты



Боулинг Джонатан Диагностическая дерматоскопия.
Иллюстрированное руководство / Пер. с англ. под ред. А.А.
Кубановой - М.: Издательство Панфилова; 2015.- с.160: ил



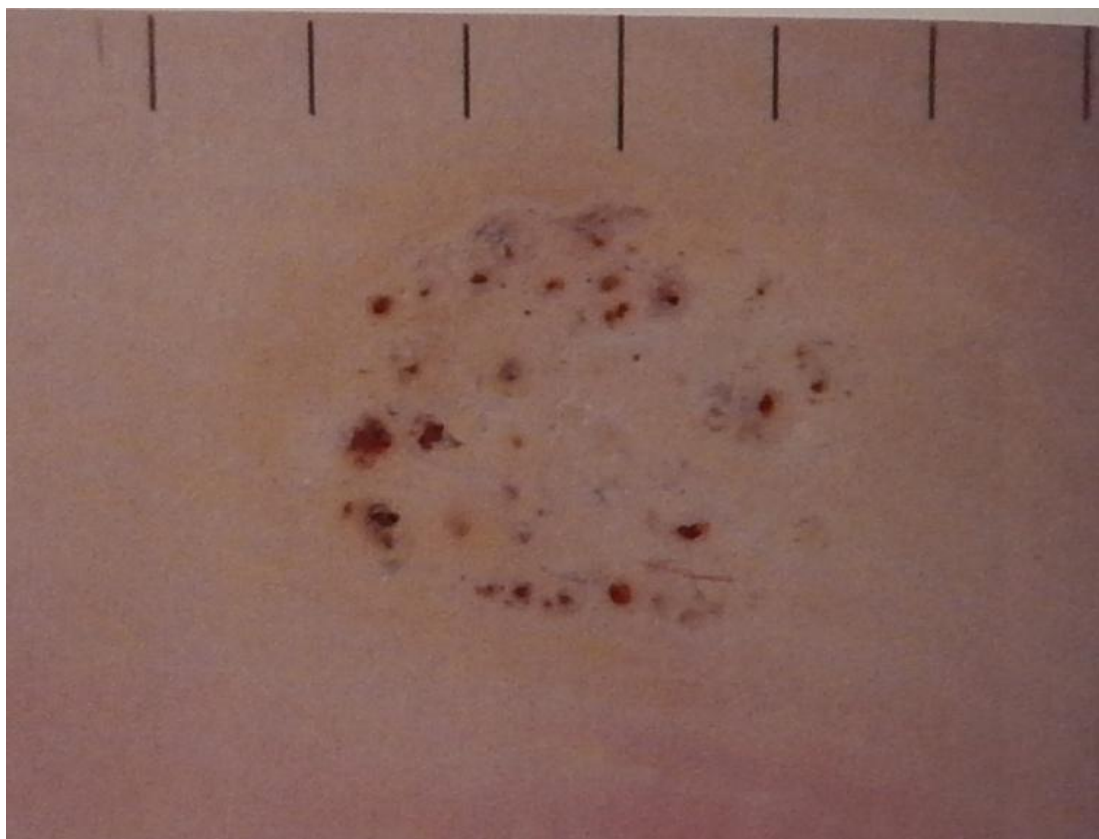
Вирусные бородавки при дерматоскопии легко отличаются от мозолей по наличию множества белесоватых кератотических венчиков, окружающих центрально расположенные красные/фиолетовые точки. Такая комбинация признаков иногда сравнивается с видом лягушачьей икры. Красные точки ассоциируются с микрокровоточениями, особенно при травматизации бородавки.

Вирусные бородавки

Боулинг Джонатан Диагностическая дерматоскопия.
Иллюстрированное руководство / Пер. с англ. под ред. А.А.
Кубановой - М.: Издательство Панфилова; 2015.- с.160: ил



Боулинг Джонатан Диагностическая дерматоскопия.
Иллюстрированное руководство / Пер. с англ. под ред. А.А.
Кубановой - М.: Издательство Панфилова; 2015.- с.160: ил



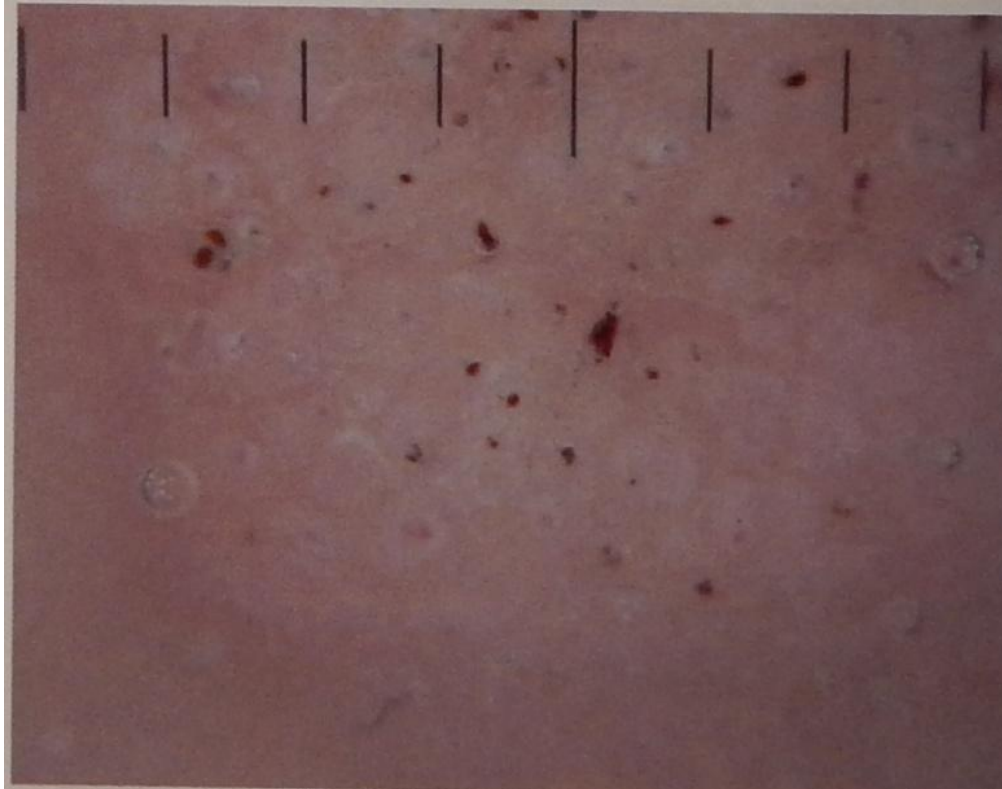
**центральными красными/фиолетовыми
точками.**

Боулинг Джонатан Диагностическая дерматоскопия.
Иллюстрированное руководство / Пер. с англ. под ред. А.А.
Кубановой - М.: Издательство Панфилова; 2015.- с.160: ил



Бородавка в виде кератотического узелка

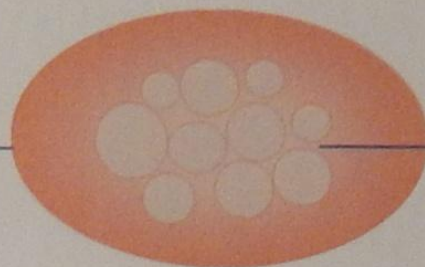
Боулинг Джонатан Диагностическая дерматоскопия.
Иллюстрированное руководство / Пер. с англ. под ред. А.А.
Кубановой - М.: Издательство Панфилова; 2015.- с.160: ил



Тромбированные сосуды внутри сливающихся венчиков.

Боулинг Джонатан Диагностическая дерматоскопия.
Иллюстрированное руководство / Пер. с англ. под ред. А.А.
Кубановой - М.: Издательство Панфилова; 2015.- с.160: ил

Папула с центральным углублением



Гомогенные розовые центральные глобулы

Контагиозный моллюк – распространенная детская кожная инфекция, характеризующаяся множественными скоплениями папул телесного цвета с углублениями в центре. При возникновении заболевания у взрослых высыпания могут быть одиночными и более крупными, и чаще всего развиваются при иммуносупрессии. При дерматоскопии отмечаются центрально расположенные крупные гомогенные розовые глобулы с искривленными кровеносными сосудами. Кровеносные сосуды чаще встречаются в воспаленных высыпаниях.

Контагиозный моллюк

Боулинг Джонатан Диагностическая дерматоскопия.
Иллюстрированное руководство / Пер. с англ. под ред. А.А.
Кубановой - М.: Издательство Панфилова; 2015.- с.160: ил



Папулы с центральным углублением.

Боулинг Джонатан Диагностическая дерматоскопия.
Иллюстрированное руководство / Пер. с англ. под ред. А.А.
Кубановой - М.: Издательство Панфилова; 2015.- с.160: ил



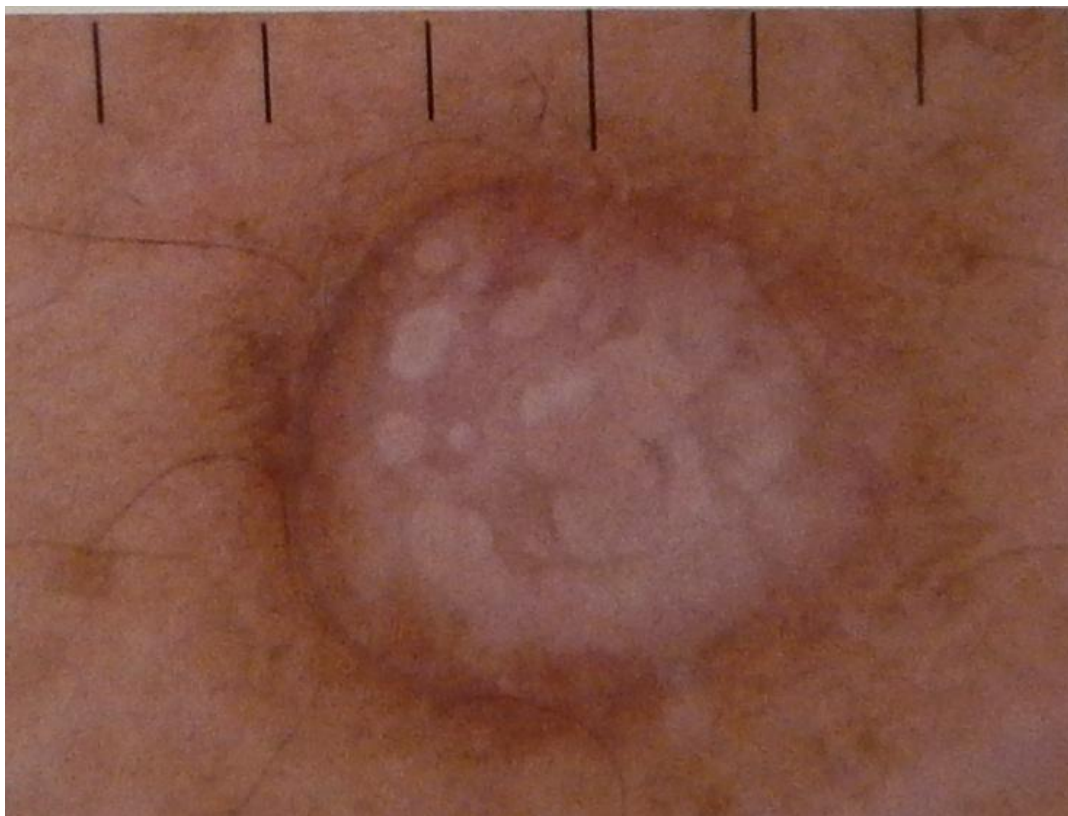
Эритема и искривленные кровеносные сосуды, окружающие множественные гомогенные розовые глобулы.

Боулинг Джонатан Диагностическая дерматоскопия.
Иллюстрированное руководство / Пер. с англ. под ред. А.А.
Кубановой - М.: Издательство Панфилова; 2015.- с.160: ил



Множественные папулы телестного цвета с центральным углублением .(ВИЧ+, африканка)

Боулинг Джонатан Диагностическая дерматоскопия.
Иллюстрированное руководство / Пер. с англ. под ред. А.А.
Кубановой - М.: Издательство Панфилова; 2015.- с.160: ил



**Гомогенные розовые центральные глобулы и
немногочисленные линейные сосуды.**

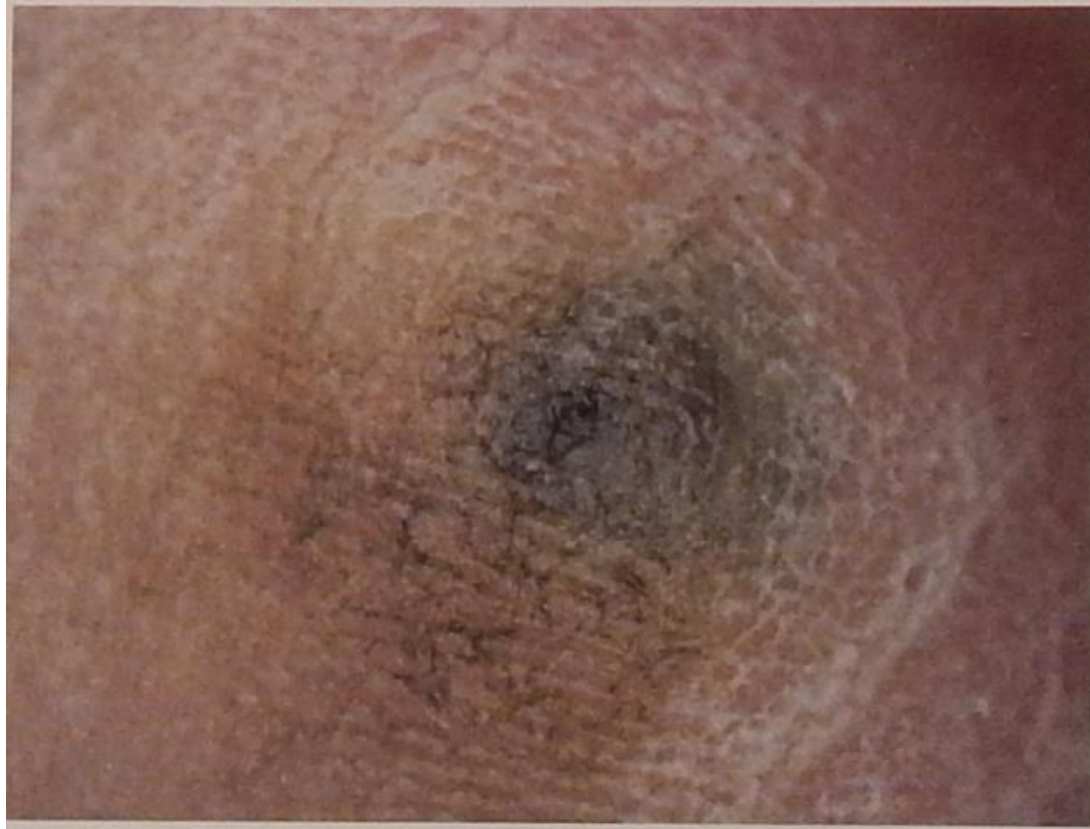
Боулинг Джонатан Диагностическая дерматоскопия.
Иллюстрированное руководство / Пер. с англ. под ред. А.А.
Кубановой - М.: Издательство Панфилова; 2015.- с.160: ил



Инфестация, вызванная песчаной блохой (*Tunga penetrans*), сопровождается формированием акральная папулы с видимой центральной черной порой. Кожа, окружающая пору, может быть обычного цвета, но по мере роста блохи становится все более бледной и даже фиолетовой, в тех случаях, когда возникает кровоизлияние или присоединяется вторичная инфекция. Для подтверждения клинического и дерматоскопического диагноза необходимо извлечение интактной блохи для исследования *ex vivo*.

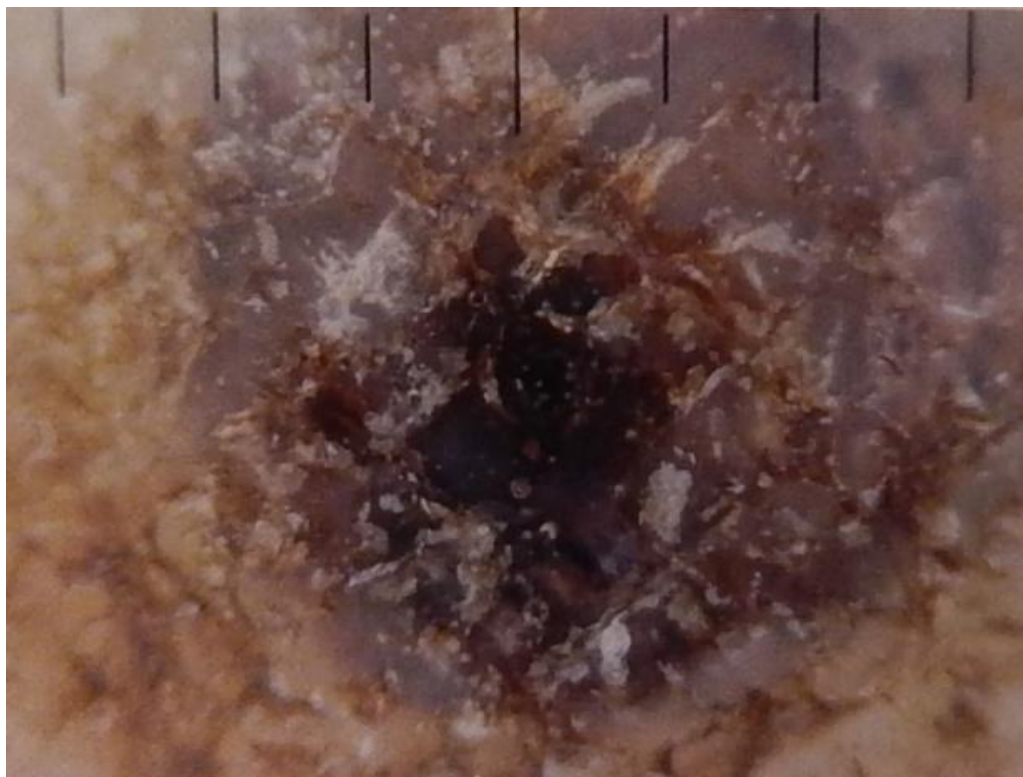
Тунгиоз

Боулинг Джонатан Диагностическая дерматоскопия.
Иллюстрированное руководство / Пер. с англ. под ред. А.А.
Кубановой - М.: Издательство Панфилова; 2015.- с.160: ил



Болезненный эритематозный абцесс.

Боулинг Джонатан Диагностическая дерматоскопия.
Иллюстрированное руководство / Пер. с англ. под ред. А.А.
Кубановой - М.: Издательство Панфилова; 2015.- с.160: ил



Центральная черная пора, окруженная фиолетовым кольцом, обусловленным инфекцией и кровоизлияниями.

Боулинг Джонатан Диагностическая дерматоскопия.
Иллюстрированное руководство / Пер. с англ. под ред. А.А.
Кубановой - М.: Издательство Панфилова; 2015.- с.160: ил



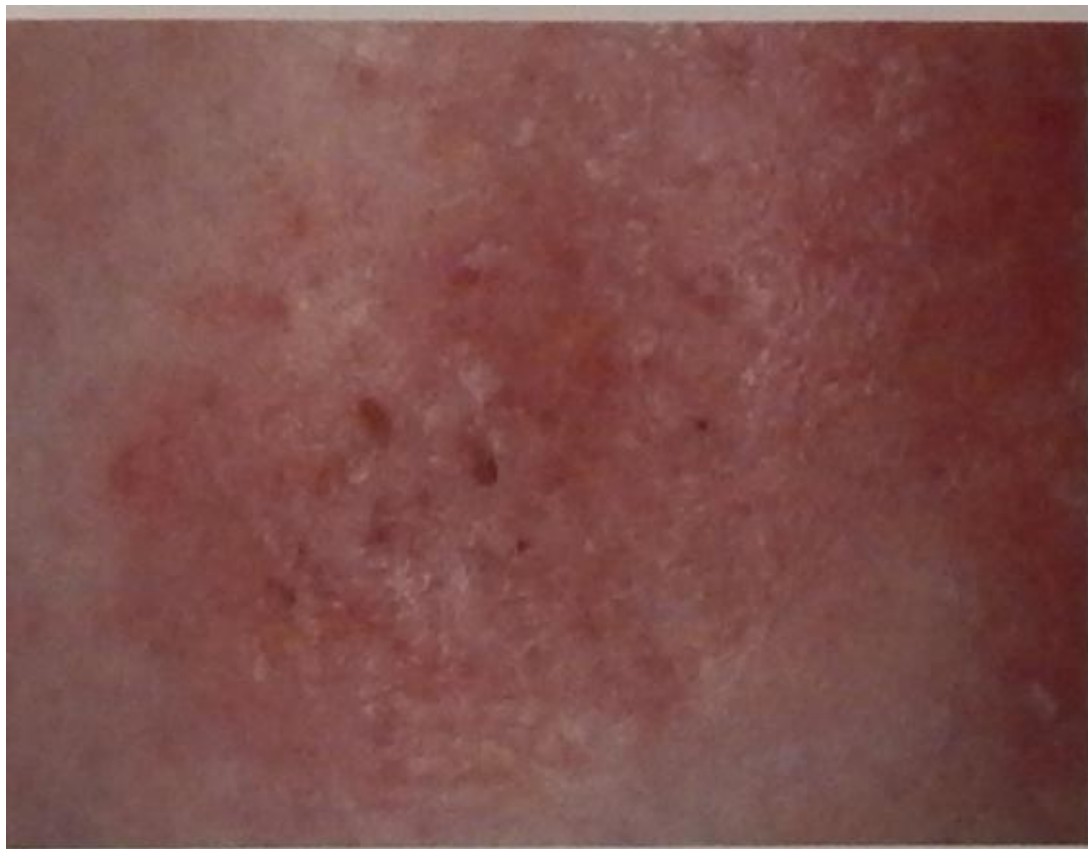
Песчаночная блоха

Боулинг Джонатан Диагностическая дерматоскопия.
Иллюстрированное руководство / Пер. с англ. под ред. А.А.
Кубановой - М.: Издательство Панфилова; 2015.- с.160: ил



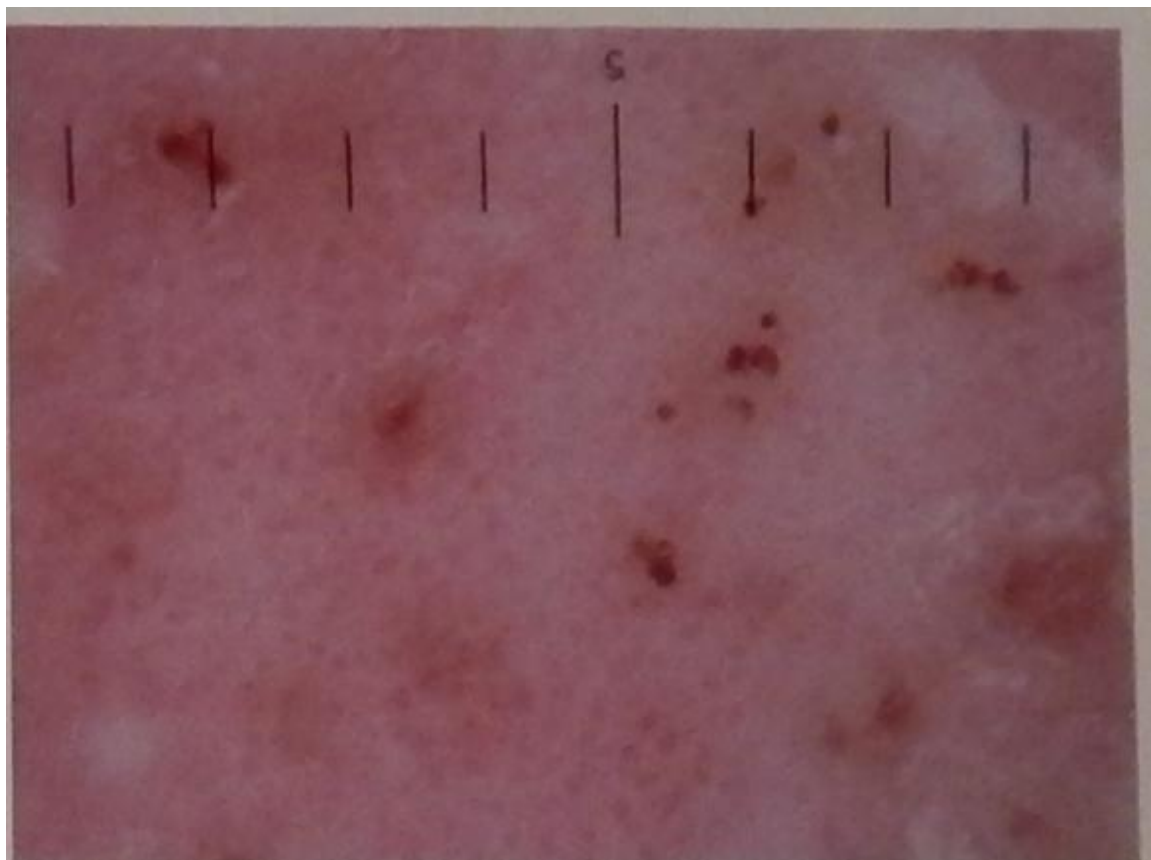
Яйца блохи с паразитами на разной стадии развития.

Боулинг Джонатан Диагностическая дерматоскопия.
Иллюстрированное руководство / Пер. с англ. под ред. А.А.
Кубановой - М.: Издательство Панфилова; 2015.- с.160: ил



Дискоидная экзема

Боулинг Джонатан Диагностическая дерматоскопия.
Иллюстрированное руководство / Пер. с англ. под ред. А.А.
Кубановой - М.: Издательство Панфилова; 2015.- с.160: ил



Гломерулярные сосуды.

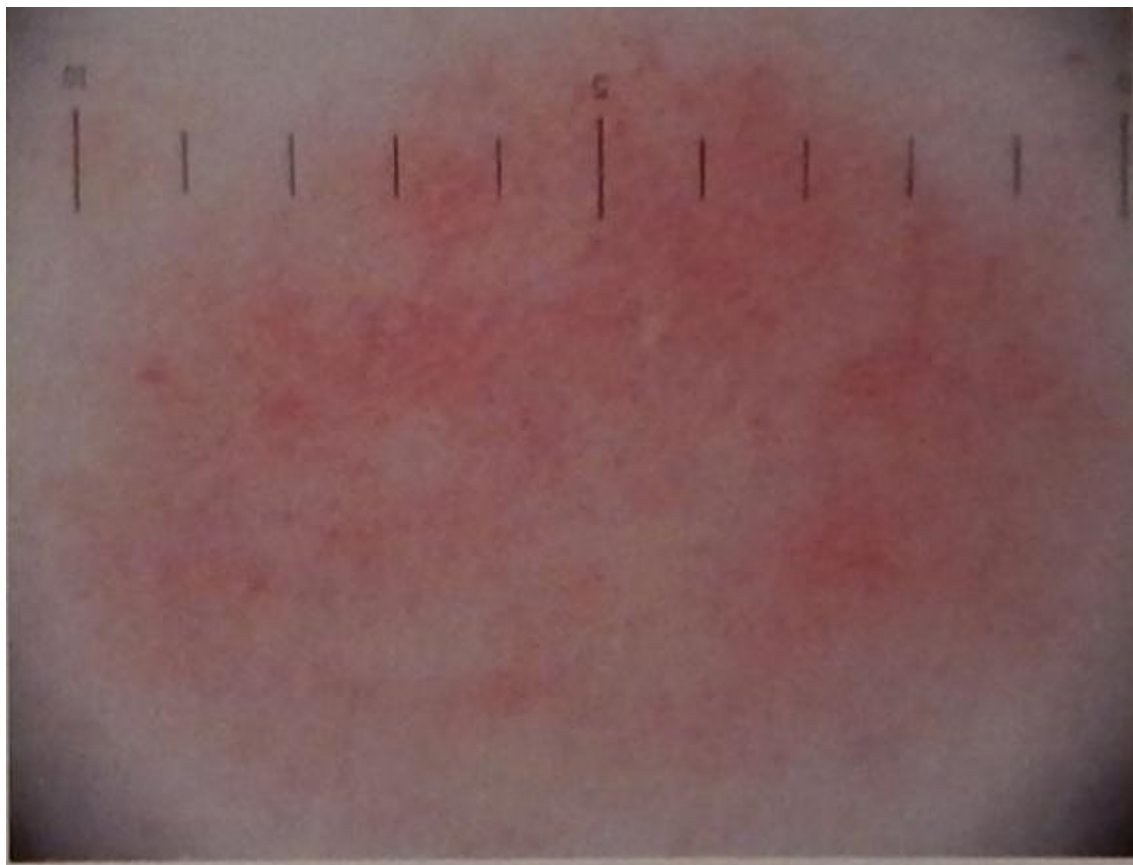
Боулинг Джонатан Диагностическая дерматоскопия.
Иллюстрированное руководство / Пер. с англ. под ред. А.А.
Кубановой - М.: Издательство Панфилова; 2015.- с.160: ил



Псориаз.

Эритематозная пролиферативная бляшка.

Боулинг Джонатан Диагностическая дерматоскопия.
Иллюстрированное руководство / Пер. с англ. под ред. А.А.
Кубановой - М.: Издательство Панфилова; 2015.- с.160: ил



Сосуды равномерно распределены по всей бляшке

Боулинг Джонатан Диагностическая дерматоскопия.
Иллюстрированное руководство / Пер. с англ. под ред. А.А.
Кубановой - М.: Издательство Панфилова; 2015.- с.160: ил



**Парапсориаз каплевидный.
Элемент сыпи с типичным центральным
слюдяным шелушением.**

Боулинг Джонатан Диагностическая дерматоскопия.
Иллюстрированное руководство / Пер. с англ. под ред. А.А.
Кубановой - М.: Издательство Панфилова; 2015.- с.160: ил

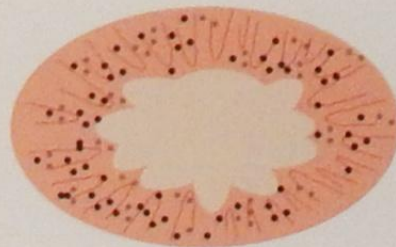


Точечные сосуды равномерно распределены по всему элементу сыпи с центральным гиперкератозом.

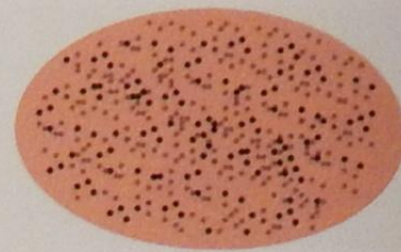
Боулинг Джонатан Диагностическая дерматоскопия.
Иллюстрированное руководство / Пер. с англ. под ред. А.А.
Кубановой - М.: Издательство Панфилова; 2015.- с.160: ил



Периферические короткие тонкие телеангиэктазии



Гомогенные розовые области



Зернистая серо-голубая пигментация

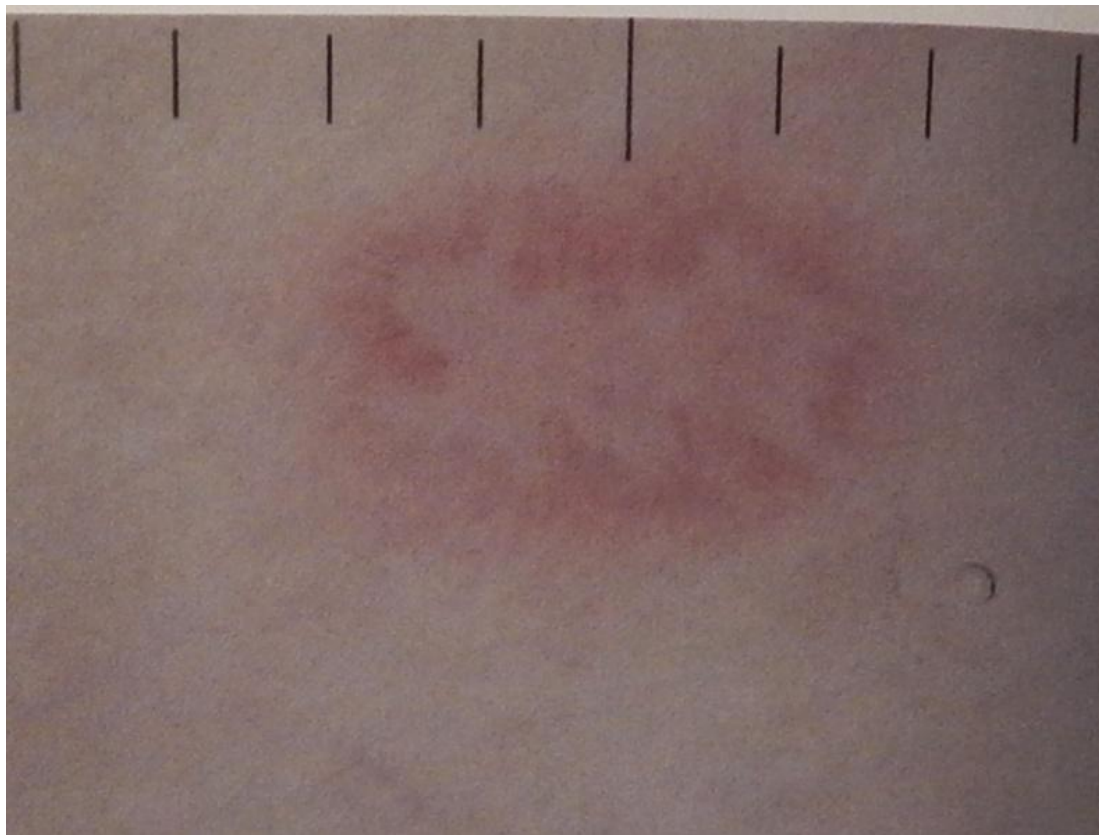
Спектр клинических проявлений при красном плоском лишае представлен дерматоскопическими признаками, зависящими от выраженности воспаления, поствоспалительной гиперпигментации и лихенификации. На ранней стадии развития высыпаний их основной особенностью является характерные сосудистые структуры – короткие тонкие телеангиэктазии по краю образований.

Красный плоский лишай.

Боулинг Джонатан Диагностическая дерматоскопия.
Иллюстрированное руководство / Пер. с англ. под ред. А.А.
Кубановой - М.: Издательство Панфилова; 2015.- с.160: ил



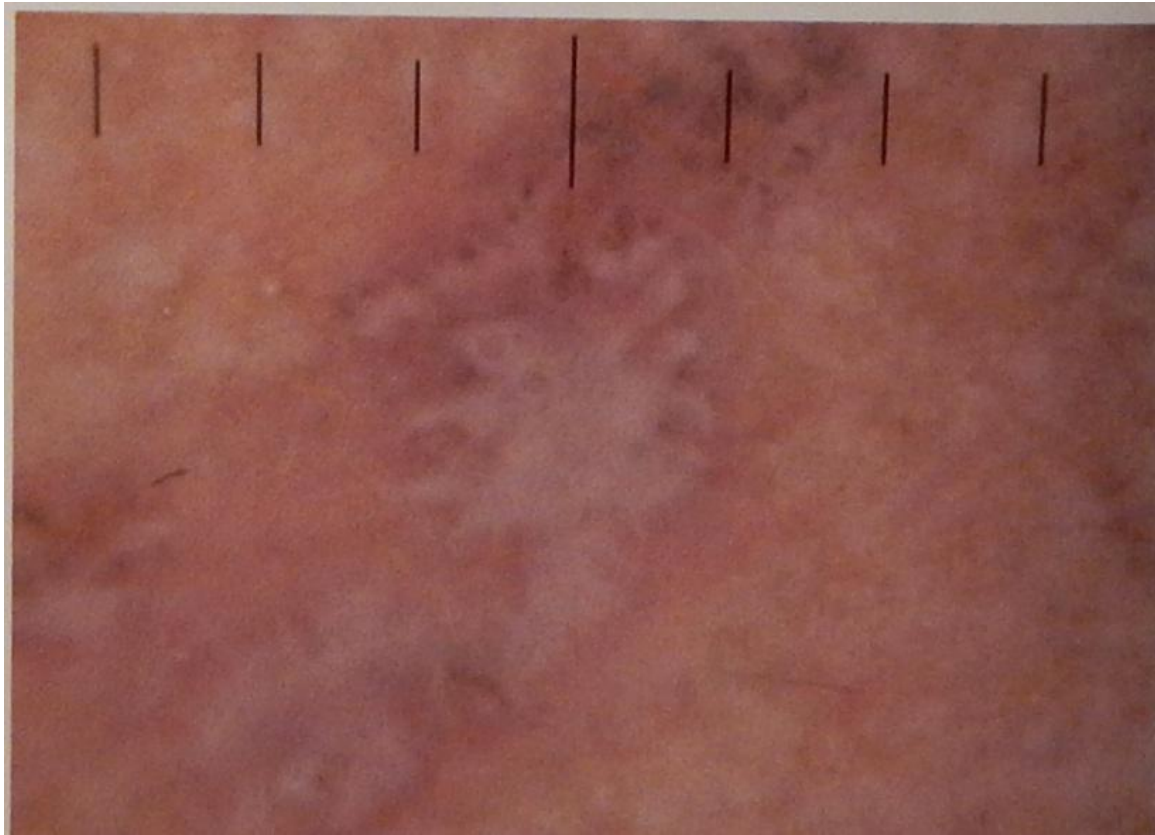
Боулинг Джонатан Диагностическая дерматоскопия.
Иллюстрированное руководство / Пер. с англ. под ред. А.А.
Кубановой - М.: Издательство Панфилова; 2015.- с.160: ил



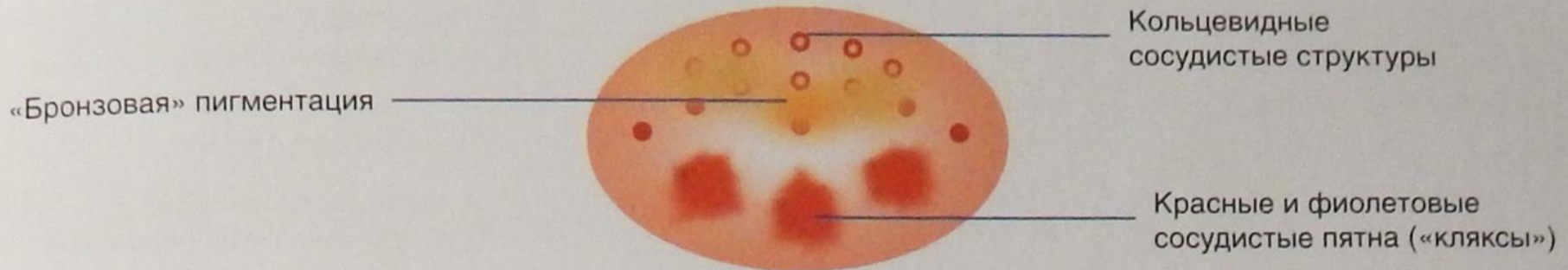
Боулинг Джонатан Диагностическая дерматоскопия.
Иллюстрированное руководство / Пер. с англ. под ред. А.А.
Кубановой - М.: Издательство Панфилова; 2015.- с.160: ил



Боулинг Джонатан Диагностическая дерматоскопия.
Иллюстрированное руководство / Пер. с англ. под ред. А.А.
Кубановой - М.: Издательство Панфилова; 2015.- с.160: ил



Боулинг Джонатан Диагностическая дерматоскопия.
Иллюстрированное руководство / Пер. с англ. под ред. А.А.
Кубановой - М.: Издательство Панфилова; 2015.- с.160: ил



При дерматоскопии можно выявить целый спектр воспалительных изменений, затрагивающих кровеносные сосуды.

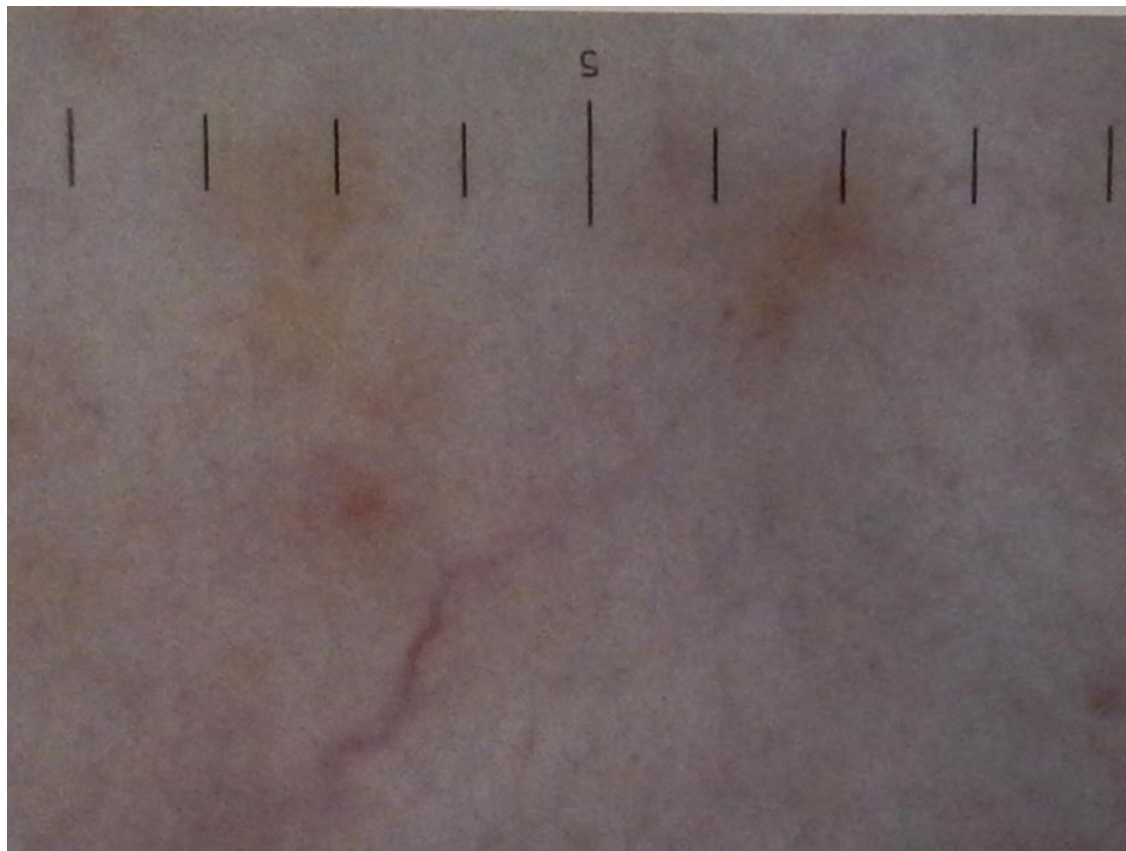
Воспаление кровеносных сосудов

Боулинг Джонатан Диагностическая дерматоскопия.
Иллюстрированное руководство / Пер. с англ. под ред. А.А.
Кубановой - М.: Издательство Панфилова; 2015.- с.160: ил

Стаз



Боулинг Джонатан Диагностическая дерматоскопия.
Иллюстрированное руководство / Пер. с англ. под ред. А.А.
Кубановой - М.: Издательство Панфилова; 2015.- с.160: ил

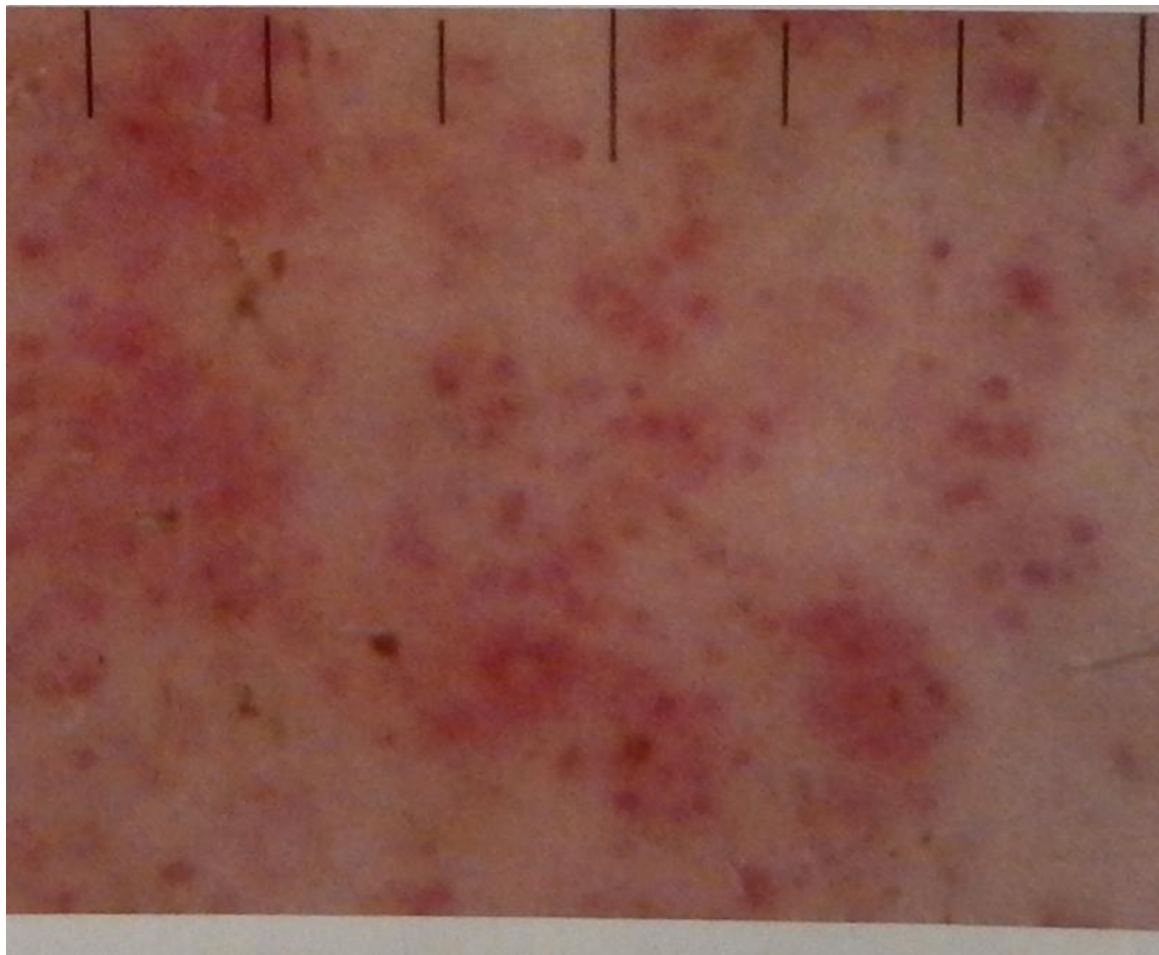


Боулинг Джонатан Диагностическая дерматоскопия.
Иллюстрированное руководство / Пер. с англ. под ред. А.А.
Кубановой - М.: Издательство Панфилова; 2015.- с.160: ил

Капиллярит



Боулинг Джонатан Диагностическая дерматоскопия.
Иллюстрированное руководство / Пер. с англ. под ред. А.А.
Кубановой - М.: Издательство Панфилова; 2015.- с.160: ил

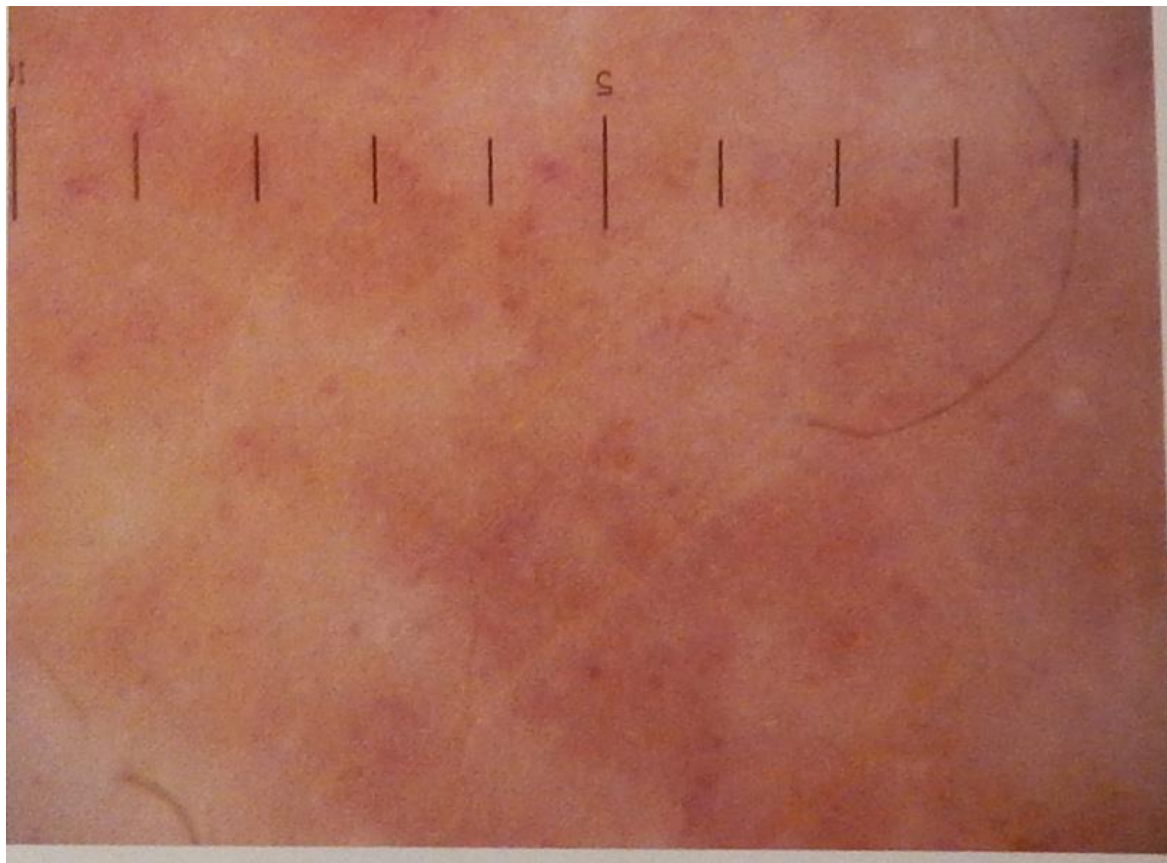


Боулинг Джонатан Диагностическая дерматоскопия.
Иллюстрированное руководство / Пер. с англ. под ред. А.А.
Кубановой - М.: Издательство Панфилова; 2015.- с.160: ил

Золотистый лишай



Боулинг Джонатан Диагностическая дерматоскопия.
Иллюстрированное руководство / Пер. с англ. под ред. А.А.
Кубановой - М.: Издательство Панфилова; 2015.- с.160: ил

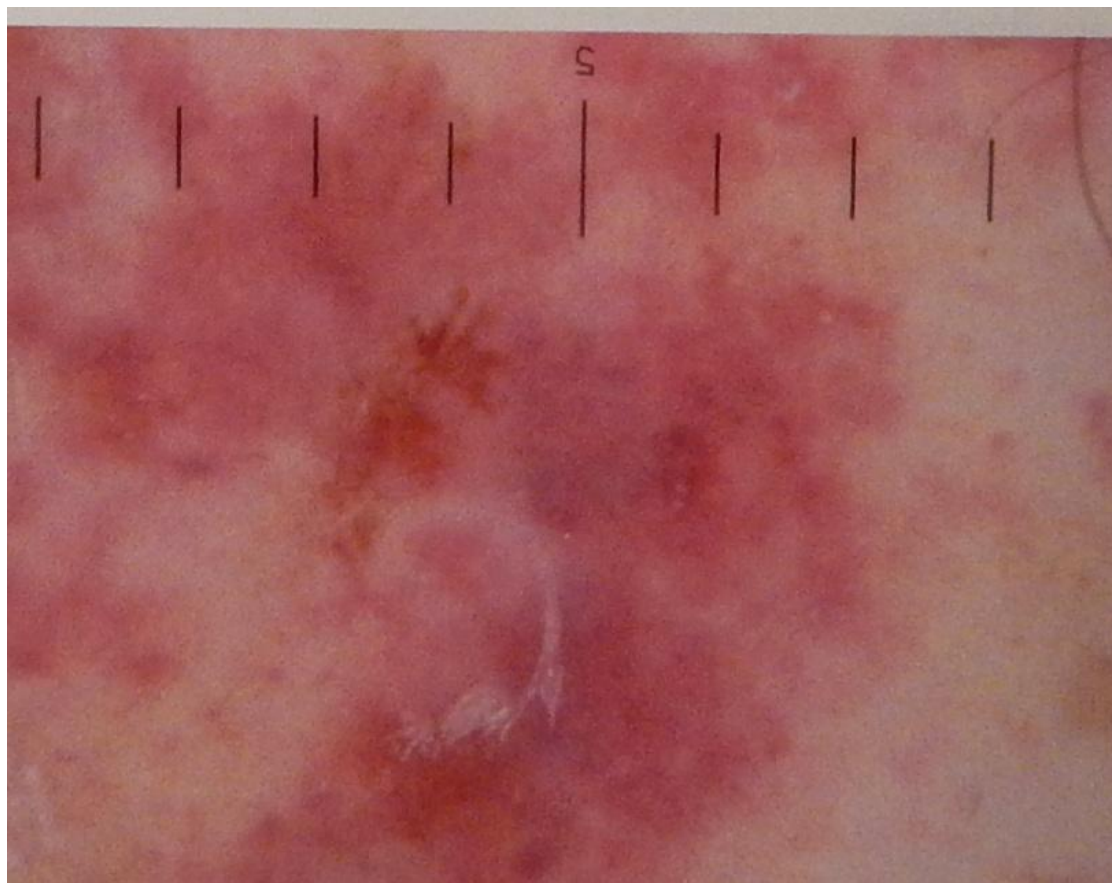


Боулинг Джонатан Диагностическая дерматоскопия.
Иллюстрированное руководство / Пер. с англ. под ред. А.А.
Кубановой - М.: Издательство Панфилова; 2015.- с.160: ил

Васкулит



Боулинг Джонатан Диагностическая дерматоскопия.
Иллюстрированное руководство / Пер. с англ. под ред. А.А.
Кубановой - М.: Издательство Панфилова; 2015.- с.160: ил



Боулинг Джонатан Диагностическая дерматоскопия.
Иллюстрированное руководство / Пер. с англ. под ред. А.А.
Кубановой - М.: Издательство Панфилова; 2015.- с.160: ил

Пигментная крапивница



Боулинг Джонатан Диагностическая дерматоскопия.
Иллюстрированное руководство / Пер. с англ. под ред. А.А.
Кубановой - М.: Издательство Панфилова; 2015.- с.160: ил

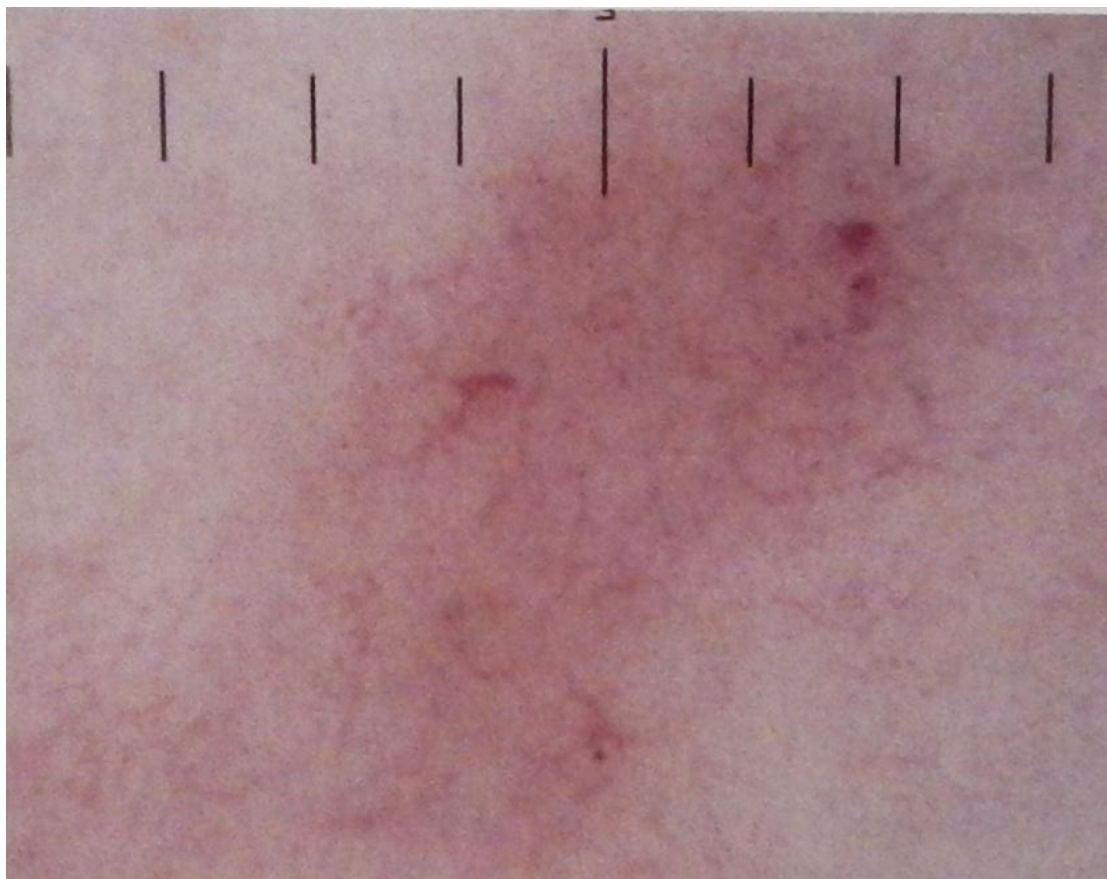


Боулинг Джонатан Диагностическая дерматоскопия.
Иллюстрированное руководство / Пер. с англ. под ред. А.А.
Кубановой - М.: Издательство Панфилова; 2015.- с.160: ил



Пигментная крапивница взрослых.

Боулинг Джонатан Диагностическая дерматоскопия.
Иллюстрированное руководство / Пер. с англ. под ред. А.А.
Кубановой - М.: Издательство Панфилова; 2015.- с.160: ил



Боулинг Джонатан Диагностическая дерматоскопия.
Иллюстрированное руководство / Пер. с англ. под ред. А.А.
Кубановой - М.: Издательство Панфилова; 2015.- с.160: ил



Гранулематозное воспаление.

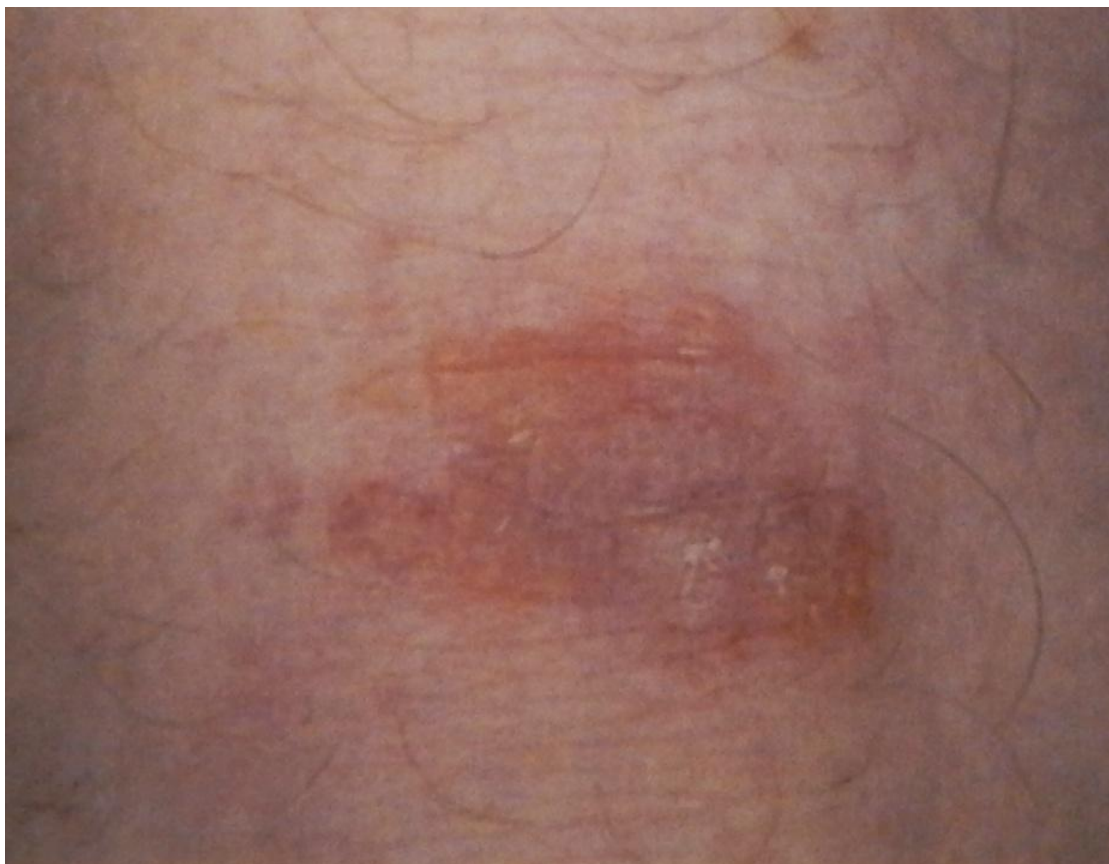
Солитарная розовая бляшка-липоидный некробиоз.

Боулинг Джонатан Диагностическая дерматоскопия.
Иллюстрированное руководство / Пер. с англ. под ред. А.А.
Кубановой - М.: Издательство Панфилова; 2015.- с.160: ил



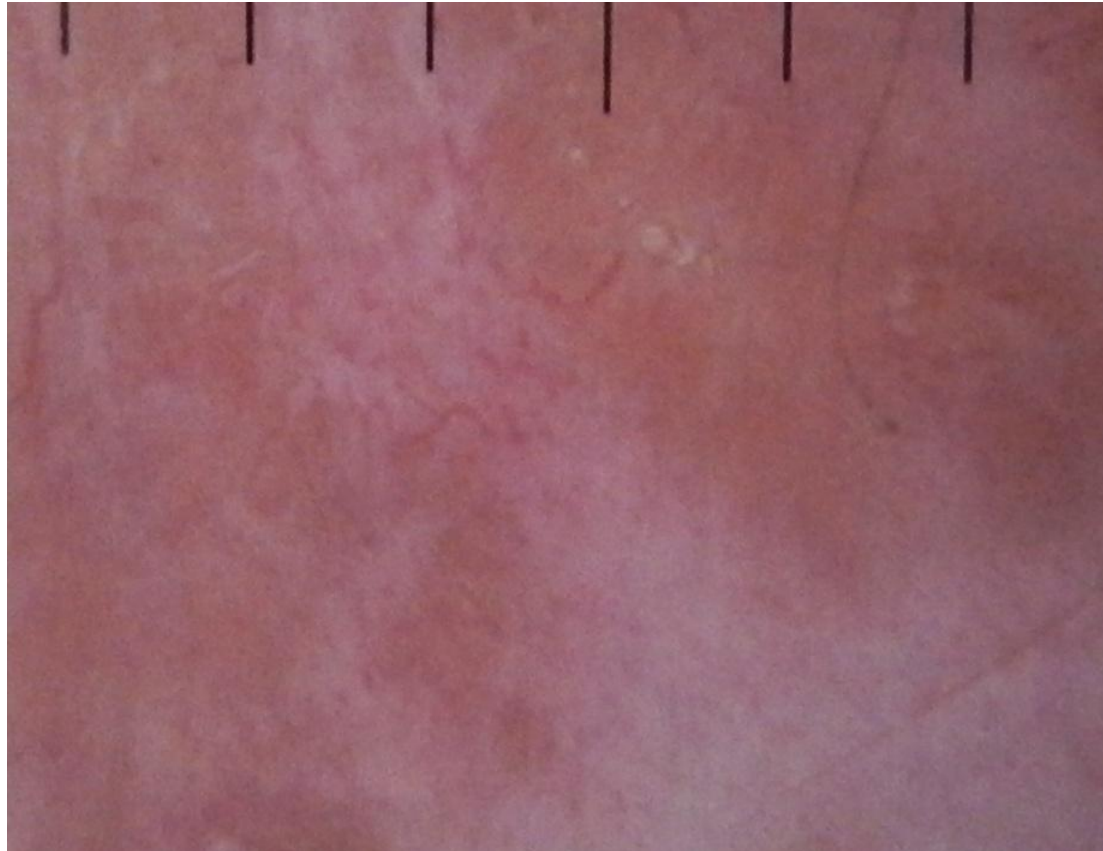
Фоновые сосуды и розовая окраска участка.

Боулинг Джонатан Диагностическая дерматоскопия.
Иллюстрированное руководство / Пер. с англ. под ред. А.А.
Кубановой - М.: Издательство Панфилова; 2015.- с.160: ил



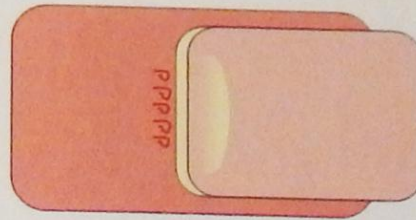
Солитарная бляшка на колене.

Боулинг Джонатан Диагностическая дерматоскопия.
Иллюстрированное руководство / Пер. с англ. под ред. А.А.
Кубановой - М.: Издательство Панфилова; 2015.- с.160: ил



**Бледные линейные сосуды и розовое
окрашивание участка по виду напоминающего
апельсиновую корку**

Боулинг Джонатан Диагностическая дерматоскопия.
Иллюстрированное руководство / Пер. с англ. под ред. А.А.
Кубановой - М.: Издательство Панфилова; 2015.- с.160: ил



Дилатация капилляров околоногтевой складки может наблюдаться при целом ряде заболеваний соединительной ткани: этот признак легко выявляется при дерматоскопии, что демонстрируют приведенные ниже случаи дерматомиозита и системной склеродермии.

Дилатация капилляров околоногтевой складки

Боулинг Джонатан Диагностическая дерматоскопия.
Иллюстрированное руководство / Пер. с англ. под ред. А.А.
Кубановой - М.: Издательство Панфилова; 2015.- с.160: ил



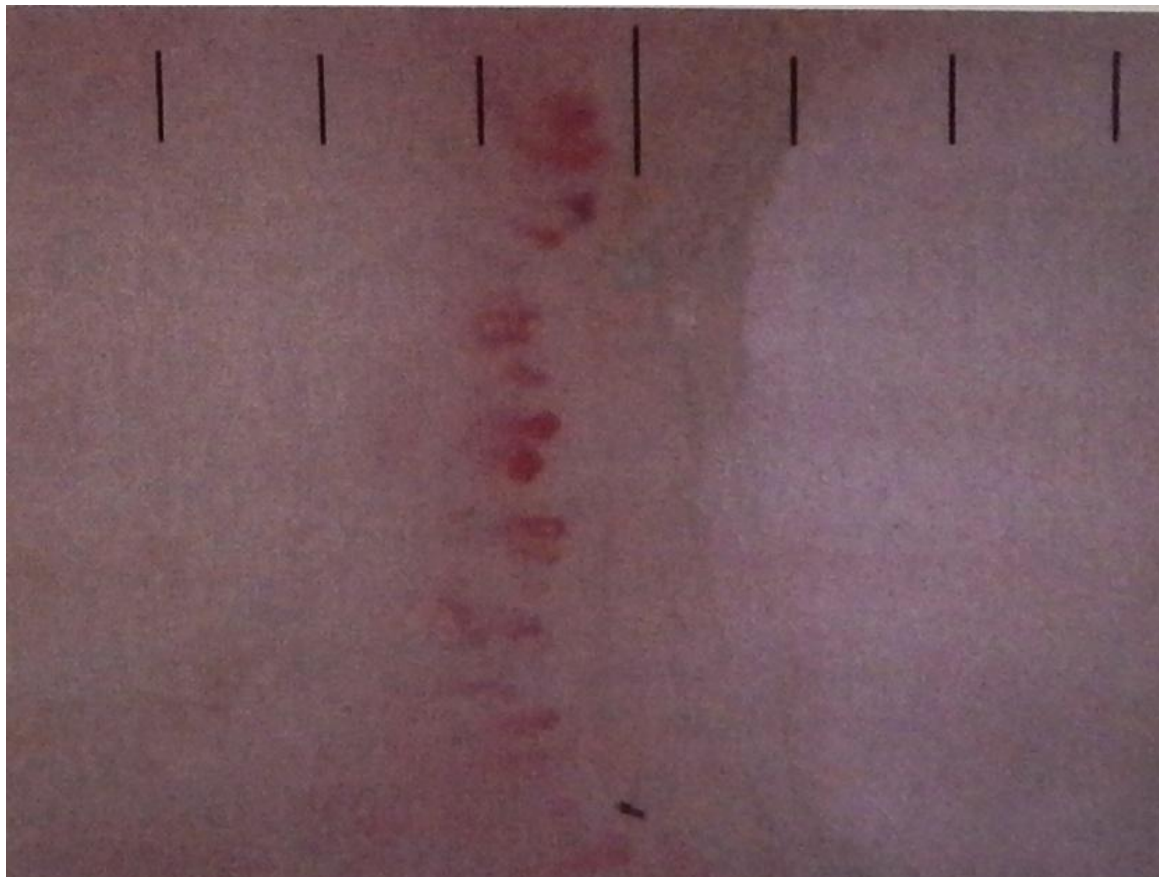
Боулинг Джонатан Диагностическая дерматоскопия.
Иллюстрированное руководство / Пер. с англ. под ред. А.А.
Кубановой - М.: Издательство Панфилова; 2015.- с.160: ил



Боулинг Джонатан Диагностическая дерматоскопия.
Иллюстрированное руководство / Пер. с англ. под ред. А.А.
Кубановой - М.: Издательство Панфилова; 2015.- с.160: ил

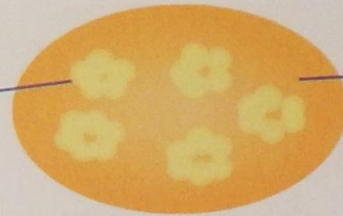


Боулинг Джонатан Диагностическая дерматоскопия.
Иллюстрированное руководство / Пер. с англ. под ред. А.А.
Кубановой - М.: Издательство Панфилова; 2015.- с.160: ил



Боулинг Джонатан Диагностическая дерматоскопия.
Иллюстрированное руководство / Пер. с англ. под ред. А.А.
Кубановой - М.: Издательство Панфилова; 2015.- с.160: ил

«Ксантоматозные облака»
плохо различимой желтой
гомогенной пигментации



Оранжевая гомогенная структура

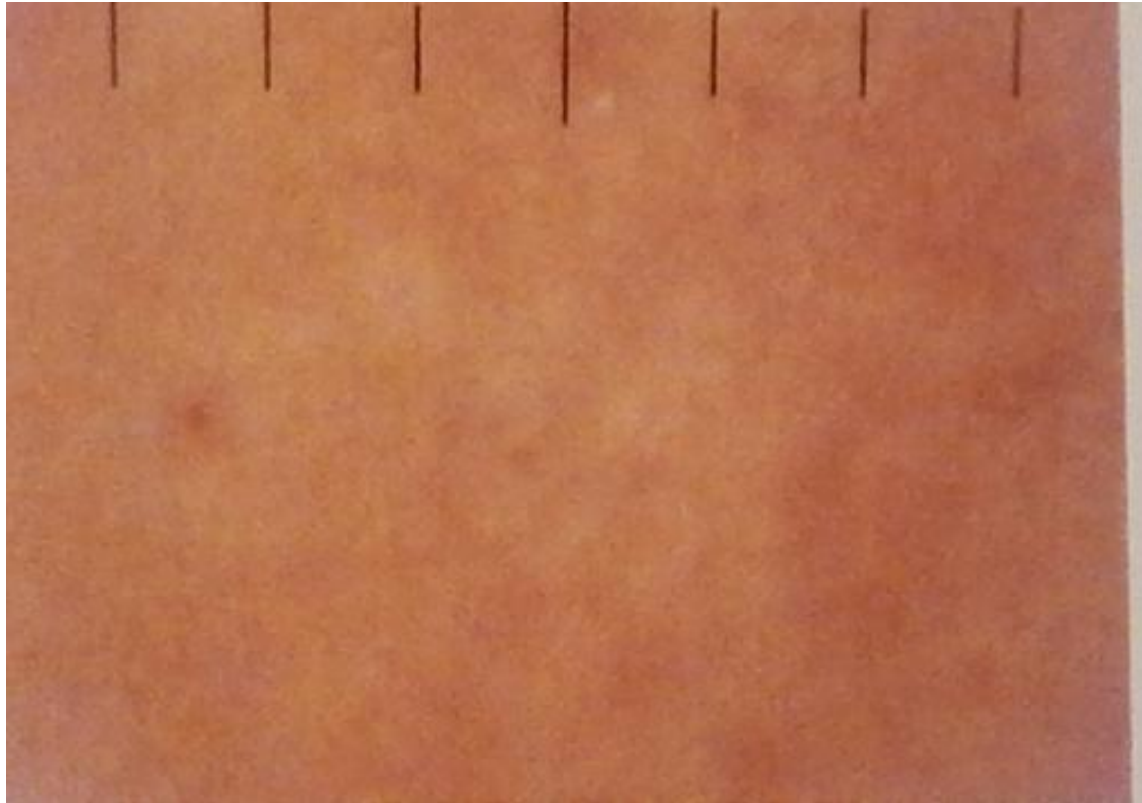
При дерматоскопии ювенильных ксантогранулем выявляется комбинация диагностических признаков. Гранулематозное воспаление не обладает специфическими симптомами и представлено оранжевой областью; ксантоматозный компонент при дерматоскопии визуализируется в виде желтых, плохо различимых гомогенных «облаков». Также отмечают различные кровеносные сосуды.

Ксантогранулема

Боулинг Джонатан Диагностическая дерматоскопия.
Иллюстрированное руководство / Пер. с англ. под ред. А.А.
Кубановой - М.: Издательство Панфилова; 2015.- с.160: ил



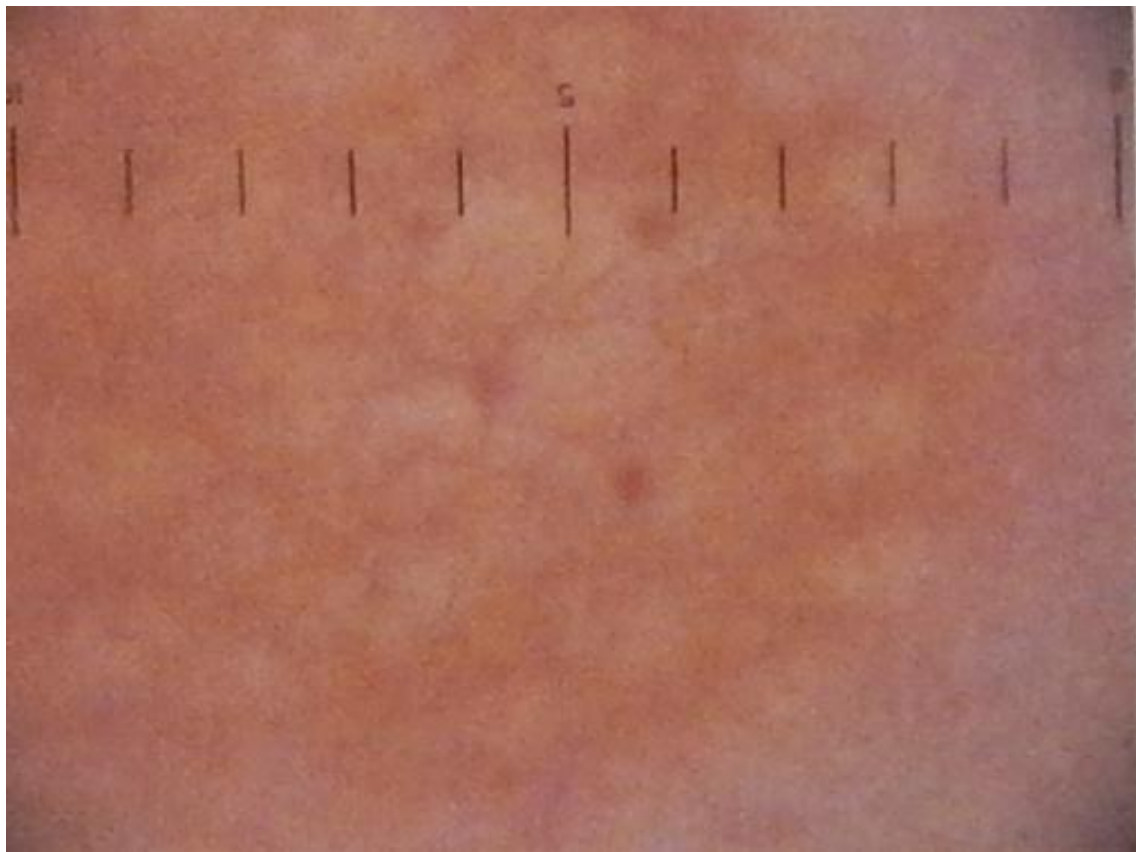
Боулинг Джонатан Диагностическая дерматоскопия.
Иллюстрированное руководство / Пер. с англ. под ред. А.А.
Кубановой - М.: Издательство Панфилова; 2015.- с.160: ил



Боулинг Джонатан Диагностическая дерматоскопия.
Иллюстрированное руководство / Пер. с англ. под ред. А.А.
Кубановой - М.: Издательство Панфилова; 2015.- с.160: ил



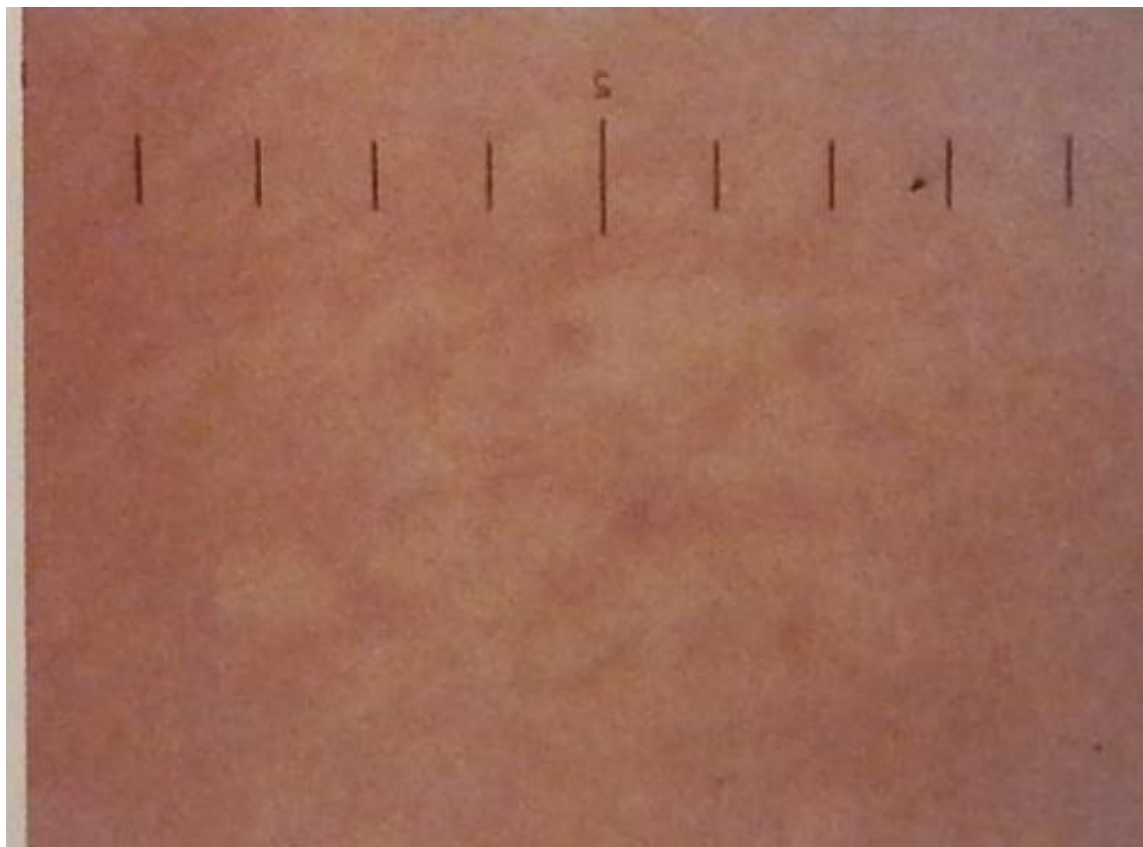
Боулинг Джонатан Диагностическая дерматоскопия.
Иллюстрированное руководство / Пер. с англ. под ред. А.А.
Кубановой - М.: Издательство Панфилова; 2015.- с.160: ил



Боулинг Джонатан Диагностическая дерматоскопия.
Иллюстрированное руководство / Пер. с англ. под ред. А.А.
Кубановой - М.: Издательство Панфилова; 2015.- с.160: ил



Боулинг Джонатан Диагностическая дерматоскопия.
Иллюстрированное руководство / Пер. с англ. под ред. А.А.
Кубановой - М.: Издательство Панфилова; 2015.- с.160: ил



Боулинг Джонатан Диагностическая дерматоскопия.
Иллюстрированное руководство / Пер. с англ. под ред. А.А.
Кубановой - М.: Издательство Панфилова; 2015.- с.160: ил