


Проект по биологии

Основные систематические группы рыб

Класс хрящевые рыбы

Акулы - надотряд хрящевых рыб, относящийся к подклассу пластиножаберных и обладающий следующими отличительными особенностями: удлинённое тело более или менее торпедообразной формы, большой гетероцеркальный хвостовой плавник, обычно много острых зубов на каждой челюсти. Самые древние представители существовали уже около 450—420 млн лет назад. Известно более 526 видов акул. Представители надотряда широко распространены в морях и океанах, от поверхности до глубины более 2000 метров. В основном обитают в морской воде, но некоторые виды способны жить также и в пресной. Большинство акул относятся к так называемым настоящим хищникам, но 3 вида — китовая, гигантская и большеротая акулы — фильтраторы, они питаются планктоном, кальмарами и мелкими рыбами.

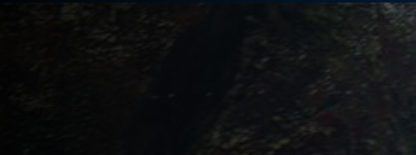
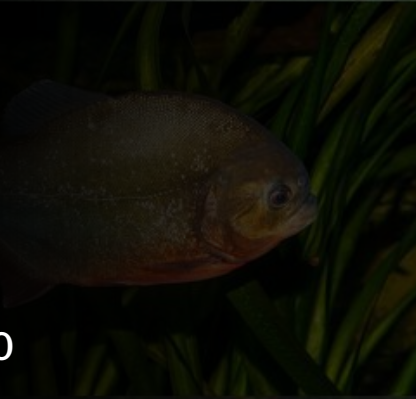





Скаты — один из двух надотрядов пластиножаберных хрящевых рыб. Содержит пять отрядов и пятнадцать семейств. Для скатов характерно сильно уплощённое тело и большие грудные плавники, сросшиеся с головой. Пасть, ноздри и пять пар жабр находятся на плоской и, как правило, светлой нижней стороне. Хвост бичеобразной формы. Большинство скатов живёт в морской воде, однако существует и несколько пресноводных видов (моторо и другие). Верхняя сторона у скатов приспособлена по расцветке к тому или иному жизненному пространству и может варьировать от светло-песочной до чёрной. На верхней стороне расположены глаза и отверстия, в которые проникает вода для дыхания — брызгальца (первая пара жаберных щелей).

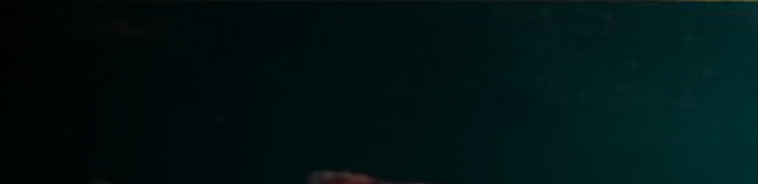
Класс костные рыбы

Лучепёрые рыбы — класс рыб из группы костных рыб. Подавляющее большинство известных современных видов рыб (свыше 20 000 или около 95 %) относятся к лучепёрым. Живут в морских и пресных водах по всему миру. Многие лучепёрые рыбы являются объектом промысла. Размеры живущих ныне видов колеблются от 8 мм (*Paedocypris*) до 11 м (ремнетелье), а масса достигает 2300 кг (рыба-луна). Научное название класса происходит от др.-греч. ἄκτις «луч» и πτερόν «перо, крыло» и связано со строением плавников этих рыб (центральная ось базальных элементов скелета в парных плавниках отсутствует).





Костистые рыбы — клада лучепёрых рыб, которой присваивают ранг от инфракласса до подотдела. Костистые рыбы впервые появляются в среднем триасе, в мелу становятся уже многочисленными, а с кайнозойской эры распространяются повсеместно, образуя необычайное многообразие форм (больше 90 % ныне живущих видов рыб).




Представители отряда Осетрообразные

Осетрообразные — отряд лучепёрых рыб из подкласса хрящевых ганоидов, который включает осетровых и веслоносых, а также некоторые вымершие семейства. Самые древние ископаемые остатки относятся к середине юрского периода. Распространены исключительно в Северном полушарии. В водах России — 12 видов.



Лопастепёрые рыбы, или мясистолопастные, или хоановые, или саркоптеригии — класс костных рыб, известный с нижнего девона. Современные лопастепёрые рыбы относятся к отрядам целакантообразных и двоякодышащих; помимо этих отрядов и некоторых вымерших таксонов, в рамках кладистики в кладу мясистолопастных также входят четвероногие.





Двоякодышашце — надотряд, древняя группа пресноводных лопастепёрых рыб, обладающих как жаберным, так и лёгочным дыханием. В настоящее время двоякодышашце представлены только одним современным отрядом — рогозубообразными, распространённым в Африке, Австралии и Южной Америке, а также 4 вымершими отрядами. Раньше выделяли второй современный отряд — двулёгочникообразные или лепидосиренообразные.



Кистепёрые рыбы — ранее выделявшаяся группа лопастепёрых рыб, которой присваивают ранг от надотряда до подкласса. Объединяет всех представителей лопастепёрых, не относящихся к двоякодышащим и четвероногим (по кладистической классификации). В 21 веке таксон не используется.



