

# СОБСТВЕННАЯ ПРЕЗЕНТАЦИЯ С ПРИМЕНЕНИЕМ ТРИГГЕРОВ

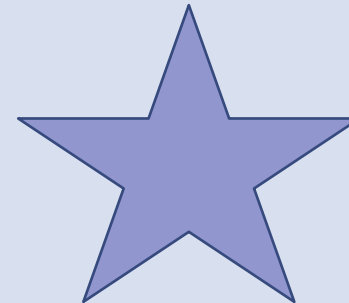
Сделала: Бакулина Д.А.

# ОСНОВОПОЛОЖНИК ПСИХОАНАЛИЗА:

Рубинштейн С.Л.

Зигмунд Фрейд

Вундт В.М.



ЧТО ОТНОСИТЬСЯ К ХАРАКТЕРИСТИКАМ  
ЧЕЛОВЕКА КАК ЛИЧНОСТИ?



Зрение

Ощущение

Эмоции

Слух

Инстинкт

Поведение

Речь

Внимание

Мышление

Восприятие

Воображение

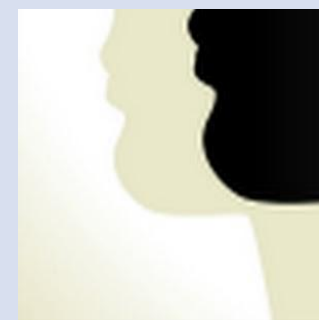
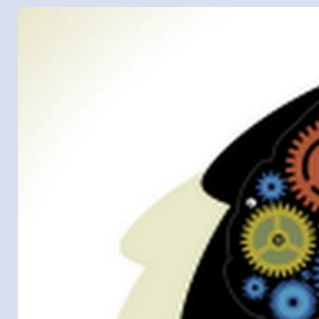
Память



ВЫБЕРИТЕ ТО, ЧТО ОТНОСИТЬСЯ К  
ПОЗНАВАТЕЛЬНЫМ ПРОЦЕССАМ



# СОБЕРИТЕ ПРАВИЛЬНОЕ ИЗОБРАЖЕНИЕ



# ПСИХОЛОГИЯ ИМЕЕТ СВЯЗЬ С ТАКИМИ НАУКАМИ, КАК

Философия

Медицина

Социология

История

Педагогика

Технические науки

