

ТЫ САМ – МАСТЕР ДЕКОРАТИВНО-ПРИКЛАДНОГО ИСКУССТВА

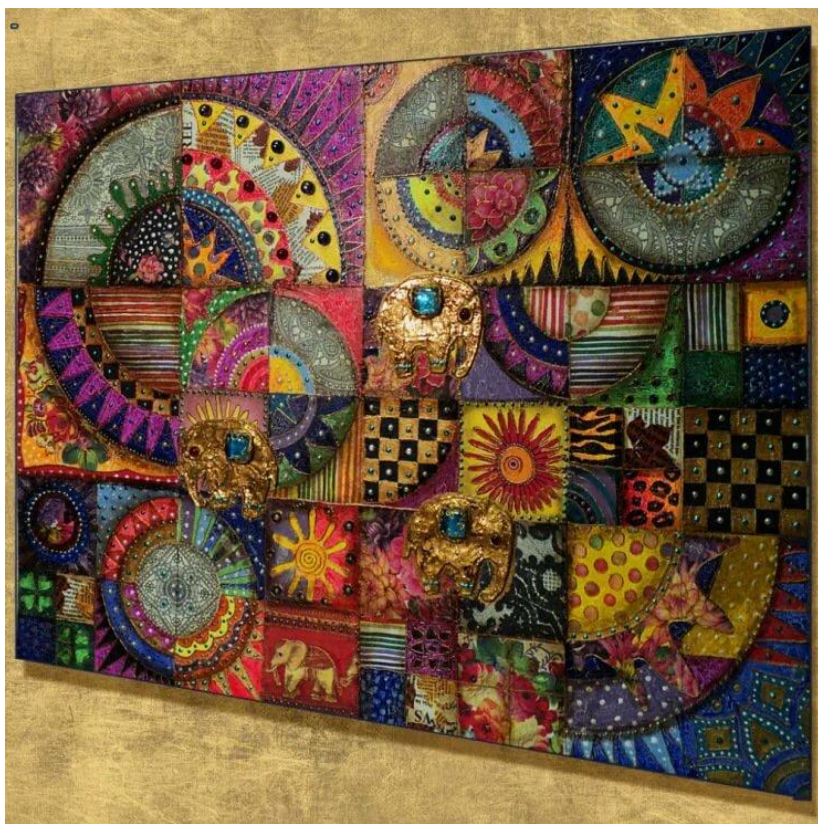
Составитель: учитель ИЗО МБОУ СОШ № 11
Чернова Виктория Игоревна

Цели урока: развивать творческие способности ,
познакомить с процессом изготовления аппликации –
панно.

Задачи:

- формирование: интереса к изобразительному искусству;
- развитие: речи, памяти, мышления, творческого воображения, художественно-эстетических навыков учащихся, глазомера и внимания, расширение кругозора учащихся;
- воспитание: любви к искусству, эстетических чувств, аккуратности и трудолюбия

Панно(фр. panneau от лат. pannus — кусок ткани) — живописное произведение декоративного характера, обычно предназначенное для постоянного заполнения каких-либо участков стены (настенное панно) или потолка (плафон); барельеф, резное, лепное.



Настенное панно: слева – из цветной ткани, справа - лепное в интерьере кафе.



Панно с применением различных материалов

Аппликация. Аппликация (от лат. «прикладывание») — интересный вид художественной деятельности — это способ работы с цветными кусочками различных материалов: бумаги, ткани, кожи и т.д. Аппликация бывает разная: объемная, орнаментальная сегментная и



Панно-аппликация из ткани в стиле пэчворк



Панно из бумаги и картона

Сегодня мы будем делать панно-аппликацию из бумаги. Нам понадобятся следующие **материалы:**

- 1 Основа (лист картона А4)
- 2 Цветная бумага
- 3 Ножницы
- 4 Клей
- 5 Салфетка, чтобы убирать выступающий клей

Последовательность работы:

- 1 Нарисовать силуэт дерева
- 2 Выбрать нужные по цвету бумагу
- 3 Вырезать необходимое количество элементов
- 4 Разложить и приклеить элементы

Правила безопасности при работе с ножницами.



- Не держи ножницы концами вверх.
- Не режь ножницами на ходу.
- Не подходи к товарищу во время резания.
- Не оставляй ножницы в открытом виде.
- Передавай ножницы только в закрытом виде кольцами вперед.
- Клади ножницы на стол так, чтобы они не свешивались за край стола.
- При вырезании детали поворачивай деталь.



Техника безопасности при работе с клеем

1. С клеем обращайтесь осторожно. Клей ядовит!
2. Нельзя, чтобы клей попадал на пальцы рук, лицо, особенно глаза.
3. При попадании клея в глаза надо немедленно промыть их в большом количестве воды.
4. По окончании работы обязательно вымыть руки.
5. При работе с клеем пользуйтесь салфеткой.



Ход работы:

1. Нарисуй, вырежи из цветной бумаги или распечатай из Интернета изображение дерева без листьев



2. Вырежи и разложи необходимое количество элементов



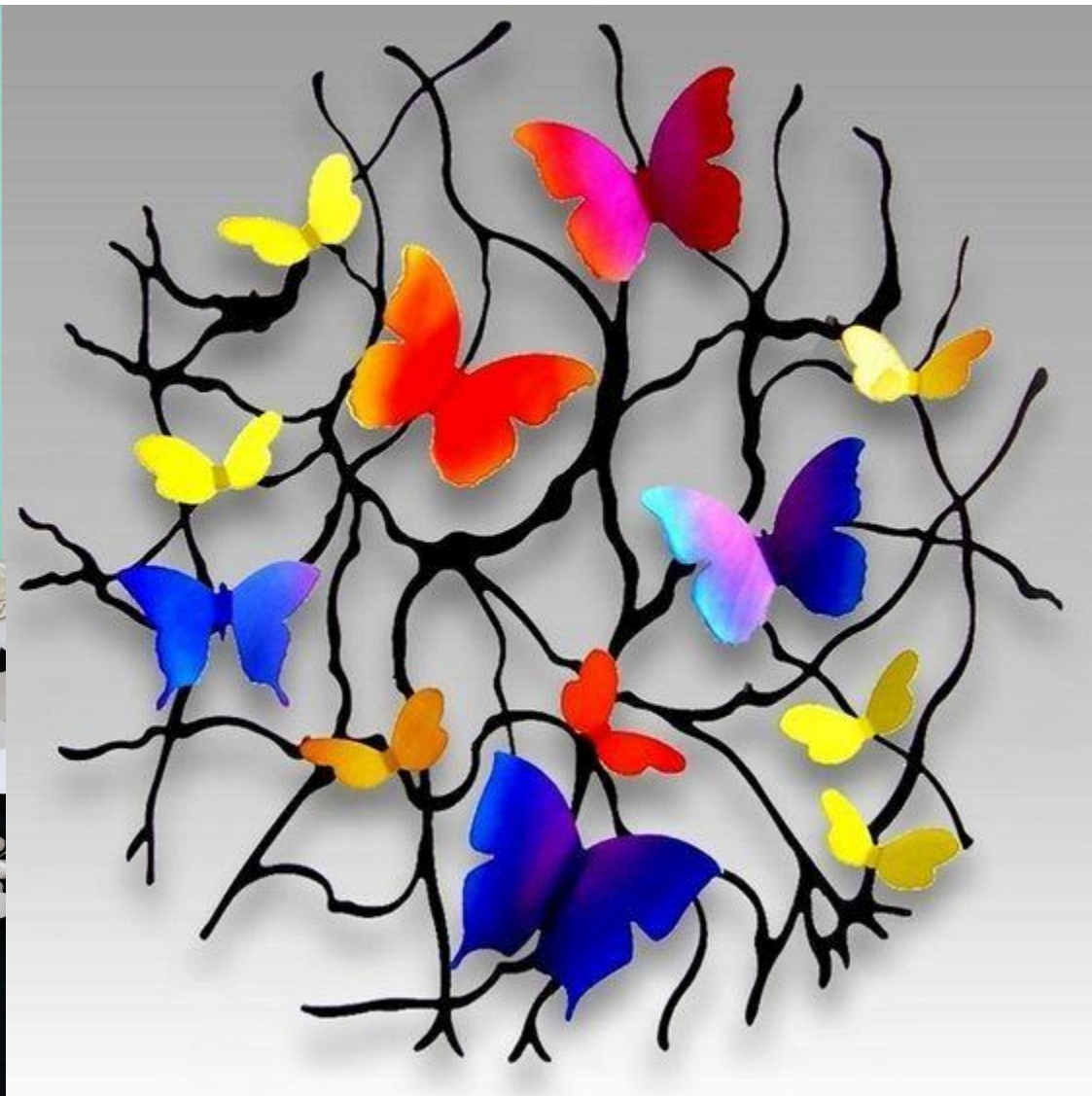


3. Приклей их к своему дереву, так как ты видишь на картинке.

Декоративные панно в стиле объемной аппликации



Другие варианты создания панно. Вы можете выбрать свою тематику



Самооценка

№	Этапы урока	1. У меня всё получилось	2. Были небольшие трудности	3. Хотел попросить помощи
1	Творческая, самостоятельн ая практическая работа в группе.			