

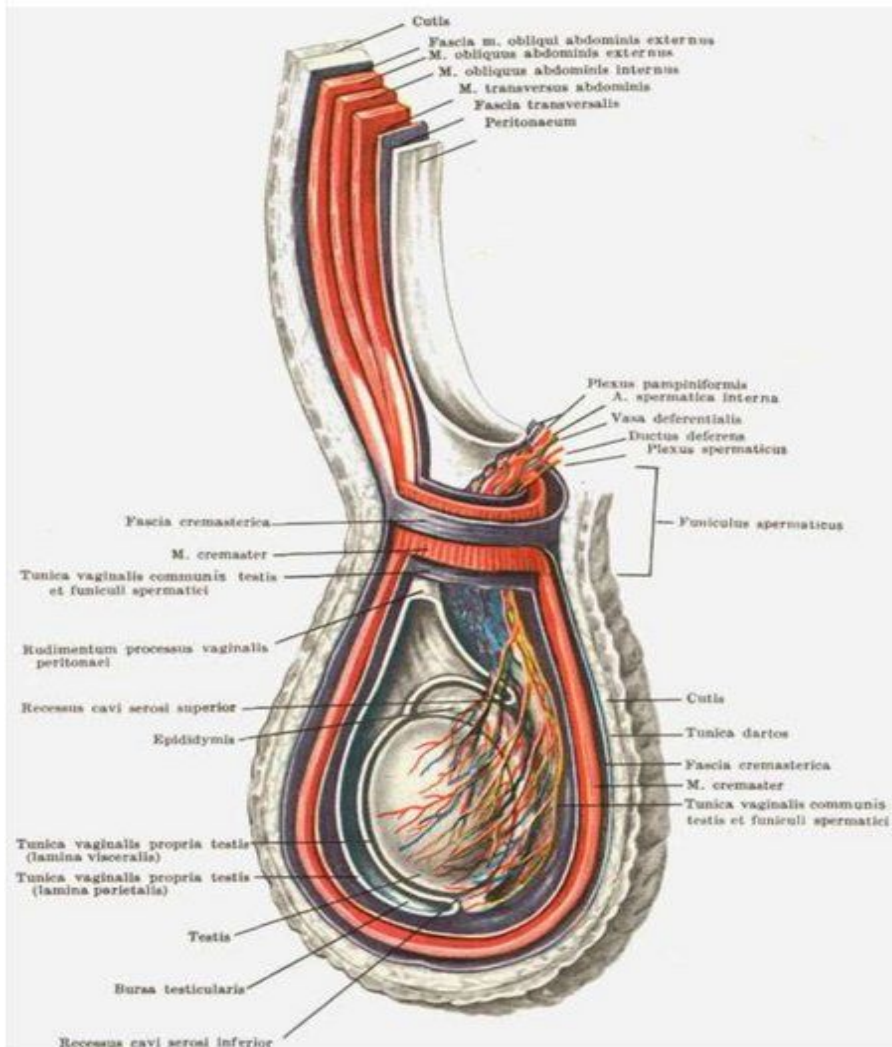
Предстательная железа, prostata, — непарный орган из железистой и гладкомышечной ткани; расположен в нижнем отделе полости малого таза под мочевым пузырем, между ним, передней стенкой прямой кишки и передним отделом мочеполовой диафрагмы. Железа охватывает начальную часть мочеиспускательного канала, его предстательную часть, pars prostatica, а также семявыбрасывающие протоки, ductus ejaculatorii.

- В ней различают направленную вниз, к мочеполовой диафрагме, более узкую верхушку предстательной железы, *apex prostatae*, и широкое, с вогнутой поверхностью, направленное к мочевому пузырю основание предстательной железы, *basis prostatae*. Передняя поверхность, *facies anterior*, обращена к лобковому симфизу, а задняя поверхность, *facies posterior*, направлена к ампуле прямой кишки. В предстательной железе можно различить также закругленные нижнелатеральные поверхности, *facies inferolaterales*, которые обращены соответственно в правую и левую стороны, к мышце, поднимающей задний проход, *m. levator ani*. От последней отходит небольшая лобково-предстательная мышца, *m. puboprostaticus*, которая прикрепляется на нижнелатеральной поверхности предстательной железы.

функции

- Барьерная функция
- Секреторная функция
- Моторная функция

Яички (семенники, тестикулы)



Оболочки яичка:

1. Кожа мошонки;
2. Мясистая оболочка (подкожная соединительная ткань);
3. Fascia spermatica externa (поверхностная фасция живота);
4. Fascia cremasterica (m.obliquus abdominis int.);
5. M. Cremaster (m. transversus abdominis);
6. Fascia spermatica interna (fascia transversalis);
7. Tunica vaginalis testis (peritoneum);
8. Tunica albuginea testis.

- Яички (семенники)- это мужские половые железы. Яички (правое и левое) располагаются в соответствующих половинах мошонки у мужчины. К верхнему полюсу каждого яичка подходят семенные канатики, состоящие из оболочек яичка, яичковой артерии, вен яичкового венозного сплетения и семявыносящего протока. По боковым поверхностям яичек на протяжении от верхнего до нижнего полюсов расположены придатки яичек, которые у нижнего полюса яичка продолжают в семявыносящие протоки. Яички можно прощупать руками через кожу мошонки в виде округлых образований эластичной консистенции. Придатки яичка прощупывается в виде валиков на боковой поверхности яичек.

Функции андрогенов:

- внутриутробно способствуют атрезии женских половых протоков и развитию первичных мужских половых признаков (внутренних— яичек, придатков, семявыводящих протоков, бульборетральных желез, предстательной железы, семенных пузырьков и наружных половых органов: полового члена и мошонки);
- постнатально стимулируют гендерную самоидентификацию, рост гонад, сперматогенез, либидо, половую функцию и фертильность;
- влияют на метаболизм, оказывая высокую анаболическую активность (способны стимулировать и ингибировать широкий спектр ферментов, участвующих в синтезе белка);
- рост, набор костной массы;
- развитие психики по мужскому типу;
- инициируют появление и формирование вторичных половых признаков

Симптомы нехватки тестостерона

- замена мышечной массы жировой прослойкой;
- выпадение волос на голове и отсутствие их на лице (усы, борода);
- снижение либидо;
- депрессивные состояния.