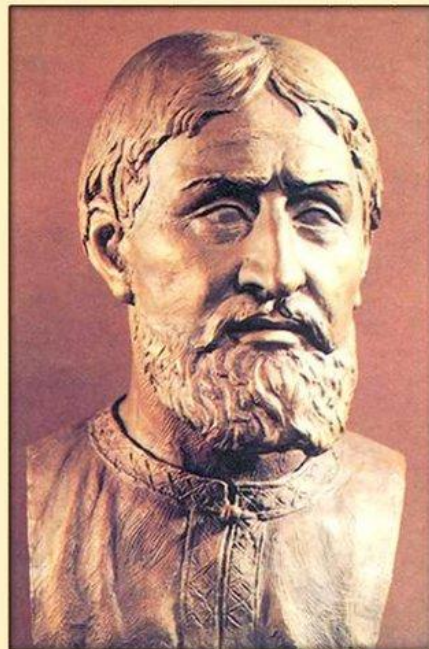
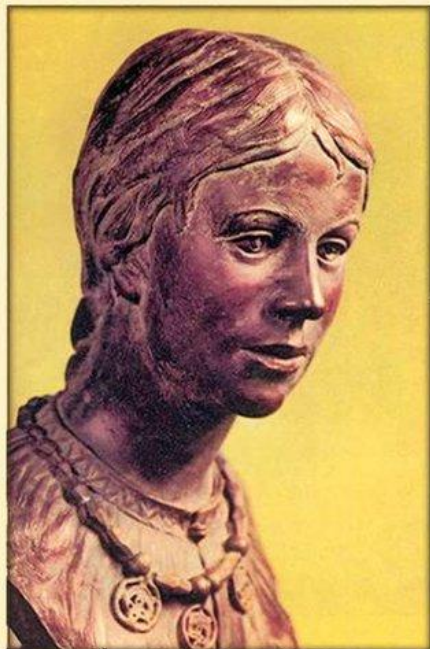


Пар. 2 История народов Восточной Европы.

Древние славяне
Реконструкция М.М. Герасимова



Вопросы урока:

1. Племена славян и балтов
2. Греки и варвары
3. Гунны, авары, славяне



Гунн-всадник

Языковая семья – это наиболее крупная единица, при помощи которой народы классифицируются по признаку происхождения их языков от единого общего языка-основы.

Семья

Языковая группа

Индоевропейская

Славянская (русские, украинцы, белорусы), Германская (немцы, евреи (идиш)), Иранская (осетины), Армянская (армяне)

Алтайская

Тюркская (татары, башкиры, чувашаи, карачаевцы и балкарцы, хакасы, тувинцы, якуты)
Монгольская (буряты и калмыки)
Тунгусо-манчжурская (эвенки)










Северокавказская

Абхазо-адыгейская (адыгейцы, кабардинцы, черкесы)
Дагестанская (чеченцы и ингуши)

Уральская

Финно-угорская (марийцы, мордва, удмурты, карелы, коми, ханты и манси, ненцы)



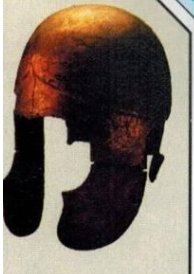
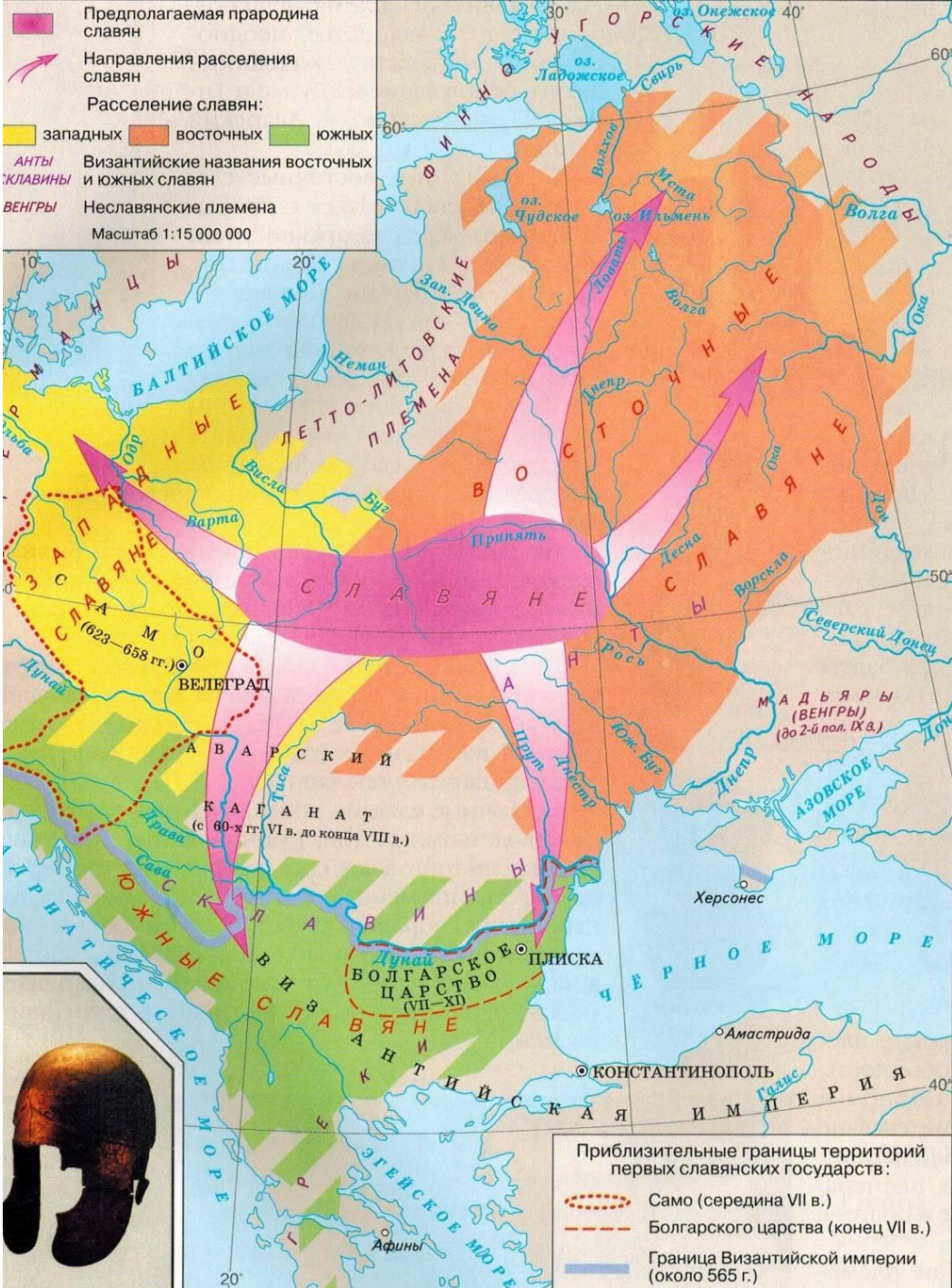
- | | | |
|--|--|---|
|  Индоевропейские |  Алтайские (тюркские, монгольские и тунгусо-маньчжурские) |  Австроазиатские (мон-хмер и мунда) |
|  Семито-хамитские |  Финно-угро-самодийские (финно-угорские и ненецкие) |  Нойсанские (бушменно-готтентотские) |
|  Китайско-тибетские | |  Другие семьи языков |
|  Дравидские | | |

Происхождение и расселение славян



Восточная Европа: от озера Ильмень на севере до Причерноморских степей на юге и от Карпатских гор на западе до Волги на востоке.

Западные	Южные	Восточные
Центральная и частично Восточная Европа	Юго – Восток Европы	Восточная Европа
Поляки, чехи, словаки.	Болгары, сербы, хорваты, словенцы, македонцы, черногорцы	Русские, украинцы, белоруссы





Территория Скифского царства
 в V—IV вв. до н. э.

Территория Боспорского царства
 в V—IV вв. до н. э.

Ольвия Греческие города

