

Симметрия-асимметрия

Симметрия-это одинаковый характер
расположения равных элементов
относительно точки, оси, плоскости

Фигура человека- пример симметричности

- Плоскость симметрии располагается вертикально и делит тело человека на правую и левую половины

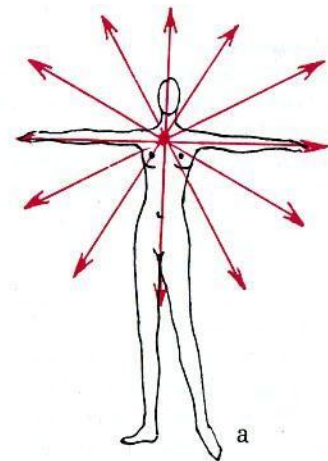
Виды симметрии

- Зеркальная
- Центральна радиальная
- Центральна осевая
- Афинная / сжатие, расширение/

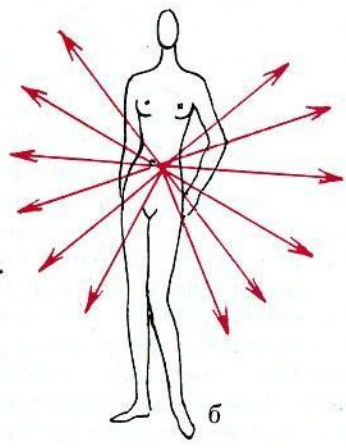
Классическая симметрия

Таблица

Классическая симметрия				
	Геометрическое изображение	Аналоги	Модели одежды	Симметрия формы
Отражение				
Перенос				
Поворот в пространстве				
Поворот в плоскости				



а



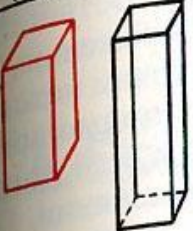
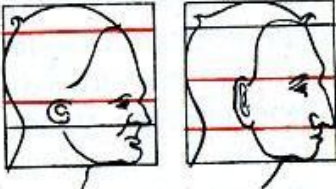
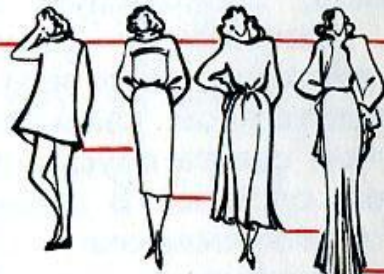
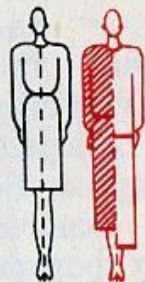
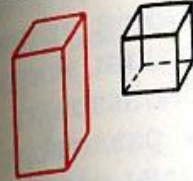
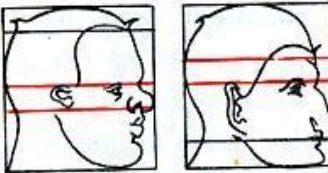
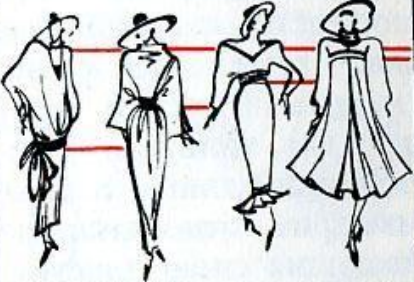
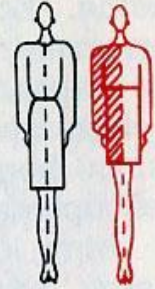

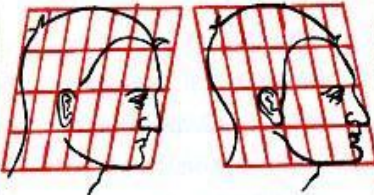
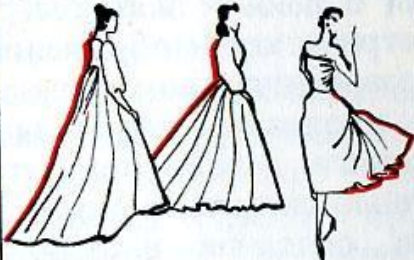

б

г

22
Фигура
и направляющие
в образовании
формы

Афинная симметрия



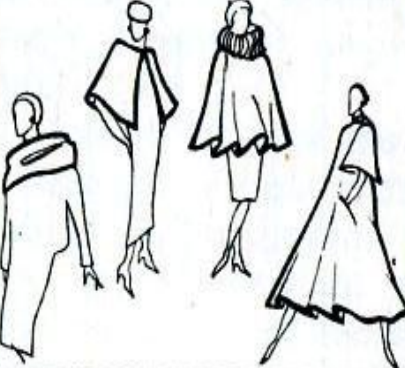




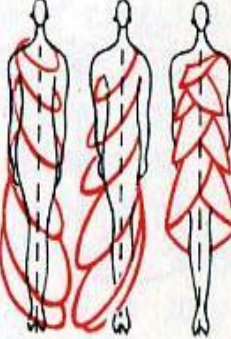
Таблица 4.2

Афинная симметрия							
Геометрическое изображение		Аналоги		Модели одежды		Симметрия формы	
Растяжение							
							
							

Симметрия подобия

Таблица 4.3

Симметрия подобия

Геометрическое изображение	Аналоги	Модели одежды	Симметрия формы
<p>Операция К</p> 			
<p>Операция Л</p> 			

Симметрия проявляется в различных элементах костюма



-В силуэте

-В пластическом решении

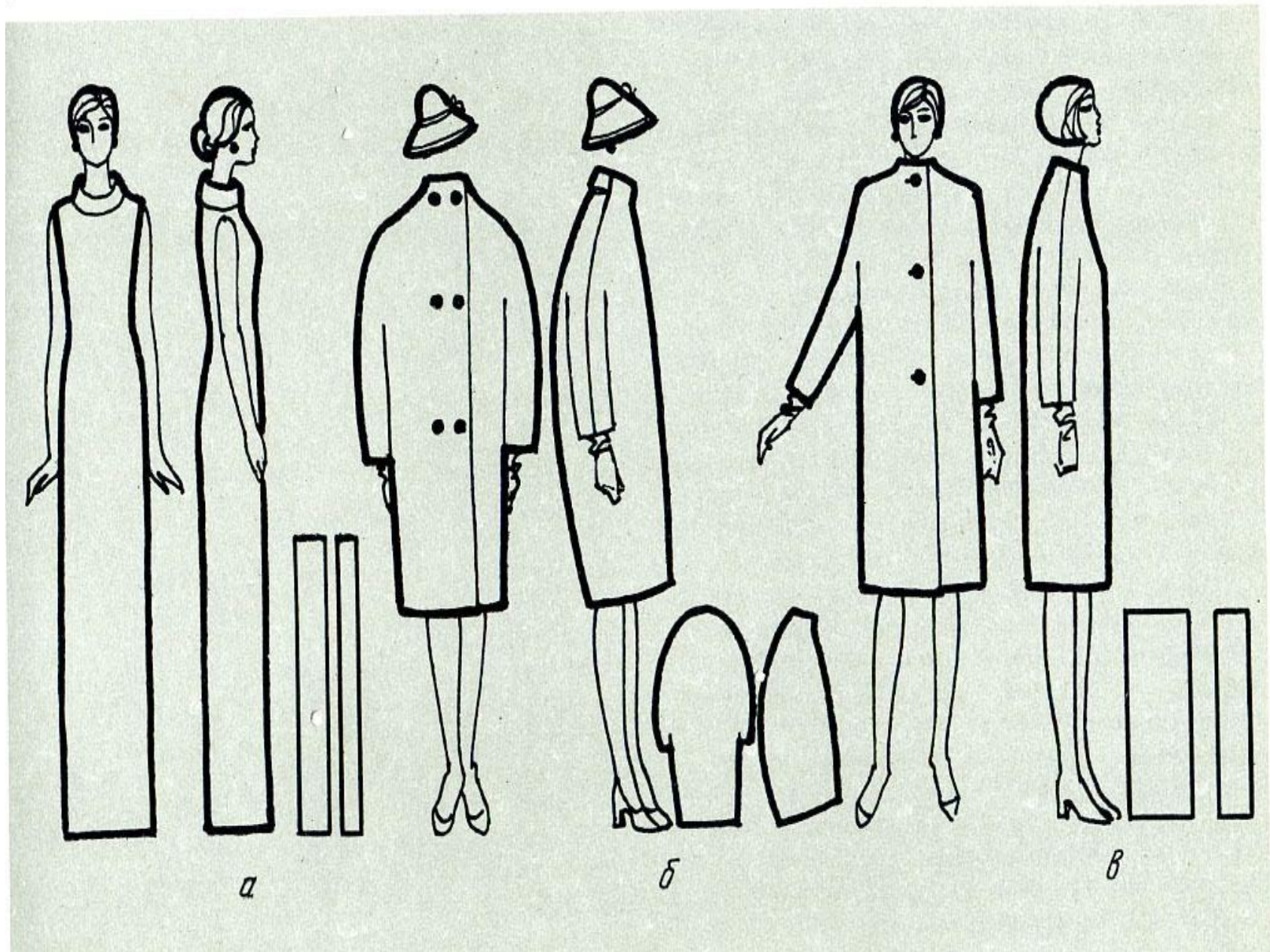
-В конструктивном решении

-В расположении деталей

-В организации фактуры и декора

-В организации тоновых и

цветовых пятен



Симметрией достигается упорядоченность формы.

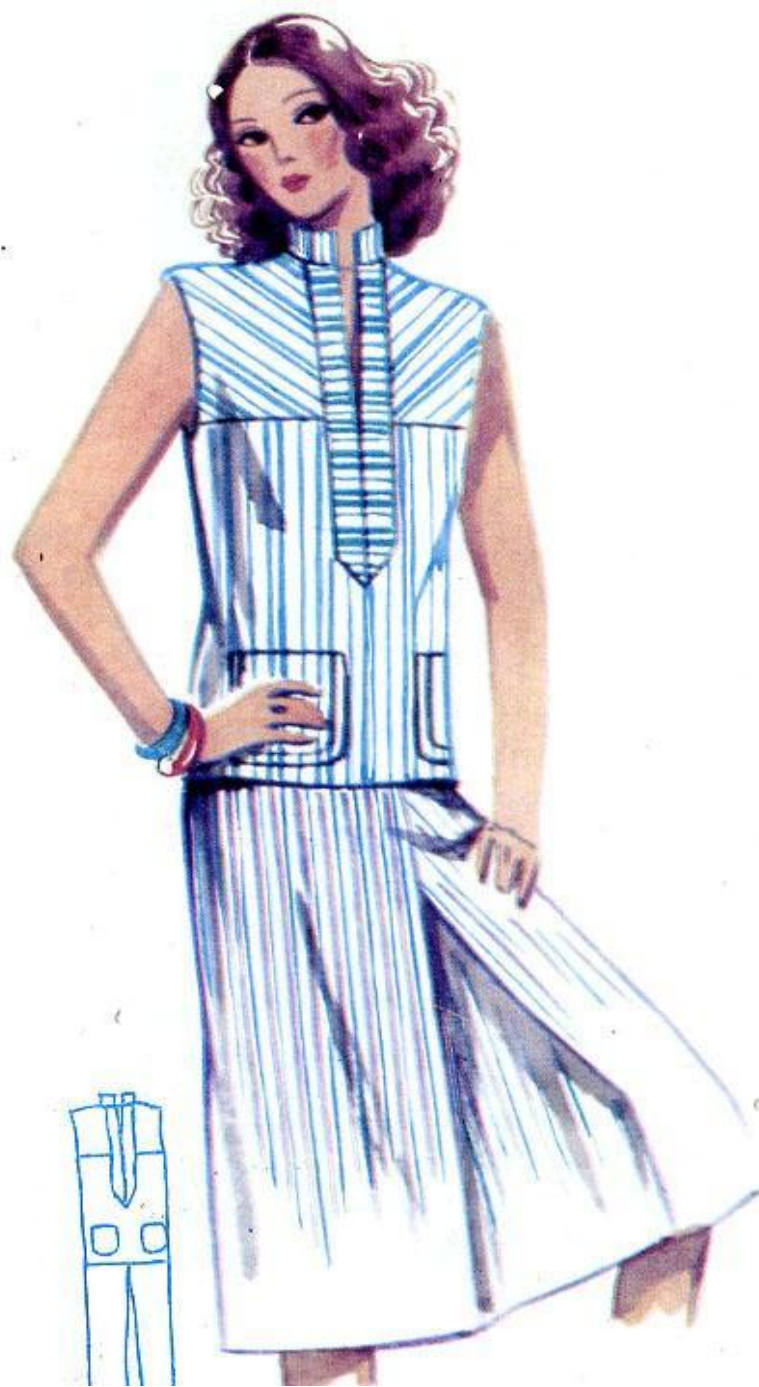
- Симметрия наиболее часто встречается в повседневной и деловой одежде



50

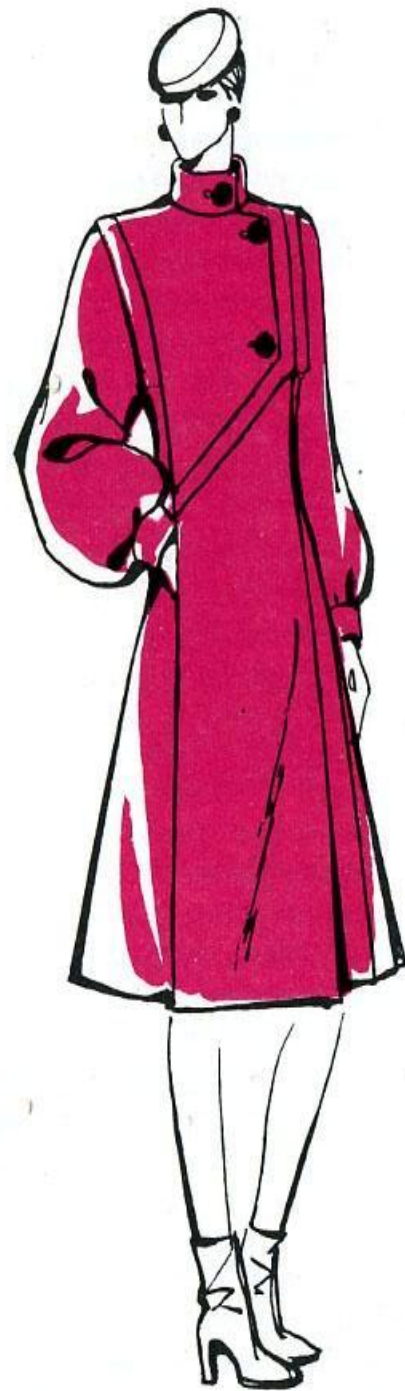
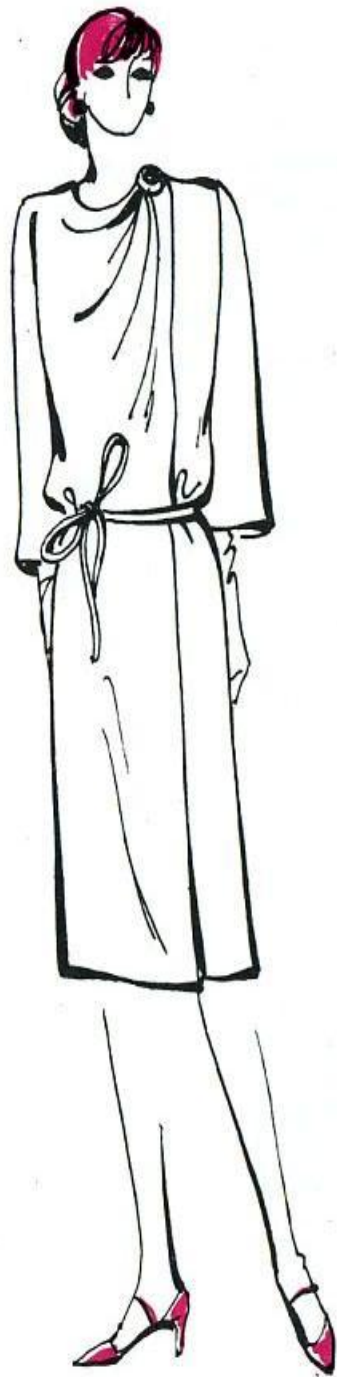
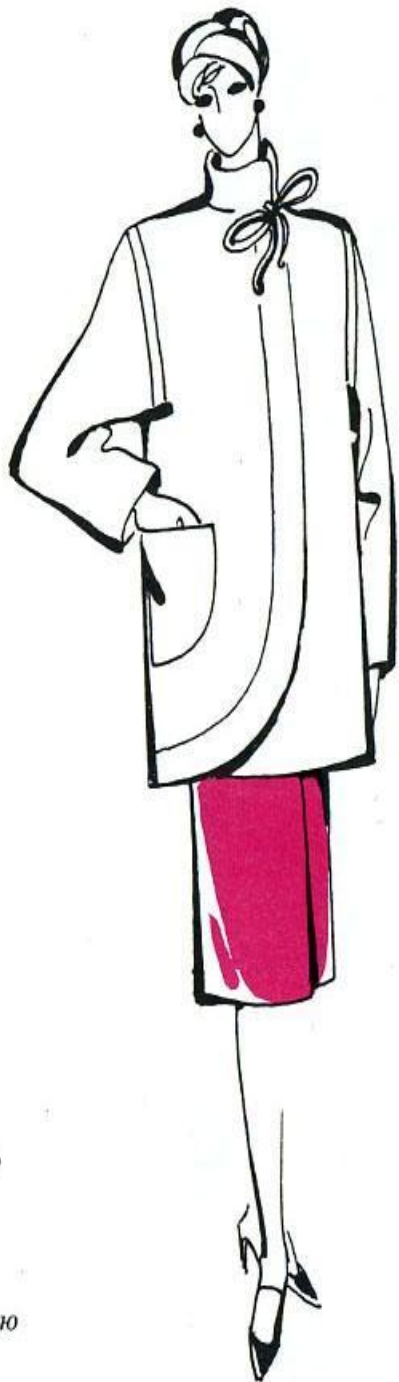


дня.
цев.



- -----

Асимметрия- выразительное средство композиции, использующее неравенство элементов и их расположения для достижения визуального равновесия форм



чость

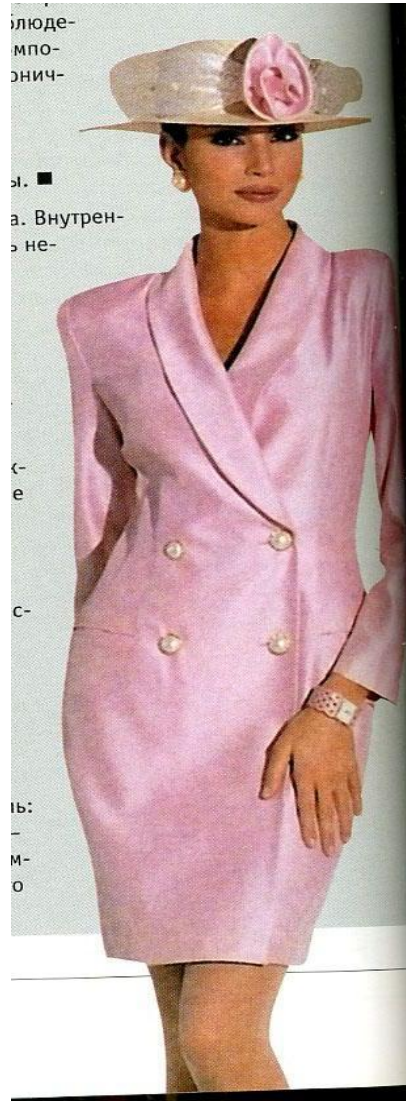
0

юстью

Композиционное равновесие



Асимметричное начало в симметричных формах



Асимметрично расположенные детали

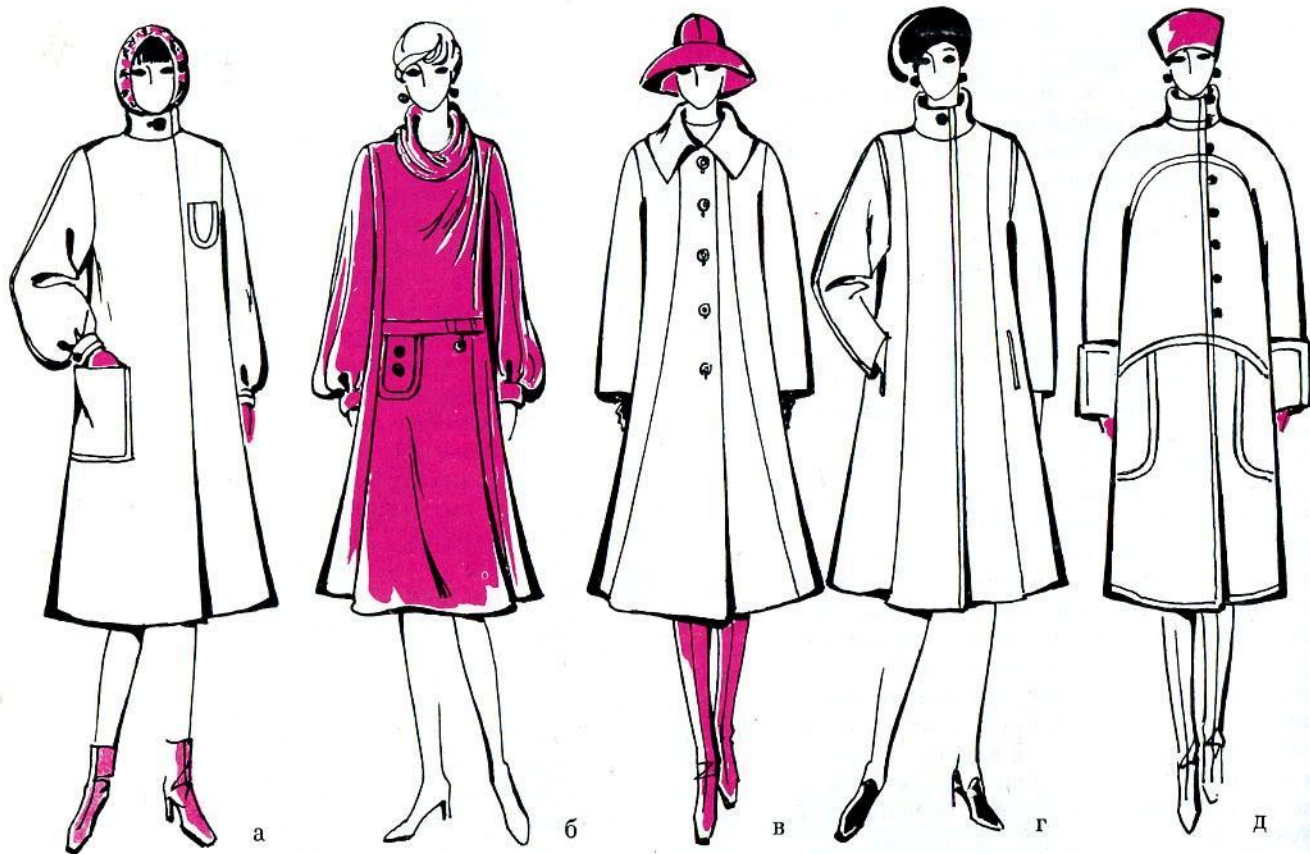
- Изменяется выразительность образа
- Придается острота
- По новому воспринимается традиционное силуэтное решение



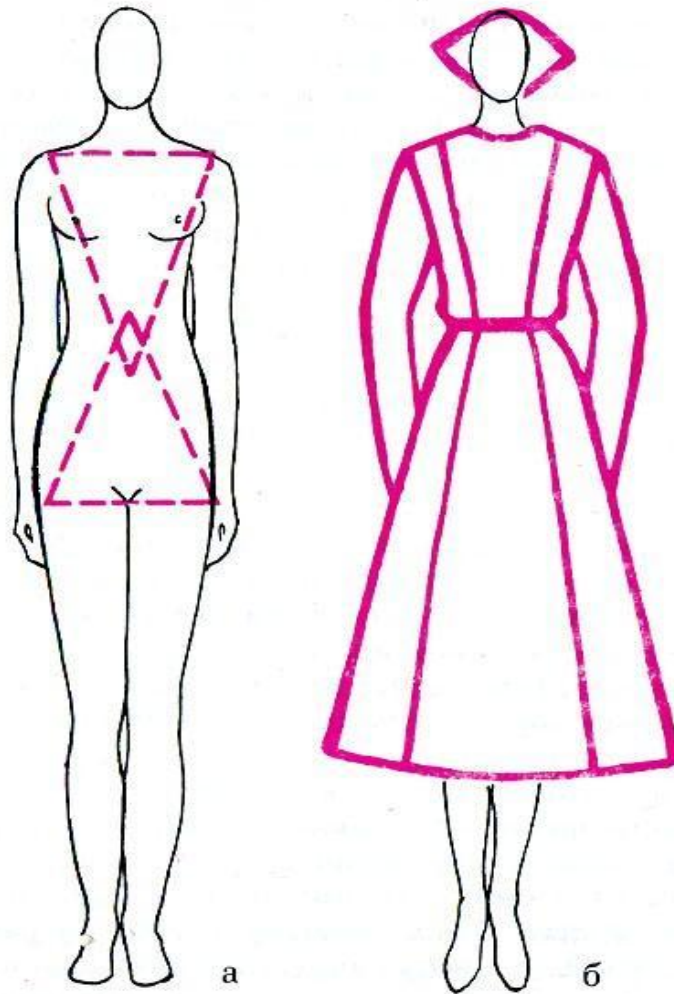
Фор-эскизы костюмов с различными вариантами асимметричных решений

Статика.Динамика

- Статика- устойчивое положение формы, характеризующееся отсутствием зрительного движения
- Состояние покоя и устойчивости
- Динамика- неустойчивое положение формы, характеризующееся наличием движения элементов композиции
- Присутствует изменение, развитие, движение



23. Примеры динамичности композиции

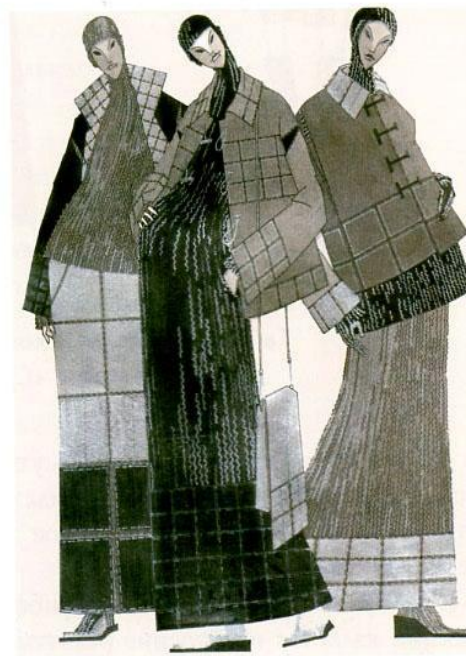


24. Схема контрастной направленности форм и линии



Эскизы-образы коллекции костюмов по творчеству Миро





Эскизы коллекции молодежной одежды



Летний ансамбль на балетный спектакль



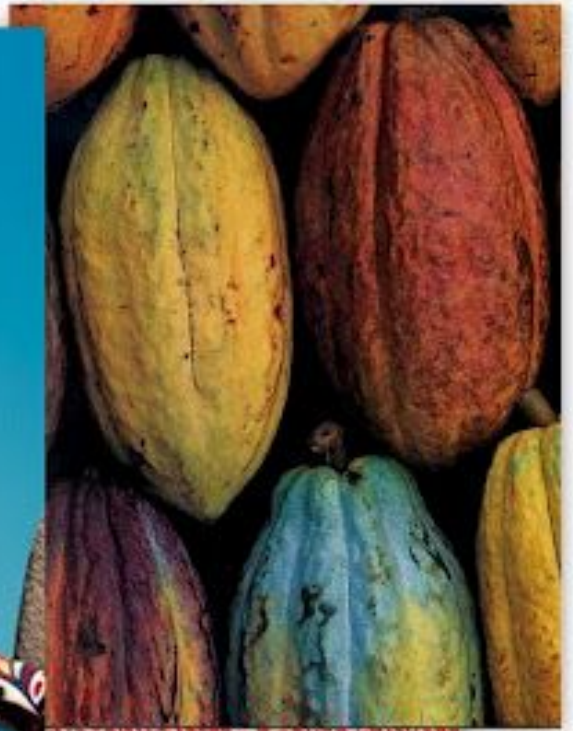
...и то, что
ность, как бы
требовали
нового нап

Д
м:
тс
пер
миро
сится к 19
он снимал
вместе с мод
ном Озенс
ный модой
пробовать
зы, которе
разным л
числе из
кутюрье
которы

Аксессуары
значение -
на голове д











13

единены в ансамбль, используя ткань брюк в качестве воротника и манжет. Такую блузу можно носить и с другими брюками, гармонирующими с блузой. Штанины модных коротких брюк достаточно узкие, прямые, часто с манжетами, как на модели 6. ● 10. По-прежнему популярна шнуровка и дугообразная боковая шлица. Опять рукава три четверти с манжетами. ● 11. Горизонтальные и косые разрезы на хлопчатобумажных брюках также выполняют свою функцию, так как хлопчатобумажная ткань не растягивается. Строчки разнообразят ансамбль. (На модели 10 подрезы по линии иголки с таким же овалом, как и низ блузы.) ● 12. Эта блуза несколько короче обычной, с удлиненными уголками полочек, которые завязываются пышным бантом. Таким образом можно завязывать любую рубашку. Рукава закатаны на три четверти. Красива, модна и удобна особенно как одежда на время отдыха. ● 13. И в мужской одежде популярны куртки с короткими рукавами, под которые можно надевать и обычную рубашку с длинными рукавами, и свитер, и блузу с короткими рукавами. Куртка шьется без подкладки и воротника, как наша модель, чтобы можно было завернуть воротник рубашки на куртку.

На листе выкроек: модель 10 — выкройка 27, размер 46.



1. Создать 3 эскиза моделей одежды статичных и + симметричных.(спокойные по цвету)
2. Создать 3 эскиза моделей динамичных и асимметричных
- 3.Создать 3 модели одежды симметричных и динамичных(построение на родственно- контрастных и дополнительных цветах).

Все модели цветные на вертикально расположенных листах размером А-4. Использовать сочетание орнаментальных поверхностей и гладких .

ЗАДАНИЕ