

DVD
VIDEO



ДРЕВНЯЯ
ГРЕЦИЯ

Этапы развития истории древней Греции:

Крито- микенский или эгейский – III –II
тыс. до н.э.

Гомеровский - XI -VIII вв., до н.э.

Архаика - VII – VI вв., до н.э.

Классический - V – IV вв. до н.э.

Эллинизм - III – I вв. до н.э.



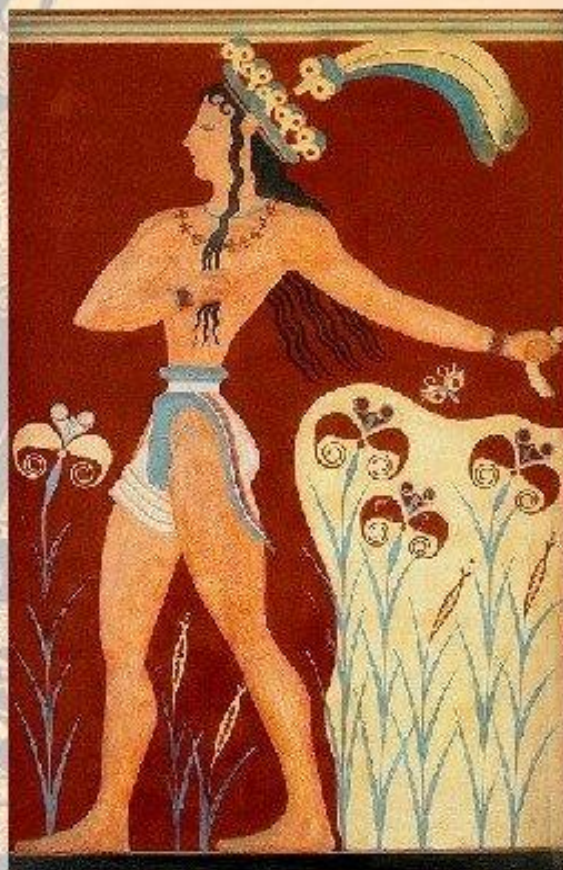
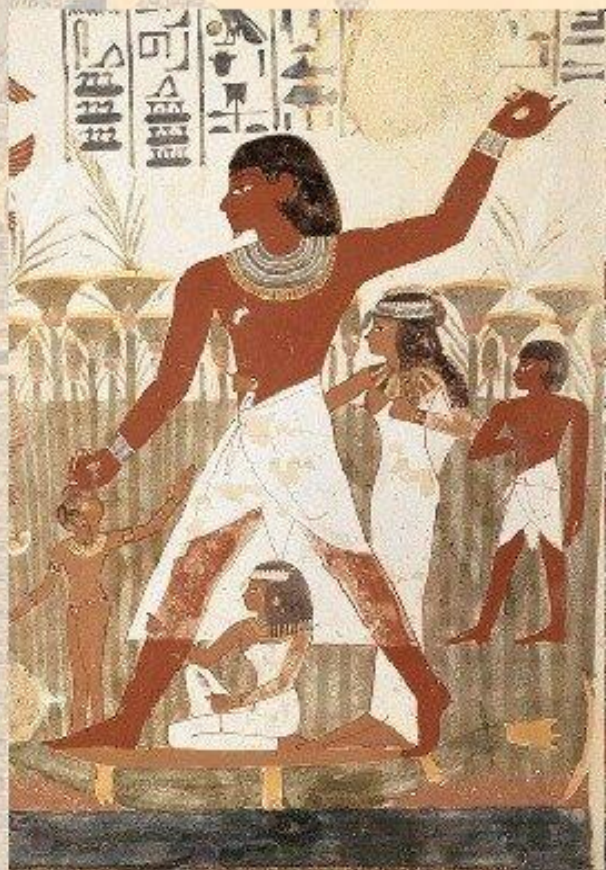
- **Эгейская цивилизация** — общее название цивилизаций бронзового века в 3000—1000 гг. до н. э. на островах Эгейского моря, Крите, в материковой Греции и Малой Азии.
- Первые центры культуры открыты раскопками Генриха Шлимана в Микенах (1876), Артура Эванса на острове Крит (с 1899).
- Самые известные археологические культуры этого периода — минойская, или критская, и микенская, по которым он и получил своё название, но есть также несколько локальных культур, в частности кикладская и эллинская.

Линейное письмо Б



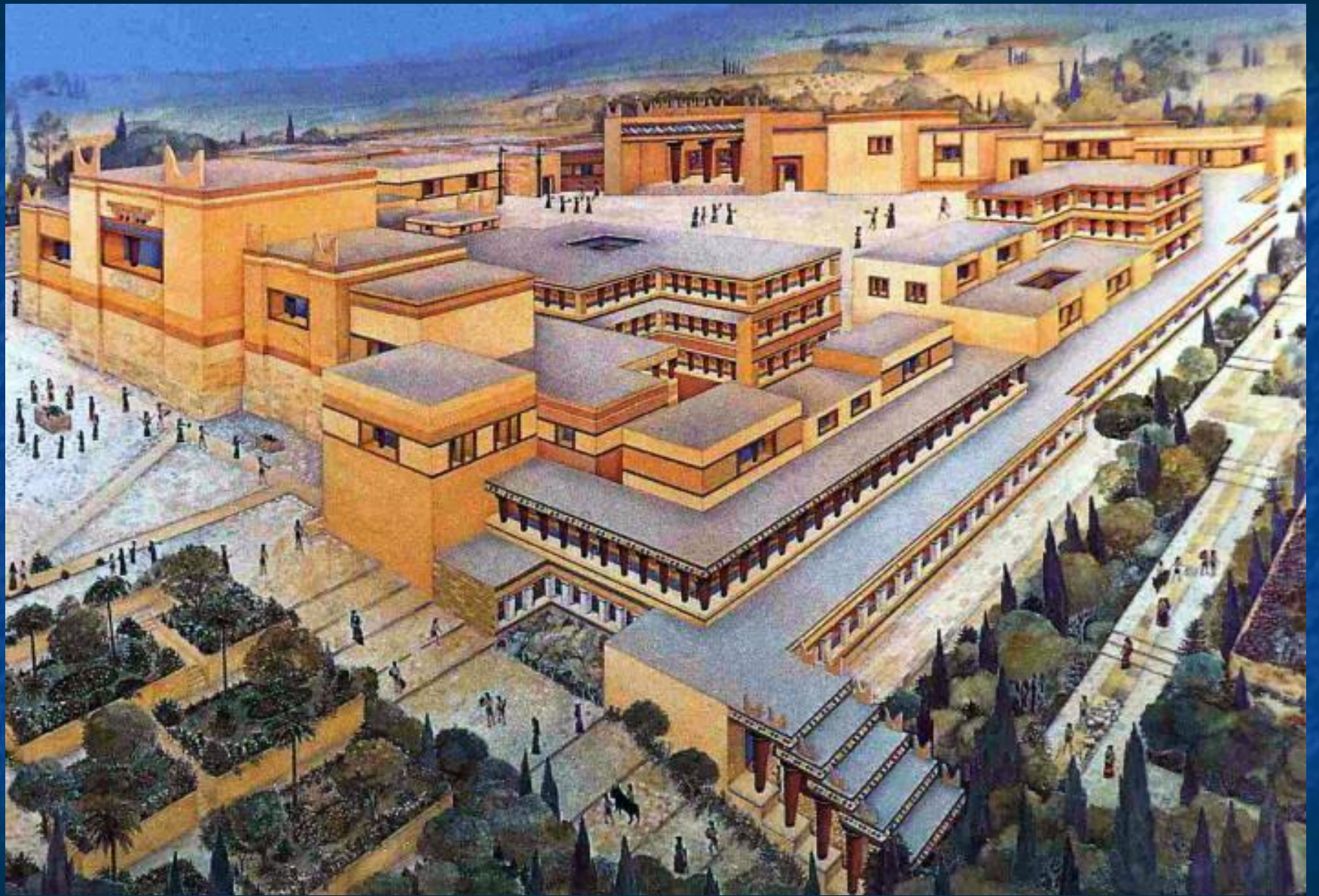
- Эгейское искусство характеризуется переходом основной роли в его развитии от одной области Эгейского мира к другой, добавлением местных стилей, взаимосвязями с искусством Древнего Египта, Сирии, Финикии. В сравнении с художественными культурами Древнего Востока эгейское искусство отличается более светским характером.

Крито-микенская культура



- **Минойская, или крито-минойская, цивилизация** — относящаяся к эгейской цивилизации острова Крит (2700—1400 гг. до н. э.). Основными очагами культуры и цивилизации были так называемые дворцы — сложные экономико-политические комплексы, крупнейшие из которых существовали в Кноссе, Фесте, Закросе и Тилиссе. Культура названа в честь мифического царя Крита Миноса — владельца лабиринта, построенного, по легенде, Дедалом. Минойскую цивилизацию открыл в последние годы XIX в. британский археолог Артур Эванс.
- Минойцы вели активную морскую торговлю (остров располагался на пересечении главных морских торговых путей), занимались пиратством, поддерживали дружественные отношения с Древним Египтом. Ни один из дворцов не имел укреплений: очевидно, жители острова чувствовали себя в полной безопасности.

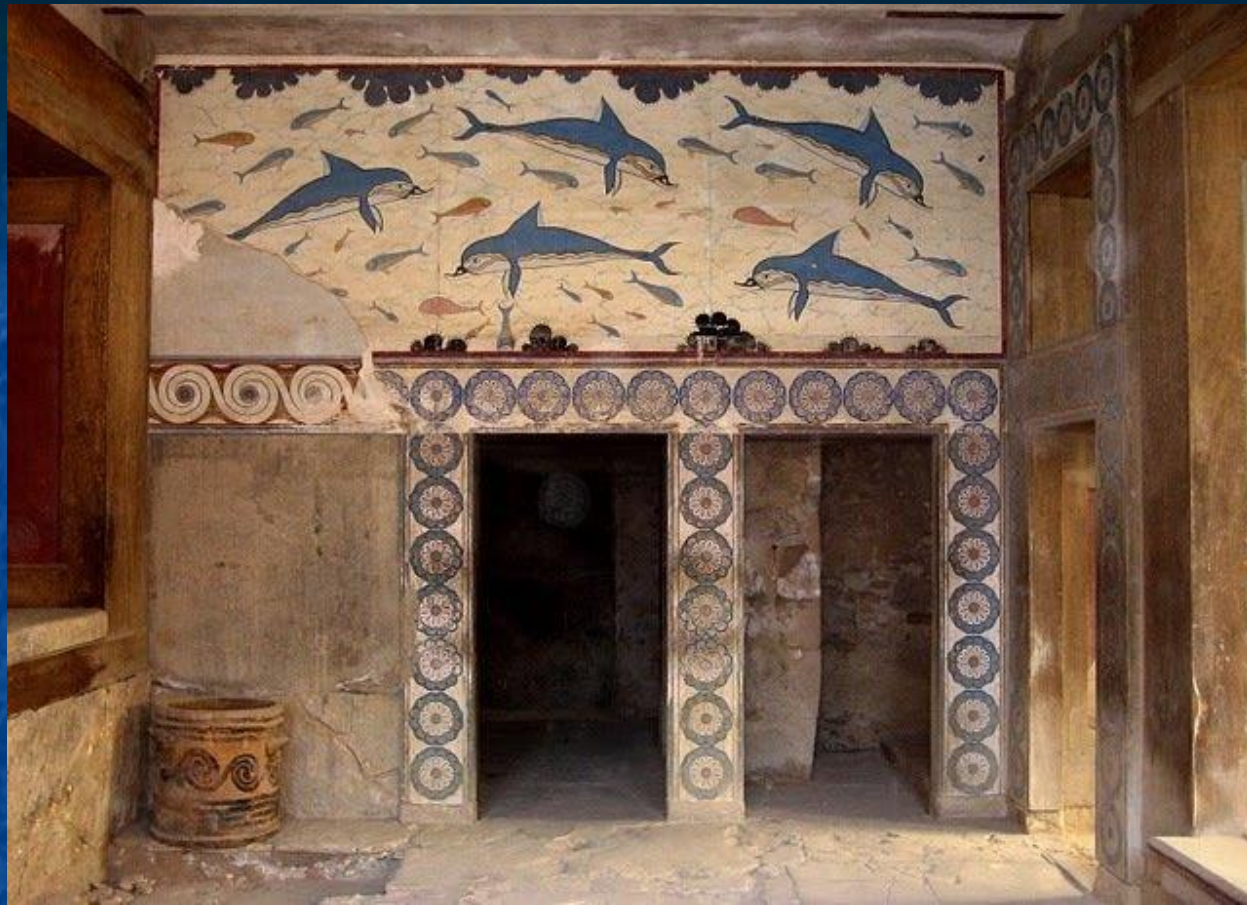




- В среднеминойский период влияние культуры распространилось на материковую Грецию, Вторжение на Крит греков-ахейцев привело не к упадку культуры, а к новому этапу в её развитии — возникновению смешанной микенской культуры, влияние которой распространялось на материковую Грецию, Крит, острова Эгейского моря и ряд территорий восточного Средиземноморья.
- После дорийского вторжения минойская культура полностью исчезла, а коренное население Крита было ассимилировано греками не позднее IV—III вв. до н. э.



Дворец в Кноссе



- Минойцы строили во дворцах водопроводы, канализацию. Пользовались ваннами и бассейнами.



- **Религия.** Храм в религиозной традиции минойцев отсутствовал. Религиозные обряды совершались на природе или во дворце. Широко было распространено жертвоприношение быков.
- Согласно одной из гипотез, бык представлял собой олицетворение мужской силы, царица — женское божество наподобие великой богини.



«Богиня змей»: жрица, выполняющая ритуал?





StitchFanClub.com

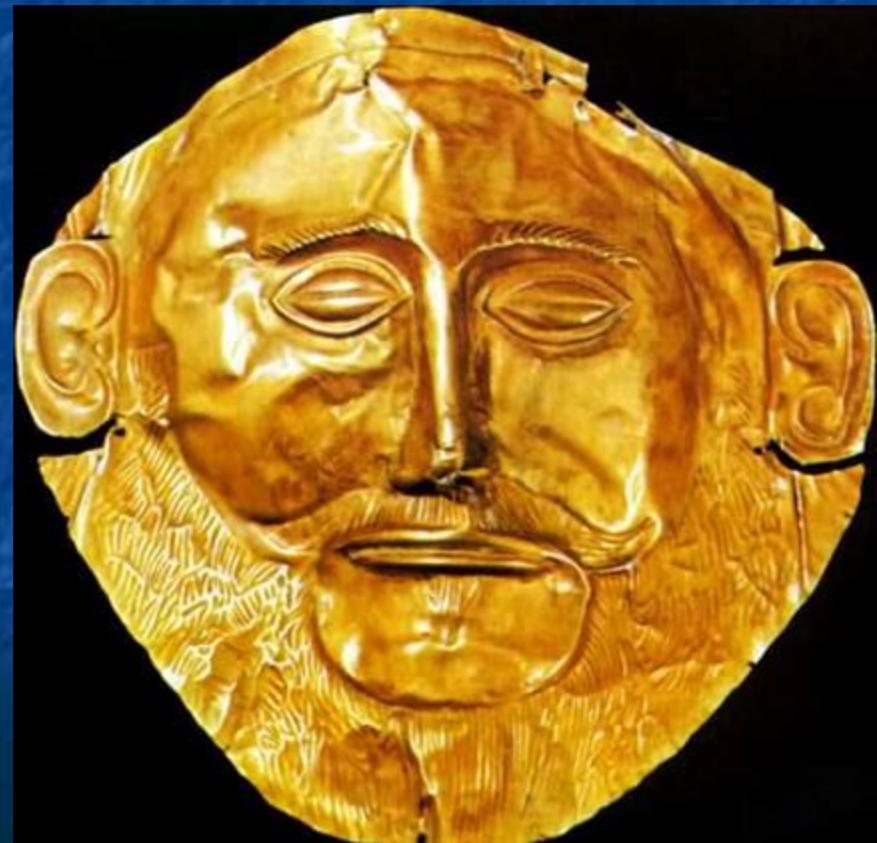


- Наивысшие достижения критских зодчих — дворцы (открытые в Кноссе, Фесте, Маллии, Като-Закро), в которых сочетание больших горизонтальных площадей (дворы) и комплексов двух- или трехэтажных помещений, световых колодцев, пандусов, лестниц создает эффект красочного перетекания пространства, эмоционально богатый, насыщенный бесконечным многообразием впечатлений художественный образ. На Крите был создан своеобразный тип колонны, которая расширяется кверху.
- Образы растительного и животного мира и человека (фрески дворца в Кноссе, вазы с изображением морских существ, производство мелкой пластики)

- 1700—1200 гг. до н. э. — период высокого расцвета искусства ахейской Греции. Города-крепости (Микены, Тиринф) строились на возвышенностях, с мощными стенами циклопичной кладки (из каменных глыб весом до 12 т) и планировкой в двух уровнях: нижний город (место обитания населения околлиц) и акрополь с дворцом правителя. В архитектуре жилищ складывается тип прямоугольного с портиком дома — мегарона.
- Выделяются круглые в плане купольные гробницы-толосы
- Искусство Микен, как и Критское искусство, большое внимание уделяло человеку и природе (фрески дворцов в Фивах, Тиринфе, Микенах, Пилосе; вазопись, скульптура), но склоняется к стойким симметричным формам и обобщениям (геральдическая композиция с фигурами 2 львов рельефа львиных ворот в Микенах).

Микены

«Маска Агамемнона»

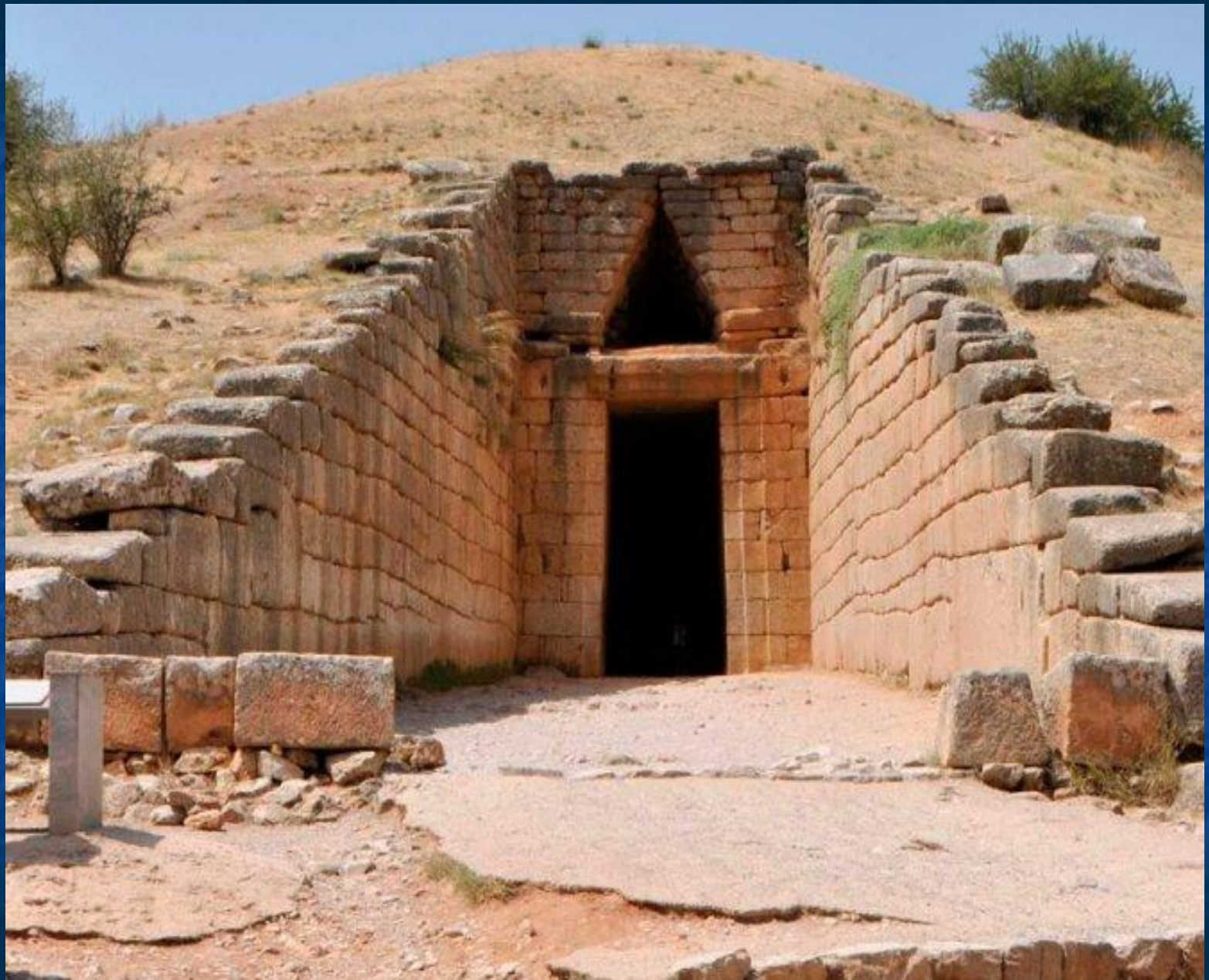


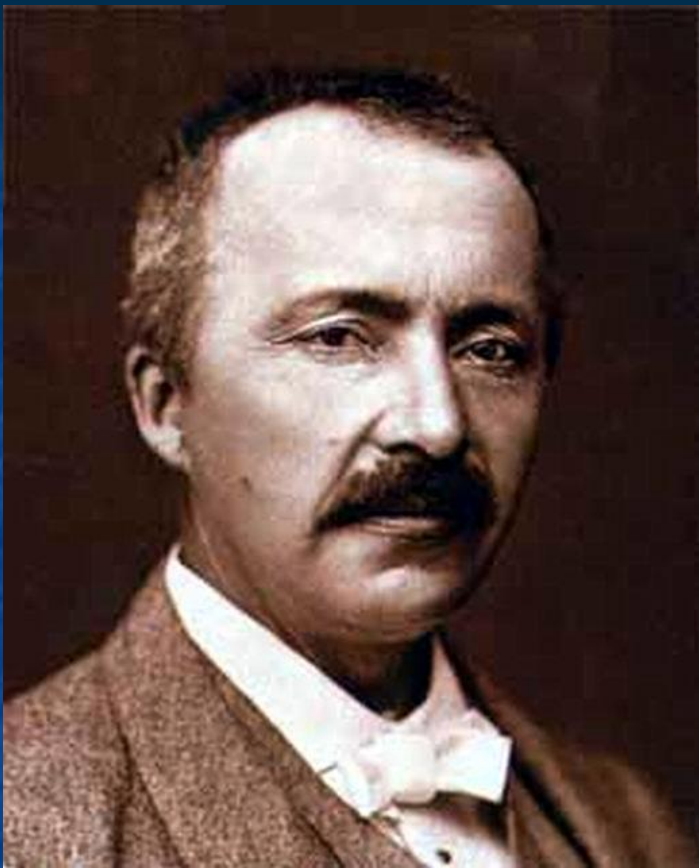


Микены — крепость
ахейцев
XVI—XII вв. до н. э.









Генрих Шлиман

София Шлиман





Развалины Микен



«Клад Приама»

