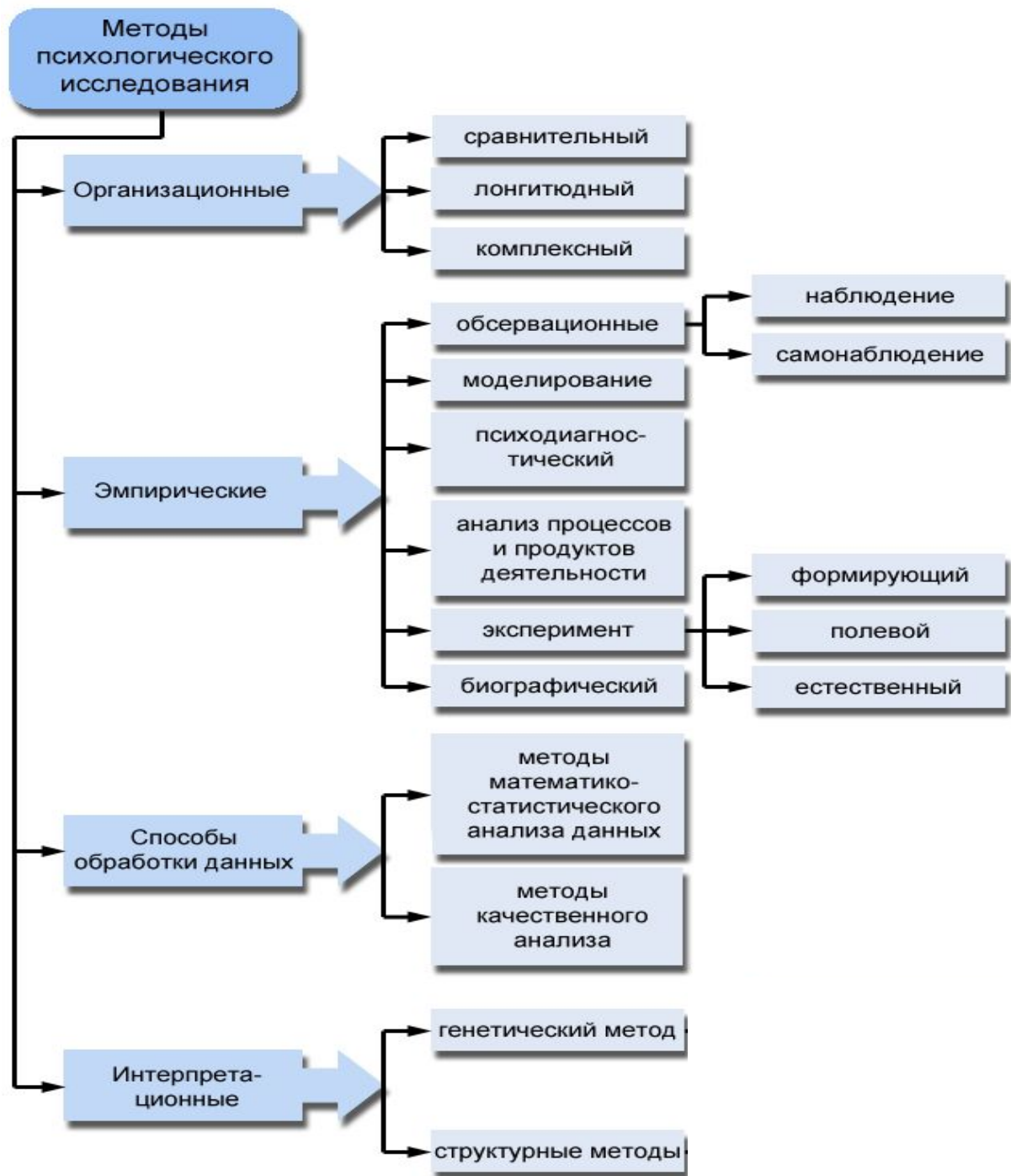
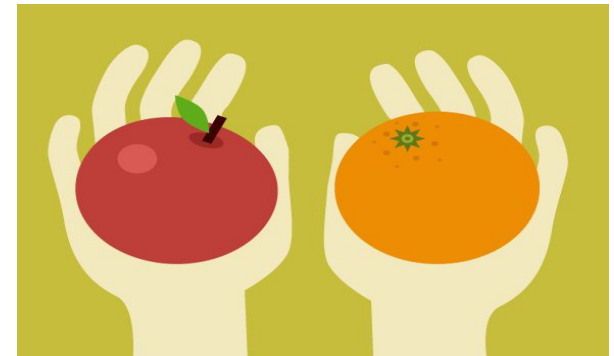


Классификация методов  
психологического исследования  
(Б.Г. Ананьев)



## Организационные методы

- **Сравнительный метод** - предполагает сопоставление двух и более объектов (явлений, идей, результатов исследований и т. п.), выделение в них общего и различного с целью классификации и типологии.



- **Лонгитюдный метод** - предполагает неоднократное исследование одних и тех же испытуемых на протяжении длительного периода их жизни.



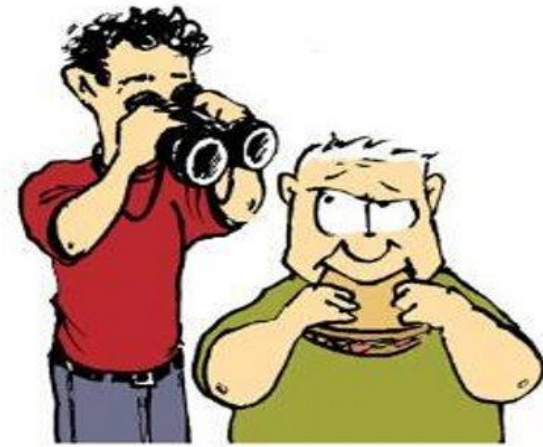
- **Комплексный метод** - предполагает сочетание сравнительного и лонгитюдного методов. Способ изучения, при котором в исследовании участвуют представители различных наук, что позволяет устанавливать связи и зависимости между явлениями разного рода, например, физиологическим, психическим и социальным развитием личности.



# Эмпирические методы

## • **Обсервационные методы**

- наблюдение - целенаправленное, организованное и определенным образом фиксируемое восприятие исследуемого объекта.
- самонаблюдение - наблюдение за своими переживаниями.



- **Моделирование** – создание искусственной модели изучаемого объекта, повторяющей его основные параметры и предполагаемые действия.

- **Психодиагностические методы** (тесты, опросники).
- **Эксперимент** (полевой (естественный), формирующий, лабораторный)



- **Анализ продуктов деятельности** (анализ рисунков, сочинений, дневников).

# Достоинства и недостатки наблюдения

## Достоинства

Непосредственность восприятия поведения людей в реальном времени и естественных условиях.  
Широкий охват событий.  
Не зависит от желаний наблюдаемого.

## Недостатки

Трудоемкость  
Субъективность.  
Частный характер, ограниченность наблюдаемой ситуации.

