







Научные станции



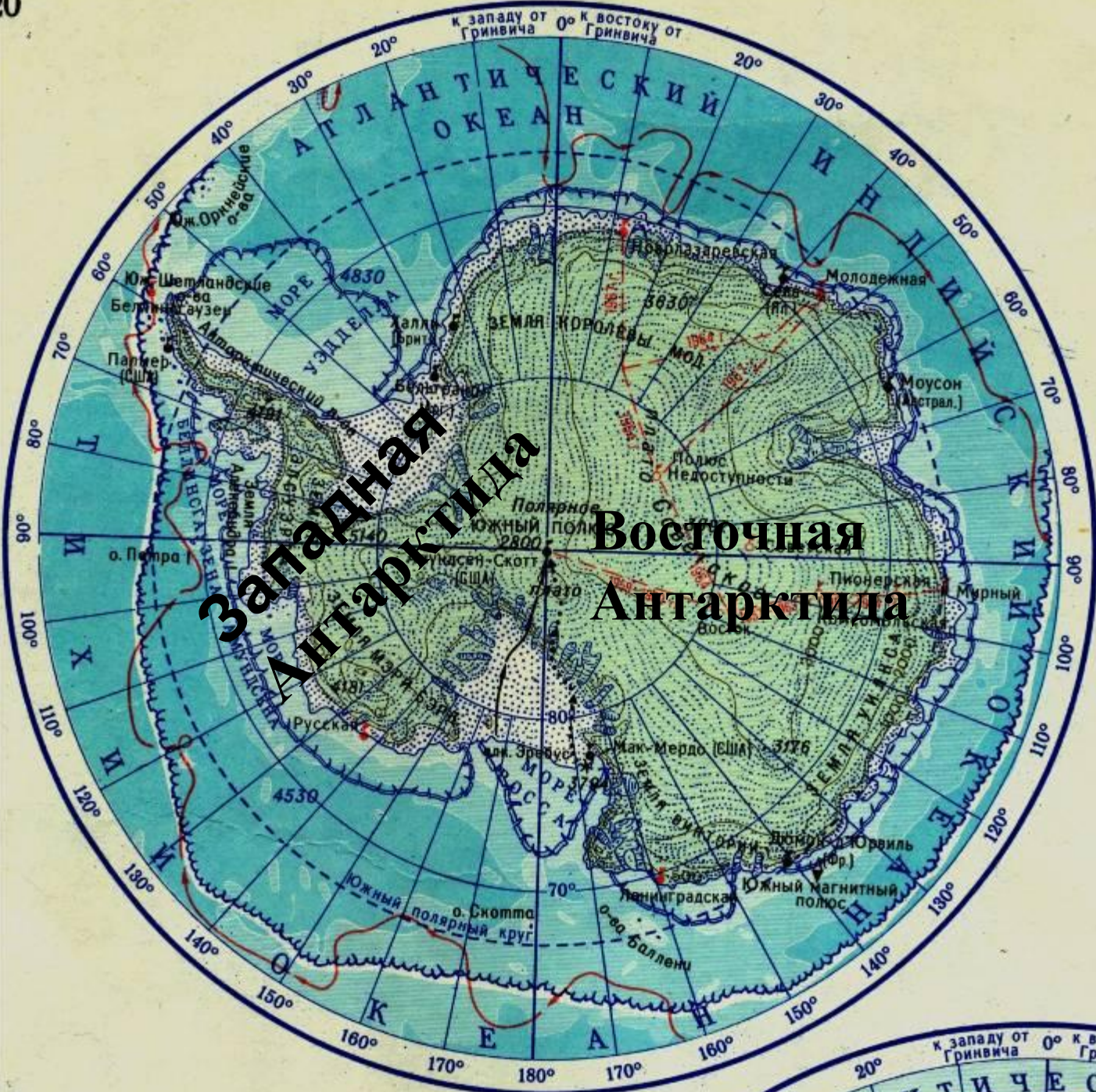
АНТАРКТИДА



Образные названия Антарктиды

- «Край Земли»
- «Материк за облаками»
- «Королева холода»
- «Материк ученых»
- «Ледяной континент»
- «Страна жестокого солнца»
- «Производитель айсбергов»
- «Страна ветров»
- «Холодильник Земли»
- «Материк четырех полюсов»

- Антарктида –
самый высокий материк



Западная
Антарктида

Восточная
Антарктида



Вопросы и задания

Ответы

1. Дайте характеристику подледного рельефа

Подледный рельеф разнообразен: есть горы, равнины, в том числе высокие плоскогорья, возвышенности, большую площадь занимают впадины

2. В чем различие рельефа Западной и Восточной Антарктиды

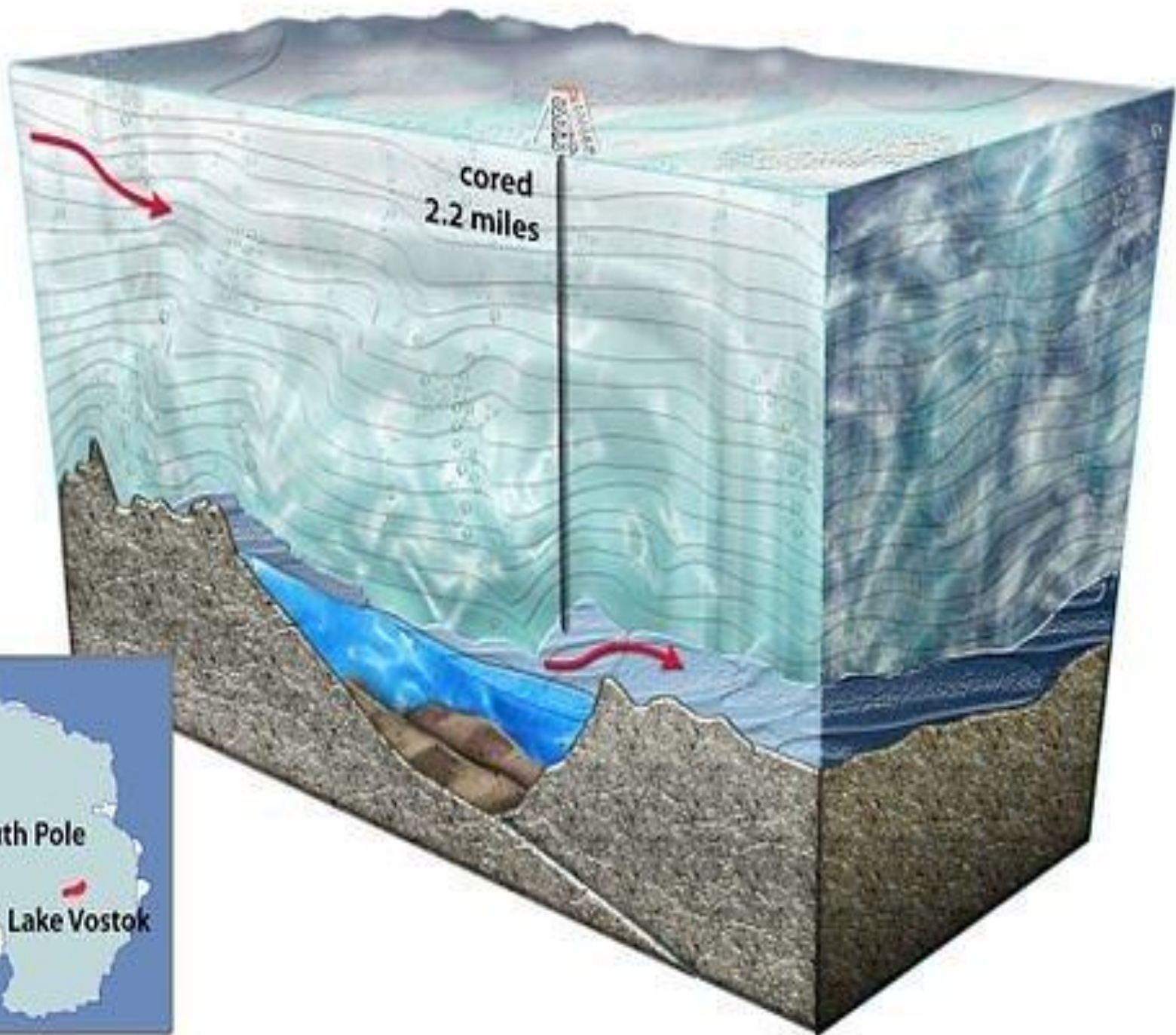
Западная часть сильно расчленена, большие пространства находятся ниже уровня Мирового океана, горы чередуются с глубокими впадинами. Поверхность Восточной части более ровная

3. Чем объясняются различия в подледном рельефе Западной и Восточной Антарктиды

Восточная Антарктида сложена древней платформой, а ее окраинная Западная часть лежит в пределах кайнозойской складчатости

Вулкан Эребус





Следствие непрерывного растекания льда

- Движение льда



Следствие непрерывного растекания льда

- Движение льда



- Айсберги
- трещины
- вынос в море

Конический айсберг



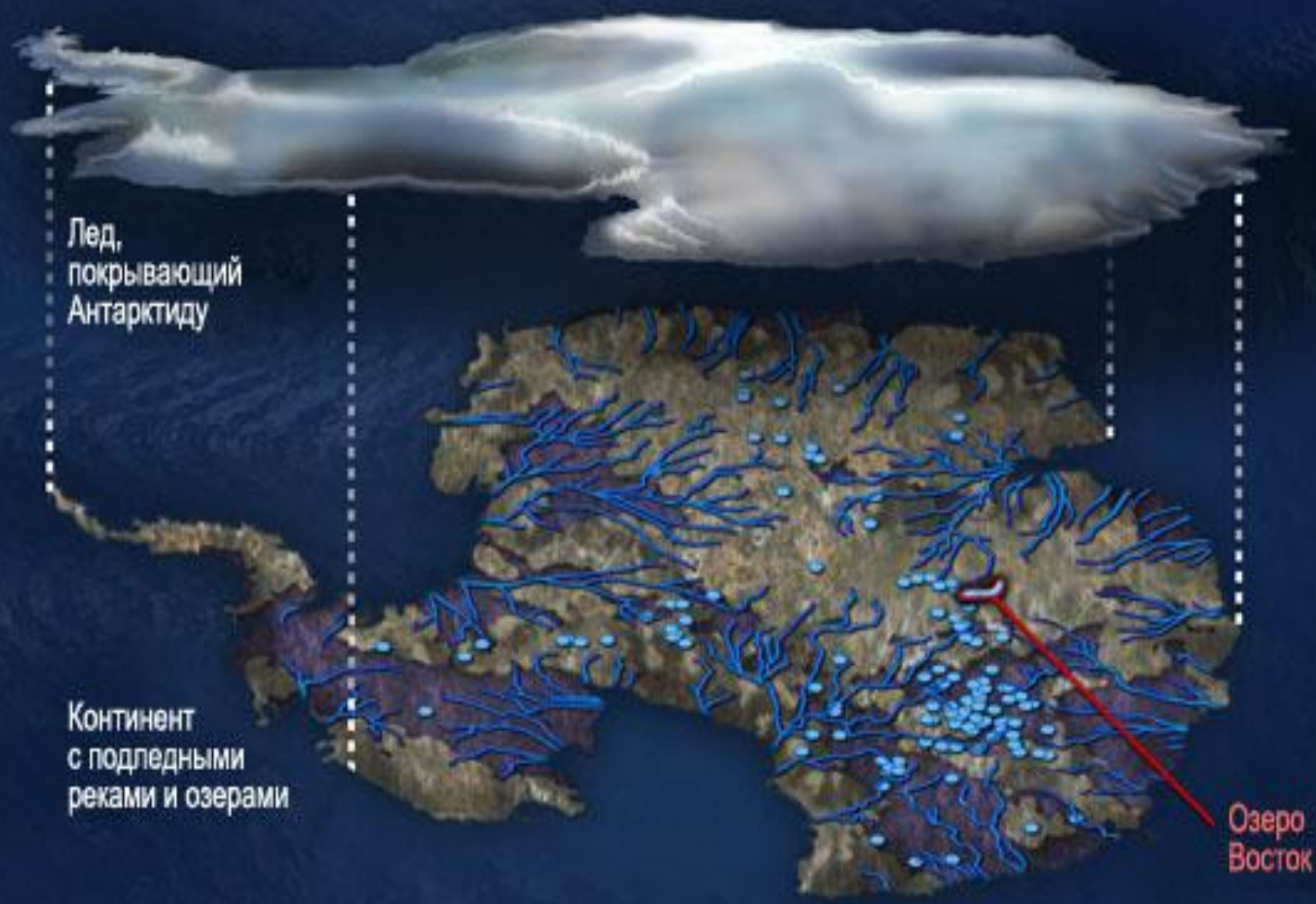
Столовый айсберг







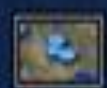




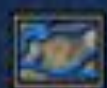
Лед,
покрывающий
Антарктиду

Континент
с подледными
реками и озерами

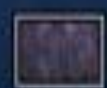
Озеро
Восток



Озера



Реки



Ниже уровня моря



**Энергия, поступающая
изнутри Земли**

**Трение нижних слоев
ледника**


```
graph TD; A[Энергия, поступающая изнутри Земли] --> C[Изнутри ледник тает]; B[Трение нижних слоев ледника] --> C; C --> D[Образование рек и озер];
```

Изнутри ледник тает

Образование рек и озер

- **Антарктида –
самый холодный материк на
Земле**

**Антарктида
- самый
холодный
материк**



- 1. Географическое положение, малый угол падения солнечных лучей**
- 2. Полярная ночь, охлаждение материка**
- 3. Ледяной покров отражает 75-90% солнечной энергии**
- 4. Большая высота над уровнем моря**
- 5. Полюс холода: станция Восток (-89,2°)**
- 6. Стоковые ветра, которые препятствуют образованию более теплых воздушных масс с океана**

ПИНГВИНЫ





АЛЪБАТРОС



БУРЕВЕСТНИК



ТЮЛЕНИ

Морской
КОТИК





МОРСКОЙ СЛОН

МОРСКОЙ ЛЕОПАРД



МОРСКАЯ ГУБКА



МОРСКОЙ ОГУРЕЦ



КИТ



Домашнее задание

- 1. § 33
- 2. Тренажер зад. № 1, 2, 3, лег. Экзамен
- 3. Большая часть айсберга находится под водой. Почему?
- 4. Почему из 17 видов пингвинов в Антарктиде обитают только 2 вида.