

Н.К. Рерих и Псковщина

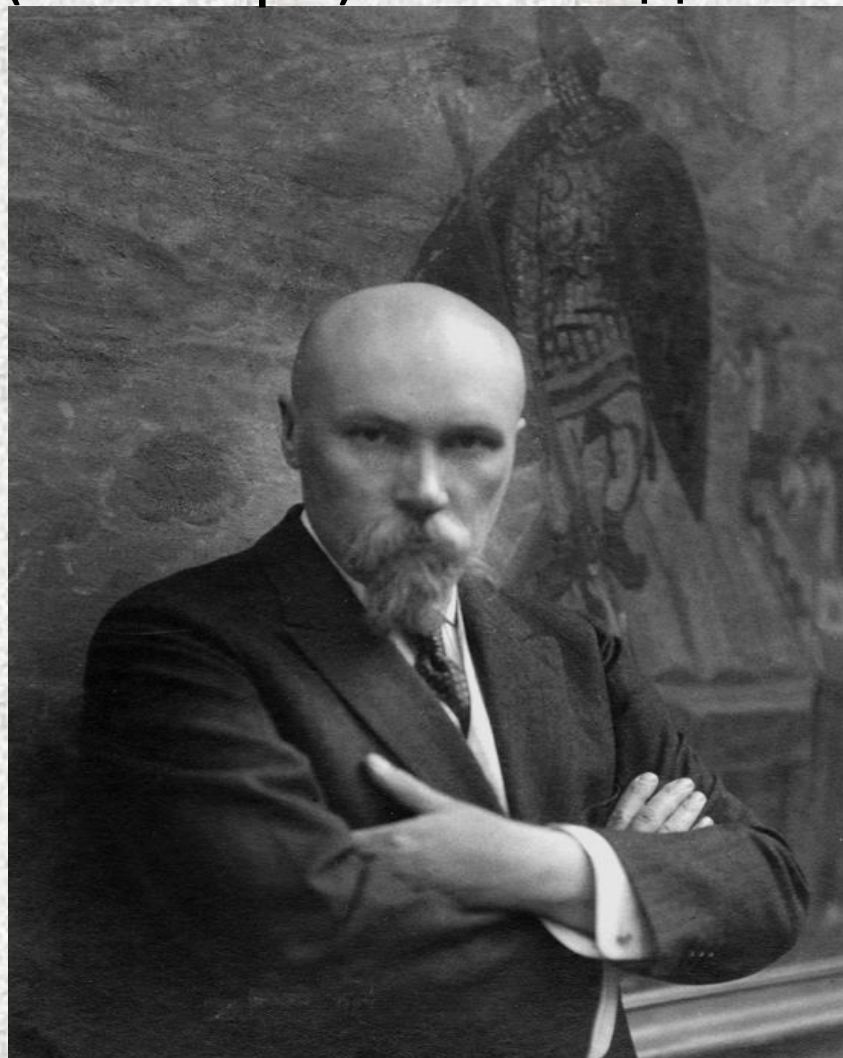
Работу выполнили:

Макарова А. и Бурилова Е.

Группа 0162-02

Палкина Е. группа 0162-03

Рерих Николай Константинович
27сентября (9октября)1874 - 13декабря1974гг.



Картины, посвященные Псковщине.

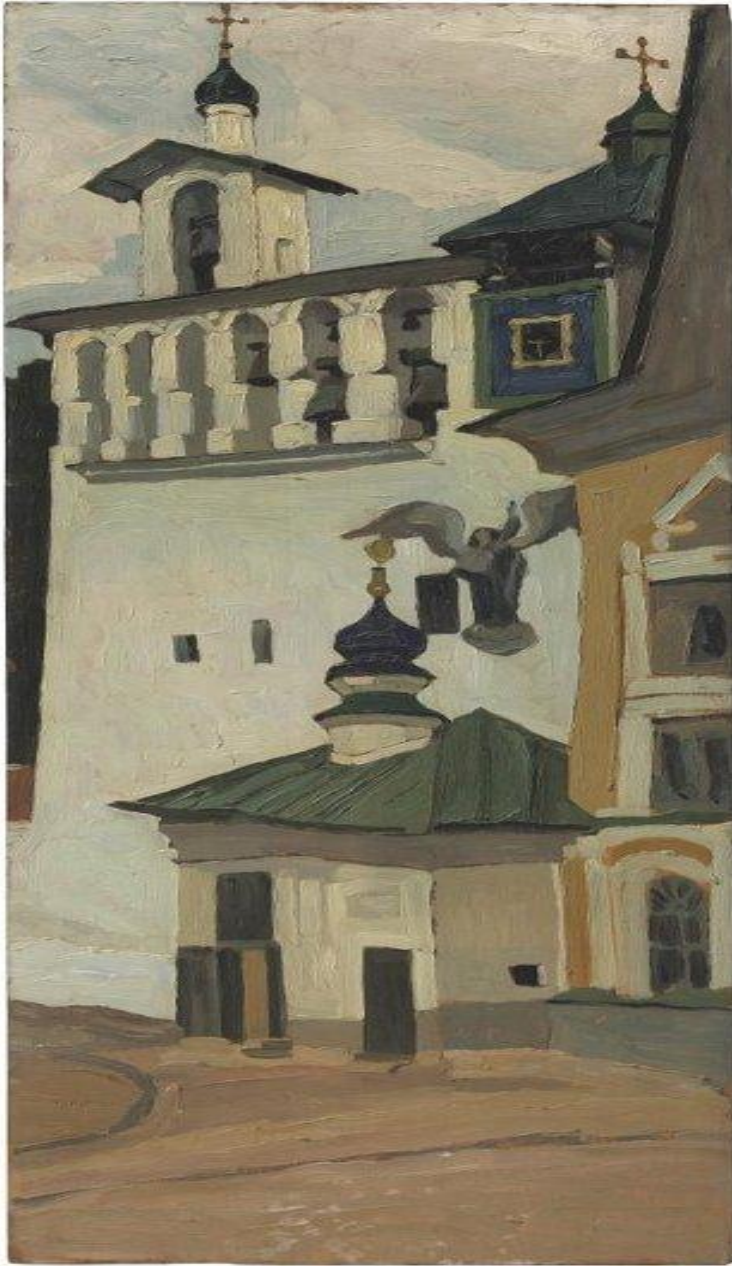
«Изборские башни» 1903г.



«Крест на Труворовом
городище» 1903г.



«Большая звонница» (Печоры) 1903

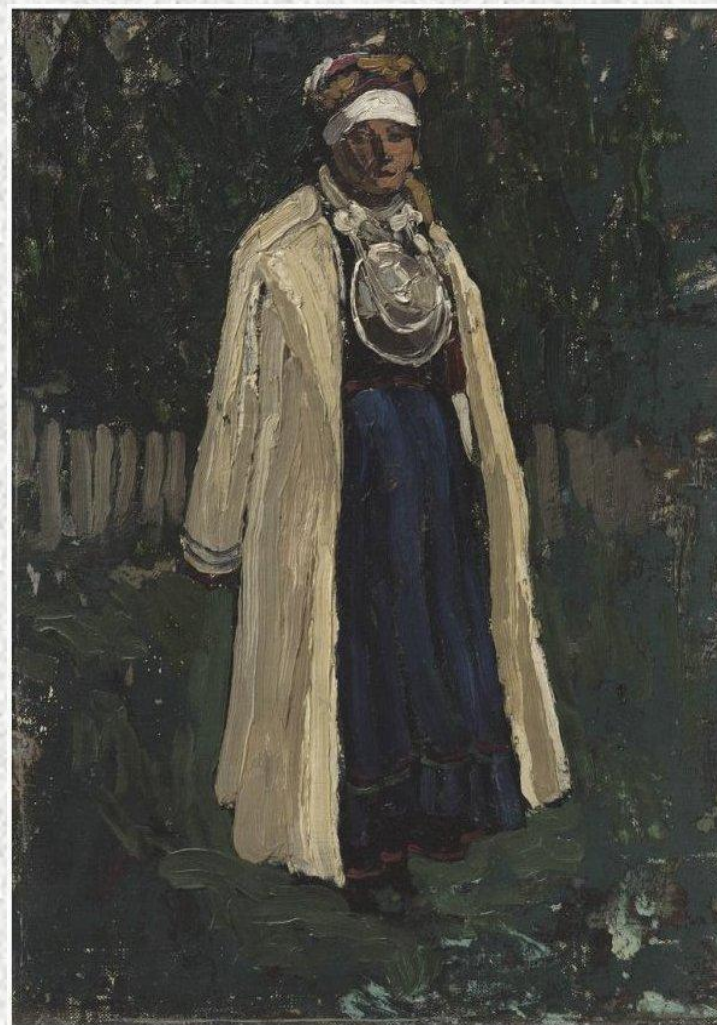


«Монастырские стены и башни»
(Печоры) 1903г.

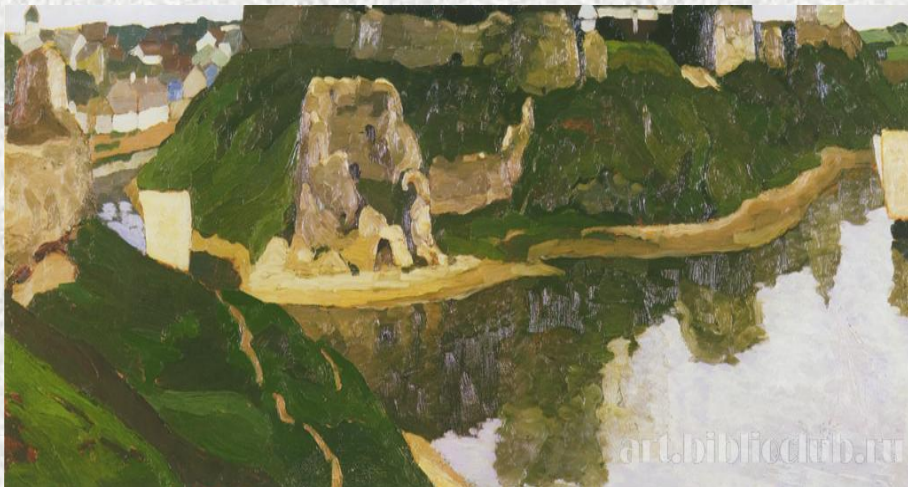


«Печоры, Полуверка»
(Крестьянка в праздничном
наряде) 1903г.

«Ризница» (Печоры) 1903г.



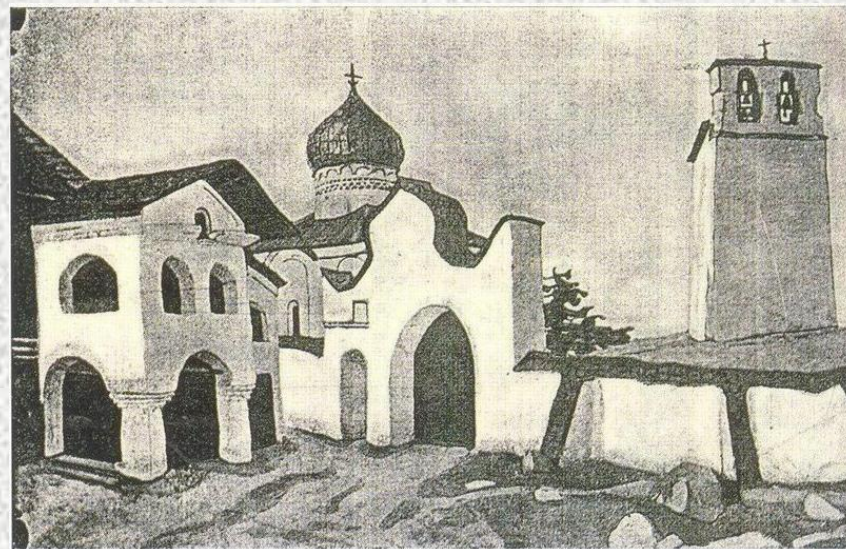
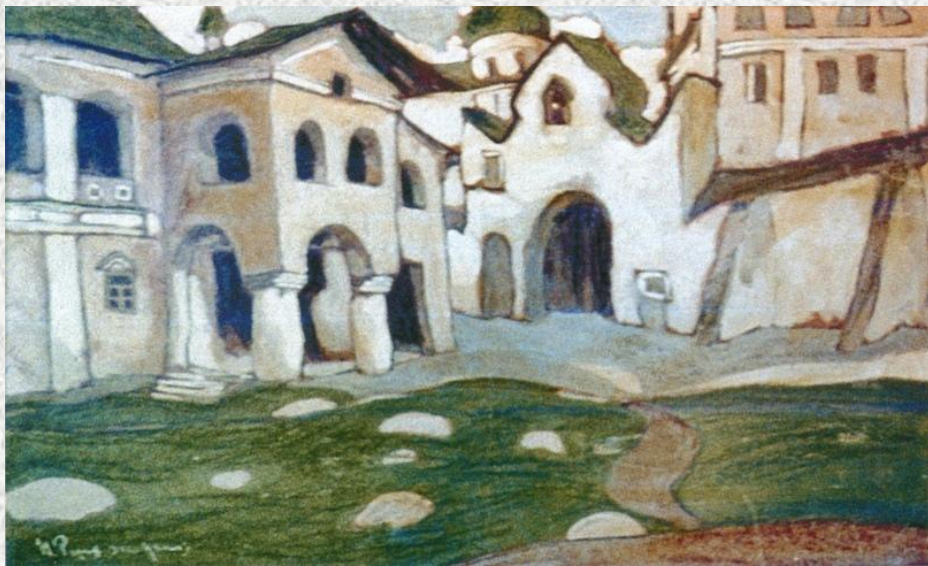
«Общий вид Кремля» (Псков)
1903г.



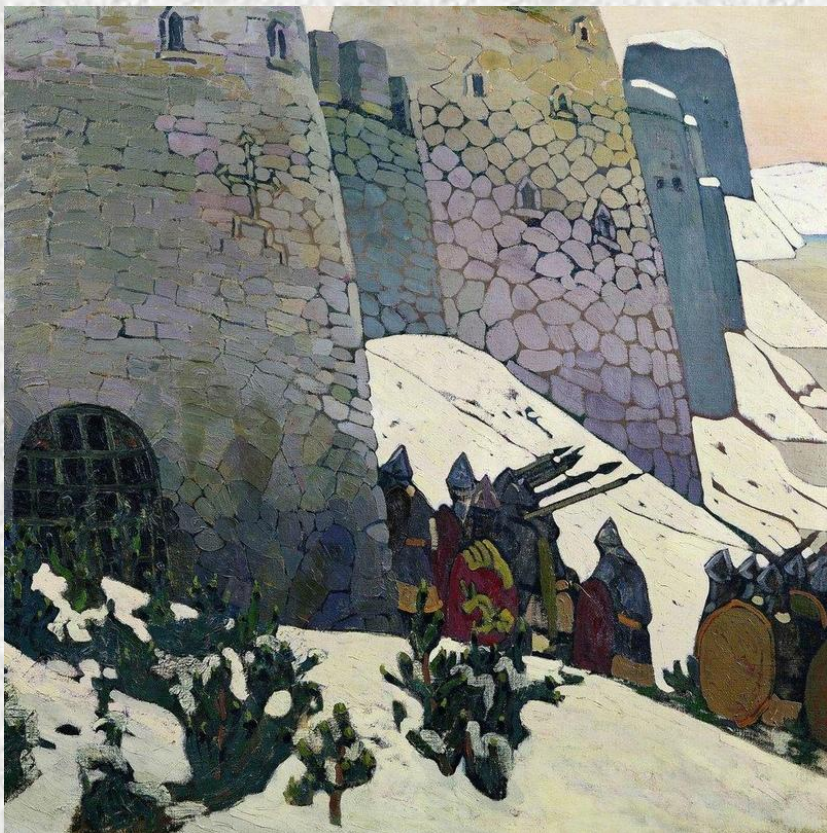
«Окна старого дома в
Пскове» 1903г.



«Псковский погост» (Сенно под Псковом)
1904г.



«Дозор» 1905г.



«Вижу врага» 1914г.



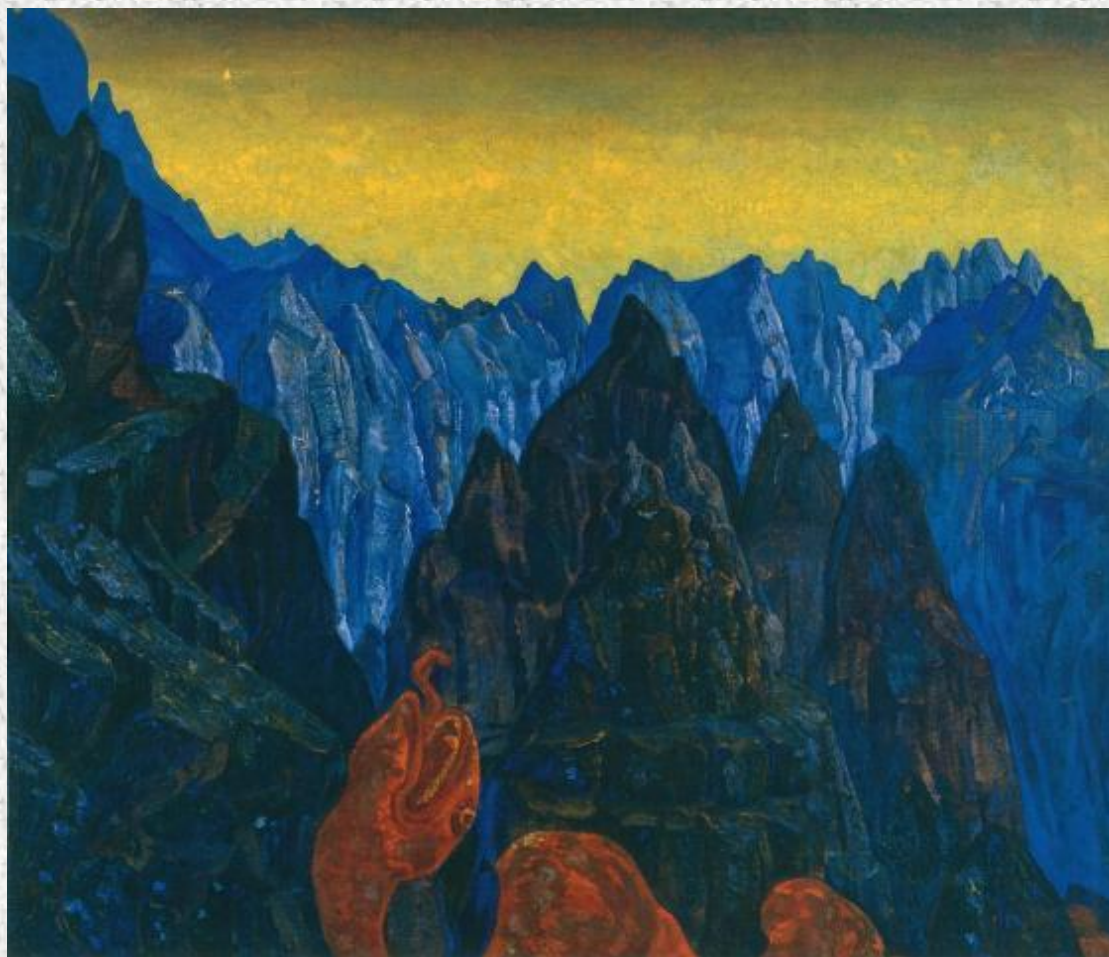
«Тайник»



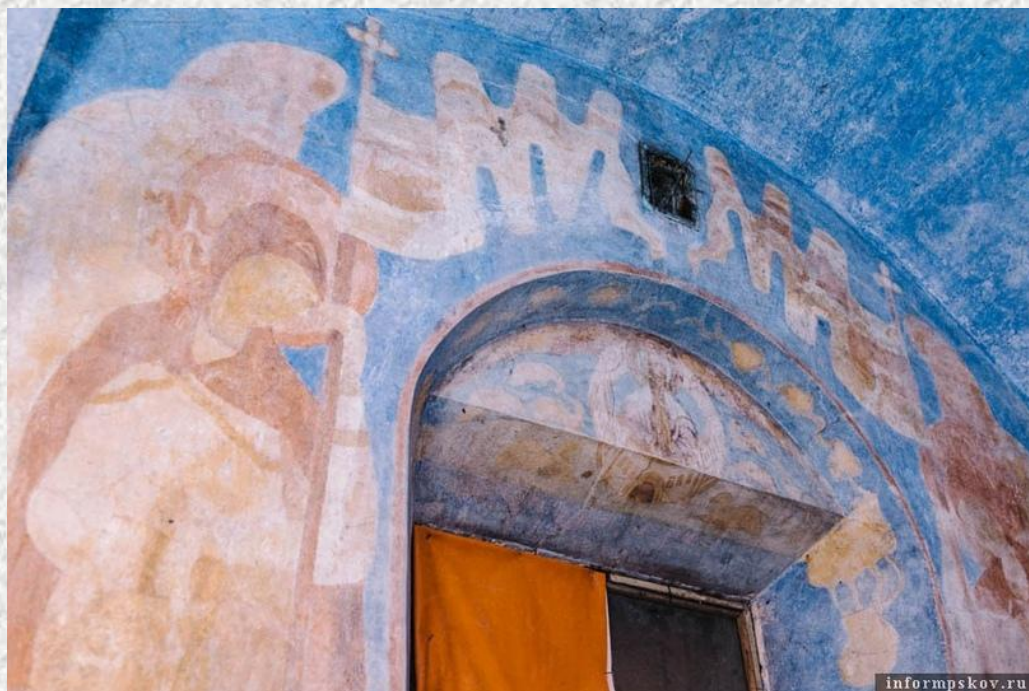
«Земля Славянская»



Картина Н.К.Рехиха «Крик змия» 1914г.



Роспись южной стены часовни Святой Анастасии (по эскизу Н.К.Рериха) 1913г.



Село Дубровна Порховского уезда. 1899г.
(Рисунок)



Храм Благовещения Божией Матери (Рисунок)



Спасибо за внимание.