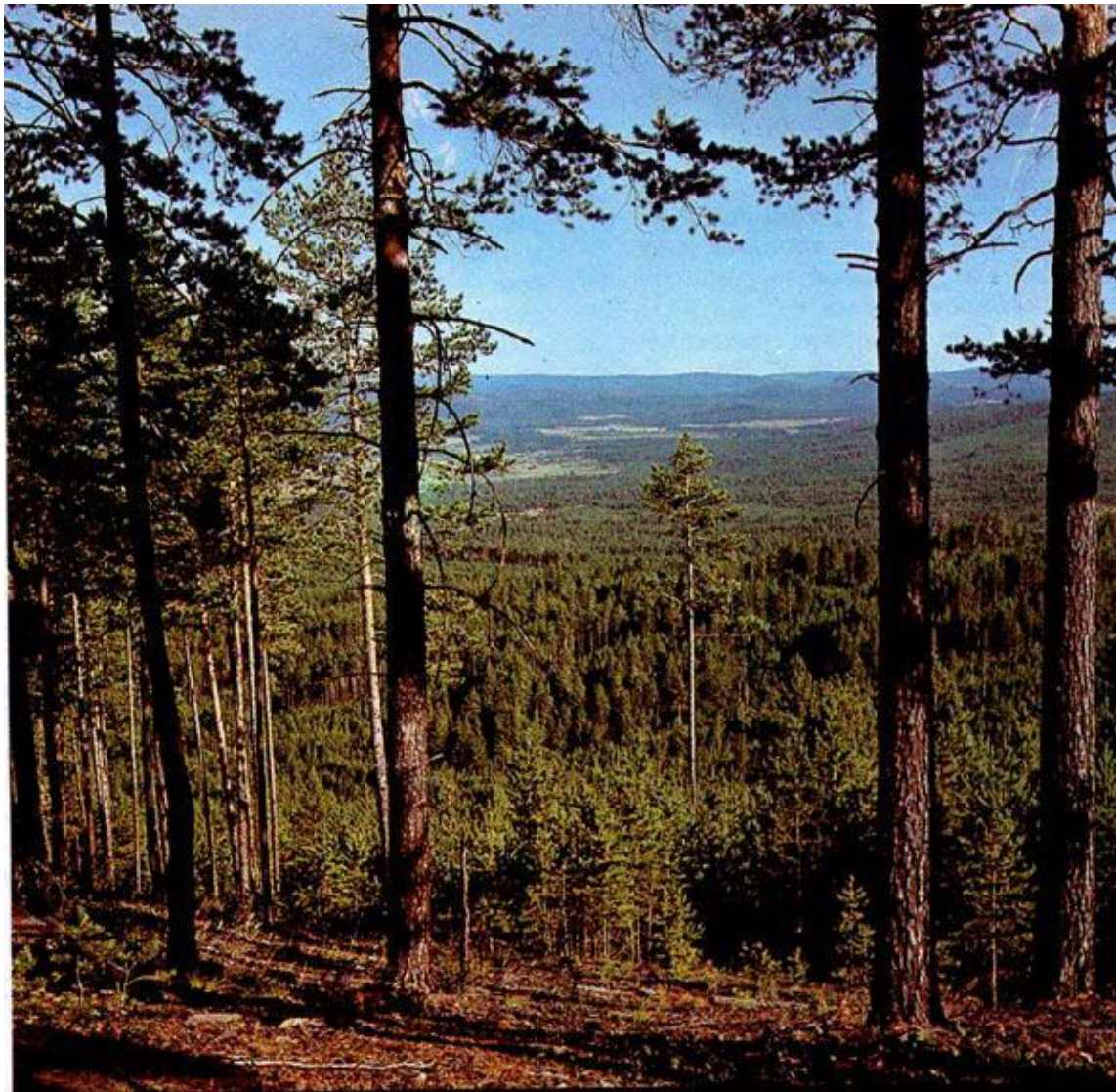




Ширина в Европейской части  
достигает 800 километров, а в  
Западной и Восточной Сибири –  
2150 км.



Преобладает континентальный  
климат.



Наиболее типичны подзолистые  
почвы.



Мхи, кустарники, можжевельник,  
смородина, кислица, грушанка и  
Т.д.

# КИСЛИЦА





Рысь, бурундук, грызуны,  
кедровка, рябчик, олень, лось,  
косуля, зайцы и т.д.

# POCOMAX

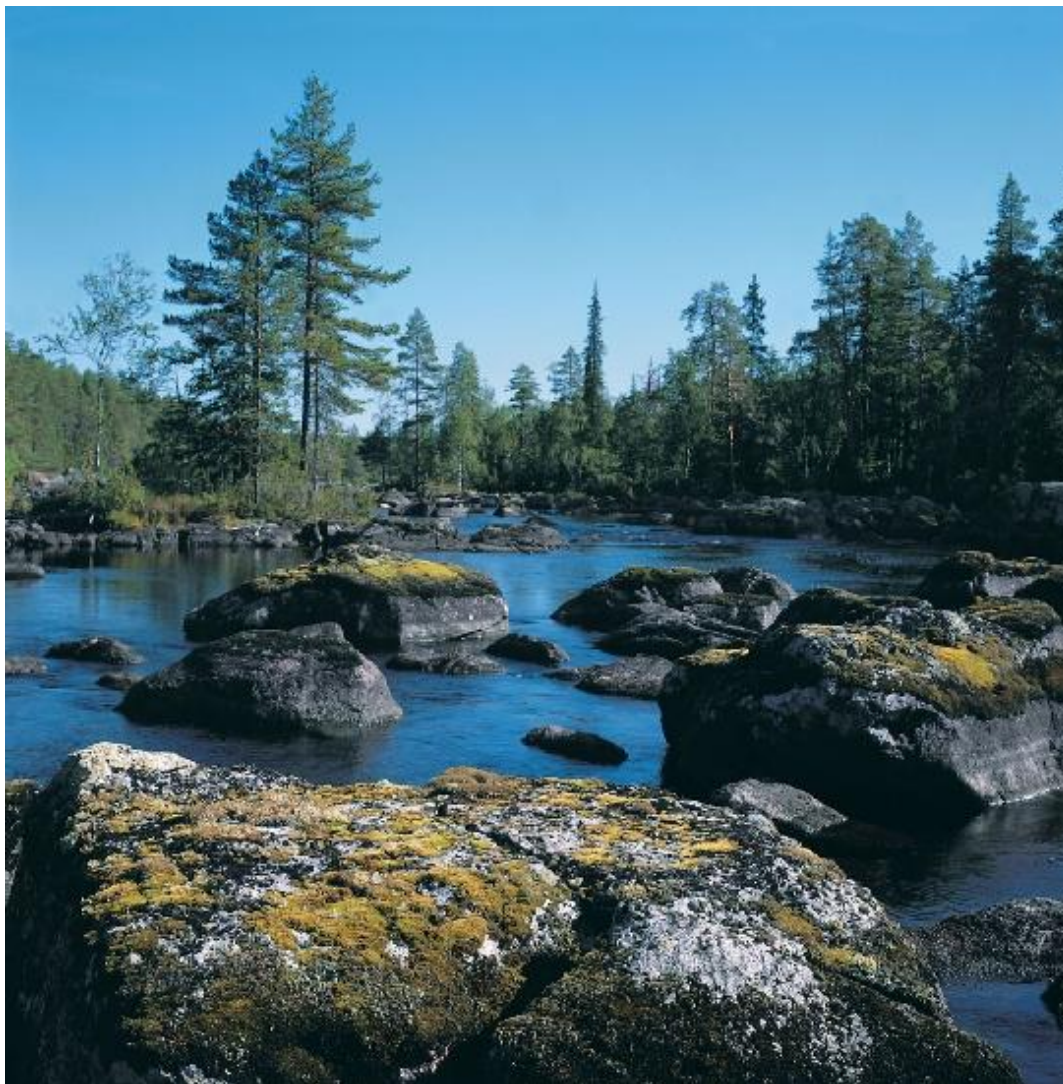






Охота на пушного зверя,  
скотоводство, добыча нефти,  
ловля рыбы, сбор  
лекарственного сырья,  
лесопромысловое зозяйство.





Баргузинский и Лазовский  
заповедники.

# ЛАЗОВСКИЙ ЗАПОВЕДНИК

