

МИНИСТЕРСТВО ЗДРАВООХРАНЕНИЯ РЕСПУБЛИКИ БЕЛАРУСЬ  
УЧРЕЖДЕНИЯ ОБРАЗОВАНИЯ  
«МОЗЫРСКИЙ ГОСУДАРСТВЕННЫЙ МЕДИЦИНСКИЙ КОЛЛЕДЖ»

**ИНДИВИДУАЛЬНОЕ ЗАДАНИЕ ПО УЧЕБНОЙ**  
**По учебной ПРАКТИКЕ по паразитологии**  
**НА ТЕМУ: «ПРОВЕДЕНИЕ СМЫВОВ С ПРЕДМЕТОВ И**  
**РУК. ВЗЯТИЕ ПОДНОГТЕВОГО СОСКОБА»**

Подготовила:  
Учащаяся группы  
МДд-11  
Герко Алина  
Андреевна

Преподаватель:  
Боровнёва Е. А.

**Энтеробиоз** — гельминтоз из группы нематодозов, вызываемый червями из рода остриц (*Enterobius sp.*). Это самый распространённый вид гельминтозов.





Рис. Острица – возбудитель энтеробиоза  
(половозрелая особь).



Рис. Яйца  
остриц.

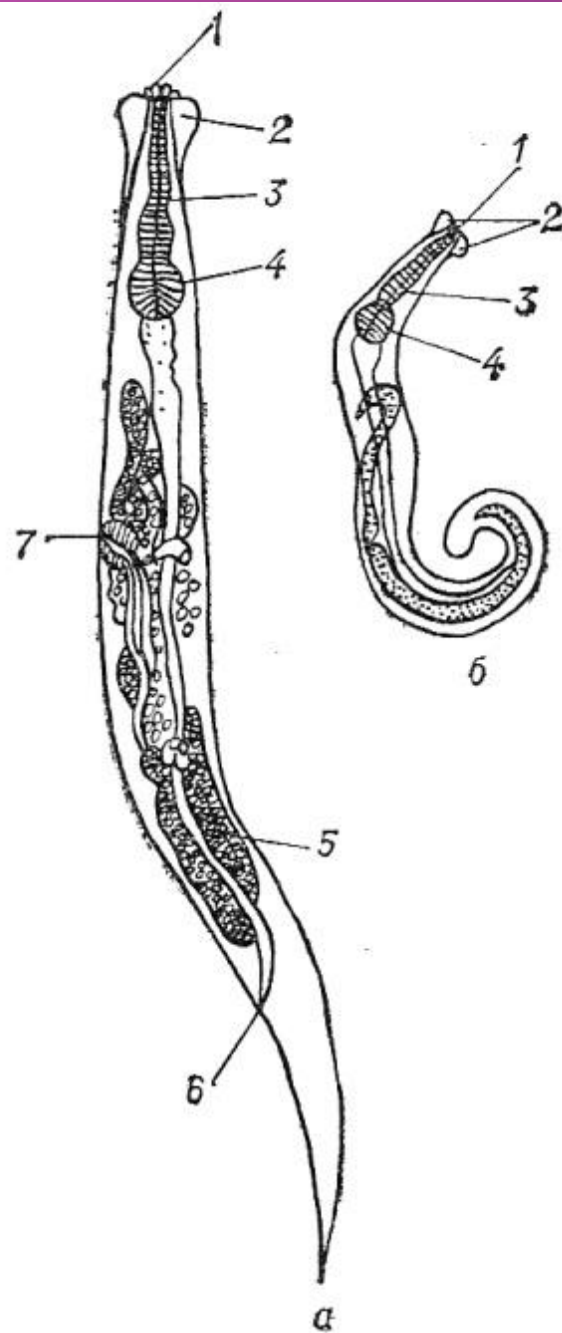


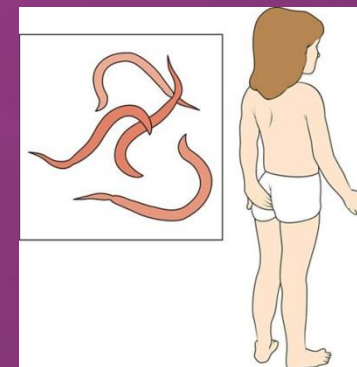
Рис. 1. Схема строения остриц (а — самки, б — самца): 1 — ротовое отверстие; 2 — везикулы; 3 — пищевод; 4 — бульбус; 5 — матка; 6 — анальное отверстие; 7 — половое отверстие.



Рис. Схема «Механизм заражения энтеробиозом».

# СИМПТОМЫ ЭНТЕРОБИОЗА

- ❖ зуд анальный;
- ❖ вздутие живота и болевые ощущения;
- ❖ частое мочеиспускание;
- ❖ нарушение пищеварения;
- ❖ головокружение;
- ❖ головная боль;
- ❖ дискомфорт в кишечно-желудочной системе;
- ❖ снижение аппетита;
- ❖ проявление аллергии;
- ❖ понижение иммунной системы;
- ❖ плохая концентрация внимания;
- ❖ Нарушение сна.



# Проведение смывов с предметов и рук

## Оборудование:

- ❖ Кисточка или ватный тампон.
- ❖ 2% раствор гидрокарбоната натрия (пищевой соды) или 10—20 % водный раствор глицерина.
- ❖ Пробирка.





# ПЕРВЫЙ ЭТАП

Смачиваем ватный тампон в 2%  
растворе гидрокарбоната  
натрия (пищевой соды) или в 10-20%  
растворе глицерина.



# ВТОРОЙ ЭТАП

Ватным тампоном тщательно снимают с поверхности исследуемого предмета пыль и грязь.



# ТРЕТИЙ ЭТАП

Ватный тампон помещают в пробирку с тем же раствором и доставляют в лабораторию. Здесь тампон обмывают и отжимают в пробирке, жидкость центрифугируют и осадок исследуют под микроскопом.



# ВЗЯТИЕ ПОДНОГТЕВОВОГО СОСКОБА

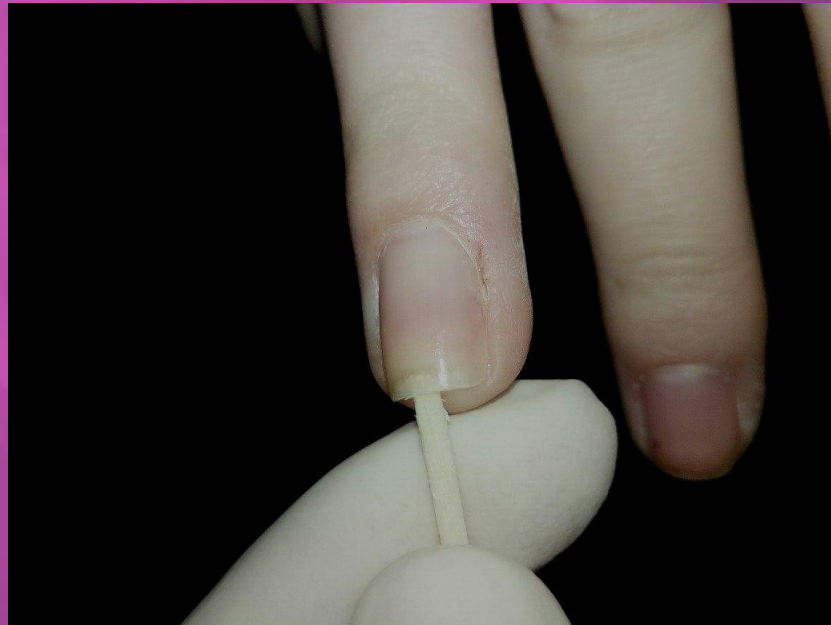
## Оборудование:

- ❖ Отточенная в виде шпателя спичка
- ❖ Смесь из равных количеств 50 % водного раствора глицерина и раствора Люголя.
- ❖ Предметные стекла.



# ПЕРВЫЙ ЭТАП

Соскоб берут отточенной в виде шпателя спичкой и смоченной в смеси из равных количеств 50 % водного раствора глицерина и раствора Люголя.



# ВТОРОЙ ЭТАП

Спички обмывают на предметном стекле в капле той же смеси и полученные препараты микроскопируют.



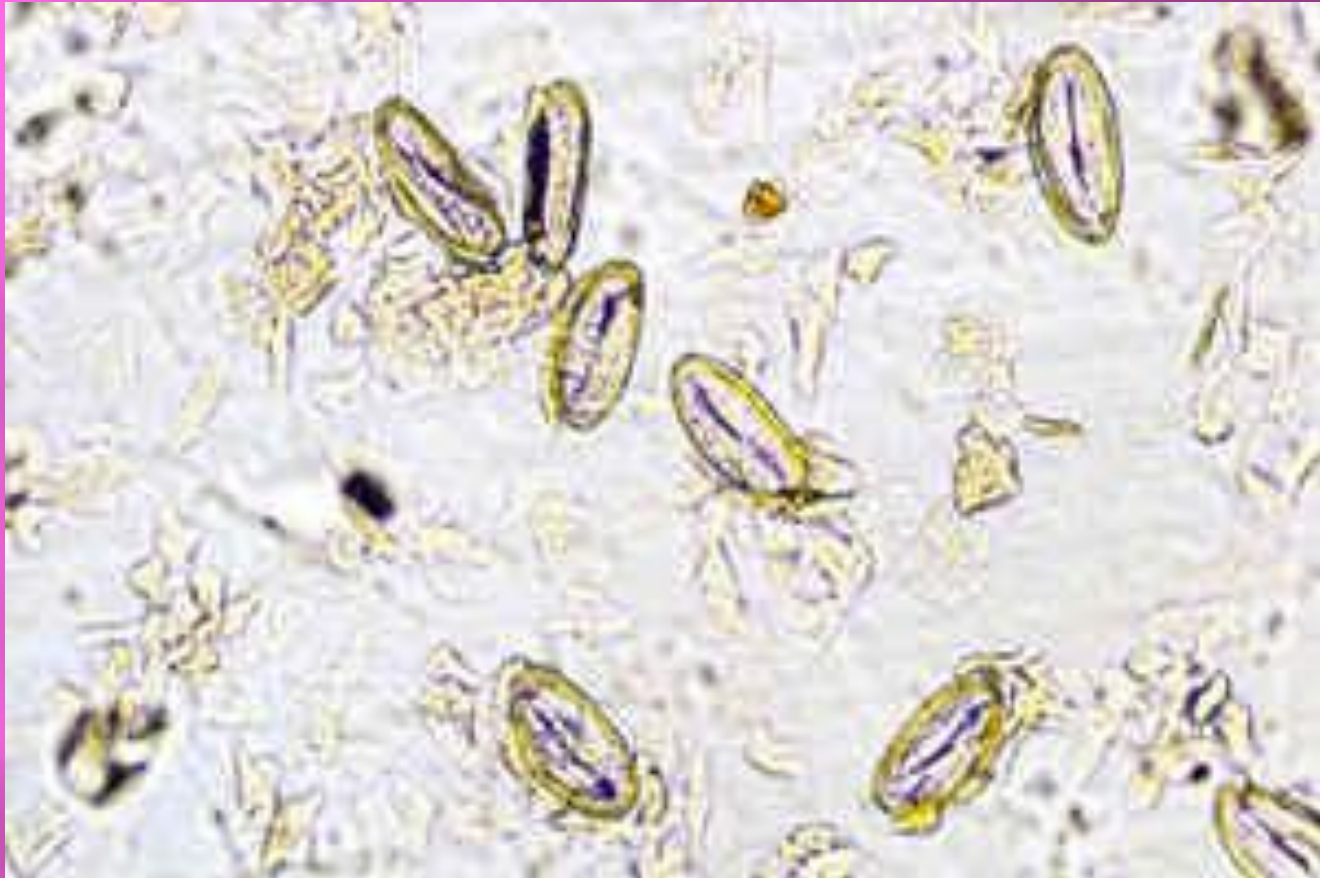


Рис. Мазок на энтеробиоз.

СПАСИБО  
ЗА  
ВНИМАНИЕ

