

Муниципальное казённое дошкольное образовательное учреждение
Куйбышевского муниципального района Новосибирской области -
детский сад «Золотой ключик»

Мастер - класс по изготовлению глиняной игрушки «Нянька- кормилица» (по мотивам «Дымки»)

Выполнила воспитатель высшей категории
Карпова Ольга Михайловна, 2021г

«Когда возьмёшь с душою в руки глины ком,
Его согреешь ты в руках своим теплом,
Добавишь мысль-фантазии творенье
И искру лёгкого живого вдохновенья,
Из мягкой массы чудо возродится
И, может быть, в игрушку превратится...»

О. М. Карпова



ЦЕЛЬ:

□ формирование интереса к созданию глиняной игрушки по мотивам «Дымковского промысла».

ЗАДАЧИ:

- ◆ приобщать к народному искусству;
- ◆ вызвать желание вылепить игрушку;
- ◆ развивать творческие способности, мелкую моторику.

мелкая моторика
речь

эстетическое
восприятие

арт - терапия

память
внимание
логика
мышление

сенсорное
развитие

Лепка из глины

пространственное
восприятие
трёхмерное видение

нравственное
и трудовое
воспитание

Ознакомление с
окружающей
действительностью
ФЭМП

творческие
способности

Технология изготовления глиняной игрушки

Процесс изготовления глиняной игрушки



Этапы:

1. Заготовка глины
2. Подготовка оборудования
3. Приготовление (замес) глины
4. Лепка
5. Сушка 3 дня
6. Оправка
7. Обжиг
8. Побелка
9. Роспись
10. Лакировка

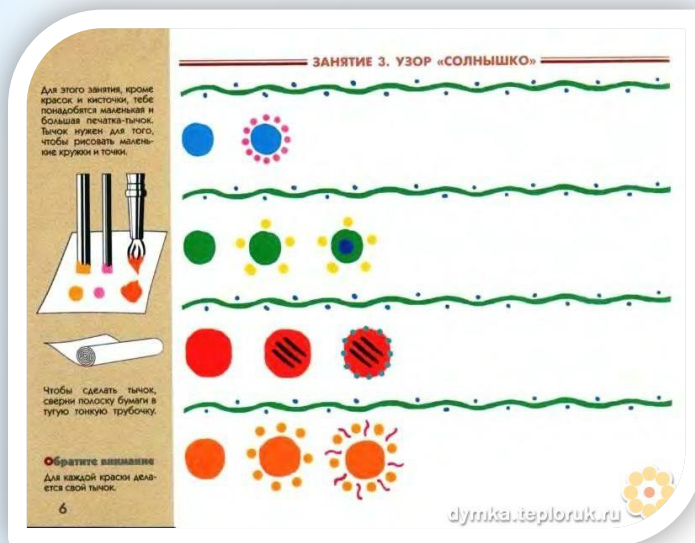


Дымковская игрушка, вятская игрушка, кировская игрушка — один из русских народных глиняных художественных промыслов. Возник в заречной слободе Дымково близ г. Вятка (ныне на территории г. Кирова).

Аналог дымковской игрушки отсутствует. Яркая, нарядная дымковская игрушка стала своеобразным символом Вятской земли.



Элементы дымковской росписи



Что бы не изображала дымковская игрушка, её всегда можно отличить своей неповторимой нарядной раскраской. На белом фоне очень весело смотрятся синий, голубой, зелёный, жёлто-оранжевый, малиновый цвета. Их может быть до десяти.



Орнамент всегда прост: клетки, полосы, круги, точки, ромбики, зигзаги в разных сочетаниях. Но эти простые геометрические узоры несут некую информацию. Например, синяя волнистая полоса обозначает воду, перекрещенные полосы - сруб колодца, круг с серединкой-звёздочкой - солнце и другие светила.

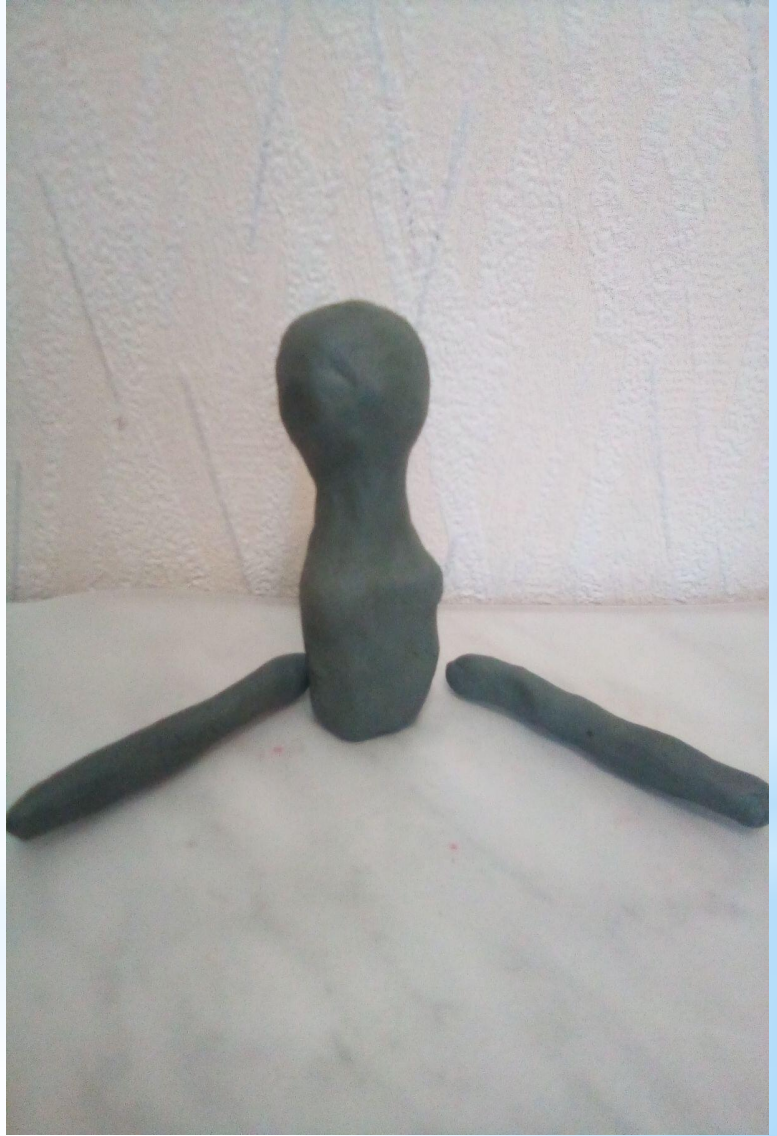


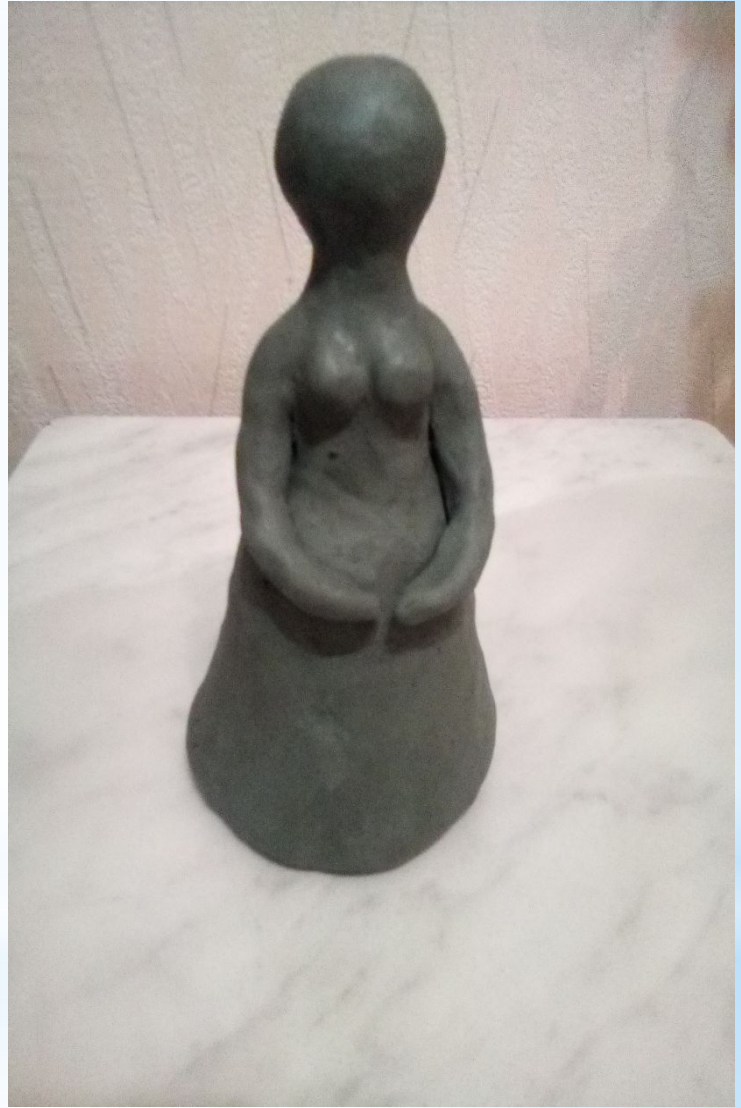


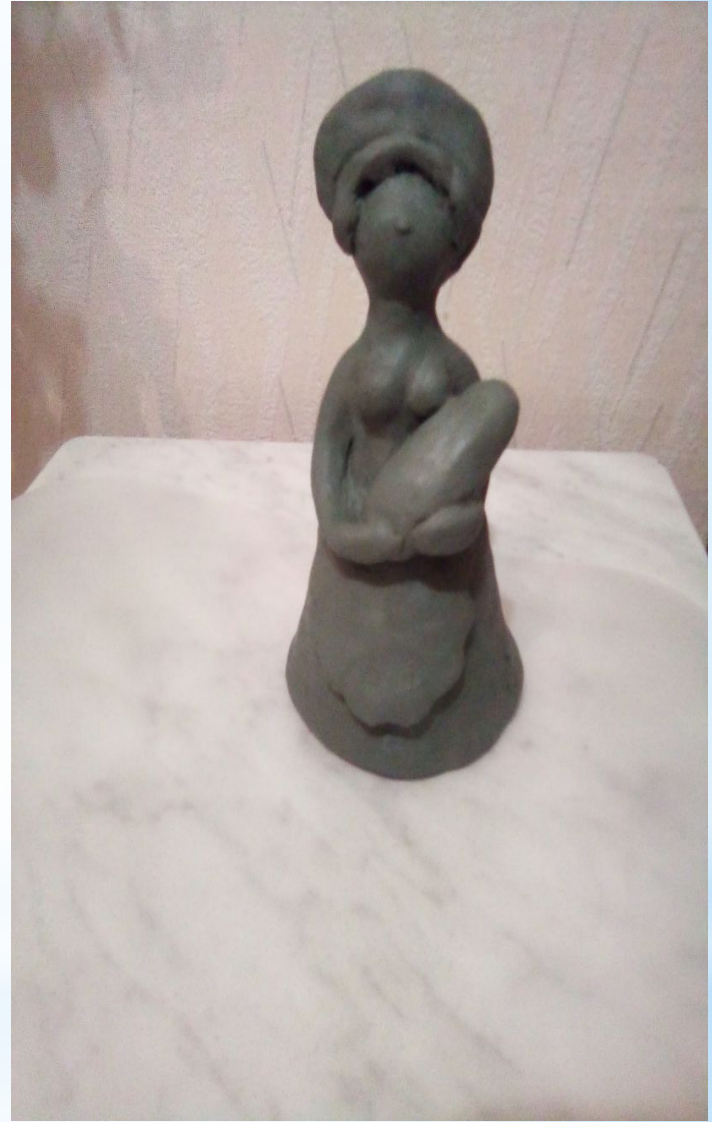
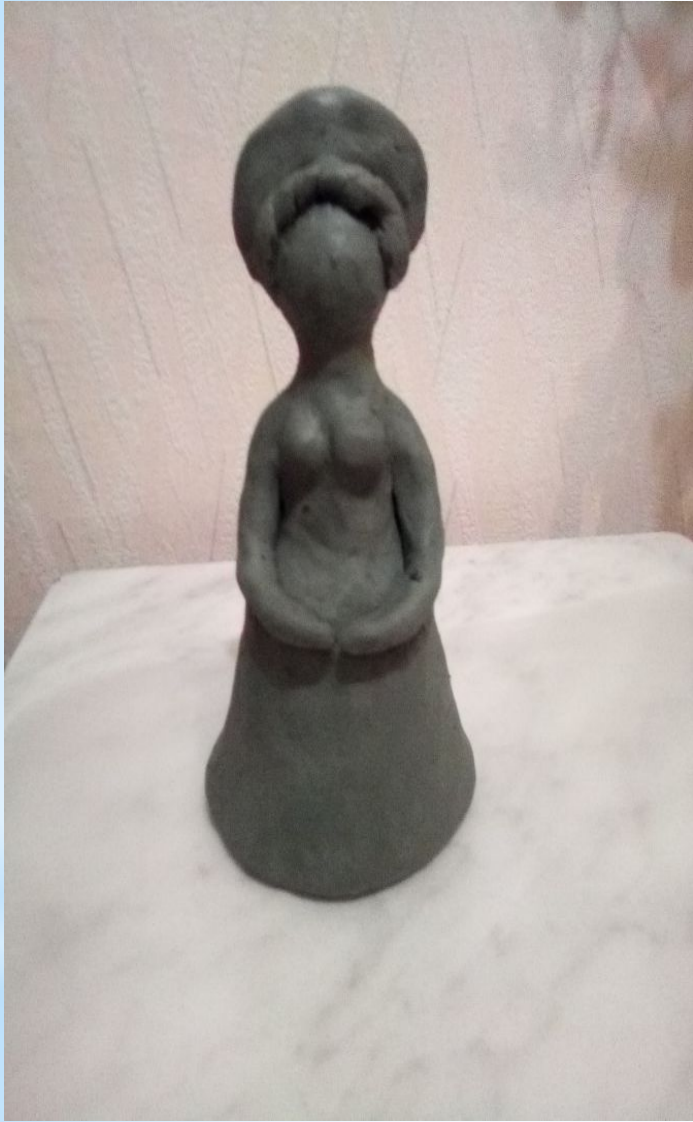








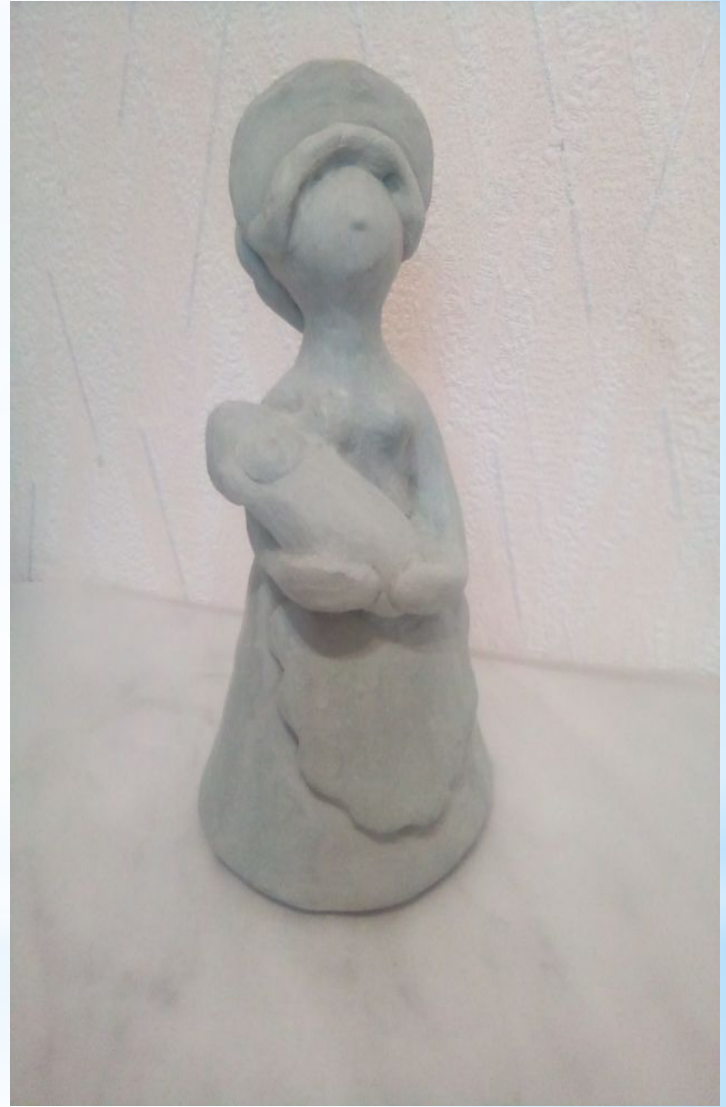






















* Спасибо за
внимание!