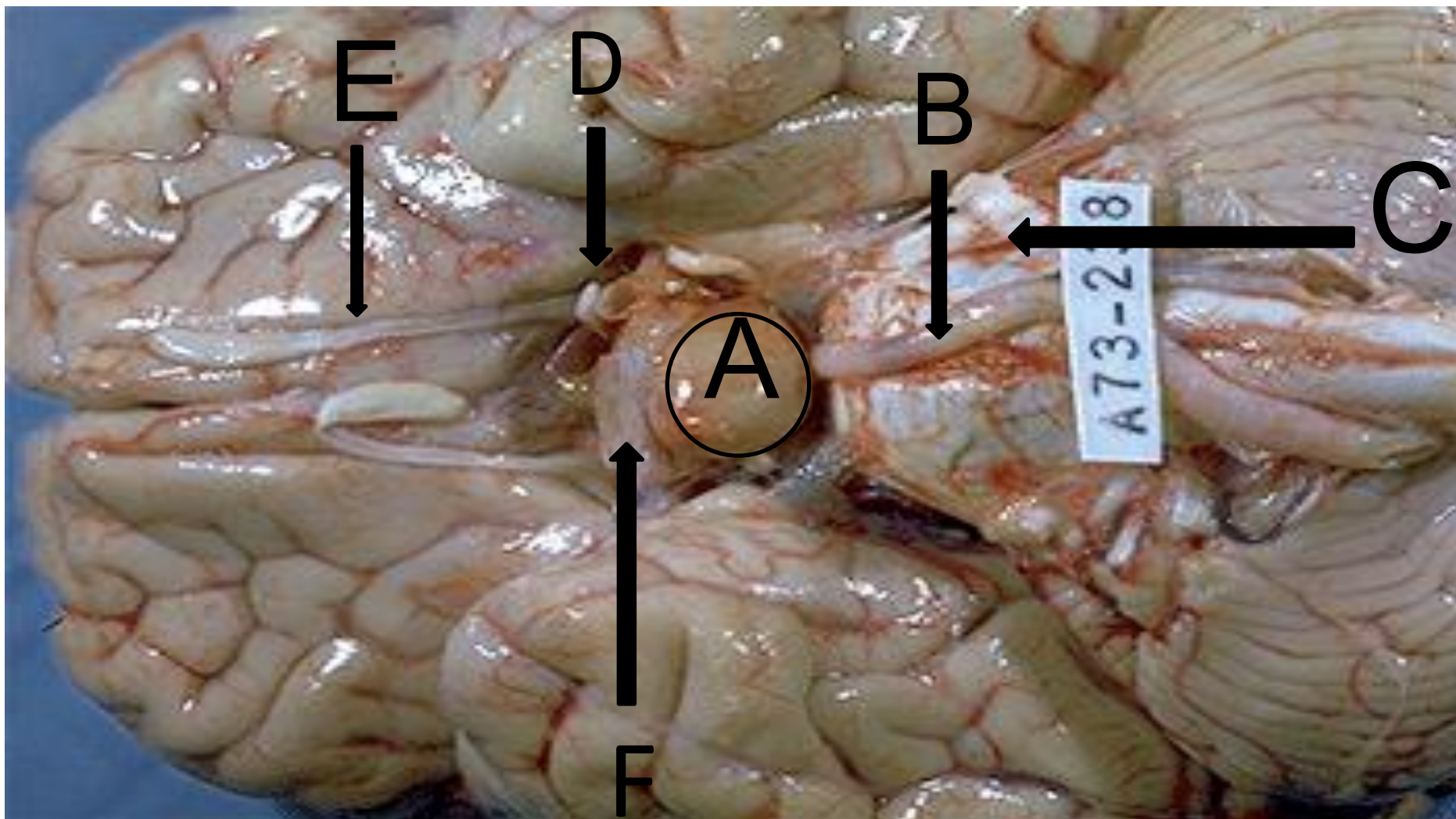
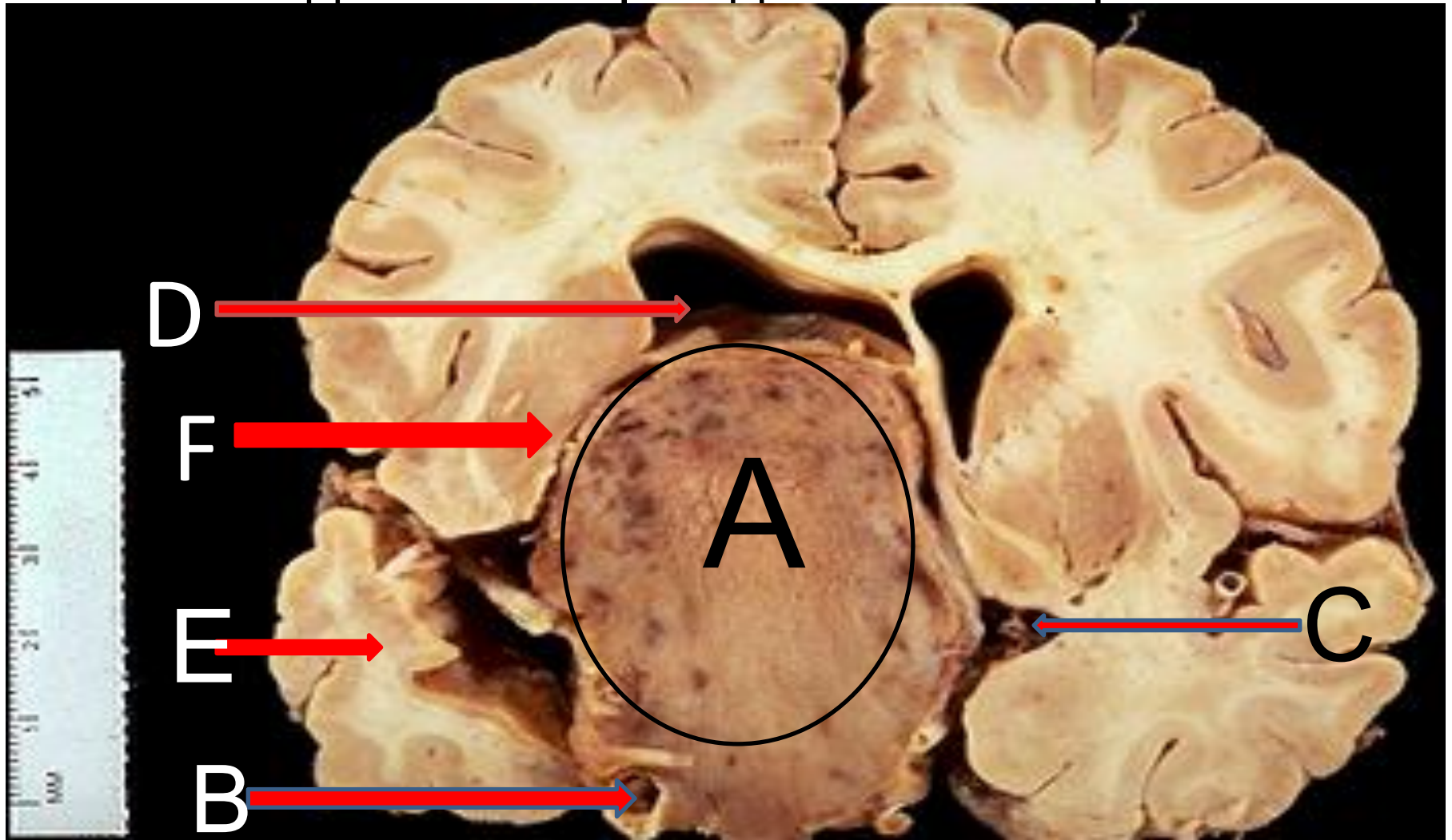


Гипофиз, супрацеллярные массы



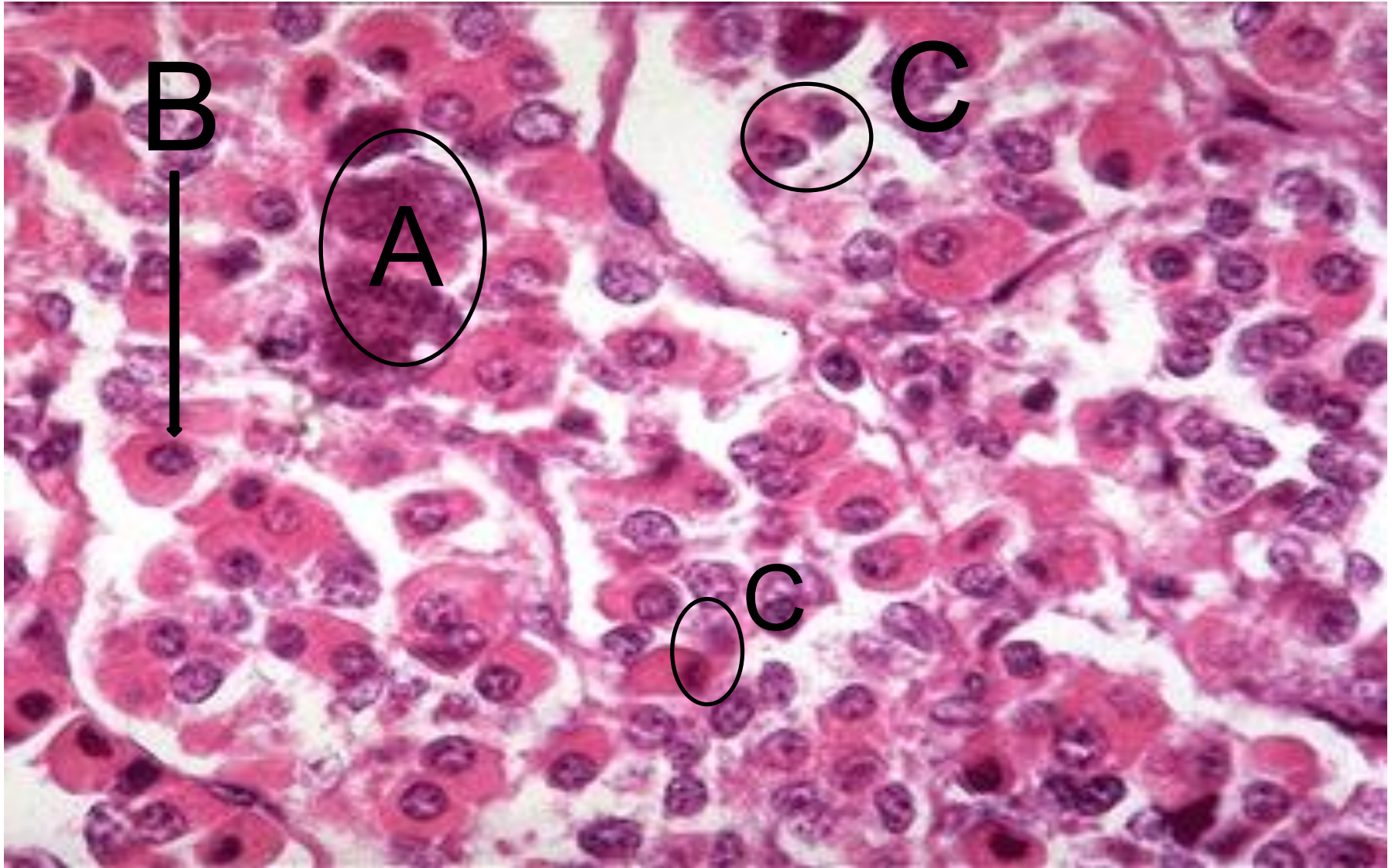
А-аденома гипофиза; В-базиллярная артерия; С-мост; D-левый оптический нерв; Е-обонятельный нерв; F-турецкое седло

Ткань головного мозга в условиях сдавления при аденоме гипофиза



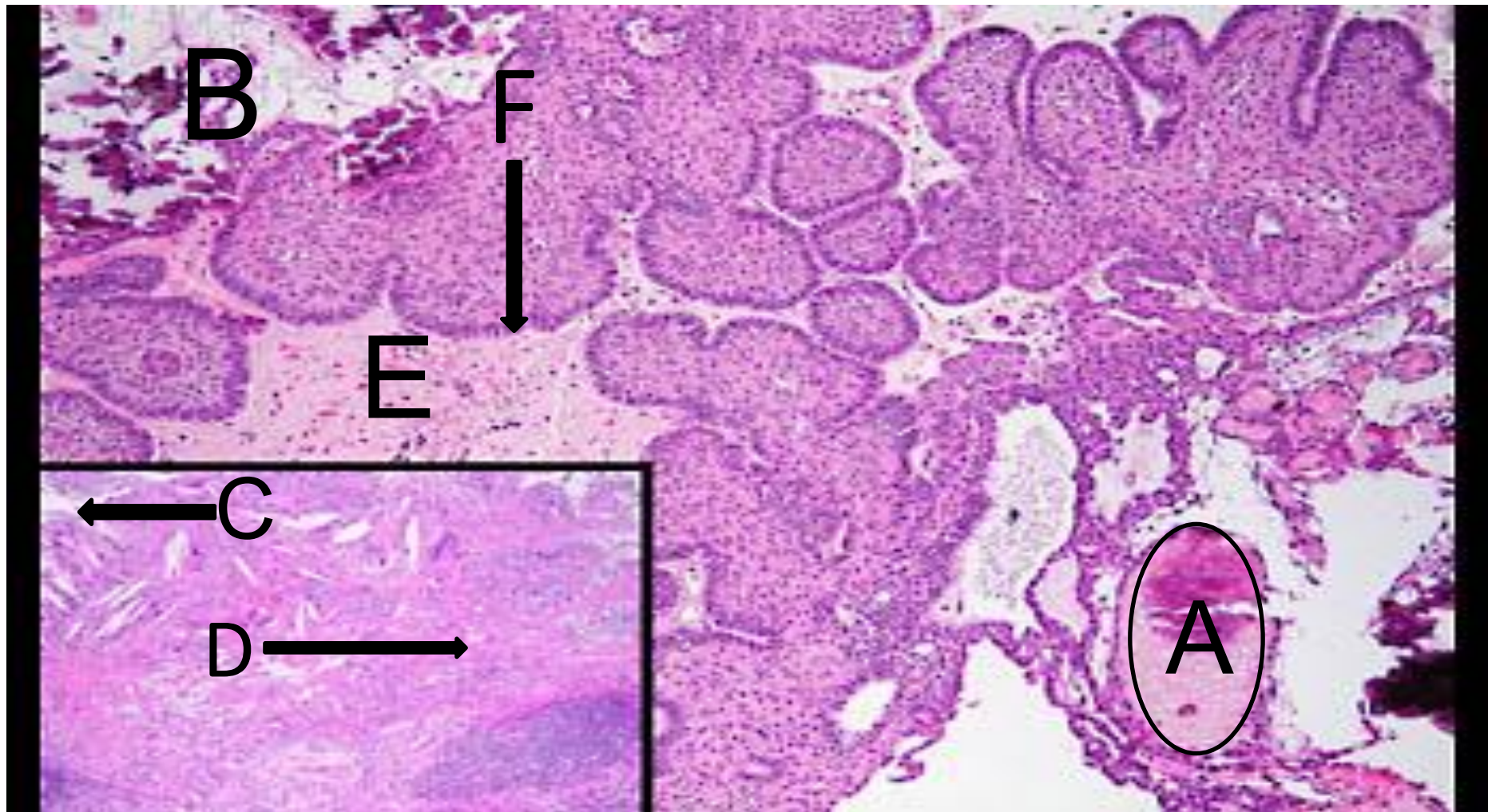
А-аденома гипофиза; В-внутренняя сонная артерия; С-передняя церебральная артерия; D-латеральный желудочек; E-височная доля; F-базальный ганглий

Гипофиз



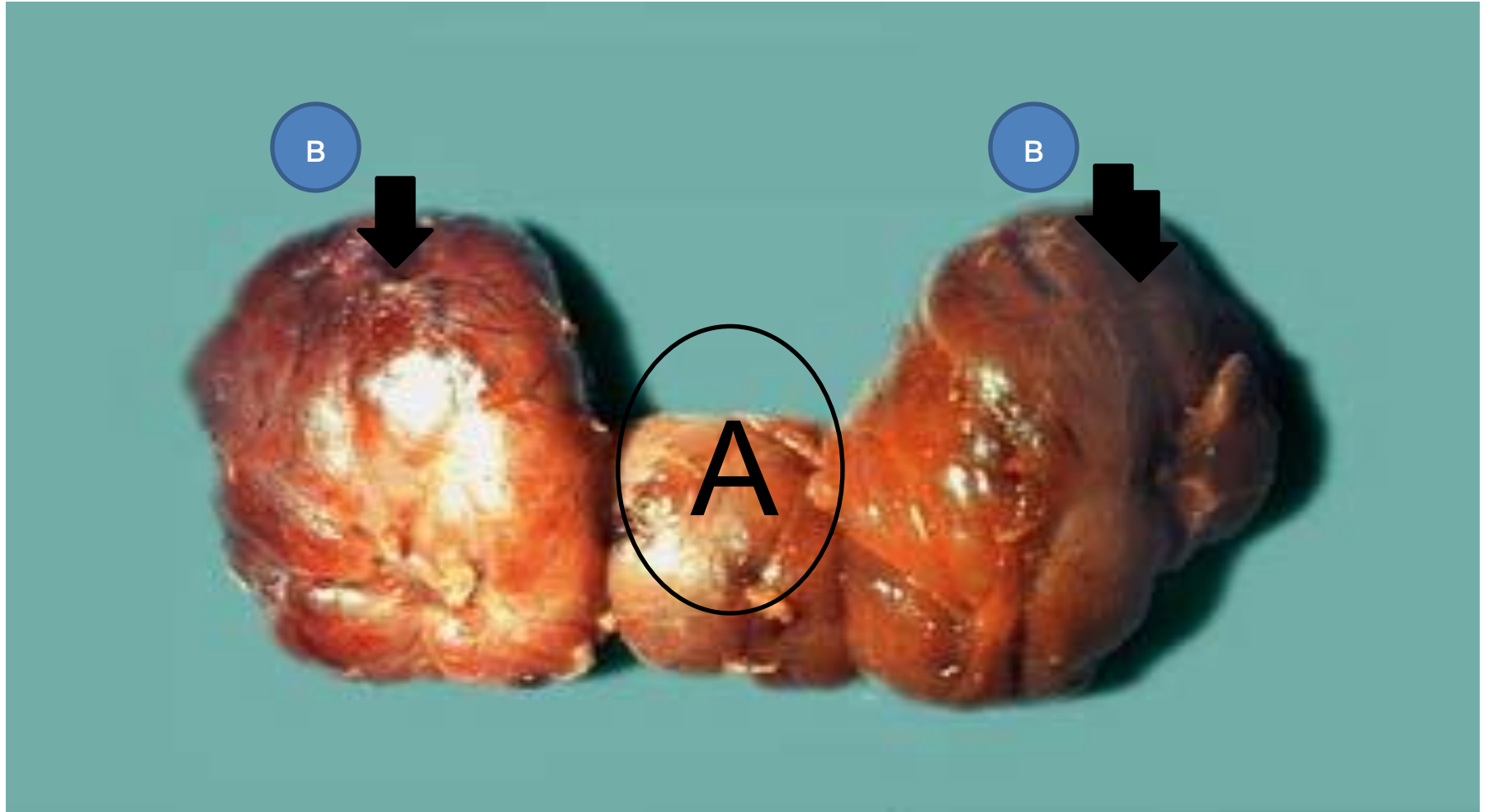
А-базофилы; В-ацидофилы; С-хромофобы

Краниофарингиома



А-орогевающие чешуйчатые клетки; В-кальцификаты; С-кристаллы холестерина; D-хроническое воспаление и фиброз; Е-глиоз; F-периферический уровень столбчатых клеток

Диффузная гиперплазия щитовидной железы

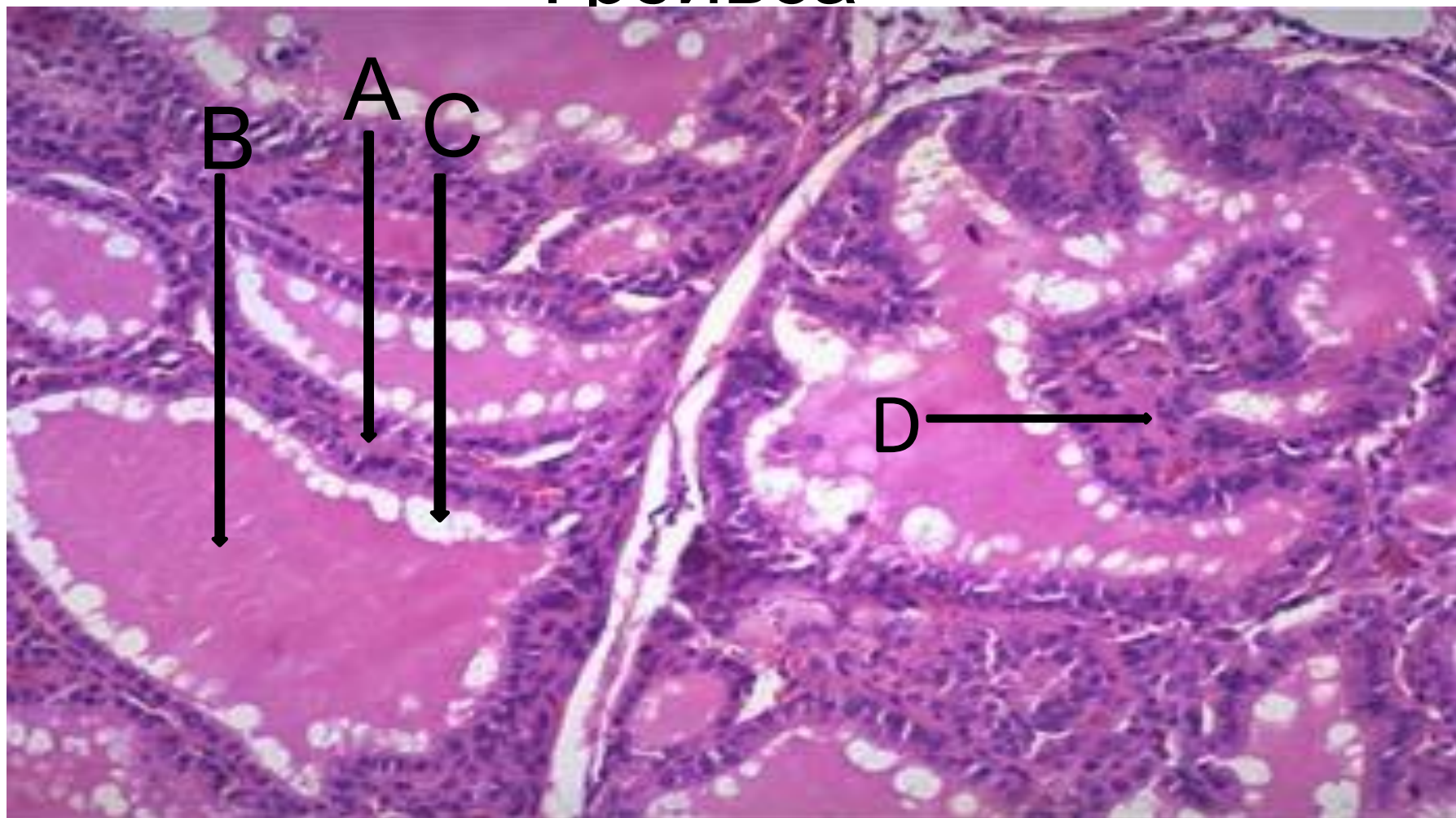


А-перешеек

В- доли щитовидной железы

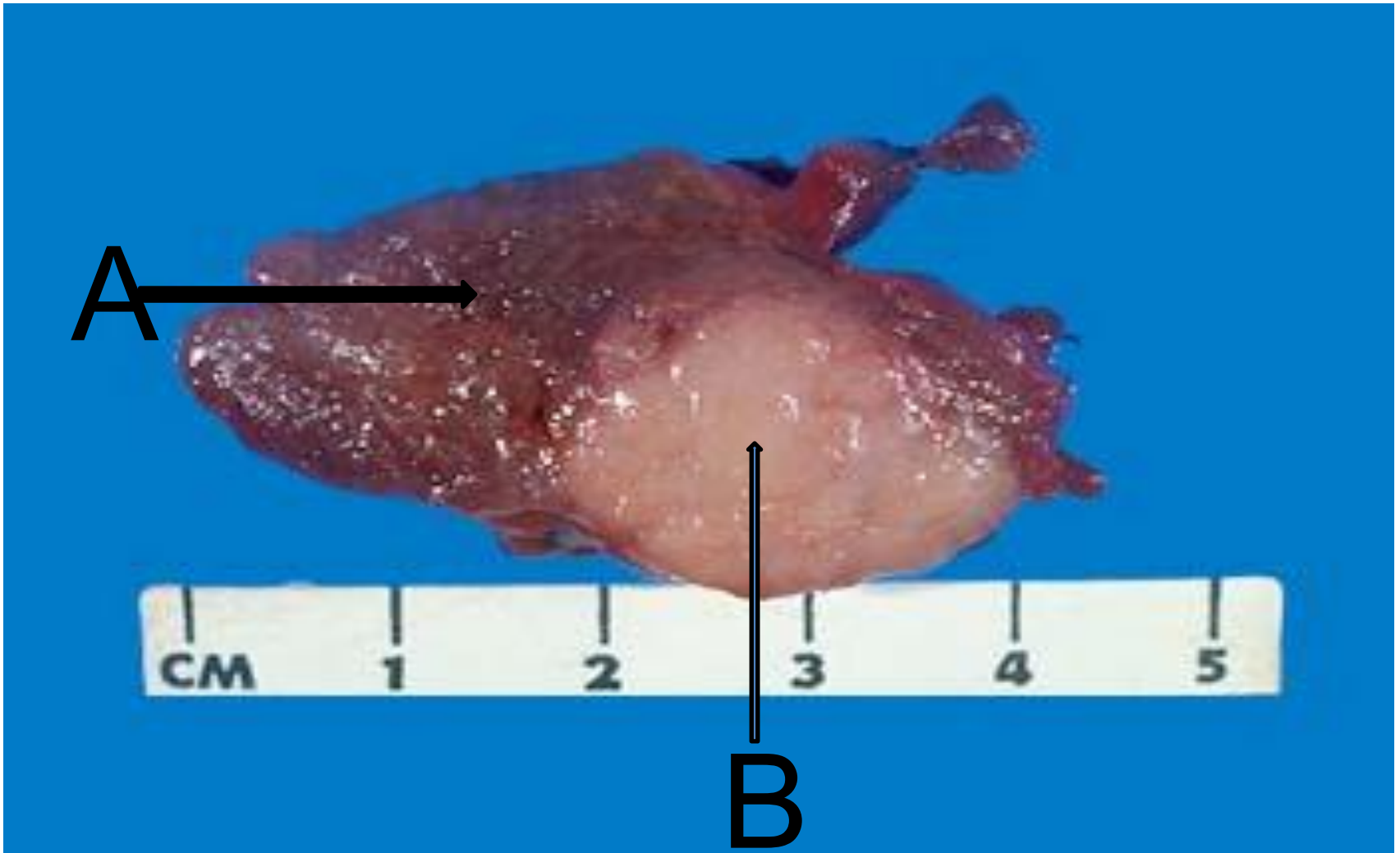
Щитовидная железа, болезнь

Грэйвса



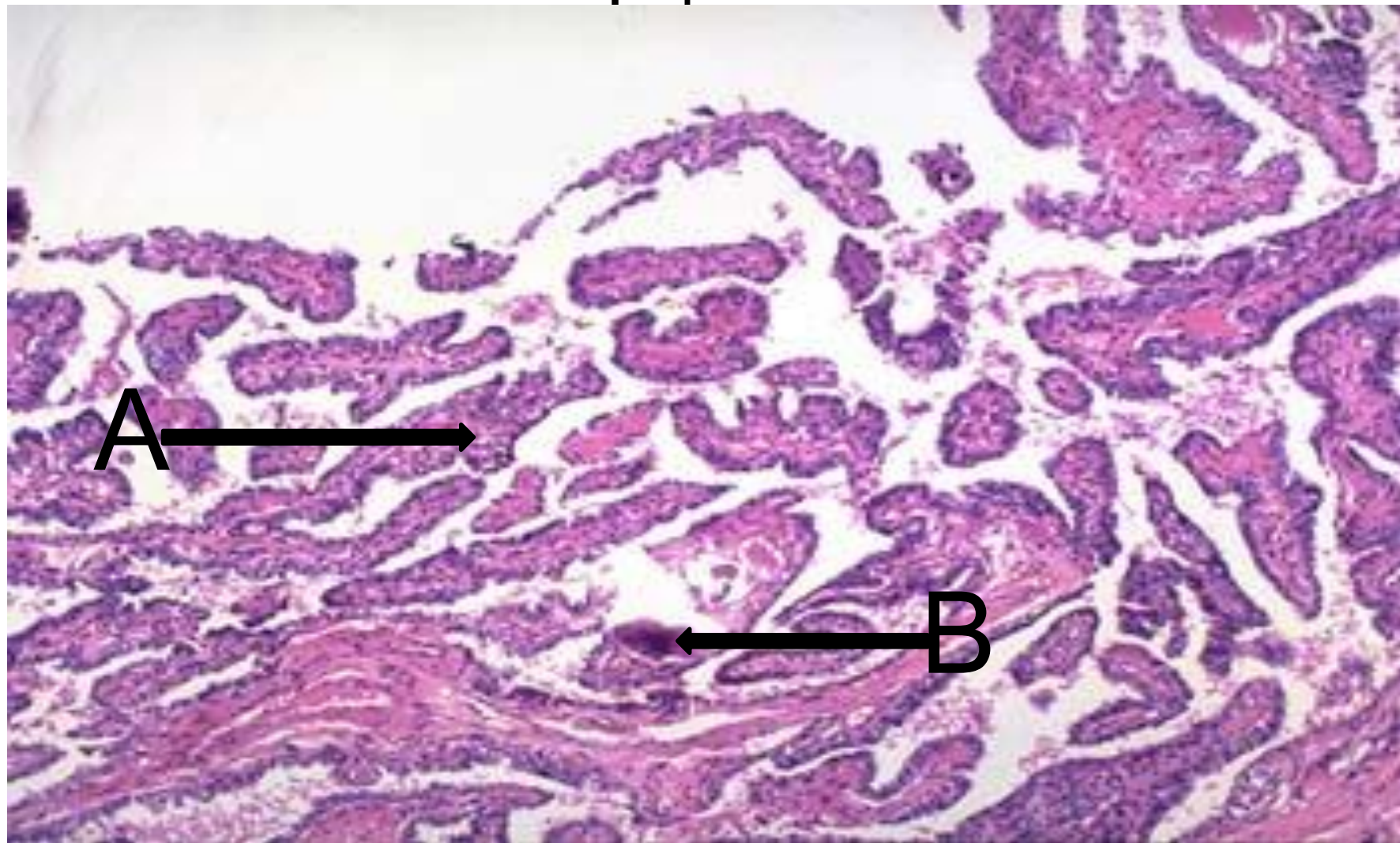
A-фолликулы; B-коллоидные массы; C-.....;
D-гипофизарные клубочки

Щитовидная железа, сосочковая
карцинома



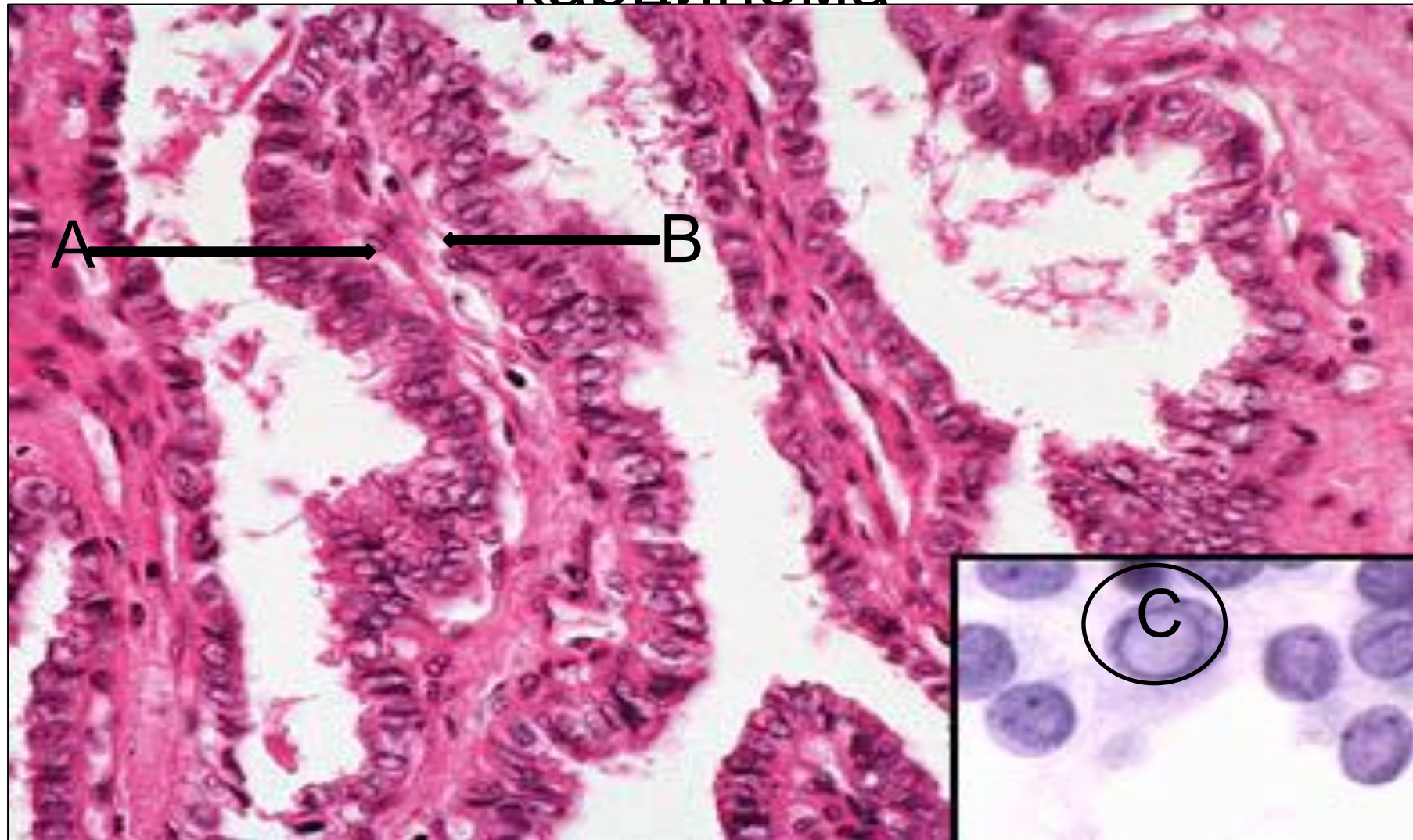
А-щитовидная паренхима; В-папиллярная
карцинома

Щитовидная железа, сосочковая карцинома



A- сосочки; B- псаммомные тела.

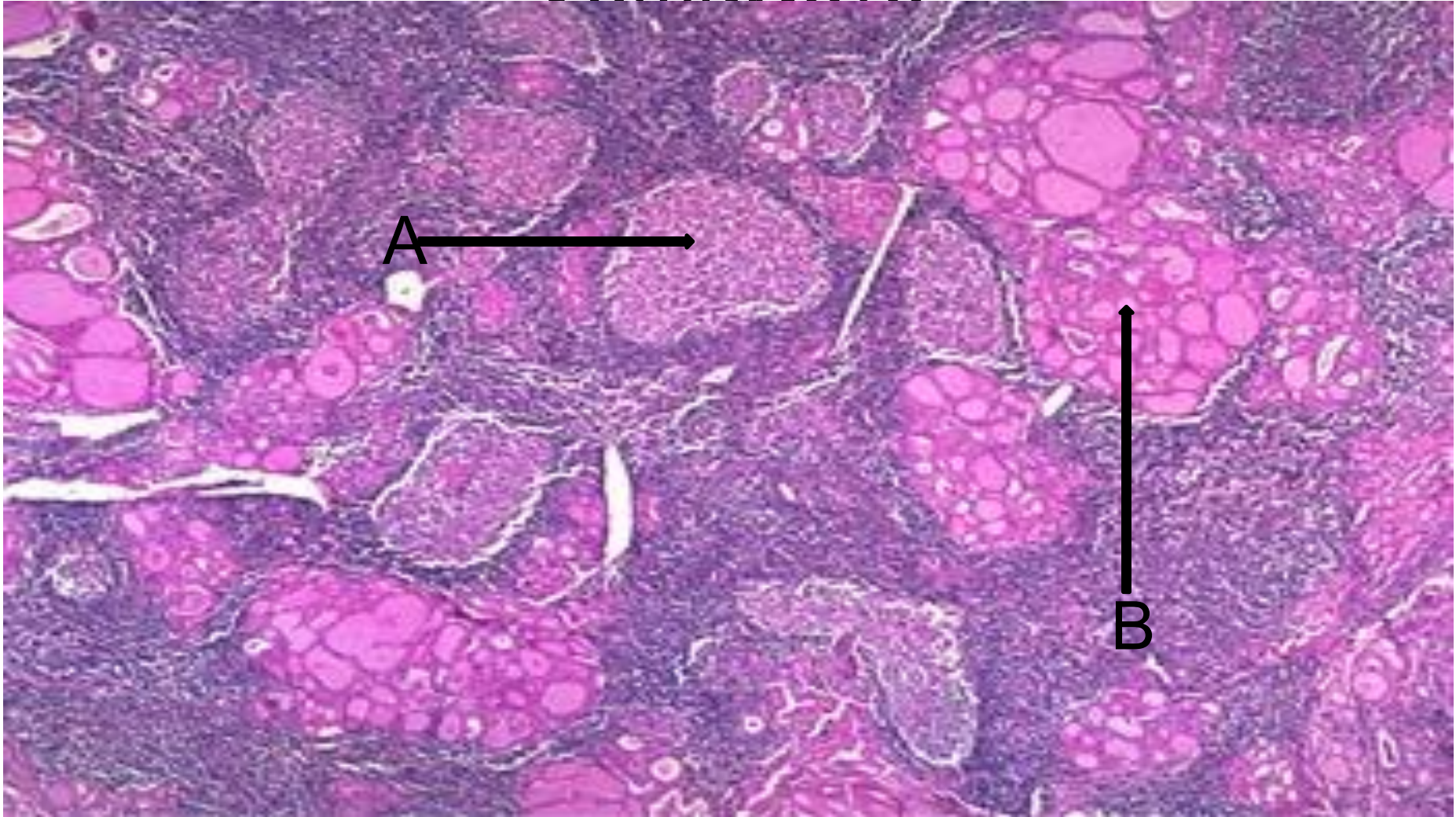
Щитовидная железа, сосочковая карцинома



А-сосочки; В-ядра; С-внутриядерные
псевдовключения

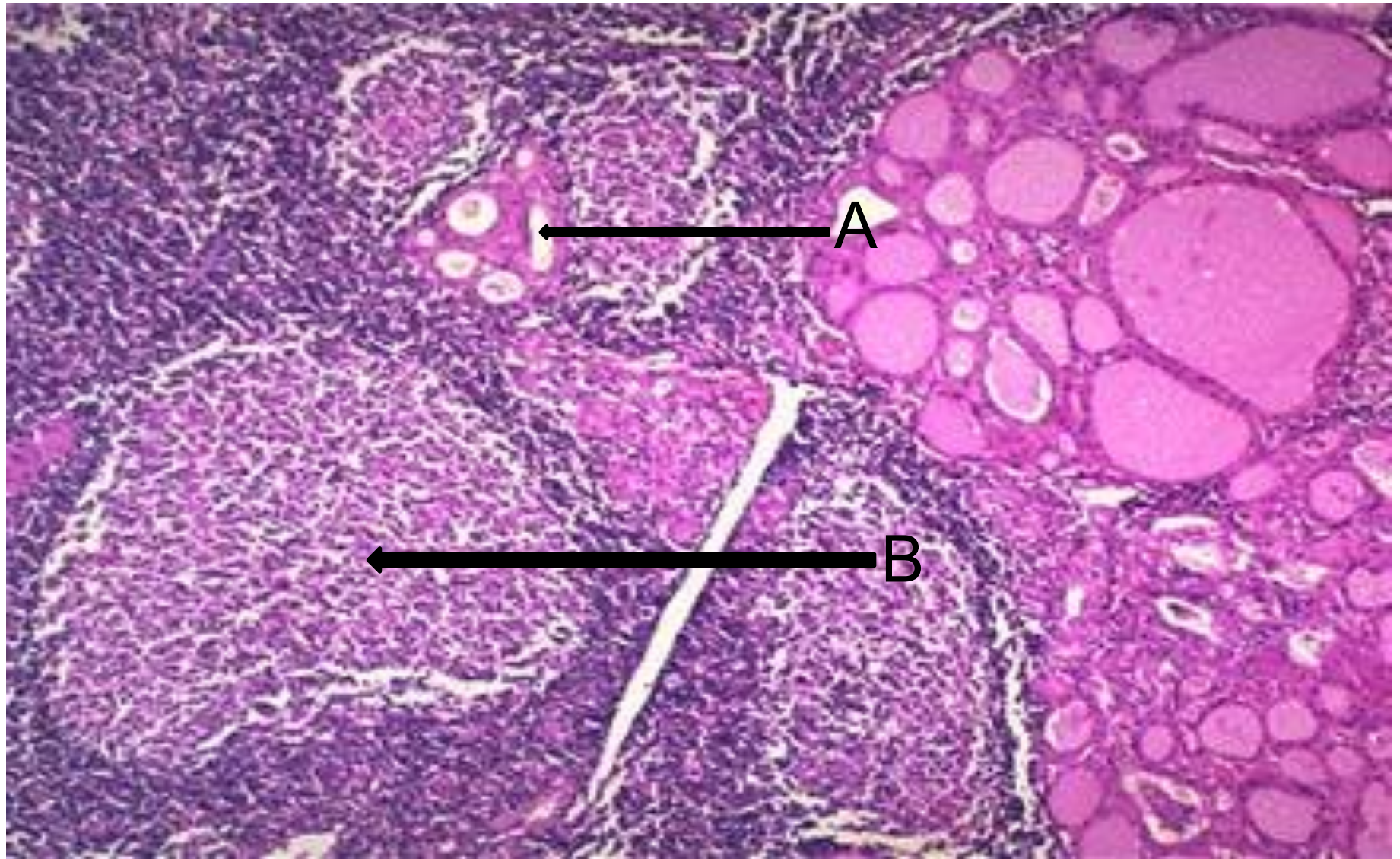
Щитовидная железа, болезнь

Ущемление



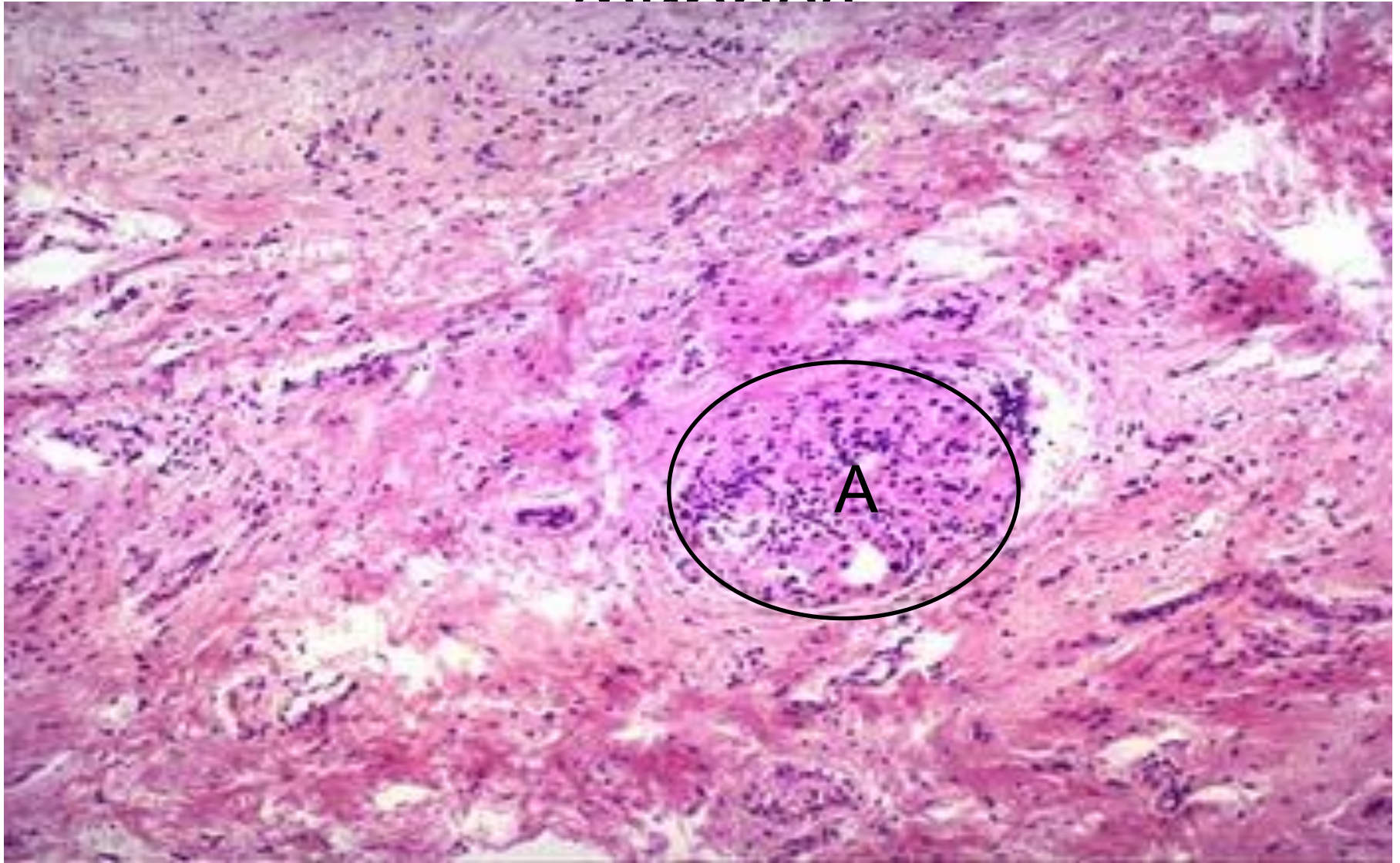
А-лимфоидные фолликулы; В-щитовидные фолликулы.

Щитовидная железа, болезнь Хашимото



А-клетки Гюртле; В-зародышевый центр.

цитовидная желтая атрофия и
фиброз



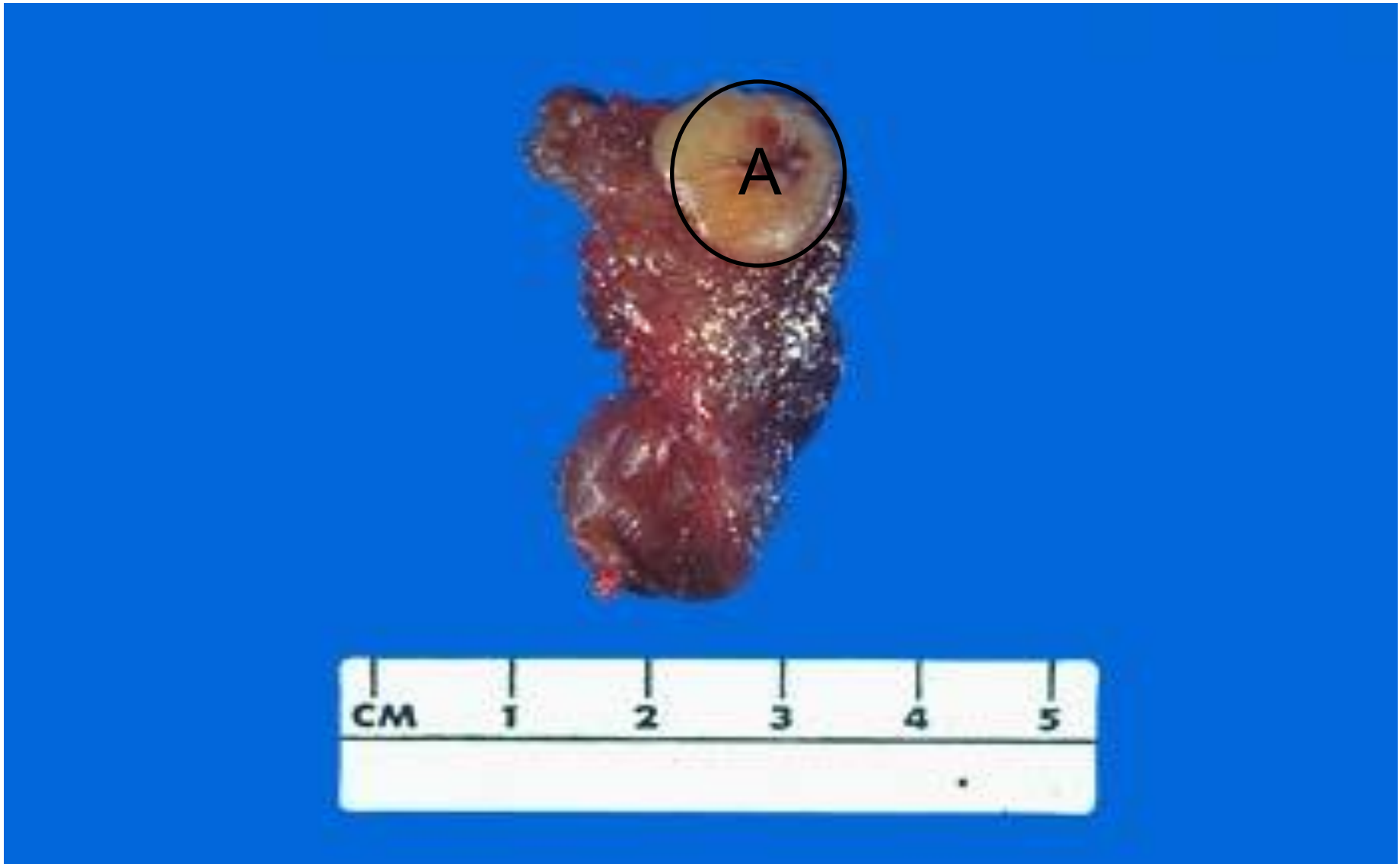
A-остаточная фолликула

Узловой зоб



А-узелки; В-кистозная дегенерация.

Фолликулярная аденома



A-аденома.

Надпочечник, аденома коры при синдроме Кушинга



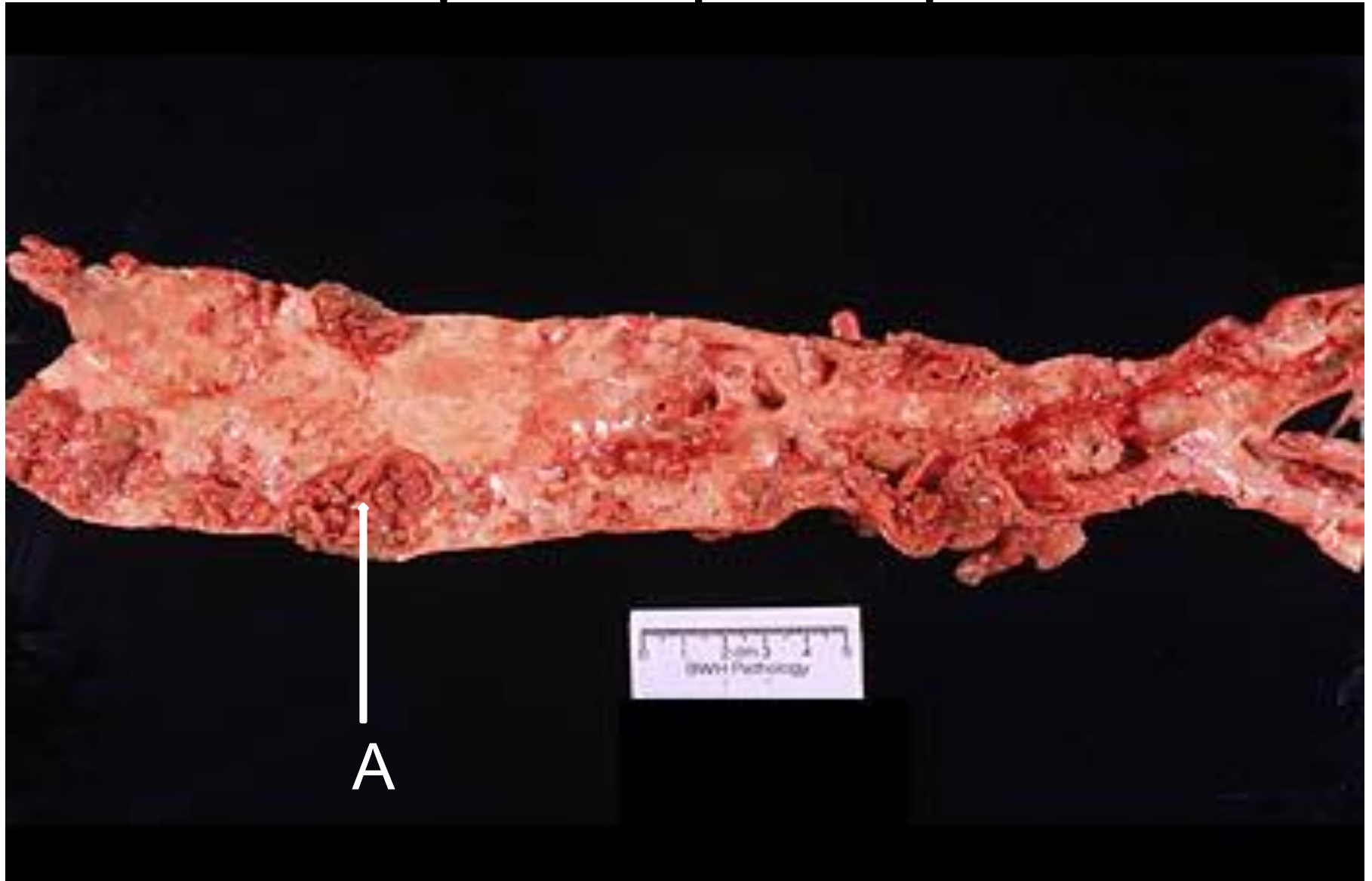
А-остаточная атрофия коры; В-аденома коры надпочечника.

Надпочечник, карцинома коры



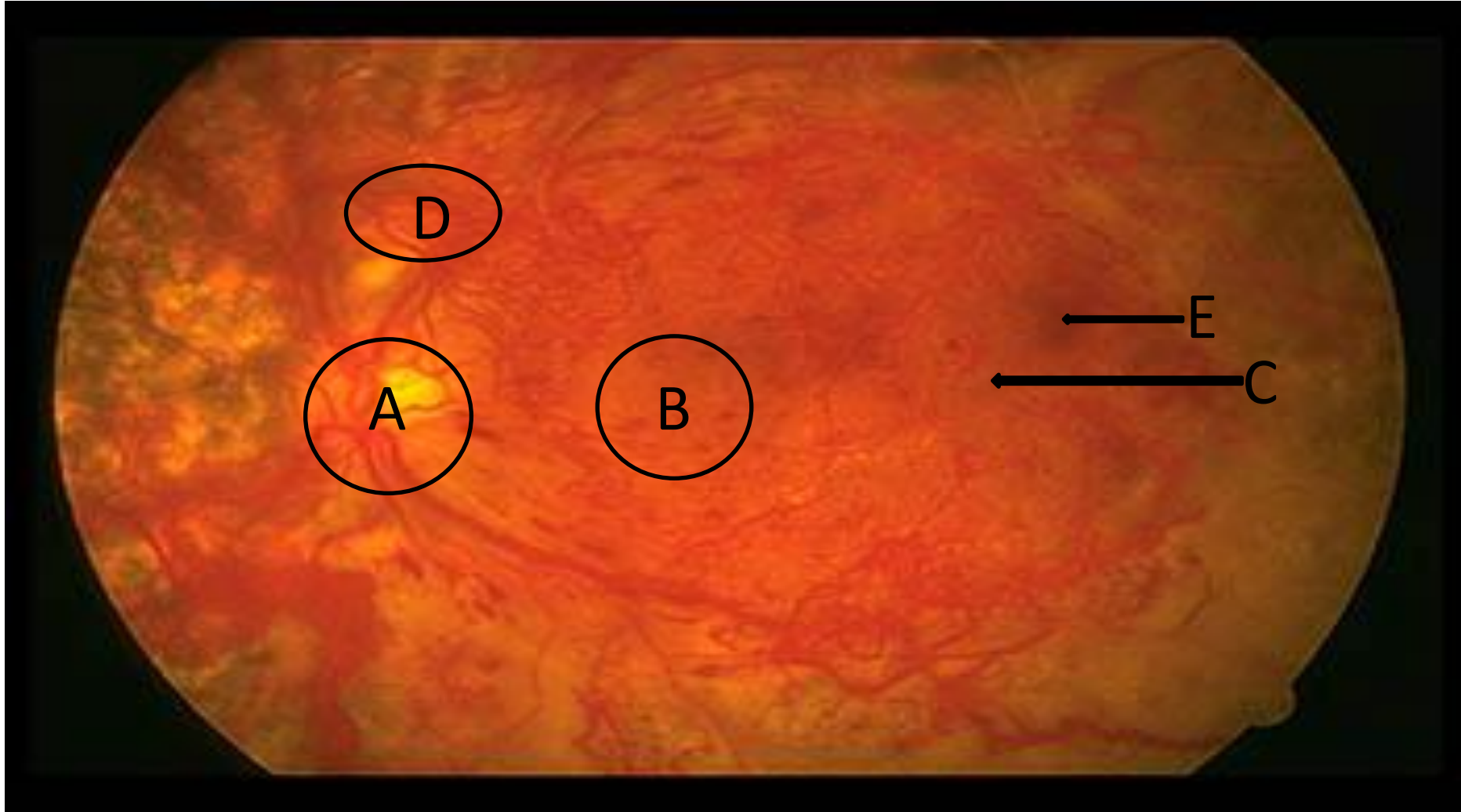
A-карцинома коры надпочечника; B-остаточная атрофическая кора

Атеросклероз аорты



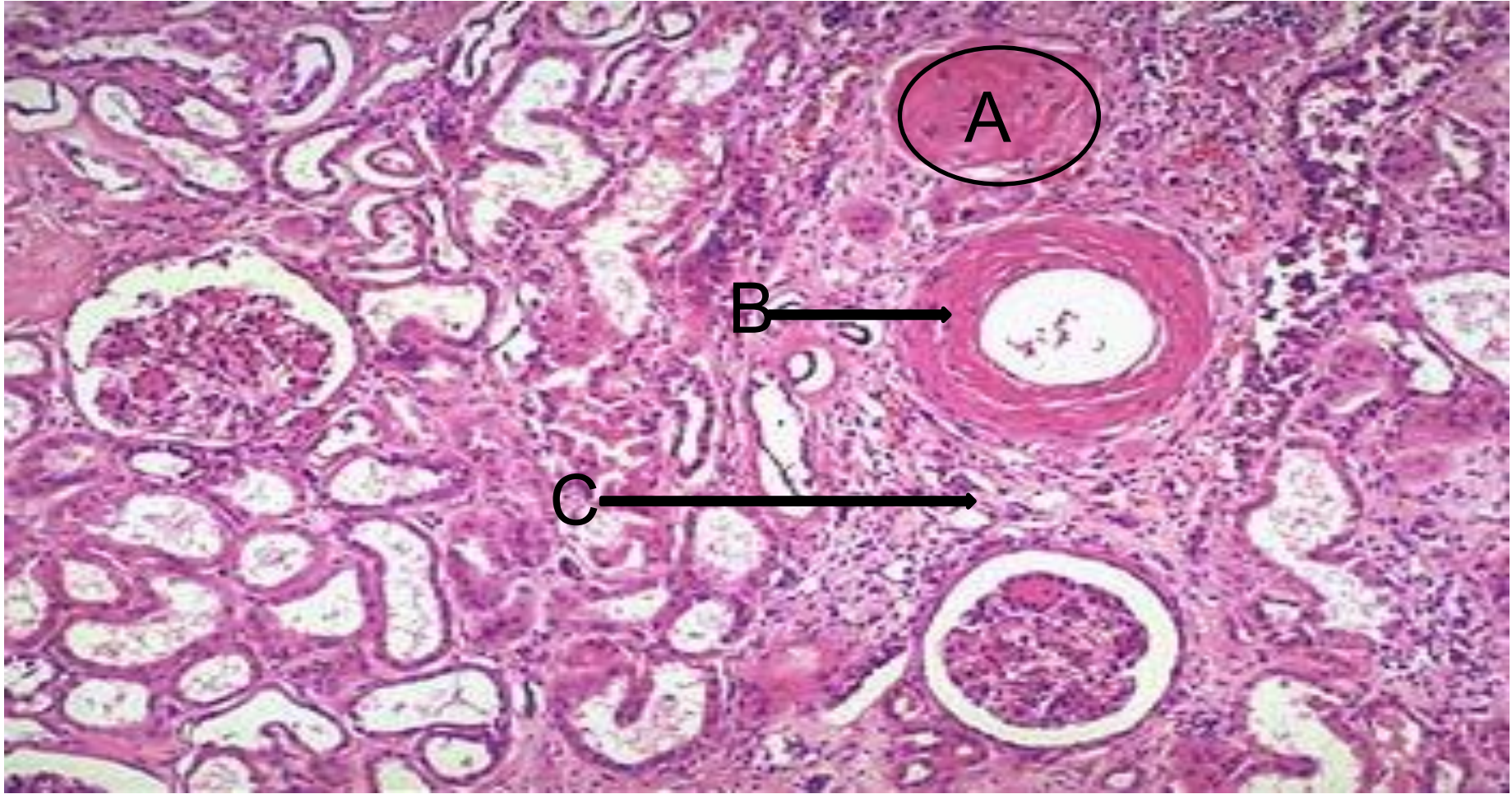
А-бляшки с язвами и тромбозом

Ретинопатия при диабете



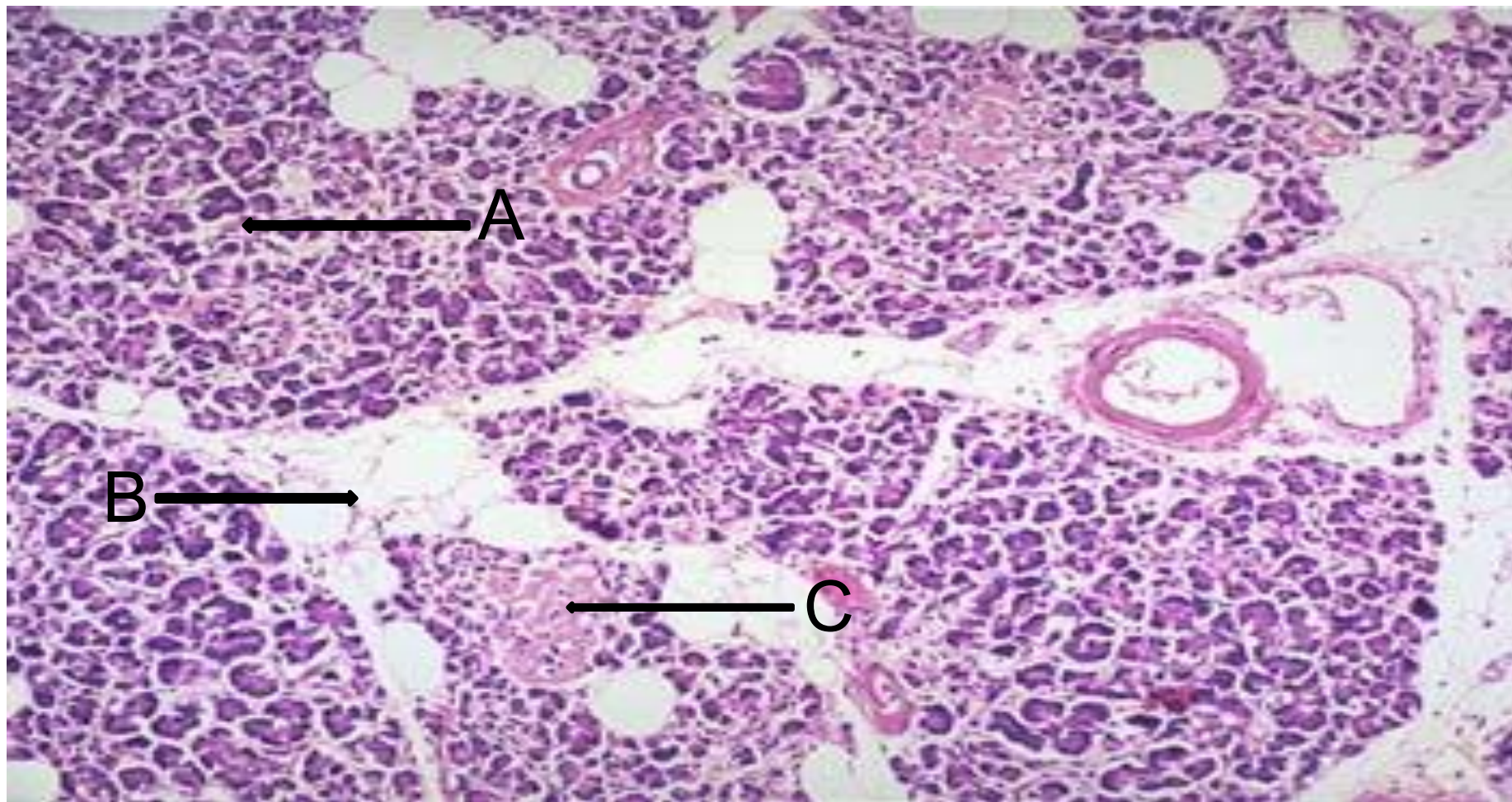
А-оптический нерв; В-макула; С-отечная область; D-неоваскуляризация; E-геморрагические очаги

Диабетический гломерулосклероз



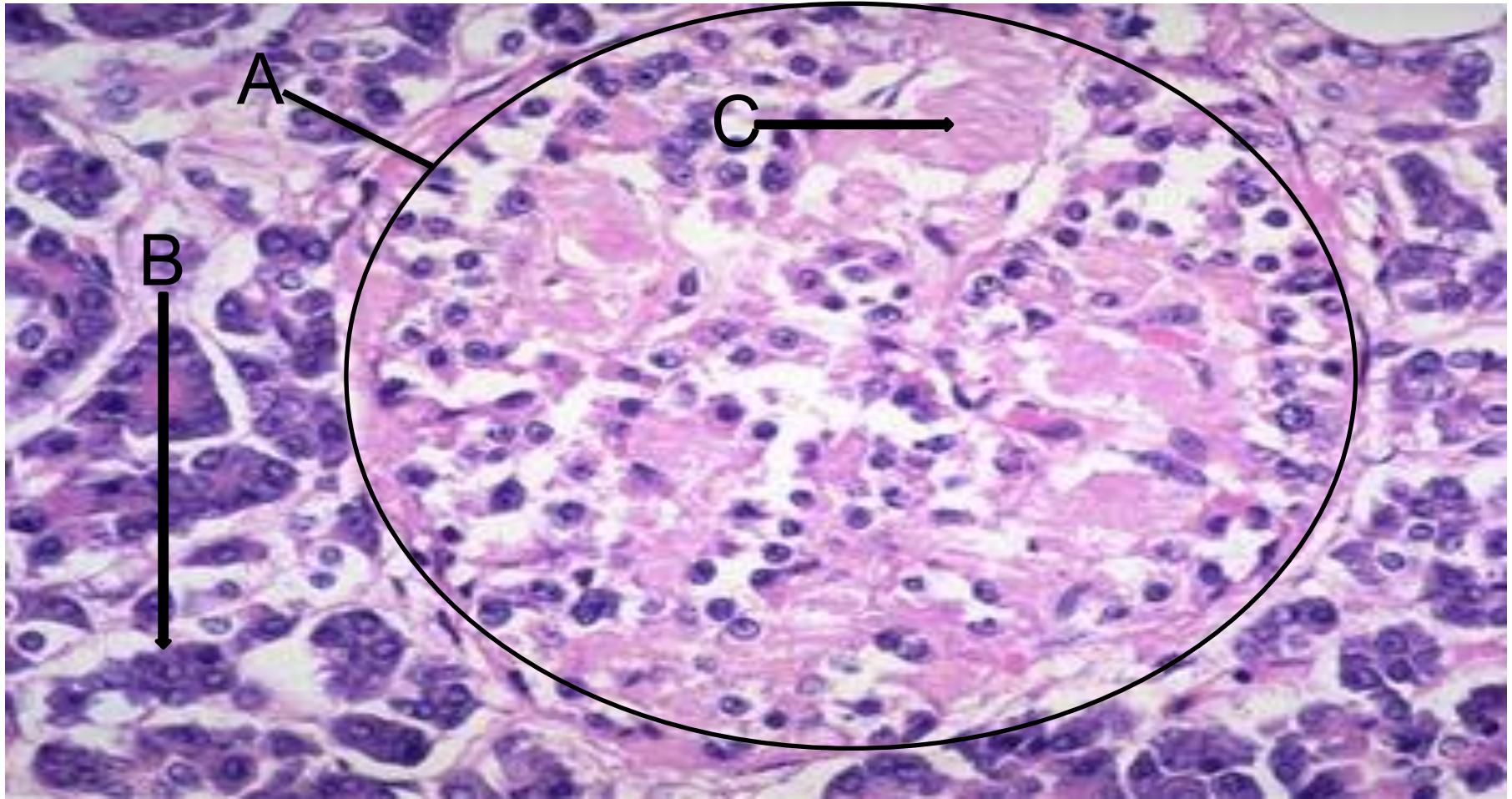
А-гиалинизированные клубочки; В-утолщенная стенка кровеносного сосуда; С-интерстициальный фиброз

Поджелудочная железа, неинсулинзависимый диабет



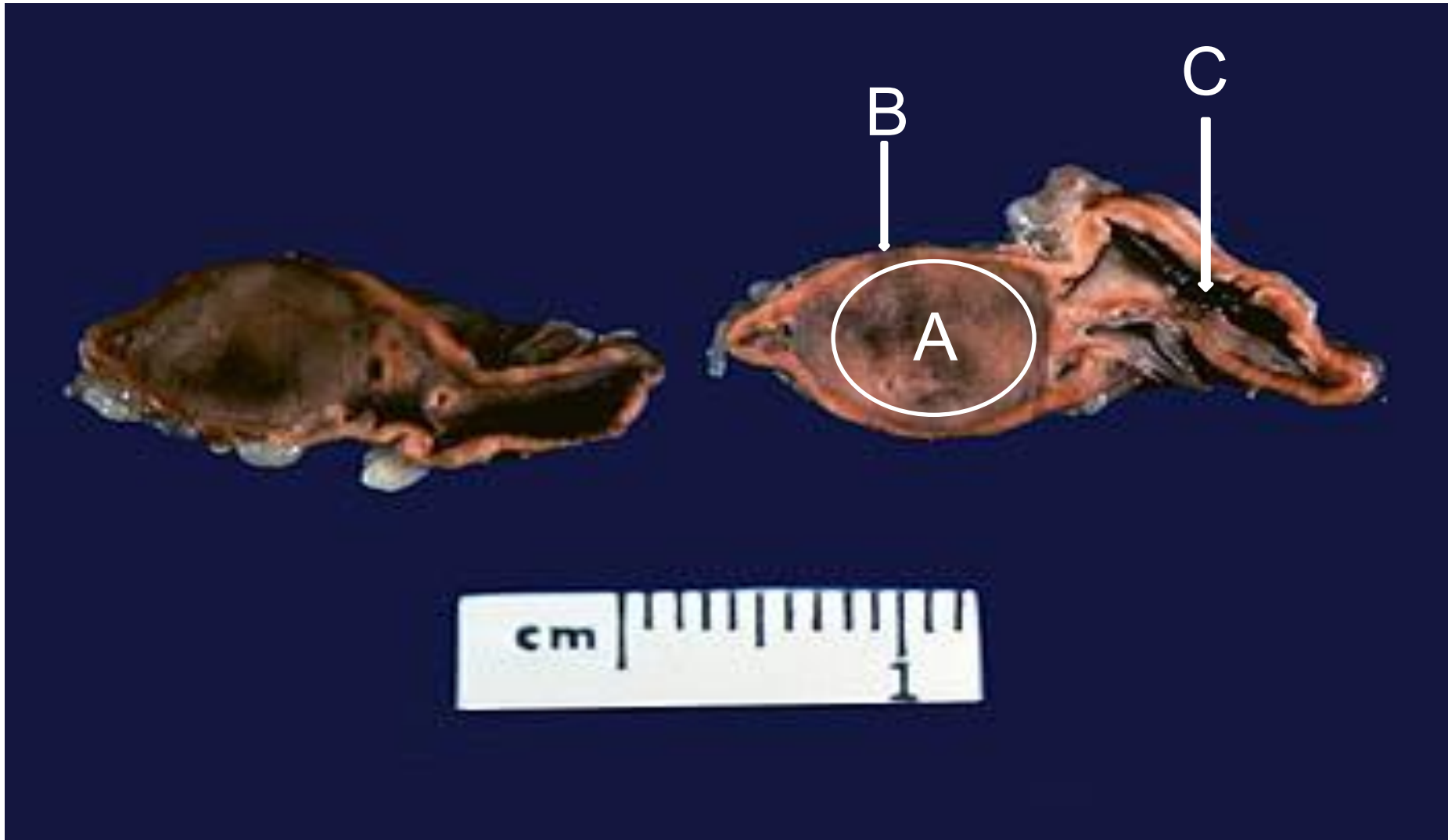
А-панкреатические ацинусы; В-стромальный жир; С-островки.

Поджелудочная железа, неинсулинзависимый диабет



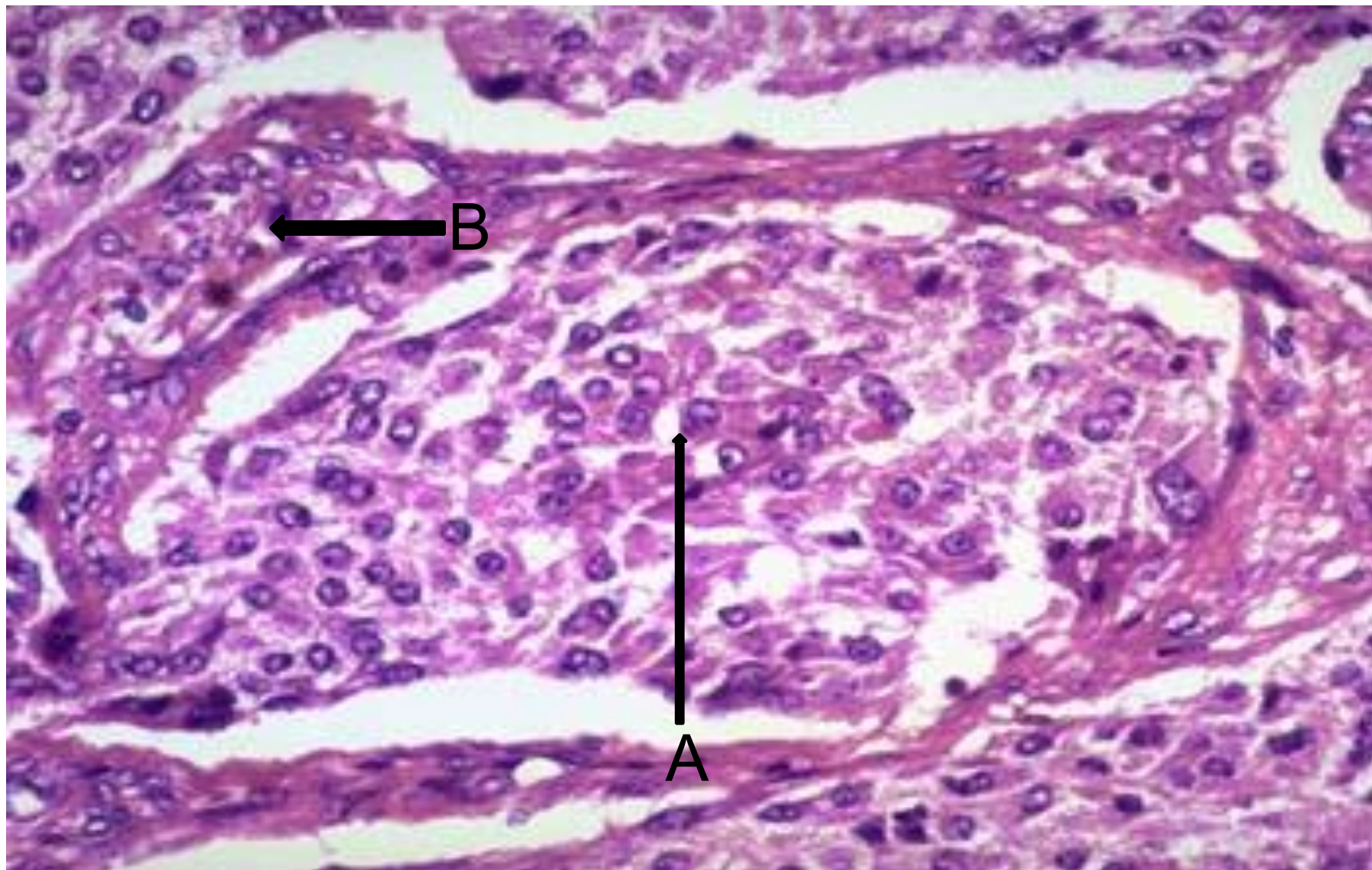
А-островок; В-панкреатические ацинусы; С-амилоид.

Надпочечник, феохромоцитома



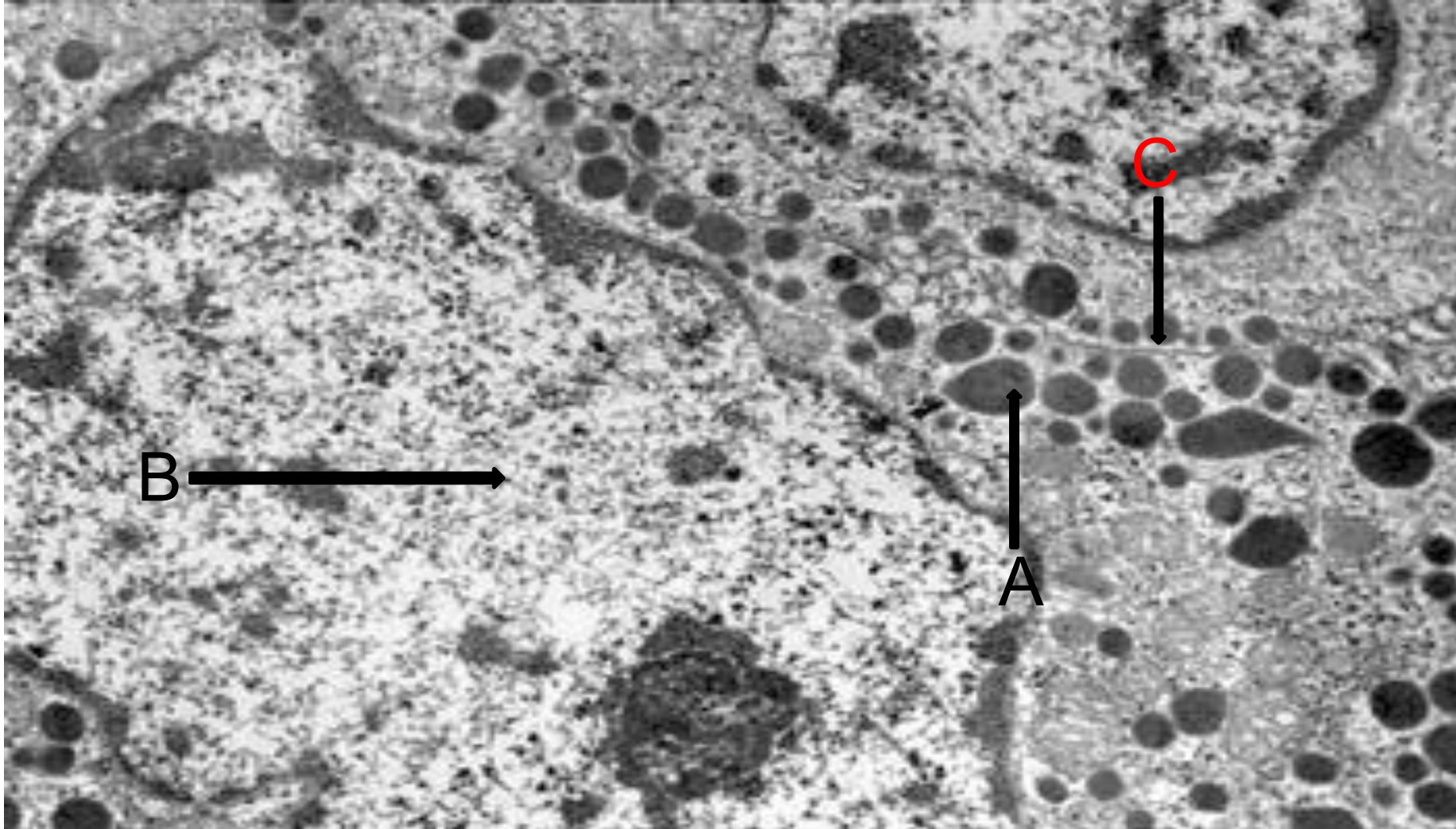
А-феохромоцитома; В-остаточный корковый ободок; С-посторонний надпочечник

Надпочечник, феохромоцитома



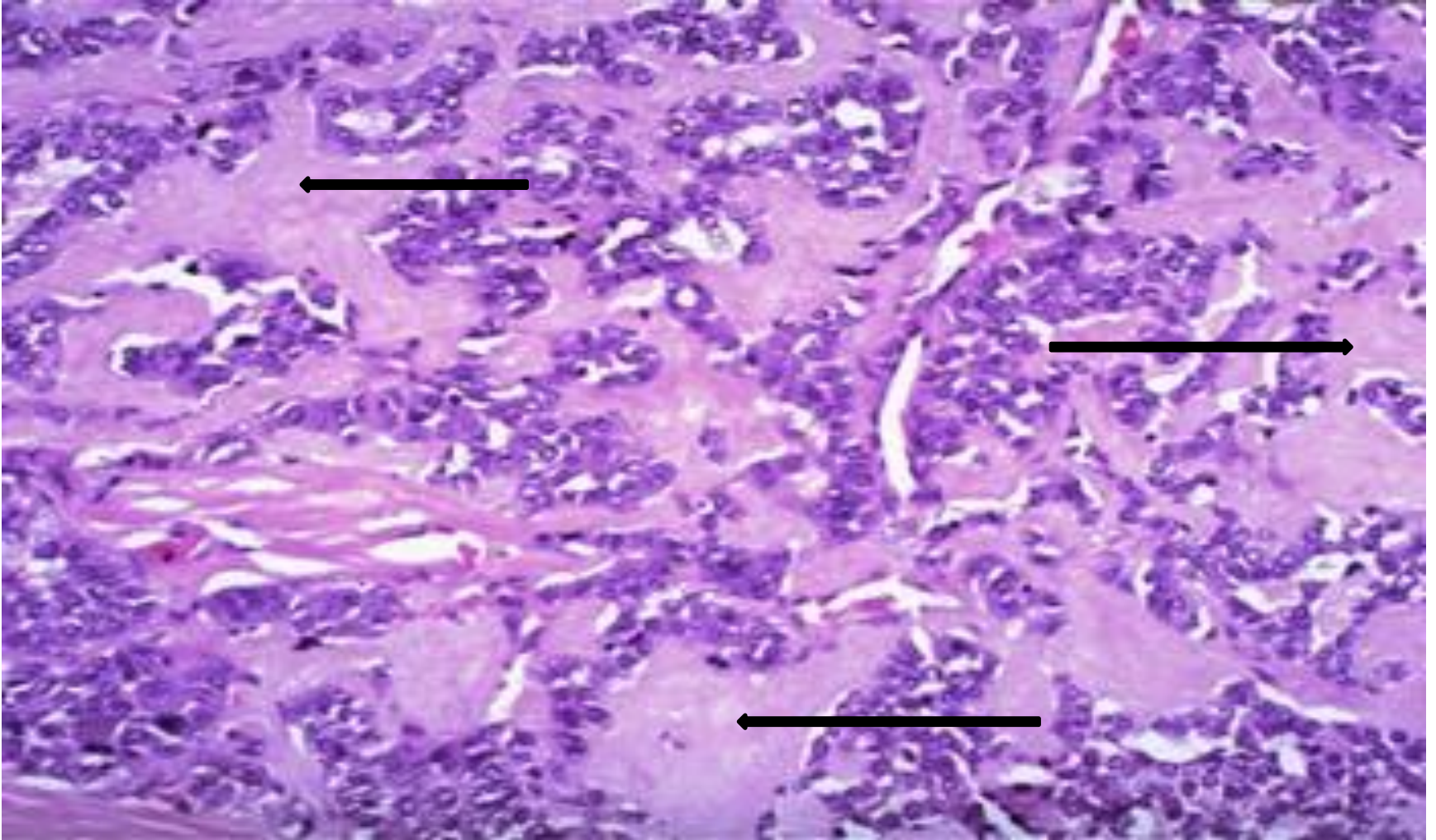
A-органоеидное гнездо; B-сосудистая перегородка

Надпочечник, феохромоцитома



А-нейросекреторные гранулы; В-ядро; С-цитоплазматическая мембрана.

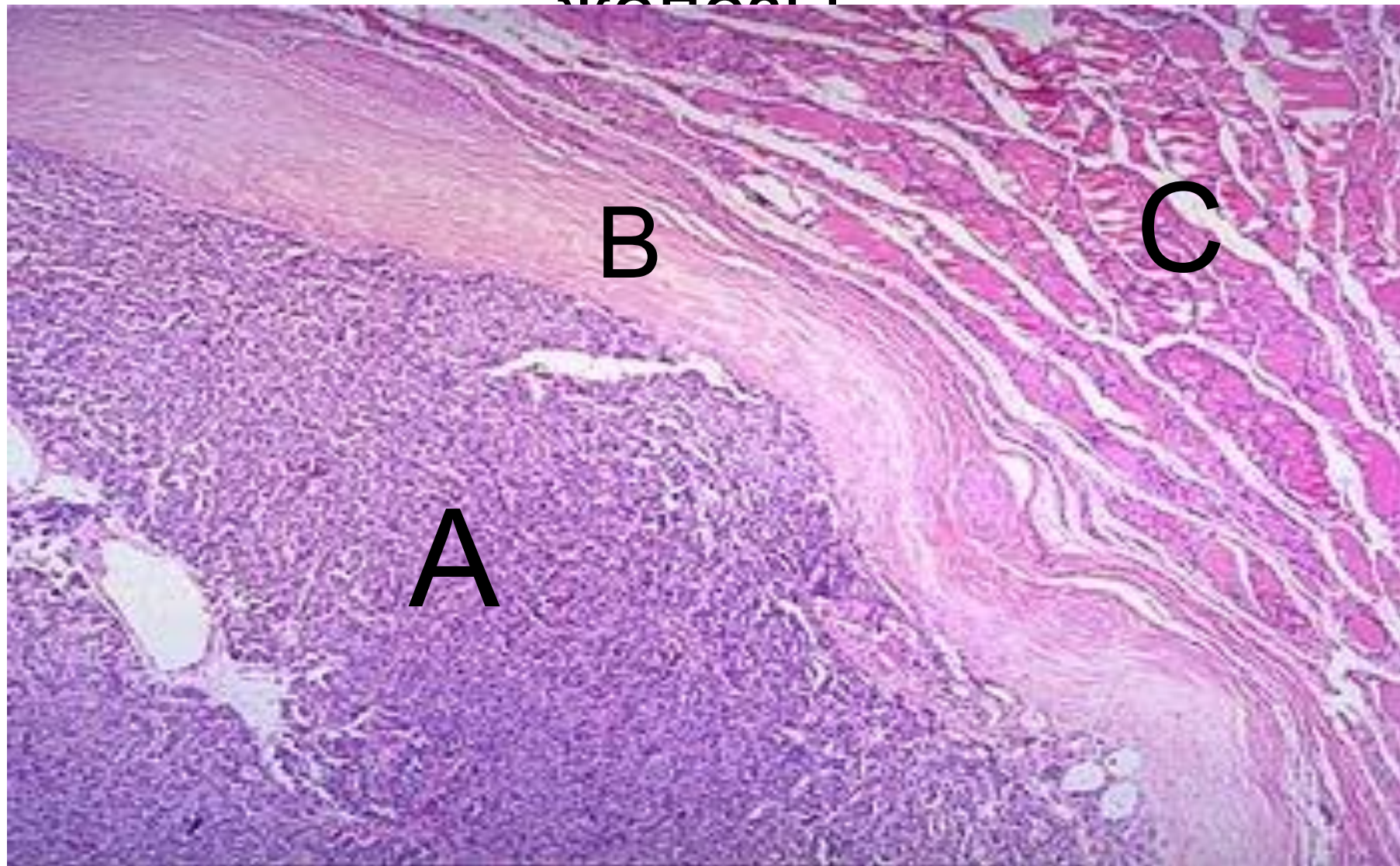
Срединная карцинома щитовидной железы



A-амилоид.

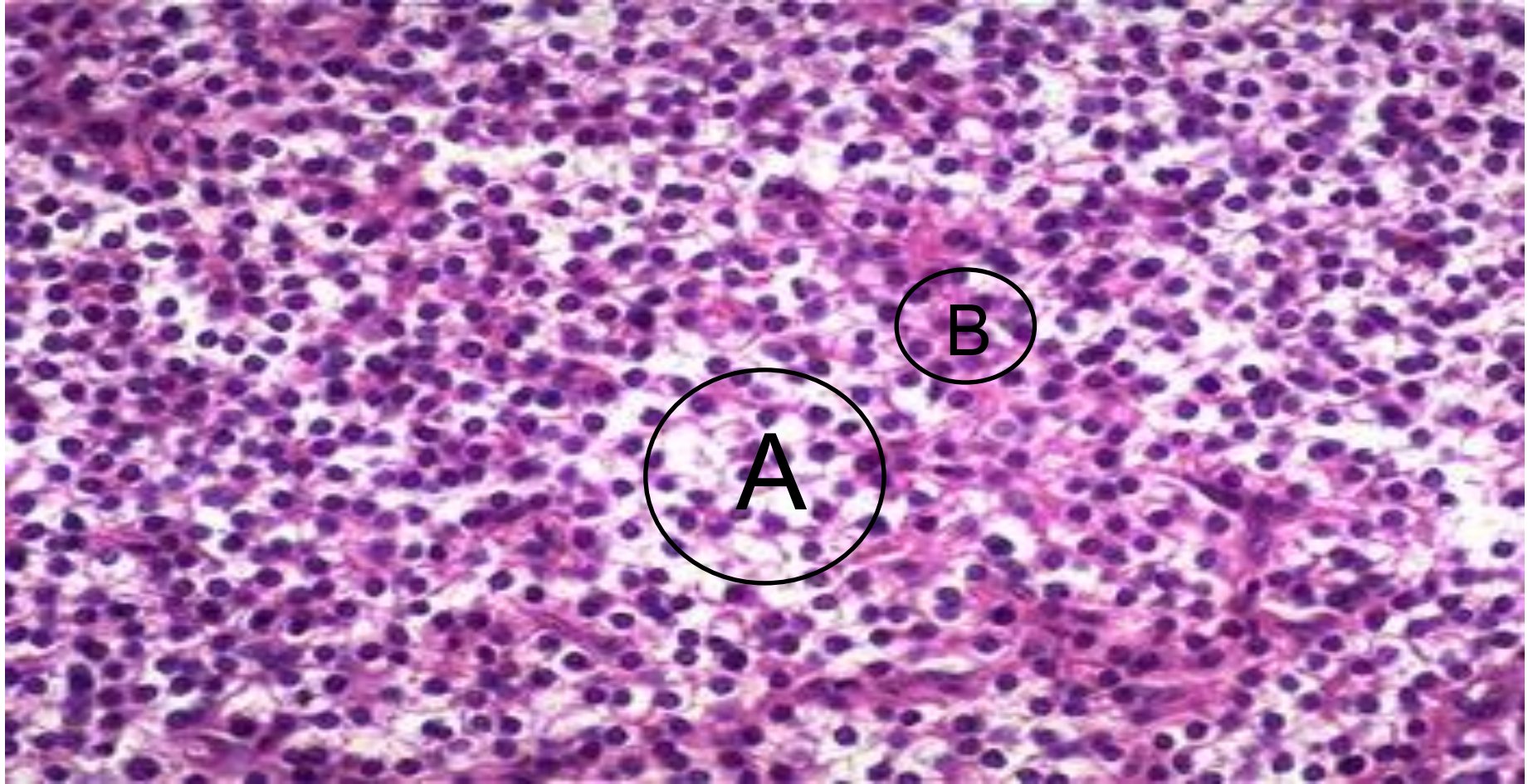
Аденома паращитовидной

железы



А-аденома; В-капсула; С-щитовидная ткань.

Вторичная гиперплазия паращитовидной железы



А-переходные чистые клетки; В-переходные
..... клетки