

«Тип Кишечнополостные»



# Тип Кишечнополостные

Класс

Гидр  
е



Класс

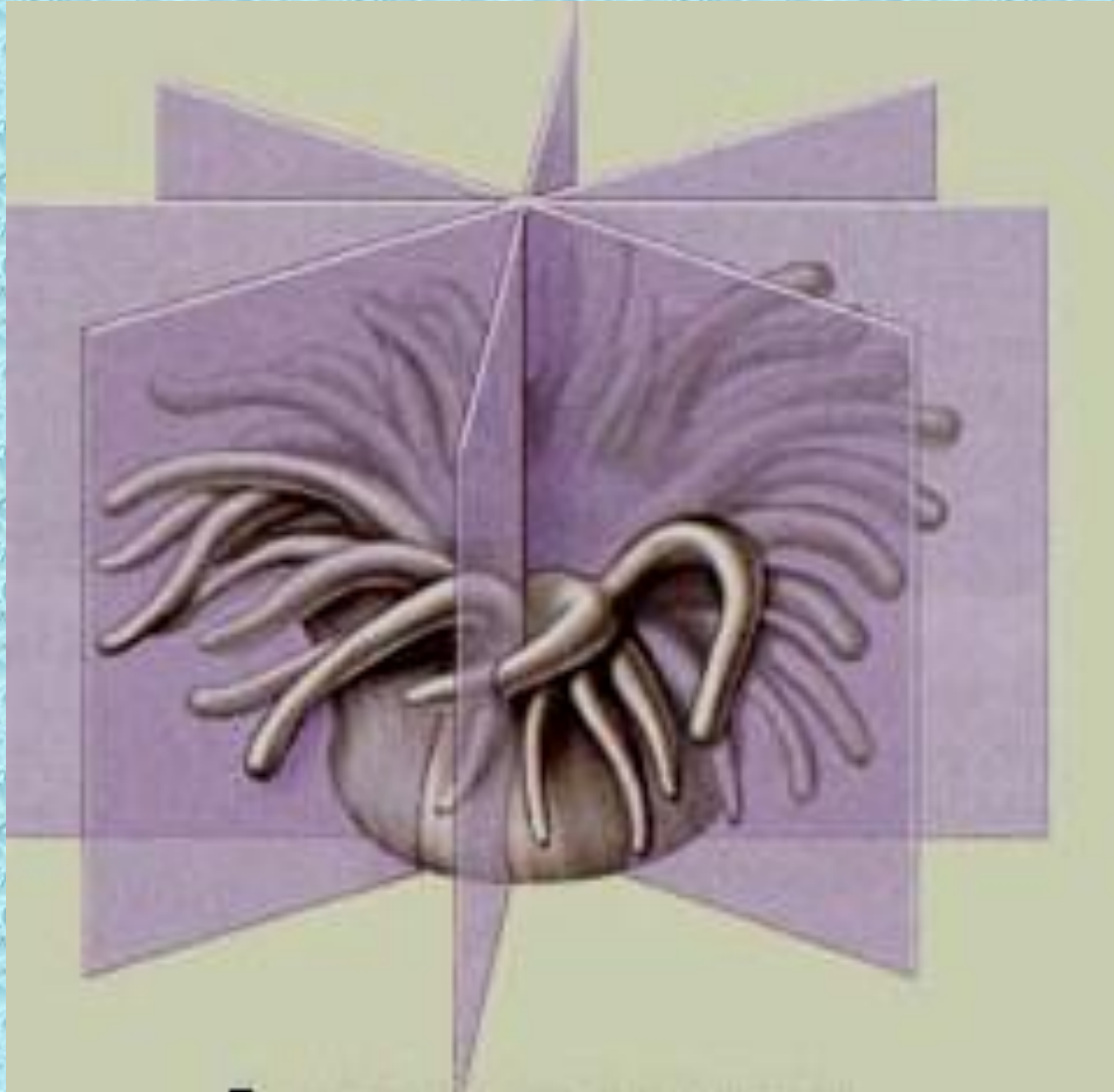
Сциф



Класс Коралловые  
полипы



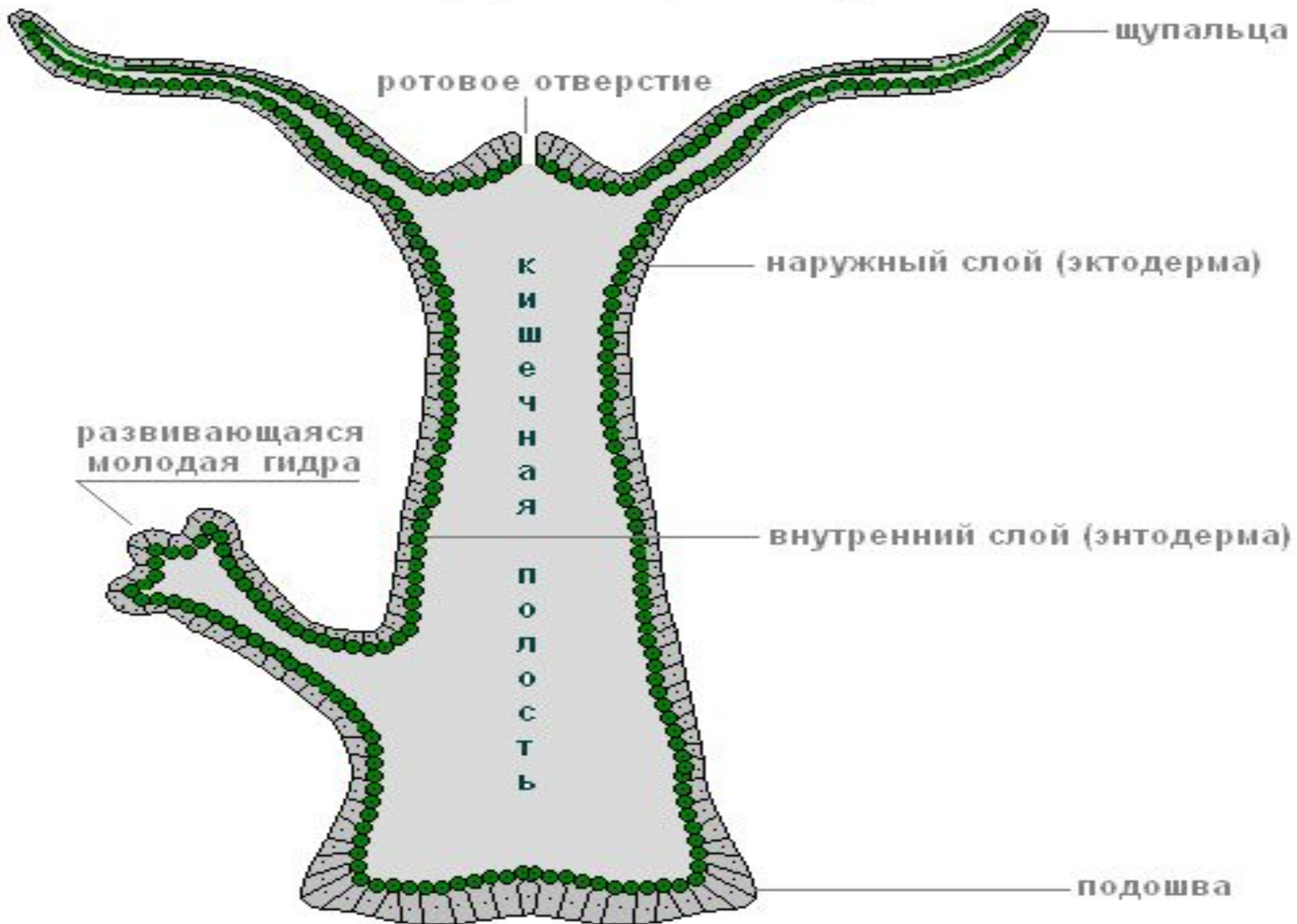
# Лучевая симметрия



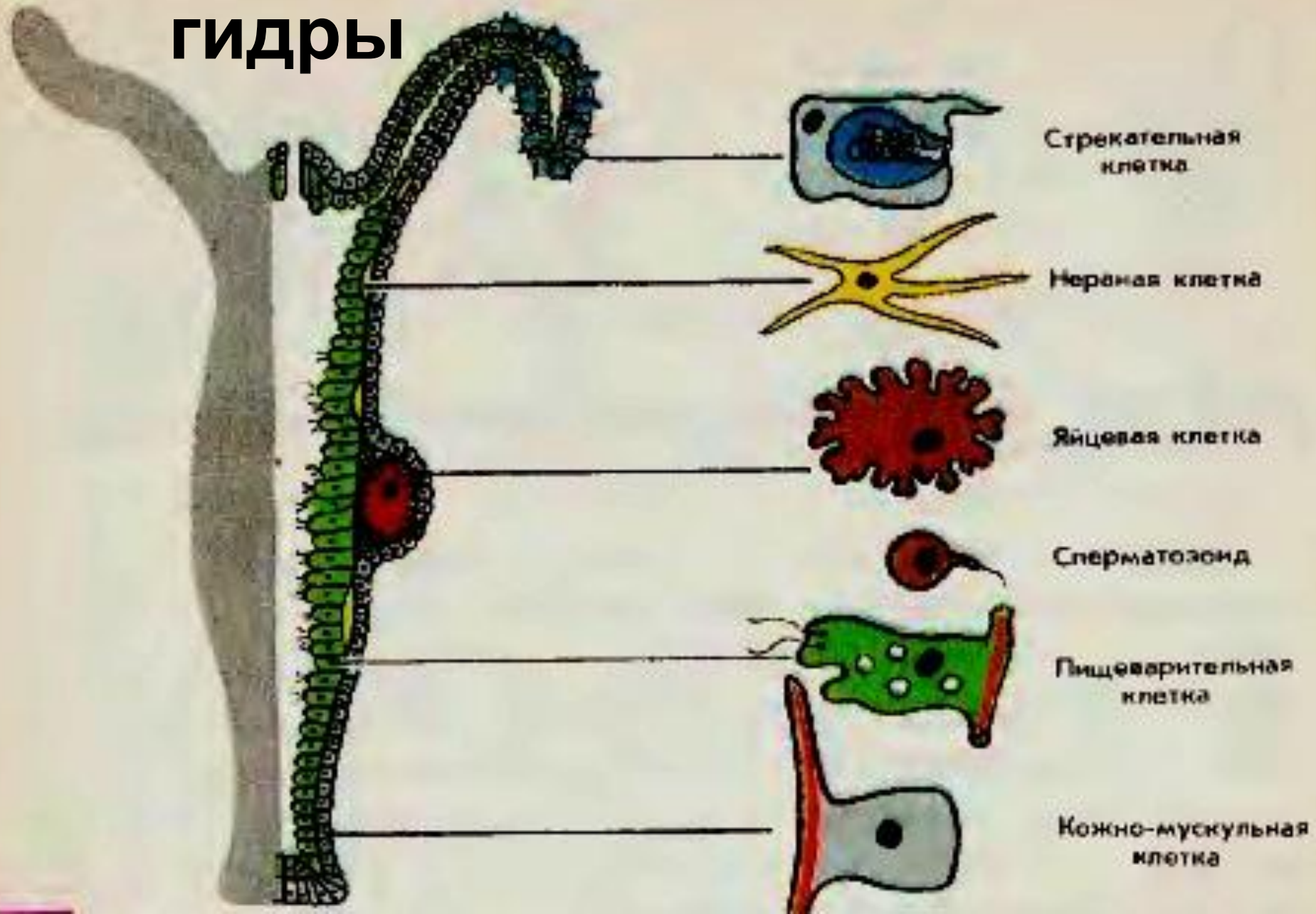
# «Полип» - «многоног»



# Внешнее и внутреннее строение гидры



# Внутреннее строение гидры



<b>Слой тела</b>	<b>Клетки</b>	<b>Функции</b>
<u>Эктодерма</u>		
<u>Энтодерма</u>		

Схема строения стрекательной клетки  
(со свёрнутой стрекательной нитью)

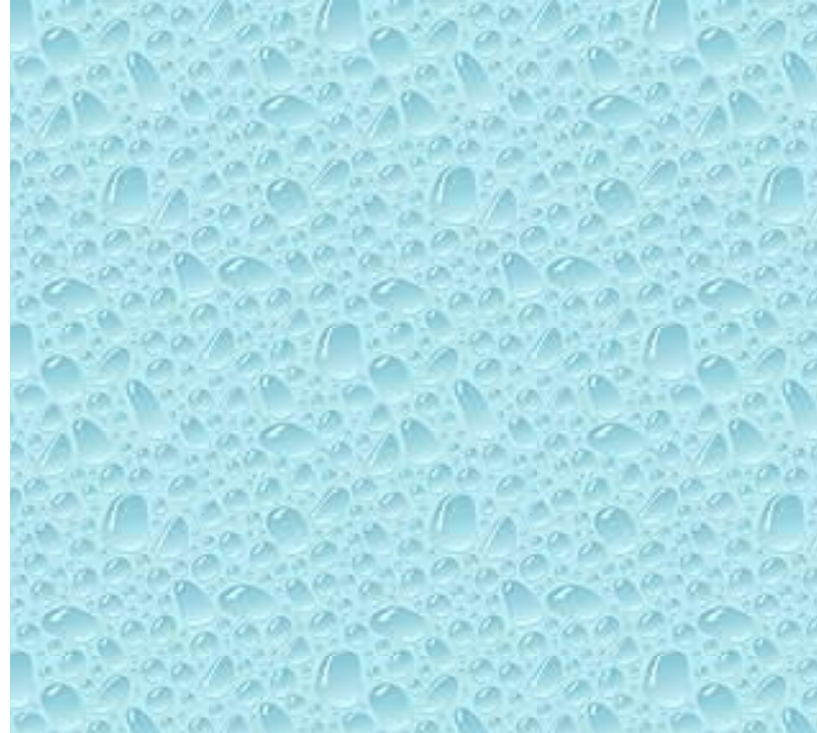
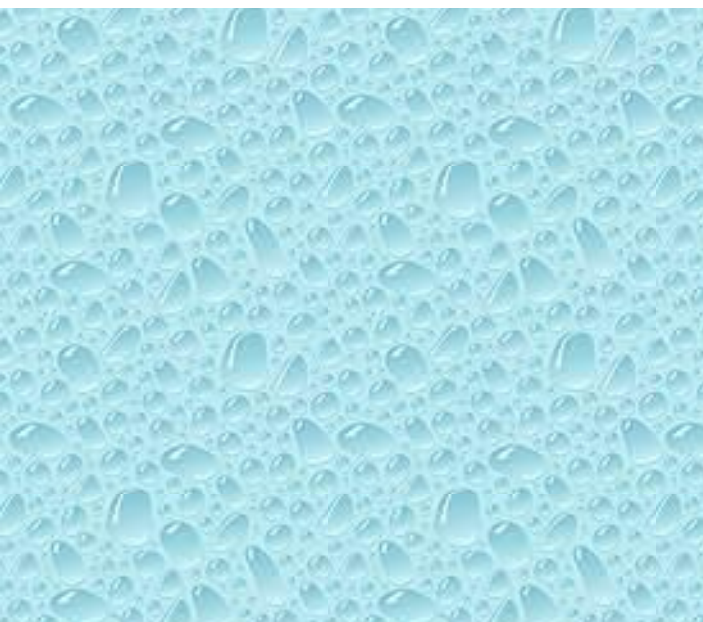


Схема строения стрекательной клетки  
(с выброшенной стрекательной нитью)





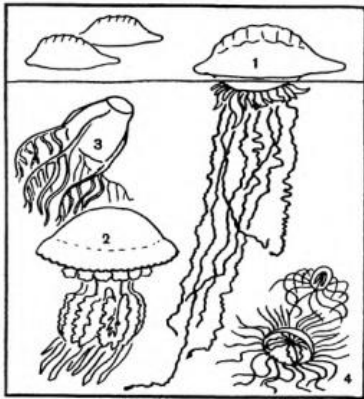
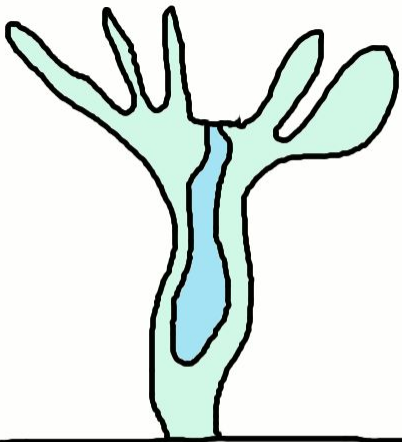


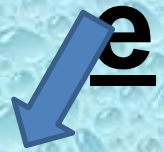
Таблица 8. Ядовитые кишечнополостные:  
 1 — «португальский корабль» (*Physalia*);  
 2 — «корнерот» (*Rhizostoma*);  
 3 — хиродропус (*Chirodropus*);  
 4 — престовичок (*Gonionemus*).



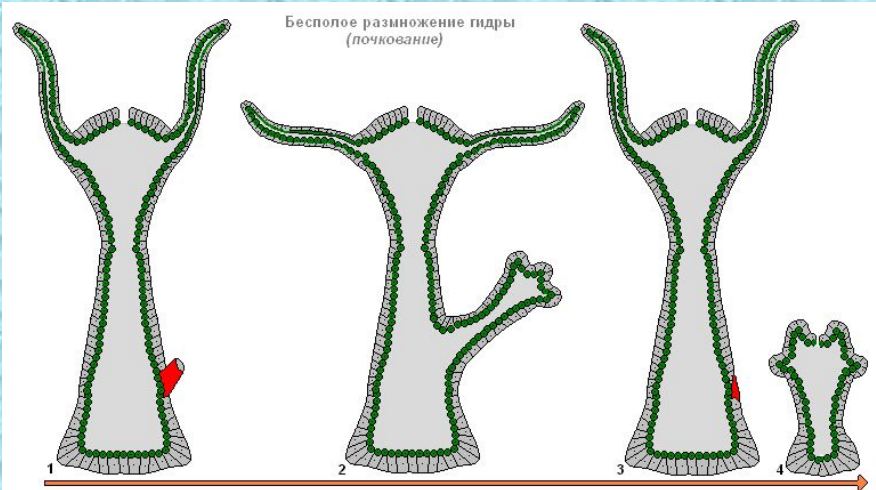
Гетеротрофы



# Размножени



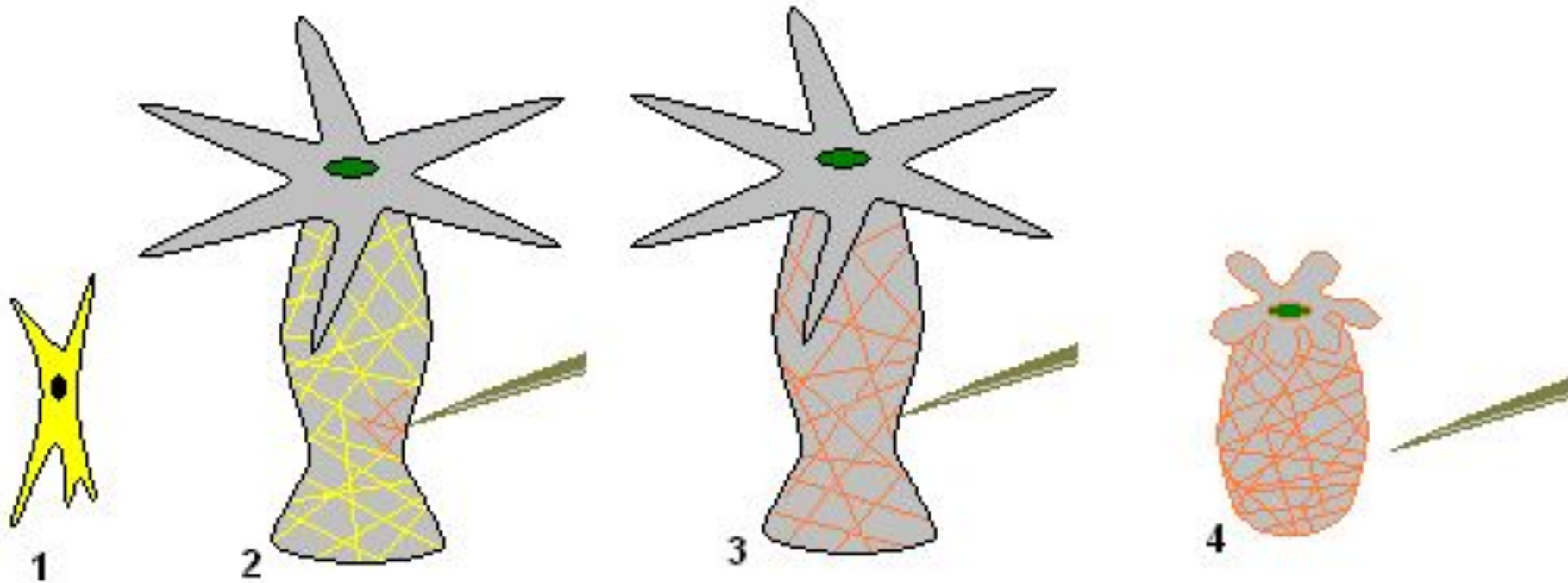
## Бесполо



## Полово



## Нервная сеть и раздражимость гидры



Если дотронутся до гидры (2), то в нервных клетках возникает возбуждение (электрические импульсы), которое мгновенно распространяется по всей нервной сети (3) и вызывает сокращение кожно-мышечных клеток и всё тело гидры укорачивается (4). Ответная реакция организма гидры на такое раздражение – безусловный рефлекс.

# Закрепление нового материала

(с использованием влажных препаратов)

## Вопросы:

- К какому типу относятся данные виды?
- Какой вид симметрии присущ этим видам?
- В какой среде они обитают?



## Заполните пропуски в тексте:

Тип Кишечнополостные делится на \_\_\_ класса: \_\_\_\_\_, \_\_\_\_\_ и \_\_\_\_\_. Среда обитания у всех видов \_\_\_\_\_. Тело гидры состоит из \_\_\_\_\_ слоёв клеток. Наружный слой называется \_\_\_\_\_, а внутренний \_\_\_\_\_. Между ними находится \_\_\_\_\_. Внутри расположена \_\_\_\_\_ полость, заходящая также в щупальца. На наружном слое находятся : \_\_\_\_\_, \_\_\_\_\_, \_\_\_\_\_ и \_\_\_\_\_ клетки.

Во внутреннем слое лежат \_\_\_\_\_ и \_\_\_\_\_ клетки. Отличительным признаком кишечнополостных является наличие в них \_\_\_\_\_ клеток, особенно на её щупальцах. В этих клетках, в особой \_\_\_\_\_ находятся тонкие нити с зазубринами. Когда добыча, проплывающая мимо, коснется чувствительного волоска, \_\_\_\_\_ выбрасываются наружу и вонзаются в тело жертвы.

Яд \_\_\_\_\_ в добычу. Гидра размножается \_\_\_\_\_ и \_\_\_\_\_ путем.