

Географическое положение Евразии.

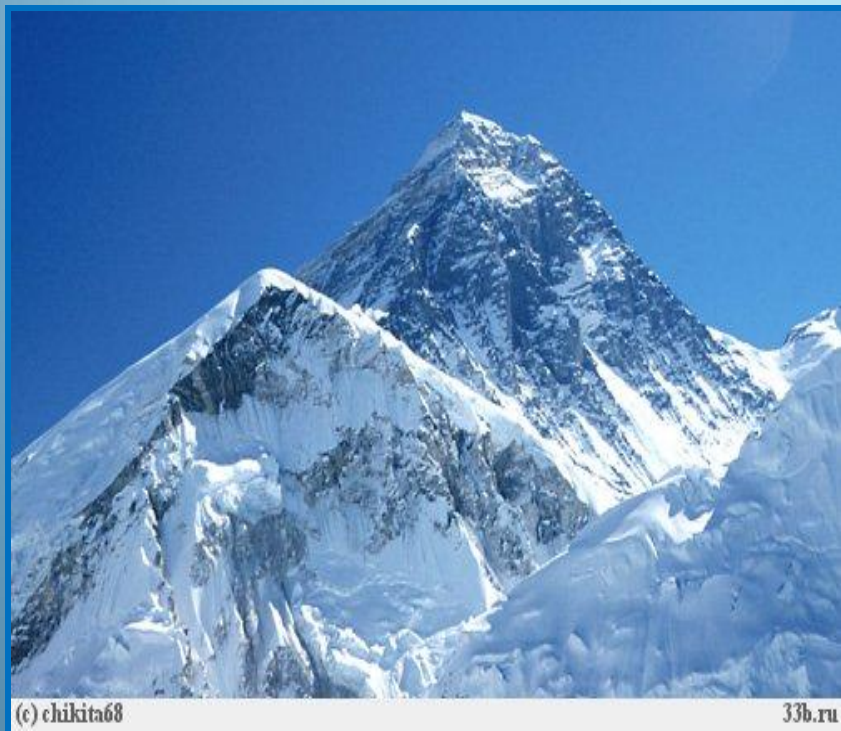


РЕКОРДЫ МАТЕРИКА

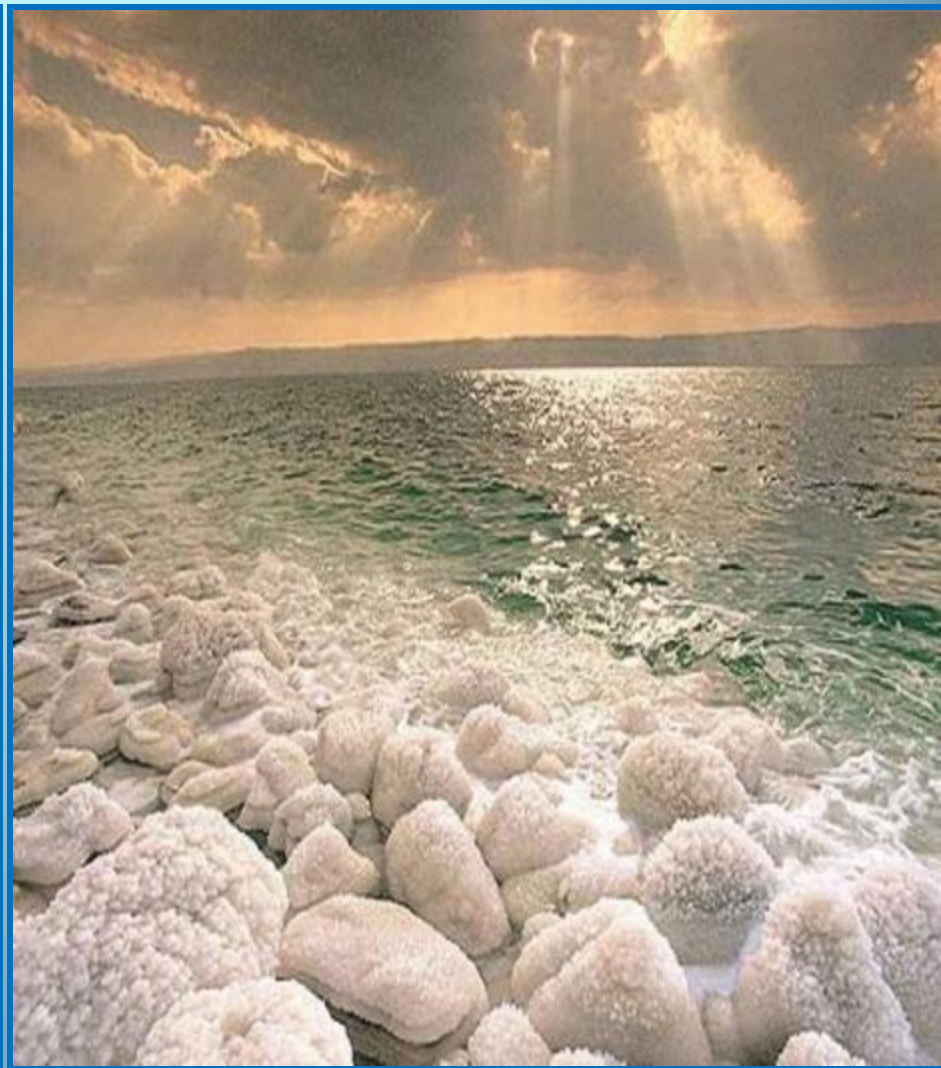
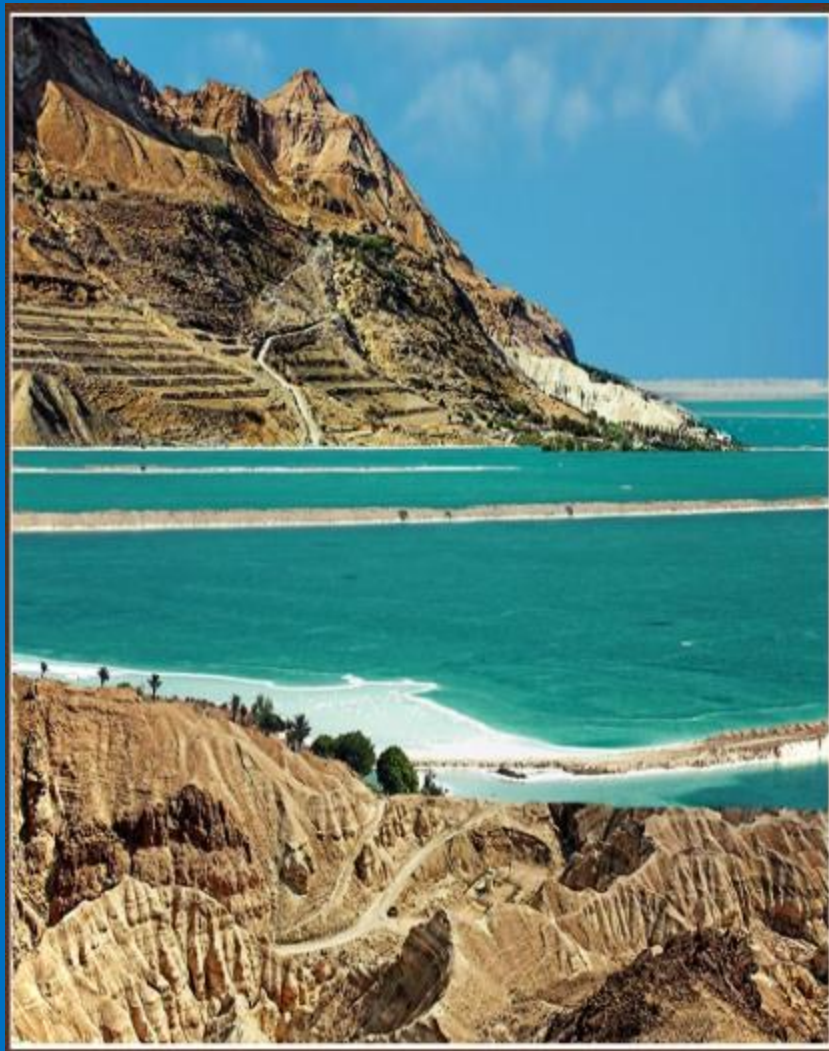
Евразия – самый разнообразный в природном отношении материк. Ему принадлежат многие рекорды.



Пик Джомолунгма



Самый высокий горный пик в мире – Джомолунгма в Гималайских горах, его высота - **8848 м.**



Самое низкое место земного шара, расположенное ниже уровня моря – впадина Гхор -Мертвое море ,его уровень -427м.

Полюс холода - поселок Оймякон





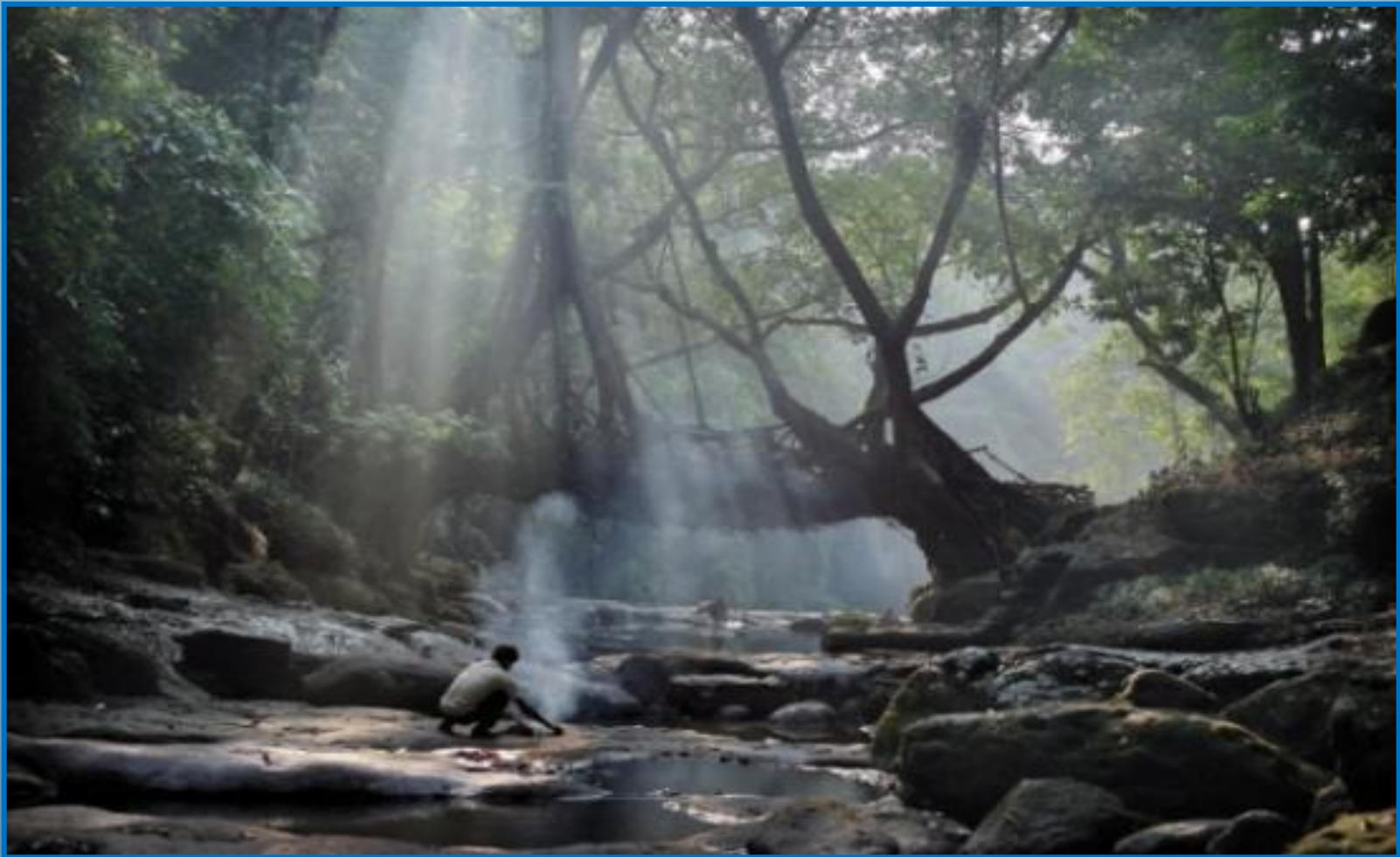
Полюс холода в северном полушарии - поселок Оймякон в северо-восточной Сибири, зарегистрирована самая низкая температура -71°C

Пустыня Тар





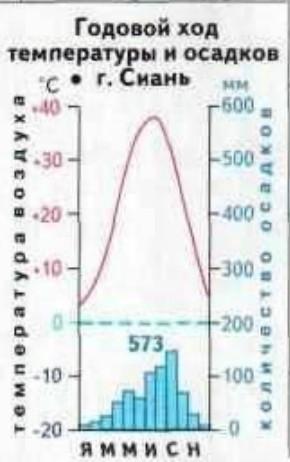
Месопотамия - одно из самых **жарких** мест Евразии. Самая высокая температура в жаркой и знойной пустыне Тар **+53°С**.



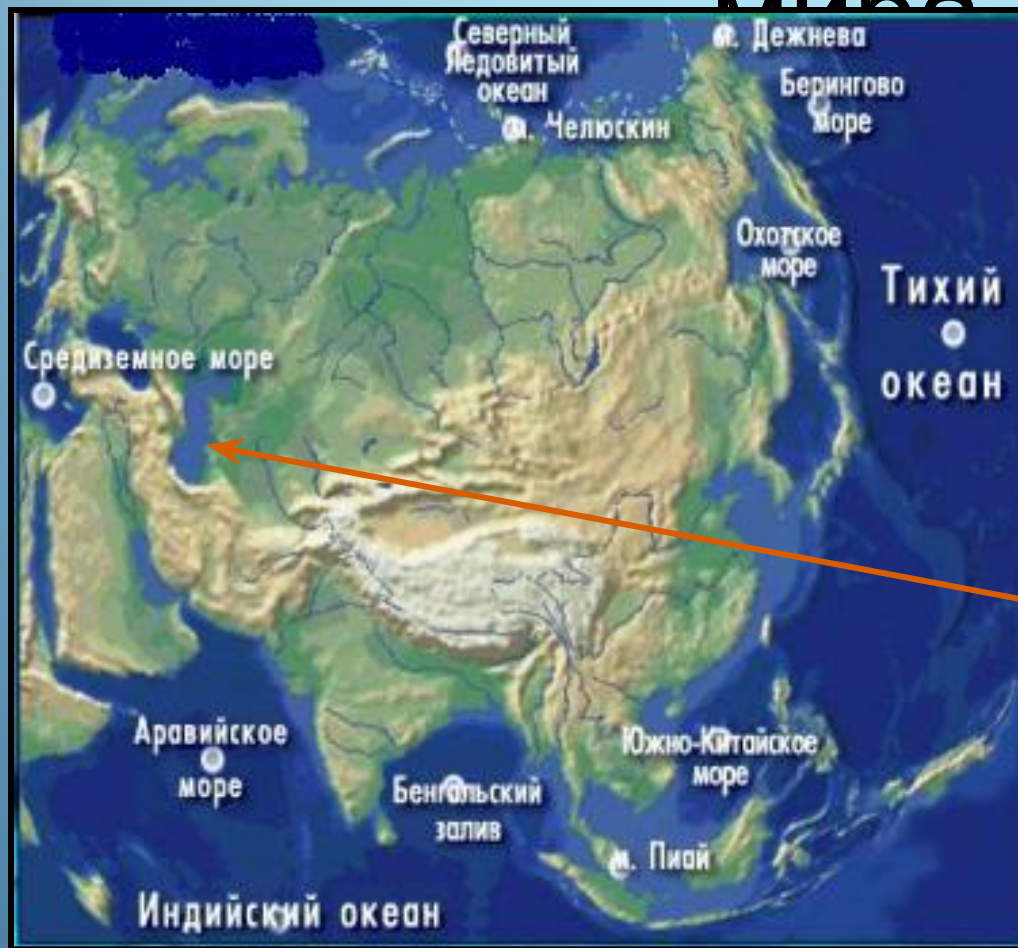
Район, где выпадает наибольшее количество осадков на Земном шаре - населенный пункт Черрапунджи на юго-восточном склоне Гималаев в Индии(12000мм в год)



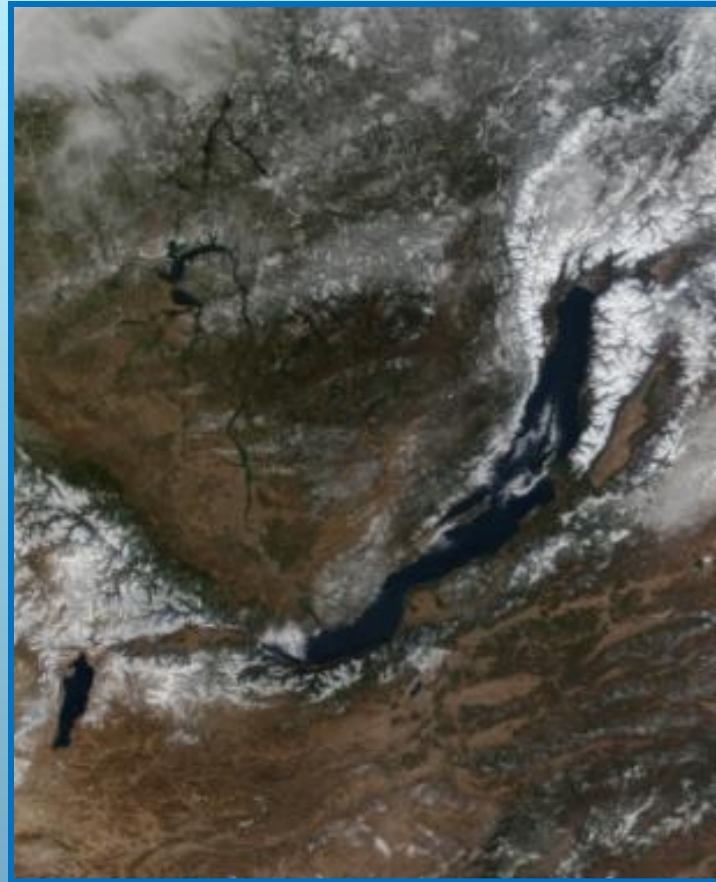
Черрапунджи



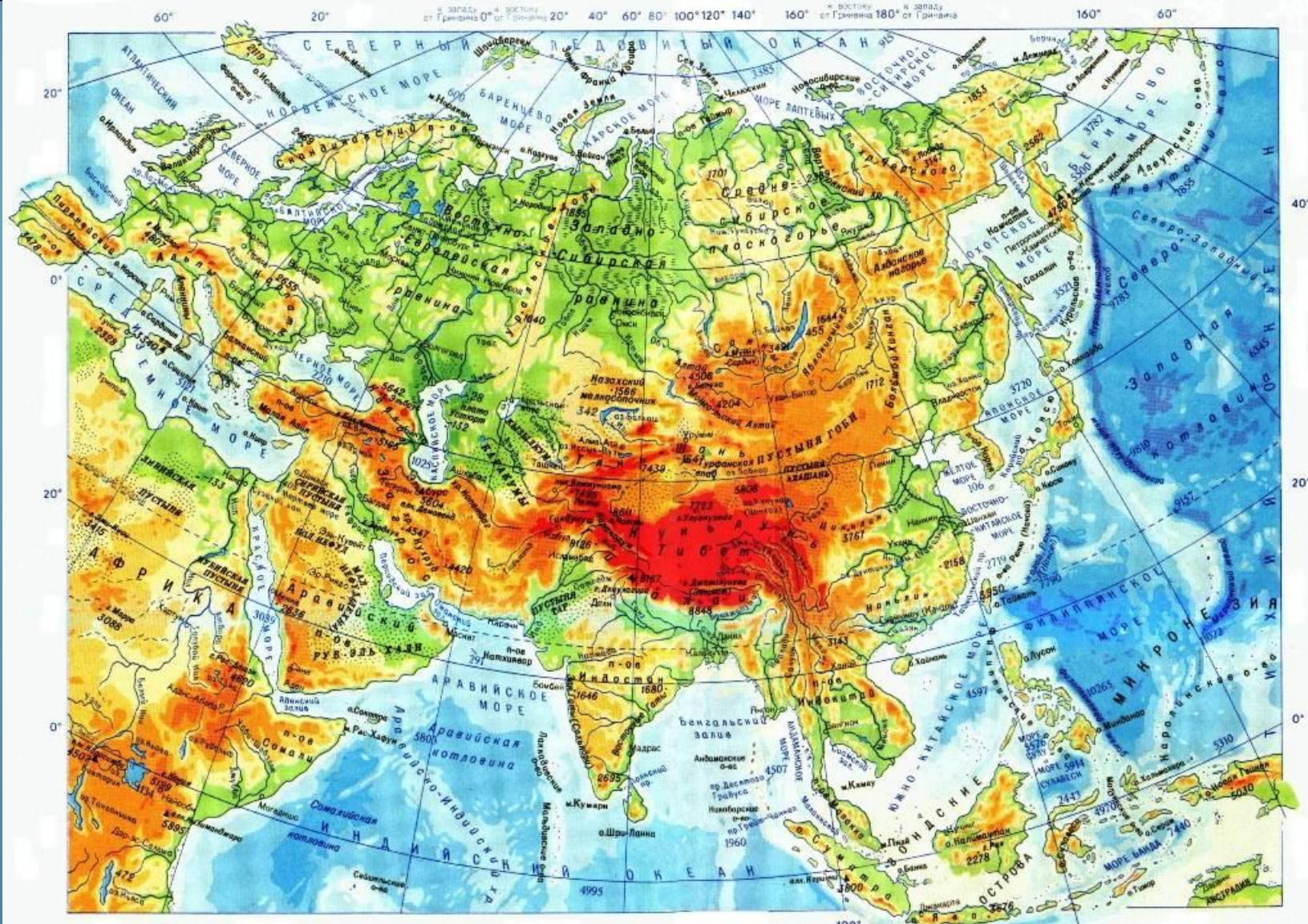
Каспийское море -самое большое по площади озеро



Озеро Байкал



Самое глубокое озеро на земном шаре – Байкал , его глубина **1637** м.



Отметьте на контурной карте объекты береговой линии Евразии – полуострова, острова, заливы, проливы, моря.