

# Теория Кибби

**Дэвид Кибби — это нью-йоркский стилист, который создал свою систему типажей внешности в 1980-х годах и описал ее в книге «Метаморфозы». Он писал исключительно про женскую внешность, однако его последователи развили эту тему и научились классифицировать и мужчин по его**

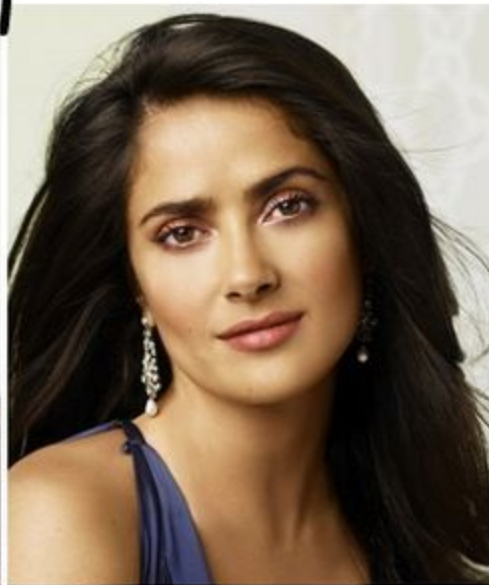
# Kibbe Types



Dramatic



Soft  
Dramatic



Theatrical  
Romantic



- В основе теории Кибби лежит принцип мужского и женского начал (его еще называют Инь-Ян). Кибби предполагал, что в каждом человеке содержится определенный набор мужских и женских черт, которые позволяют нам стать уникальными.
- В зависимости от баланса проявлений Инь и Ян он выделяет 5 основных типажей и их подтипы:
- 1. Dramatic — крайнее проявление Янь. Прямое телосложение; крайне острая структура костей; очень прямые узкие черты лица (маленькие глаза, тонкие губы, острый нос и подбородок, высокие скулы и впалые щеки).

- 2. Romantic — крайнее проявление Инь. Очень мягкое и женственное телосложение; округлая структура костей (возможно немного широкая или полная); очень округлые, полные черты лица (большие глаза, полные губы, мягкие и слегка полные нос и подбородок, пышные щеки).

- 3. Classic — чистый баланс между крайними Инь и Янь. Симметричное телосложение; коническая равномерная структура костей (ни слишком резкая, ни слишком полная); очень правильные, равномерно расположенные черты лица (симметричные глаза, прямые губы, точеные нос и челюсть — но не слишком резко, и средние скулы).

- 4. Natural — более умеренный Янь. Резкость типажа Dramatic и баланс типажа Classic. Прямое и слегка мускулистое телосложение; угловатая, но слегка широкая структура костей; угловатые, слегка широкие черты лица с притупленными углами (широко посаженные глаза, крупные прямые губы, слегка широкие или с притупленными углами нос и подбородок, умеренно угловатые скулы, склоняющиеся к широте).
- 5. Gamine — сочетание противоположностей. Gamine в равных частях Инь и Янь. Инь в размере (миниатюрность) и чертах лица (полные и округлые), но Янь в телосложении (прямое и узкое) и структуре костей (резкая и узкая).

- Гамин – (буквальный перевод) озорной, лукавый, проказливый , девочка-сорванец, маленькая шалунья.
- Французское слово «гамин» используется для описания молодых, беззаботных и веселых девушек с непослушными короткими волосами.
- Окружающих больше всего цепляет лицо Гамина, зачастую веснушчатое, вздернутый носик и живые манеры. У Гамина обычно немного округлые и мелкие черты лица, за исключением глаз, которые могут быть большими.

---

# Именно ваша длина

- У женской одежды известны три классические длины: выше колена, ниже и ровно посередине
  - Мини, макси и миди
  - Как определить наиболее выигрышную длину?
-



# Коэффициенты для расчета

- Надо измерить свой рост и умножить его на определенный коэффициент:
- 0,26 - идеальная длина **МИНИ**;
- 0,35 – длина **МИДИ**
- 0,5 - длина **МАКСИ**
- 0,62 – длина в пол.

Когда длина одежды соответствует росту – она выглядит гармонично