

БЕЗОПАСНОЕ ПОВЕДЕНИЕ НА ДОРОГАХ

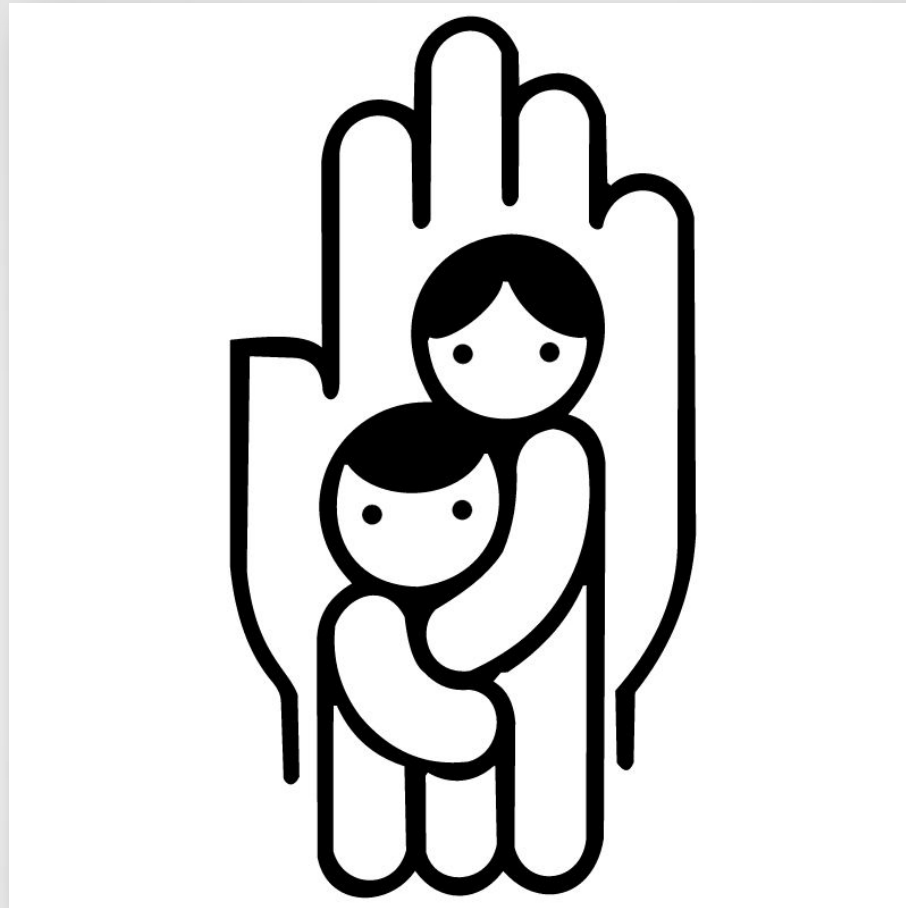
Интенсивное движение на дорогах



Из истории возникновения правил дорожного движения



Безопасность



Безопасность - состояние защищенности
человека от различных угроз

Участники дорожного

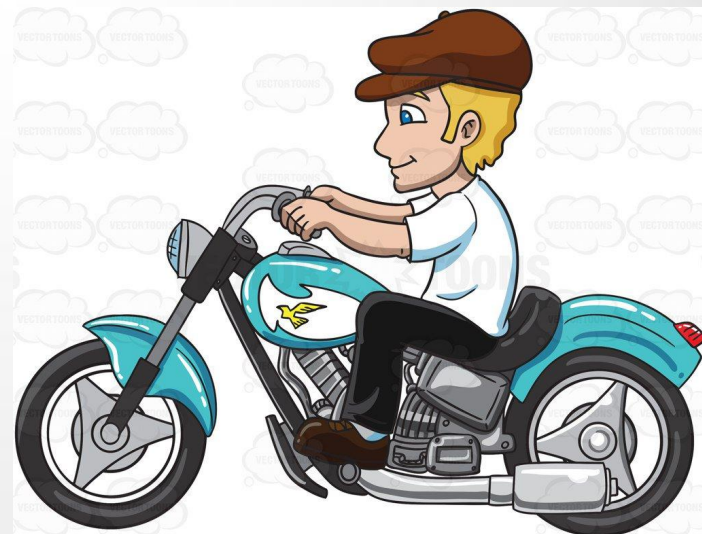
движения



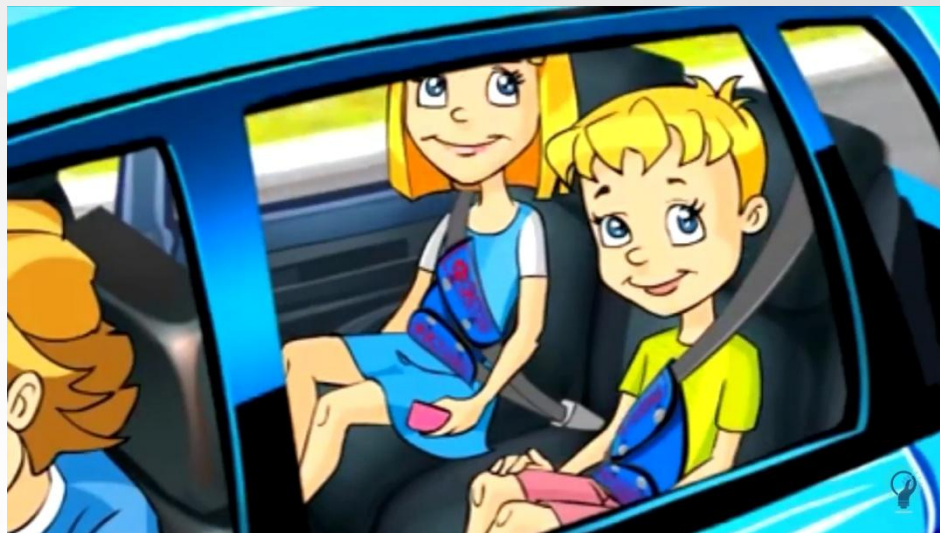
Пешеходы



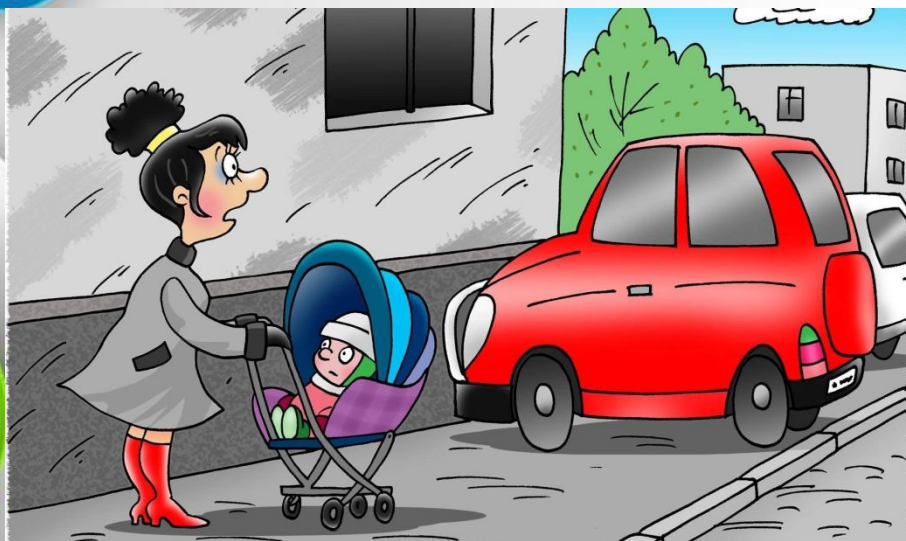
Водители



Пассажиры



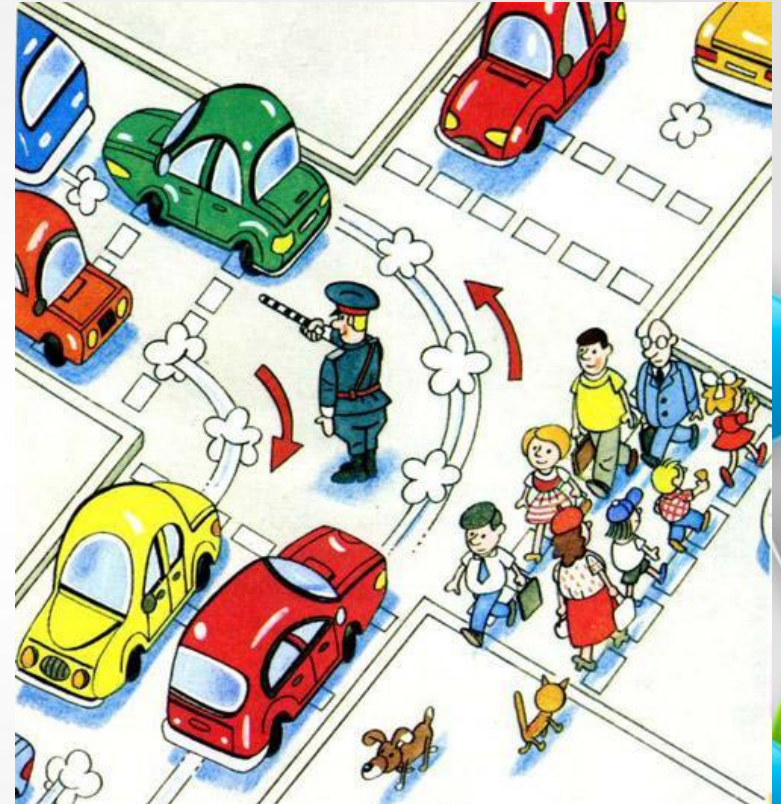
**Ты оказываешься на дороге сразу,
как только выходишь из подъезда!**



Дорога и ее составные части



Правостороннее движение



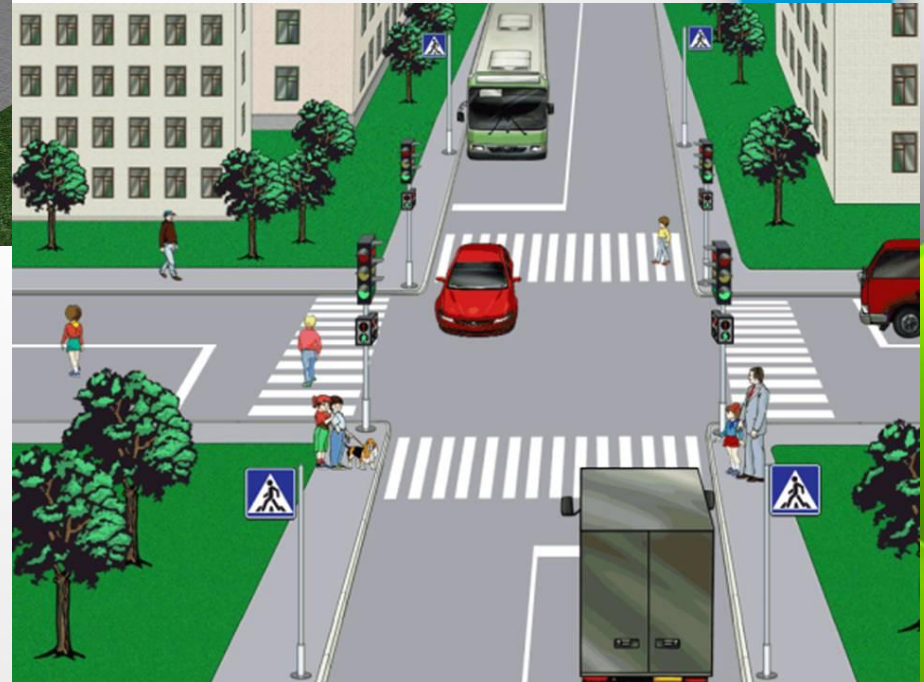
Помощники и подсказчики на дороге



1 группа: Дорожные знаки



Знак «Пешеходный переход»



Предупреждающий знак «Пешеходный переход» (для водителей)



Предупреждающий знак «Дети»



Под каким знаком нужно переходить дорогу?



2 группа: Светофоры



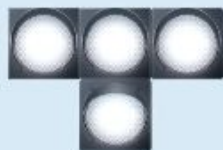
С дополнительной секцией



Для регулирования движения на территориях предприятий и организаций в местах сужения проезжей части



Для обозначения нерегулируемых перекрестков и пешеходных переходов



Для регулирования движения трамваев и других маршрутных транспортных средств



Для регулирования движения в определенных направлениях



С вертикальным расположением сигналов



С горизонтальным расположением сигналов



Реверсивные светофоры



Для регулирования движения через железнодорожные переезды



Для регулирования движения велосипедистов

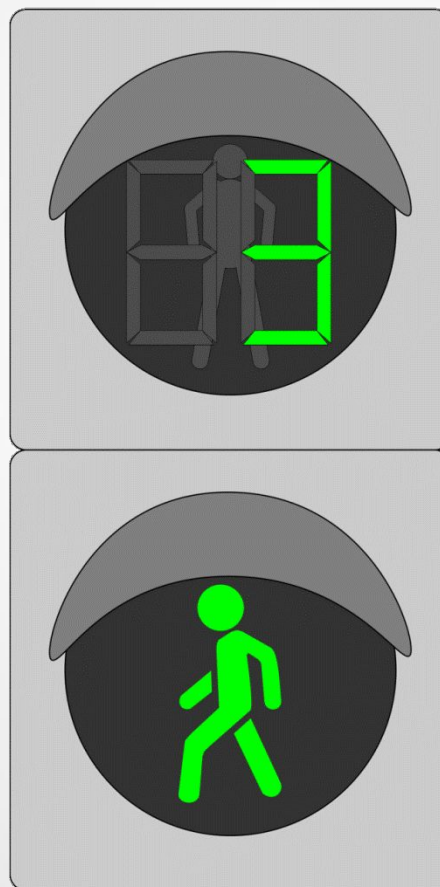


Пешеходные светофоры

Пешеходный светофор



**Можно ли начинать переходить
дорогу,
если зеленый сигнал светофора
начал мигать?**



3 группа: Дорожная разметка



Пешеходный переход



Алгоритм перехода проезжей части дороги

