



# Строение и значение кожи

# Что такое кожа?

- **Кожа**- наружный покров тела животных и человека.
- Защищает организм от внешних воздействий.
- участвует в осязании, обмене веществ, выделении, терморегуляции.
- Поверхность имеет строго индивидуальный рисунок, не меняющийся с возрастом .
- Производные кожи: волосы, ногти.



# СЛОИ КОЖИ

# ЭПИДЕРМИС

Эпидермис (от эпи... и от греч. *Derma*-кожа) – поверхностный слой кожи, состоящий из многослойного плоского эпителия.

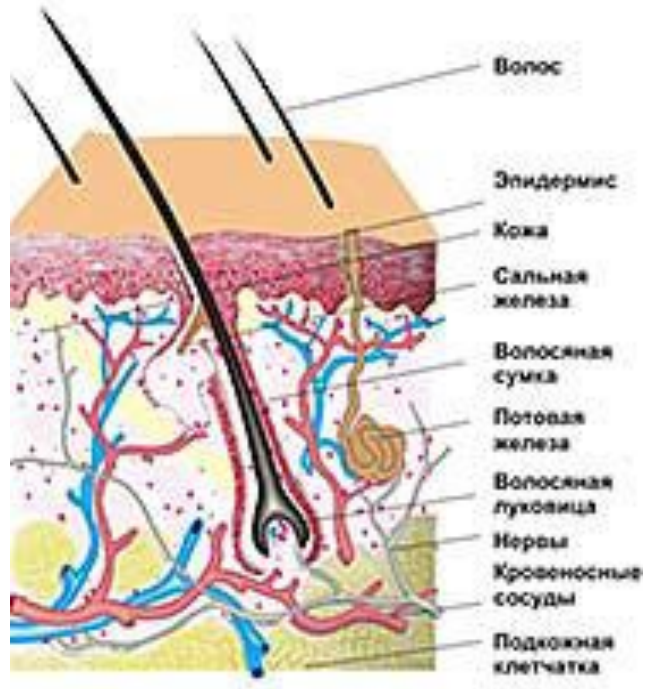
Состоит из двух слоев – роговой и ростковый слой.



- ***РОГОВОЙ СЛОЙ***  
(поверхностный) -  
мертвые  
ороговевшие клетки  
(постоянно  
обновляются.  
Защищает от  
внешних  
воздействий  
(биологических,  
химических и  
механических).

- ***РОСТКОВЫЙ СЛОЙ*** (более  
глубокий) -живые  
клетки, которые  
быстро делятся (1  
слой). Содержат  
пигмент - меланин.  
Обновляет роговой  
слоя. Обеспечивает  
цвет кожи, защита  
от УФ-лучей.

# ДЕРМА



-Дерма (от греч. Derma-кожа) (кориум, кутис), соединительнотканная часть кожи, расположенная под наружным слоем - эпидермисом.

-Состоит из двух слоев - сосочкового и сетчатого слоев.

**СОСОЧКОВЫЙ СЛОЙ** - рыхлая соединительная ткань.

- Располагаются кровеносные и лимфатические сосуды.
- Рецепторы.
- Дактилоскопически  
й рисунок  
(расположение сосочков).

**СЕТЧАТЫЙ СЛОЙ** - плотная соединительная ткань.

- Располагаются волосяные луковицы, основания ногтей, кровеносные сосуды.
- Сальные и потовые железы.

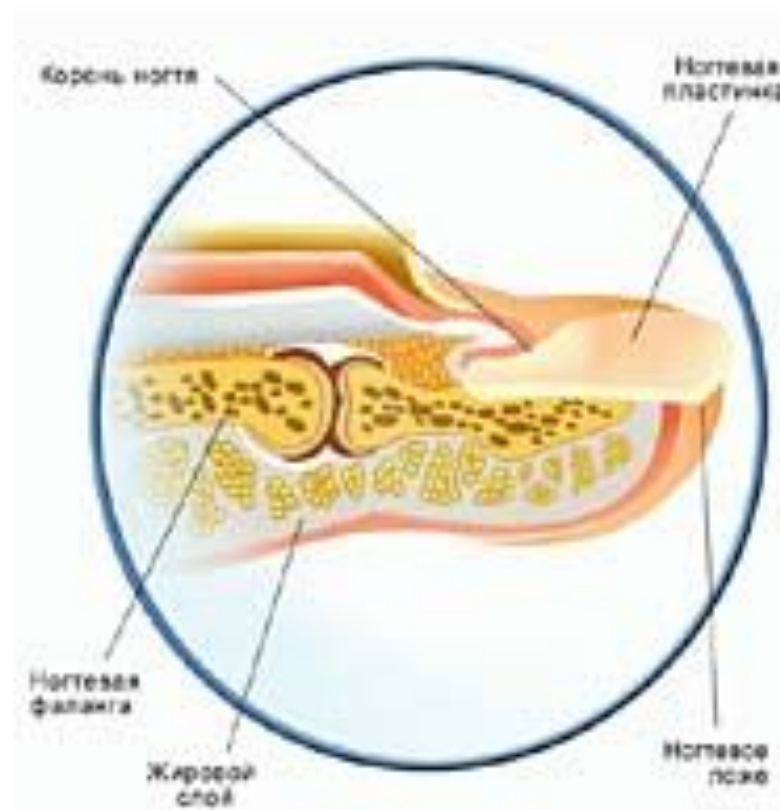


# Гиподерма

- *Гиподерма* (от греч. Derma-кожа) - подкожная жировая клетчатка.
- Рыхлая соединительная и жировая ткань.
- Механическая и термическая защита.
- Запас воды и энергии в виде жира.

# НОГТИ

- ***Ногти*** - это роговые пластинки, лежащие в ногтевом ложе.
- Кожа ногтевого ложа снабжена кровеносными сосудами и нервными окончаниями.



# ВОЛОС

- Волос – состоит из корня и стержня.
- Корень погружен в волосяную луковицу, куда подходят нервы и сосуды.
- Снаружи волосы покрыты кутикулой.



# Типы папиллярных узоров

1. В дуговом узоре линии, образующие рисунок, идут от одного края подушечки пальца к другому.
2. В петлевом узоре линии, образующие центральную часть рисунка, идут от одного бокового края пальца к центру.
3. Третий тип узоров – завитковые. Имеются две дельты – слева и справа от центральной части узора . Между дельтами располагается рисунок в виде концентрических окружностей, овалов, спиралей, петель.

