

**Презентация
к выпускной
квалификационной работе
Студента ГБПОУ СПО «ВВК»**

Григорьева Д.Д.

Тема выпускной
квалификационной
работы:

**«Информационно-
аналитическая система
«Грузоперевозки»
ИП Василевская»**

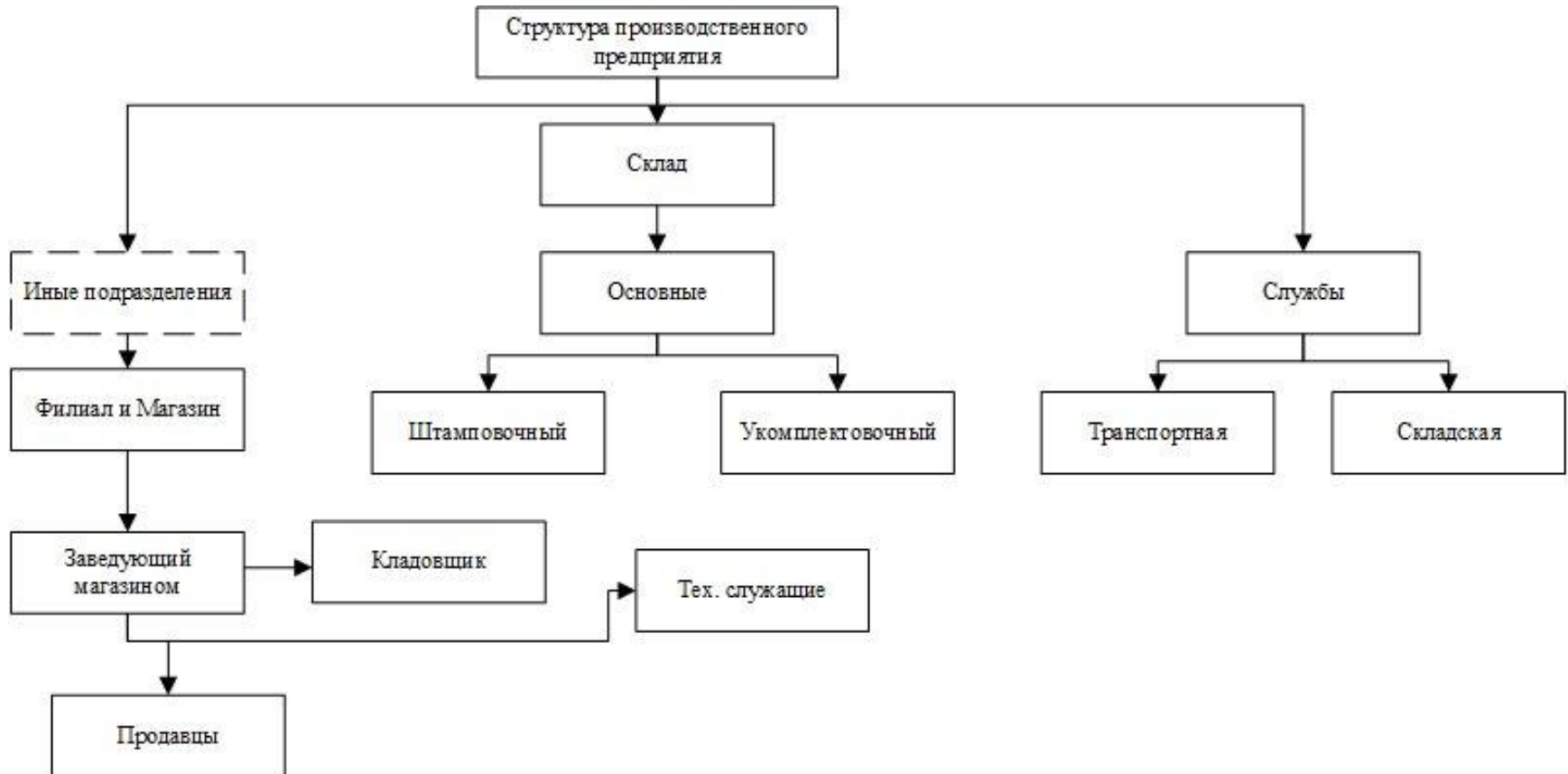
Актуальность работы

Актуальность данной темы заключается в том, что на сегодняшний день грузоперевозки востребованы, так как без них не обойтись для доставки различных видов грузов, поэтому внедрение данной программы упростит работу предприятия занимающиеся грузоперевозками.

Цель выпускной квалификационной работы

- разработка программы информационно-аналитической системы грузоперевозок для расчета расхода топлива в зависимости от условий эксплуатации.

Предприятие ИП Василевская Е. И.



Для реализации поставленных задач была использована программа Microsoft Excel в которой предустановлен язык Visual Basic for Applications

Входные и выходные данные

Входными данными являются:

- Выбор условий эксплуатации автотранспорта для расчета расхода топлива
- Ввод названий городов для расчета расстояния между ними
- Заполнение отчетности о поездке водителей
- Выбор данных для формирования отчетности
- Заполнение товарно-транспортной накладной

Выходными данными являются:

- Стоимость топлива
- Расстояние между городами
- Занесение данных о поездках водителей в базу данных
- Формирование отчета
- Готовая товарно-транспортная накладная для распечатывания

Выбор состава технических и программных средств

Для нормального функционирования программы компьютер должен иметь следующие конфигурации:

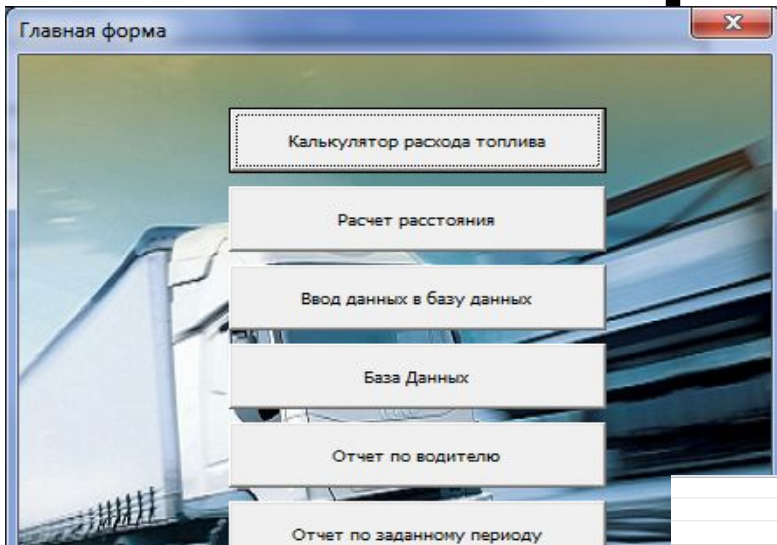
Минимальный состав аппаратных средств

- процессор Intel Pentium и выше;
- оперативная память 512 Мб и выше;
- свободное пространство на диске 1Гб ;
- видеомонитор с разрешением 640 x 480 и более;
- клавиатура;
- мышь;

Минимальный состав программных средств

- ОС Windows XP SP3, Windows 7 (32, 64-bit) и выше;
- MS Excel 2007 и выше;

Разработка интерфейса программы



Калькулятор для расчета стоимости топлива

Марка	Asura RSX 2.0 L, 4 цилиндра, МКПП 5-скоростей
Тип двигателя	бензиновый
Режим	город
Округ	Южный округ зимой
Возраст транспорта или его фактический пробег	5 лет или 100 тыс километров
Плотность населения в городах с количеством жителей	Плотность населения в городе с количеством жителей от 100 до 250 тысяч
Расстояние (км)	100
Расход топлива автомобиля на л/100 км	9,8
Расход топлива	11,8

Главная форма

Товарно-транспортная накладная

Код продукции	70891
Номер прекода и дополнения к нему	4294234
Артикул или номер по прекода	1
Единица измерения	шт
Цена товара за единицу	1953
Масса за единицу, кг	20
Количество мест	
Вид упаковки	
Порядковый номер заявки по складской картотеке	
Количество товара	
Общая масса, т	
Сумма	

Добавить товар

Выйти

МОДЕЛЬ	ГАЗ-2310 "Соболь"
ГОС. НОМЕР	A 3243 КУ
ВОДИТЕЛЬ	Петухов А. П.
Линейная норма расхода топлива ГАЗ-2310 "Соболь" на 100км	14,7
Часов на оборот	0
Транспортная работа (Т-км)	0
Пробег	0
Обогреватель (л.)	0
Транспортная работа (л.)	0,00
Битумное покрытие за городом (л.)	0
За работу при температуре (л.)	0
За работу в городе (л.)	0
За горючую местность (л.)	0
Общий расход ГСМ по нормам (л.)	0
Экономия ГСМ (л.)	0
Перерасход ГСМ (л.)	0

Введите расход по путевому листу!

Введите данные в синие ячейки

Часть технологические отсидановки

Битумное покрытие за городом

Срок эксплуатации автомобиля более 8 лет

Температура

Активируйте для применения параметров

Температура от 0 до -5 градусов

Температура от -5 до -10 градусов

Температура от -10 и более градусов

Город

Активируйте для применения параметров

Население до 0,5 млн.

Население до 1,5 млн.

Население более 1 млн.

Горы

Активируйте для применения параметров

Горная местность до 1500 метров

Горная местность свыше 1500 метров

Выберите город, чтобы узнать прогноз погоды на сегодня

Николаевск-на-Ануре

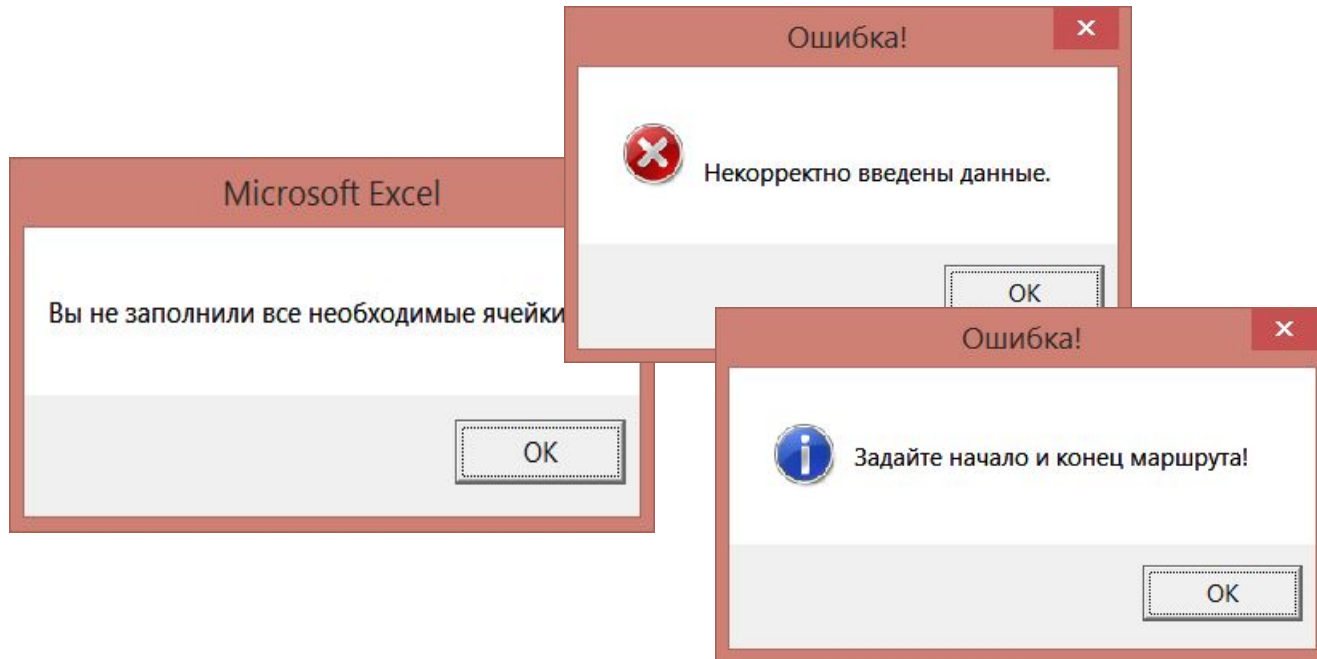
-11...-13°C

Просмотр записи

Очистить

Тестирование программы

В ходе создания программы была реализована система уведомлений об ошибках в ходе работы программы



ЭКОНОМИЧЕСКОЕ ОБОСНОВАНИЕ

При внедрении данной программы на
предприятие ИП Василевская
«Грузоперевозки», программа окупится
уже через 0,97 года

Вывод

Программа написана в общедоступном табличном процессоре Microsoft Excel

Большинство работников организаций имеют общие понятия о правилах, методах и приемах работы в этой программе

Именно поэтому все функции разработанные в программе упрощают процесс учета топлива, не вызывая дополнительных финансовых и организационных затрат.

Спасибо за внимание!