

Tschuggen Bergoase, Arosa, Suisse

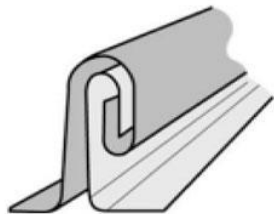
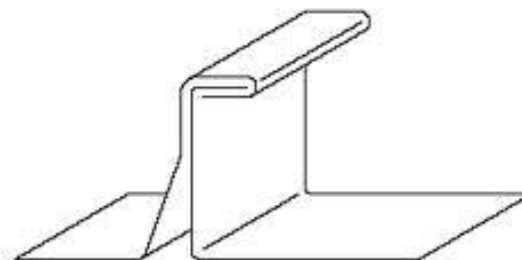


Рис. 3. Двойной стоячий фальц

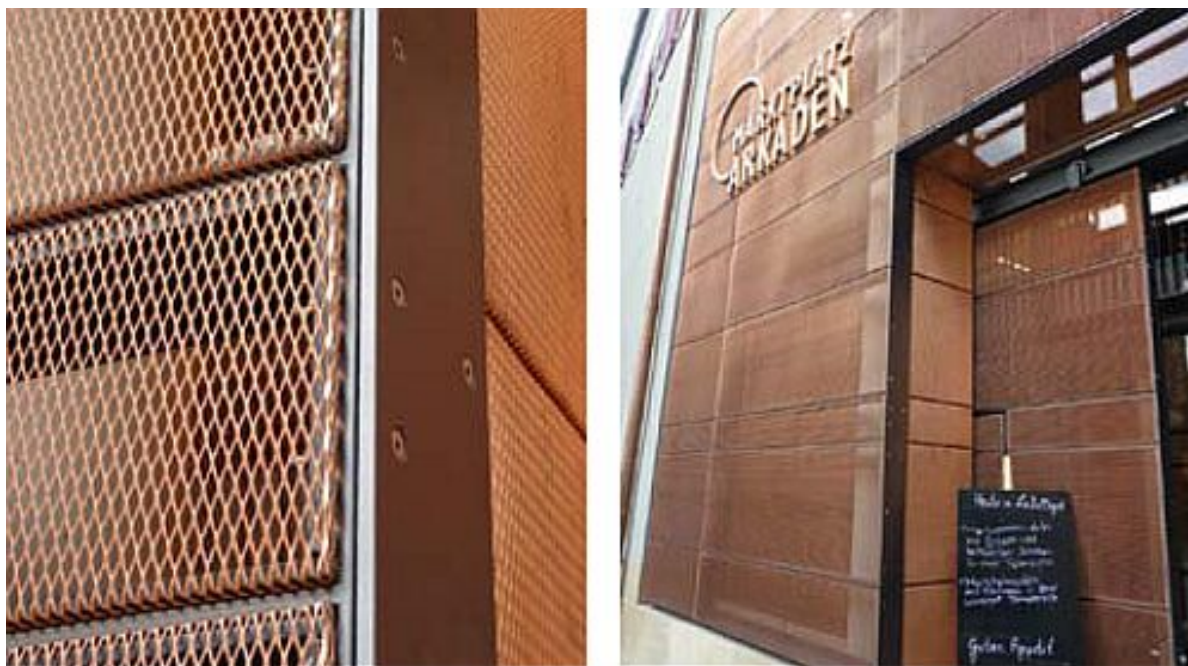


De Young Museum San-Francisco





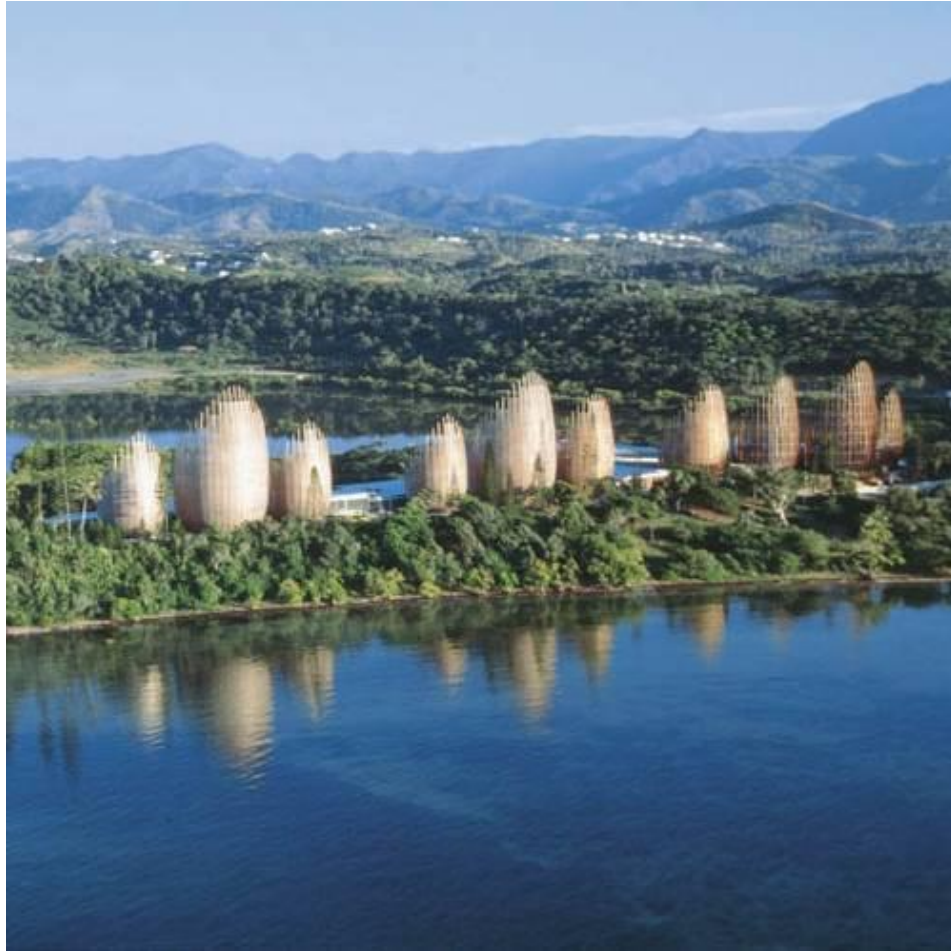
**Arkadenhaus Bietigheim, Германия, Битигхайм-
Биссинген
Архитектор - Aldinger Architekten Planungsges.mбH,
Штутгарт, Германия**



Офисное здание Beijing Privy Council

Архитектор – Beijing Idea Studio Architecture, Пекин, Китай









Centre Culturel Tjibaou (Jean Marie Tjibaou Cultural Center)

Иро́ко — твёрдая древесина — твёрдая древесина, получаемая от дерева — твёрдая древесина, получаемая от дерева вида *Milicia excelsa* из тропической Африки, иногда называемого в литературе по этой древесине *Chlorophora excelsa* и *Chlorophora regia*. Является одним из видов древесины, носящим название «африканский тик», хотя им не всегда можно заменить настоящий тик.

Удельный вес Удельный вес в высушенном состоянии колеблется от 480 до 670 кг/м³, обычно 630 кг/м³. Твёрдость по Бринеллю Удельный вес в высушенном состоянии колеблется от 480 до 670 кг/м³, обычно 630 кг/м³. Твёрдость по Бринеллю 3,5 кгс/мм²^[1]. Цвет древесины сначала жёлтый, со временем темнеет и становится богатым оттенками коричневым.

Древесина ироко хорошо принимает и удерживает гвозди и шурупы, удовлетворительно склеивается

Плотная текстура и высокое содержание масел делают древесину ироко довольно устойчивой и пригодной к наружному использованию.









