

МИНОБРНАУКИ РФ  
Федеральное государственное бюджетное  
образовательное учреждение высшего образования  
«Гжельский государственный университет»  
(ГГУ)

Специальность: 43.02.10 Туризм  
«02.02 Организация досуга туристов, раздел Организация гостиничного дела»

ПРЕЗЕНТАЦИЯ  
на тему: «необычный отель»

Выполнила: Ривес А.А.  
Проверила: Шубина М.В.

Дата сдачи:  
Дата защиты:  
Оценка:

• • • • •  
• • • • •  
• • • • •

пос. Электроизолятор  
2022



A grand, ornate hotel lobby with a high, vaulted ceiling featuring a large, multi-tiered chandelier. The space is filled with classical architectural elements, including tall columns and decorative moldings. The floor is polished and reflects the ambient light. The overall atmosphere is one of luxury and elegance.

**Отель «Эрмитаж».**

**ул. Правды, 10, Санкт-Петербург.  
Метро: Владимирская, Звенигородская,  
Достоевская.**

**Официальная гостиница Эрмитаж 5\*.**

Официальная гостиница  
Государственного Эрмитажа —  
единственная в мире,  
получившая  
право использовать товарный знак музея в  
гостиничном деле.

Отель «Эрмитаж» расположен в центре  
города на улице Правды в здании начала  
XIX века, перестроенном в 1936-1937 годах  
архитектором Василием Макашевым.







В советское время здесь находился ДК работников пищевой промышленности.

В 2005 году в здании произошел пожар и оно выгорело почти полностью.

Инвесторы купили и после согласования с КГИОПом приняли решение: отреставрировать под пятизвездочную гостиницу.





При реконструкции была сохранена историческая застройка участка, восстановлен облик фасадов, а также все элементы декора здания.

Одним из основных достижений проектировщиков эксперты считают соблюдение высотных нормативов — здание осталось на уровне близлежащих домов.

Дизайн интерьеров отеля немного перекликается с убранством залов музея, хотя подражать Эрмитажу или соперничать с ним у владельцев мысли не было — бесполезно, признавались они.





С главным музеем города отель роднит не только название. Во всех номерах установлены плазмы с функцией бесплатного виртуального тура по Эрмитажу. На стойке ресепшена можно заказать бесплатный трансфер до музея на фирменном автобусе и заранее купить билет, чтобы не стоять в очередях. Картины, которые украшают стены коридоров и номеров отеля, предоставлены официальным магазином Эрмитажа, поэтому купить и увезти понравившуюся с собой запрещено. У Михаила Пиотровского в гостинице есть собственный кабинет, а для сотрудников музея предусмотрены преференции по размещению.

Отель рассчитан на 126 номеров различных категорий: от эконом-класса до президентской резиденции.



Пол выложен из греческого, индийского и итальянского мрамора. Паркет выполнен руками петербургских мастеров. А вот мебель, большая часть из которой тоже ручной работы, привезена из Флоренции. Даже швейцары в отеле одеты в форму 18-го века.



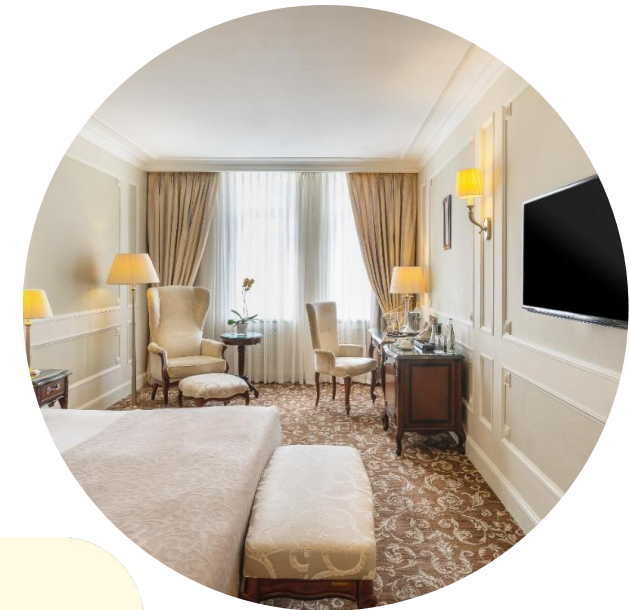
На первом этаже работает ресторан. «Екатерина Великая» - это высокая кухня, преимущественно французская и традиционно русская с историческим меню императорской резиденции – Зимнего дворца.



Связь с известными архитекторами, работавшими над созданием зданий и залов Эрмитажа, отражена и в названиях восьми конференц-залов, главный из которых носит имя Карла Росси. Здесь планируют проводить торжественные мероприятия, в том числе Клуба друзей Эрмитажа и возродить традицию петербургских баллов.



Цена номеров от 6 225 до 254 000 руб.





Презентация завершена.