

A hand is pointing at a large blue '@' symbol in the center of a digital interface. The background is a vibrant blue with a grid pattern and various icons: a magnifying glass, a house, an envelope, and a globe. There are also several arrows pointing in different directions. The overall theme is technology and global communication.

**ЧЕЛОВЕК ПОЗНАЁТ МИР**



**Задание: с помощью учебника (параграф 10) и презентации ответить на вопросы письменно**

- Зачем человек познаёт себя?
- Влияет ли самооценка на поведение человека?
- Нужно ли сравнивать себя с самим собой и другими?
- Каждый из нас талантлив? Как это узнать?
- Как найти дело по душе?



# ПЛАН:

1. Познание мира.
2. Что такое самосознание.
3. На что ты способен.
4. Учимся узнавать и оценивать себя.



**«Большинство судят о людях по их личинам,  
чем они кажутся, и лишь не многие бывают в  
состоянии отличить кажущееся от  
действительного».**

**Никколо Макиавелли**



**Какие вопросы чаще всего задают люди?**

**Что это  
такое?**

**Для чего  
это?**

**Почему? Зачем?**



**Любознательные  
люди**

**ПОЗНАЮТ**

**мир**

# Познание самого себя является важной потребностью человека

Познание  
человеком  
самого себя

Изучение себя как  
Части природы,  
выявление  
своих биологических  
особенностей  
и потребностей

Понимание себя как  
Части общества, группы  
(осознание своего  
духовного и  
нравственного «Я»)

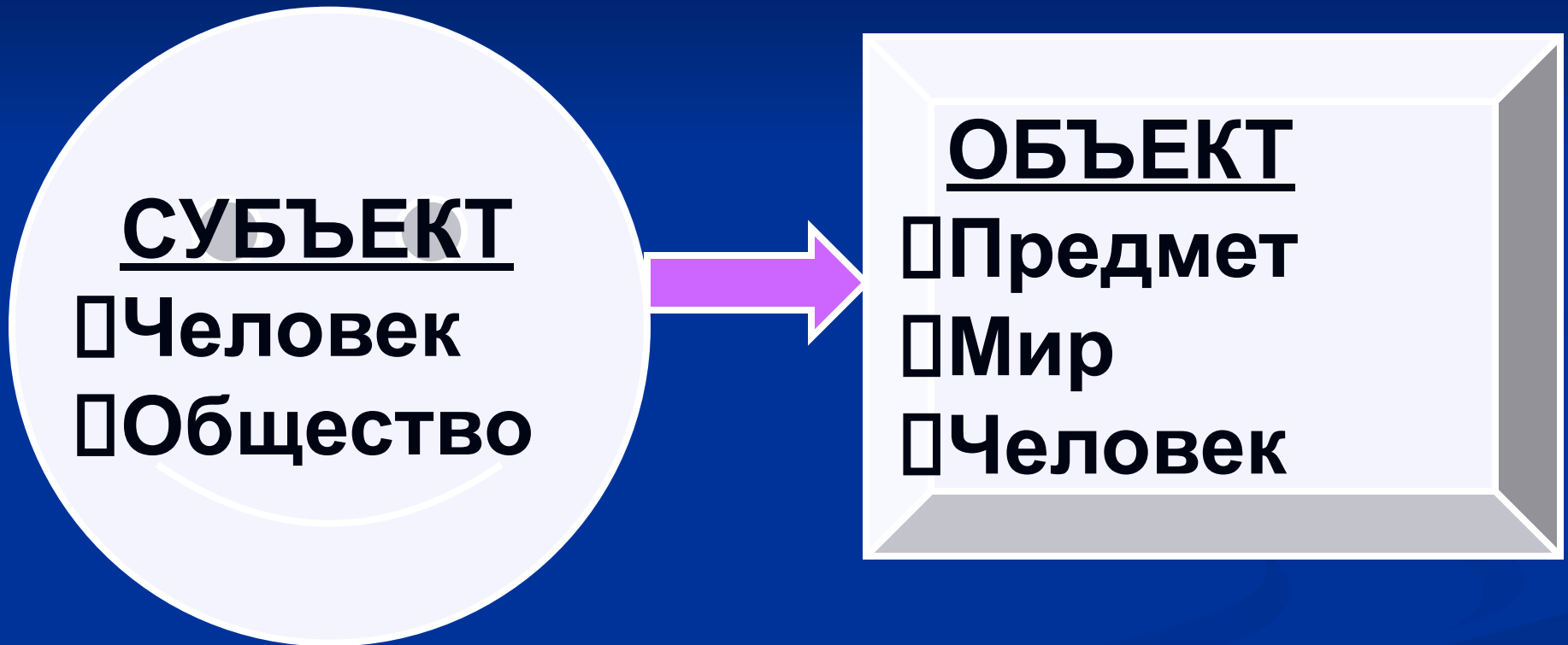
Исследование своих  
возможностей и  
Способностей, поиск  
того вида деятельности,  
который в наибольшей  
мере будет им  
соответствовать





**ПОЗНАНИЕ – ЭТО  
процесс мыслительной  
деятельности,  
направленный на  
получение нового знания  
об окружающем мире.**

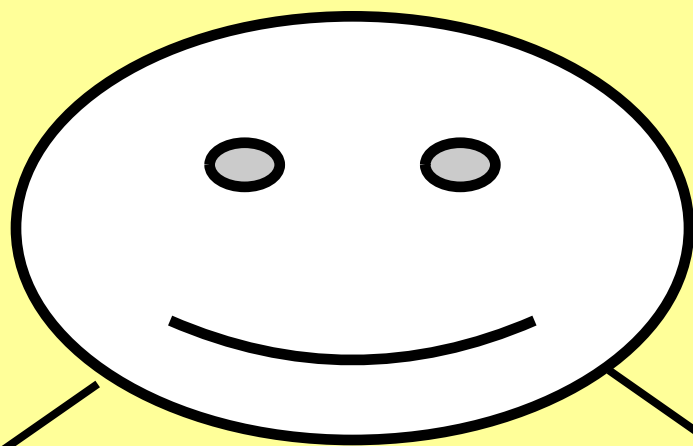
# Две стороны познания





# Как человек познает мир?





**Через органы чувств:**  
-ощущения,  
-восприятие  
(целостный  
образ мира или его  
части)



**Познает  
мир**

**Язык, речь (называются  
предметы, описываются  
их свойства и  
признаки)**

**Истина**

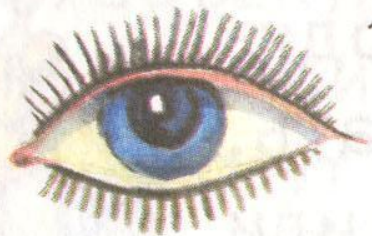
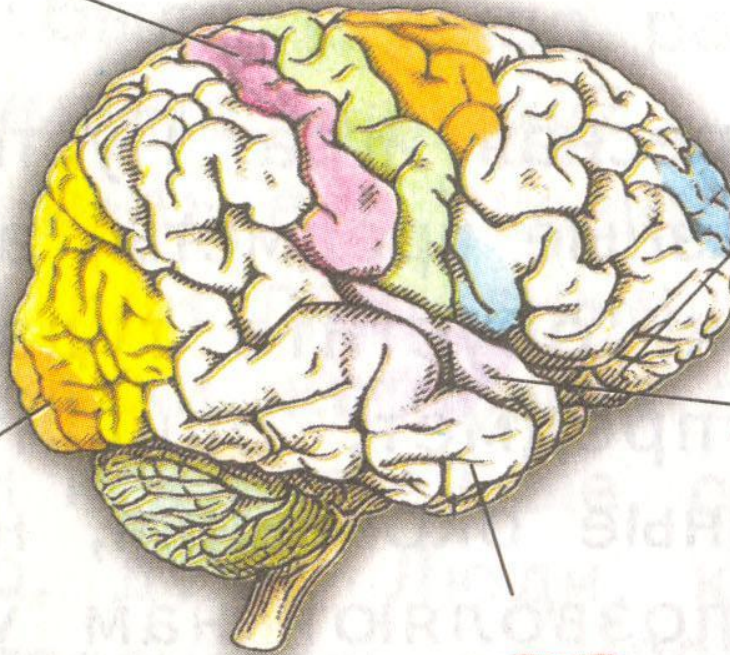
**Суждения,  
умозаключения**  
↓  
**Формулирует вопросы,  
выводы, теории**

# ОРГАНЫ ЧУВСТВ

Осязание



Обоняние



Зрение



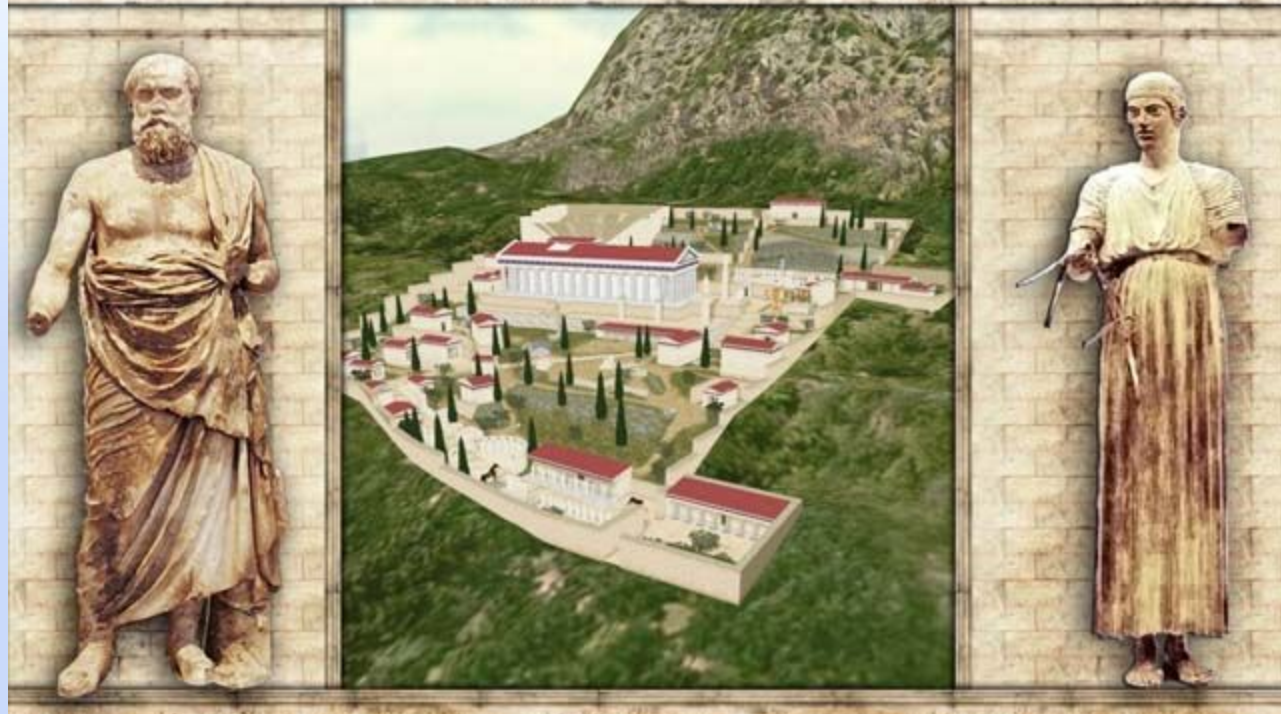
Слух



Вкус



## РЕКОНСТРУКЦИЯ СВАТИЛИЩА АПОЛЛОНА В ДЕЛЬФАХ



**ПОЗНАЙ САМОГО СЕБЯ—  
надпись на храме Аполлона в  
Дельфах как призыв бога  
Аполлона к каждому  
входящему. По преданию, эта  
идея была принесена в дар  
Аполлону «семью мудрецами».**

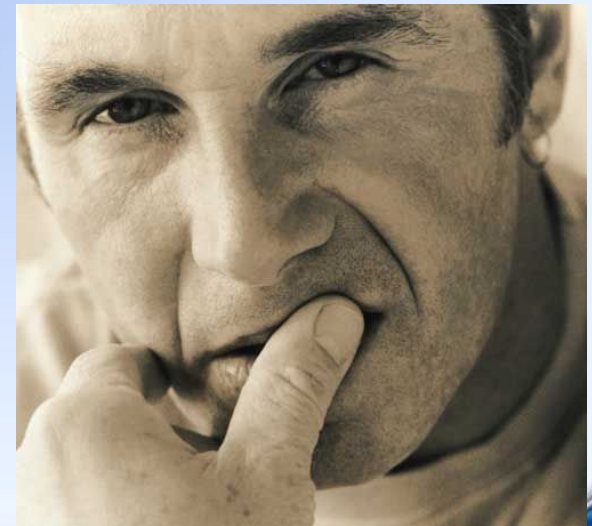
- Кто я? Что я? Только лишь мечтатель,
- Синь очей утративший во мгле
- Эту жизнь прожил я словно кстати,
- Заодно с другими на земле.

С.  
Есенин



# Познание мира и себя

- Познание самого себя предполагает исследование человеком своих способностей и возможностей, поиск того вида деятельности, который будет им соответствовать и помогать ему реализоваться как личность. Осознавая свои способности, качества своей личности, человек стремится что-то изменить в своих отношениях с окружающими.



**Познание мира тесно связано с познанием человеком самого себя.**

**ПОЗНАНИЕ САМОГО СЕБЯ** - ЭТО  
изучение человеком своих  
способностей (что умею) и  
возможностей (что могу сделать),  
поиск деятельности, которая будет  
им соответствовать.



# Этапы самопознания

<b>Пассивная фаза</b>	<b>Активная фаза</b>		<b>Фаза падения активности</b>
<b>3-8 мес.</b>	<b>12-15 лет</b>	<b>20-30 лет</b>	<b>60-70 лет конец жизни</b>
познание направлено на внешний окружающий мир, познание своего Я эпизодическое	больше внимание уделяется внешнему виду, облику (как я выгляжу?), одежде, физической подготовке	внимание переключается к внутренней сущности, поиску места, смысла в жизни, самореализации	мудрец - считает, что знает о себе все, отчего к самопознанию отношение второстепенное



# Домашнее задание

1. §10, прочитать.
2. Стр. 93 «В классе и дома» в. 1  
письменно в тетради

