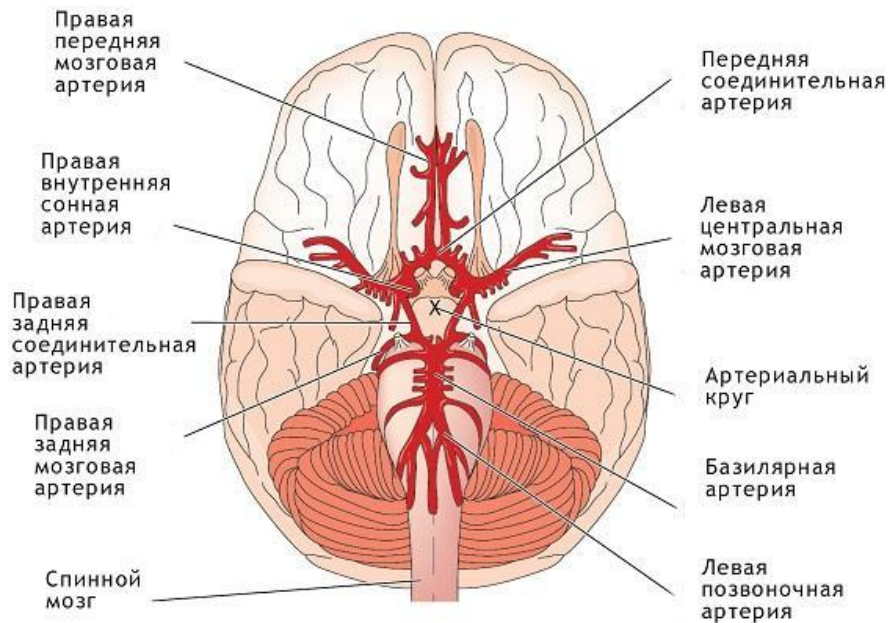
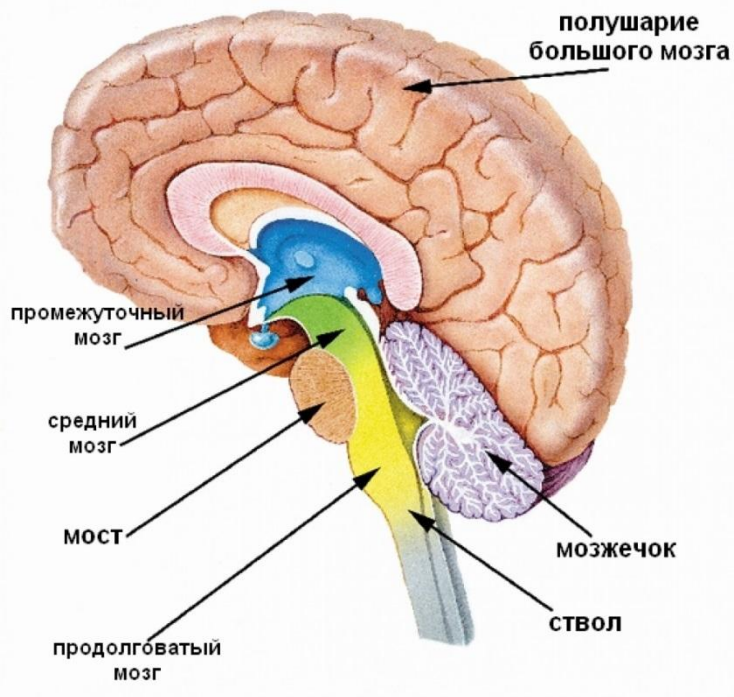
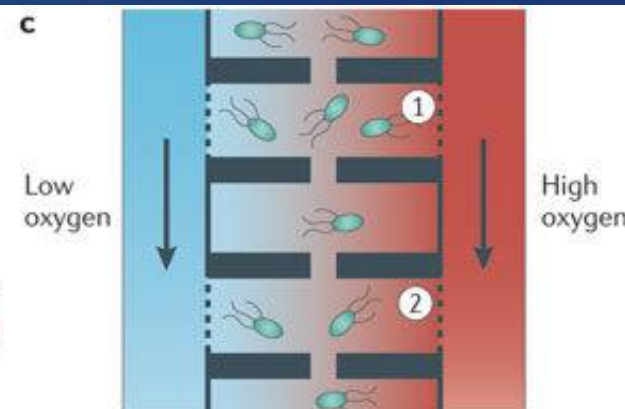
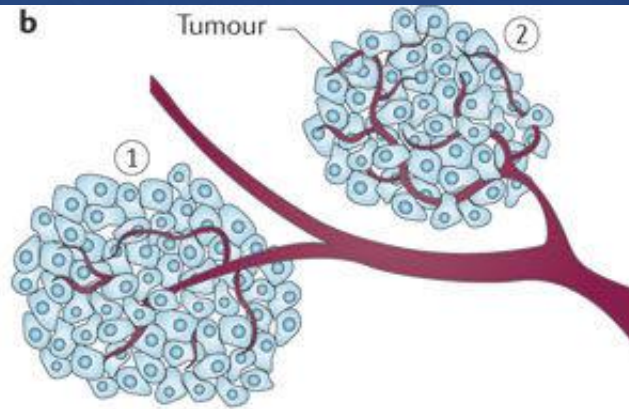
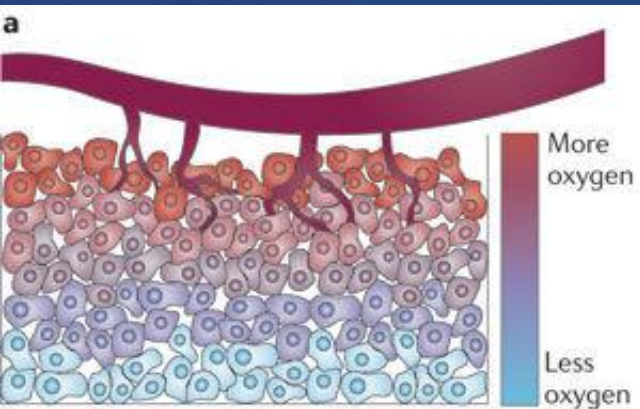
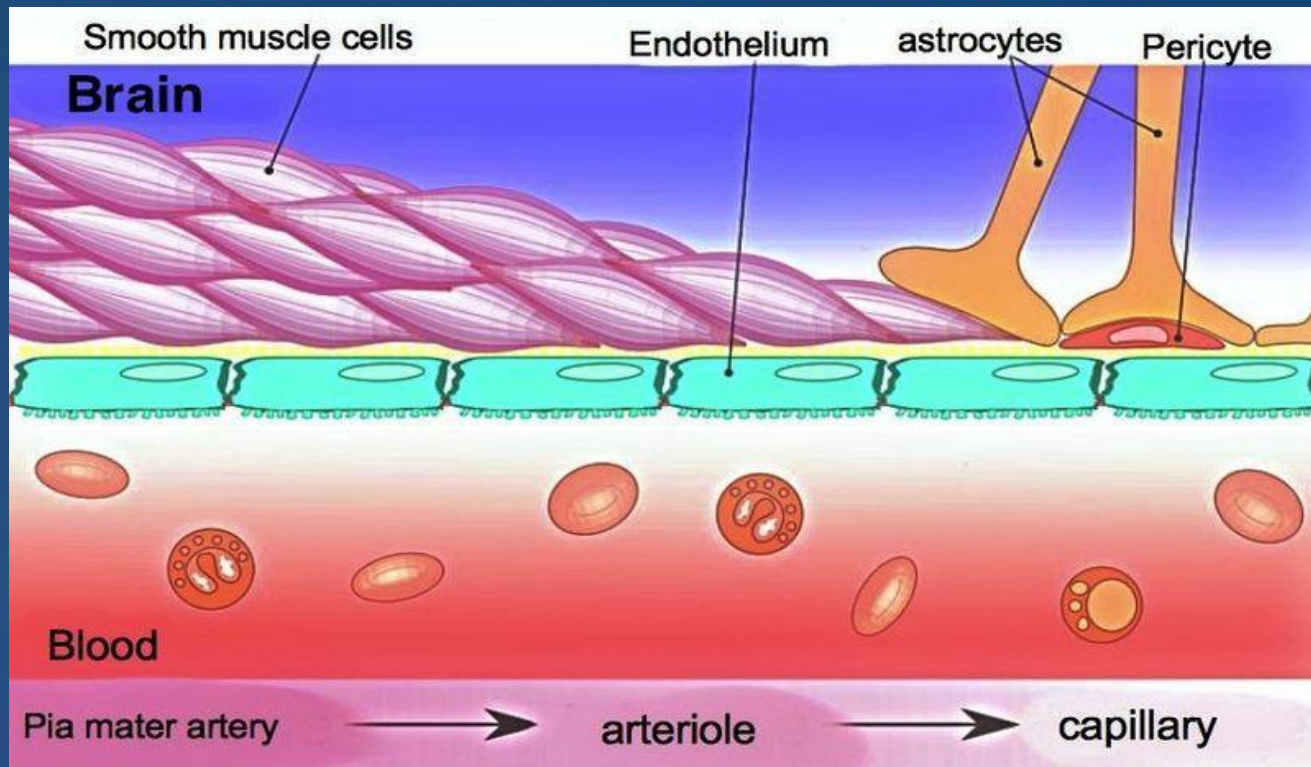


Регионарная внутриартериальная химио - и химиолучевая терапия в лечении опухолей головного мозга

{







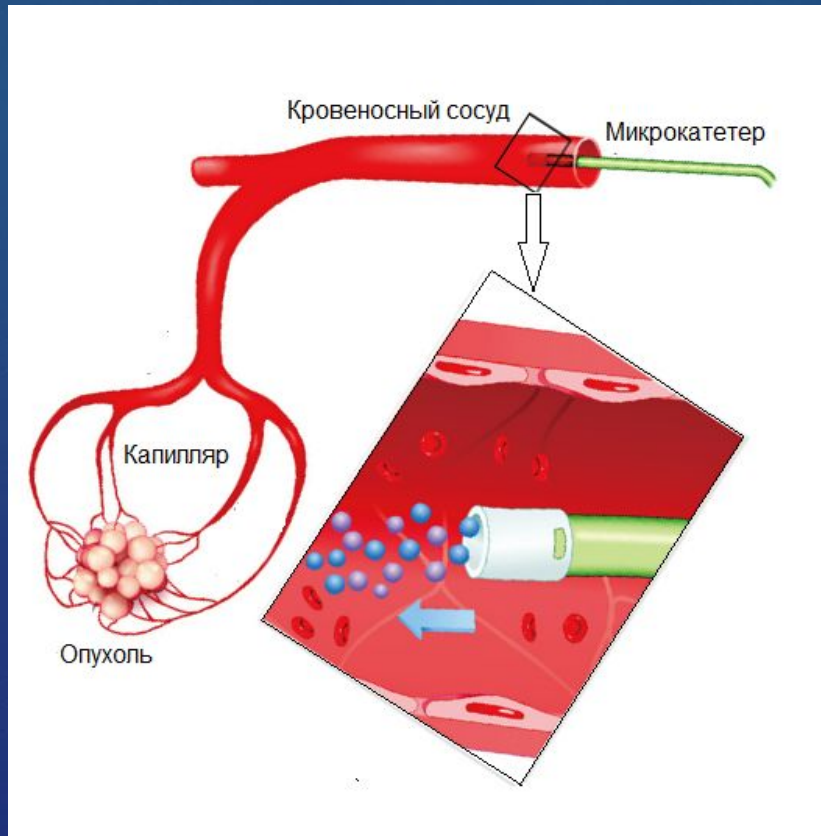
Еще в 1980 г. в работе Eilber FR с соавторами ставился вопрос о том, возможно или обойтись без ампутации при саркомах конечностей (Eilber, et al., 1980).

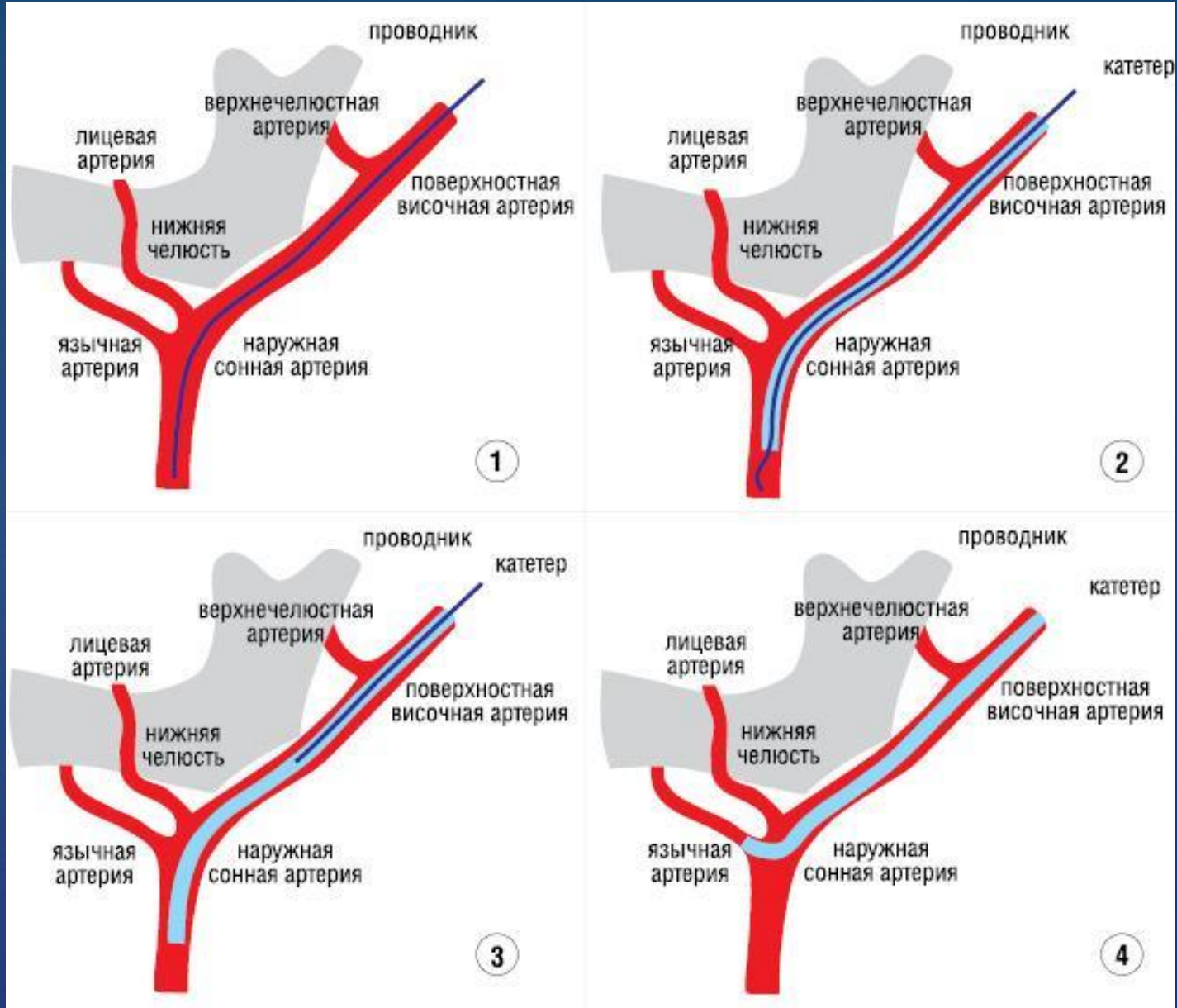
Авторы в 1972-1979 гг. у 105 больных саркомой мягких тканей (65) или кости (40) на первом этапе проводили внутриартериальную химиотерапию (ВАХТ) адриамицином с последующим ускоренным облучением в суммарной очаговой дозе (СОД) - 35 Гр и органосохраняющей операцией с последующей цикловой химиотерапией (ХТ) адриамицином



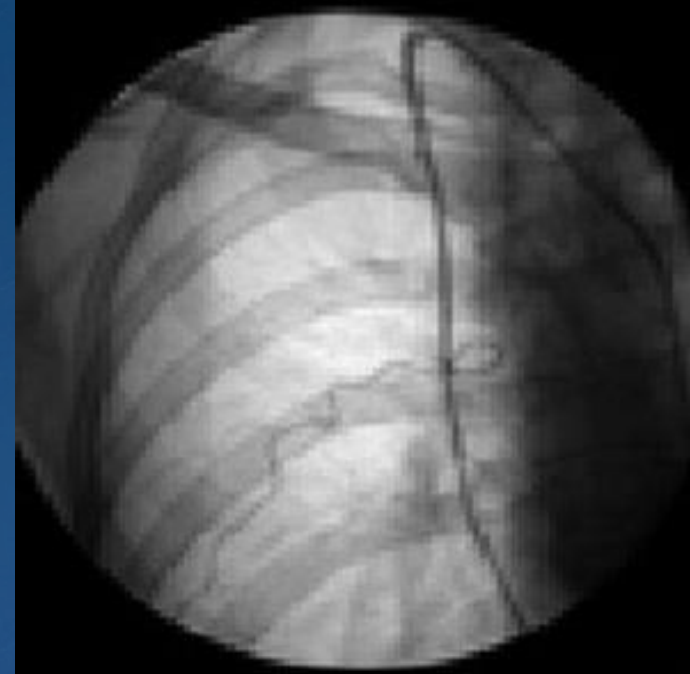
Внутриартериальная химиотерапия

- Цитостатические препараты вводят в артерию, **близко расположенную** к опухоли.
- Это **обеспечивает высокую дозу** цитостатика непосредственно злокачественному образованию и меньшее воздействие на остальные части тела.
- Врач устанавливает катетер **под местной анестезией**.





Внутриартериальная трансстемпоральная химиотерапия в комплексном лечении рака дна полости рта и языка.

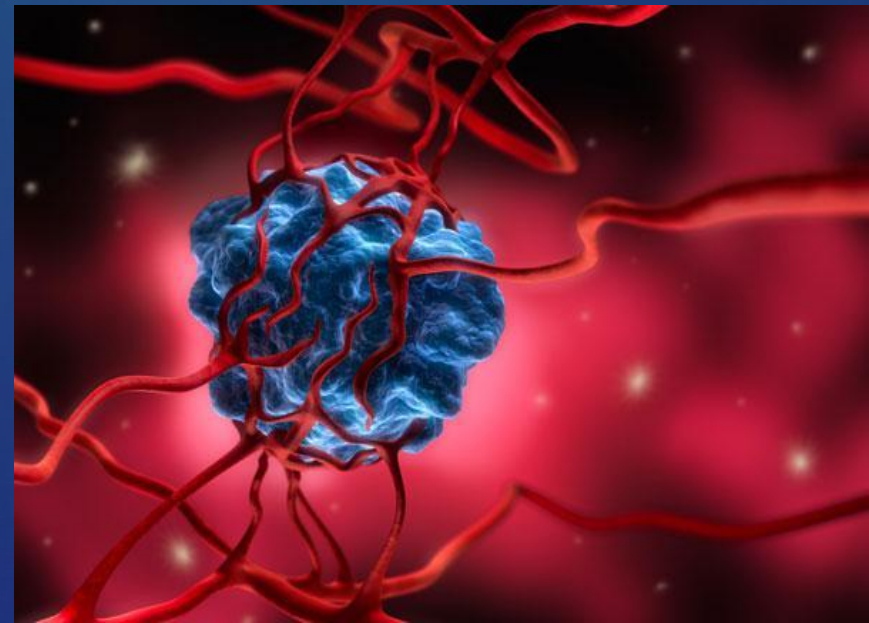
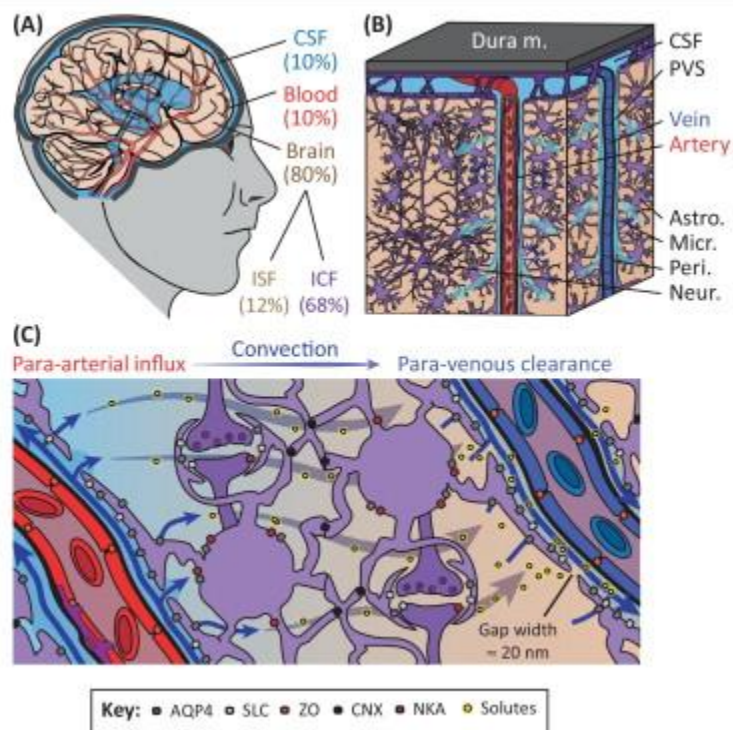


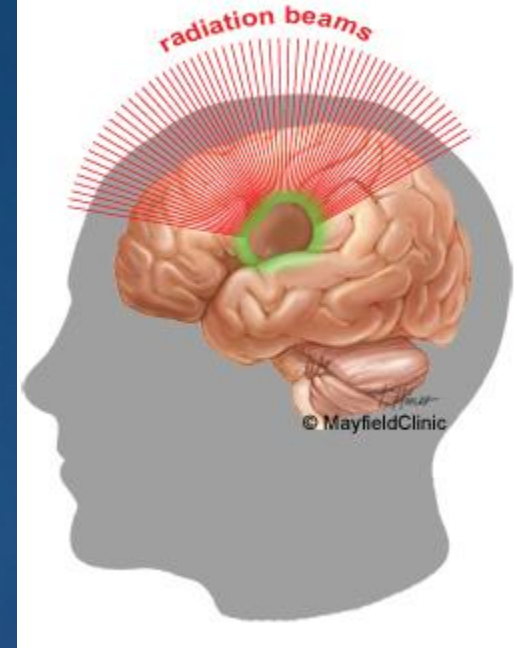
Саркома кости конечности и костей таза

Рак молочной железы



- Химиолучевая терапия – это одновременное или последовательное применение химиотерапии и лучевой терапии.
- Химиолучевая терапия значительно улучшает результаты лечения по сравнению с применением только лучевой терапии или только химиотерапии.

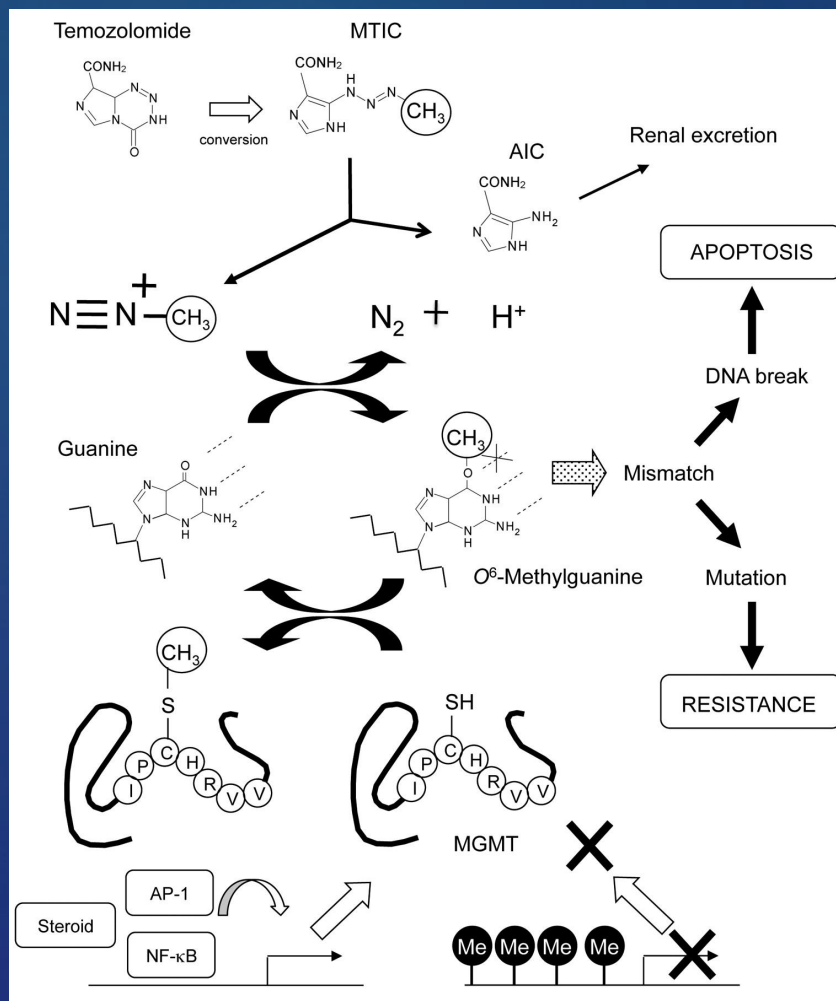


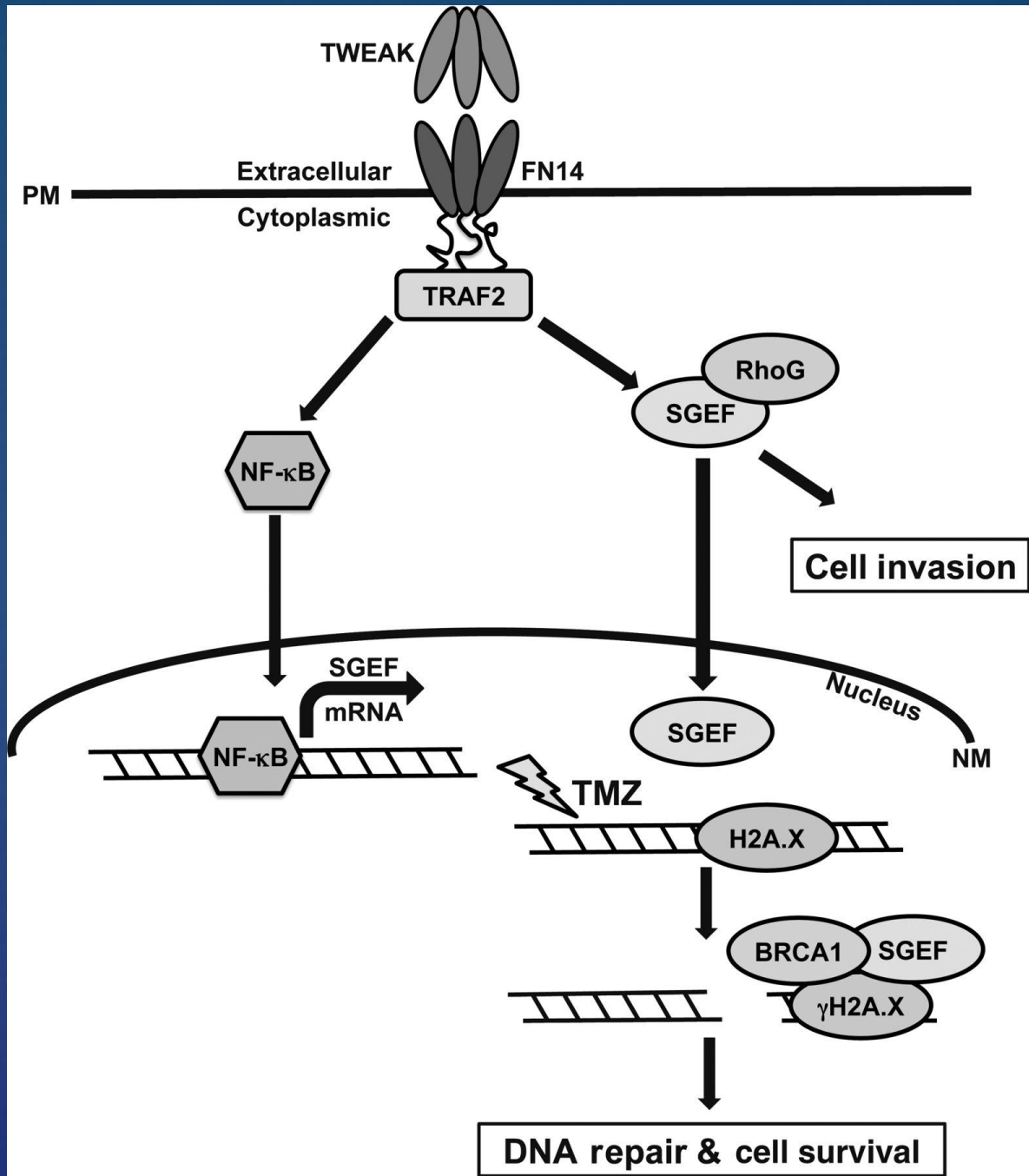


Препараты, применяемые в химиолучевой терапии

- Carmustine
- Lomustine
- Procarbazine
- Vincristine
- Temozolomide (Temodal®)

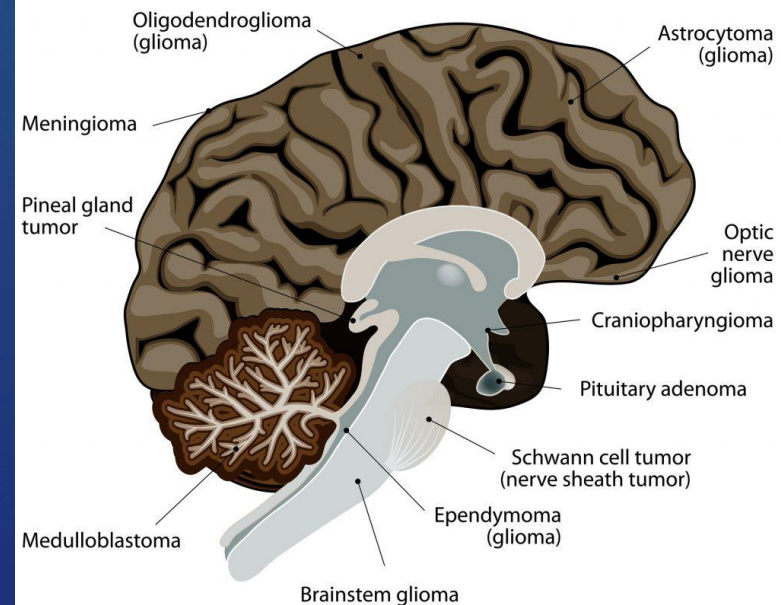
У детей AUC больше, чем у взрослых. Однако максимальная переносимая доза на один цикл лечения у детей и взрослых одинакова — 1000 мг/м². На фоне нарушения функции печени легкой или средней степени тяжести фармакокинетические параметры не изменяются.

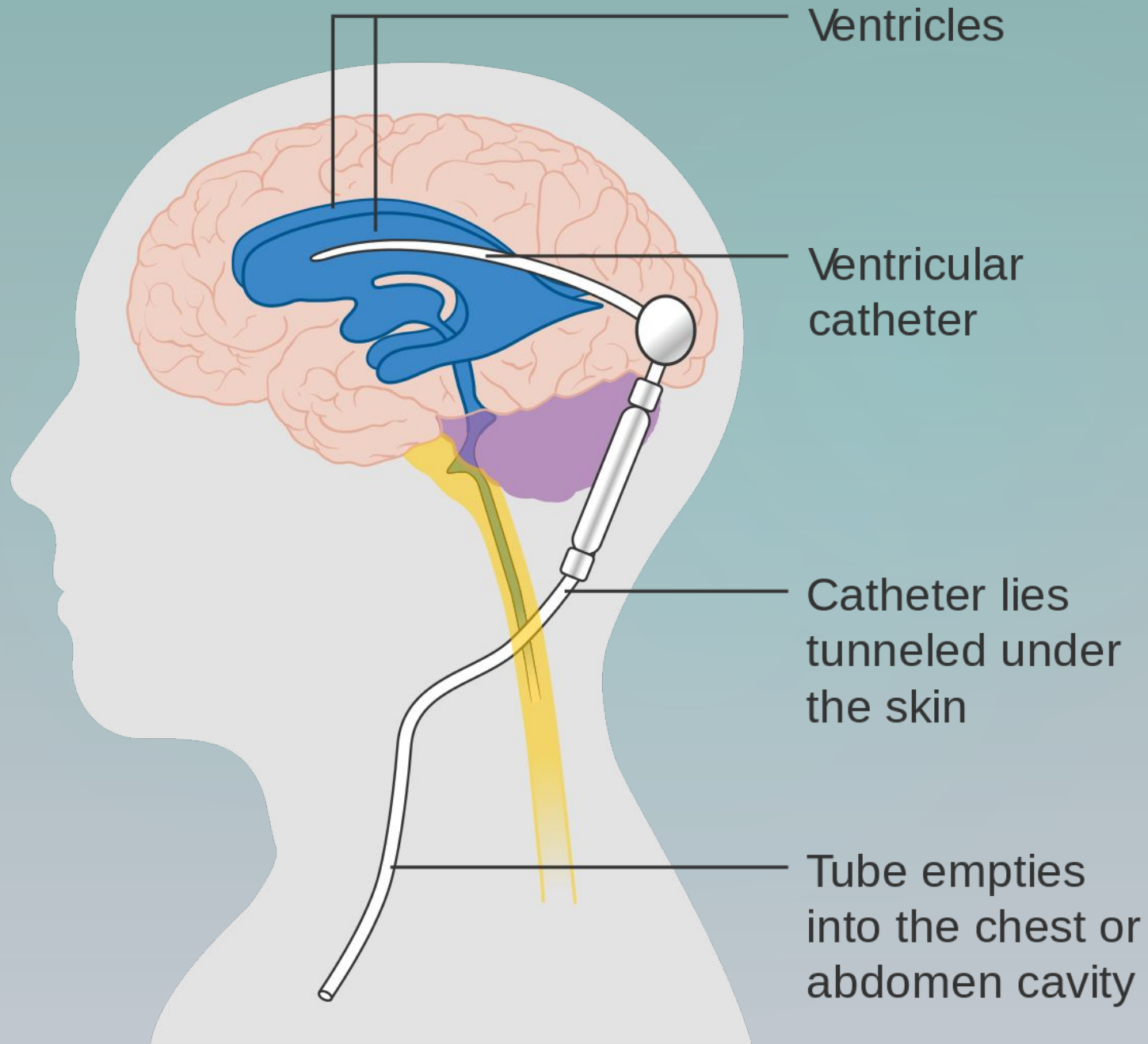


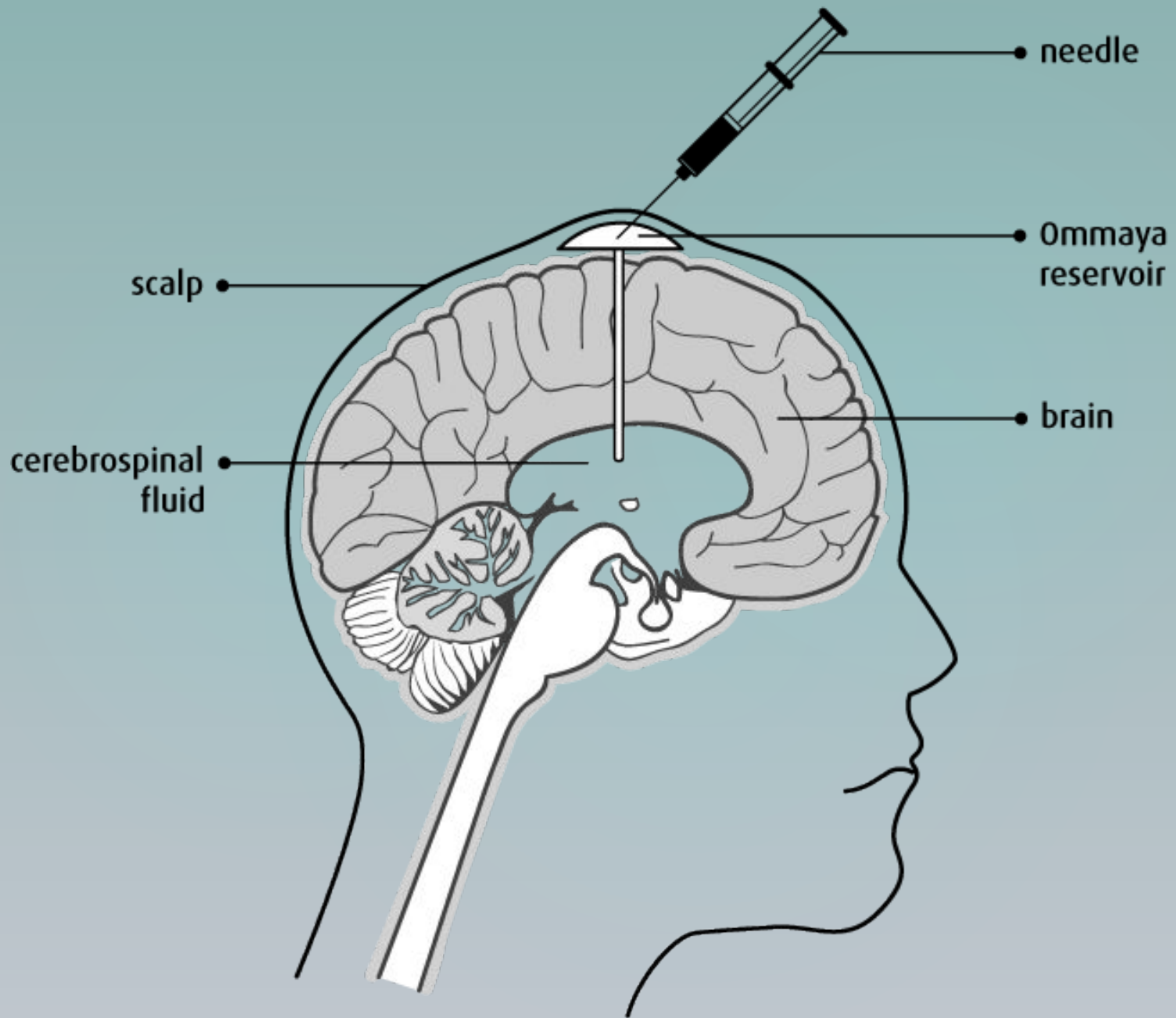


- 1) Прорыв химиопрепаратом гематоэнцефалического барьера (ГЭБ)
- 2) Применяют препараты алкилирующей группы, антиметаболиты, препараты природного происхождения, антибластические антибиотики, синтетические и полусинтетические препараты.
- 3) Минимизировать хирургическое вмешательство и **уменьшить** способность опухолевого очага к **метастазированию** в процессе операции (неoadъювантная химиотерапия).

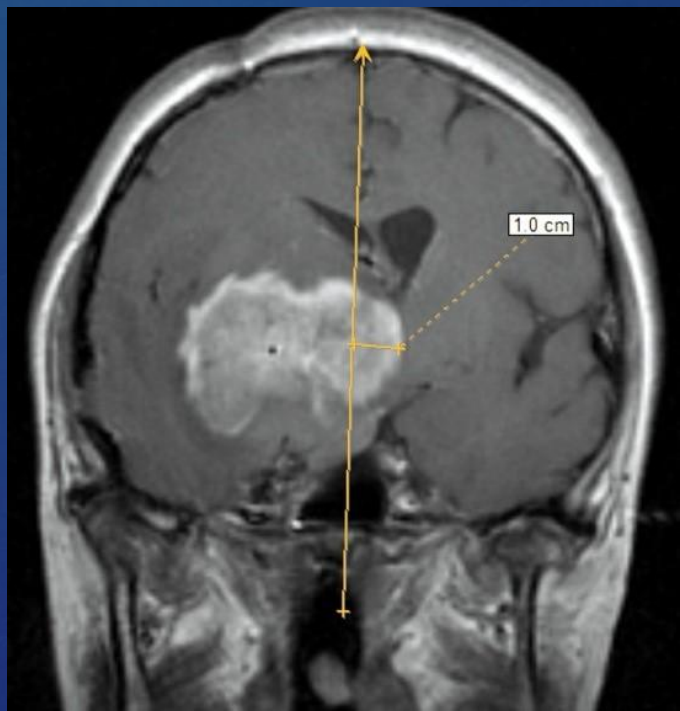
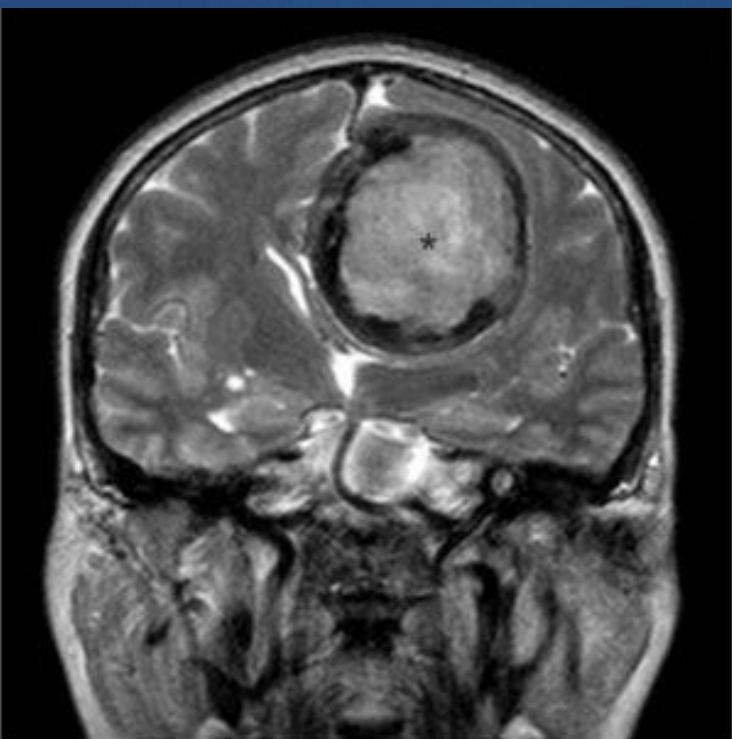
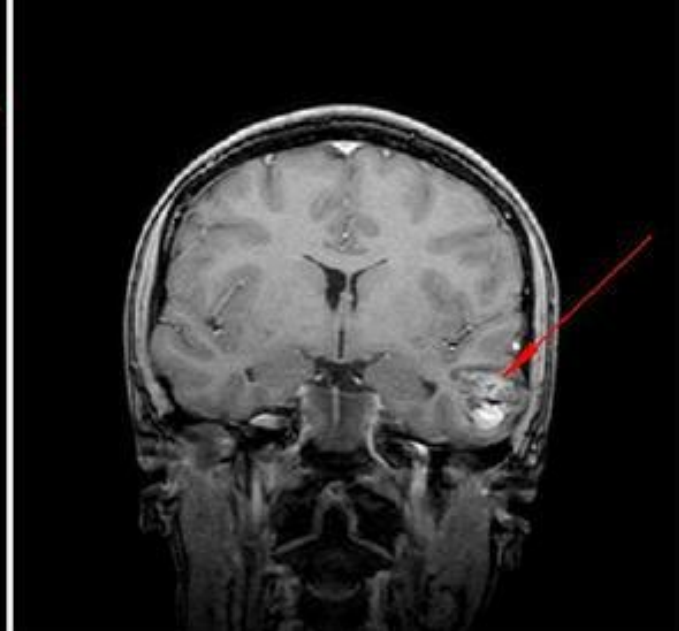
The most common primary brain tumors







Gliadel (implants de Carmustine)



Профилактически внутриа­ртиальная химиотерапия назначается для подавления скрытых очагов распространения злокачественного онкопроцесса после проведенного хирургического вмешательства или после курсов лучевой терапии.

