

# Инвалидность

Понятие

Отличие понятий

{ инвалидность и лица с  
ОВЗ

Статистика инвалидности

Критерии определения

- Инвалидность – это процесс ограничения возможностей при котором нарушения телосложения, функций организма или условий окружающей среды снижают активность человека и затрудняют его социальную деятельность.
- Инвалид — человек, у которого возможности его личной и жизнедеятельности в обществе ограничены из-за его физических, умственных, сенсорных или психических отклонений.
- К лицам с ОВЗ относятся лица, имеющие недостатки в физическом и (или) психическом развитии: глухие, слабослышащие, слепые, слабовидящие, с тяжелыми нарушениями речи, с нарушениями опорно-двигательного аппарата и другие, в том числе дети-инвалиды, инвалиды.

- Медицинская модель инвалидности исходит из определения медицинской патологии, согласно которой инвалид – это лицо, имеющее те или иные нарушения. Медицинская модель утверждает, что люди являются инвалидами, т.к. они имеют ту или иную патологию, нуждаются в посторонней помощи и уходе, зависимы от окружающих.
- Социальная модель инвалидности представляет собой альтернативу медицинскому подходу. Если с точки зрения мед. модели человек является инвалидом потому, что у него есть те или иные нарушения, то с точки зрения социальной модели, человек – инвалид потому, что в обществе не созданы условия для его нормальной полноценной жизни, потому, что существуют барьеры, которые изолируют людей с инвалидностью, не позволяют им нормально функционировать.
- Модель культурного плюрализма рассматривает каждого человека с точки зрения его уникальности, как личность, имеющую положительное значение для общества. Инвалидность трактуется как культурное отличие наравне с цветом кожи, вероисповеданием, традициями.

## М // ДОЛЯ ИНВАЛИДОВ В СТРАНАХ ЕВРОПЫ (% ОТ НАСЕЛЕНИЯ)

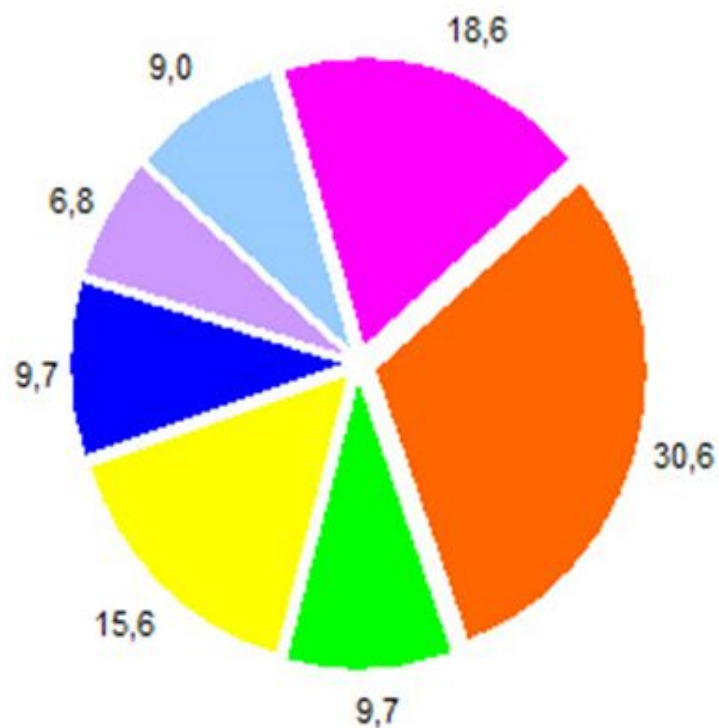


ИСТОЧНИКИ: EUROSTAT, МИНЗДРАВСОЦРАЗВИТИЯ

## Структура причин инвалидности взрослого населения (процентов)



## Структура причин инвалидности детей (процентов)



- врожденные аномалии, деформации и хромосомные нарушения
- новообразования
- болезни нервной системы
- психические расстройства
- болезни костно-мышечной системы
- болезни эндокринной системы, расстройства питания, нарушения обмена веществ
- другие

- нарушения психических функций
- нарушения языковых и речевых функций
- нарушения сенсорных функций
- нарушения нейромышечных, скелетных и связанных с движением (статодинамических) функций
- нарушения функций сердечно-сосудистой системы, дыхательной системы, пищеварительной, эндокринной систем и метаболизма, системы крови и иммунной системы, мочевыделительной функции, функции кожи и связанных с ней систем;
- нарушения, обусловленные физическим внешним уродством

- I степень - стойкие незначительные нарушения функций организма человека, обусловленные заболеваниями, последствиями травм или дефектами, в диапазоне от 10 до 30%;
- II степень - стойкие умеренные нарушения функций организма человека, обусловленные заболеваниями, последствиями травм или дефектами, в диапазоне от 40 до 60%;
- III степень - стойкие выраженные нарушения функций организма человека, обусловленные заболеваниями, последствиями травм или дефектами, в диапазоне от 70 до 80%;
- IV степень - стойкие значительно выраженные нарушения функций организма человека, обусловленные заболеваниями, последствиями травм или дефектами, в диапазоне от 90 до 100%.



## Основные категории жизнедеятельности человека:

- ▣ а) способность к самообслуживанию;
- ▣ б) способность к самостоятельному передвижению;
- ▣ в) способность к ориентации;
- ▣ г) способность к общению;
- ▣ д) способность контролировать свое поведение;
- ▣ е) способность к обучению;
- ▣ ж) способность к трудовой деятельности.

- Критерием для установления первой группы инвалидности является нарушение здоровья человека с IV степенью выраженности стойких нарушений функций организма человека (в диапазоне от 90 до 100%), обусловленное заболеваниями, последствиями травм или дефектами.
- Критерием для установления второй группы инвалидности является нарушение здоровья человека с III степенью выраженности стойких нарушений функций организма (в диапазоне от 70 до 80%), обусловленное заболеваниями, последствиями травм или дефектами.
- Критерием для установления третьей группы инвалидности является нарушение здоровья человека со II степенью выраженности стойких нарушений функций организма (в диапазоне от 40 до 60%), обусловленное заболеваниями, последствиями травм или дефектами.
- Категория «ребенок-инвалид» устанавливается при наличии у ребенка II, III либо IV степени выраженности стойких нарушений функций организма (в диапазоне от 40 до 100%), обусловленных заболеваниями, последствиями травм и дефектами.