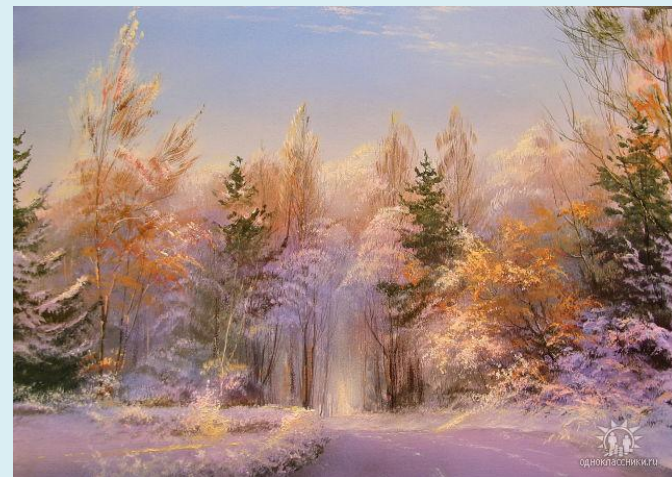
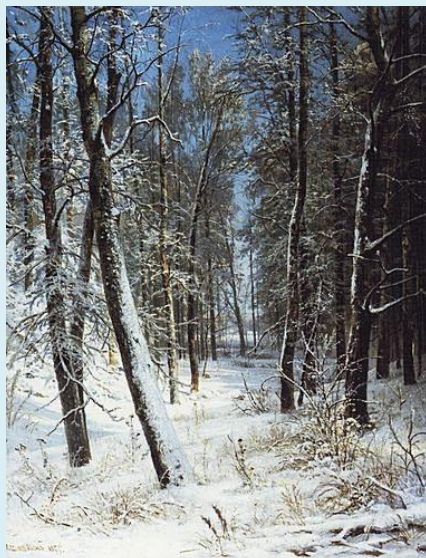
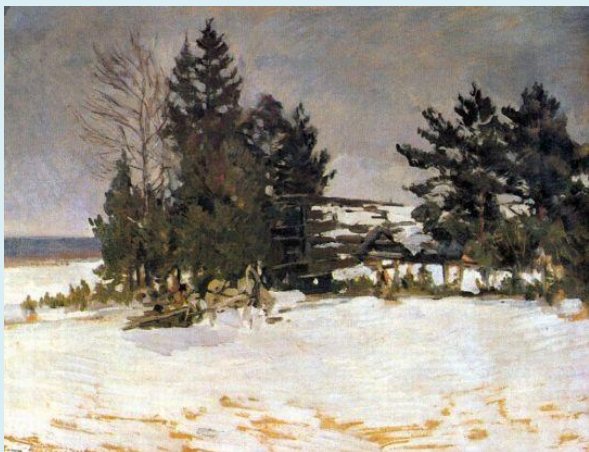
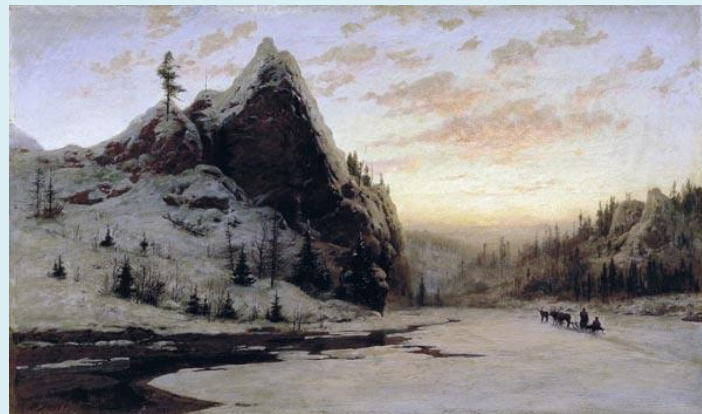
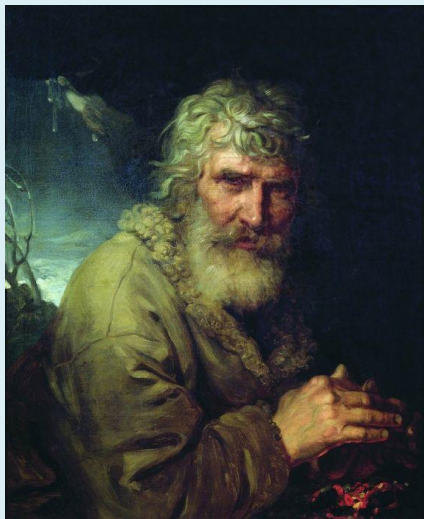


Идёт волшебница зима ...



**Как нарисовать
зиму**

Все картины о зиме?





- А эта?

- Что такое
аллегория ?

В.Боровиковский (1757 - 1825) Аллегорическое изображение зимы в виде старика, греющего руки у огня 1804г, холст, масло, Государственная Третьяковская галерея, Москва.

- Что нужно художнику, чтобы нарисовать картину?



- А что нужно писателю, чтобы нарисовать картину словами?

Давайте попробуем!

-Перечислим цвета, которые использует художник:



- белый
- голубой
- серый
- розовый
- жёлтый
- коричневый.

-Попробуйте составить словосочетания, чтобы описать картину.

*Поэты и писатели также
используют «краски». Но их краски
называются:*

ЭПИТЕТ

МЕТАФОР

А;

СРАВНЕНИЕ;

ОЛИЦЕТВОРЕНИЕ...

ПОПРОБУЕМ ПОРИСОВАТЬ СЛОВАМИ

- БЕЛЫЙ – ВАТНЫЕ ОБЛАКА, ПУХОВЫЕ СНЕГА, СЕДАЯ ЗИМА, КОСМАТАЯ ЗИМА...
- ГОЛУБОЙ –
- СЕРЫЙ – ДЫМНЫЕ, ТУМАННЫЕ
- РОЗОВЫЙ –
- ЖЁЛТЫЙ – ЗОЛОТАЯ ЗАРЯ, ЗОЛОТО ЗАРИ
- КОРИЧНЕВЫЙ –

Павел Осинин. Зима под Москвой



Попробуйте нарисовать зиму словами. Вы можете описать данную картину или