

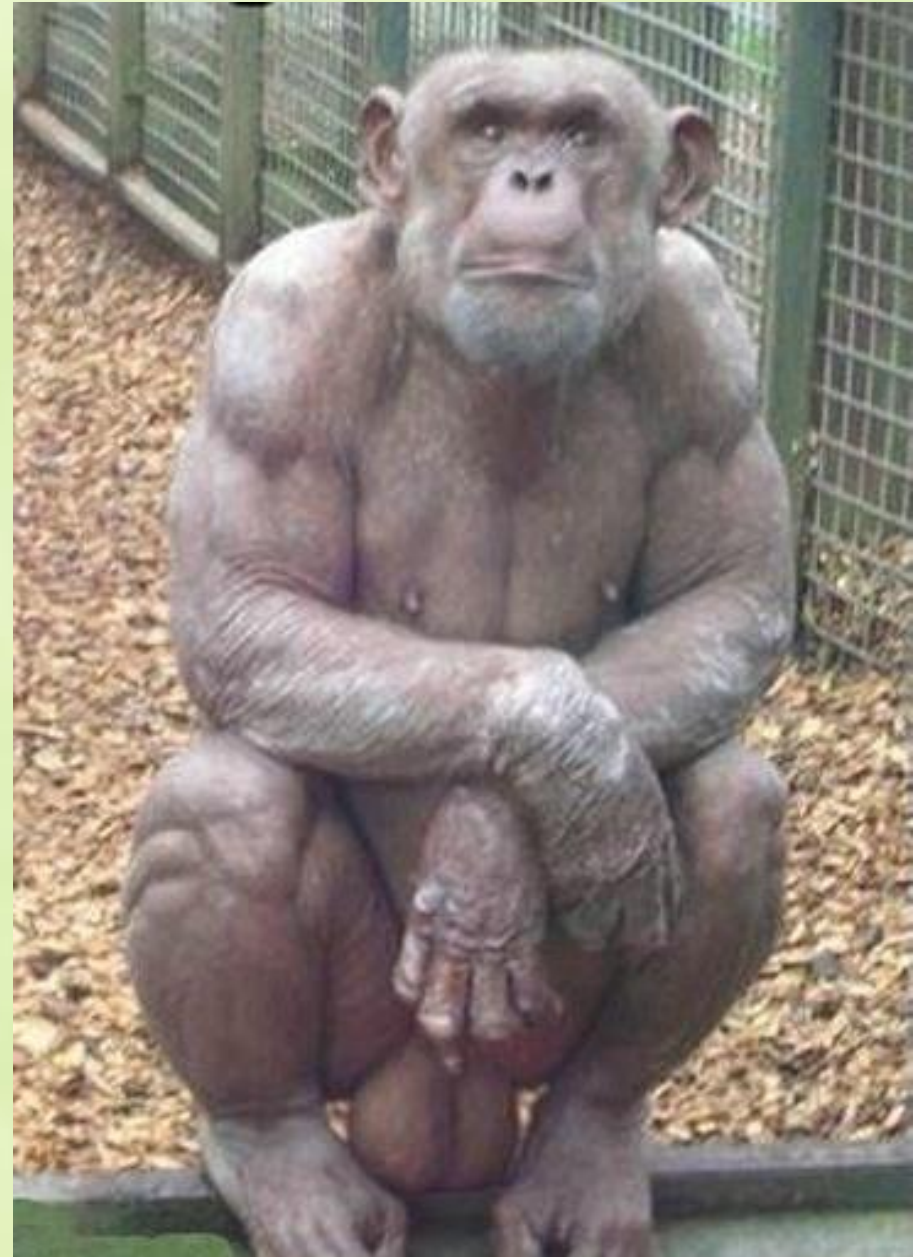
Царство: Животные
Тип: Хордовые
Подтип: Позвоночные
Класс: Млекопитающие
Инфракласс: Плацентарные
Отряд: Приматы
Надсемейство: Человекообразные
Семейство: Гоминиды
Подсемейство: Гоминины
Род: Шимпанзе



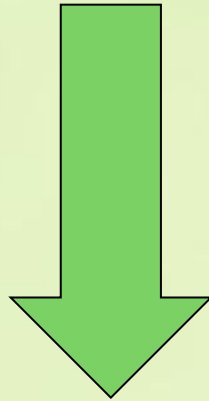
ШИМПАНЗЕ (*Pan troglodytes*)

распространен в Экваториальной Африке, где его представители встречаются в тропических дождевых и горных лесах (до 3000 м над уровнем моря).

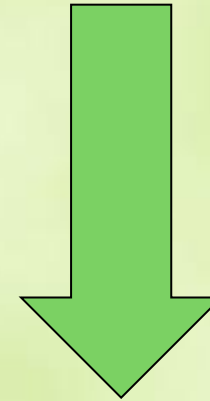
Шимпанзе - крупные обезьяны с общей длиной тела до 150 см, из которых на длину головы и



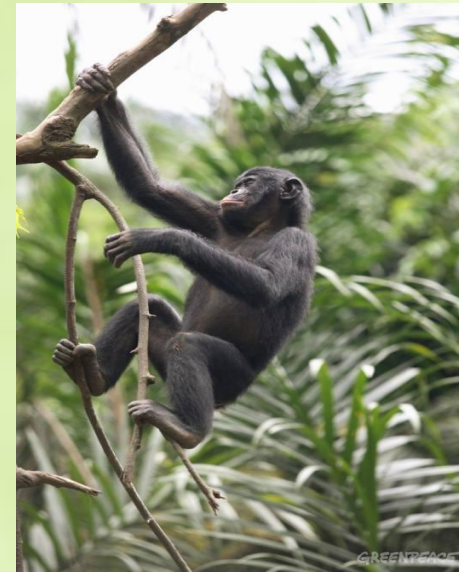
**К роду шимпанзе относятся два
вида**



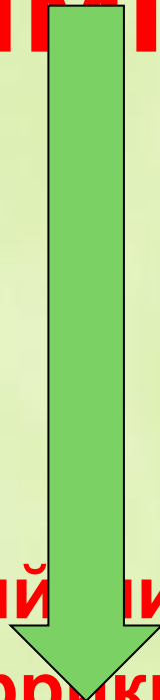
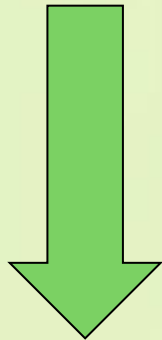
**обыкновенный шимпанзе
ши**



карликовый



Обыкновенный шимпанзе



Шимпанзе "чего"
Швейнфуртовский шимпанзе
из Центральной Африки
и Восточной

из Центральной
Африки

Обыкновенный шимпанзе
из Западной Африки

Держатся шимпанзе группами, численность которых не стабильна. Каждая группа включает от 2 до 25 и больше индивидов, иногда встречаются смешанные группы даже из 40-45 особей. Группа может состоять из пары - самец и самка, попадаются только самцовые группы, группы - мать с детенышами



Спят шимпанзе в гнездах, лежа на боку с согнутыми коленями, а иногда на спине с вытянутыми или прижатыми к животу ногами. Гнезда они строят, подобно орангутанам, в средней части дерева. Для дневного отдыха



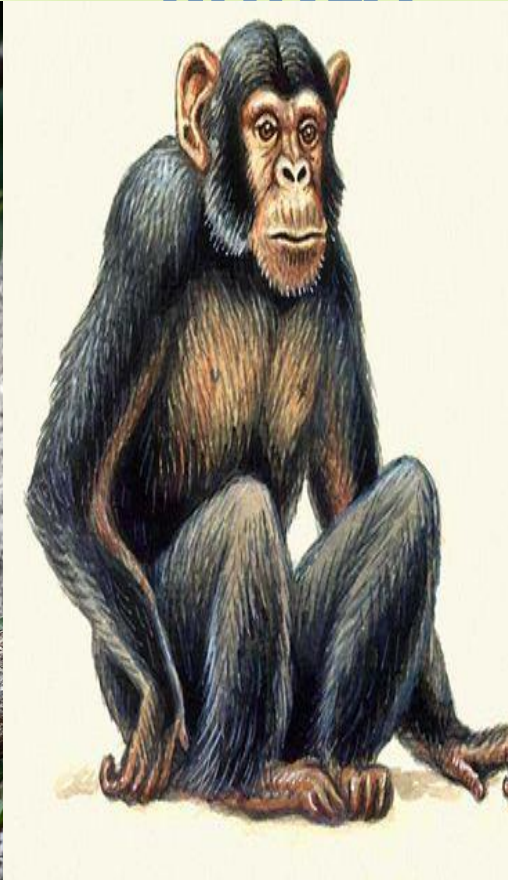
Шимпанзе размножаются круглый год. Беременность их длится 225 дней. Как правило, рождается один детеныш. Многие месяцы он тесно связан с матерью. Детеныши и подростки 3-8 лет много времени проводят в играх, с возрастом игры постепенно сменяются ритуальным обыскиванием у взрослых. Половой зрелости самки достигают в 6 - 10 лет, самцы - в 7-8 лет. Потенциальная продолжительность жизни



Шимпанзе питаются преимущественно растительной пищей, включающей сочные плоды, листья, орехи, молодые побеги, семена, кору деревьев, иногда не

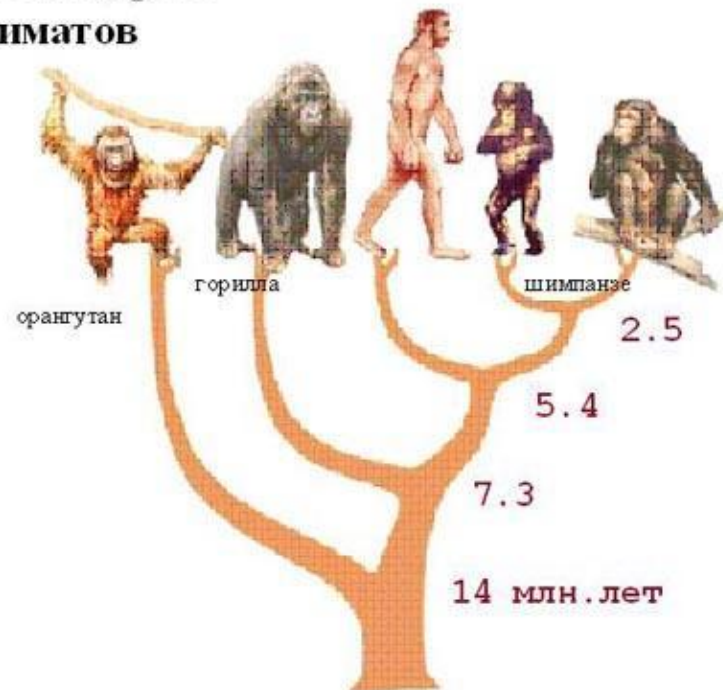


**Этот вид находится на грани
вымирания и занесён в
Международную Красную**



Шимпанзе считаются самыми близкими родственниками человека. Исходя из новейших исследований, их генетическая база совпадает с человеческой на 98,7 %.

**Филогенетическое древо
высших приматов**



**Генетические различия на уровне ДНК
между людьми: 1 нуклеотид из 1000
между человеком и шимпанзе : 1 нукл. из 100**