

# Виды холодильного оборудования

{ образцы



Холодильная камера



Холодильная камера



Холодильный шкаф



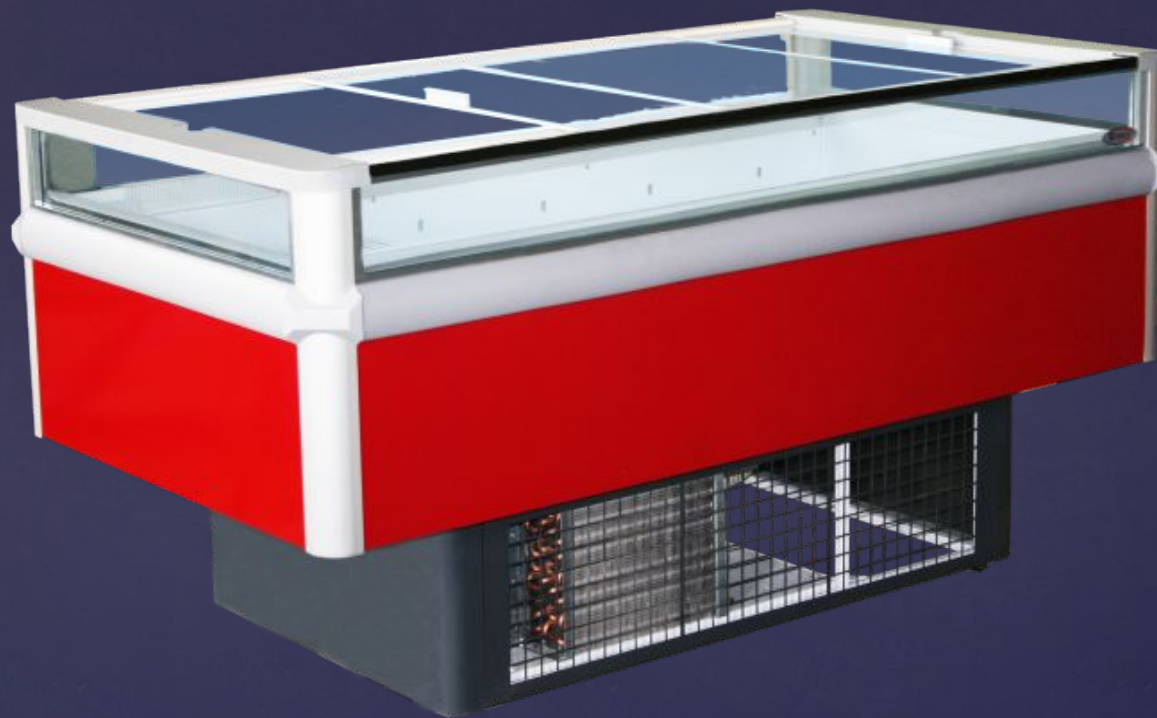
Холодильный прилавок



# Холодильные прилавки



Холодильные прилавки и  
боннет



Холодильный боннет





Морозильный ларь



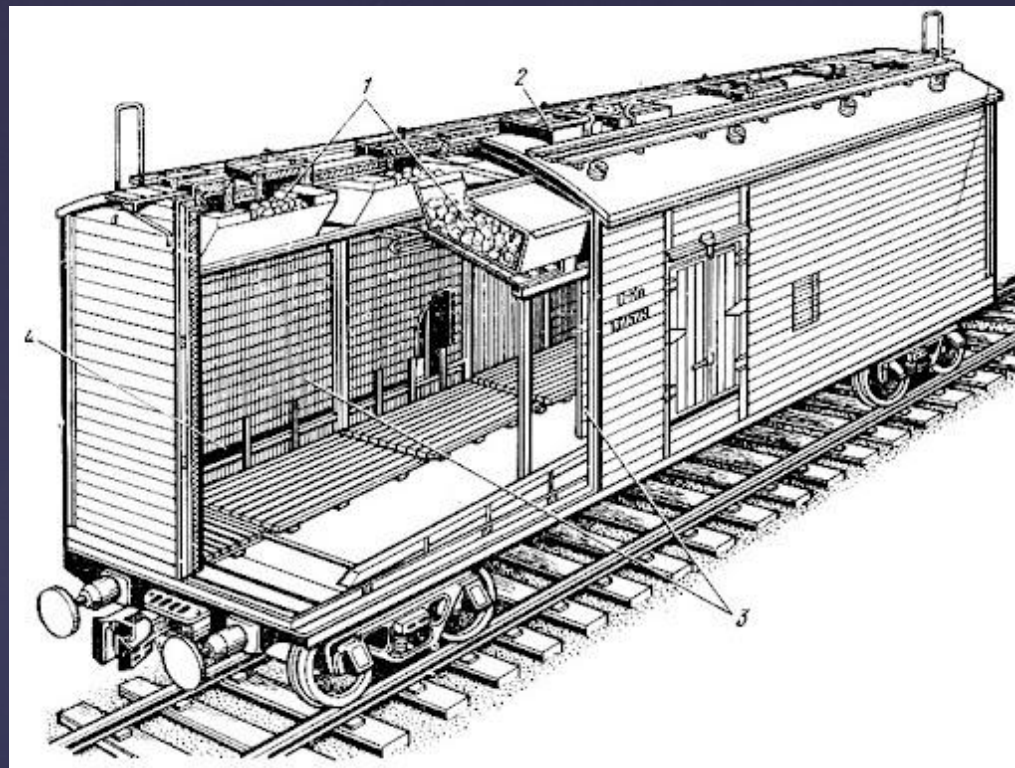
Холодильный прилавок-  
витрина



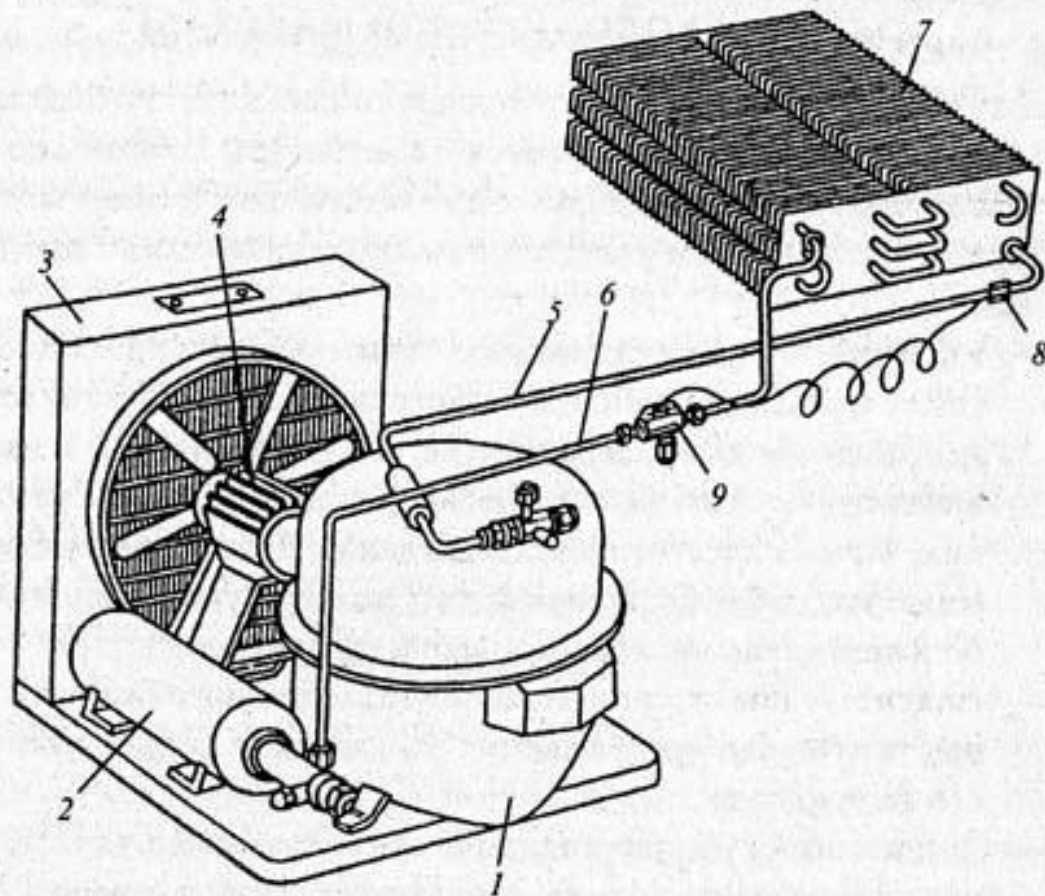
Холодильная витрина



Холодильная горка



Вагон-ледник



**Рис. 9.1.** Общий вид компрессионной холодильной машины:  
 1 — компрессор герметичный; 2 — ресивер; 3 — конденсатор  
 воздушного охлаждения; 4 — электровентилятор; 5 — всасывающий  
 трубопровод; 6 — нагнетательный трубопровод; 7 — испаритель;  
 8 — чувствительный элемент ТРВ; 9 — ТРВ

КХМ