



ПРЕЗЕНТАЦИЯ

Дорожная безопасность и
защита детей-пешеходов

!

Выполнил ученик 3 Г класса МАОУ Лицей
школы №11

ПРАВИЛА ДОРОЖНОГО ДВИЖЕНИЯ В СТИХАХ

*Бурлит в движении мостовая:
Бегают авто, спешат трамваи.
Все будьте правилу верны -
Держитесь правой стороны.*

*Объяснить можно запросто,
Будь ты юн или стар:
Мостовая - для транспорта,
Для тебя - тротуар!
Где улицу надо тебе перейти
О правиле помни простом:
С вниманием налево сперва взгляди,
Направо взгляни потом.*

*На проезжей части, дети,
не играйте в игры эти.
Бежать можно без оглядки
Во дворе и на площадке.*



*На проезжей части, дети,
не играйте в игры эти.
Бежать можно без оглядки
Во дворе и на площадке.*



*Не висни на машине лучше -
Грозит тебе несчастный случай.
Напомни ротозею строго:
Стоп! Здесь проезжая дорога!
Кто так на улице резвится,
Потом окажется в больнице.*

*Шум, движение, гул моторов.
Сразу можно растеряться,
Коль в сигналах светофора
Не умеешь разбираться.*

Цель: формирование навыков безопасного поведения на дорогах.

Задачи:

- создавать условия для сознательного изучения детьми Правил дорожного движения;
- развивать у детей умение ориентироваться в различной обстановке;
- вырабатывать у дошкольников привычку правильно вести себя на дорогах;
- воспитывать в детях грамотных пешеходов.



Умный пешеход никогда не выбежит на дорогу, даже если это место для перехода. Он пойдет спокойно, потому что для водителя выскочивший на дорогу человек - всегда неожиданность, и неизвестно, сумеет ли водитель с этой неожиданностью справиться.



Опасно играть рядом с дорогой: кататься на велосипеде летом или зимой на санках.

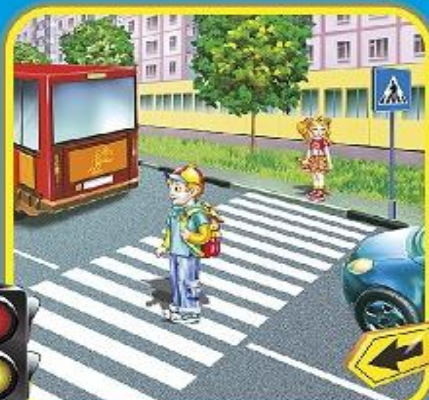
Знай правила безопасности пешеходов, не нарушай их, научись применять в жизни!

Главное правило безопасного поведения - предвидеть опасность. Замедли шаг, прислушайся, когдаходишь к арке, углу дома - в общем, к любому месту, откуда может неожиданно выехать машина.

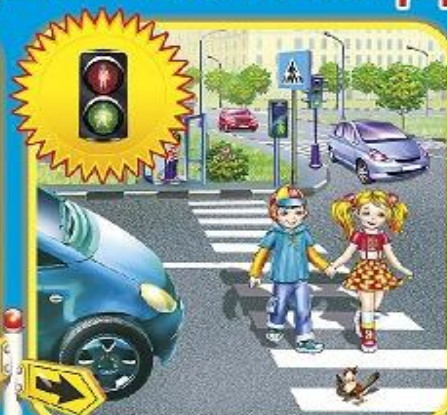
ПРАВИЛА ПОВЕДЕНИЯ НА ДОРОГЕ



→
Переходить дорогу нужно по пешеходному переходу – “зебре”.



Переходя дорогу, нужно сначала посмотреть налево, а на разделительной полосе, посередине дороги – направо.



Зелёный сигнал светофора обозначает, что переходить дорогу можно.



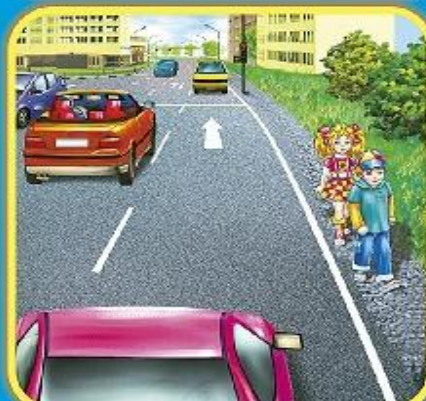
Если красный сигнал светофора застал на середине дороги, следует остановиться на разделительной полосе и дождаться зелёного.



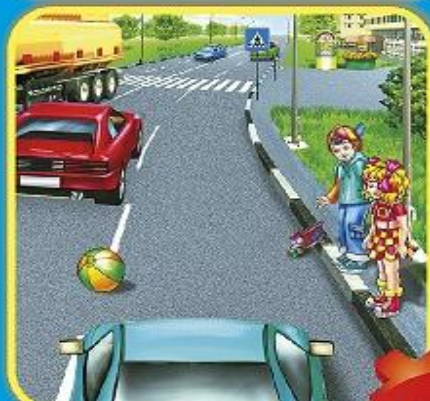
↑
Ни в коем случае не перебегай дорогу перед близко идущей машиной!



Если есть подземный переход, то дорогу нужно переходить по нему.



Если пешеходная дорожка отсутствует, то идти нужно по обочине дороги навстречу движению транспорта.



Нельзя играть на проезжей части или рядом с ней – это опасно для жизни!

Как правильно переходить дорогу?

Некоторые пешеходы считают, что если очень быстро перебежать через дорогу, то всё будет в порядке. Другие, наоборот, терпеливо ждут, пока на дороге вообще не будет ни одной машины. Но это бывает так редко, что можно простоять несколько часов в ожидании момента, когда можно будет перейти дорогу.

Так как правильно переходить дорогу?

Переходить дорогу можно по надземному или подземному пешеходному переходу, а также по зелёному — разрешающему — сигналу светофора.





ОСНОВНЫЕ ОБЯЗАННОСТИ ПЕШЕХОДА

- ❖ Пешеходы должны двигаться по тротуарам или пешеходным дорожкам, а при их отсутствии – по обочинам. (При отсутствии тротуаров, пешеходных дорожек или обочин, а также в случае невозможности двигаться по ним пешеходы могут идти по велосипедной дорожке или друг за другом по краю проезжей части, а на дорогах с разделительной полосой – по внешнему краю проезжей части.)
- ❖ По загородной дороге пешеходы должны идти навстречу движению транспортных средств. Пешеходы, передвигающиеся в инвалидных колясках без двигателя, а также ведущие рядом с собой велосипед, мопед или мотоцикл, должны следовать по ходу движения транспортных средств.
- ❖ Проезжую часть дороги пешеходы могут пересекать по пешеходным переходам, а при их отсутствии – на перекрестках по линии тротуаров или обочин.

Переход по пешеходному переходу не гарантирует полную безопасность.
Ты должен не только видеть, но и слышать дорогу.





Что за белые полосы
На соседнем перекрестке?
Это "ЗЕБРА" - ПЕРЕХОД -
Через улицу ведет.

Перейти дорогу можно
Там, где **ЗНАК СТОИТ ДОРОЖНЫЙ.**
Чтобы мы его узнали,
Нам его нарисовали.

ПРАВИЛА ДОРОЖНОГО ДВИЖЕНИЯ



Знает каждый пешеход:
Чтоб дорогу перейти,
Пешеходный переход
Надо встретить на пути!



Переход дороги –
Вовсе не забава!
Посмотри налево,
А потом направо!



Не перебегай дорогу,
Лучше подожди немного,
И машину пропусти!
Лишь потом переходи!



Выбор самый верный –
Переход подземный!



Зелёный свет горит –
Переходить велит.



Если загорелся красный,
А ты ещё на полпути,
Остановись, бежать опасно!
Посередине подожди!



Никогда не забывай:
На дороге – не играй!



Дорожки пешеходной нет?
Будь осторожнее вдвойне!
И с краю двигайся внимательно,
Лицом к машинам обязательно!

Памятка для детей!

Памятка для учащихся по правилам дорожного движения!

Учащиеся, будьте дисциплинированы на улице!

1. Ходите только по тротуару!
2. Переходите улицу в местах, где имеются линии или указатели перехода, а где их нет — на перекрестках по линии тротуаров.
3. Переходя улицу, посмотрите налево, а дойдя до середины — направо!
4. На улицах и дорогах, где движение регулируется, переходите проезжую часть только при зеленом сигнале светофора или разрешающем жесте регулировщика.
5. Не перебегайте дорогу перед близко идущим транспортом!
6. Не устраивайте игры на проезжей части улицы!
7. Езда на велосипедах по улицам и дорогам разрешается детям не моложе 14 лет.
8. Соблюдайте правила пользования городским транспортом.
9. Помните, что дорога в школу должна быть не короткой, а безопасной.

Соблюдайте Правила дорожного движения сами и помогайте в этом своим родным и близким!



ПРАВИЛА ПОВЕДЕНИЯ ПЕШЕХОДА НА ДОРОГЕ

Дорожное движение регулируют светофоры, регулировщики и дорожные знаки.

СИГНАЛЫ СВЕТОФОРА



Движение запрещено!

Режим ожидания

Движение разрешено

ПОЛОЖЕНИЯ РЕГУЛИРОВЩИКА



Движение всех транспортных средств и пешеходов запрещено во всех направлениях.

Пешеходам разрешено переходить проезжую часть дороги за спиной регулировщика.

Пешеходам разрешено переходить проезжую часть с левой и правой стороны.

ДОРОЖНЫЕ ЗНАКИ



Движение пешеходов запрещено



Движение на велосипедах запрещено



Велосипедная дорожка



Надземный пешеходный переход



Пешеходный переход



Подземный пешеходный переход



Дети



Железнодорожный переезд со шлагбаумом



Железнодорожный переезд без шлагбаума



Жилая зона



Пешеходная зона



Полиция



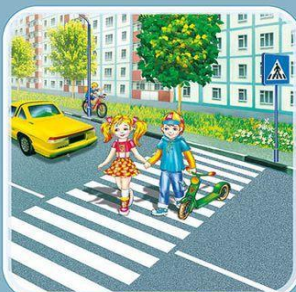
Место остановки автобуса и (или) троллейбуса



Место остановки трамвая



Пункт медицинской помощи



Переходить дорогу нужно по пешеходному переходу — «зебре».



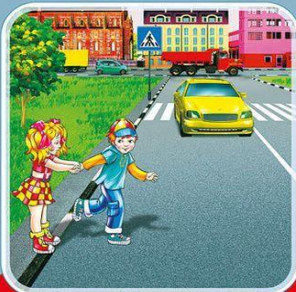
Переходя дорогу, нужно сначала посмотреть налево, а посередине дороги — направо.



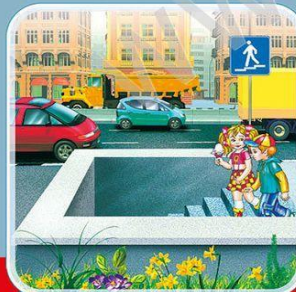
Зелёный сигнал светофора обозначает, что переходить дорогу можно.



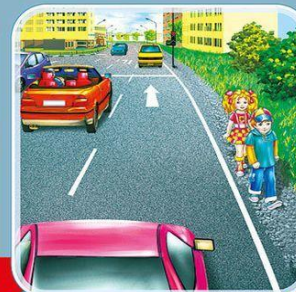
Если красный сигнал светофора застал на середине дороги, следует остановиться на разделительной полосе и дождаться зелёного.



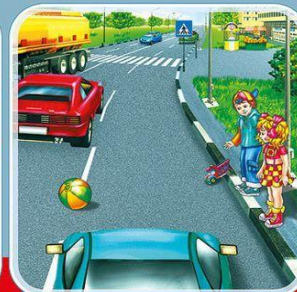
Ни в коем случае не перебегай дорогу перед близко идущей машиной!



Если есть подземный переход, то дорогу нужно переходить по нему.



Если пешеходная дорожка отсутствует, то идти нужно по обочине дороги навстречу движению транспорта.



Нельзя играть на проезжей части или рядом с ней. Это опасно для жизни!

Используй ФЛИКЕР, чтобы быть заметнее на дорогах



ШАГАЯ ОСТОРОЖНО, ПО УЛИЦЕ ИДИ И ТОЛЬКО ТАМ, ГДЕ МОЖНО ЕЕ ПЕРЕХОДИ!



ПЕШЕХОДЫ ОБЯЗАНЫ
ЗНАТЬ И СОБЛЮДАТЬ
ТРЕБОВАНИЯ ДОРОЖНОГО ДВИЖЕНИЯ



НА ТРОТУАРЕ ИЛИ ОБОЧИНЕ
РАСПОЛОЖЕНА СПЕЦИАЛЬНАЯ
ПОСАДОЧНАЯ ПЛОЩАДКА НА НЕЙ
СЛЕДУЕТ ОЖИДАТЬ АВТОБУС



НАЗЕМНЫЙ ПЕШЕХОДНЫЙ ПЕРЕХОД
ОБОЗНАЧАЕТСЯ СПЕЦИАЛЬНЫМИ
ДОРОЖНЫМИ ЗНАКАМИ И РАЗМЕТКОЙ



ПЕРЕХОДЯ ДОРОГУ НА ЗЕЛЕНЫЙ
СИГНАЛ СВЕТОФОРА, НУЖНО
СЛЕДИТЬ ЗА ДВИЖЕНИЕМ
АВТОМОБИЛЕЙ



ПО ОБОЧИНЕ ДОРОГИ
СЛЕДУЕТ ИДТИ НАВСТРЕЧУ
ДВИЖЕНИЮ ТРАНСПОРТА



ПЕРЕХОДИТЬ ДОРОГУ
ОПАСНО КАК ПОЗАДИ
АВТОБУСА, ТАК И СПЕРЕДИ

Спасибо за внимание!!!

