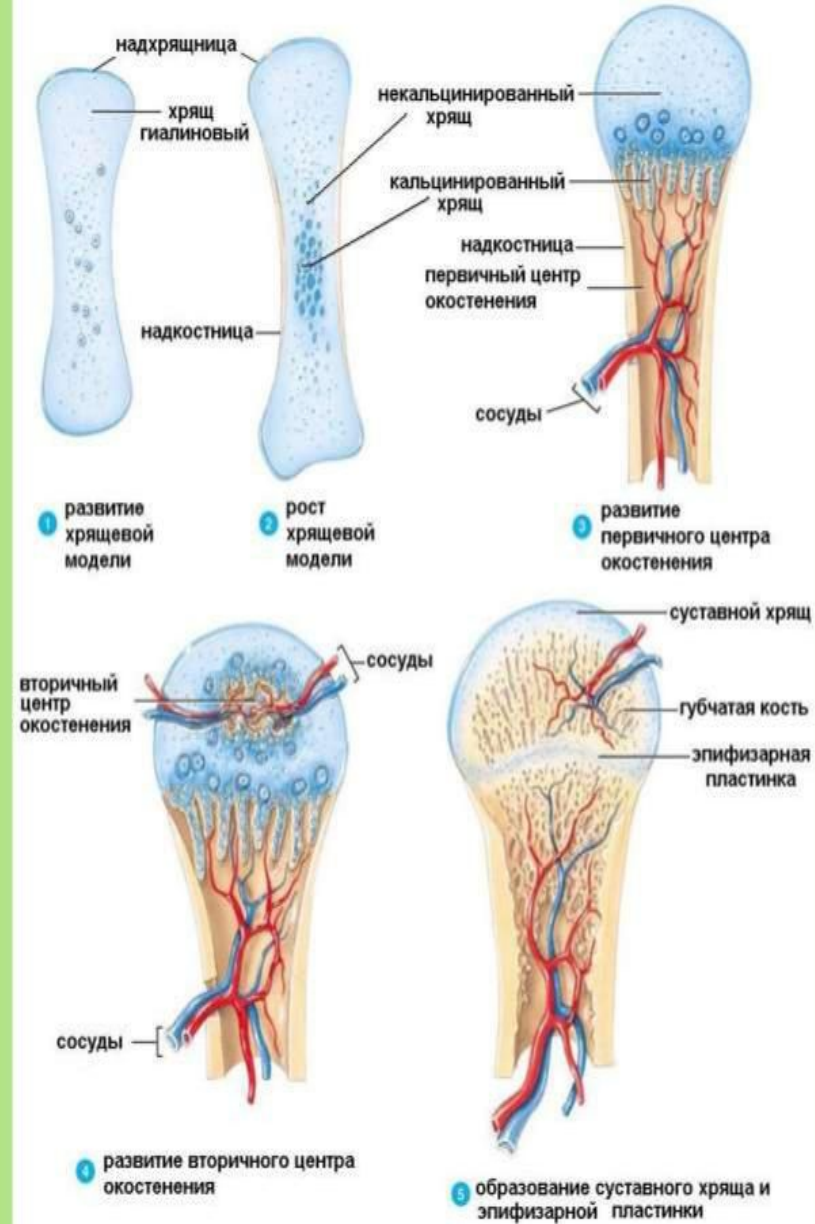
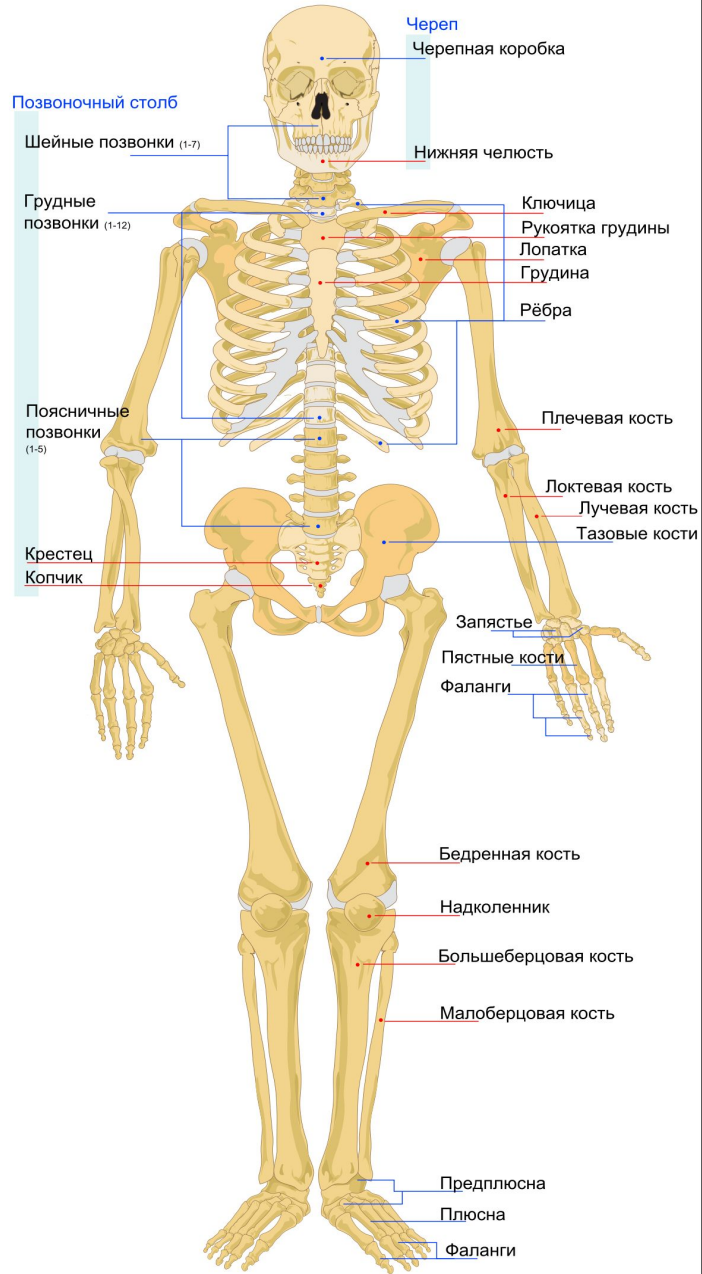


Общие сведения о костной системе.

Кости черепа

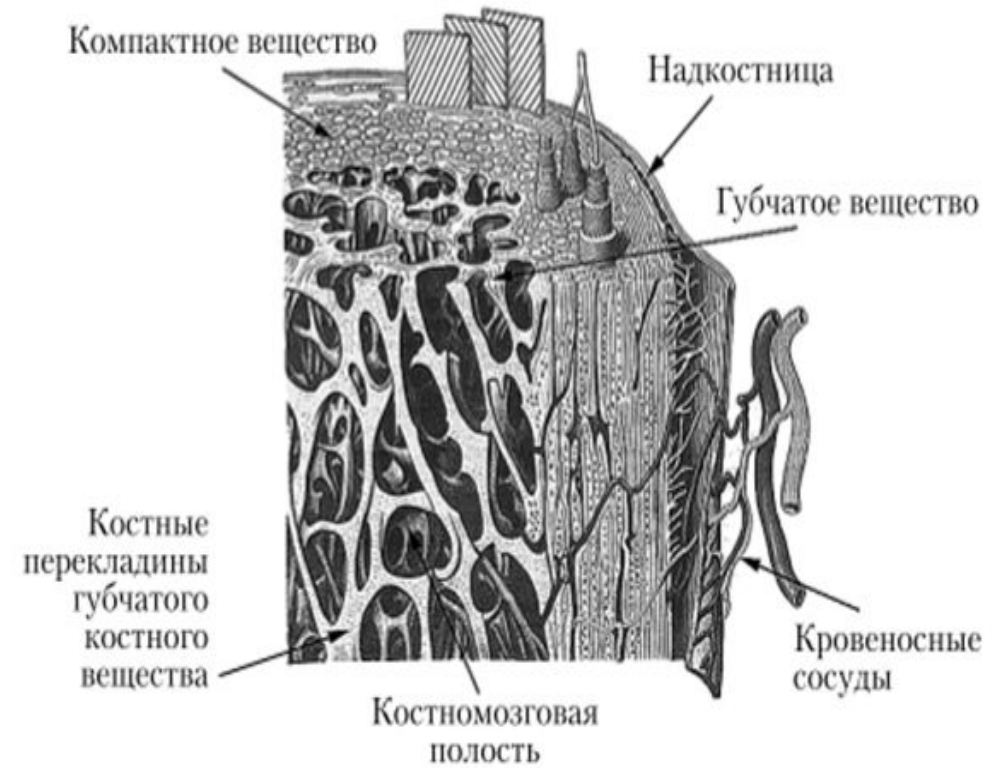
Кость – орган.



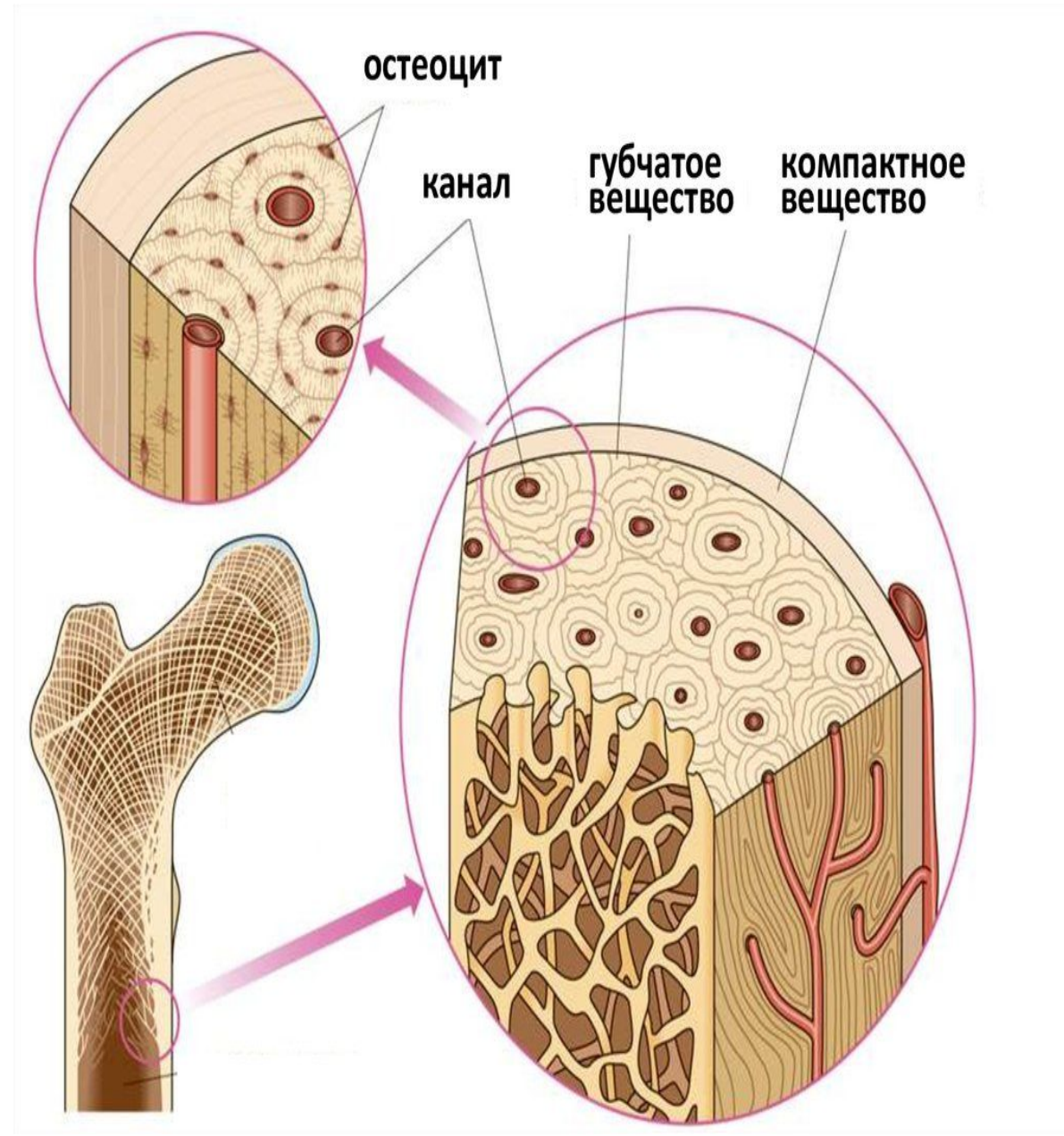
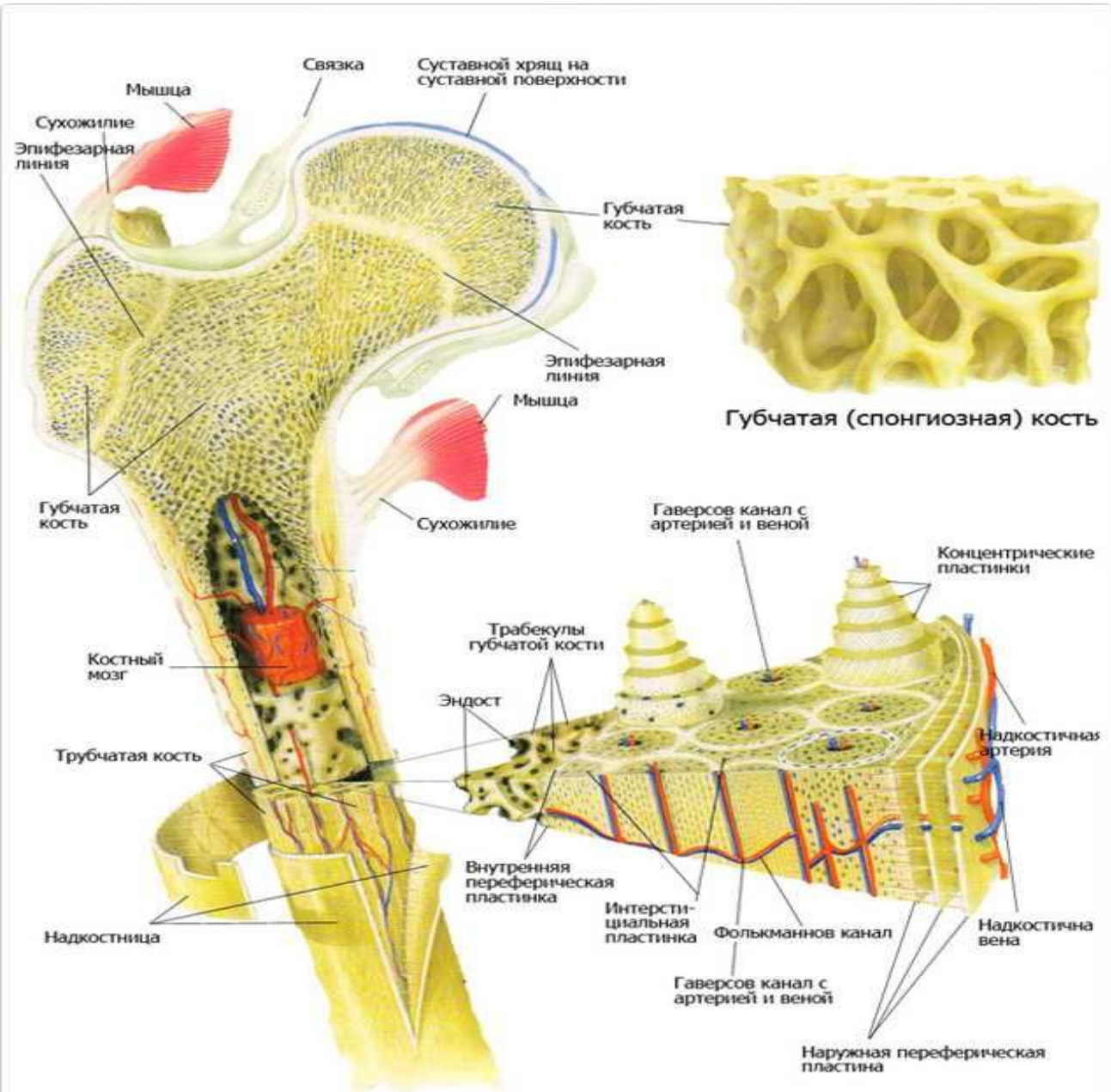
Костная ткань-пластинчатая

Компактная костная ткань

Губчатая костная ткань



Внутреннее строение кости



Классификация костей

- Трубчатые



- Губчатые

А) короткие губчатые кости
(кости запястья,
предплюсны);



Б) длинные губчатые кости
(рёбра и грудина);



В) сесамовидные кости
(гороховидная, коленная
чашечка).



- Плоские (широкие)



- Смешанные

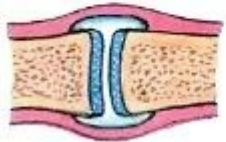


- Воздухоносные



ТИПЫ СОЕДИНЕНИЯ КОСТЕЙ

Шов — непрерывное
соединение



Тела
позвонков

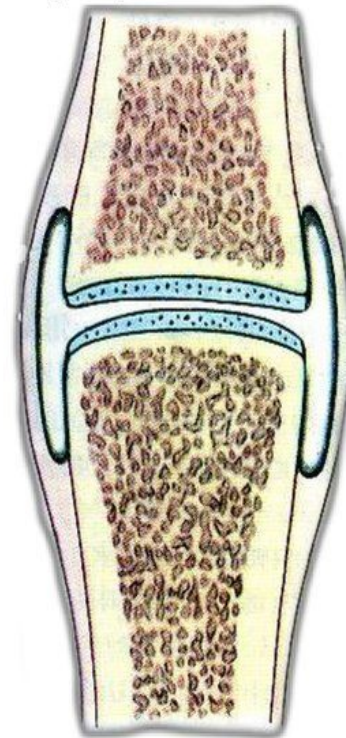


Сустав — прерывное
соединение

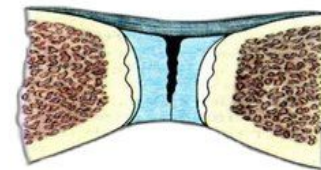
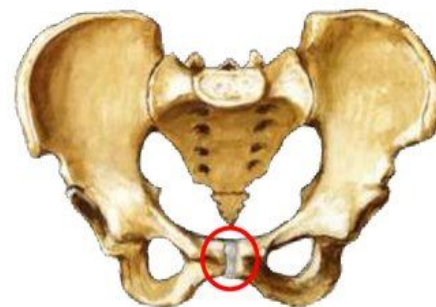
Полуподвижное
соединение

Типы соединения костей

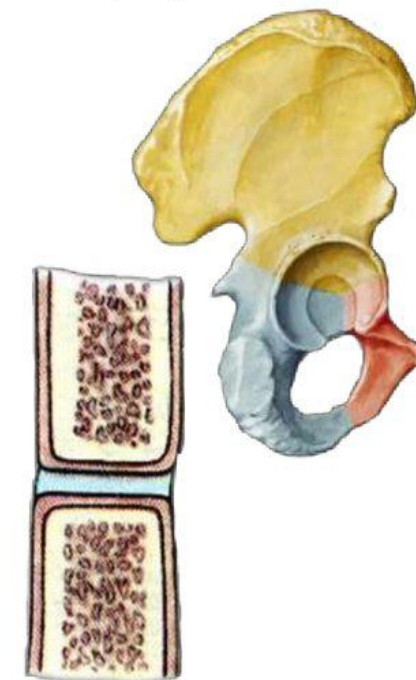
Прерывные Симфизы Непрерывные



УГМА



Артрология



Классификация суставов

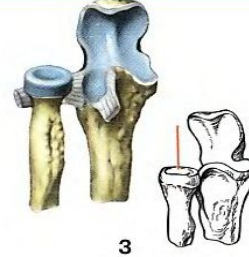
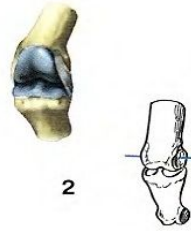
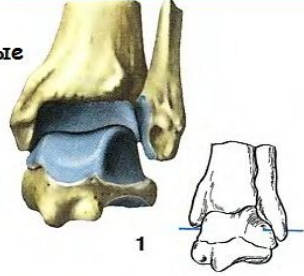
По осям

По форме

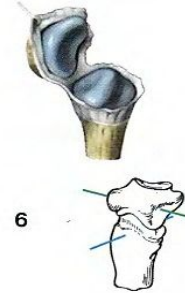
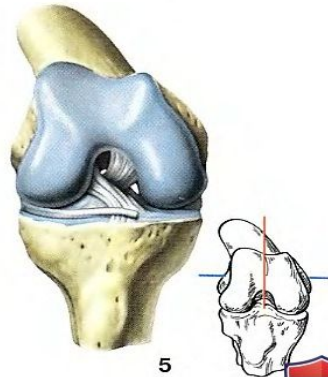
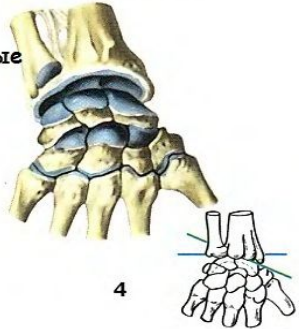
Схема – по форме (оси)

Виды суставов по форме и числу осей вращения

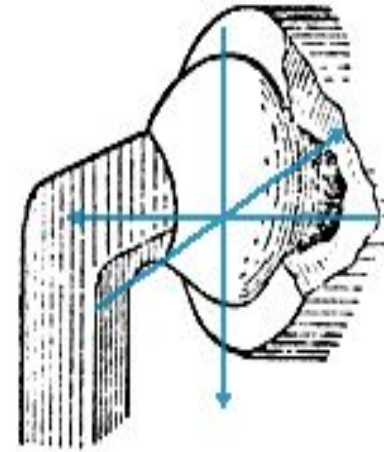
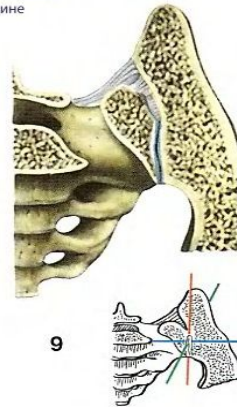
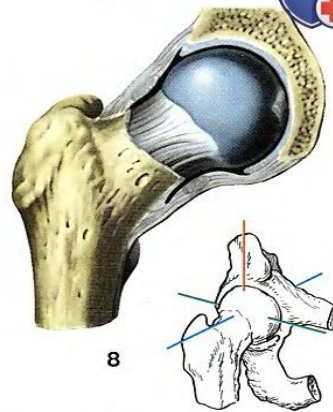
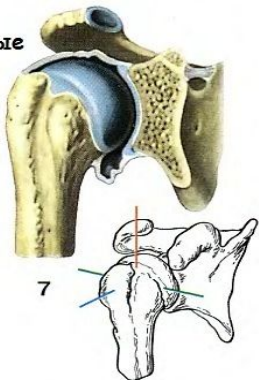
Одноосные
суставы
А



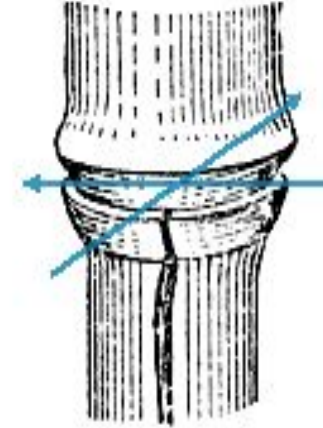
Двухосные
суставы
Б



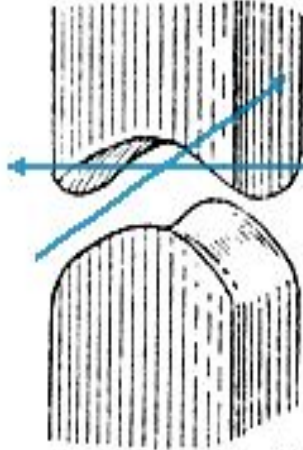
Трёхосные
суставы
В



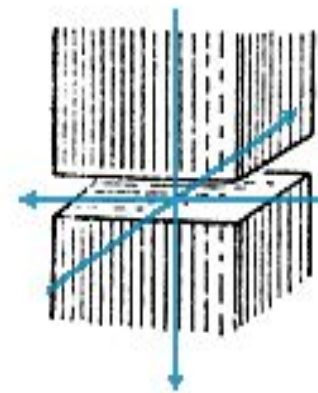
шаровидный



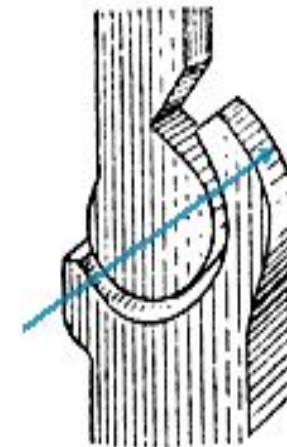
эллипсоидный



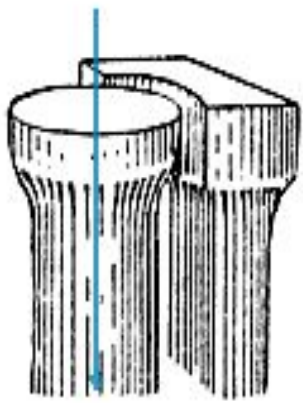
седловидный



плоский



блоковидный



цилиндрический

Meduniver.com
Все по медицине

А – одноосные суставы: 1, 2 – блоковидные суставы; 3 – цилиндрический сустав; Б – двухосные суставы: 4 – эллипсоидный сустав; 5 – мышелковый сустав; 6 – седловидный сустав; В – трехосные суставы: 7 – шаровидный сустав; 8 – чашеобразный сустав; 9 – плоский сустав

Классификация суставов

1) по числу суставных поверхностей

- простой (межфаланговый);
- сложный (локтевой);
- комплексный (височно-нижнечелюстной);
- комбинированный (лучелоктевой).

