

ПОНЯТИЕ КАРТИНЫ МИРА. КАРТИНЫ МИРА: РЕЛИГИОЗНАЯ, ФИЛОСОФСКАЯ, НАУЧНАЯ

АВТОР: РАЗУМОВА
НИКА

БРУСЕВА О.О.



Картина мира

Картина мира — это целостный образ действительности, формирующийся в обществе в рамках определенных мировоззренческих установок.

Являясь необходимым моментом жизнедеятельности

людей, картина мира обуславливает специфический

способ восприятия мира. Исторически первыми были

мифологические и религиозные картины мира. С накоплением научных знаний возникли различного рода естественнонаучные представления о мире

Религиозная Картина Мир

а-

-совокупность наиболее общих религ. представлений о **мире**, его происхождении, строении и будущем, важный элемент религ. мировоззрения.

Религиозный
ответ на вопрос
«Зачем я живу?»
заключается в
спасении души



ИУДАИЗМ



ИНДУИЗМ



ИСЛАМ



ХРИСТИАНСТВО



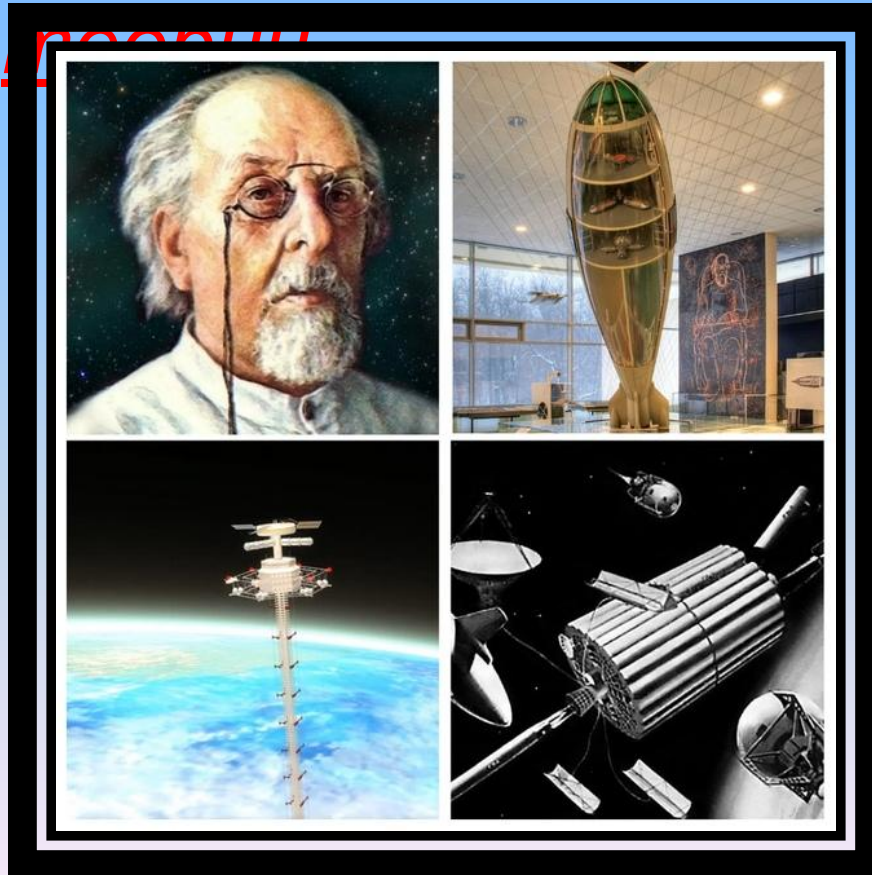
ДАОСИЗМ



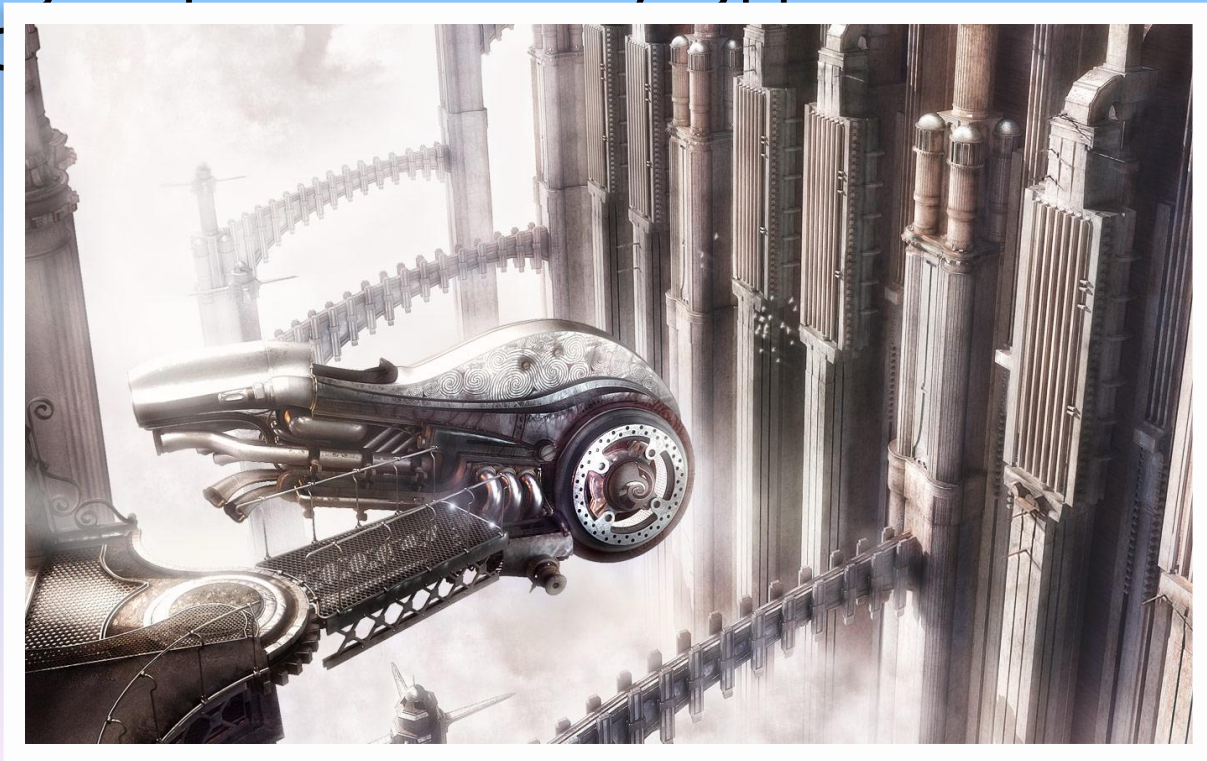
ЗЕМЛЯ

Научная картина мира-

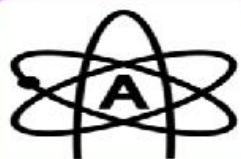
*-особая форма систематизации знаний,
качественное обобщение и
мировоззренческий синтез различных
научных*



1. Научная картина мира отличается от религиозных представлений о мире, основанных на авторитете пророков, религиозной традиции, священных текстах и т. д.
2. Научная картина мира отличается также от мировоззрения, свойственного бытовому или художественному восприятию мира, использующего бытовой/художественный язык для описания мира.



НАУЧНАЯ КАРТИНА МИРА



Атеизм - тип мировоззрения, в котором отрицается существование Бога



Космология – изучает происхождение, эволюцию и устройство Вселенной



Вселенная – весь мир, который нас окружает, существует независимо от познания человека

Философская картина мира

-дает предельно общее представление о нем.

Создаваемая в рамках онтологии, определяет основное содержание мировоззрения индивида, социальной группы, общества. Будучи рационально-теоретическим способом познания мира, философское мировоззрение носит абстрактный характер и отражает мир в предельно общих понятиях и категориях.

- Философская картина мира распадается на множественные, плюралистичные картины
- Каждая ступень развивающейся ФКМ выдвигает перед наукой и философией задачу осмысления тех или иных понятий, углубления, уточнения или принципиально нового определения содержания фундаментальных философских категорий, посредством которых и выстраивается ФКМ.

