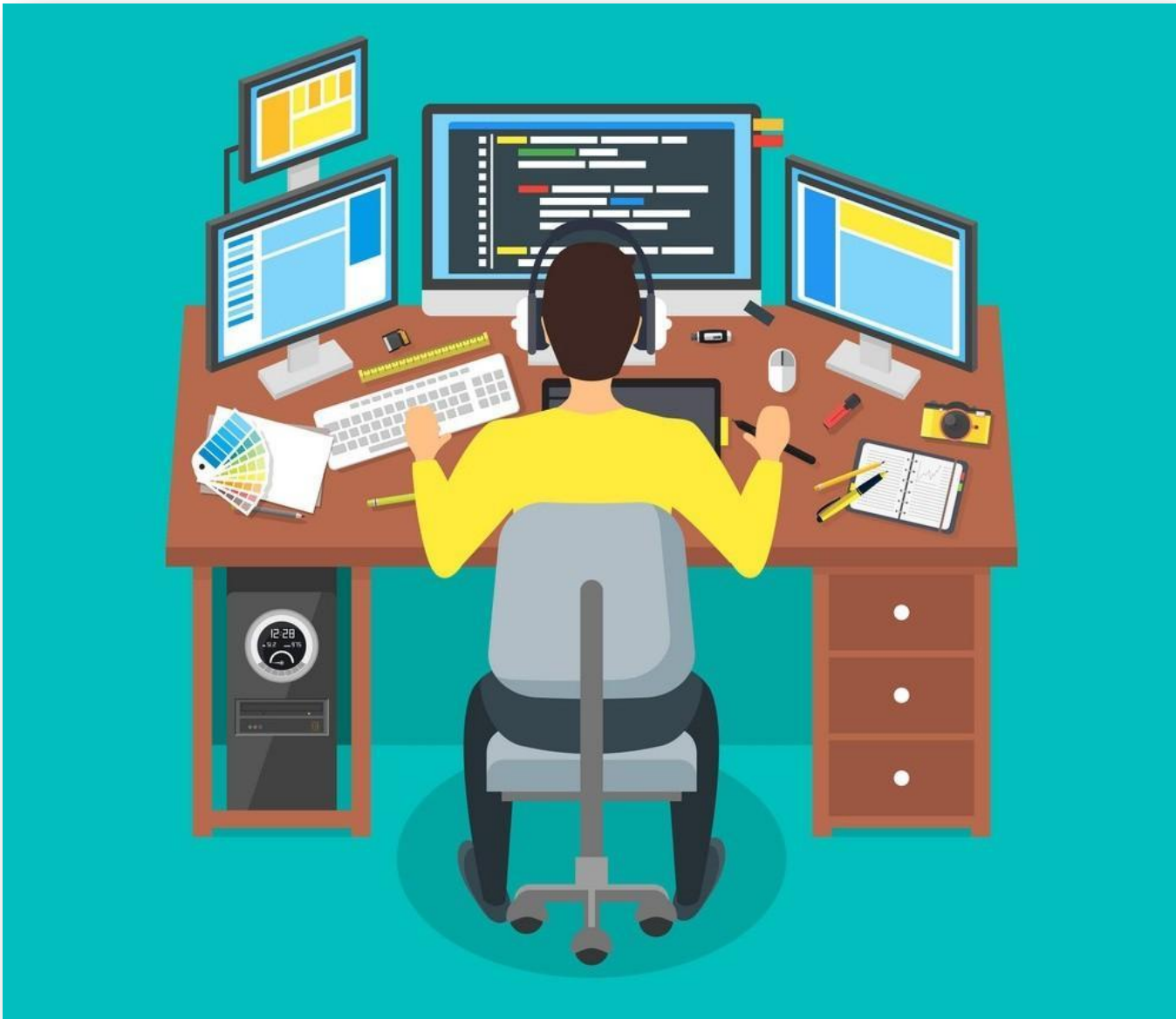




Особенности
подготовки к
ЕГЭ по
информатике

План вебинара

1. Изменения в ЕГЭ по информатике.
2. Федеральный институт педагогических измерений (ФИПИ).
3. Распределение баллов. Система оценивания.
4. Перевод первичных баллов в тестовые.
5. Структура экзамена.
6. Тематические блоки. Уровни сложности.
7. Полезные ресурсы для подготовки.



Федеральный институт педагогических измерений (ФИПИ)



ФИПИ

Переходим к общественно-профессиональному обсуждению данных материалов. Вопросы и предложения можно направлять на адрес info@fipi.ru до 30 сентября 2021 г.

[О нас](#)

[ЕГЭ](#)

[ОГЭ](#)

[ГВЭ](#)

[Навигатор подготовки](#)

[Методическая копилка](#)

[Журнал ФИПИ](#)

[Услуги](#)

[Русский язык](#)

[Математика](#)

[Физика](#)

[Химия](#)

[Информатика](#)

[Биология](#)

[История](#)

[География](#)

[Обществознание](#)

[Литература](#)

[Английский язык](#)

[Немецкий язык](#)

[Французский язык](#)

[Испанский язык](#)

[Китайский язык](#)



Единый государственный экзамен по информатике

- Демонстрационный вариант
- Кодификатор
- Спецификация

[Скачать](#)

<https://fipi.ru>

/

Распределение баллов. Система оценивания

№ задания	Максимальное количество баллов
1-25 задание	1 балл
26-27 задание	0-2 балла

За верный ответ на задание 26 или 27 ставится 2 балла; если значения в ответе перепутаны местами ИЛИ в ответе присутствует только одно верное значение (второе неверно или отсутствует), ставится 1 балл. В остальных случаях – 0 баллов.

Максимальное количество первичных баллов, которое можно получить за выполнение заданий – 29. На основе результатов выполнения всех заданий работы определяются первичные баллы, которые затем переводятся в тестовые по 100-балльной шкале.

— Информатика

Шкала обновлена 06.07.2021

Перевод в тестовые баллы

Первичный балл	Тестовый балл
1	7
2	14
3	20
4	27
5	34
6	40
7	43
8	45
9	48
10	50

Первичный балл	Тестовый балл
11	53
12	55
13	58
14	60
15	63
16	65
17	68
18	70
19	73
20	75

Первичный балл	Тестовый балл
21	78
22	80
23	83
24	85
25	88
26	90
27	93
28	95
29	98
30	100

Характеристика структуры экзамена

*Распределение заданий экзаменационной работы
по содержательным разделам курса информатики*

№	Содержательные разделы	Количество заданий	Максимальный первичный балл	Процент максимального первичного балла за выполнение заданий данного раздела от максимального первичного балла за всю работу, равного 29
1	Информация и её кодирование	3	3	10
2	Моделирование и компьютерный эксперимент	2	2	7
3	Системы счисления	1	1	3
4	Логика и алгоритмы	8	8	28
5	Элементы теории алгоритмов	6	7	25
6	Программирование	2	3	10
7	Архитектура компьютеров и компьютерных сетей	1	1	3
8	Обработка числовой информации	2	2	7
9	Технологии поиска и хранения информации	2	2	7
	Итого	27	29	100

Структура варианта КИМ ЕГЭ

Каждый вариант экзаменационной работы включает в себя 27 заданий, различающихся уровнем сложности и необходимым для их выполнения программным обеспечением.

В работу входят 10 заданий, для выполнения которых, помимо тестирующей системы, необходимо специализированное программное обеспечение (ПО), а именно редакторы электронных таблиц и текстов, среды программирования

Распределение заданий по использованию специализированного ПО

	Количество заданий	Максимальный первичный балл	Процент максимального первичного балла за выполнение заданий данной части от максимального первичного балла за всю работу, равного 29
Используется специализированное ПО	11	13	45
Не используется специализированное ПО	16	16	55
Итого	27	29	100

Полезные ресурсы для подготовки

- ❑ **Открытый банк заданий ЕГЭ (ФИПИ)**
<http://os.fipi.ru/home/1>
- ❑ **Решу ЕГЭ - Сдам ГИА (Информатика)**
<https://inf-ege.sdamgia.ru/>
- ❑ **Сайт Константина Полякова**
<https://kpolyakov.spb.ru/school/ege.htm>
- ❑ **Youtube-канал Артема Имаева**
<https://www.youtube.com/c/ФЛЭШЕГЭинформатика>

