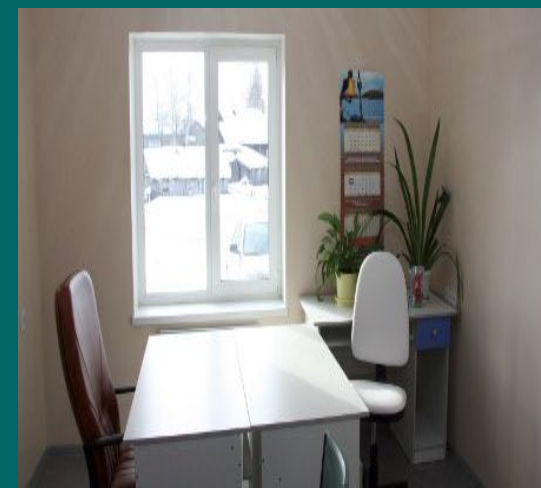
A large red graphic that combines a cross on the left and a flame-like shape on the right. The cross is a simple, bold red cross. The flame shape is a solid red teardrop-like form with a pointed top and a rounded bottom, positioned to the right of the cross. The entire graphic has a slight 3D effect with a white outline and a soft shadow.

Гигиенические требования к поликлиникам

- Поликлиника может располагаться на территории больничного участка или отдельно.
- При размещении на территории участка её рациональнее изолировать от стационара и размещать в отдельном здании.
- При размещении вне больничного участка поликлиника может размещаться в отдельном здании или в жилых и общественных зданиях. В последних допускается размещать амбулаторно-поликлинические ЛПО мощностью не более 100 посещений в смену при наличии отдельного входа.



- В этих зданиях не допускается размещение поликлиник, оказывающих помощь инфекционным (в том числе туберкулезным) больным, за исключением амбулаторно-поликлинического консультативного приема дерматолога.
- Рекомендуемый размер земельного участка рассчитывается на число посещений в смену: 0,1 Га на 100 посещений в смену, но не менее 0,5 Га на 1 объект.



- Набор помещений: врачебный кабинет, лечебно-диагностический, регистратура, вестибюль с гардеробом для больных.
- Врачебные кабинеты общего типа-12 м² , специализированного 16-18 м² .
- Ожидальни проектируются из расчета 1,2 м² на человека.
- Детское поликлиническое отделение изолируется от взрослого.

- В территориальных амбулаторно-поликлинических организациях мощностью до 100 посещений в смену, а также в амбулаторно-поликлинических организациях неинфекционного профиля допускается наличие общей вестибюльной группы для детей и взрослых (с выделением туалета для детей), а также совместное использование диагностических отделений и отделений восстановительного лечения.



- Вход детей в территориальные поликлиники осуществляется через фильтр-бокс (измеряется температура и проводится первоначальное обследование). Дети с признаками острого заболевания направляются в боксированное отделение, без признаков - в общее.
- В детских поликлиниках ожидальни не рекомендуется устраивать в виде общего большого зала. Лучше устраивать их отдельно на небольшое количество ожидающих (не более 4 на один кабинет) из расчета 1,4 м² на каждого взрослого и ребенка.