

25.09.2021

**В чём состоит сущность  
музыкального  
содержания**



**Запишите в тетрадь:**

*Музыкальное содержание  
выражается в  
**музыкальных образах.***

# Ремо Джадзотто

(1910 – 1998)



ITA

**«Адажио»**

(Приписывается Т. Альбинони)

# Ремо Джадзотто

(1910 – 1998)



ITA

**«Адажио»**

(Приписывается Т. Альбинони)

# Lento (Медленно)

*mf*

*p*

**1. По тембру определите группу инструментов, исполняющих мелодию в этом произведении.**

- A. Струнные смычковые**
- B. Деревянные духовые**
- C. Медные духовые**
- D. Ударные**



**2. Определите музыкальный образ этого произведения.**

- А. Радостный**
- В. Взволнованный**
- С. Скорбный**



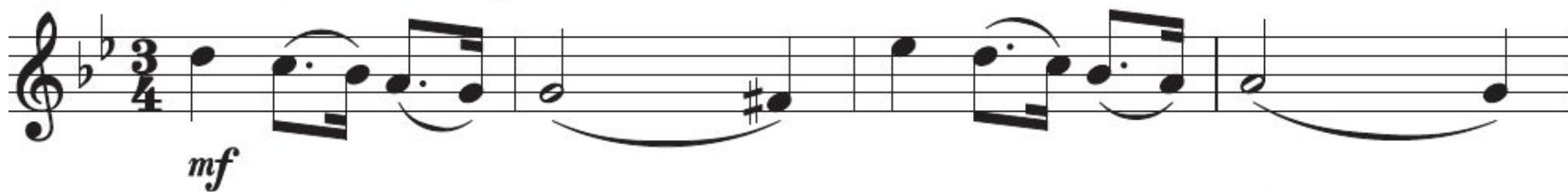
# Lento (Медленно)

*mf*

*p*



### 3. Определите *тип мелодии* главной музыкальной темы:



- A. «Вершина-горизонт»
- B. «Вершина-источник»



# Lento (Медленно)

*mf*

*p*

# Домашнее задание

Предмет

Что задано

***Музыка*** Песня № 4 – разучить